

## สรุปสถิติการลงทุนจากต่างชาติ รายเดือนสะสมปี 2551 (มกราคม-ตุลาคม)

### ขั้นคำขอสุทธิ

- การยื่นขอรับส่งเสริมการลงทุนของนักลงทุนต่างชาติในเดือนมค.-ตค. ของปี 2551 มีจำนวน 712 โครงการ เพิ่มขึ้นจากปีก่อนหน้าร้อยละ 4.9 ปริมาณเงินลงทุน 247,962 ล้านบาท ลดลงร้อยละ 34.5

#### เปรียบเทียบกับปีก่อนหน้า

	ปี 2550 (มค.-ตค.)	ปี 2551 (มค.- ตค.)	การเปลี่ยนแปลง (%)
จำนวนโครงการ	679	712	+4.9%
เงินลงทุน(ล้านบาท)	378,732	247,962	-34.5%

- เขตการลงทุนที่ 2 เป็นแหล่งที่มีการจัดตั้งโรงงานและขยายกิจการของนักลงทุนต่างชาติมากที่สุด คิดเป็นสัดส่วนร้อยละ 50 ของโครงการจากต่างชาติที่ยื่นขอส่งเสริม ซึ่งส่วนใหญ่ตั้งอยู่ในเขตจังหวัดชลบุรี ระยองและพระนครศรีอยุธยา

#### โครงการลงทุนจากต่างชาติที่ยื่นขอส่งเสริมในปี 2551(มค.-ตค.)

##### แยกตามเขตส่งเสริมการลงทุน

เขต	จำนวนโครงการ	เงินลงทุน (ล้านบาท)
เขต 1	226	29,597
เขต 2	356	171,174
เขต 3	130	47,191

- โครงการผลิตเพื่อการส่งออกร้อยละ 80 ขึ้นไป มีจำนวน 223 โครงการ คิดเป็นสัดส่วนร้อยละ 31.3 ของโครงการจากต่างชาติที่ยื่นขอส่งเสริม โดยโครงการส่งออกส่วนใหญ่อยู่ในอุตสาหกรรมผลิตชิ้นส่วนอิเล็กทรอนิกส์และเครื่องใช้ไฟฟ้า อุตสาหกรรมเบาและผลิตภัณฑ์โลหะ เครื่องจักร ชิ้นส่วนยานพาหนะ
- จากโครงการต่างชาติที่ยื่นขอส่งเสริมในเดือน มค.-ตค. ของปีนี้จะก่อให้เกิดการจ้างงานภายในประเทศแยกเป็นแรงงานไทย 115,657 คน และแรงงานต่างชาติ 3,013 คน
- ในด้านของจำนวนโครงการ นักลงทุนต่างชาติที่ยื่นขอส่งเสริมการลงทุนในกิจการใหม่และโครงการขยายมีสัดส่วนใกล้เคียงกันคือร้อยละ 52.3 และ 47.3 ตามลำดับ ส่วนในด้านของปริมาณเงินลงทุนมาจากการขยายโครงการร้อยละ 57.7 และลงทุนในโครงการใหม่ร้อยละ 42.3

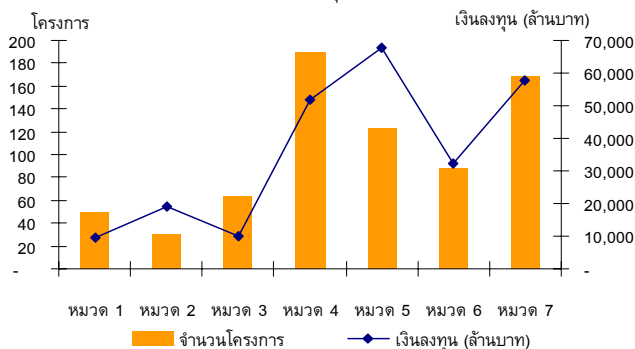
#### โครงการลงทุนจากต่างชาติที่ยื่นขอส่งเสริมในปี 2551(มค.-ตค.)

##### แยกตามประเภทโครงการ

	จำนวนโครงการ	เงินลงทุน (ล้านบาท)
โครงการขยาย	337	142,956
โครงการใหม่	375	105,006

#### โครงการจากต่างชาติที่ยื่นขอส่งเสริมในปี 2551(มค.-ตค.)

##### แยกตามประเภทอุตสาหกรรม



#### โครงการต่างชาติที่ยื่นขอส่งเสริมแยกตามประเภทอุตสาหกรรม

##### เปรียบเทียบกับปีก่อนหน้า

ประเภท	ปี 2550 (มค.-ตค.)		ปี 2551 (มค.-ตค.)	
	จำนวนโครงการ	เงินลงทุน (ล้านบาท)	จำนวนโครงการ	เงินลงทุน (ล้านบาท)
หมวด 1	33	7,972	50	9,691
หมวด 2	18	23,857	30	18,886
หมวด 3	47	6,554	63	9,818
หมวด 4	172	62,736	189	51,717
หมวด 5	136	76,621	123	67,699
หมวด 6	104	88,645	88	32,219
หมวด 7	169	112,350	169	57,933

- นักลงทุนญี่ปุ่นยื่นขอส่งเสริมการลงทุนมากที่สุดรองมาคือสิงคโปร์ ส่วนปริมาณเงินลงทุนมาจากญี่ปุ่น เนเธอร์แลนด์และสิงคโปร์เป็นหลัก
- โครงการขนาดใหญ่ (เงินลงทุนตั้งแต่ 1,000 ล้านบาทขึ้นไป) ที่ยื่นขอส่งเสริมในเดือน มค.-ตค. มีจำนวน 40 โครงการ จะกระจายตัวอยู่ในทุกอุตสาหกรรม โดยเฉพาะอุตสาหกรรมผลิตชิ้นส่วนอิเล็กทรอนิกส์และเครื่องใช้ไฟฟ้าซึ่งส่วนมากเป็นการขยายกิจการ และเมื่อเปรียบเทียบกับปีก่อนหน้าในช่วงเวลาเดียวกัน โครงการขนาดใหญ่ที่ยื่นขอส่งเสริมมีจำนวนลดลง 14 โครงการ

- การลงทุนจากญี่ปุ่น** มีโครงการที่ยื่นขอจำนวน 283 โครงการ มูลค่าการลงทุน 73,132 ล้านบาท จำนวนโครงการเพิ่มขึ้นเล็กน้อยร้อยละ 8 ปริมาณเงินลงทุนลดลงร้อยละ 17.6 จากปีก่อนหน้าในช่วงเวลาเดียวกัน

อุตสาหกรรมที่นักลงทุนญี่ปุ่นยื่นขอส่งเสริมมากที่สุดคือกิจการผลิตชิ้นส่วนโลหะและยานพาหนะ รองลงมาคือกิจการบริการในภาคอุตสาหกรรม

- การลงทุนจากจีน** มีจำนวนโครงการที่ยื่นขอส่งเสริม 19 โครงการ ลดลงจากปีก่อนหน้า 7 โครงการ มูลค่าการลงทุน 1,454 ล้านบาท ลดลงหลายเท่าตัวจากปีก่อนหน้า

เป็นที่น่าสังเกตว่า การยื่นขอส่งเสริมการลงทุนของจีนในปีนี้ได้ชะลอตัวลง ทั้งนี้ จากสถิติปี 2549 และ 2550 ในช่วงเวลาเดียวกันพบว่า จีนให้ความสนใจยื่นขอส่งเสริมในกิจการผลิต Ethanol กิจการผลิตโลหะขั้นมูลฐาน กิจการผลิตชิ้นส่วนโลหะ ชิ้นส่วนอิเล็กทรอนิกส์และกิจการบริการ มากกว่าทุกปีที่ผ่านมา โดยในปี 2549 มีโครงการผลิต Ethanol ขนาดใหญ่ 3 โครงการมูลค่าการลงทุนรวม 10,963.5 ล้านบาท ยื่นขอส่งเสริม (ได้รับการอนุมัติในปีถัดมา) และในปี 2550 มีโครงการขนาดใหญ่ยื่นขอส่งเสริมในกิจการผลิตถ่านหิน (coke) มูลค่าการลงทุนกว่าหมื่นล้านบาท (คืนค่าขอในเดือนมิถุนายนปี 2551) และมีโครงการขนาดใหญ่ของซี เค แอล อิเล็กทรอนิกส์ จำกัด ยื่นขอ ในกิจการผลิต PCB มูลค่าการลงทุน 1,007.7 ล้านบาท(ได้รับการอนุมัติแล้ว)

ส่วนการลงทุนจากฮ่องกงมียื่นขอ 20 โครงการ เพิ่มขึ้น 1 โครงการ มูลค่าการลงทุน 5,193 ล้านบาท ลดลงร้อยละ 6.5 จากปีก่อนหน้า

- การลงทุนจากยุโรป** มีโครงการยื่นขอส่งเสริม 131 โครงการ มูลค่าการลงทุนรวม 61,650 ล้านบาท จำนวนโครงการเพิ่มขึ้นร้อยละ 10.1 ปริมาณเงินลงทุนเพิ่มขึ้นร้อยละ 55.4 จากปีก่อนหน้า ทั้งนี้ แหล่งเงินทุนส่วนใหญ่มาจากเนเธอร์แลนด์ เยอรมนีและอังกฤษ (มีโครงการขนาดใหญ่ 10 โครงการที่ยื่นขอส่งเสริม โดยมาจากเนเธอร์แลนด์ 7 โครงการ ในประเภทกิจการเคมีภัณฑ์/ผลิตชิ้นส่วนอิเล็กทรอนิกส์/กิจการผลิตเลนส์/กิจการผลิตพลังงานไฟฟ้า จากอังกฤษ 1 โครงการ ในกิจการผลิตมอเตอร์ไซค์ จากเยอรมนี 1 โครงการ ในกิจการผลิตเวเฟอร์วงจรรวม และจากเบลเยียม 1 โครงการ ในกิจการผลิตชิ้นส่วนเหล็กหล่อ)
- การลงทุนจากกลุ่มประเทศอาเซียน** เมื่อเปรียบเทียบกับปีก่อนหน้าในช่วงเวลาเดียวกันมีโครงการที่ยื่นขอส่งเสริมจำนวน 106 โครงการ ลดลงร้อยละ 2.7 ปริมาณเงินลงทุนรวม 43,941 ล้านบาท เพิ่มขึ้นเล็กน้อย คิดเป็นสัดส่วนร้อยละ 12.8 แหล่งเงินทุนส่วนใหญ่มาจากประเทศสิงคโปร์ และมาเลเซีย (มีโครงการขนาดใหญ่ยื่นขอส่งเสริมรวม 12 โครงการในกิจการผลิตเหล็กชิ้นกลาง ผลิตแผ่นยิปซัม กิจการบริการ กิจการผลิตเครื่องจักร อุปกรณ์ ผลิตชิ้นส่วนอิเล็กทรอนิกส์ และเคมีภัณฑ์)
- การลงทุนจากสหรัฐอเมริกา** มีโครงการยื่นขอส่งเสริมจำนวน 29 โครงการ น้อยกว่าปี 2550 เล็กน้อย มูลค่าการลงทุน 7,422 ล้านบาท ลดลงจากปีก่อนหน้าหลายเท่าตัว (ทั้งนี้ มีโครงการขนาดใหญ่ 2 โครงการของสหรัฐฯ ที่ไม่ปรากฏในสถิติ คือ โครงการผลิตอุปกรณ์ประกอบเครื่องคอมพิวเตอร์ของเวสเทิร์นดิจิตอล มูลค่า 15,260.8 ล้านบาท ซึ่งแหล่งเงินลงทุนมาจากมาเลเซีย และโครงการลงทุนในกิจการผลิตชิ้นส่วนอิเล็กทรอนิกส์ของไมโครชิพ เทคโนโลยี (ไทยแลนด์) มูลค่า 7,317 ล้านบาท แหล่งเงินมาจากหมู่เกาะบาร์เบโดส)
- การลงทุนจากอินเดีย** มีโครงการยื่นขอส่งเสริมจำนวน 20 โครงการ เพิ่มขึ้น 2 โครงการจากปีก่อนหน้า มูลค่าการลงทุน 1,561 ล้านบาท ลดลงจากปีก่อนหน้าร้อยละ 40.6

### ยื่นอนุมัติ

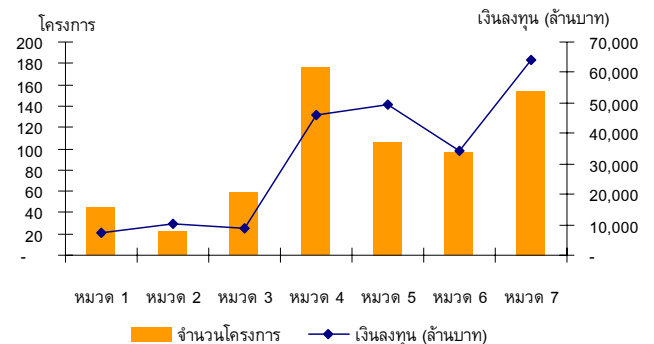
- โครงการลงทุนจากต่างชาติที่ได้รับการอนุมัติในเดือนมกราคม-ตุลาคม ปี 2551 มีจำนวน 659 โครงการ คิดเป็นสัดส่วนร้อยละ 67.6 ของจำนวนโครงการทั้งสิ้นที่ได้รับการอนุมัติ (975 โครงการ) มีปริมาณเงินลงทุน 219,724 ล้านบาท คิดเป็นสัดส่วนร้อยละ 66.2 ของมูลค่าเงินลงทุนทั้งสิ้นที่ได้รับการอนุมัติ (331,774 ล้านบาท)
- เมื่อเทียบกับปี 2550 ในช่วงเวลาเดียวกัน จำนวนโครงการและปริมาณเงินลงทุนของโครงการที่ได้รับการอนุมัติลดลงร้อยละ 5.3 และ 41 ตามลำดับ

### เปรียบเทียบกับปีก่อนหน้า

	ปี 2550 (มค.- ตค.)	ปี 2551 (มค.- ตค.)	การเปลี่ยนแปลง (%)
จำนวนโครงการ	696	659	-5.3 %
เงินลงทุน(ล้านบาท)	371,845	219,724	-41.0 %

- โครงการจากต่างชาติที่ได้รับการอนุมัติร้อยละ 66.2 เป็นโครงการขนาดเล็ก(มูลค่าการลงทุนไม่เกิน 100 ล้านบาท) และร้อยละ 33.8 เป็นโครงการขนาดกลางและขนาดใหญ่
- แหล่งที่มาของเงินทุนส่วนใหญ่มาจากญี่ปุ่น และเนเธอร์แลนด์
- ในรอบ 10 เดือนของปีนี้ ในด้านของจำนวนโครงการกิจการผลิตภัณฑ์โลหะและอุปกรณ์ขนส่งได้รับการอนุมัติมากที่สุด รองลงมาคือกิจการบริการและสาธารณูปโภค ส่วนในด้านปริมาณเงินลงทุนอยู่ในประเภทกิจการบริการและสาธารณูปโภค รองลงมาคือกิจการผลิตชิ้นส่วนอิเล็กทรอนิกส์

โครงการจากต่างชาติที่ได้รับการอนุมัติในปี 2551 (มค.-ตค.) แยกตามประเภทอุตสาหกรรม



โครงการต่างชาติที่ได้รับการอนุมัติแยกตามประเภทอุตสาหกรรมเปรียบเทียบกับปีก่อนหน้า

ประเภท	ปี 2550 (มค.-ตค.)		ปี 2551 (มค.-ตค.)	
	จำนวนโครงการ	เงินลงทุน (ล้านบาท)	จำนวนโครงการ	เงินลงทุน (ล้านบาท)
หมวด 1	34	10,901	45	7,389
หมวด 2	25	31,205	23	10,099
หมวด 3	51	8,935	59	8,926
หมวด 4	167	51,441	176	46,010
หมวด 5	160	90,326	106	49,249
หมวด 6	95	80,549	96	34,045
หมวด 7	164	98,489	154	64,006

- โครงการขนาดใหญ่ (เงินลงทุนตั้งแต่ 1,000 ล้านบาทขึ้นไป) ที่ได้รับการอนุมัติในเดือน มค.-ตค. ของปีนี้ มีจำนวน 31 โครงการ คือ

โครงการ	เงินลงทุน (ล้านบาท)	ประเภทกิจการ
ปตท. จำกัด (มหาชน) (ไทย,ต่างชาติอื่นๆ)	41,566.0	กิจการขนส่งทางท่อ (Natural Gas)
เวสเทิร์น ดิจิตอล (ประเทศไทย) จำกัด	15,260.8	ผลิตอุปกรณ์ประกอบเครื่องคอมพิวเตอร์
MR.ANDREW CUMMING (เนเธอร์แลนด์)	8,370.0	ผลิต Crude Hydrogen Peroxide

ไมโครชิพ เทคโนโลยี (ไทยแลนด์) จำกัด (หมู่เกาะบาร์เบโดส)	7,390.1	ผลิตแผงวงจรรวม
MR.AMARJIT SINGH PURI (อินเดีย)	7,317.0	ผลิต Eco-Car
โซลเวย์ ไบโอเคมีคอลส์ (ประเทศไทย) จำกัด (เนเธอร์แลนด์)	6,069.0	ผลิต Epichlorohydrin
ปตท. เคมีคอล จำกัด (มหาชน) (ไทย, ต่างชาติอื่นๆ)	6,002.0	กิจการผลิตพลังงานไฟฟ้า
มิตซูบิชิ มอเตอร์ส (ประเทศไทย) จำกัด (ญี่ปุ่น, ไทย)	4,711.0	ผลิต Eco-Car
โตโยต้า มอเตอร์ ประเทศไทย จำกัด (ญี่ปุ่น, ไทย)	4,642.0	ผลิต Eco-Car
MR. ABRAHAM SLEIMAN (สหรัฐฯ)	4,342.7	ผลิตอุปกรณ์ประกอบเครื่องคอมพิวเตอร์
โซนี่ ดีไวซ์ เทคโนโลยี (ประเทศไทย) จำกัด (เนเธอร์แลนด์)	3,651.1	ผลิต Light Emitting Diode (LED)
พูแรค (ประเทศไทย) จำกัด (เนเธอร์แลนด์)	3,150.0	ผลิต Lactic Acid Dimer
MR.HIRONORI NISHIGUCHI (ไทย, ญี่ปุ่น)	2,816.0	ผลิตชิ้นส่วนเหล็กหล่อ
ริโก้ แมนูแฟกเจอร์ (ประเทศไทย) จำกัด (ญี่ปุ่น)	2,760.0	ผลิตผลิตภัณฑ์อิเล็กทรอนิกส์ (MDM)
บ้านทวารวดี จำกัด (ไทย, ฮองกง)	2,640.0	กิจการโรงแรม
สิริ ภูเก็ต จำกัด (สิงคโปร์)	2,584.0	กิจการโรงแรม
ไทโรอัมพ์ มอเตอร์ไซเคิลส์ (ไทยแลนด์) จำกัด (อังกฤษ)	2,560.4	ผลิตมอเตอร์ไซค์
ไทย เอ็นโอเค จำกัด (ญี่ปุ่น)	2,500.0	ผลิตชิ้นส่วนยานพาหนะ
เอ็มเมอร์ลัดด์ เบย์ รีสอร์ท จำกัด (ไทย, หมู่เกาะบริติช เวอร์จิน)	2,199.5	กิจการโรงแรม
สยามแผ่นเหล็กวิลาส จำกัด (ไทย, ญี่ปุ่น)	1,778.0	กิจการผลิตเหล็กทรงแบน
อูเบะ ไนลอน (ประเทศไทย) จำกัด (ญี่ปุ่น)	1,716.3	ผลิต Nylon Chip
พานาโซนิค เอวีซี เน็ตเวิร์คส์ (ประเทศไทย) จำกัด (ไทย, เนเธอร์แลนด์)	1,694.2	ผลิตภัณฑ์ที่ส่งสำเร็จรูป PDP Module
ทีจีอาร์บีซี จำกัด (หมู่เกาะบริติชเวอร์จิน)	1,653.5	กิจการโรงแรม
กรีน อัลโลแอนซ์ จำกัด (ไทย, ญี่ปุ่น)	1,560.0	ผลิต ไบโอดีเซล
สตาร์ บิโตรีเลียม รีไฟนนิ่ง จำกัด (ไทย, สิงคโปร์)	1,533.7	กิจการโรงกลั่นน้ำมัน
โฮยาเลนซ์ ไทยแลนด์ จำกัด (เนเธอร์แลนด์)	1,500.0	ผลิต Opitcal Lens
ไทย อาซาฮี คาเออิ สเปนเด็กซ์ จำกัด (ไทย, ญี่ปุ่น)	1,460.0	ผลิตเส้นใย Spandex
ฟิชเชอร์แอนด์ฟายเคิล แอปพลายแอนเชส (ไทยแลนด์) (สิงคโปร์)	1,321.7	ผลิตชิ้นส่วนเครื่องใช้ไฟฟ้า
เอ็นเอชเค สปริง (ประเทศไทย) จำกัด (ไทย, ญี่ปุ่น)	1,314.1	ผลิต Suspension for Hard Disk Drive
เอฟ จี เอ (ประเทศไทย) จำกัด (ญี่ปุ่น)	1,255.0	ผลิตเครื่องปรับอากาศ
สยามอุตสาหกรรมยิปซัม (สระบุรี) จำกัด (มาเลเซีย)	1,095.0	ผลิตแผ่นยิปซัม

หมายเหตุ : ข้อมูลรวมโครงการไทยที่มีการระดมทุนส่วนหนึ่งในตลาดหลักทรัพย์

- โครงการของนักลงทุนต่างชาติที่ได้รับการอนุมัติร้อยละ 56.1 เป็นโครงการใหม่ แต่ปริมาณเงินลงทุนส่วนใหญ่มาจากโครงการขยายคิดเป็นร้อยละ 67

โครงการลงทุนจากต่างชาติที่ได้รับอนุมัติในปี 2551(มค.-ตค.)

แยกตามประเภทโครงการ

	จำนวนโครงการ	เงินลงทุน (ล้านบาท)
โครงการขยาย	288	147,259
โครงการใหม่	371	72,465

- โครงการที่ได้รับอนุมัติ จัดตั้งโรงงานในเขตส่งเสริมการลงทุนที่ 2 มากที่สุดคิดเป็นสัดส่วนร้อยละ 51.6 โดยส่วนใหญ่อยู่เขตจังหวัดชลบุรี ระยอง และพระนครศรีอยุธยา

โครงการลงทุนจากต่างชาติที่ได้รับอนุมัติในปี 2551(มค.-ตค.)

แยกตามเขตส่งเสริมการลงทุน

	จำนวนโครงการ	เงินลงทุน (ล้านบาท)
เขต 1	216	16,616
เขต 2	340	189,296
เขต 3	103	13,812

- โครงการผลิตเพื่อการส่งออกร้อยละ 80 ขึ้นไป มีจำนวน 225 โครงการ คิดเป็นสัดส่วนร้อยละ 34.1 ของโครงการจากต่างชาติที่ได้รับการอนุมัติ ซึ่งโครงการดังกล่าวส่วนใหญ่อยู่ในอุตสาหกรรมผลิตชิ้นส่วนยานพาหนะ ชิ้นส่วนอิเล็กทรอนิกส์ และอุตสาหกรรมเบา
- จากโครงการต่างชาติที่ได้รับอนุมัติในรอบ 10 เดือนของปี 2551 จะก่อให้เกิดการจ้างงานภายในประเทศแยกเป็นแรงงานไทย 96,474 คน และแรงงานต่างชาติ 2,335 คน

\*\*\*\*\*

ข้อมูล ณ วันที่ 7 พฤศจิกายน 2551  
สำนักงานความร่วมมือการลงทุนต่างประเทศ  
โทร. 0 2537 8111 ต่อ 1114

หมายเหตุ : สถิติของสำนักงานจะครอบคลุมข้อมูลโครงการต่างชาติที่มาขอรับการส่งเสริมการลงทุนเท่านั้น ซึ่งข้อมูลในขั้นค่าขอสิทธิและขั้นอนุมัติเป็นข้อมูลแสดงความจำนงที่จะลงทุน โครงการยังไม่เกิดขึ้นจริง เป็นตัวชี้แนวโน้ม FDI