

สถิติการลงทุนจากต่างชาติ รายเดือนสะสมปี 2551 (มกราคม-พฤษภาคม)

ขั้นคำขอสุทธิ

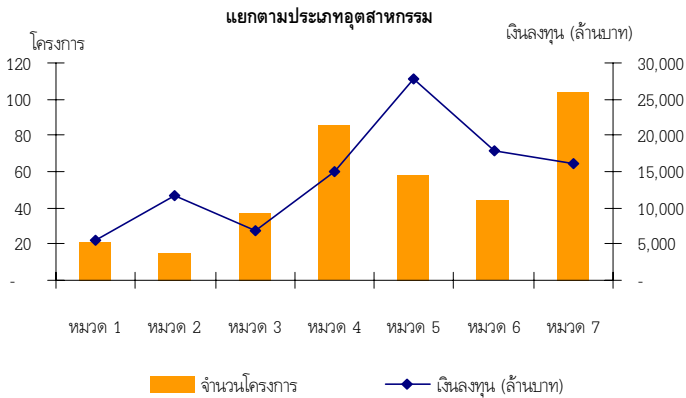
- การยื่นขอรับส่งเสริมการลงทุนของนักลงทุนต่างชาติในเดือน มค.-พค. ของปี 2551 มีจำนวนโครงการเพิ่มขึ้นเล็กน้อยจากปีก่อนหน้าร้อยละ 6.1 ส่วนปริมาณเงินลงทุนลดลงร้อยละ 17.9

เปรียบเทียบกับปีก่อนหน้า

	ปี 2550 (มค.-พค.)	ปี 2551 (มค.- พค.)	การเปลี่ยนแปลง (%)
จำนวนโครงการ	344	365	+ 6.1 %
เงินลงทุน(ล้านบาท)	122,930	100,945	-17.9 %

- โครงการจากต่างชาติที่ยื่นขอส่งเสริมการลงทุนมีจำนวน 365 โครงการ คิดเป็นสัดส่วนร้อยละ 65.6 ของจำนวนโครงการทั้งสิ้นที่ยื่นขอส่งเสริม (556 โครงการ) มีปริมาณเงินลงทุน 100,945 ล้านบาท คิดเป็นสัดส่วนร้อยละ 53.2 ของปริมาณเงินลงทุนทั้งสิ้นที่ยื่นขอส่งเสริม (189,827 ล้านบาท)
- ขนาดเงินลงทุนของโครงการต่างชาติที่ยื่นขอส่งเสริมร้อยละ 62.5 เป็นโครงการขนาดเล็ก(มูลค่าการลงทุนไม่เกิน 100 ล้านบาท) และร้อยละ 37.5 เป็นโครงการขนาดกลางและขนาดใหญ่
- อุตสาหกรรมที่นักลงทุนต่างชาติสนใจยื่นขอส่งเสริมมากที่สุดใน 5 เดือนแรกของปีนี้ ในด้านของจำนวนโครงการอยู่ในประเภทกิจการบริการและสาธารณูปโภค รองลงมาคือประเภทกิจการผลิตภัณฑ์โลหะและอุปกรณ์ขนส่ง ในด้านปริมาณเงินลงทุนอยู่ในอุตสาหกรรมผลิตชิ้นส่วนอิเล็กทรอนิกส์ รองลงมาคืออุตสาหกรรมเคมีภัณฑ์

โครงการจากต่างชาติที่ยื่นขอส่งเสริมในปี 2551(มค.-พค.)



โครงการต่างชาติที่ยื่นขอส่งเสริมแยกตามประเภทอุตสาหกรรม
เปรียบเทียบกับปีก่อนหน้า

ประเภท	ปี 2550 (มค.-พค.)		ปี 2551 (มค.-พค.)	
	จำนวนโครงการ	เงินลงทุน (ล้านบาท)	จำนวนโครงการ	เงินลงทุน (ล้านบาท)
หมวด 1	24	5,293.3	21	5,561.0
หมวด 2	8	6,546.3	15	11,709.6
หมวด 3	33	5,078.2	37	6,857.7
หมวด 4	89	24,133.9	86	14,980.7
หมวด 5	69	18,218.0	58	27,873.3
หมวด 6	47	33,963.8	44	17,824.8
หมวด 7	74	29,696.8	104	16,137.6

- เขตการลงทุนที่ 2 เป็นแหล่งที่มีการจัดตั้งโรงงานและขยายกิจการของนักลงทุนต่างชาติมากที่สุด คิดเป็นสัดส่วนร้อยละ 47.1 ซึ่งส่วนใหญ่ตั้งอยู่ในเขตจังหวัดชลบุรี ระยองและพระนครศรีอยุธยา

โครงการลงทุนจากต่างชาติที่ยื่นขอส่งเสริมในปี 2551(มค.-พค.)

แยกตามเขตส่งเสริมการลงทุน

เขต	จำนวนโครงการ	เงินลงทุน (ล้านบาท)
เขต 1	121	10,581.3
เขต 2	172	78,507.8
เขต 3	72	11,855.6

- โครงการผลิตเพื่อการส่งออกร้อยละ 80 ขึ้นไป มีจำนวน 105 โครงการ คิดเป็นสัดส่วนร้อยละ 28.8 ของโครงการจากต่างชาติที่ยื่นขอส่งเสริม โครงการส่งออกส่วนใหญ่อยู่ในประเภทอุตสาหกรรมเบาและชิ้นส่วนยานพาหนะ
- จากโครงการต่างชาติที่ยื่นขอส่งเสริมในรอบ 5 เดือนของปีนี้จะก่อให้เกิดการจ้างงานภายในประเทศแยกเป็นแรงงานไทย 73,231 คน และแรงงานต่างชาติ 1,325 คน
- ในด้านของจำนวนโครงการ นักลงทุนต่างชาติยื่นขอส่งเสริมการลงทุนในกิจการใหม่มากกว่าการขยายกิจการเล็กน้อย คิดเป็นสัดส่วนร้อยละ 54.5 และ 45.5 ส่วนในด้านของปริมาณเงินลงทุนในกิจการใหม่มีสัดส่วนใกล้เคียงกันกับโครงการขยายเช่นกัน คิดเป็นสัดส่วนร้อยละ 44.3 และ 55.7 ตามลำดับ

โครงการลงทุนจากต่างชาติที่ยื่นขอส่งเสริมในปี 2551 (มค.-พค.)

แยกตามประเภทโครงการ

	จำนวนโครงการ	เงินลงทุน (ล้านบาท)
โครงการขยาย	165	56,256.1
โครงการใหม่	199	44,588.6

- ประเทศที่มีปริมาณเงินลงทุนในการยื่นขอส่งเสริมสูงสุดคือญี่ปุ่น รองลงมาคือเนเธอร์แลนด์และสิงคโปร์ ในด้านของจำนวนโครงการประเทศที่ยื่นขอมากที่สุด คือ ญี่ปุ่น รองลงมาคือสิงคโปร์และไต้หวัน
- โครงการขนาดใหญ่ (เงินลงทุนตั้งแต่ 1,000 ล้านบาทขึ้นไป) ที่ยื่นขอส่งเสริมในเดือน มค.-พค. มีจำนวน 16 โครงการ โดยเป็นการขยายกิจการในอุตสาหกรรมเบา อุตสาหกรรมผลิตชิ้นส่วนอิเล็กทรอนิกส์ และเคมีภัณฑ์ และเป็นการลงทุนใหม่ในกิจการโรงแรม ผลิตเหล็กชิ้นกลาง ชิ้นส่วนโลหะ และไบโอดีเซล
- การลงทุนจากญี่ปุ่น** มีโครงการที่ยื่นขอจำนวน 143 โครงการ มูลค่าการลงทุน 25,736 ล้านบาท จำนวนโครงการเพิ่มขึ้นจากปีก่อนหน้าในช่วงเวลาเดียวกันร้อยละ 6.7 ปริมาณเงินลงทุนลดลงร้อยละ 47.8 อุตสาหกรรมที่นักลงทุนญี่ปุ่นยื่นขอส่งเสริมมากที่สุดคือกลุ่มอุตสาหกรรมผลิตชิ้นส่วนโลหะและยานพาหนะ
- การลงทุนจากจีน** มีจำนวนโครงการที่ยื่นขอส่งเสริม 6 โครงการ มูลค่าการลงทุน 176 ล้านบาท ลดลงจากปีก่อนหน้าทั้งจำนวนโครงการและเงินลงทุน ส่วนการลงทุนจากฮ่องกงมี 11 โครงการมูลค่าการลงทุน 3,069 ล้านบาท เพิ่มขึ้น 1 โครงการจากปีก่อนหน้า มูลค่าการลงทุนลดลง 1,728 ล้านบาท (มีโครงการขนาดใหญ่ยื่นขอส่งเสริมในกิจการโรงแรม)
- การลงทุนจากยุโรป** มีโครงการยื่นขอส่งเสริม 75 โครงการ มูลค่าการลงทุนรวม 26,565 ล้านบาท จำนวนโครงการเพิ่มขึ้นร้อยละ 31.6 ปริมาณเงินลงทุนเพิ่มขึ้นกว่า 3 เท่าตัว โดยแหล่งเงินทุนส่วนใหญ่มาจากเนเธอร์แลนด์และอังกฤษ (มีโครงการขนาดใหญ่ 4 โครงการจากเนเธอร์แลนด์ยื่นขอส่งเสริมในประเภทกิจการเคมีภัณฑ์/ผลิตชิ้นส่วน

อิเล็กทรอนิกส์/กิจการผลิตเลนส์ และจากอังกฤษในกิจการผลิตมอเตอร์ไซค์)

- **การลงทุนจากกลุ่มประเทศอาเซียน** มีโครงการที่ยื่นขอส่งเสริมจำนวน 53 โครงการ เพิ่มขึ้นจากปีก่อนหน้าคิดเป็นสัดส่วนร้อยละ 12.8 ปริมาณเงินลงทุนเพิ่มขึ้นร้อยละ 84.9 จากปีก่อนหน้าในช่วงเวลาเดียวกัน แหล่งเงินทุนส่วนใหญ่มาจากประเทศสิงคโปร์เป็นหลัก (มีโครงการขนาดใหญ่จากสิงคโปร์ยื่นขอส่งเสริมไม่มีการผลิตหลักชิ้นกลาง และกิจการโรงแรม)
- **การลงทุนจากสหรัฐอเมริกา** มีโครงการยื่นขอส่งเสริมจำนวน 17 โครงการ มากกว่าปี 2550 เล็กน้อย มูลค่าการลงทุน 1,964 ล้านบาท ลดลงจากปีก่อนหน้าร้อยละ 87.6 (ทั้งนี้ มีโครงการขนาดใหญ่ของสหรัฐมูลค่า 15,260.8 ล้านบาท ยื่นขอส่งเสริมในกิจการผลิตอุปกรณ์ประกอบเครื่องคอมพิวเตอร์ โดยนำเงินลงทุนผ่านมาจากประเทศเคย์แมนไอร์แลนด์)
- **การลงทุนจากอินเดีย** มีโครงการยื่นขอส่งเสริมจำนวน 6 โครงการ ลดลง 1 โครงการจากปีก่อนหน้า มูลค่าการลงทุน 259 ล้านบาท ลดลงจากปีก่อนหน้าร้อยละ 86.1

ขั้นอนุมัติ

- โครงการลงทุนจากต่างชาติที่ได้รับการอนุมัติในเดือนมกราคม-พฤษภาคม ปี 2551 มีจำนวน 328 โครงการ คิดเป็นสัดส่วนร้อยละ 70.4 ของจำนวนโครงการทั้งสิ้นที่ได้รับการอนุมัติ(466 โครงการ) มีปริมาณเงินลงทุน 136,957 ล้านบาท คิดเป็นสัดส่วนร้อยละ 83.7 ของมูลค่าเงินลงทุนทั้งสิ้นที่ได้รับการอนุมัติ (163,538 ล้านบาท)
- เมื่อเทียบกับปี 2550 ในช่วงเวลาเดียวกัน โครงการที่ได้รับการอนุมัติมีจำนวนเท่ากับปีนี้ ส่วนปริมาณเงินลงทุนลดลงคิดเป็นสัดส่วนร้อยละ 15

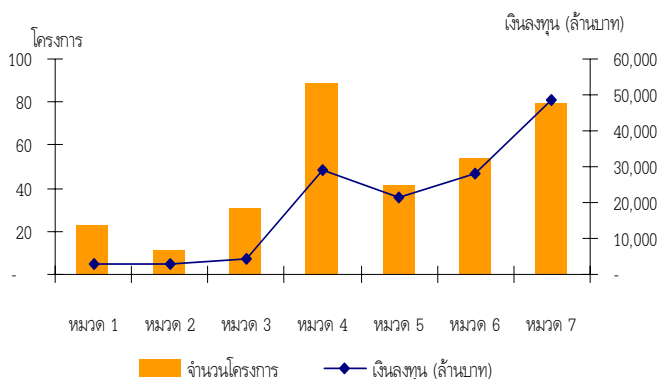
เปรียบเทียบกับปีก่อนหน้า

	ปี 2550 (มค.- พค.)	ปี 2551 (มค.-พค.)	การเปลี่ยนแปลง (%)
จำนวนโครงการ	328	328	- %
เงินลงทุน(ล้านบาท)	161,056	136,957	-15 %

- โครงการจากต่างชาติที่ได้รับการอนุมัติร้อยละ 67.4 เป็นโครงการขนาดเล็ก (มูลค่าการลงทุนไม่เกิน 100 ล้านบาท) และร้อยละ 32.1 เป็นโครงการขนาดกลางและขนาดใหญ่
- แหล่งที่มาของเงินทุนส่วนใหญ่มาจากญี่ปุ่น เนเธอร์แลนด์และมาเลเซีย
- ใน 5 เดือนแรกของปีนี้ มีโครงการของนักลงทุนต่างชาติได้รับการอนุมัติในประเภทกิจการผลิตภัณฑ์โลหะ เครื่องจักรและอุปกรณ์ขนส่งมากที่สุด รองลงมาคือกิจการบริการและสาธารณูปโภค โดยปริมาณเงินลงทุนส่วนใหญ่ยังคงอยู่ในสองอุตสาหกรรมนี้เช่นกัน

โครงการจากต่างชาติที่ได้รับการอนุมัติในปี 2551 (มค.-พค.)

แยกตามประเภทอุตสาหกรรม



โครงการต่างชาติที่ได้รับการอนุมัติแยกตามประเภทอุตสาหกรรม เปรียบเทียบกับปีก่อนหน้า

ประเภท	ปี 2550 (มค.-พค.)		ปี 2551 (มค.-พค.)	
	จำนวนโครงการ	เงินลงทุน (ล้านบาท)	จำนวนโครงการ	เงินลงทุน (ล้านบาท)
หมวด 1	19	7,111.3	23	2,914.7
หมวด 2	15	17,850.3	11	2,916.0
หมวด 3	27	5,659.0	31	4,290.2
หมวด 4	77	24,698.1	89	29,227.5
หมวด 5	76	39,428.8	41	21,280.7
หมวด 6	30	5,079.6	54	27,994.1
หมวด 7	84	61,228.6	79	48,334.3

- โครงการขนาดใหญ่ (เงินลงทุนตั้งแต่ 1,000 ล้านบาทขึ้นไป) ที่ได้รับการอนุมัติในเดือน มค.-พค. ของปีนี้มีจำนวน 13 โครงการ คือ

โครงการ	เงินลงทุน (ล้านบาท)	ประเภทกิจการ
ปตท. จำกัด (มหาชน) (ไทย,ต่างชาติอื่นๆ)	41,566.0	กิจการขนส่งทางท่อ (Natural Gas)
เวสเทิร์น ดิจิตอล (ประเทศไทย) จำกัด (มาเลเซีย)	15,260.8	ผลิตอุปกรณ์ประกอบเครื่องคอมพิวเตอร์
MR.ANDREW CUMMING (เนเธอร์แลนด์)	8,370.0	ผลิต Crude Hydrogen Peroxide
MR.AMARJIT SINGH PURI (อินเดีย)	7,317.0	ผลิต Eco-Car
MR.CHRISTIAN G.R.DE SLOOVER (เนเธอร์แลนด์)	6,069.0	ผลิต Epichlorohydrin
มิตซูบิชิ มอเตอร์ส (ประเทศไทย) จำกัด (ญี่ปุ่น, ไทย)	4,711.0	ผลิต Eco-Car
โตโยต้า มอเตอร์ ประเทศไทย จำกัด (ญี่ปุ่น, ไทย)	4,642.0	ผลิต Eco-Car
พูแรค (ประเทศไทย) จำกัด (เนเธอร์แลนด์)	3,150.0	ผลิต Lactic Acid Dimer
สิริ ภูเก็ต จำกัด (สิงคโปร์)	2,584.0	กิจการโรงแรม
อุเบะไนลอน (ประเทศไทย) จำกัด (ญี่ปุ่น)	1,716.3	ผลิต Nylon Chip
สตาร์ บีโตร์เลียม รีไฟน์นิ่ง จำกัด (ไทย,สิงคโปร์)	1,533.7	กิจการโรงกลั่นน้ำมัน
HOYA LENS THAILAND LTD. (เนเธอร์แลนด์)	1,500.0	ผลิต Opitcal Lens
NHK SPRING (THAILAND) CO.,LTD. (ไทย,ญี่ปุ่น)	1,314.1	ผลิต Suspension for Hard Disk Drive

- โครงการของนักลงทุนต่างชาติที่ได้รับการอนุมัติร้อยละ 60.4 เป็นโครงการใหม่ แต่ปริมาณเงินลงทุนมาจากโครงการขยายถึงร้อยละ 71.8 ส่วนโครงการใหม่มีปริมาณเงินลงทุนเพียงร้อยละ 28.2

โครงการลงทุนจากต่างชาติที่ได้รับอนุมัติในปี 2551(มค.-พค.)

แยกตามประเภทโครงการ

	จำนวนโครงการ	เงินลงทุน (ล้านบาท)
โครงการขยาย	130	98,299.3
โครงการใหม่	198	38,658.2

- เขตส่งเสริมการลงทุนที่ 2 เป็นแหล่งที่มีโครงการต่างชาติจะจัดตั้งโรงงานมากที่สุดคิดเป็นสัดส่วนร้อยละ 55.2 ส่วนใหญ่อยู่เขตจังหวัดชลบุรีและระยอง

โครงการลงทุนจากต่างชาติที่ได้รับอนุมัติในปี 2551(มค.-พค.)

แยกตามเขตส่งเสริมการลงทุน

	จำนวนโครงการ	เงินลงทุน (ล้านบาท)
เขต 1	96	4,523.5
เขต 2	181	126,736.2
เขต 3	51	5,697.8

- โครงการผลิตเพื่อการส่งออกร้อยละ 80 ขึ้นไป มีจำนวน 107 โครงการ คิดเป็นสัดส่วนร้อยละ 32.6 ของโครงการจากต่างชาติที่ได้รับการอนุมัติ ซึ่งโครงการดังกล่าวส่วนใหญ่อยู่ในอุตสาหกรรมผลิตชิ้นส่วนยานพาหนะ
- จากโครงการต่างชาติที่ได้รับอนุมัติใน 5 เดือนแรกของปี 2551 จะก่อให้เกิดการจ้างงานภายในประเทศแยกเป็นแรงงานไทย 57,978 คน และแรงงานต่างชาติ 973 คน

ข้อมูล ณ วันที่ 5 มิถุนายน 2551
สำนักความร่วมมือการลงทุนต่างประเทศ

หมายเหตุ : สถิติของสำนักงานฯจะครอบคลุมข้อมูลโครงการต่างชาติที่มาขอรับการส่งเสริมการลงทุนเท่านั้น ซึ่งข้อมูลในชั้นคำขอสิทธิและชั้นอนุมัติเป็นข้อมูลแสดงความจำนงที่จะลงทุน เป็นตัวชี้แนวโน้ม FDI