

## สถิติการลงทุนจากต่างชาติ รายเดือนสะสมปี 2552 (มกราคม-เมษายน)

## ขั้นค่าขอสุทธิ

- การยื่นขอรับส่งเสริมการลงทุนของนักลงทุนต่างชาติในเดือน มค.-เมย. ของปี 2552 จำนวนโครงการและปริมาณเงินลงทุนลดลงจากปีก่อนหน้าในช่วงเวลาเดียวกันคิดเป็นสัดส่วนร้อยละ 39.8 และ 76.3 ตามลำดับ

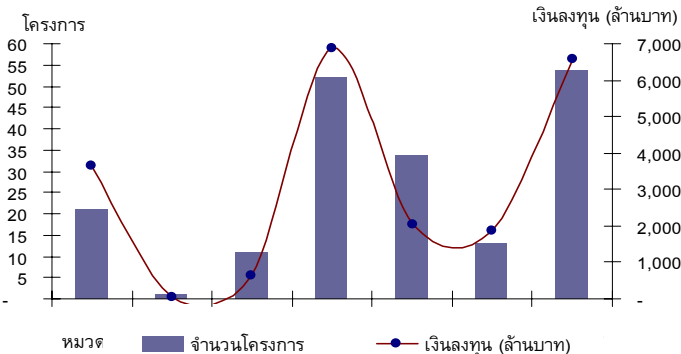
## เปรียบเทียบกับปีก่อนหน้า

	ปี 2551 (มค.-เมย.)	ปี 2552 (มค.-เมย.)	การเปลี่ยนแปลง (%)
จำนวนโครงการ	309	186	-39.8 %
เงินลงทุน(ล้านบาท)	91,509	21,672	-76.3 %

- จำนวนโครงการจากต่างชาติที่ยื่นขอส่งเสริมการลงทุนคิดเป็นสัดส่วนร้อยละ 63.3 ของจำนวนโครงการทั้งสิ้นที่ยื่นขอส่งเสริม (294 โครงการ) ปริมาณเงินลงทุนคิดเป็นสัดส่วนร้อยละ 15.8 ของปริมาณเงินลงทุนทั้งสิ้นที่ยื่นขอส่งเสริม (137,072 ล้านบาท)
- ขนาดเงินลงทุนของโครงการต่างชาติที่ยื่นขอส่งเสริมส่วนมากเป็นโครงการขนาดเล็ก (มูลค่าการลงทุนไม่เกิน 100 ล้านบาท) คิดเป็นสัดส่วนร้อยละ 78 ของโครงการต่างชาติที่ยื่นขอส่งเสริม
- อุตสาหกรรมที่นักลงทุนต่างชาติที่ยื่นขอส่งเสริมและมีปริมาณเงินลงทุนสูงสุดคือ กิจการบริการและสาธารณูปโภคในภาคอุตสาหกรรม รองลงมาคือ กิจการผลิตชิ้นส่วนโลหะ เครื่องจักรและอุปกรณ์ขนส่ง

โครงการจากต่างชาติที่ยื่นขอส่งเสริมในปี 2552 (มค.-เมย.)

แยกตามประเภทอุตสาหกรรม

โครงการต่างชาติที่ยื่นขอส่งเสริมแยกตามประเภทอุตสาหกรรม  
เปรียบเทียบกับปีก่อนหน้า

ประเภท	ปี 2551 (มค.-เมย.)		ปี 2552 (มค.-เมย.)	
	จำนวนโครงการ	เงินลงทุน (ล้านบาท)	จำนวนโครงการ	เงินลงทุน (ล้านบาท)
หมวด 1	18	5,209.5	21	3,642.1
หมวด 2	10	9,568.3	1	50.1
หมวด 3	32	4,167.9	11	632.6
หมวด 4	74	11,909.7	52	6,861.7
หมวด 5	47	25,432.4	34	2,048.9
หมวด 6	37	18,290.1	13	1,858.6
หมวด 7	91	16,931.5	54	6,577.9

- การจัดตั้งโรงงานและขยายกิจการของนักลงทุนต่างชาติกระจายตัวอยู่ในเขตส่งเสริมการลงทุนที่ 1-3 ในสัดส่วนร้อยละ 38.1, 40.9 และ 21 ตามลำดับ

## โครงการลงทุนจากต่างชาติที่ยื่นขอส่งเสริมในปี 2552 (มค.-เมย.)

## แยกตามเขตส่งเสริมการลงทุน

	จำนวนโครงการ	เงินลงทุน (ล้านบาท)
เขต 1	71	3,704.3
เขต 2	76	12,566.3
เขต 3	39	5,401.3

- โครงการผลิตเพื่อการส่งออกร้อยละ 80 ขึ้นไป มีจำนวน 47 โครงการ คิดเป็นสัดส่วนร้อยละ 25.3 ของโครงการจากต่างชาติที่ยื่นขอส่งเสริม ซึ่งส่วนใหญ่เป็นกิจการการผลิตชิ้นส่วนที่มาจากโลหะและผลผลิตจากการเกษตร
- จากโครงการต่างชาติที่ยื่นขอส่งเสริมในรอบ 4 เดือนของปีนี้จะก่อให้เกิดการจ้างงานภายในประเทศแยกเป็นแรงงานไทย 11,632 คน และต่างชาติ 759 คน
- โครงการจากต่างชาติที่ยื่นขอส่งเสริมส่วนใหญ่เป็นการลงทุนในโครงการใหม่คิดเป็นสัดส่วนร้อยละ 57 และเป็นการขยายโครงการร้อยละ 43

## โครงการลงทุนจากต่างชาติที่ยื่นขอส่งเสริมในปี 2552 (มค.-เมย.)

## แยกตามประเภทโครงการ

	จำนวนโครงการ	เงินลงทุน (ล้านบาท)
โครงการขยาย	80	10,463.4
โครงการใหม่	106	11,208.5

- ในด้านของจำนวนโครงการญี่ปุ่นยังคงเป็นประเทศที่ยื่นค่าขอสูงที่สุด รองลงมาคือ สหรัฐและสิงคโปร์ ส่วนในด้านของปริมาณเงินลงทุนญี่ปุ่นมีเงินลงทุนสูงสุด รองลงมาคืออินเดียและอิตาลี
- โครงการขนาดใหญ่ (เงินลงทุนตั้งแต่ 1,000 ล้านบาทขึ้นไป) ที่ยื่นขอส่งเสริมในเดือนนี้มีจำนวน 3 โครงการ ซึ่งเป็นการลงทุนในกิจการผลิตพลังงานไฟฟ้าจากพลังงานลม กิจการผลิตอุปกรณ์ประหยัดพลังงานและขยายการลงทุนในกิจการขนถ่ายสินค้าสำหรับเดินเรือทะเล
- การลงทุนจากญี่ปุ่น** มีโครงการที่ยื่นขอ 71 โครงการ มูลค่าเงินลงทุน 10,148 ล้านบาท จำนวนโครงการลดลงร้อยละ 41.3 ปริมาณเงินลงทุนลดลงร้อยละ 47.8 จากปีก่อนหน้าในช่วงเวลาเดียวกัน กิจการที่นักลงทุนญี่ปุ่นยื่นขอส่งเสริมมากที่สุดคือ กิจการผลิตผลิตภัณฑ์โลหะ เครื่องจักรและอุปกรณ์ขนส่ง
- การลงทุนจากจีน** มีโครงการที่ยื่นขอส่งเสริม 5 โครงการ มูลค่าเงินลงทุน 357 ล้านบาท จำนวนโครงการเพิ่มขึ้น 290 ล้านบาท
- การลงทุนจากยุโรป** มีโครงการที่ยื่นขอส่งเสริม 46 โครงการ มูลค่าเงินลงทุนรวม 5,660 ล้านบาท จำนวนโครงการลดลง 16 โครงการ มูลค่าการลงทุนลดลงร้อยละ 77.3 แหล่งเงินทุนส่วนใหญ่มาจากอิตาลี สวิสและเนเธอร์แลนด์ (จากโครงการผลิตอุปกรณ์ประหยัดพลังงานผลิตอาหารสัตว์ ผลิตชิ้นส่วนอิเล็กทรอนิกส์และกิจการศูนย์จัดหาจัดซื้อชิ้นส่วนและผลิตภัณฑ์ระหว่างประเทศ)
- การลงทุนจากกลุ่มประเทศอาเซียน** มีโครงการที่ยื่นขอส่งเสริม 31 โครงการ ลดลง 15 โครงการ มูลค่าเงินลงทุนรวม 1,969 ล้านบาท ลดลงเกือบเท่าตัวจากปีก่อนหน้าในช่วงเวลาเดียวกัน แหล่งเงินทุนยังคงมาจากประเทศสิงคโปร์เป็นหลัก
- การลงทุนจากสหรัฐอเมริกา** มีโครงการที่ยื่นขอส่งเสริม 18 โครงการ เพิ่มขึ้น 4 โครงการ มีมูลค่าการลงทุน 1,764 ล้านบาท เพิ่มขึ้น 471 ล้านบาท จากปีก่อนหน้า

- **การลงทุนจากอินเดีย** มีโครงการยื่นขอส่งเสริม 4 โครงการ มูลค่าการลงทุน 2,509 ล้านบาท จำนวนโครงการลดลงแต่ปริมาณเงินลงทุนเพิ่มขึ้นกว่าสองพันล้านบาท (มีโครงการขนาดใหญ่ ยื่นขอในกิจการผลิตพลังงานไฟฟ้าจากพลังงานลม เงินลงทุน 2,390 ล้านบาท)

**ขั้หนอนุมัติ**

- โครงการลงทุนจากต่างชาติที่ได้รับการอนุมัติในเดือน มค.-เมย. ของปี 2552 มีจำนวน 182 โครงการ คิดเป็นสัดส่วนร้อยละ 64.1 ของจำนวนโครงการทั้งสิ้นที่ได้รับการอนุมัติ (284 โครงการ) มีปริมาณเงินลงทุน 30,376.5 ล้านบาท คิดเป็นสัดส่วนร้อยละ 44.5 ของมูลค่าเงินลงทุนทั้งสิ้นที่ได้รับการอนุมัติ (68,252 ล้านบาท)
- **เมื่อเทียบกับปี 2551** ในช่วงเวลาเดียวกัน จำนวนโครงการและปริมาณเงินลงทุนลดลงร้อยละ **30 และ 74.3** ตามลำดับ

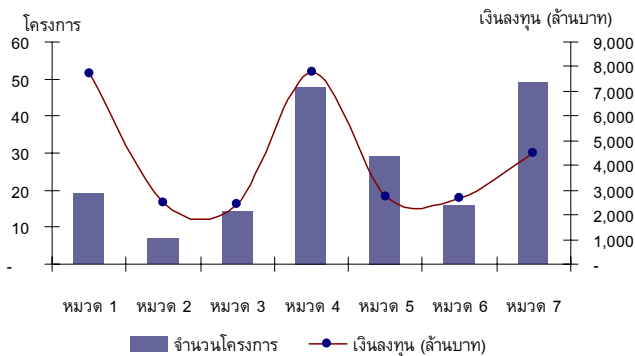
**เปรียบเทียบกับปีก่อนหน้า**

	ปี 2551 (มค.-เมย.)	ปี 2552 (มค.-เมย.)	การเปลี่ยนแปลง (%)
จำนวนโครงการ	260	182	-30.0 %
เงินลงทุน(ล้านบาท)	118,445	30,376	-74.3 %

- แหล่งที่มาของเงินลงทุนส่วนใหญ่มาจากญี่ปุ่นและกลุ่มประเทศยุโรปเป็นหลัก
- โครงการที่ได้รับอนุมัติส่วนมากเป็นโครงการขนาดเล็กคิดเป็นสัดส่วนร้อยละ 71.4 ของโครงการต่างชาติที่ได้รับการอนุมัติ
- ในรอบ 4 เดือนของปีนี้ โครงการของนักลงทุนต่างชาติที่ได้รับการอนุมัติอยู่ในประเภทกิจการผลิตชิ้นส่วนโลหะ เครื่องจักรและอุปกรณ์ขนส่ง รองลงมาคือกิจการบริการและสาธารณสุข โภค และอุตสาหกรรมเกษตรแปรรูป

โครงการจากต่างชาติที่ได้รับการอนุมัติในปี 2552 (มค.-เมย.)

แยกตามประเภทอุตสาหกรรม



**โครงการต่างชาติที่ได้รับการอนุมัติแยกตามประเภทอุตสาหกรรม  
เปรียบเทียบกับปีก่อนหน้า**

ประเภท	ปี 2551(มค.-เมย.)		ปี 2552(มค.-เมย.)	
	จำนวนโครงการ	เงินลงทุน (ล้านบาท)	จำนวนโครงการ	เงินลงทุน (ล้านบาท)
หมวด 1	17	2,423.1	19	7,706.1
หมวด 2	9	2,148.0	7	2,496.5
หมวด 3	23	2,185.1	14	2,460.1
หมวด 4	77	27,936.7	48	7,805.9
หมวด 5	29	19,116.4	29	2,756.0
หมวด 6	43	17,872.0	16	2,663.4
หมวด 7	62	46,763.8	49	4,488.5

- โครงการขนาดใหญ่ (เงินลงทุนตั้งแต่ 750 ล้านบาทขึ้นไป) ที่ได้รับการอนุมัติในเดือน มค.-เมย. ของปีนี้ มีจำนวน 8 โครงการ คือ

โครงการ	เงินลงทุน (ล้านบาท)	ประเภทกิจการ
อายิโนะโมะโต๊ะ (ประเทศไทย) จำกัด (ญี่ปุ่น,ไทย)	5,345.0	ผลิตสิ่งปรุงแต่งอาหาร
ปูนซีเมนต์นครหลวง จำกัด (มหาชน) (ไทย,ต่างชาติอื่นๆ)	1,840.0	ผลิตพลังงานจาก Waste Heat
MR. WILLIAM J. FRYE (เนเธอร์แลนด์)	1,388.2	ผลิต Golf Ball
เอ็นเอชเค สปริง (ประเทศไทย) จำกัด (ญี่ปุ่น,ไทย)	1,351.4	ผลิต Suspension for HDD
นาโหลไทย จำกัด (ญี่ปุ่น,ไทย)	1,295.0	ผลิตชิ้นส่วนเหล็กหล่อ
ดานีลี พาร์ อีสต์ จำกัด (ลักเซมเบิร์ก)	950.0	ผลิตเครื่องจักร
เนสท์เล่ (ไทย) จำกัด (สวิส)	944.0	ผลิตอาหารสัตว์
พโรคเตอร์ แอนด์ แกมเบิล แมนูแฟค - เจอริง (ประเทศไทย) จำกัด (สวิส)	913.0	ผลิต Hair Care Product

- โครงการของนักลงทุนต่างชาติที่ได้รับการอนุมัติเป็นโครงการใหม่และการขยายกิจการในสัดส่วนที่ใกล้เคียงกันคือ ร้อยละ 49.5 และ 50.5 ตามลำดับ

**โครงการลงทุนจากต่างชาติที่ได้รับอนุมัติในปี 2552 (มค.-เมย.)**

**แยกตามประเภทโครงการ**

	จำนวนโครงการ	เงินลงทุน (ล้านบาท)
โครงการขยาย	90	24,353.9
โครงการใหม่	92	6,022.6

- เขตส่งเสริมการลงทุนที่ 2 โดยเฉพาะเขตจังหวัดชลบุรี เป็นแหล่งที่มีโครงการต่างชาติจัดตั้งโรงงานมากที่สุดคิดเป็นสัดส่วนร้อยละ 52.7 ของโครงการที่ได้รับการอนุมัติ

**โครงการลงทุนจากต่างชาติที่ได้รับอนุมัติในปี 2552 (มค.-เมย.)**

**แยกตามเขตส่งเสริมการลงทุน**

	จำนวนโครงการ	เงินลงทุน (ล้านบาท)
เขต 1	49	2,421.1
เขต 2	96	25,091.5
เขต 3	37	2,863.9

- โครงการผลิตเพื่อการส่งออกร้อยละ 80 ขึ้นไป มีจำนวน 58 โครงการ คิดเป็นสัดส่วนร้อยละ 31.9 ของโครงการจากต่างชาติที่ได้รับการอนุมัติ
- จากโครงการต่างชาติที่ได้รับอนุมัติในไตรมาสแรกของปีนี้ จะก่อให้เกิดการจ้างงานภายในประเทศแยกเป็นแรงงานไทย 25,213 คนและแรงงานต่างชาติ 650 คน

\*\*\*\*\*

ข้อมูล ณ วันที่ 12 พฤษภาคม 2552  
สำนักความร่วมมือการลงทุนต่างประเทศ  
โทร. 0-2537-8111 ต่อ 1114

หมายเหตุ : สถิติของสำนักงานฯจะครอบคลุมข้อมูลโครงการต่างชาติที่มาขอรับการส่งเสริมการลงทุนเท่านั้น ซึ่งข้อมูลในขั้นค่าของสุทธิและขั้หนอนุมัติเป็นข้อมูลแสดงควมจำนวนที่จะลงทุน เป็นตัวชี้แนวโน้ม FDI