



ระบบอิเล็กทรอนิกส์สำหรับงานสิทธิ
และประโยชน์ด้านเครื่องจักร (eMT Online) เฟส 2



ระบบอิเล็กทรอนิกส์สำหรับงานสิทธิ และประโยชน์ด้านเครื่องจักร (eMT Online) เฟส 2



ระบบอิเล็กทรอนิกส์สำหรับงานสิทธิและประโยชน์ ด้านเครื่องจักร (eMT Online_Phase II)

ระบบงานสิทธิและประโยชน์ด้านเครื่องจักรด้วยระบบอิเล็กทรอนิกส์

Hide Menu

- การขยายระยะเวลาต่าง ๆ
- ขอทำลายเครื่องจักร
- ขอรีจาดเครื่องจักร
- ขอชำระภาษีอากรเครื่องจักร
- ขออนุญาตจำหน่ายเครื่องจักร
- ขออนุญาตจำนองเครื่องจักร
- ขออนุญาตเข้าซื้อเครื่องจักร
- ขออนุญาตนำเครื่องจักรไปใช้เพื่อการอื่น
- ขออนุญาตนำเครื่องจักรไปให้บุคคลอื่นใช้
- คัมมิวนิตี้เครื่องจักรนำเข้าเกิน 5 ปี
- คัมมิวนิตี้ทำลายเครื่องจักร
- คัมมิวนิตี้รีจาดเครื่องจักร
- คัมมิวนิตี้ชำระภาษีเครื่องจักร
- คัมมิวนิตี้สิ่งคืนเครื่องจักร
- คัมมิวนิตี้จำหน่ายเครื่องจักรกรณีภาวะภาษี
- คำขอบันทึกไว้
- คำขอที่อยู่ในขั้นตอนการอนุมัติ/แก้ไข
- คำขอที่รอผลตอบกลับจากกรมศุลกากร
- ข้อมูลคำร้องที่ดำเนินการแล้ว
- คำขอรับโอน
- คำขอผู้โอน
- สิทธิอากร

System Alert	
#	ข้อความ
1	
2	
3	
4	
5	
6	
7	
8	
9	
10	
Page	
1	

EMT News	
#	ชนิดของข้อความ
1	
2	
3	
4	
5	
6	
7	
8	
9	

1. งานขยายระยะเวลาต่างๆ

ขอขยายระยะเวลาการใช้สิทธินำเข้าเครื่องจักร ได้แก่ ขอขยายเวลานำเข้าเครื่องจักรย้อนหลัง ขอขยายเวลานำเข้าเครื่องจักรปกติ ขอขยายเวลาสำหรับอุตสาหกรรมอิเล็กทรอนิกส์ / วิจัยและพัฒนา / สิ่งแวดล้อม

1. ขอขยายเวลานำเข้าเครื่องจักรย้อนหลัง เป็นงานขยายเวลานำเข้าย้อนกลับไปถึงวันที่ยื่นคำขอรับการส่งเสริมเพื่อใช้สิทธิส่งปล่อยเครื่องจักรก่อนที่โครงการจะได้รับอนุมัติแต่ไม่เกินวันที่ยื่นคำขอรับการส่งเสริม การใช้สิทธิขอขยายเวลา ย้อนหลังทำได้เพียงครั้งเดียวในแต่ละโครงการ

2. ขอขยายเวลานำเข้าเครื่องจักรปกติ เป็นงานขอขยายเวลานำเข้าเครื่องจักรตามสิทธิของโครงการ โดยปกติในแต่ละโครงการสามารถขอขยายได้ 3 ครั้ง ครั้งละ 1 ปี

3. ขอขยายเวลาสำหรับอุตสาหกรรมอิเล็กทรอนิกส์ / วิจัยและพัฒนา / สิ่งแวดล้อม สามารถนำเครื่องจักรมาปรับปรุงและทดแทนเครื่องจักรเดิมหรือเพื่อเพิ่มกำลังการผลิตในโครงการเดิม ตลอดระยะเวลาที่ได้รับการส่งเสริม

1.1 ขั้นตอน งานขยายระยะเวลาต่างๆ

1. เตรียมข้อมูลขยายระยะเวลา
ต่างๆและส่งคำร้องเข้าระบบ

2. พิจารณาอนุมัติ



4. รับผลการพิจารณา

3. แจ้งผลการพิจารณา

eMT Online

จนท. BOI 3 ระดับ

ผู้ใช้บริการ



- การขยายนำเข้าเครื่องจักรย้อนหลัง พิจารณาภายใน 15 วันทำการ
- การขยายนำเข้าเครื่องจักรปกติ (ครั้งที่ 1-3) พิจารณาภายใน 15 วันทำการ
- การขยายนำเข้าเครื่องจักรสำหรับอุตสาหกรรมอิเล็กทรอนิกส์/วิจัยและพัฒนา/สิ่งแวดล้อม พิจารณาภายใน 30 วันทำการ

2. งานขอตัดบัญชีเครื่องจักร

งานตัดบัญชีเครื่องจักรนำเข้าเกิน 5 ปี/ตัดบัญชีทำลายเครื่องจักร/ตัดบัญชี
บริจาคเครื่องจักร/ตัดบัญชีชำระภาษีเครื่องจักร/ตัดบัญชีส่งคืนเครื่องจักร/ตัด
บัญชีจำหน่ายเครื่องจักร

การที่สำนักงานได้ทำการตรวจสอบผลการปฏิบัติงานของบริษัท และพบว่าบริษัท
ไม่ได้ดำเนินการชดเชยเงินในบัตรส่งเสริม จึงอนุญาตให้ตัดรายการเครื่องจักร
เกิน 5 ปี เพื่อปลดภาระภาษีอากร เครื่องจักรที่ได้รับอนุมัติตัดรายการเพื่อปลด
ภาระภาษีนี้ ยังถือเป็นเครื่องจักรตามโครงการที่ได้รับการส่งเสริม ดังนั้น หาก
บริษัทจะจำหน่ายเครื่องจักรดังกล่าวจะต้องได้รับอนุญาตจากสำนักงานก่อนทุก
ครั้ง

2.1 ขั้นตอน งานขอตัดบัญชีเครื่องจักร

ตัดบัญชีเครื่องจักรนำเข้าเกิน 5 ปี/ ตัดบัญชีทำลายเครื่องจักร/ตัดบัญชีบริจาคเครื่องจักร/
ตัดบัญชีชำระภาษีเครื่องจักร/ ตัดบัญชีส่งคืนเครื่องจักร/ตัดบัญชีจำหน่ายเครื่องจักร

1. เตรียมข้อมูลขอตัดบัญชี
เครื่องจักรและส่งคำร้องเข้าระบบ

2. พิจารณาอนุมัติ



ผู้ให้บริการ



4. รับผลการพิจารณา



eMT Online



3. แจ้งผลการพิจารณา



จนท. BOI_IC



▪ การตัดบัญชีเครื่องจักรนำเข้าเกิน 5 ปี พิจารณาภายใน 1 วันทำการ

3. งานขอทำลายเครื่องจักร

เนื่องจากเครื่องจักรเกิดการชำรุดเสียหาย และไม่สามารถใช้งานได้อีก บริษัทมีความประสงค์จะตัดบัญชีจากโครงการโดยไม่มีภาวะภาษีสามารถดำเนินการขอทำลายได้ โดยมีหลักเกณฑ์การพิจารณาดังนี้

1. บริษัทต้องระบุชนิดและจำนวนเครื่องจักรที่ชำรุดเสียหาย และสาเหตุของการชำรุดเสียหาย พร้อมทำหนังสือถึงสำนักงาน
2. เครื่องจักรที่ขอทำลายและจะนำไปตัดบัญชีโดยไม่มีภาวะภาษีนั้น จะต้องทำลายตามวิธีที่สำนักงานเห็นสมควร
3. กำลังผลิตของขั้นตอนการผลิตต้องไม่เปลี่ยนแปลง หรืออยู่ในช่วง $\pm 20\%$ ของกำลังการผลิตตามบัตรส่งเสริม ถ้าเปลี่ยนแปลงต้องมีเครื่องจักรทดแทน

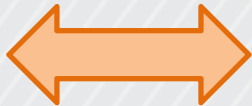
3.1 ขั้นตอน งานขอทำลายเครื่องจักร

1. เตรียมข้อมูลขอทำลาย
เครื่องจักรและส่งคำร้องเข้าระบบ

2. พิจารณาอนุมัติ



ผู้ใช้บริการ



eMT Online



จนท. BOI 3 ระดับ

4. รับผลการพิจารณา

3. แจ้งผลการพิจารณา



■ การขอทำลายเครื่องจักร พิจารณาภายใน 30 วันทำการ

4. งานขอบริจาคเครื่องจักร

ผู้ได้รับส่งเสริมสามารถขอบริจาคเครื่องจักรได้ โดยมีหลักเกณฑ์การพิจารณาดังนี้

1. ต้องเป็นเครื่องจักรที่นำเข้ามาโดยได้รับสิทธิประโยชน์ยกเว้นหรือลดหย่อนอากรขาเข้า
2. ที่ผ่านมาดำเนินการถูกต้องตามเงื่อนไขที่กำหนดในบัตรส่งเสริม
3. ไม่ทำให้กรรมวิธีการผลิตหรือกำลังการผลิตเปลี่ยนแปลงไป เว้นแต่จะมีเครื่องจักรใหม่เข้ามาทดแทน
4. ต้องบริจาคให้แก่ส่วนราชการ องค์กรของรัฐบาล หรือองค์การสาธารณกุศลที่สามารถนำเครื่องจักร ไปใช้ได้ตามวัตถุประสงค์ของหน่วยงานเหล่านั้น

4.1 ขั้นตอน งานขอบริจาคเครื่องจักร

1. เตรียมข้อมูลขอบริจาค
เครื่องจักรและส่งคำร้องเข้าระบบ

2. พิจารณาอนุมัติ



eMT Online



จนท. BOI 3 ระดับ

4. รับผลการพิจารณา

3. แจ้งผลการพิจารณา

ผู้ใช้บริการ



■ การขอบริจาคเครื่องจักร พิจารณาภายใน 15 วันทำการ

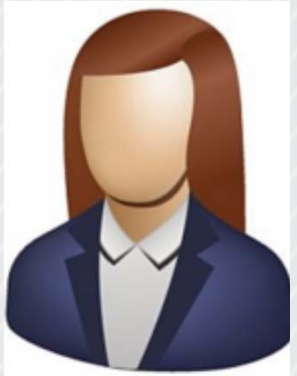
5. งานขอชำระภาษีอากรเครื่องจักร

สำหรับบริษัทที่นำเข้าเครื่องจักรมาโดยการใช้สิทธิ์ขออนุมัติส่งปล่อยเครื่องจักรแบบยกเว้นอากรเข้ามา ซึ่งถ้าบริษัทไม่ประสงค์จะขอใช้สิทธิ์ในการยกเว้นอากรขาเข้า เนื่องด้วยเหตุผลใดๆก็ตาม บริษัทสามารถที่จะขอให้สำนักงานออกหนังสือขอชำระภาษีอากรเครื่องจักร เพื่อแจ้งกับกรมศุลกากรภายหลังได้

5.1 ขั้นตอน งานขอชำระภาษีอากรเครื่องจักร

1. เตรียมข้อมูลขอชำระภาษีอากรเครื่องจักรและส่งคำร้องเข้าระบบ

2. พิจารณา/พิมพ์หนังสืออนุมัติและลงนาม



4. รับหนังสืออนุมัติฉบับจริง/รับผลการพิจารณา

3. แนบไฟล์หนังสืออนุมัติ/แจ้งผลการพิจารณา

eMT Online

จนท. BOI 3 ระดับ

ผู้ใช้บริการ

5. ชำระภาษีที่กรมศุลกากร



การขอชำระภาษีอากรเครื่องจักร พิจารณาภายใน 15 วันทำการ

6. งานขอจำหน่ายเครื่องจักร

ผู้ได้รับส่งเสริมสามารถขอการจำหน่ายเครื่องจักรได้ โดยมีหลักเกณฑ์การพิจารณาดังนี้

1. ต้องเป็นเครื่องจักรที่นำเข้ามาโดยได้รับสิทธิประโยชน์ยกเว้นหรือลดหย่อนอากรขาเข้า
2. ที่ผ่านมาดำเนินการถูกต้องตามเงื่อนไขที่กำหนดในบัตรส่งเสริม
3. ไม่ทำให้กรรมวิธีการผลิตหรือกำลังการผลิตเปลี่ยนแปลงไป เว้นแต่จะมีเครื่องจักรใหม่เข้ามาทดแทน
4. หากนำเข้ามาไม่ถึง 5 ปี จะต้องชำระภาษีอากรตามสภาพ ณ วันที่ขอยื่นจำหน่ายแต่หากเกิน 5 ปี จะไม่มีภาระภาษี

6.1 ขั้นตอน งานขอจำหน่ายเครื่องจักร กรณี มีภาระภาษี

1. เตรียมข้อมูลขอจำหน่าย
เครื่องจักรและส่งคำร้องเข้าระบบ



eMT Online

2. พิจารณา/พิมพ์
หนังสืออนุมัติและลงนาม



3. แนบไฟล์หนังสืออนุมัติ/
แจ้งผลการพิจารณา

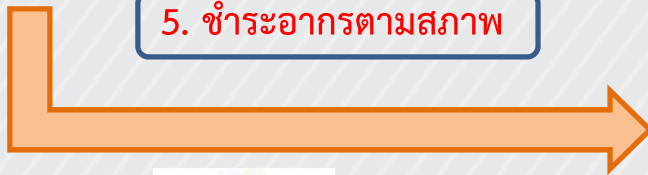


จนท. BOI 3 ระดับ

4. รับหนังสืออนุมัติฉบับ
จริง/รับผลการพิจารณา



5. ชำระอากรตามสภาพ



■ การขอจำหน่ายเครื่องจักรแบบ มีภาระภาษี พิจารณาภายใน 15 วันทำการ

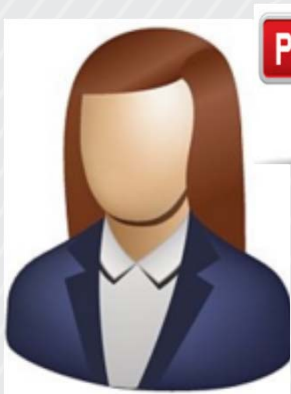


ผู้ใช้บริการ

6.2 ขั้นตอน งานขอจำหน่ายเครื่องจักร กรณี ไม่มีภาระภาษี

1. เตรียมข้อมูลขอจำหน่าย
เครื่องจักรและส่งคำร้องเข้าระบบ

2. พิจารณาอนุมัติ



4. รับผลการพิจารณา

3. แจ้งผลการพิจารณา

ผู้ใช้บริการ

eMT Online

จนท. BOI_IC



การขอจำหน่ายเครื่องจักรแบบ ไม่มีภาระภาษี พิจารณาภายใน 1 วันทำการ

7. งานขอจํานองเครื่องจักร

งานขอจํานองเครื่องจักร มีหลักเกณฑ์การพิจารณา ดังนี้

1. ผู้ที่ยื่นขออนุญาตจํานองเครื่องจักรต้องได้รับบัตรส่งเสริมแล้ว
2. อนุมัติให้กับทุกรายที่ขออนุญาตจํานอง

7.1 ขั้นตอน งานขอจํานองเครื่องจักร

1. เตรียมข้อมูลขอจํานองเครื่องจักร
และส่งคำร้องเข้าระบบ



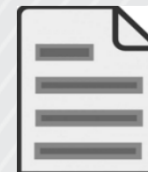
ผู้ให้บริการ



eMT Online

5. รับหนังสืออนุมัติฉบับ
จริง/รับผลการพิจารณา

2. พิมพ์หนังสืออนุมัติ



4. แนบไฟล์หนังสืออนุมัติ/
แจ้งผลการพิจารณา



จนท. BOI_IC

3. พิจารณาอนุมัติลงนาม



■ การขอจํานองเครื่องจักร พิจารณาภายใน 3 ชั่วโมงทำการ

8. งานขอเช่าซื้อ/ลีสซิ่งเครื่องจักร

การขออนุญาตโอนเครื่องจักรไปเพื่อทำสัญญาเช่าแบบลีสซิ่งหรือทำสัญญาเช่าซื้อ โดยมีหลักเกณฑ์การพิจารณาดังนี้

1. ผู้ได้รับการส่งเสริมจะต้องยื่นคำขออนุญาตจำหน่ายเครื่องจักรเพื่อทำสัญญาเช่าแบบ ลีสซิ่งหรือสัญญาเช่าซื้อต่อสำนักงาน ซึ่งมีผู้ให้เช่าหรือผู้ให้เช่าซื้อลงนามด้วย
2. ผู้ได้รับการส่งเสริมจะต้องนำเครื่องจักรที่ได้รับอนุญาตให้เช่าแบบลีสซิ่งหรือเช่าซื้อมาใช้ ในโครงการที่ได้รับการส่งเสริมเป็นเวลาไม่น้อยกว่า 5 ปี นับแต่วันที่นำเข้าเครื่องจักรนั้น
3. ในกรณีที่ผู้ได้รับการส่งเสริมถูกเพิกถอนสิทธิประโยชน์หรือยกเลิกบัตรส่งเสริมภายใน ระยะเวลา 5 ปี นับแต่วันนำเข้าเครื่องจักร ผู้ได้รับการส่งเสริมจะต้องเป็นผู้ชำระภาษีอากรขาเข้า
4. ในกรณีที่มีการยึดเครื่องจักรเนื่องจากผิดสัญญาเช่าแบบลีสซิ่งหรือสัญญาเช่าซื้อภายใน ระยะเวลา 5 ปี นับแต่วันนำเข้าเครื่องจักร ผู้ให้เช่าหรือผู้ให้เช่าซื้อจะต้องชำระภาษีอากรขาเข้า โดย ให้ถือว่าเป็นผู้นำของเข้าซึ่งสิ้นสิทธิในการได้รับยกเว้นหรือลดหย่อนภาษีอากรสำหรับเครื่องจักรนั้น ในวันยึดเครื่องจักร
5. เมื่อมีการยึดเครื่องจักรดังกล่าว ให้ผู้ได้รับการส่งเสริมและผู้ให้เช่าหรือผู้ให้เช่าซื้อรายงาน ให้สำนักงานทราบภายใน 1 เดือนนับแต่วันยึดเครื่องจักรนั้น

8.1 ขั้นตอน งานขอเช่าซื้อ/ลิสซิ่งเครื่องจักร

1. เตรียมข้อมูลขอเช่าซื้อ/ลิสซิ่ง
เครื่องจักรและส่งคำร้องเข้าระบบ



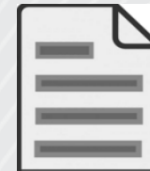
ผู้ใช้บริการ



eMT Online

5. รับหนังสืออนุมัติฉบับ
จริง/รับผลการพิจารณา

2. พิมพ์หนังสืออนุมัติ



4. แนบไฟล์หนังสืออนุมัติ/
แจ้งผลการพิจารณา



จนท. BOI_IC



3. พิจารณาอนุมัติลงนาม



■ การขอเช่าซื้อ/ลิสซิ่งเครื่องจักร พิจารณาภายใน 3 ชั่วโมงทำการ

9. งานขอนำเครื่องจักรไปใช้เพื่อการอื่น

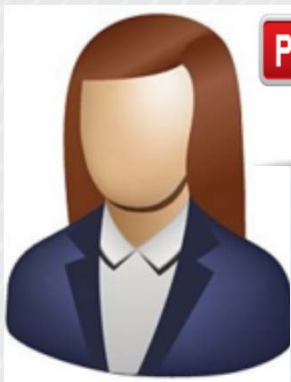
การนำเครื่องจักรไปใช้เพื่อการอื่นจะเกิดขึ้นเนื่องจาก บริษัทต้องการนำเครื่องจักร บางส่วนของโครงการไปรับจ้างผลิตผลิตภัณฑ์ที่ไม่ได้รับการส่งเสริม โดยมีหลักเกณฑ์ การพิจารณาดังนี้

1. บริษัทต้องได้รับอนุญาตเปิดดำเนินการแล้ว
2. บริษัทต้องปฏิบัติตามเงื่อนไขต่างๆ ที่ได้รับการส่งเสริม
3. การรับจ้างนี้จะต้องมีผลกระทบต่อกำลังการผลิตของผลิตภัณฑ์ที่ได้รับการ ส่งเสริม
4. รายได้จากการรับจ้างนี้ จะไม่ได้รับสิทธิยกเว้นภาษีเงินได้นิติบุคคล

9.1 ขั้นตอน งานขอนำเครื่องจักรไปใช้เพื่อการอื่น

1. เตรียมข้อมูลขอนำเครื่องจักรไปใช้
เพื่อการอื่นและส่งคำร้องเข้าระบบ

2. พิจารณาอนุมัติ



4. รับผลการพิจารณา

3. แจ้งผลการพิจารณา

ผู้ใช้บริการ

eMT Online

จนท.BOI 3 ระดับ



▪ การขอนำเครื่องจักรไปใช้เพื่อการอื่น พิจารณาภายใน 15 วันทำการ

10. งานขนานำเครื่องจักรไปให้บุคคลอื่นใช้

เนื่องจากบริษัทต้องการนำเครื่องจักรที่ได้รับสิทธิ์ไปให้บุคคลอื่นใช้ผลิตชิ้นส่วนหรือผลิตภัณฑ์ ให้กับเจ้าของเครื่องจักร (ผู้ได้รับการส่งเสริม) โดยมีหลักเกณฑ์การพิจารณาดังนี้

1. ต้องเป็นการนำไปผลิตชิ้นส่วน/ผลิตภัณฑ์ ให้กับเจ้าของเครื่องจักรเท่านั้น
2. ต้องไม่มีผลกระทบต่อสาระสำคัญของโครงการ เช่น กำลังการผลิต กรรมวิธีการผลิต (คือ ต้องระบุไว้ในกรรมวิธีการผลิตว่าจะนำเครื่องจักรส่วนนี้ไปให้บุคคลอื่นใช้ ถ้าไม่มี ต้องแก้ไขโครงการ)

10.1 ขั้นตอน งานขอ นำเครื่องจักรไปให้บุคคลอื่นใช้

1. เตรียมข้อมูลขอ นำเครื่องจักรไปให้บุคคลอื่นใช้และส่งคำร้องเข้าระบบ

2. พิจารณาอนุมัติ



4. รับผลการพิจารณา

3. แจ้งผลการพิจารณา

ผู้ใช้บริการ

eMT Online

จนท. BOI 3 ระดับ



การขอ นำเครื่องจักรไปใช้เพื่อการอื่น พิจารณาภายใน 15 วันทำการ