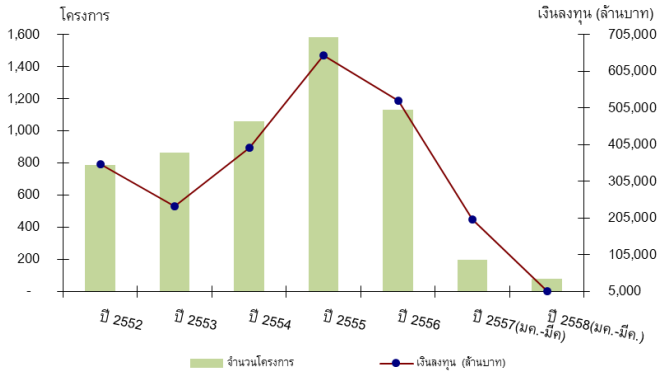


สถิติการลงทุนโดยตรงจากต่างประเทศ
รายเดือนสะสมปี 2558 (มกราคม-มีนาคม)

บันไดวอลูทรี



- สถิติการยื่นขอส่งเสริมของโครงการลงทุนโดยตรงจากต่างประเทศในปี 2558 (มค.- มีค.) เมื่อเปรียบเทียบกับปี 2557 ในช่วงเวลาเดียวกัน จำนวนโครงการและมูลค่าเงินลงทุนลดลงร้อยละ 59.8 และ 97.2 ตามลำดับ

ปี 2557 (มค.-กพ.) ปี 2558 (มค.-กพ.)

จำนวนโครงการ	197	79	▼ -59.8%
มูลค่าเงินลงทุน(ล้านบาท)	201,966	5,622	▼ -97.2%

- จำนวนโครงการจากต่างชาติที่ยื่นขอส่งเสริมการลงทุนคิดเป็นร้อยละ 43.8 ของจำนวนโครงการทั้งสิ้นที่ยื่นขอส่งเสริม (180 โครงการ) มูลค่าเงินลงทุนคิดเป็นร้อยละ 19.2 ของปริมาณเงินลงทุนทั้งสิ้นที่ยื่นขอส่งเสริม (29,195 ล้านบาท)
- ขนาดของโครงการลงทุนที่ยื่นขอส่งเสริมเป็นโครงการที่มูลค่าไม่เกิน 100 ล้านบาท จำนวน 53 โครงการ เป็นโครงการขนาด 100-999 ล้านบาท จำนวน 20 โครงการ และโครงการที่มีขนาดเงินลงทุนตั้งแต่ 1,000 ล้านบาทขึ้นไปจำนวน 6 โครงการ คิดเป็นร้อยละ 67.0 ร้อยละ 25.3 และ ร้อยละ 7.6 ตามลำดับ
- จำนวนโครงการจากต่างชาติที่ยื่นขอส่งเสริมในเดือน มค.-มีค.ของปี 2558 ส่วนใหญ่ เป็นกิจการบริการและสาธารณูปโภค คิดเป็นร้อยละ 35.4 ในด้านของปริมาณเงินลงทุนส่วนใหญ่อยู่ในกิจการบริการและสาธารณูปโภคเช่นกัน คิดเป็นร้อยละ 38.5

โครงการต่างชาติที่ยื่นขอส่งเสริมแยกตามประเภทอุตสาหกรรม
เปรียบเทียบกับปีก่อนหน้า

ประเภท	ปี 2557 (มค.-มีค.)		ปี 2558 (มค.-มีค.)	
	จำนวนโครงการ	เงินลงทุน (ล้านบาท)	จำนวนโครงการ	เงินลงทุน (ล้านบาท)
หมวด 1	5	688	2	75
หมวด 2	5	1,949	4	799
หมวด 3	7	390	5	522
หมวด 4	64	155,640	14	1,163
หมวด 5	31	10,825	21	719
หมวด 6	19	22,904	5	180
หมวด 7	66	9,570	28	2,165

- โครงการจากต่างชาติที่ยื่นขอส่งเสริมในด้านของจำนวนโครงการส่วนใหญ่เป็นโครงการใหม่ คิดเป็นร้อยละ 59.4 ส่วนมูลค่าเงินลงทุนส่วนใหญ่เป็นโครงการขยายคิดเป็นร้อยละ 55.1

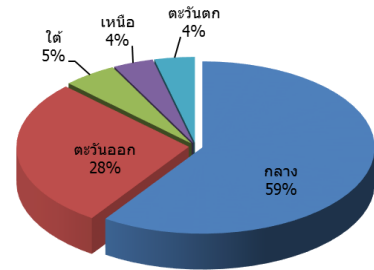
โครงการลงทุนจากต่างชาติ
แยกตามประเภทโครงการ

ประเภท	จำนวนโครงการ	เงินลงทุน (ล้านบาท)
โครงการขยาย	32	3,099
โครงการใหม่	47	2,525

- ญี่ปุ่นเป็นประเทศที่มีปริมาณเงินลงทุนในการยื่นขอส่งเสริมสูงสุด รองลงมาคือ จีนและไต้หวัน

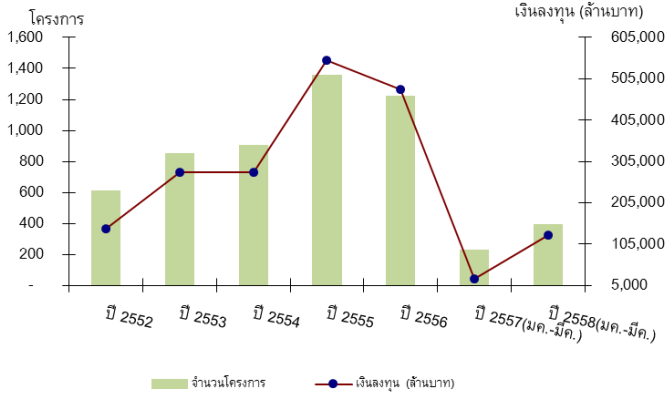
อันดับที่	แหล่งที่มา	จำนวนโครงการ	เงินลงทุน (ล้านบาท)
1	ญี่ปุ่น	22	1,837
2	จีน	6	1,129
3	ไต้หวัน	6	839
4	สิงคโปร์	11	328
5	สหราชอาณาจักร	6	249

- โครงการที่นักลงทุนต่างชาติยื่นขอฯ ส่วนใหญ่อยู่ในภาคกลางจำนวน 47 โครงการ (2,699 ล้านบาท) ภาคตะวันออกจำนวน 22 โครงการ (1,874 ล้านบาท) ในภาคใต้จำนวน 4 โครงการ (182 ล้านบาท) ภาคเหนือจำนวน 3 โครงการ (152 ล้านบาท) และภาคตะวันตกจำนวน 3 โครงการ (715 ล้านบาท)



- โครงการผลิตเพื่อการส่งออกร้อยละ 80 ขึ้นไป มีจำนวน 14 โครงการ มูลค่า 1,343 ล้านบาท จำนวนโครงการคิดเป็นร้อยละ 17.7 ของโครงการต่างชาติทั้งสิ้นที่ยื่นขอส่งเสริม
- โครงการต่างชาติที่ยื่นขอส่งเสริมในรอบ 3 เดือนแรกของปี 2558 จะก่อให้เกิดการจ้างงานภายในประเทศ แยกเป็นแรงงานไทย 3,167 คน และต่างชาติ 362 คน
- ➔ **ญี่ปุ่น** : มีโครงการยื่นขอส่งเสริม 22 โครงการ มูลค่าเงินลงทุน 1,837 ล้านบาท จำนวนโครงการและมูลค่าเงินลงทุนลดลงจากปีก่อนหน้า ร้อยละ 77.0 และ 97.0 ตามลำดับ
- ➔ **สหรัฐฯ** : มีโครงการยื่นขอส่งเสริม 6 โครงการ มูลค่าเงินลงทุน 91 ล้านบาท จำนวนโครงการและมูลค่าเงินลงทุนลดลงร้อยละ 33.3 และ 99.7
- ➔ **ยุโรป** : มีโครงการยื่นขอส่งเสริม 19 โครงการ มูลค่าเงินลงทุนรวม 455 ล้านบาท จำนวนโครงการและมูลค่าเงินลงทุนลดลงจากปีก่อนหน้า ร้อยละ 36.6 และ 99.2 ตามลำดับ แหล่งเงินทุนส่วนใหญ่มาจากอังกฤษ
- ➔ **อาเซียน** : มีโครงการยื่นขอส่งเสริม 11 โครงการ มูลค่าเงินลงทุนรวม 328 ล้านบาท จำนวนโครงการและมูลค่าเงินลงทุนลดลงจากปีก่อนหน้า ร้อยละ 54.2 และ 93.3 ตามลำดับ แหล่งเงินทุนส่วนใหญ่มาจากสิงคโปร์
- ➔ **จีน** : มีโครงการยื่นขอส่งเสริม 6 โครงการ มูลค่าเงินลงทุน 1,129 ล้านบาท จำนวนโครงการและมูลค่าเงินลงทุนลดลงร้อยละ 25.0 และ 88.0 ตามลำดับ
- ➔ **สาธารณรัฐเกาหลี** : มีโครงการยื่นขอส่งเสริม 2 โครงการ มูลค่าเงินลงทุน 89 ล้านบาท จำนวนโครงการและมูลค่าการลงทุนลดลงร้อยละ 66.6 และ 99.0 ตามลำดับ
- ➔ **ไต้หวัน** : มีโครงการยื่นขอส่งเสริม 6 โครงการ มูลค่าเงินลงทุน 893 ล้านบาท เมื่อเปรียบเทียบกับปีก่อนหน้า จำนวนโครงการลดลงจากปีก่อนหน้า 1 โครงการ ส่วนมูลค่าเงินลงทุนเพิ่มขึ้นร้อยละ 13.5
- ➔ **อินเดีย** : มีโครงการยื่นขอส่งเสริม 1 โครงการ มูลค่าเงินลงทุน 8.75 ล้านบาท จำนวนโครงการและมูลค่าเงินลงทุนลดลงจากปีก่อนหน้า ร้อยละ 66.6 และ 98.0 ตามลำดับ

แนวโน้ม



โครงการลงทุนโดยตรงจากต่างประเทศที่ได้รับการอนุมัติในปี 2558 (มค.-มีค.) เมื่อเปรียบเทียบกับปี 2557 ในช่วงเวลาเดียวกัน จำนวนโครงการและมูลค่าเงินลงทุนเพิ่มขึ้นร้อยละ 70.5 และ 5.1 เท่า ตามลำดับ

	ปี 2557 (มค.-มีค.)	ปี 2558 (มค.-มีค.)	
จำนวนโครงการ	231	394	▲ +70.5%
มูลค่าเงินลงทุน(ล้านบาท)	20,784	126,295	▲ +5.1 เท่า

- จำนวนโครงการจากต่างชาติที่ได้รับการอนุมัติคิดเป็นร้อยละ 49.6 ของจำนวนโครงการทั้งสิ้นที่ได้รับการอนุมัติ (793 โครงการ) มูลค่าเงินลงทุนคิดเป็นร้อยละ 58.0 ของปริมาณเงินลงทุนทั้งสิ้นที่ได้รับการอนุมัติ (217,558 ล้านบาท)
- ขนาดของโครงการลงทุนที่ได้รับการอนุมัติ เป็นโครงการมูลค่าไม่เกิน 100 ล้านบาท จำนวน 221 โครงการ เป็นโครงการขนาด 100-999 ล้านบาท จำนวน 159 โครงการ และเป็นโครงการขนาดเงินลงทุนตั้งแต่ 1,000 ล้านบาทขึ้นไป จำนวน 14 โครงการ คิดเป็นร้อยละ 56.0 ร้อยละ 40.3 และร้อยละ 3.5 ตามลำดับ
- จำนวนโครงการจากต่างชาติที่ได้รับอนุมัติในเดือนมค.-มีค.ของ ปี 2558 ส่วนใหญ่เป็นกิจการผลิตภัณฑ์โลหะ เครื่องจักร อุปกรณ์ขนส่ง คิดเป็นร้อยละ 28.1 ในด้านของปริมาณเงินลงทุนส่วนใหญ่อยู่ในกิจการอุตสาหกรรมอิเล็กทรอนิกส์และเครื่องใช้ไฟฟ้า คิดเป็นร้อยละ 44.0

โครงการต่างชาติที่ได้รับการอนุมัติ แยกตามประเภทอุตสาหกรรมเปรียบเทียบกับปีก่อนหน้า

ประเภท	ปี 2557 (มค.-มีค.)		ปี 2558 (มค.-มีค.)	
	จำนวนโครงการ	เงินลงทุน (ล้านบาท)	จำนวนโครงการ	เงินลงทุน (ล้านบาท)
หมวด 1	11	1,398	15	3,248
หมวด 2	5	765	8	3,686
หมวด 3	14	1,091	28	5,919
หมวด 4	88	10,743	111	26,808
หมวด 5	33	1,607	54	55,671
หมวด 6	25	3,146	96	21,400
หมวด 7	55	2,034	82	9,564

- โครงการจากต่างชาติที่ได้รับการอนุมัติ ในด้านของจำนวนโครงการส่วนใหญ่เป็นโครงการขยาย คิดเป็นร้อยละ 58.1 ส่วนมูลค่าการลงทุนส่วนใหญ่มาจากโครงการขยายเช่นกัน คิดเป็นร้อยละ 57.8

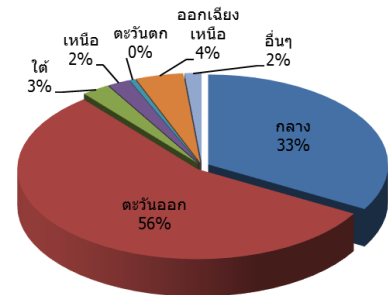
โครงการลงทุนจากต่างชาติ
แยกตามประเภทโครงการ

ประเภท	จำนวนโครงการ	เงินลงทุน (ล้านบาท)
โครงการขยาย	229	73,060
โครงการใหม่	165	53,235

- แหล่งที่มาของเงินลงทุนในโครงการที่ได้รับการอนุมัติส่วนใหญ่มาจากประเทศญี่ปุ่น สหรัฐอเมริกา และได้หวัน

อันดับที่	แหล่งที่มา	จำนวนโครงการ	เงินลงทุน (ล้านบาท)
1	ญี่ปุ่น	179	58,439
2	สหรัฐอเมริกา	19	21,948
3	ไต้หวัน	22	11,850
4	สิงคโปร์	32	6,770
5	ฮ่องกง	18	5,175

- โครงการที่นักลงทุนต่างชาติได้รับการอนุมัติ ส่วนใหญ่อยู่ในภาคตะวันออกจำนวน 220 โครงการ (84,432 ล้านบาท) รองลงมาคือภาคกลางจำนวน 131 โครงการ (34,009 ล้านบาท) ภาคตะวันออกเฉียงเหนือจำนวน 17 โครงการ (881 ล้านบาท) ภาคใต้จำนวน 10 โครงการ (2,219 ล้านบาท) ภาคเหนือจำนวน 8 โครงการ (2,489 ล้านบาท) ภาคตะวันตกจำนวน 2 โครงการ (190 ล้านบาท) และอื่นๆ* จำนวน 6 โครงการ (2,075 ล้านบาท)



*หมายเหตุ: อื่นๆ คือ กิจการที่ไม่มีที่ตั้งแน่นอน เช่น กิจการขนส่งทางเรือ, ทางอากาศ เป็นต้น

- โครงการผลิตเพื่อการส่งออกร้อยละ 80 ขึ้นไป มีจำนวน 90 โครงการ มูลค่า 77,944 ล้านบาท คิดเป็นร้อยละ 22.8 ของโครงการต่างชาติทั้งสิ้นที่ได้รับการอนุมัติ
- โครงการต่างชาติที่ได้รับการอนุมัติใน 3 เดือนแรกของปีนี้ จะก่อให้เกิดการจ้างงานภายในประเทศ แยกเป็นแรงงานไทย 38,610 คน และต่างชาติ 1,170 คน
- โครงการขนาดใหญ่ (เงินลงทุนตั้งแต่ 1,000 ล้านบาทขึ้นไป) ที่ได้รับการอนุมัติในเดือน มค.-มีค. ปี 2558 มีจำนวน 14 โครงการ คือ

โครงการ	เงินลงทุน (ล้านบาท)	ประเภทกิจการ
Anong Wecharatana	19,470.00	เซลล์แสงอาทิตย์
Susan Cheong	9,822.00	เซลล์แสงอาทิตย์ และแผงเซลล์แสงอาทิตย์
Fusashi Obora	4,248.40	Automatic Transmission
บริษัท เอ็นเอ็มบี-มินิแบไทย จำกัด	3,960.40	Lighting Device Parts/ Lighting Device

โครงการ	เงินลงทุน (ล้านบาท)	ประเภทกิจการ
บริษัท สปราร์คเทค (ประเทศไทย) จำกัด	3,700.25	แปรรูปโลหะของหัว เทียน / หัวเทียน
บริษัท พีทีที เอ็มซีซี โบ โอเคม จำกัด	3,551.36	Bio-Butanediol (Bio-BDO)
บริษัท เอ็นเอ็มบี-มินิแม ไทย จำกัด	3,458.30	ดัดปลุกป็นสำหรับ ผลิตภัณฑ์ อิเล็กทรอนิกส์
บริษัท ลา ครูเซ แมนู แพคเจอร์ริง (ไทยแลนด์) จำกัด	2,386.00	ผลิตภัณฑ์เซรามิค
บริษัท โซนี่ เทคโนโลยี (ประเทศไทย) จำกัด	2,192.46	Mobile Phone
บริษัท เอ็มซี-โทวา อินเตอร์เนชันแนล สวี ทเพนเนอร์ส จำกัด	2,160.00	Protein Yeast / Yeast Extract
บริษัท โรม อินทิเกรเต็ด ซิสเต็มส์ (ประเทศไทย) จำกัด	1,711.51	บริการทดสอบ IC / Integrated Circuit
บริษัท คาร์ดิแนล เฮลท์ 222 (ประเทศไทย) จำกัด	1,684.40	Surgical Gloves
บริษัท พีรีแพค ประเทศ ไทย จำกัด	1,100.00	สิ่งพิมพ์ต่างๆ

ข้อมูล ณ วันที่ 10 เมษายน 2558
กองความร่วมมือการลงทุนต่างประเทศ
โทร. 0-2553-8187

- หมายเหตุ :1) สถิติของสำนักงานจะครอบคลุมข้อมูลโครงการต่างชาติที่มาขอรับการส่งเสริมการลงทุน
เท่านั้น ซึ่งข้อมูลในชั้นคำขอสู่สิทธิและชั้นอนุมัติเป็นข้อมูลแสดงความจำนงที่จะลงทุน เป็น
ตัวชี้แนวโน้ม FDI
- 2) สถิติชั้นคำขอสู่สิทธิ คือ ค่าขอฯในแต่ละปีที่หักโครงการที่คืนคำขอฯ จนถึงวันประมวลผล