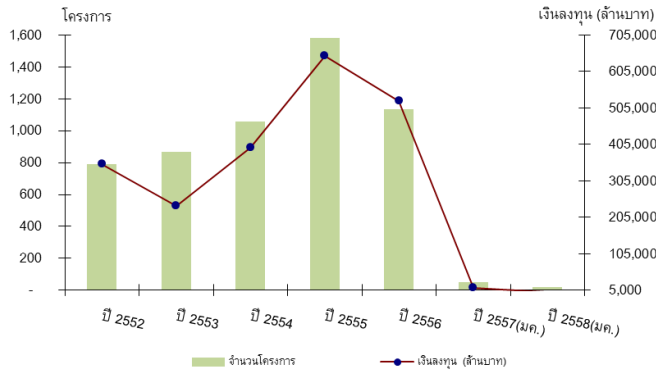


สถิติการลงทุนโดยตรงจากต่างประเทศ  
รายเดือนสะสมปี 2558 (มกราคม)

บันไดวอลูทรี



- สถิติการยื่นขอส่งเสริมของโครงการลงทุนโดยตรงจากต่างประเทศในปี 2558 (มค.) เมื่อเปรียบเทียบกับปี 2557 ในช่วงเวลาเดียวกัน จำนวนโครงการและมูลค่าเงินลงทุนลดลงร้อยละ 64.7 และ 95.0 ตามลำดับ

|                          | ปี 2557 (มค.) | ปี 2558 (มค.) |           |
|--------------------------|---------------|---------------|-----------|
| จำนวนโครงการ             | 51            | 18            | ▼ -64.7 % |
| มูลค่าเงินลงทุน(ล้านบาท) | 11,565        | 579           | ▼ -95.0 % |

- จำนวนโครงการจากต่างชาติที่ยื่นขอส่งเสริมการลงทุนคิดเป็นร้อยละ 50 ของจำนวนโครงการทั้งสิ้นที่ยื่นขอส่งเสริม (36 โครงการ) มูลค่าเงินลงทุนคิดเป็นร้อยละ 7.6 ของปริมาณเงินลงทุนทั้งสิ้นที่ยื่นขอส่งเสริม (7,658 ล้านบาท)
- ขนาดของโครงการลงทุนที่ยื่นขอส่งเสริมเป็นโครงการที่มูลค่าไม่เกิน 100 ล้านบาท จำนวน 17 โครงการ เป็นโครงการขนาด 100-999 ล้านบาท จำนวน 1 โครงการ คิดเป็นร้อยละ 94.4 และร้อยละ 5.5 ตามลำดับ ทั้งนี้ ไม่มีโครงการที่มีขนาดเงินลงทุนตั้งแต่ 1,000 ล้านบาทขึ้นไปยื่นขอส่งเสริม
- จำนวนโครงการจากต่างชาติที่ยื่นขอส่งเสริมในเดือน มค.ของปี 2558 ส่วนใหญ่ เป็นกิจการผลิตอุตสาหกรรมอิเล็กทรอนิกส์และเครื่องใช้ไฟฟ้า คิดเป็นร้อยละ 27.7 ในด้านของปริมาณเงินลงทุนส่วนใหญ่อยู่ในกิจการผลิตผลิตภัณฑ์โลหะ เครื่องจักรและอุปกรณ์ขนส่งคิดเป็นร้อยละ 47.0

โครงการต่างชาติที่ยื่นขอส่งเสริมแยกตามประเภทอุตสาหกรรม  
เปรียบเทียบกับปีก่อนหน้า

| ประเภท | ปี 2557 (มค.) |                     | ปี 2558 (มค.) |                     |
|--------|---------------|---------------------|---------------|---------------------|
|        | จำนวนโครงการ  | เงินลงทุน (ล้านบาท) | จำนวนโครงการ  | เงินลงทุน (ล้านบาท) |
| หมวด 1 | -             | -                   | -             | -                   |
| หมวด 2 | -             | -                   | 1             | 9                   |
| หมวด 3 | 2             | 220                 | -             | -                   |
| หมวด 4 | 15            | 4,150               | 4             | 272                 |
| หมวด 5 | 11            | 310                 | 5             | 134                 |
| หมวด 6 | 6             | 2,381               | 4             | 123                 |
| หมวด 7 | 17            | 4,504               | 4             | 41                  |

- โครงการจากต่างชาติที่ยื่นขอส่งเสริม ทั้งในด้านของจำนวนโครงการและมูลค่าเงินลงทุนส่วนใหญ่เป็นโครงการใหม่คิดเป็นร้อยละ 66.6 และ 66.6 ตามลำดับ

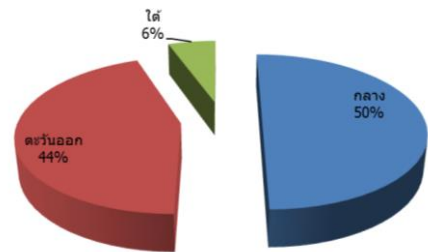
โครงการลงทุนจากต่างชาติ  
แยกตามประเภทโครงการ

| ประเภท      | จำนวนโครงการ | เงินลงทุน (ล้านบาท) |
|-------------|--------------|---------------------|
| โครงการขยาย | 6            | 193                 |
| โครงการใหม่ | 12           | 386                 |

- ญี่ปุ่นเป็นประเทศที่มีปริมาณเงินลงทุนในการยื่นขอส่งเสริมสูงสุดที่ลดลงมากคือ ไต้หวันและสิงคโปร์

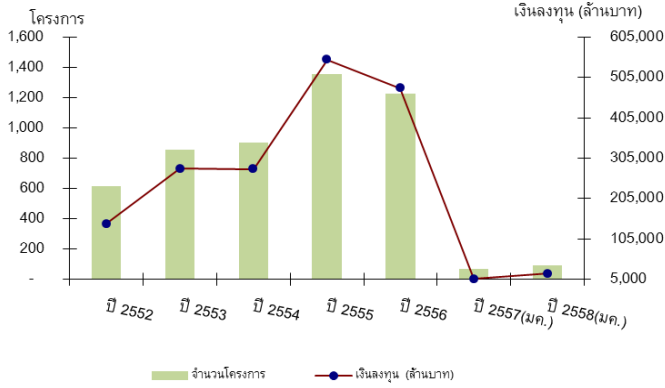
| อันดับที่ | แหล่งที่มา   | จำนวนโครงการ | เงินลงทุน (ล้านบาท) |
|-----------|--------------|--------------|---------------------|
| 1         | ญี่ปุ่น      | 5            | 201                 |
| 2         | ไต้หวัน      | 3            | 138                 |
| 3         | สิงคโปร์     | 2            | 91                  |
| 4         | จีน          | 1            | 65                  |
| 5         | เนเธอร์แลนด์ | 1            | 41                  |

- โครงการที่นักลงทุนต่างชาติยื่นขอฯ ส่วนใหญ่อยู่ในภาคกลางจำนวน 9 โครงการ (284 ล้านบาท) ภาคตะวันออกจำนวน 8 โครงการ (294 ล้านบาท) และในภาคใต้จำนวน 1 โครงการ (1 ล้านบาท)



- โครงการผลิตเพื่อการส่งออกร้อยละ 80 ขึ้นไป มีจำนวน 3 โครงการคิดเป็นร้อยละ 17.0 ของโครงการต่างชาติทั้งสิ้นที่ยื่นขอส่งเสริม
- โครงการต่างชาติที่ยื่นขอส่งเสริมในรอบ 1 เดือนแรกของปี 2558 จะก่อให้เกิดการจ้างงานภายในประเทศ แยกเป็นแรงงานไทย 574 คนและต่างชาติ 76 คน
- ➔ ญี่ปุ่น : มีโครงการยื่นขอส่งเสริม 5 โครงการ มูลค่าเงินลงทุน 201 ล้านบาท จำนวนโครงการและมูลค่าเงินลงทุนลดลงจากปีก่อนหน้าร้อยละ 81.0 และ 51.1 ตามลำดับ
- ➔ สหรัฐฯ : มีโครงการยื่นขอส่งเสริม 2 โครงการ มูลค่าเงินลงทุน 21 ล้านบาท จำนวนโครงการเพิ่มขึ้นจากปีก่อนหน้าร้อยละ 50 ส่วนมูลค่าเงินลงทุนเพิ่มขึ้น 3.9 เท่า
- ➔ ยุโรป : มีโครงการยื่นขอส่งเสริม 3 โครงการ มูลค่าเงินลงทุนรวม 49 ล้านบาท จำนวนโครงการลดลงจากปีก่อนหน้าร้อยละ 1.1 ส่วนมูลค่าเงินลงทุนเพิ่มขึ้น 2.8 เท่า
- ➔ อาเซียน : มีโครงการยื่นขอส่งเสริม 3 โครงการ มูลค่าเงินลงทุนรวม 100 ล้านบาท จำนวนโครงการและมูลค่าเงินลงทุนลดลงจากปีก่อนหน้าร้อยละ 24.3 และ 47.9 ตามลำดับ แหล่งเงินทุนส่วนใหญ่มาจากสิงคโปร์
- ➔ จีน : มีโครงการยื่นขอส่งเสริม 1 โครงการ มูลค่าเงินลงทุน 65 ล้านบาท จำนวนโครงการเท่าเดิมและมูลค่าเงินลงทุนลดลงจากปีก่อนหน้าร้อยละ 39.3 และ 45.9 ตามลำดับ
- ➔ สาธารณรัฐเกาหลี : ไม่มีโครงการยื่นขอส่งเสริม
- ➔ ไต้หวัน : มีโครงการยื่นขอส่งเสริม 3 โครงการ มูลค่าเงินลงทุน 138 ล้านบาท เมื่อเปรียบเทียบกับปีก่อนหน้า จำนวนโครงการและมูลค่าเงินลงทุนเพิ่มขึ้นร้อยละ 27.7 และ 51.6 ตามลำดับ
- ➔ อินเดีย : มีโครงการยื่นขอส่งเสริม 1 โครงการ มูลค่าเงินลงทุน 9 ล้านบาท โดยในปีก่อนหน้าไม่มีการยื่นขอส่งเสริมในช่วงเวลาเดียวกัน

**ข้อมูล**



- โครงการลงทุนโดยตรงจากต่างประเทศที่ได้รับการอนุมัติในปี 2558 (มค.) เมื่อเปรียบเทียบกับปี 2557 ในช่วงเวลาเดียวกัน จำนวนโครงการและมูลค่าเงินลงทุนเพิ่มขึ้นร้อยละ 41.5 และ 2.2 เท่า ตามลำดับ

|                          | ปี 2557 (มค.) | ปี 2558 (มค.) |              |
|--------------------------|---------------|---------------|--------------|
| จำนวนโครงการ             | 65            | 92            | ▲ + 41.5%    |
| มูลค่าเงินลงทุน(ล้านบาท) | 5,893         | 19,108        | ▲ + 2.2 เท่า |

- จำนวนโครงการจากต่างชาติที่ได้รับการอนุมัติคิดเป็นร้อยละ 48.0 ของจำนวนโครงการทั้งสิ้นที่ได้รับการอนุมัติ (192 โครงการ) มูลค่าเงินลงทุนคิดเป็นร้อยละ 60.5 ของปริมาณเงินลงทุนทั้งสิ้นที่ได้รับการอนุมัติ (31,563 ล้านบาท)
- ขนาดของโครงการลงทุนที่ได้รับการอนุมัติ เป็นโครงการมูลค่าไม่เกิน 100 ล้านบาท จำนวน 59 โครงการ เป็นโครงการขนาด 100-999 ล้านบาท จำนวน 31 โครงการ และเป็นโครงการขนาดเงินลงทุนตั้งแต่ 1,000 ล้านบาทขึ้นไป จำนวน 2 โครงการ คิดเป็นร้อยละ 64.1 ร้อยละ 33.6 และร้อยละ 2.2 ตามลำดับ
- จำนวนโครงการจากต่างชาติที่ได้รับการอนุมัติในเดือนมค. ของ ปี 2558 ส่วนใหญ่เป็นกิจการอุตสาหกรรมเคมีภัณฑ์ กระดาษ และพลาสติก รองลงมาเป็นกิจการบริการและสาธารณูปโภค และกิจการผลิตภัณฑ์โลหะ เครื่องจักร และอุปกรณ์ขนส่ง ซึ่งคิดเป็นร้อยละ 29.3 ร้อยละ 27.1 และร้อยละ 26.0 ตามลำดับ ในด้านของปริมาณเงินลงทุนส่วนใหญ่อยู่ในกิจการอุตสาหกรรมเคมีภัณฑ์ กระดาษ และพลาสติก คิดเป็นร้อยละ 30.2

โครงการต่างชาติที่ได้รับการอนุมัติ แยกตามประเภทอุตสาหกรรมเปรียบเทียบกับปีก่อนหน้า

| ประเภท | ปี 2557 (มค.) |                     | ปี 2558 (มค.) |                     |
|--------|---------------|---------------------|---------------|---------------------|
|        | จำนวนโครงการ  | เงินลงทุน (ล้านบาท) | จำนวนโครงการ  | เงินลงทุน (ล้านบาท) |
| หมวด 1 | 2             | 49                  | 2             | 638                 |
| หมวด 2 | 1             | 231                 | -             | -                   |
| หมวด 3 | 3             | 83                  | 5             | 836                 |
| หมวด 4 | 33            | 3,902               | 24            | 4,378               |
| หมวด 5 | 7             | 340                 | 9             | 4,134               |
| หมวด 6 | 4             | 596                 | 27            | 5,765               |
| หมวด 7 | 15            | 291                 | 25            | 3,357               |

- โครงการจากต่างชาติที่ได้รับการอนุมัติ ในด้านของจำนวนโครงการและมูลค่าเงินลงทุนส่วนใหญ่มาจากการขยายโครงการ คิดเป็นร้อยละ 55.4 และ 71.2 ตามลำดับ

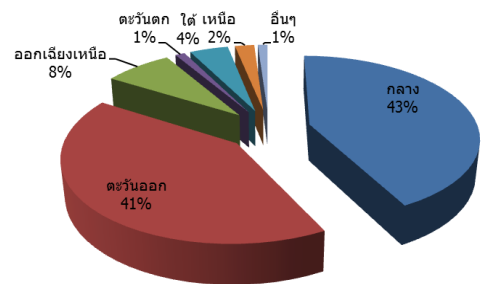
โครงการลงทุนจากต่างชาติแยกตามประเภทโครงการ

| ประเภท      | จำนวนโครงการ | เงินลงทุน (ล้านบาท) |
|-------------|--------------|---------------------|
| โครงการขยาย | 51           | 13,614              |
| โครงการใหม่ | 41           | 5,494               |

- แหล่งที่มาของเงินลงทุนในโครงการที่ได้รับการอนุมัติส่วนใหญ่มาจากประเทศญี่ปุ่น สิงคโปร์และอิตาลี

| อันดับที่ | แหล่งที่มา | จำนวนโครงการ | เงินลงทุน (ล้านบาท) |
|-----------|------------|--------------|---------------------|
| 1         | ญี่ปุ่น    | 53           | 12,670              |
| 2         | สิงคโปร์   | 10           | 2,419               |
| 3         | อิตาลี     | 2            | 1,518               |
| 4         | ฮ่องกง     | 4            | 1,046               |
| 5         | มาเลเซีย   | 2            | 530                 |

- โครงการที่นักลงทุนต่างชาติได้รับการอนุมัติ ส่วนใหญ่อยู่ในภาคกลาง จำนวน 39 โครงการ (5,672 ล้านบาท) รองลงมาคือภาคตะวันออก จำนวน 38 โครงการ (11,569 ล้านบาท) ภาคตะวันออกเฉียงเหนือ จำนวน 7 โครงการ (367 ล้านบาท) ภาคใต้จำนวน 4 โครงการ (1,028 ล้านบาท) ภาคเหนือจำนวน 2 โครงการ (22 ล้านบาท) ภาคตะวันตกจำนวน 1 โครงการ (50 ล้านบาท) และอื่นๆ\* จำนวน 1 โครงการ (400 ล้านบาท)



\* หมายเหตุ: อื่นๆ คือ กิจการที่ไม่มีที่ตั้งแน่นอน เช่น กิจการขนส่งทางเรือ, ทางอากาศ เป็นต้น

- โครงการผลิตเพื่อการส่งออกร้อยละ 80 ขึ้นไป มีจำนวน 14 โครงการ คิดเป็นร้อยละ 15.2 ของโครงการต่างชาติทั้งสิ้นที่ได้รับการอนุมัติ
- โครงการต่างชาติที่ได้รับการอนุมัติใน 1 เดือนแรกของปีนี้ จะก่อให้เกิดการจ้างงานภายในประเทศ แยกเป็นแรงงานไทย 6,557 คน และต่างชาติ 308 คน
- โครงการขนาดใหญ่ (เงินลงทุนตั้งแต่ 1,000 ล้านบาทขึ้นไป) ที่ได้รับการอนุมัติในเดือน มค. ปี 2558 มีจำนวน 2 โครงการ คือ

| โครงการ  | เงินลงทุน (ล้านบาท) | ประเภทกิจการ                            |
|--|---------------------|---|
| บริษัท เอ็นเอ็มบี-มินิแบไทย จำกัด                        | 3,960               | Lighting Device Parts / Lighting Device |
| บริษัท เอ็มซี-โทวา อินเตอร์เนชั่นแนล สวิตเทนเนอร์ส จำกัด | 2,160               | Protein Yeast /Yeast Extract            |

ข้อมูล ณ วันที่ 23 กุมภาพันธ์ 2558  
 ความสำเร็จของการลงทุนต่างประเทศ โทร. 0-2553-8187

หมายเหตุ: 1) สถิติของสำนักงานจะครอบคลุมข้อมูลโครงการต่างชาติที่มาขอรับการส่งเสริมการลงทุนเท่านั้น ซึ่งข้อมูลในขั้นค่าขอสิทธิและขั้นอนุมัติเป็นข้อมูลแสดงความจำนงที่จะลงทุน เป็นตัวชี้แนวโน้ม FDI  
 2) สถิติขั้นค่าขอสิทธิ คือ ค่าขอในแต่ละปีที่ทำโครงการที่คืนค่าขอฯ จนถึงวันประมวลผล