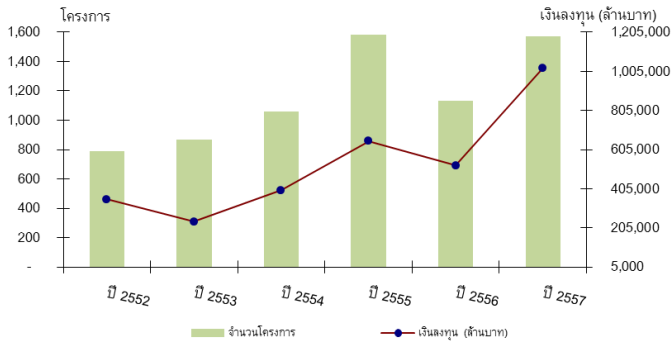


สถิติการลงทุนโดยตรงจากต่างประเทศ  
รายเดือนสะสมปี 2557 (มกราคม-ธันวาคม)

บันไดวสุกรี



- สถิติการยื่นขอส่งเสริมของโครงการลงทุนโดยตรงจากต่างประเทศในปี 2557 (มค.-ธค.) เมื่อเปรียบเทียบกับปี 2556 ในช่วงเวลาเดียวกัน จำนวนโครงการและมูลค่าเงินลงทุนเพิ่มขึ้นร้อยละ 39.0 และ 94.9 ตามลำดับ

ปี 2556 (มค.-ธค.)      ปี 2557 (มค.-ธค.)

จำนวนโครงการ	1,132	1,573	▲ + 39.0%
มูลค่าเงินลงทุน(ล้านบาท)	524,768	1,022,996	▲ + 94.9%

- จำนวนโครงการจากต่างชาติที่ยื่นขอส่งเสริมการลงทุนคิดเป็นร้อยละ 45.3 ของจำนวนโครงการทั้งสิ้นที่ยื่นขอส่งเสริม (3,469 โครงการ) มูลค่าเงินลงทุนคิดเป็นร้อยละ 46.6 ของปริมาณเงินลงทุนทั้งสิ้นที่ยื่นขอส่งเสริม (2,195,679 ล้านบาท)
- ขนาดของโครงการลงทุนที่ยื่นขอส่งเสริมเป็นโครงการที่มูลค่าไม่เกิน 100 ล้านบาท จำนวน 813 โครงการ เป็นโครงการขนาด 100-999 ล้านบาท จำนวน 589 โครงการ และเป็นโครงการขนาดเงินลงทุนตั้งแต่ 1,000 ล้านบาทขึ้นไป จำนวน 171 โครงการ คิดเป็นร้อยละ 51.7 ร้อยละ 37.4 และ 10.8 ตามลำดับ
- จำนวนโครงการจากต่างชาติที่ยื่นขอส่งเสริมในเดือนมค.-ธค.ของปี 2557 ส่วนใหญ่ เป็นกิจการบริการและสาธารณูปโภค และกิจการผลิตผลิตภัณฑ์โลหะเครื่องจักรและอุปกรณ์ขนส่งคิดเป็นร้อยละ 29.1 และ 21.1 ตามลำดับ ในด้านของปริมาณเงินลงทุนส่วนใหญ่อยู่ในกิจการผลิตผลิตภัณฑ์โลหะเครื่องจักรและอุปกรณ์ขนส่งคิดเป็นร้อยละ 26.8 และในกิจการ เคมีภัณฑ์ กระดาษ และพลาสติกคิดเป็นร้อยละ 23.7

โครงการต่างชาติที่ยื่นขอส่งเสริมแยกตามประเภทอุตสาหกรรมเปรียบเทียบกับปีก่อนหน้า

ประเภท	ปี 2556(มค.-ธค.)		ปี 2557(มค.-ธค.)	
	จำนวนโครงการ	เงินลงทุน (ล้านบาท)	จำนวนโครงการ	เงินลงทุน (ล้านบาท)
หมวด 1	64	24,014	116	71,983
หมวด 2	28	36,998	60	103,789
หมวด 3	59	10,566	80	31,392
หมวด 4	378	247,996	458	274,661
หมวด 5	207	90,046	267	136,152
หมวด 6	124	23,352	260	242,860
หมวด 7	272	91,796	332	162,162

- โครงการจากต่างชาติที่ยื่นขอส่งเสริม ทั้งในด้านของจำนวนโครงการและมูลค่าเงินลงทุนส่วนใหญ่เป็นโครงการขยายคิดเป็นร้อยละ 69.1 และ 74.8 ตามลำดับ

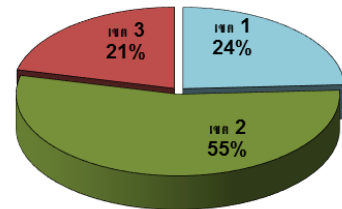
โครงการลงทุนจากต่างชาติ  
แยกตามประเภทโครงการ

ประเภท	จำนวนโครงการ	เงินลงทุน (ล้านบาท)
โครงการขยาย	1,087	765,448
โครงการใหม่	486	257,550

- ญี่ปุ่นเป็นประเทศที่มีปริมาณเงินลงทุนในการยื่นขอส่งเสริมสูงสุด รองลงมาคือ สหรัฐอเมริกาและลักเซมเบิร์ก

อันดับที่	แหล่งที่มา	จำนวนโครงการ	เงินลงทุน (ล้านบาท)
1	ญี่ปุ่น	672	293,334
2	สหรัฐอเมริกา	74	130,921
3	ลักเซมเบิร์ก	8	60,532
4	สิงคโปร์	127	43,980
5	เนเธอร์แลนด์	47	39,796

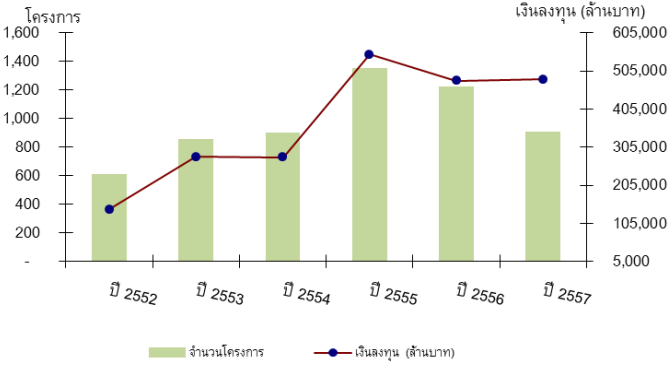
- โครงการที่นำเงินลงทุนต่างชาติยื่นขอฯ ส่วนใหญ่อยู่ในเขตการลงทุน 2 จำนวน 857 โครงการ (649,755 ล้านบาท) ในเขตการลงทุน 1 จำนวน 381 โครงการ (108,861 ล้านบาท) และในเขตการลงทุน 3 จำนวน 335 โครงการ (264,137 ล้านบาท) โดยจังหวัดที่มีการตั้งโครงการมากที่สุดคือชลบุรี กรุงเทพมหานคร และระยอง



- โครงการผลิตเพื่อการส่งออกร้อยละ 80 ขึ้นไป มีจำนวน 391 โครงการคิดเป็นร้อยละ 24.8 ของโครงการต่างชาติทั้งสิ้นที่ยื่นขอส่งเสริม
- โครงการต่างชาติที่ยื่นขอส่งเสริมในรอบ 12 เดือนของปี 2557 จะก่อให้เกิดการจ้างงานภายในประเทศ แยกเป็นแรงงานไทย 206,588 คน และต่างชาติ 5,439 คน
- ➔ ญี่ปุ่น : มีโครงการยื่นขอส่งเสริม 672 โครงการ มูลค่าเงินลงทุน 293,334 ล้านบาท จำนวนโครงการเพิ่มขึ้นจากปีก่อนหน้าร้อยละ 19.6 และ 3.7 ตามลำดับ
- ➔ สหรัฐฯ : มีโครงการยื่นขอส่งเสริม 74 โครงการ มูลค่าเงินลงทุน 130,921 ล้านบาท จำนวนโครงการเพิ่มขึ้นจากปีก่อนหน้าร้อยละ 34.5 ส่วนมูลค่าเงินลงทุนเพิ่มขึ้น 10.3 เท่า (มีโครงการขนาดใหญ่ยื่นขอส่งเสริมในกิจการผลิตรถยนต์ประหยัต์พลังงานและการผลิตชิ้นส่วนรถยนต์)
- ➔ ยุโรป : มีโครงการยื่นขอส่งเสริม 260 โครงการ มูลค่าเงินลงทุนรวม 169,144 ล้านบาท จำนวนโครงการเพิ่มขึ้นจากปีก่อนหน้าร้อยละ 78.0 ส่วนมูลค่าเงินลงทุนเพิ่มขึ้น 3.6 เท่า โดยแหล่งเงินทุนส่วนใหญ่มาจากลักเซมเบิร์กที่ยื่นขอส่งเสริมในกิจการผลิตรถยนต์ขนาดเล็ก (Small-Size Notchback)
- ➔ เอเชีย : มีโครงการยื่นขอส่งเสริม 184 โครงการ มูลค่าเงินลงทุนรวม 99,526 ล้านบาท จำนวนโครงการและมูลค่าเงินลงทุนเพิ่มขึ้นจากปีก่อนหน้าร้อยละ 36.3 และ 82.5 ตามลำดับ แหล่งเงินทุนส่วนใหญ่มาจากสิงคโปร์
- ➔ จีน : มีโครงการยื่นขอส่งเสริม 74 โครงการ มูลค่าเงินลงทุน 33,707 ล้านบาท จำนวนโครงการเพิ่มขึ้นจากปีก่อนหน้าร้อยละ 64.4 ส่วนมูลค่าเงินลงทุนลดลงจากปีก่อนหน้าร้อยละ 20.7 (มีโครงการขนาดใหญ่ยื่นขอส่งเสริมในกิจการผลิตรถยนต์ประหยัต์พลังงาน)
- ➔ สาธารณรัฐเกาหลี : มีโครงการยื่นขอส่งเสริม 63 โครงการ มูลค่าเงินลงทุน 18,327 ล้านบาท จำนวนโครงการเพิ่มขึ้นจากปีก่อนหน้าร้อยละ 37.0 มูลค่าเงินลงทุนเพิ่มขึ้นจากปีก่อนหน้าเช่นกัน คิดเป็น 3.6 เท่า (มีโครงการขนาดใหญ่ยื่นขอส่งเสริมในกิจการผลิตเหล็กแผ่นเคลือบสังกะสี)

- ➔ **ได้หวั่น :** มีโครงการยื่นขอส่งเสริม 75 โครงการ มูลค่าเงินลงทุน 25,977 ล้านบาท เมื่อเปรียบเทียบกับปีก่อนหน้า จำนวนโครงการและมูลค่าเงินลงทุนเพิ่มขึ้นร้อยละ 41.5 และ 2.7 เท่าตามลำดับ
- ➔ **อินเดีย :** มีโครงการยื่นขอส่งเสริม 22 โครงการ มูลค่าเงินลงทุน 2,479 ล้านบาท จำนวนโครงการเพิ่มขึ้นจากปีก่อนหน้าร้อยละ 29.4 ส่วนมูลค่าเงินลงทุนลดลงร้อยละ 53.2

**ข้อมูลสถิติ**



- โครงการลงทุนโดยตรงจากต่างประเทศที่ได้รับการอนุมัติในปี 2557 (มค.-ธค.) เมื่อเปรียบเทียบกับปี 2556 ในช่วงเวลาเดียวกัน จำนวนโครงการลดลงจากปีก่อนหน้าร้อยละ 25.5 ส่วนมูลค่าเงินลงทุนเพิ่มขึ้นร้อยละ 1.0

	ปี 2556 (มค.-ธค.)	ปี 2557 (มค.-ธค.)	
จำนวนโครงการ	1,224	912	▼ - 25.5%
มูลค่าเงินลงทุน(ล้านบาท)	478,927	483,511	▲ + 1.0%

- จำนวนโครงการจากต่างชาติที่ได้รับการอนุมัติคิดเป็นร้อยละ 55.0 ของจำนวนโครงการทั้งสิ้นที่ได้รับการอนุมัติ (1,662 โครงการ) มูลค่าเงินลงทุนคิดเป็นร้อยละ 66.3 ของปริมาณเงินลงทุนทั้งสิ้นที่ได้รับการอนุมัติ (729,445 ล้านบาท)
- ขนาดของโครงการลงทุนที่ได้รับการอนุมัติ เป็นโครงการมูลค่าไม่เกิน 100 ล้านบาท จำนวน 553 โครงการ เป็นโครงการขนาด 100-999 ล้านบาท จำนวน 300 โครงการและเป็นโครงการขนาดเงินลงทุนตั้งแต่ 1,000 ล้านบาทขึ้นไป จำนวน 59 โครงการ คิดเป็นร้อยละ 60.6 ร้อยละ 33.0 และ 6.5 ตามลำดับ
- จำนวนโครงการและมูลค่าเงินลงทุนจากต่างชาติที่ได้รับอนุมัติในเดือน มค.- ธค. ของปี 2557 ส่วนใหญ่เป็นกิจการผลิตผลิตภัณฑ์โลหะเครื่องจักรและอุปกรณ์ขนส่ง คิดเป็นร้อยละ 32.4 และ 60.8 ตามลำดับ

โครงการต่างชาติที่ได้รับการอนุมัติ แยกตามประเภทอุตสาหกรรมเปรียบเทียบกับปีก่อนหน้า

ประเภท	ปี 2556(มค.-ธค.)		ปี 2557(มค.-ธค.)	
	จำนวนโครงการ	เงินลงทุน (ล้านบาท)	จำนวนโครงการ	เงินลงทุน (ล้านบาท)
หมวด 1	61	25,662	37	9,783
หมวด 2	26	32,103	27	20,127
หมวด 3	67	17,377	37	11,431
หมวด 4	410	203,097	296	294,166
หมวด 5	241	83,583	168	64,606
หมวด 6	169	51,403	106	38,290
หมวด 7	250	65,702	241	45,111

- โครงการจากต่างชาติที่ได้รับการอนุมัติ ในด้านของจำนวนโครงการและมูลค่าเงินลงทุนส่วนใหญ่มาจากโครงการขยาย คิดเป็นร้อยละ 64.0 และ 75.3 ตามลำดับ

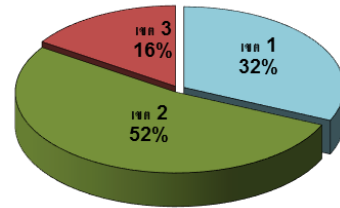
โครงการลงทุนจากต่างชาติ แยกตามประเภทโครงการ

ประเภท	จำนวนโครงการ	เงินลงทุน (ล้านบาท)
โครงการขยาย	583	364,237
โครงการใหม่	329	119,276

- แหล่งที่มาของเงินลงทุนในโครงการที่ได้รับการอนุมัติส่วนใหญ่มาจากประเทศญี่ปุ่น สหรัฐอเมริกาและลักเซมเบิร์ก

อันดับที่	แหล่งที่มา	จำนวนโครงการ	เงินลงทุน (ล้านบาท)
1	ญี่ปุ่น	417	181,832
2	สหรัฐอเมริกา	38	50,158
3	ลักเซมเบิร์ก	5	41,004
4	จีน	40	38,247
5	ฮ่องกง	25	18,879

- โครงการที่นักลงทุนต่างชาติได้รับการอนุมัติ อยู่ในเขตการลงทุน 2 จำนวน 480 โครงการ (320,289 ล้านบาท) รองลงมาคือเขตการลงทุน 1 จำนวน 289 โครงการ (89,933 ล้านบาท) และเขตการลงทุน 3 จำนวน 143 โครงการ (73,290 ล้านบาท) ทั้งนี้ โครงการส่วนใหญ่ตั้งอยู่ในเขตจังหวัดชลบุรี กรุงเทพมหานครและระยอง



- โครงการผลิตเพื่อการส่งออกร้อยละ 80 ขึ้นไป มีจำนวน 201 โครงการ คิดเป็นร้อยละ 22.0 ของโครงการต่างชาติทั้งสิ้นที่ได้รับการอนุมัติ
- โครงการต่างชาติที่ได้รับการอนุมัติใน 12 เดือนของปีนี้ จะก่อให้เกิดการจ้างงานภายในประเทศ แยกเป็นแรงงานไทย 94,219 คน และต่างชาติ 3,387 คน
- โครงการขนาดใหญ่ (เงินลงทุนตั้งแต่ 1,000 ล้านบาทขึ้นไป) ที่ได้รับการอนุมัติในเดือน มค.-ธค. ปี 2557 มีจำนวน 59 โครงการ คือ

โครงการ	เงินลงทุน (ล้านบาท)	ประเภทกิจการ
โตโยต้า มอเตอร์ ประเทศไทย จำกัด (ไทย,ญี่ปุ่น)	51,523.0	Pick Up; Auto Parts
MR.THOMAS SCHAEFER (ลักเซมเบิร์ก)	39,965.2	Car Assembly (Eco-Car Project)
ซีเกท เทคโนโลยี (ประเทศไทย) จำกัด (หมู่เกาะเคย์แมน)	34,044.5	ผลิตหัวเขียนหัวอ่าน (Slider) ในฮาร์ดไดรฟ์
แอลแอลไอที (ประเทศไทย) จำกัด (จีน)	18,860.3	Radial Tire
ฟอร์ด มอเตอร์ คัมปะนี (ประเทศไทย) จำกัด (สหรัฐอเมริกา)	18,180.0	Car Assembly (Eco-Car Project); Vehicle Engine
เจนเนอรัล มอเตอร์ส (ประเทศไทย) จำกัด (สหรัฐอเมริกา)	13,109.0	Car Assembly (Eco-Car Project)
สยามมิชลิน จำกัด (ฝรั่งเศส)	10,478.2	Steel Tyre Cord

โครงการ	เงินลงทุน (ล้านบาท)	ประเภทกิจการ
โตโยต้า มอเตอร์ ประเทศไทย จำกัด (ไทย,ญี่ปุ่น)	10,406.0	Car Assembly (Eco-Car Project)
โพลโค โค้ทเต็ด สตีล (ประเทศไทย) จำกัด (สาธารณรัฐเกาหลี)	10,014.2	Hot Dip Galvanized Steel Sheets
พีทีที โกลบอล เคมิคอล จำกัด (มหาชน)	9,825.3	Ethylene
อโต้อัลลายแอนซ์ (ประเทศไทย) จำกัด (สหรัฐอเมริกา,ญี่ปุ่น)	9,727.5	Eco-Car Vehicle; Auto Parts for Eco-Car
พีทีที โกลบอล เคมิคอล จำกัด (มหาชน) (ไทย, ต่างชาติอื่นๆ)	9,587.3	Linear Low Density Polyethylene (LLDPE)
เอสเอไอซี มอเตอร์ - ซีพี จำกัด (ไทย,ฮ่องกง)	9,200.0	Car Assembly
MR.PIETRO ALESSANDRO, MR.BUNDIT KERDVONGBUNDIT (ไทย,อิตาลี)	9,000.0	Car Tire
ซูซูกิ มอเตอร์ (ประเทศไทย) จำกัด (ญี่ปุ่น)	8,438.7	Car Assembly (Eco-Car Project)
ฮอนด้า ออโตโมบิล (ประเทศไทย) จำกัด (ไทย,ญี่ปุ่น)	8,161.0	Car Assembly (Eco-Car Project)
เอสเอไอซี มอเตอร์ - ซีพี จำกัด (ไทย,จีน)	7,610.0	Car Assembly (Eco-Car Project)
ซูเปอร์เนป (ประเทศไทย) จำกัด (ไทย,ออสเตรเลีย)	6,900.0	Data Center
นิสสัน มอเตอร์ (ประเทศไทย) จำกัด (ไทย,ญี่ปุ่น)	6,860.0	Car Assembly (Eco-Car Project); Automotive Parts
เหมราชพัฒนาที่ดิน จำกัด (มหาชน) (ไทย, ต่างชาติอื่นๆ)	5,442.8	Industrial Estate
อีซูเชียนยี แมนูแฟคเจอร์ริง (ประเทศไทย) (ไทย,สิงคโปร์,ญี่ปุ่น)	5,132.9	Diesel Engine
มิตซูบิชิ มอเตอร์ส (ประเทศไทย) จำกัด (ญี่ปุ่น)	4,900.0	Car Assembly (Eco-Car Project)
MR.XIONG JINGFENG (จีน)	4,714.1	Solar Cell; Solar Module
ซีเกท เทคโนโลยี (ประเทศไทย) จำกัด (หมู่เกาะเคย์แมน)	4,137.8	Head Gimbal Assembly (HGA)
โคราชวินด์เอ็นเนอร์ยี จำกัด (ไทย,ฮ่องกง)	3,690.0	Electricity Power from Wind Power
เซนจูรี ไทร์ (ประเทศไทย) จำกัด (ไทย,จีน)	3,500.0	Passenger Car Radial
โคฮาระ (ประเทศไทย) จำกัด (ญี่ปุ่น)	3,144.1	Denim Fabric

โครงการ	เงินลงทุน (ล้านบาท)	ประเภทกิจการ
MR.FAITH KEMAL EBICLIOGLU (ตุรกี)	3,142.3	Refrigerator
มาสด้า พาวเวอร์เทรน แมนูแฟคเจอร์ริง (ประเทศไทย) จำกัด (ญี่ปุ่น)	2,913.9	Engine for Eco-Car
โทเพร (ประเทศไทย) จำกัด (ญี่ปุ่น)	2,753.0	Metal Parts for Automotive Product
เค. มอเตอร์สปอร์ต จำกัด (ไทย,ฮ่องกง)	2,500.0	Circuit Car Racing
ยอง ก๊วน เฮฟวี อินดัสทรี (ไทยแลนด์) จำกัด (ไทย,หมู่เกาะเคย์แมน)	2,450.0	Iron Casting Parts; Parts for Industrial Machinery
นายมาริโอ เดอแองเจโล (สหรัฐอเมริกา)	2,407.0	Human Resource Development
สายการบินนกแอร์ จำกัด (มหาชน) (ไทย,ฮ่องกง)	2,317.6	Air Transportation
สปาร์คเทค (ประเทศไทย) จำกัด (ญี่ปุ่น)	2,266.1	Metal Parts; Surface Treatment
ไอชิน เอไอ (ประเทศไทย) จำกัด (ญี่ปุ่น)	2,250.1	Transmission
ฮัทชินสัน เทคโนโลยี โอเปอเรชันส์ (ประเทศไทย) จำกัด (สหรัฐอเมริกา)	2,070.5	Suspension Assembly; Inspection
อาซาฮี คาเซอิ สปีนบอนด์ (ประเทศไทย) จำกัด (ไทย,ญี่ปุ่น)	2,037.8	Nonwoven Fabric
ฟูแรค (ประเทศไทย) จำกัด (เนเธอร์แลนด์)	1,924.0	Lactic Acid
เจเทคโตะ (ไทยแลนด์) จำกัด (ญี่ปุ่น)	1,840.3	Metal Parts for Automotive Product
อาซาฮี คาเซอิ สปีนบอนด์ (ประเทศไทย) จำกัด (ไทย,ญี่ปุ่น)	1,758.0	Non Woven Fabric
เอสอีไอ ไทย อิเล็กทริก คอนดัคเตอร์ จำกัด (ญี่ปุ่น)	1,712.6	Aluminum Electric Wire and Cable
ไทยซัมซุง อิเลคโทรนิคส์ จำกัด (สาธารณรัฐเกาหลี)	1,698.4	TV (Color)
ซีเกท เทคโนโลยี (ประเทศไทย) จำกัด (หมู่เกาะเคย์แมน)	1,625.5	Head Gimbal Assembly (HGA)
เอ็มเมอรัลด์ เบย์ รีซอร์ท จำกัด (หมู่เกาะบริติชเวอร์จิน)	1,598.0	กิจการโรงแรม
ซัมมิท คีย์เลกซ์ (ประเทศไทย) จำกัด (ญี่ปุ่น)	1,450.0	Metal Parts for Automotive Product; Fuel Hose

โครงการ	เงินลงทุน (ล้านบาท)	ประเภทกิจการ
บริดจสโตน เอ็นซีอาร์ จำกัด (ญี่ปุ่น)	1,450.0	Steel Cord Conveyor
เต๋อหลง (ไทยแลนด์) จำกัด (ไทย, สิงคโปร์)	1,440.5	Hot Rolled Steel
เน็กซ์ แคน อินโนเวชั่น จำกัด (ไทย, ญี่ปุ่น)	1,400.0	Aluminium Can
คาทูน นาที เซอร์วิสเสส (ประเทศไทย) จำกัด (สิงคโปร์, เบลเยียม)	1,291.9	International Distribution Center (IDC)
ไทย อาซาฮี คาเออิ สแปนเด็กซ์ จำกัด (ญี่ปุ่น)	1,200.0	Polyurethane Elastic Yarn (Spandex)
เอ็มเมอร์ลด์ เบย์ วิลล่า จำกัด (หมู่เกาะบริติชเวอร์จิน)	1,198.0	Resort Hotel
ซังเคียว ทาเทยาม่า (ไทยแลนด์) จำกัด (ญี่ปุ่น)	1,124.2	Aluminum Billets
เอ็มเอ็มทีเอช เอ็นจิน จำกัด (ญี่ปุ่น)	1,089.4	Plastic Parts for Automotive Product
นิสสัน มอเตอร์ เอเชีย แปซิฟิก จำกัด (ญี่ปุ่น)	1,087.0	R & D (Automotive)
MR.MORIYAMA TADAO (ญี่ปุ่น)	1,080.0	Forging Parts
มอนเด นิสชิน (ประเทศไทย) จำกัด (ไทย, ฟิลิปปินส์)	1,030.5	Ready Meal
เดชตีเนชั่น รีสอร์ทส์ (กะรน) จำกัด (หมู่เกาะบริติชเวอร์จิน)	1,000.0	กิจการโรงแรม
เคลลี่อ็อก (ประเทศไทย) จำกัด (สหรัฐอเมริกา, เคนเทอร์แลนด์)	1,000.0	Cereal Bar

ข้อมูล ณ วันที่ 23 มกราคม 2558  
กองความร่วมมือการลงทุนต่างประเทศ  
โทร. 0-2553-8111 ต่อ 8187

หมายเหตุ :1) สถิติของสำนักงานจะครอบคลุมข้อมูลโครงการต่างชาติที่มาขอรับการส่งเสริมการลงทุน  
เท่านั้น ซึ่งข้อมูลในชั้นคำขอสูทธิและชั้นอนุมัติเป็นข้อมูลแสดงความจำนงที่จะลงทุน เป็นตัว  
ชี้แนวโน้ม FDI  
2) สถิติชั้นคำขอสูทธิ คือ คำขอในแต่ละปีที่หักโครงการที่คืนคำขอฯ จนถึงวันประมวลผล