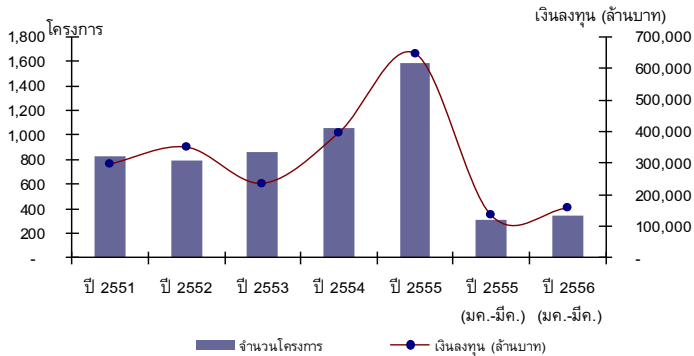


## สถิติการลงทุนโดยตรงจากต่างประเทศ รายเดือนสะสมปี 2556 (มกราคม-มิถุนายน)

### นับด้วยสกุล

โครงการจากต่างชาติที่ยื่นขอส่งเสริมในปี 2556 (มค.-มิค.)



- สถิติการยื่นขอส่งเสริมของโครงการลงทุนโดยตรงจากต่างประเทศในไตรมาสแรกของปี 2556 เมื่อเปรียบเทียบกับปี 2555 จำนวนโครงการและมูลค่าเงินลงทุนเพิ่มขึ้นร้อยละ 8.3 และ 17.5 ตามลำดับ

ปี 2555 (มค.-มิค.)      ปี 2556 (มค.-มิค.)

จำนวนโครงการ                      312                      338      ▲ 8.3 %  
มูลค่าเงินลงทุน(ล้านบาท)        134,151                    157,671      ▲ 17.5 %

- จำนวนโครงการจากต่างชาติที่ยื่นขอส่งเสริมการลงทุนคิดเป็นร้อยละ 51.1 ของจำนวนโครงการทั้งสิ้นที่ยื่นขอส่งเสริม (610 โครงการ) มูลค่าเงินลงทุนคิดเป็นร้อยละ 57.3 ของปริมาณเงินลงทุนทั้งสิ้นที่ยื่นขอส่งเสริม (275,025 ล้านบาท)
- ขนาดของโครงการลงทุนที่ยื่นขอส่งเสริมเป็นโครงการที่มูลค่าไม่เกิน 100 ล้านบาท จำนวน 196 โครงการ เป็นโครงการขนาด 100-999 ล้านบาท จำนวน 109 โครงการ และเป็นโครงการขนาดเงินลงทุนตั้งแต่ 1,000 ล้านบาทขึ้นไป จำนวน 33 โครงการ คิดเป็นร้อยละ 58.0 ร้อยละ 32.2 และ 9.8 ตามลำดับ
- ทั้งจำนวนโครงการและปริมาณเงินลงทุนจากต่างชาติที่ยื่นขอส่งเสริมในไตรมาสแรกของปี 2556 ส่วนใหญ่อยู่ในกิจการผลิตภัณฑโพลีเอท เครื่องจักรและอุปกรณ์ขนส่ง คิดเป็นร้อยละ 32.2 และ 40.6 ตามลำดับ

#### โครงการต่างชาติที่ยื่นขอส่งเสริมแยกตามประเภทอุตสาหกรรม เปรียบเทียบกับปีก่อนหน้า

ประเภท	ปี 2555(มค.-มิค.)		ปี 2556(มค.-มิค.)	
	จำนวนโครงการ	เงินลงทุน (ล้านบาท)	จำนวนโครงการ	เงินลงทุน (ล้านบาท)
หมวด 1	13	9,778	32	18,335
หมวด 2	7	3,340	12	9,042
หมวด 3	19	8,781	16	1,509
หมวด 4	91	27,469	109	64,025
หมวด 5	73	48,175	57	14,682
หมวด 6	52	19,883	41	9,043
หมวด 7	57	16,726	71	41,035

- โครงการจากต่างชาติที่ยื่นขอส่งเสริม ทั้งในด้านของจำนวนโครงการและมูลค่าเงินลงทุนส่วนใหญ่เป็นโครงการขยายคิดเป็นร้อยละ 61.5 และ 85.6 ตามลำดับ

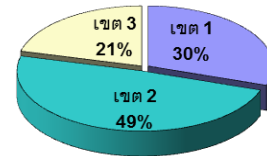
#### โครงการลงทุนจากต่างชาติ แยกตามประเภทโครงการ

ประเภท	จำนวนโครงการ	เงินลงทุน (ล้านบาท)
โครงการขยาย	208	134,990
โครงการใหม่	130	22,682

- ญี่ปุ่นยังคงเป็นประเทศที่มีปริมาณเงินลงทุนในการยื่นขอส่งเสริมสูงที่สุด รองลงมาคือ มาเลเซียและฮ่องกง

อันดับที่	แหล่งที่มา	จำนวนโครงการ	เงินลงทุน (ล้านบาท)
1	ญี่ปุ่น	176	87,483
2	มาเลเซีย	11	16,608
3	ฮ่องกง	10	15,232
4	เนเธอร์แลนด์	8	8,309
5	สิงคโปร์	20	5,385

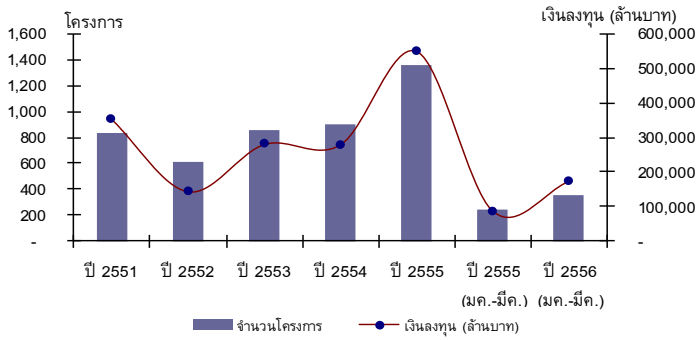
- โครงการที่นักลงทุนต่างชาติยื่นขอฯ ส่วนใหญ่อยู่ในเขตการลงทุนที่ 2 จำนวน 165 โครงการ (87,644 ล้านบาท) ในเขตการลงทุนที่ 1 จำนวน 102 โครงการ (23,328 ล้านบาท) และในเขตส่งเสริมการลงทุนที่ 3 จำนวน 71 โครงการ (46,700 ล้านบาท) โดยจังหวัดที่จะมีการจัดตั้งโครงการมากที่สุดคือ ชลบุรี ระยองและกรุงเทพมหานคร



- โครงการผลิตเพื่อการส่งออกร้อยละ 80 ขึ้นไป มีจำนวน 84 โครงการ คิดเป็นร้อยละ 24.8 ของโครงการต่างชาติทั้งสิ้นที่ยื่นขอส่งเสริม
- โครงการต่างชาติที่ยื่นขอส่งเสริมในไตรมาสแรกของปีนี้ จะก่อให้เกิดการจ้างงานภายในประเทศ แยกเป็นแรงงานไทย 40,510 คนและต่างชาติ 1,291 คน
- ➔ ญี่ปุ่น : มีโครงการยื่นขอส่งเสริม 176 โครงการ มูลค่าเงินลงทุน 87,483 ล้านบาท จำนวนโครงการเพิ่มขึ้นร้อยละ 1.7 มูลค่าเงินลงทุนเพิ่มขึ้นจากปีก่อนหน้าร้อยละ 12.2
- ➔ สหรัฐฯ : มีโครงการยื่นขอส่งเสริม 24 โครงการ มูลค่าเงินลงทุน 4,334 ล้านบาท จำนวนโครงการเพิ่มขึ้นร้อยละ 41.2 มูลค่าเงินลงทุนลดลงจากปีก่อนหน้าร้อยละ 52.4
- ➔ ยุโรป : มีโครงการยื่นขอส่งเสริม 38 โครงการ มูลค่าเงินลงทุน 11,768 ล้านบาท จำนวนโครงการและมูลค่าเงินลงทุนลดลงจากปีก่อนหน้าร้อยละ 17.4 และ 35.6 ตามลำดับ แหล่งเงินทุนส่วนใหญ่มาจากเนเธอร์แลนด์และสวิตเซอร์แลนด์
- ➔ เอเชีย : มีโครงการยื่นขอส่งเสริม 33 โครงการ มูลค่าเงินลงทุนรวม 22,023 ล้านบาท จำนวนโครงการลดลงร้อยละ 8.3 มูลค่าเงินลงทุนเพิ่มขึ้นร้อยละ 40.0 แหล่งเงินทุนส่วนใหญ่มาจากมาเลเซียและสิงคโปร์
- ➔ จีน : มีโครงการยื่นขอส่งเสริม 9 โครงการ มูลค่าเงินลงทุน 1,751 ล้านบาท จำนวนโครงการเพิ่มขึ้นจากปีก่อนหน้า 2 โครงการ ส่วนมูลค่าเงินลงทุนลดลงร้อยละ 10.0
- ➔ เกาหลีใต้ : มีโครงการยื่นขอส่งเสริม 14 โครงการ มูลค่าเงินลงทุน 4,568 ล้านบาท จำนวนโครงการเพิ่มขึ้นจากปีก่อนหน้า 9 โครงการ ส่วนมูลค่าเงินลงทุนเพิ่มขึ้นกว่า 4 พันล้านบาท (มีโครงการขนาดใหญ่ยื่นขอส่งเสริมในกิจการผลิตสิ่งปรุงแต่งอาหาร)
- ➔ ไต้หวัน : มีโครงการยื่นขอส่งเสริม 14 โครงการ มูลค่าเงินลงทุน 3,709 ล้านบาท เมื่อเปรียบเทียบกับปีก่อนหน้า จำนวนโครงการเพิ่มขึ้น 1 โครงการ มูลค่าเงินลงทุนเพิ่มขึ้น 2.1 เท่า
- ➔ อินเดีย : มีโครงการยื่นขอส่งเสริม 6 โครงการ มูลค่าเงินลงทุน 385 ล้านบาท จำนวนโครงการเพิ่มขึ้นจากปีก่อนหน้า 2 โครงการ ส่วนมูลค่าเงินลงทุนลดลงร้อยละ 51.0

## ข้อมูลสถิติ

โครงการจากต่างชาติที่ได้รับการอนุมัติในปี 2556 (มค.-มีค.)



- โครงการลงทุนโดยตรงจากต่างประเทศที่ได้รับการอนุมัติในไตรมาสแรกของปี 2556 เมื่อเปรียบเทียบกับปี 2555 จำนวนโครงการและมูลค่าเงินลงทุนเพิ่มขึ้นร้อยละ 45.3 และ 101.4 ตามลำดับ

	ปี 2555 (มค.-มีค.)	ปี 2556 (มค.-มีค.)	
จำนวนโครงการ	245	356	▲ 45.3 %
มูลค่าเงินลงทุน(ล้านบาท)	85,713	172,645	▲ 101.4 %

- จำนวนโครงการจากต่างชาติที่ได้รับการอนุมัติคิดเป็นร้อยละ 61.4 ของจำนวนโครงการทั้งสิ้นที่ได้รับการอนุมัติ (580 โครงการ) มูลค่าเงินลงทุนคิดเป็นร้อยละ 63.6 ของปริมาณเงินลงทุนทั้งสิ้นที่ได้รับการอนุมัติ (271,307 ล้านบาท)
- ขนาดของโครงการลงทุนที่ได้รับการอนุมัติ เป็นโครงการมูลค่าไม่เกิน 100 ล้านบาท จำนวน 193 โครงการ เป็นโครงการขนาด 100-999 ล้านบาท จำนวน 141 โครงการ โครงการขนาดเงินลงทุนตั้งแต่ 1,000 ล้านบาทขึ้นไป จำนวน 22 โครงการ คิดเป็นร้อยละ 54.2 ร้อยละ 39.6 และ 6.2 ตามลำดับ
- ทั้งจำนวนโครงการและปริมาณเงินลงทุนจากต่างชาติที่ได้รับอนุมัติในไตรมาสแรกของปี 2556 ส่วนใหญ่เป็นกิจการผลิตผลิตภัณฑ์โลหะ เครื่องจักรและอุปกรณ์ขนส่งคิดเป็นร้อยละ 29.2 และ 36.8 ตามลำดับ

### โครงการต่างชาติที่ได้รับการอนุมัติ แยกตามประเภทอุตสาหกรรม เปรียบเทียบกับปีก่อนหน้า

ประเภท	ปี 2555(มค.-มีค.)		ปี 2556(มค.-มีค.)	
	จำนวนโครงการ	เงินลงทุน (ล้านบาท)	จำนวนโครงการ	เงินลงทุน (ล้านบาท)
หมวด 1	11	5,427	19	6,816
หมวด 2	8	12,559	4	786
หมวด 3	13	4,521	17	6,117
หมวด 4	65	15,468	104	63,583
หมวด 5	58	27,303	66	39,326
หมวด 6	40	6,461	67	28,727
หมวด 7	50	13,973	79	27,291

- โครงการจากต่างชาติที่ได้รับการอนุมัติ ในด้านของจำนวนโครงการและมูลค่าเงินลงทุนส่วนใหญ่เป็นโครงการขยาย คิดเป็นร้อยละ 70.5 และ 73.0 ตามลำดับ

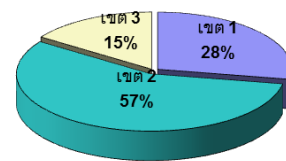
### โครงการลงทุนจากต่างชาติ แยกตามประเภทโครงการ

ประเภท	จำนวนโครงการ	เงินลงทุน (ล้านบาท)
โครงการขยาย	251	126,057
โครงการใหม่	105	46,588

- แหล่งที่มาของเงินลงทุนในโครงการที่ได้รับการอนุมัติส่วนใหญ่มาจากประเทศญี่ปุ่น เนเธอร์แลนด์และฮ่องกง

อันดับที่	แหล่งที่มา	จำนวนโครงการ	เงินลงทุน (ล้านบาท)
1	ญี่ปุ่น	205	88,518
2	เนเธอร์แลนด์	9	23,120
3	ฮ่องกง	21	20,140
4	มาเลเซีย	10	16,131
5	สวีตเซอร์แลนด์	3	3,827

- โครงการที่นักลงทุนต่างชาติได้รับการอนุมัติ อยู่ในเขตการลงทุนที่ 2 จำนวน 202 โครงการ (106,912 ล้านบาท) รองลงมาคือเขตการลงทุนที่ 1 จำนวน 99 โครงการ (32,016 ล้านบาท) และเขตส่งเสริมการลงทุนที่ 3 จำนวน 55 โครงการ (33,718 ล้านบาท) ทั้งนี้ โครงการดังกล่าวส่วนใหญ่จัดตั้งอยู่ในเขตจังหวัดพระนครศรีอยุธยา ชลบุรีและ ระยอง



- โครงการผลิตเพื่อการส่งออกร้อยละ 80 ขึ้นไป มีจำนวน 86 โครงการ คิดเป็นร้อยละ 24.1 ของโครงการต่างชาติทั้งสิ้นที่ได้รับการอนุมัติ
- โครงการต่างชาติที่ได้รับการอนุมัติในไตรมาสแรกของปีนี้ จะก่อให้เกิดการจ้างงานภายในประเทศ แยกเป็นแรงงานไทย 60,615 คน และต่างชาติ 976 คน
- โครงการขนาดใหญ่ (เงินลงทุนตั้งแต่ 1,000 ล้านบาทขึ้นไป) ที่ได้รับการอนุมัติในไตรมาสแรกของปี 2556 มีจำนวน 22 โครงการ ดังนี้

โครงการ	เงินลงทุน (ล้านบาท)	ประเภทกิจการ
นิสสัน มอเตอร์ (ประเทศไทย) จำกัด (ไทย,ญี่ปุ่น)	15,000	ผลิตรถ Pick Up
อพอลโล ไทรัส (ประเทศไทย) จำกัด (ไทย,เนเธอร์แลนด์)	14,735	ผลิต Radial Tire
ไทยแอร์เอเชีย จำกัด (ไทย,มาเลเซีย)	14,360	กิจการขนส่งทางอากาศ
นิคอน (ประเทศไทย) จำกัด (ญี่ปุ่น)	12,252	ผลิต Digital Camera, Lens, Semi-Products for Optical Products
MR.CHOICHI YUKI (ญี่ปุ่น)	11,284	ผลิต Automatic Transmission
ฟูแรค (ประเทศไทย) จำกัด (เนเธอร์แลนด์)	5,555	ผลิต Lactic Acid
พีทีที โกลบอล เคมิคอล จำกัด (มหาชน) (ไทย,ต่างชาติอื่นๆ)	5,520	ผลิต Purified Hydrogen
เม็กเท็ค แมนูแฟคเจอร์ส คอร์ปอเรชั่น (ประเทศไทย) (ญี่ปุ่น)	4,607	ผลิตชิ้นส่วน/อุปกรณ์ อิเล็กทรอนิกส์
กรีโนเวชั่น เพาเวอร์ จำกัด (ฮ่องกง)	4,552	กิจการผลิตพลังงานไฟฟ้า จากพลังงานลม
เบลตัน อินดัสเทรียล (ประเทศไทย) จำกัด (ฮ่องกง)	4,500	ผลิต HDD Parts
เม็กเท็ค แมนูแฟคเจอร์ส คอร์ปอเรชั่น (ประเทศไทย) (ญี่ปุ่น)	4,325	ผลิตชิ้นส่วน/อุปกรณ์ อิเล็กทรอนิกส์

โครงการ	เงินลงทุน (ล้านบาท)	ประเภทกิจการ
แบ็กซ์เตอร์ เมนูแพคเจอร์ริง (ประเทศไทย) จำกัด (สวีต)	3,661	ผลิต CAPD
มีนัท ออโตโมบิล พาร์ท (ประเทศไทย) จำกัด (ฮ่องกง)	3,200	ผลิต Surface Treatment, Plastic Parts for Automotive Products
สยามทรีค เรเดียล จำกัด (ไทย, ฮ่องกง)	3,192	ผลิต Radial Tire
เม็กเทค แมนูแพคเจอร์ริง คอร์ปอเรชั่น (ประเทศไทย) (ญี่ปุ่น)	2,328	ผลิต PCBA for HDD
MR.YOSHIIHISA KAWAHARA (ญี่ปุ่น)	2,309	ผลิต Meta-Aramid Staple Fiber
เวลแพค อินโนเวชั่น จำกัด (ไทย, ญี่ปุ่น)	1,660	ผลิต Storage
อิคโซ โนเบล เพ้นท์ส (ประเทศไทย) จำกัด (เนเธอร์แลนด์)	1,155	ผลิตสี Coated Colour
ดีดีเค (ประเทศไทย) จำกัด (ญี่ปุ่น)	1,120	ผลิต Electronic Part
MR.IGNATIUS LOH KEAN LOY (ฮ่องกง)	1,084	ผลิต Electronic Parts Automotive Product
เบนซ์มาร์ค อิเล็กทรอนิกส์ (ประเทศไทย) จำกัด (เนเธอร์แลนด์)	1,056	ผลิต PCBA and Electronic Products
วาย-โอกูระ ออโตโมทีฟ (ไทยแลนด์) จำกัด (ญี่ปุ่น)	1,045	ผลิต Stamping Parts

ข้อมูล ณ วันที่ 19 เมษายน 2556  
สำนักความร่วมมือการลงทุนต่างประเทศ  
โทร. 0-2553-8111 ต่อ 6191

หมายเหตุ :1) สถิติของสำนักงานจะครอบคลุมข้อมูลโครงการต่างชาติที่มาขอรับการส่งเสริมการลงทุนเท่านั้น ซึ่งข้อมูลในชั้นคำขอสูทธิและชั้นอนุมัติเป็นข้อมูลแสดงความจำนงที่จะลงทุน เป็นตัวชี้แนวโน้ม FDI  
2) สถิติชั้นคำขอสูทธิ คือ คำขอในแต่ละปีที่หักโครงการที่คืนคำขอ จนถึงวันประมวลผล