

นโยบายส่งเสริมการลงทุนที่ควรรู้สำหรับผู้ประกอบการ

นางสาวกาญจนา นพพันธ์

ผู้อำนวยการศูนย์บริการลงทุน

สำนักงานคณะกรรมการส่งเสริมการลงทุน (BOI)

3 ธันวาคม 2562

มาตรการพิเศษเพื่อส่งเสริมการลงทุน

โครงการลงทุนใหม่
หรือโครงการขยาย

- มาตรการเร่งรัดการลงทุน (Thailand Plus)
- มาตรการสนับสนุนการฝึกอบรม

นำโครงการที่มีอยู่
เดิมมาขอรับส่งเสริม

- มาตรการปรับปรุงประสิทธิภาพการผลิต
- มาตรการส่งเสริมเศรษฐกิจฐานราก
- มาตรการสนับสนุนการจัดตั้งสถาบันเพื่อพัฒนาบุคลากรทักษะสูง

สิทธิประโยชน์พื้นฐานสำหรับโครงการลงทุนใหม่/โครงการขยาย

หมวด 1-7	ยกเว้นภาษีเงินได้นิติบุคคล		ยกเว้นอากร นำเข้า เครื่องจักร	ยกเว้นอากรนำเข้าวัตถุดิบที่ใช้ ผลิตเพื่อส่งออก + Non-tax (ที่ดิน/Visa/Work Permit)
	ผู้ประกอบการทั่วไป วงเงินยกเว้น 100%	SMEs วงเงินยกเว้น 200%		
A1	8 ปี (No Cap)	8 ปี (No Cap)	✓	✓
A2	8 ปี	8 ปี	✓	✓
A3	5 ปี	5 ปี	✓	✓
A4	3 ปี	3 ปี	✓	✓
B1	-	-	✓	✓
B2	-		-	✓
หมวด 8	10 ปี		✓	✓

* หากได้รับสิทธิยกเว้นภาษีเงินได้นิติบุคคลเกินกว่า 8 ปี จะไม่สามารถรับสิทธิลดหย่อนภาษีฯ เพิ่มเติมได้

Thailand Plus Package (ตามมติคณะรัฐมนตรี วันที่ 10 ก.ย. 62)

รองรับนักลงทุนย้ายฐานการผลิตเนื่องจากได้รับผลกระทบจากสงครามการค้า



1 สิทธิประโยชน์การลงทุน

BOI: มาตรการเร่งรัดการลงทุน

2 กระบวนการตัดสินใจ

BOI: 1) ตั้ง กก. ขั้วเคลื่อนฯ (อยู่ระหว่างเสนอคำสั่งแต่งตั้ง)
2) กกท. มอบอำนาจ BOI พิจารณาโครงการกลุ่ม B

3 คน

ก.คลัง/อว.: หักค่าใช้จ่ายฝึกอบรม 2.5 เท่า
(อยู่ระหว่างเสนอ ครม.)

BOI/อว.: ปรับ merit ด้านฝึกอบรม และมาตรการ
สนับสนุนจัดตั้งสถาบันการศึกษาศักยภาพสูง

ก.คลัง/ อว.: หักค่าใช้จ่ายจ้างบุคลากรทักษะสูง 1.5 เท่า
(อยู่ระหว่างเสนอ ครม.)

4 Ease of Doing Business

พณ.: ลดข้อจำกัดหุ้นต่างชาติในสาขาเป้าหมาย (อยู่ระหว่างพิจารณา)

BOI/ก.แรงงาน/สตรม.: ปรับปรุง VISA/ Work Permit
(อยู่ระหว่างดำเนินการ)

5 ที่ดิน

กทอ.: 4 พื้นที่สำหรับนักลงทุนเป้าหมาย
(อมตะซิตี้ ระยอง (จีน) ซีพีจีซี (จีน) WHA ระยอง
(เกาหลี) ปิ่นทอง ชลบุรี (ญี่ปุ่น จีน เกาหลี))

6 ตลาด

พณ.: ฟื้นฟูความตกลงการค้าเสรีไทย-EU, CPTPP
(อยู่ระหว่างดำเนินการ)
สำนักงบประมาณ: กองทุนช่วยเหลือภาคการผลิต/
บริการจากการเปิดเสรีการค้า (อยู่ระหว่างดำเนินการ)

7 ห่วงโซ่อุปทาน

ก.คลัง: หักลดหย่อน Automation 2 เท่า
(อยู่ระหว่างเสนอ ครม.)



มาตรการเร่งรัดการลงทุน (Thailand Plus)

เป้าหมาย

เร่งรัดการลงทุนจริงของโครงการขนาดใหญ่ในอุตสาหกรรมเป้าหมาย



สิทธิและประโยชน์เพิ่มเติม

เพิ่มสิทธิลดหย่อนภาษีเงินได้นิติบุคคล **50% 5ปี**

เงื่อนไข

- เป็นโครงการที่ยื่นขอรับการส่งเสริมระหว่างวันที่ 20 ก.ย. 62 ถึงวันที่ 30 ธ.ค. 63
- เป็นโครงการที่มีเงินลงทุนไม่รวมค่าที่ดินและทุนหมุนเวียน $\geq 1,000$ ล้านบาท
- มีการลงทุนจริงไม่น้อยกว่า 1,000 ล้านบาท ภายในวันที่ 30 ธันวาคม 2564
- เป็นกิจการในกลุ่ม A1 - A3 ที่ได้รับสิทธิยกเว้นภาษีฯ รวมมาตรการอื่นแล้วไม่เกิน 8 ปี
- มีที่ตั้งโครงการนอกกรุงเทพมหานคร (กิจการที่ไม่เข้าข่าย ได้แก่ กิจการที่ไม่มีที่ตั้งชัดเจนและ 6 กิจการที่ให้ส่งเสริมเฉพาะใน SEZ)
- ไม่มีการขยายเวลาการดำเนินงานในทุกขั้นตอน (ตั้งแต่การตอบรับมติถึงเปิดดำเนินการ)
- ต้องยื่นขอเปิดดำเนินการภายในเวลาครบเปิดดำเนินการและก่อนสิ้นสุดสิทธิยกเว้นภาษีเงินได้ที่ระยะเวลาและวงเงิน

มาตรการส่งเสริมด้านการพัฒนาทรัพยากรมนุษย์ในปัจจุบัน

1 มาตรการส่งเสริมการลงทุนในกิจการพัฒนาทรัพยากรมนุษย์



ศูนย์บ่มเพาะด้านนวัตกรรม
(Innovation Incubation Center)



กิจการสถานฝึกฝนวิชาชีพ



สถานศึกษาหรือสถาบัน
อุดมศึกษาที่มีศักยภาพสูง

ได้รับยกเว้นภาษีเงินได้นิติบุคคล **8** ปี
(ไม่จำกัดวงเงินยกเว้นภาษี)
และยกเว้นอากรขาเข้าเครื่องจักร

2 Merit ด้านการเพิ่มขีดความสามารถในการแข่งขัน ข้อ 2 และ 4

ประเภทเงินลงทุน/ค่าใช้จ่าย	การคิดมูลค่าเงินลงทุน/ ค่าใช้จ่าย ข้อ 2 และ 4	เกณฑ์ขั้นต่ำ	ยกเว้น CIT เพิ่มเติม
2. การสนับสนุนบุคลากร สถาบันการศึกษา สถาบันวิจัย หน่วยงานรัฐด้าน S&T	100%	1% หรือ ≥ 200 ลบ.*	1 ปี
4. การฝึกอบรมด้านเทคโนโลยีขั้นสูง	200%	2% หรือ ≥ 400 ลบ.*	2 ปี
		3% หรือ ≥ 600 ลบ.*	3 ปี

*แล้วแต่มูลค่าใดต่ำกว่า

Merit ด้านการเพิ่มขีดความสามารถในการแข่งขัน

ประเภทเงินลงทุน/ค่าใช้จ่าย	Cap เพิ่ม (% ของเงินลงทุน/ ค่าใช้จ่าย 1.-6.)
1. R&D ทั้งทำเอง ว่าจ้างผู้อื่นในประเทศ หรือ ร่วมวิจัยกับองค์กรในต่างประเทศ	300%
2. <u>สนับสนุนกองทุนพัฒนาเทคโนโลยีและ การสนับสนุนบุคลากร สถาบันการศึกษา สถาบันวิจัย หน่วยงานรัฐด้าน S&T</u>	100%
3. ค่าธรรมเนียมการใช้สิทธิเทคโนโลยีที่พัฒนา จากแหล่งในประเทศ	200%
4. <u>การฝึกอบรมด้านเทคโนโลยีขั้นสูง</u>	200%
5. การพัฒนา Local Supplier ที่มีหุ้นไทยไม่ น้อยกว่า 51% ในการฝึกอบรมเทคโนโลยีขั้น สูง และการให้ความช่วยเหลือทางเทคนิค	200%
6. การออกแบบผลิตภัณฑ์และบรรจุภัณฑ์ ทั้ง ทำเอง หรือว่าจ้างผู้อื่นในประเทศ	200%

ให้สิทธิประโยชน์เพิ่มเติมตามสัดส่วน
เงินลงทุน/ค่าใช้จ่ายดังนี้

เกณฑ์ขั้นต่ำ คิดจากเงินลงทุน 1.-6. ต่อยอดรวม ใน 3 ปี	ระยะเวลา ยกเว้น CIT เพิ่มเติม + Cap เพิ่มเติมตามเงิน ลงทุน/ค่าใช้จ่าย 1.-6.
1% หรือ ≥ 200 ล. แล้วแต่มูลค่าใดต่ำกว่า	1 ปี
2% หรือ ≥ 400 ล. แล้วแต่มูลค่าใดต่ำกว่า	2 ปี
3% หรือ ≥ 600 ล. แล้วแต่มูลค่าใดต่ำกว่า	3 ปี
กลุ่ม A1-A2 ทำ Merit ได้รับยกเว้น CIT เกิน 8 ปีได้	

มาตรการสนับสนุนการฝึกอบรม



ค่าใช้จ่ายต่อไปนี้จะให้รับรองเป็นวงเงินยกเว้นภาษีเงินได้

โดยไม่กำหนดขั้นต่ำ



กระทรวงการอุดมศึกษา วิทยาศาสตร์ วิจัยและนวัตกรรม
Ministry of Higher Education, Science, Research and Innovation

เงินลงทุน/ค่าใช้จ่าย	การคิดมูลค่าเงินลงทุน/ค่าใช้จ่ายเพื่อนำไปรวมกับวงเงินยกเว้นภาษี ที่มีอยู่เดิม (% ของเงินลงทุน/ค่าใช้จ่ายจริง)
• ฝึกอบรมนักศึกษาตามโครงการ Work-Integrated Learning/สหกิจศึกษา/ทวิภาคี (ด้านวิทยาศาสตร์และเทคโนโลยี)	100
• ฝึกอบรมในหลักสูตรด้านเทคโนโลยีขั้นสูง/ทักษะพิเศษซึ่งเป็นเป้าหมายที่ กระทรวงการอุดมศึกษา วิทยาศาสตร์ วิจัยและนวัตกรรม (อว.) รับรอง (รวม in-house training)	200

- ต้องยื่นคำขอรับสิทธิและประโยชน์เพิ่มเติมภายในปี 2564 และก่อนสิ้นสุดการยกเว้นภาษีเงินได้นิติบุคคลทั้งระยะเวลาและวงเงิน
- ต้องยื่นเอกสารประกอบการพิจารณาที่เกี่ยวข้อง เช่น บันทึกความร่วมมือกับสถาบันการศึกษา และหลักสูตร การฝึกอบรม เป็นต้น
- เงินลงทุนหรือค่าใช้จ่ายที่เกิดขึ้นก่อนสิ้นสุดสิทธิการยกเว้นภาษีเงินได้นิติบุคคลเท่านั้น ที่จะนำไปคำนวณรวมในวงเงินยกเว้นภาษีเงินได้นิติบุคคล

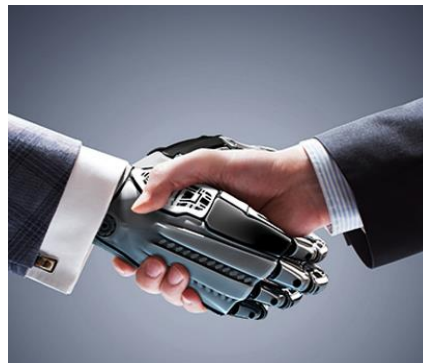
มาตรการพิเศษเพื่อให้สิทธิประโยชน์แก่โครงการที่มีอยู่เดิม

- เป็นโครงการที่ไม่เคยได้รับส่งเสริมการลงทุนมาก่อน หรือ
- เป็นโครงการที่เคยได้รับส่งเสริมการลงทุนแต่ไม่ได้สิทธิภาษีเงินได้นิติบุคคล (เช่น กิจการกลุ่ม B) หรือ
- เป็นโครงการที่เคยได้รับส่งเสริมการลงทุนแต่สิทธิภาษีเงินได้นิติบุคคลสิ้นสุดแล้ว

มาตรการส่งเสริมการปรับปรุงประสิทธิภาพการผลิต (ปรับปรุงโครงการเดิมหรือปรับปรุงสายการผลิตที่มีอยู่เดิม)



การประหยัดพลังงาน
การใช้พลังงานทดแทน
การลดผลกระทบต่อ
สิ่งแวดล้อม



นำเครื่องจักร / ระบบ
อัตโนมัติ / ระบบดิจิทัล
มาใช้ปรับปรุง
สายการผลิตที่มีอยู่เดิม

การวิจัยและพัฒนา หรือ
ออกแบบทางวิศวกรรม
เพื่อปรับปรุงประสิทธิภาพ



การยกระดับอุตสาหกรรม
เกษตรไปสู่มาตรฐาน
ระดับสากลเช่น GAP, FSC,
PEFCs, ISO 22000, ISO
14061 (SFM) เป็นต้น



ต้องยื่นขอรับการส่งเสริมภายในปี 2563

มาตรการส่งเสริมการลงทุนเศรษฐกิจฐานราก

ยื่นคำขอรับการส่งเสริมการลงทุนตามมาตรการส่งเสริมการลงทุนเศรษฐกิจฐานราก (F PA PP 39-01)

- A เป็นโครงการที่อยู่ในประเภทกิจการที่ขอรับการส่งเสริมได้ในปัจจุบัน และ
- เป็นโครงการที่เคยได้รับการส่งเสริมแต่ไม่เคยได้รับสิทธิประโยชน์ด้านภาษีเงินได้นิติบุคคลหรือสิทธิฯ สิ้นสุดลงแล้ว



ยกเว้นภาษีเงินได้ 3 ปี
ในวงเงิน **120%**
ของเงินสนับสนุน

- เงินลงทุน ≥ 1 ลบ. เพื่อสนับสนุน
 - เครื่องจักรและอุปกรณ์
 - ค่าใช้จ่ายในการฝึกอบรม
- มีความร่วมมือกับท้องถิ่น

(สนับสนุนไม่น้อยกว่า 2 แสนบาทต่อราย)
จะต้องดำเนินการให้แล้วเสร็จภายใน 3 ปี
นับตั้งแต่วันที่ออกบัตรส่งเสริม



- B เป็นวิสาหกิจชุมชนหรือสหกรณ์ที่ขึ้นทะเบียนกับหน่วยงานที่เกี่ยวข้อง/องค์การปกครองส่วนท้องถิ่น
- B ต้องดำเนินกิจการใน 3 กลุ่ม ได้แก่



ตัวอย่างแนวทางในการสนับสนุน

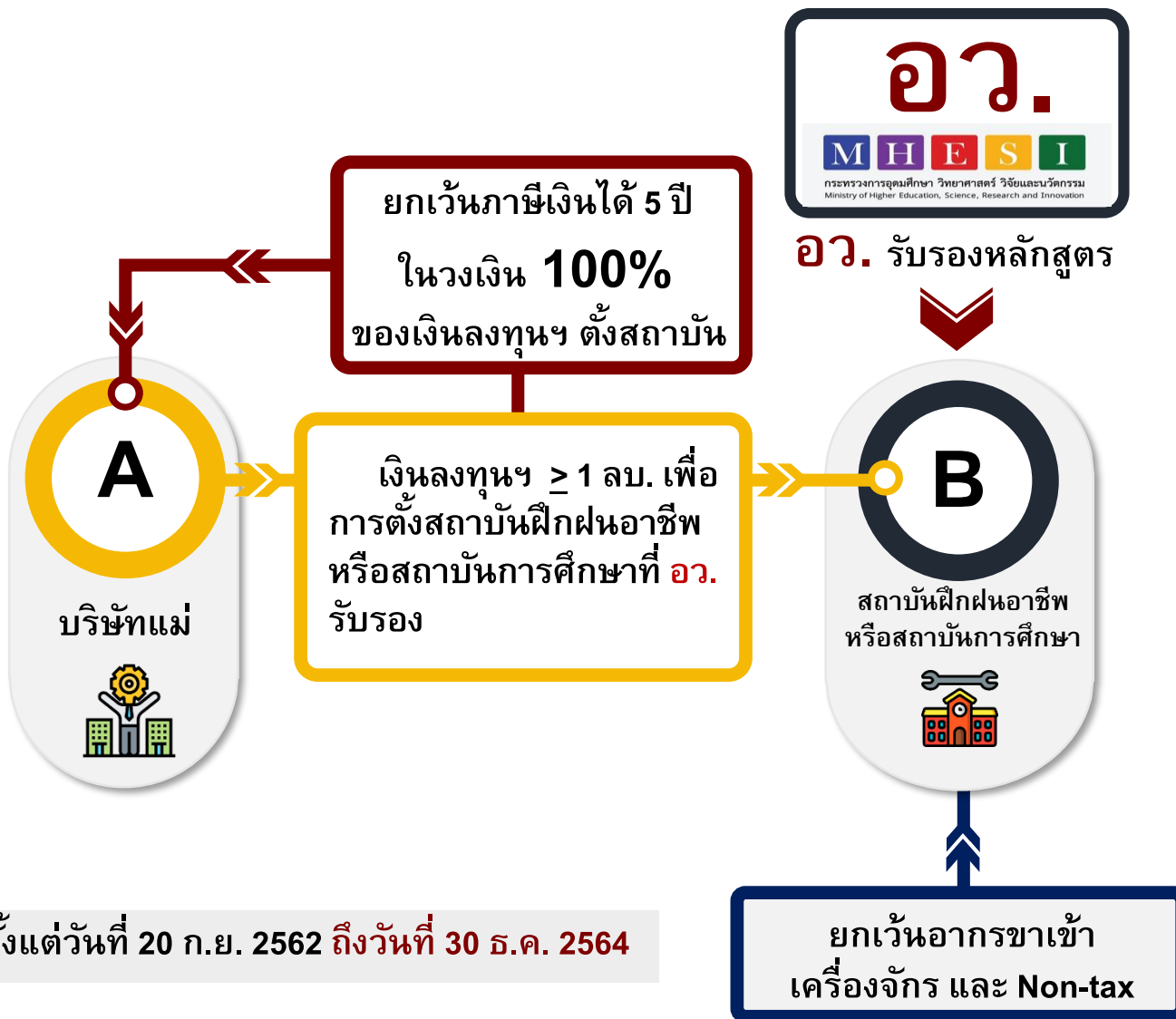
- การนำเทคโนโลยีหรือนวัตกรรมมาใช้ เช่น เครื่องจักรเทคโนโลยีดิจิทัล เพื่อยกระดับการผลิต
- การฝึกอบรมเพื่อยกระดับเทคโนโลยีหรือมาตรฐานผลิต เช่น การใช้ปุ๋ยชีวภาพ การอบรมการออกแบบผลิตภัณฑ์
- การพัฒนาผลิตภัณฑ์ชุมชนให้มีคุณภาพดี แสดงอัตลักษณ์ของท้องถิ่น เช่น การออกแบบและผลิตบรรจุภัณฑ์ การพัฒนามาตรฐานความปลอดภัยอาหาร
- นำเทคโนโลยีดิจิทัลมาช่วยสนับสนุนการพัฒนากิจการท่องเที่ยวชุมชน ส่งเสริมการใช้ศักยภาพ อัตลักษณ์ด้านวัฒนธรรม และทรัพยากรธรรมชาติในท้องถิ่น

มาตรการสนับสนุนการจัดตั้งสถาบันเพื่อพัฒนาบุคลากรทักษะสูงโดยภาคเอกชน

คุณสมบัติของโครงการ ของบริษัทแม่ (A)

ที่ยื่นขอรับการส่งเสริม

- เป็นโครงการที่อยู่ในประเภทกิจการที่ขอรับการส่งเสริมได้ในปัจจุบัน
- เป็นโครงการที่เคยได้รับการส่งเสริมแต่ไม่เคยได้รับสิทธิประโยชน์ด้านภาษีเงินได้นิติบุคคลหรือสิทธิฯ สิ้นสุดลงแล้ว



ต้องยื่นขอรับการส่งเสริมตั้งแต่วันที่ 20 ก.ย. 2562 ถึงวันที่ 30 ธ.ค. 2564

ติดต่อสอบถาม

ศูนย์บริการลงทุน



0 2553 8111 กด 1



head@boi.go.th



<https://www.facebook.com/BOI-News>

LINE@
@boinews

กันทุกข่าวสาร แค่มเป็นเพื่อนกับเรา

ติดตามเราได้ผ่าน LINE@
หรือสแกน QR Code

THAILAND BOARD OF INVESTMENT

The graphic features a green background with a white search bar containing '@boinews'. Below the search bar is a QR code. At the bottom, there are cartoon characters: a white rabbit holding a smartphone, a yellow chick, and a brown bear. The Thailand Board of Investment logo is in the bottom right corner.

ติดตามข่าวสาร
บีโอไอ
หลากหลายช่องทางได้

LINE @boinews
f BOI News
APP BOI News
YouTube Think Asia, Invest Thailand

The graphic has a grey background with a diagonal split. The top left is white with a blue megaphone icon. The top right is grey with various social media icons (heart, music, lock, speech bubble). The bottom right shows a search bar with 'Think Asia, Invest Thailand' and a list of social media links. The bottom is decorated with various digital icons like a globe, Wi-Fi, mail, and location pin.