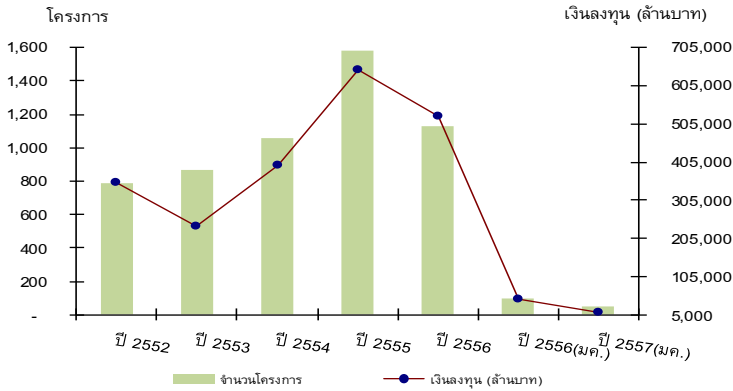


สถิติการลงทุนโดยตรงจากต่างประเทศ รายเดือนสะสมปี 2557 (มกราคม)

ขั้นต้นข้อมูล



- สถิติการยื่นขอส่งเสริมของโครงการลงทุนโดยตรงจากต่างประเทศในเดือนมกราคม ปี 2557 เมื่อเปรียบเทียบกับปี 2556 ในเวลาเดียวกัน จำนวนโครงการและมูลค่าเงินลงทุนลดลงร้อยละ 47.9 และ 75.3 ตามลำดับ

	ปี 2556 (มค.)	ปี 2557 (มค.)	
จำนวนโครงการ	98	51	▼ -47.9 %
มูลค่าเงินลงทุน(ล้านบาท)	46,770	11,565	▼ -75.3 %

- จำนวนโครงการจากต่างชาติที่ยื่นขอส่งเสริมการลงทุนคิดเป็นร้อยละ 65.4 ของจำนวนโครงการทั้งสิ้นที่ยื่นขอส่งเสริม (78 โครงการ) มูลค่าเงินลงทุนคิดเป็นร้อยละ 56.4 ของปริมาณเงินลงทุนทั้งสิ้นที่ยื่นขอส่งเสริม (20,491 ล้านบาท)
- ขนาดของโครงการลงทุนที่ยื่นขอส่งเสริมเป็นโครงการที่มูลค่าไม่เกิน 100 ล้านบาท จำนวน 27 โครงการ เป็นโครงการขนาด 100-999 ล้านบาท จำนวน 21 โครงการ และเป็นโครงการขนาดเงินลงทุนตั้งแต่ 1,000 ล้านบาทขึ้นไป จำนวน 3 โครงการ คิดเป็นร้อยละ 52.9 ร้อยละ 41.2 และ 5.9 ตามลำดับ
- จำนวนโครงการและปริมาณเงินลงทุนจากต่างชาติที่ยื่นขอส่งเสริมในเดือนแรกของปี 2557 ส่วนใหญ่อยู่ในกิจการบริการและสาธารณูปโภค คิดเป็นร้อยละ 33.3 และ 38.9 ตามลำดับ

โครงการต่างชาติที่ยื่นขอส่งเสริมแยกตามประเภทอุตสาหกรรมเปรียบเทียบกับปีก่อนหน้า

ประเภท	ปี 2556(มค.)		ปี 2557(มค.)	
	จำนวนโครงการ	เงินลงทุน (ล้านบาท)	จำนวนโครงการ	เงินลงทุน (ล้านบาท)
หมวด 1	12	8,160	-	-
หมวด 2	4	2,790	-	-
หมวด 3	7	983	2	220
หมวด 4	23	4,215	15	4,150
หมวด 5	14	4,167	11	310
หมวด 6	13	3,750	6	2,381
หมวด 7	25	22,705	17	4,504

- โครงการจากต่างชาติที่ยื่นขอส่งเสริม ทั้งในด้านของจำนวนโครงการและมูลค่าเงินลงทุนส่วนใหญ่เป็นโครงการขยายคิดเป็นร้อยละ 66.7 และ 94.5 ตามลำดับ

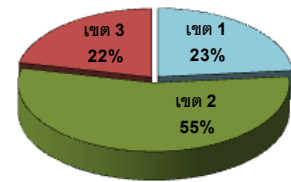
โครงการลงทุนจากต่างชาติแยกตามประเภทโครงการ

ประเภท	จำนวนโครงการ	เงินลงทุน (ล้านบาท)
โครงการขยาย	34	10,932
โครงการใหม่	17	633

- ญี่ปุ่นเป็นประเทศที่มีปริมาณเงินลงทุนในการยื่นขอส่งเสริมสูงที่สุด รองลงมาคือฮ่องกงและสิงคโปร์

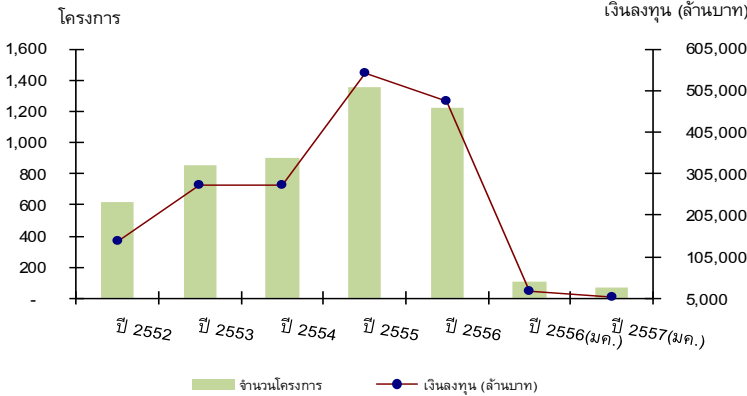
อันดับที่	แหล่งที่มา	จำนวนโครงการ	เงินลงทุน (ล้านบาท)
1	ญี่ปุ่น	26	4,517
2	ฮ่องกง	3	2,011
3	สิงคโปร์	8	2,004
4	เนเธอร์แลนด์	1	1,924
5	สหราชอาณาจักร	2	436

- โครงการที่นักลงทุนต่างชาติยื่นขอ ส่วนใหญ่อยู่ในเขตการลงทุน 2 จำนวน 28 โครงการ (6,641 ล้านบาท) ในเขตการลงทุน 1 จำนวน 12 โครงการ (1,211 ล้านบาท) และในเขตการลงทุน 3 จำนวน 11 โครงการ (3,714 ล้านบาท) โดยจังหวัดที่มีการตั้งโครงการมากที่สุดคือ ชลบุรี กรุงเทพมหานครและระยอง



- โครงการผลิตเพื่อการส่งออกร้อยละ 80 ขึ้นไป มีจำนวน 6 โครงการคิดเป็นร้อยละ 11.8 ของโครงการต่างชาติทั้งสิ้นที่ยื่นขอส่งเสริม
- โครงการต่างชาติที่ยื่นขอส่งเสริมในเดือนแรกของปี 2557 จะก่อให้เกิดการจ้างงานภายในประเทศ แยกเป็นแรงงานไทย 2,681 คนและต่างชาติ 146 คน
- ➔ ญี่ปุ่น : มีโครงการยื่นขอส่งเสริม 26 โครงการ มูลค่าเงินลงทุน 4,517 ล้านบาท จำนวนโครงการและมูลค่าเงินลงทุนลดลงจากปีก่อนหน้าร้อยละ 43.5 และ 75.6 ตามลำดับ
- ➔ สหรัฐฯ : มีโครงการยื่นขอส่งเสริม 1 โครงการ มูลค่าเงินลงทุน 3 ล้านบาท จำนวนโครงการและมูลค่าเงินลงทุนลดลงจากปีก่อนหน้าร้อยละ 83.3 ส่วนมูลค่าเงินลงทุนลดลงร้อยละ 99.3
- ➔ ยุโรป : มีโครงการยื่นขอส่งเสริม 7 โครงการ มูลค่าเงินลงทุน 2,549 ล้านบาท จำนวนโครงการและมูลค่าเงินลงทุนลดลงจากปีก่อนหน้าร้อยละ 50.0 และ 68.3 ตามลำดับ แหล่งเงินทุนส่วนใหญ่มาจากเนเธอร์แลนด์
- ➔ เอเชีย : มีโครงการยื่นขอส่งเสริม 10 โครงการ มูลค่าเงินลงทุนรวม 2,107 ล้านบาท จำนวนโครงการเพิ่มขึ้นจากปีก่อนหน้าร้อยละ 42.8 ส่วนมูลค่าเงินลงทุนลดลง ร้อยละ 86.1 แหล่งเงินทุนส่วนใหญ่มาจากสิงคโปร์
- ➔ จีน : มีโครงการยื่นขอส่งเสริม 1 โครงการ มูลค่าเงินลงทุน 199 ล้านบาท จำนวนโครงการและมูลค่าเงินลงทุนลดลงจากปีก่อนหน้าร้อยละ 66.7 และ 72.4 ตามลำดับ
- ➔ เกาหลีใต้ : มีโครงการยื่นขอส่งเสริม 1 โครงการ มูลค่าเงินลงทุน 44 ล้านบาท จำนวนโครงการและมูลค่าเงินลงทุนลดลงจากปีก่อนหน้าร้อยละ 87.5 และ 98.9 ตามลำดับ
- ➔ ไต้หวัน : มีโครงการยื่นขอส่งเสริม 2 โครงการ มูลค่าเงินลงทุน 99 ล้านบาท เมื่อเปรียบเทียบกับปีก่อนหน้า จำนวนโครงการเพิ่มขึ้น 1 โครงการ ส่วนมูลค่าเงินลงทุนลดลงร้อยละ 54.2

ข้อมูลสถิติ



- โครงการลงทุนโดยตรงจากต่างประเทศที่ได้รับการอนุมัติในเดือนมกราคมปี 2557 เมื่อเปรียบเทียบกับปี 2556 ในช่วงเวลาเดียวกัน จำนวนโครงการและมูลค่าเงินลงทุนลดลงร้อยละ 40.4 และ 74.2 ตามลำดับ

	ปี 2556 (มค.)	ปี 2557 (มค.)	
จำนวนโครงการ	109	65	▼ -40.4 %
มูลค่าเงินลงทุน(ล้านบาท)	22,869	5,893	▼ -74.2 %

- จำนวนโครงการจากต่างชาติที่ได้รับการอนุมัติคิดเป็นร้อยละ 43.6 ของจำนวนโครงการทั้งสิ้นที่ได้รับการอนุมัติ (149 โครงการ) มูลค่าเงินลงทุนคิดเป็นร้อยละ 52.0 ของปริมาณเงินลงทุนทั้งสิ้นที่ได้รับการอนุมัติ (11,326 ล้านบาท)
- ขนาดของโครงการลงทุนที่ได้รับการอนุมัติ เป็นโครงการมูลค่าไม่เกิน 100 ล้านบาท จำนวน 43 โครงการ เป็นโครงการขนาด 100-999 ล้านบาท จำนวน 22 โครงการ คิดเป็นร้อยละ 66.2 และ 33.8 ตามลำดับ
- จำนวนโครงการและมูลค่าเงินลงทุนจากต่างชาติที่ได้รับอนุมัติในเดือนแรกของปี 2557 ส่วนใหญ่เป็นกิจการผลิตผลิตภัณฑ์โลหะเครื่องจักรและอุปกรณ์ขนส่งคิดเป็นร้อยละ 50.8 และ 66.2 ตามลำดับ

โครงการต่างชาติที่ได้รับการอนุมัติ แยกตามประเภทอุตสาหกรรม เปรียบเทียบกับปีก่อนหน้า

ประเภท	ปี 2556(มค.)		ปี 2557(มค.)	
	จำนวนโครงการ	เงินลงทุน (ล้านบาท)	จำนวนโครงการ	เงินลงทุน (ล้านบาท)
หมวด 1	3	201	2	49
หมวด 2	3	707	1	231
หมวด 3	3	3,075	3	83
หมวด 4	37	7,005	33	3,902
หมวด 5	17	6,713	7	340
หมวด 6	12	2,149	4	596
หมวด 7	34	3,019	15	291

- โครงการจากต่างชาติที่ได้รับการอนุมัติ ในด้านของจำนวนโครงการและมูลค่าเงินลงทุนส่วนใหญ่มาจากการขยายโครงการ คิดเป็นร้อยละ 60.0 และ 73.0 ตามลำดับ

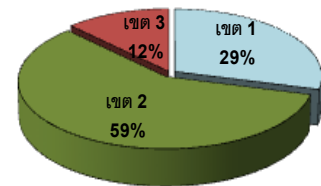
โครงการลงทุนจากต่างชาติ แยกตามประเภทโครงการ

ประเภท	จำนวนโครงการ	เงินลงทุน (ล้านบาท)
โครงการขยาย	39	4,302
โครงการใหม่	26	1,591

- แหล่งที่มาของเงินลงทุนในโครงการที่ได้รับการอนุมัติส่วนใหญ่มาจากประเทศญี่ปุ่น จีนและไต้หวัน

อันดับที่	แหล่งที่มา	จำนวนโครงการ	เงินลงทุน (ล้านบาท)
1	ญี่ปุ่น	38	3801
2	จีน	6	658
3	ไต้หวัน	2	352
4	สิงคโปร์	5	337
5	สหรัฐอเมริกา	2	300

- โครงการที่นักลงทุนต่างชาติได้รับการอนุมัติ อยู่ในเขตการลงทุน 2 จำนวน 38 โครงการ (4,292 ล้านบาท) รองลงมาคือเขตการลงทุน จำนวน 19 โครงการ (796 ล้านบาท) และเขตการลงทุน 3 จำนวน 8 โครงการ (805 ล้านบาท) ทั้งนี้ โครงการส่วนใหญ่จัดตั้งอยู่ในเขตจังหวัดชลบุรี ระยองและกรุงเทพมหานคร



- โครงการผลิตเพื่อการส่งออกร้อยละ 80 ขึ้นไป มีจำนวน 13 โครงการ คิดเป็นร้อยละ 20.0 ของโครงการต่างชาติทั้งสิ้นที่ได้รับการอนุมัติ
- โครงการต่างชาติที่ได้รับการอนุมัติในเดือนแรกของปีนี้ จะก่อให้เกิดการจ้างงานภายในประเทศ แยกเป็นแรงงานไทย 2,875 คน และต่างชาติ 160 คน

ข้อมูล ณ วันที่ 3 มีนาคม 2557
 กองความร่วมมือการลงทุนต่างประเทศ
 โทร. 0-2553-8111 ต่อ 6191

*หมายเหตุ :1) สถิติของสำนักงานจะครอบคลุมข้อมูลโครงการต่างชาติที่มาขอรับการส่งเสริมการลงทุนเท่านั้น ซึ่งข้อมูลในชั้นค่าขอสิทธิและชั้นอนุมัติเป็นข้อมูลแสดงความจำนงที่จะลงทุน เป็นตัวชี้แนวโน้ม FDI
 2) สถิติชั้นค่าขอสิทธิ คือ ค่าขอในแต่ละปีที่หักโครงการที่คืนค่าขอฯ จนถึงวันประมวลผล*