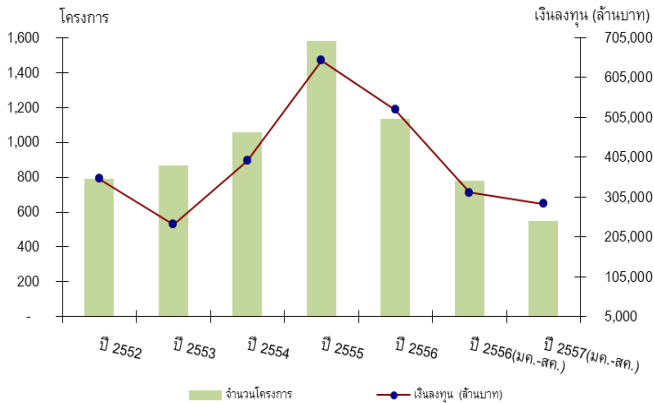


สถิติการลงทุนโดยตรงจากต่างประเทศ  
รายเดือนสะสมปี 2557 (มกราคม-สิงหาคม)

บันไดวสุกรี



- สถิติการยื่นขอส่งเสริมของโครงการลงทุนโดยตรงจากต่างประเทศในปี 2557 (มค.-สค.) เมื่อเปรียบเทียบกับปี 2556 ในช่วงเวลาเดียวกัน จำนวนโครงการและมูลค่าเงินลงทุนลดลงร้อยละ 29.4 และ 8.8 ตามลำดับ
- |                          | ปี 2556 (มค.-สค.) | ปี 2557 (มค.-สค.) |           |
|--------------------------|-------------------|-------------------|-----------|
| จำนวนโครงการ             | 780               | 550               | ▼ -29.4 % |
| มูลค่าเงินลงทุน(ล้านบาท) | 316,247           | 288,340           | ▼ -8.8 %  |

- จำนวนโครงการจากต่างชาติที่ยื่นขอส่งเสริมการลงทุนคิดเป็นร้อยละ 62.1 ของจำนวนโครงการทั้งสิ้นที่ยื่นขอส่งเสริม (886 โครงการ) มูลค่าเงินลงทุนคิดเป็นร้อยละ 69.2 ของปริมาณเงินลงทุนทั้งสิ้นที่ยื่นขอส่งเสริม (416,490 ล้านบาท)
- ขนาดของโครงการลงทุนที่ยื่นขอส่งเสริมเป็นโครงการที่มูลค่าไม่เกิน 100 ล้านบาท จำนวน 336 โครงการ เป็นโครงการขนาด 100-999 ล้านบาท จำนวน 172 โครงการ และเป็นโครงการขนาดเงินลงทุนตั้งแต่ 1,000 ล้านบาทขึ้นไป จำนวน 42 โครงการ คิดเป็นร้อยละ 61.0 ร้อยละ 31.2 และ 7.6 ตามลำดับ
- จำนวนโครงการจากต่างชาติที่ยื่นขอส่งเสริมในเดือนมค.- สค.ของปี 2557 ส่วนใหญ่ เป็นกิจการผลิตผลิตภัณฑ์โลหะ เครื่องจักรและอุปกรณ์ขนส่ง และกิจการบริการและสาธารณูปโภค คิดเป็นร้อยละ 26.4 และ 28.7 ตามลำดับ ในด้านของปริมาณเงินลงทุนส่วนใหญ่อยู่ในกิจการผลิตผลิตภัณฑ์โลหะ เครื่องจักรและอุปกรณ์ขนส่งคิดเป็นร้อยละ 61.6

โครงการต่างชาติที่ยื่นขอส่งเสริมแยกตามประเภทอุตสาหกรรม  
เปรียบเทียบกับปีก่อนหน้า

ประเภท	ปี 2556(มค.-สค.)		ปี 2557(มค.-สค.)	
	จำนวนโครงการ	เงินลงทุน (ล้านบาท)	จำนวนโครงการ	เงินลงทุน (ล้านบาท)
หมวด 1	51	18,700	25	5,932
หมวด 2	24	14,124	21	16,052
หมวด 3	41	8,923	24	8,372
หมวด 4	256	170,139	145	177,606
หมวด 5	151	32,935	113	13,015
หมวด 6	91	17,871	64	39,101
หมวด 7	166	53,557	158	28,263

- โครงการจากต่างชาติที่ยื่นขอส่งเสริม ทั้งในด้านของจำนวนโครงการและมูลค่าเงินลงทุนส่วนใหญ่เป็นโครงการขยายคิดเป็นร้อยละ 63.27 และ 69.41 ตามลำดับ

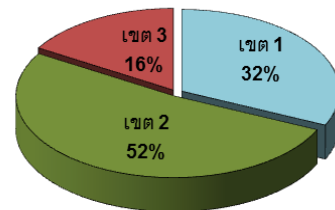
โครงการลงทุนจากต่างชาติ  
แยกตามประเภทโครงการ

ประเภท	จำนวนโครงการ	เงินลงทุน (ล้านบาท)
โครงการขยาย	348	200,147
โครงการใหม่	202	88,193

- ญี่ปุ่นเป็นประเทศที่มีปริมาณเงินลงทุนในการยื่นขอส่งเสริมสูงสุดที่ส่งรองลงมาคือ ลักเซมเบิร์กและสหรัฐอเมริกา

อันดับที่	แหล่งที่มา	จำนวนโครงการ	เงินลงทุน (ล้านบาท)
1	ญี่ปุ่น	250	100,063
2	ลักเซมเบิร์ก	5	58,495
3	สหรัฐอเมริกา	20	40,678
4	เกาหลีใต้	30	13,906
5	สิงคโปร์	41	11,187

- โครงการที่นักลงทุนต่างชาติยื่นขอฯ ส่วนใหญ่อยู่ในเขตการลงทุน 2 จำนวน 285 โครงการ (236,166 ล้านบาท) ในเขตการลงทุน 1 จำนวน 175 โครงการ (23,511 ล้านบาท) และในเขตการลงทุน 3 จำนวน 90 โครงการ (28,664 ล้านบาท) โดยจังหวัดที่จะมีการตั้งโครงการมากที่สุดคือ ชลบุรี กรุงเทพมหานครและระยอง



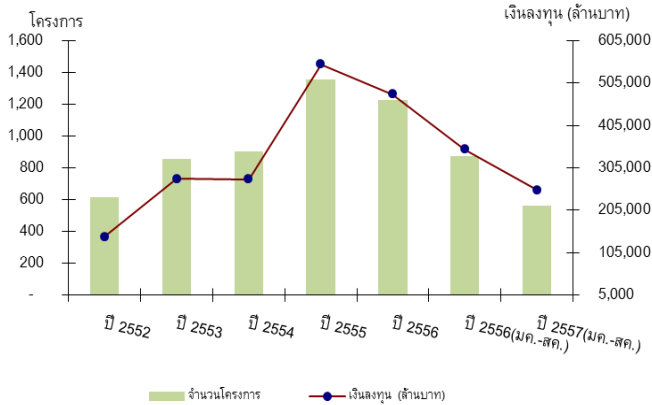
- โครงการผลิตเพื่อการส่งออกร้อยละ 80 ขึ้นไป มีจำนวน 123 โครงการคิดเป็นร้อยละ 22.3 ของโครงการต่างชาติทั้งสิ้นที่ยื่นขอส่งเสริม
- โครงการต่างชาติที่ยื่นขอส่งเสริมในรอบ 8 เดือนแรกของปี 2557 จะก่อให้เกิดการจ้างงานภายในประเทศ แยกเป็นแรงงานไทย 57,922 คนและต่างชาติ 2,085 คน
- ➔ ญี่ปุ่น : มีโครงการยื่นขอส่งเสริม 250 โครงการ มูลค่าเงินลงทุน 100,063 ล้านบาท จำนวนโครงการและมูลค่าเงินลงทุนลดลงจากปีก่อนหน้าร้อยละ 39.7 และ 51.1 ตามลำดับ
- ➔ สหรัฐฯ : มีโครงการยื่นขอส่งเสริม 20 โครงการ มูลค่าเงินลงทุน 40,678 ล้านบาท จำนวนโครงการลดลงจากปีก่อนหน้าร้อยละ 50 ส่วนมูลค่าเงินลงทุนเพิ่มขึ้น 3.9 เท่า (มีโครงการขนาดใหญ่ยื่นขอส่งเสริมในกิจการผลิตรถยนต์ประหยัต์พลังงาน)
- ➔ ยุโรป : มีโครงการยื่นขอส่งเสริม 92 โครงการ มูลค่าเงินลงทุนรวม 75,476 ล้านบาท จำนวนโครงการเพิ่มขึ้นจากปีก่อนหน้าร้อยละ 1.1 ส่วนมูลค่าเงินลงทุนเพิ่มขึ้น 2.8 เท่า โดยแหล่งเงินทุนส่วนใหญ่มาจากลักเซมเบิร์กที่ยื่นขอส่งเสริมในกิจการผลิตรถยนต์ขนาดเล็ก (Small-Size Notchback)
- ➔ เอเชีย : มีโครงการยื่นขอส่งเสริม 59 โครงการ มูลค่าเงินลงทุนรวม 16,556 ล้านบาท จำนวนโครงการและมูลค่าเงินลงทุนลดลงจากปีก่อนหน้าร้อยละ 24.3 และ 47.9 ตามลำดับ แหล่งเงินทุนส่วนใหญ่มาจากสิงคโปร์
- ➔ จีน : มีโครงการยื่นขอส่งเสริม 17 โครงการ มูลค่าเงินลงทุน 10,088 ล้านบาท จำนวนโครงการและมูลค่าเงินลงทุนลดลงจากปีก่อนหน้าร้อยละ 39.3 และ 45.9 ตามลำดับ (มีโครงการขนาดใหญ่ยื่นขอส่งเสริมในกิจการผลิตรถยนต์)
- ➔ สาธารณรัฐเกาหลี : มีโครงการยื่นขอส่งเสริม 30 โครงการ มูลค่าเงินลงทุน 13,906 ล้านบาท จำนวนโครงการเพิ่มขึ้นจากปีก่อนหน้าร้อยละ 3.4 ส่วนมูลค่าเงินลงทุนเพิ่มขึ้น 7.8 เท่า (มีโครงการขนาดใหญ่ยื่นขอส่งเสริมในกิจการผลิตเหล็กทรงแบน)
- ➔ ไต้หวัน : มีโครงการยื่นขอส่งเสริม 26 โครงการ มูลค่าเงินลงทุน 2,675 ล้านบาท เมื่อเปรียบเทียบกับปีก่อนหน้า จำนวนโครงการและมูลค่าเงินลงทุนลดลงร้อยละ 27.7 และ 51.6 ตามลำดับ

➔ **อินเดีย** : มีโครงการยื่นขอส่งเสริม 11 โครงการ มูลค่าเงินลงทุน 772 ล้านบาท จำนวนโครงการและมูลค่าเงินลงทุนลดลงจากปีก่อนหน้าร้อยละ 15.4 และ 4.2 ตามลำดับ

โครงการลงทุนจากต่างชาติ  
แยกตามประเภทโครงการ

ประเภท	จำนวนโครงการ	เงินลงทุน (ล้านบาท)
โครงการขยาย	340	199,232
โครงการใหม่	221	53,120

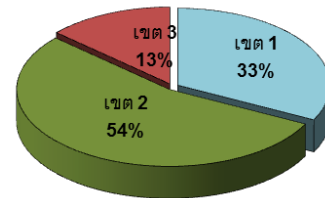
**ข้อมูล**



● แหล่งที่มาของเงินลงทุนในโครงการที่ได้รับการอนุมัติส่วนใหญ่มาจากประเทศญี่ปุ่น จีนและสหรัฐอเมริกา

อันดับที่	แหล่งที่มา	จำนวนโครงการ	เงินลงทุน (ล้านบาท)
1	ญี่ปุ่น	267	103,702
2	จีน	24	21,593
3	สหรัฐอเมริกา	21	16,151
4	เกาหลีใต้	27	13,869
5	ฮ่องกง	19	12,390

● โครงการที่นักลงทุนต่างชาติได้รับการอนุมัติ อยู่ในเขตการลงทุน 2 จำนวน 304 โครงการ (129,783 ล้านบาท) รองลงมาคือเขตการลงทุน 1 จำนวน 182 โครงการ (75,316 ล้านบาท) และเขตการลงทุน 3 จำนวน 75 โครงการ (47,254 ล้านบาท) ทั้งนี้ โครงการส่วนใหญ่ตั้งอยู่ในเขตจังหวัดชลบุรี กรุงเทพมหานครและระยอง



- โครงการผลิตเพื่อการส่งออกร้อยละ 80 ขึ้นไป มีจำนวน 116 โครงการ คิดเป็นร้อยละ 20.7 ของโครงการต่างชาติทั้งสิ้นที่ได้รับการอนุมัติ
- โครงการต่างชาติที่ได้รับการอนุมัติใน 8 เดือนแรกของปีนี้ จะก่อให้เกิดการจ้างงานภายในประเทศ แยกเป็นแรงงานไทย 51,408 คน และต่างชาติ 2,094 คน
- โครงการขนาดใหญ่ (เงินลงทุนตั้งแต่ 1,000 ล้านบาทขึ้นไป) ที่ได้รับการอนุมัติในเดือน มค.-สค. ปี 2557 มีจำนวน 25 โครงการ คือ

● โครงการลงทุนโดยตรงจากต่างประเทศที่ได้รับการอนุมัติในปี 2557 (มค.-สค.) เมื่อเปรียบเทียบกับปี 2556 ในช่วงเวลาเดียวกัน จำนวนโครงการและมูลค่าเงินลงทุนลดลงร้อยละ 35.9 และ 27.7 ตามลำดับ

	ปี 2556 (มค.-สค.)	ปี 2557 (มค.-สค.)	
จำนวนโครงการ	875	561	▼ -35.9 %
มูลค่าเงินลงทุน(ล้านบาท)	348,663	252,352	▼ -27.7 %

- จำนวนโครงการจากต่างชาติที่ได้รับการอนุมัติคิดเป็นร้อยละ 53.8 ของจำนวนโครงการทั้งสิ้นที่ได้รับการอนุมัติ (1,043 โครงการ) มูลค่าเงินลงทุนคิดเป็นร้อยละ 63.0 ของปริมาณเงินลงทุนทั้งสิ้นที่ได้รับการอนุมัติ (400,929 ล้านบาท)
- ขนาดของโครงการลงทุนที่ได้รับการอนุมัติ เป็นโครงการมูลค่าไม่เกิน 100 ล้านบาท จำนวน 349 โครงการ เป็นโครงการขนาด 100-999 ล้านบาท จำนวน 187 โครงการและเป็นโครงการขนาดเงินลงทุนตั้งแต่ 1,000 ล้านบาทขึ้นไป จำนวน 25 โครงการ คิดเป็นร้อยละ 62.2 ร้อยละ 33.3 และ 4.4 ตามลำดับ
- จำนวนโครงการและมูลค่าเงินลงทุนจากต่างชาติที่ได้รับการอนุมัติในเดือนมค.-สค. ของปี 2557 ส่วนใหญ่เป็นกิจการผลิตผลิตภัณฑ์โลหะเครื่องจักรและอุปกรณ์ขนส่ง คิดเป็นร้อยละ 33.3 และ 54.4 ตามลำดับ

โครงการต่างชาติที่ได้รับการอนุมัติ แยกตามประเภทอุตสาหกรรม  
เปรียบเทียบกับปีก่อนหน้า

ประเภท	ปี 2556(มค.-สค.)		ปี 2557(มค.-สค.)	
	จำนวนโครงการ	เงินลงทุน (ล้านบาท)	จำนวนโครงการ	เงินลงทุน (ล้านบาท)
หมวด 1	45	17,118	20	4,627
หมวด 2	17	8,389	13	11,873
หมวด 3	48	15,666	24	3,527
หมวด 4	277	140,109	187	137,380
หมวด 5	177	71,199	103	51,569
หมวด 6	143	4,398	62	18,934
หมวด 7	168	52,204	152	24,444

● โครงการจากต่างชาติที่ได้รับการอนุมัติ ในด้านของจำนวนโครงการและมูลค่าเงินลงทุนส่วนใหญ่มาจากการขยายโครงการ คิดเป็นร้อยละ 60.8 และ 78.9 ตามลำดับ

โครงการ	เงินลงทุน (ล้านบาท)	ประเภทกิจการ
โตโยต้า มอเตอร์ ประเทศไทย จำกัด (ไทย,ญี่ปุ่น)	51,523.0	ผลิตภัณฑ์ Pick Up (Package)
บริษัท ซีเกท เทคโนโลยี (ประเทศไทย) จำกัด (หมู่เกาะเคย์แมน)	34,044.5	ผลิตหัวเขียนหัวอ่าน (Slider) ในฮาร์ดไดรฟ์
แอลแอลเอที (ประเทศไทย) จำกัด (จีน)	18,860.3	ผลิต Radial Tire
โพสโค โค้ทเด็น สตีล (ประเทศไทย) จำกัด (สาธารณรัฐเกาหลี)	10,014.2	ผลิตเหล็กทรงแบน
บริษัททอโต้อัลลายแอนซ์ (ประเทศไทย) จำกัด (สหรัฐอเมริกา, ญี่ปุ่น)	9,727.5	ผลิตภัณฑ์ Eco-Car และชิ้นส่วนรถยนต์ Eco-Car
ทีทีที โกลบอล เคมิคอล จำกัด (มหาชน)	9,587.3	กิจการ Linear Low Density Polyethylene (LLDPE)
เอสเอไอซี มอเตอร์-ซีพี จำกัด (ไทย, ฮ่องกง)	9,200.0	ผลิต Car Assembly
Mr. Pietro Alessandro (ไทย,อิตาลี)	9,000.20	ผลิต Car Tire

โครงการ	เงินลงทุน (ล้านบาท)	ประเภทกิจการ
Mr. Chris Schroor (ไทย, ออสเตรเลีย)	6,900.0	กิจการ DATA Center
อีซูซุเอ็นเอ็น แมนูแฟคเจอร์ริง (ประเทศไทย) จำกัด (สิงคโปร์, ญี่ปุ่น)	5,132.9	กิจการ Diesel Engine
บริษัท ซีเกท เทคโนโลยี (ประเทศไทย) จำกัด (หมู่เกาะเคย์แมน)	4,137.8	ผลิตชุดจับยึดหัวอ่าน-เขียน ในฮาร์ดไดรฟ์ Head Gimbal Assembly (HGA)
โทเพอร์ (ประเทศไทย) จำกัด (ญี่ปุ่น)	2,753.0	ผลิต Metal Parts for Automotive Product
เค.มอเตอร์สปอร์ต จำกัด (ฮ่องกง)	2,500.0	Circuit Car Racing
MR.MARIO D'ANGELO (สหรัฐอเมริกา)	2,407.0	กิจการสถานฝึกฝนวิชาชีพ
บริษัท อัทชินสัน เทคโนโลยี โอเปอเรชั่นส์ (ประเทศไทย) จำกัด (สหรัฐอเมริกา)	2,070.5	ผลิต Suspension Assembly Manufacturing; Suspension Assembly Inspection
อาซาฮี คาเซอิ สปินบอนด์ (ประเทศไทย) จำกัด (ไทย, ญี่ปุ่น)	1,758.0	กิจการผลิตผ้า NON- WOVEN FABRIC เป็น ส่วนประกอบของการผลิต ผ้าอ้อมสำเร็จรูป
เอสอีไอ ไทย อิเล็กทริก คอนดัค เตอร์ จำกัด (ญี่ปุ่น)	1,712.6	ผลิต Aluminum Electric Wire and Cable
บริษัท ไทย ซัมซุง อิเลคโทรนิคส์ จำกัด (เกาหลีใต้)	1,698.4	ผลิตโทรทัศน์สี
บริษัท ซีเกท เทคโนโลยี (ประเทศไทย) จำกัด (หมู่เกาะเคย์แมน)	1,625.5	ผลิตชุดจับยึดหัวอ่าน-เขียน ในฮาร์ดไดรฟ์ Head Gimbal Assembly (HGA)
บริษัท เอ็มเมอร์ลด์ เบย์ รีสอร์ท (หมู่เกาะบริติชเวอร์จิน)	1,598.0	กิจการโรงแรม
ซัมมิต คีย์แล็กซ์ (ประเทศไทย) จำกัด (ไทย, ญี่ปุ่น)	1,450.0	ผลิต Metal Parts for Automotive Product
บริดจสโตน เอ็นซีอาร์ จำกัด (ไทย, ญี่ปุ่น)	1,450.0	ผลิต Steel Cord Conveyor
คาทูน นาที เซอร์วิสเสส (ประเทศไทย) จำกัด (สิงคโปร์, เบลเยียม)	1,291.9	กิจการศูนย์กระจายสินค้า ระหว่างประเทศด้วยระบบ ที่ทันสมัย (IDC)
บริษัท เอ็มเมอร์ลด์ เบย์ วิลล่า จำกัด (หมู่เกาะบริติชเวอร์จิน)	1,198.0	กิจการ โรงแรม
มอนเด นิสชิน (ประเทศไทย) จำกัด (ฟิลิปปินส์)	1,030.5	อาหารพร้อมรับประทาน (Ready Meal)

หมายเหตุ :1) สถิติของสำนักงานฯจะครอบคลุมข้อมูลโครงการต่างชาติที่มาขอรับการส่งเสริมการลงทุน  
เท่านั้น ซึ่งข้อมูลในชั้นค่าของสุทธิและชั้นอนุมัติเป็นข้อมูลแสดงความจำนงที่จะลงทุน เป็นตัว  
ชี้แนวโน้ม FDI  
2) สถิติชั้นค่าของสุทธิ คือ ค่าขอฯในแต่ละปีที่ทำโครงการที่คืนค่าขอฯ จนถึงวันประมวลผล

ข้อมูล ณ วันที่ 12 กันยายน 2557  
กองความร่วมมือการลงทุนต่างประเทศ  
โทร. 0-2553-8111 ต่อ 6230