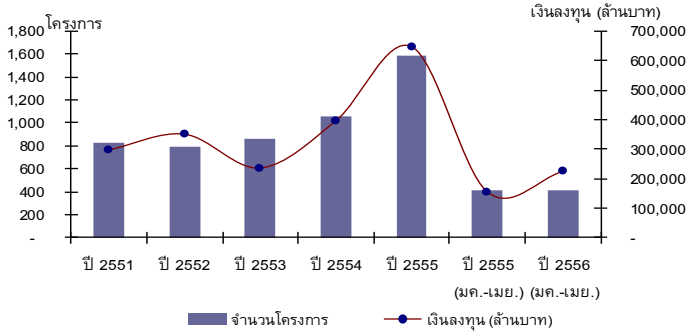


## สถิติการลงทุนโดยตรงจากต่างประเทศ รายเดือนสะสมปี 2556 (มกราคม-มิถุนายน)

### บันไดอวสุกรี



- สถิติการยื่นขอส่งเสริมของโครงการลงทุนโดยตรงจากต่างประเทศในเดือน มค.-เมย. ปี 2556 เมื่อเปรียบเทียบกับปี 2555 ในช่วงเวลาเดียวกัน จำนวนโครงการและมูลค่าเงินลงทุนเพิ่มขึ้นร้อยละ 2.7 และ 44.3 ตามลำดับ

	ปี 2555 (มค.-เมย.)	ปี 2556 (มค.-เมย.)	
จำนวนโครงการ	407	418	▲ 2.7 %
มูลค่าเงินลงทุน(ล้านบาท)	155,489	224,314	▲ 44.3 %

- จำนวนโครงการจากต่างชาติที่ยื่นขอส่งเสริมการลงทุนคิดเป็นร้อยละ 55.9 ของจำนวนโครงการทั้งสิ้นที่ยื่นขอส่งเสริม (747 โครงการ) มูลค่าเงินลงทุนคิดเป็นร้อยละ 44.0 ของปริมาณเงินลงทุนทั้งสิ้นที่ยื่นขอส่งเสริม (509,732 ล้านบาท)
- ขนาดของโครงการลงทุนที่ยื่นขอส่งเสริมเป็นโครงการที่มูลค่าไม่เกิน 100 ล้านบาท จำนวน 245 โครงการ เป็นโครงการขนาด 100-999 ล้านบาท จำนวน 135 โครงการ และเป็นโครงการขนาดเงินลงทุนตั้งแต่ 1,000 ล้านบาทขึ้นไป จำนวน 38 โครงการ คิดเป็นร้อยละ 58.6 ร้อยละ 32.3 และ 9.1 ตามลำดับ
- ทั้งจำนวนโครงการและปริมาณเงินลงทุนจากต่างชาติที่ยื่นขอส่งเสริมเดือน มค.-เมย. ของปี 2556 ส่วนใหญ่อยู่ในกิจการผลิตภัณฑืโลหะ เครื่องจักรและอุปกรณ์ขนส่ง คิดเป็นร้อยละ 33.0 และ 53.7 ตามลำดับ

#### โครงการต่างชาติที่ยื่นขอส่งเสริมแยกตามประเภทอุตสาหกรรม เปรียบเทียบกับปีก่อนหน้า

ประเภท	ปี 2555(มค.-เมย.)		ปี 2556(มค.-เมย.)	
	จำนวนโครงการ	เงินลงทุน (ล้านบาท)	จำนวนโครงการ	เงินลงทุน (ล้านบาท)
หมวด 1	18	13,469	40	20,502
หมวด 2	9	3,635	13	10,398
หมวด 3	23	10,157	23	5,927
หมวด 4	131	37,336	138	120,528
หมวด 5	94	51,090	71	15,007
หมวด 6	60	22,188	53	10,710
หมวด 7	72	17,616	80	41,242

- โครงการจากต่างชาติที่ยื่นขอส่งเสริม ทั้งในด้านของจำนวนโครงการและมูลค่าเงินลงทุนส่วนใหญ่เป็นโครงการขยายคิดเป็นร้อยละ 59.3 และ 87.6 ตามลำดับ

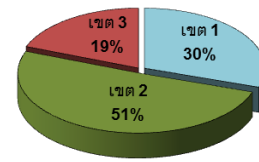
#### โครงการลงทุนจากต่างชาติ แยกตามประเภทโครงการ

ประเภท	จำนวนโครงการ	เงินลงทุน (ล้านบาท)
โครงการขยาย	248	196,624
โครงการใหม่	170	27,691

- ญี่ปุ่นยังคงเป็นประเทศที่มีปริมาณเงินลงทุนในการยื่นขอส่งเสริมสูงที่สุด รองลงมาคือ มาเลเซียและฮ่องกง

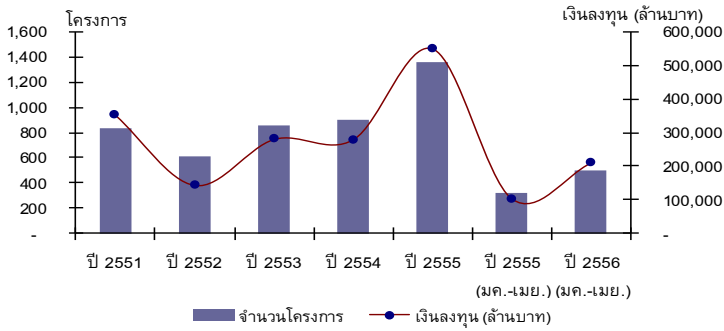
อันดับที่	แหล่งที่มา	จำนวนโครงการ	เงินลงทุน (ล้านบาท)
1	ญี่ปุ่น	216	149,713
2	มาเลเซีย	11	16,603
3	ฮ่องกง	15	15,331
4	เนเธอร์แลนด์	10	8,405
5	สิงคโปร์	22	5,703

- โครงการที่นักลงทุนต่างชาติยื่นขอฯ ส่วนใหญ่อยู่ในเขตการลงทุนที่ 2 จำนวน 212 โครงการ (117,257 ล้านบาท) ในเขตการลงทุนที่ 1 จำนวน 126 โครงการ (24,780 ล้านบาท) และในเขตส่งเสริมการลงทุนที่ 3 จำนวน 80 โครงการ (81,277 ล้านบาท) โดยจังหวัดที่จะมีการจัดตั้งโครงการมากที่สุดคือ ระยอง ชลบุรี และกรุงเทพมหานคร



- โครงการผลิตเพื่อการส่งออกร้อยละ 80 ขึ้นไป มีจำนวน 100 โครงการ คิดเป็นร้อยละ 23.9 ของโครงการต่างชาติทั้งสิ้นที่ยื่นขอส่งเสริม
- โครงการต่างชาติที่ยื่นขอส่งเสริมในเดือน มค.-เมย. ของปีนี้ จะก่อให้เกิดการจ้างงานภายในประเทศ แยกเป็นแรงงานไทย 50,752 คนและต่างชาติ 1,603 คน
- ➔ ญี่ปุ่น : มีโครงการยื่นขอส่งเสริม 216 โครงการ มูลค่าเงินลงทุน 149,713 ล้านบาท จำนวนโครงการลดลงร้อยละ 5.3 มูลค่าเงินลงทุนเพิ่มขึ้นจากปีก่อนหน้าร้อยละ 60.9
- ➔ สหรัฐฯ : มีโครงการยื่นขอส่งเสริม 28 โครงการ มูลค่าเงินลงทุน 4,626 ล้านบาท จำนวนโครงการเพิ่มขึ้นร้อยละ 64.7 มูลค่าเงินลงทุนลดลงจากปีก่อนหน้าร้อยละ 49.2
- ➔ ยุโรป : มีโครงการยื่นขอส่งเสริม 49 โครงการ มูลค่าเงินลงทุน 13,553 ล้านบาท จำนวนโครงการและมูลค่าเงินลงทุนลดลงจากปีก่อนหน้าร้อยละ 10.9 และ 31.1 ตามลำดับ แหล่งเงินทุนส่วนใหญ่มาจากเนเธอร์แลนด์
- ➔ เอเชีย : มีโครงการยื่นขอส่งเสริม 35 โครงการ มูลค่าเงินลงทุนรวม 22,335 ล้านบาท จำนวนโครงการลดลงร้อยละ 35.2 มูลค่าเงินลงทุนเพิ่มขึ้นร้อยละ 13.5 แหล่งเงินทุนส่วนใหญ่มาจากมาเลเซียและสิงคโปร์
- ➔ จีน : มีโครงการยื่นขอส่งเสริม 14 โครงการ มูลค่าเงินลงทุน 2,640 ล้านบาท จำนวนโครงการเพิ่มขึ้นจากปีก่อนหน้า 1 โครงการ ส่วนมูลค่าเงินลงทุนเพิ่มขึ้นร้อยละ 4.1
- ➔ เกาหลีใต้ : มีโครงการยื่นขอส่งเสริม 16 โครงการ มูลค่าเงินลงทุน 4,605 ล้านบาท จำนวนโครงการเพิ่มขึ้นจากปีก่อนหน้า 8 โครงการ ส่วนมูลค่าเงินลงทุนเพิ่มขึ้นกว่า 4 พันล้านบาท (มีโครงการขนาดใหญ่ยื่นขอส่งเสริมในกิจการผลิตสิ่งปรุงแต่งอาหาร)
- ➔ ไต้หวัน : มีโครงการยื่นขอส่งเสริม 21 โครงการ มูลค่าเงินลงทุน 4,103 ล้านบาท เมื่อเปรียบเทียบกับปีก่อนหน้า จำนวนโครงการเพิ่มขึ้น 7 โครงการ มูลค่าเงินลงทุนเพิ่มขึ้น 2 เท่า
- ➔ อินเดีย : มีโครงการยื่นขอส่งเสริม 6 โครงการ มูลค่าเงินลงทุน 385 ล้านบาท จำนวนโครงการเท่ากับปีก่อนหน้า ส่วนมูลค่าเงินลงทุนลดลงร้อยละ 54.6

ข้อมูล



- โครงการลงทุนโดยตรงจากต่างประเทศที่ได้รับการอนุมัติในเดือน มค.-เมย. ปี 2556 เมื่อเปรียบเทียบกับปี 2555 ในช่วงเวลาเดียวกัน จำนวนโครงการเพิ่มขึ้นร้อยละ 55.5 ส่วนมูลค่าเงินลงทุนเพิ่มขึ้น 1.05 เท่า

	ปี 2555 (มค.-เมย.)	ปี 2556 (มค.-เมย.)	
จำนวนโครงการ	324	501	▲ 55.5 %
มูลค่าเงินลงทุน(ล้านบาท)	102,085	209,196	▲ 104.9 %

- จำนวนโครงการจากต่างชาติที่ได้รับการอนุมัติคิดเป็นร้อยละ 62.1 ของจำนวนโครงการทั้งสิ้นที่ได้รับการอนุมัติ (806 โครงการ) มูลค่าเงินลงทุนคิดเป็นร้อยละ 63.8 ของปริมาณเงินลงทุนทั้งสิ้นที่ได้รับการอนุมัติ (328,023 ล้านบาท)
- ขนาดของโครงการลงทุนที่ได้รับการอนุมัติ เป็นโครงการมูลค่าไม่เกิน 100 ล้านบาท จำนวน 282 โครงการ เป็นโครงการขนาด 100-999 ล้านบาท จำนวน 187 โครงการ โครงการขนาดเงินลงทุนตั้งแต่ 1,000 ล้านบาทขึ้นไป จำนวน 32 โครงการ คิดเป็นร้อยละ 56.3 ร้อยละ 37.3 และ 6.4 ตามลำดับ
- ทั้งจำนวนโครงการและปริมาณเงินลงทุนจากต่างชาติที่ได้รับการอนุมัติในเดือน มค.-เมย. ของปี 2556 ส่วนใหญ่เป็นกิจการผลิตผลิตภัณฑ์โลหะเครื่องจักรและอุปกรณ์ขนส่งคิดเป็นร้อยละ 27.5 และ 33.0 ตามลำดับ

โครงการต่างชาติที่ได้รับการอนุมัติ แยกตามประเภทอุตสาหกรรม เปรียบเทียบกับปีก่อนหน้า

ประเภท	ปี 2555(มค.-เมย.)		ปี 2556(มค.-เมย.)	
	จำนวนโครงการ	เงินลงทุน (ล้านบาท)	จำนวนโครงการ	เงินลงทุน (ล้านบาท)
หมวด 1	13	5,960	32	10,619
หมวด 2	12	15,986	5	1,586
หมวด 3	19	4,801	27	8,240
หมวด 4	88	18,994	138	69,049
หมวด 5	69	30,243	106	57,055
หมวด 6	52	8,641	90	32,946
หมวด 7	71	17,460	103	29,701

- โครงการจากต่างชาติที่ได้รับการอนุมัติ ในด้านของจำนวนโครงการและมูลค่าเงินลงทุนส่วนใหญ่เป็นโครงการขยาย คิดเป็นร้อยละ 70.2 และ 75.2 ตามลำดับ

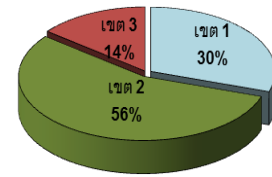
โครงการลงทุนจากต่างชาติ แยกตามประเภทโครงการ

ประเภท	จำนวนโครงการ	เงินลงทุน (ล้านบาท)
โครงการขยาย	352	157,265
โครงการใหม่	149	51,931

- แหล่งที่มาของเงินลงทุนในโครงการที่ได้รับการอนุมัติส่วนใหญ่มาจากประเทศญี่ปุ่น เนเธอร์แลนด์และฮ่องกง

อันดับที่	แหล่งที่มา	จำนวนโครงการ	เงินลงทุน (ล้านบาท)
1	ญี่ปุ่น	271	105,888
2	เนเธอร์แลนด์	15	24,654
3	ฮ่องกง	23	20,149
4	มาเลเซีย	14	17,004
5	สหรัฐอเมริกา	26	5,339

- โครงการที่นักลงทุนต่างชาติได้รับการอนุมัติ อยู่ในเขตการลงทุนที่ 2 จำนวน 278 โครงการ (129,059 ล้านบาท) รองลงมาคือเขตการลงทุนที่ 1 จำนวน 151 โครงการ (42,855 ล้านบาท) และเขตส่งเสริมการลงทุนที่ 3 จำนวน 72 โครงการ (37,282 ล้านบาท) ทั้งนี้ โครงการดังกล่าวส่วนใหญ่จัดตั้งอยู่ในเขตจังหวัดพระนครศรีอยุธยา ชลบุรี และระยอง



- โครงการผลิตเพื่อการส่งออกร้อยละ 80 ขึ้นไป มีจำนวน 132 โครงการ คิดเป็นร้อยละ 26.3 ของโครงการต่างชาติทั้งสิ้นที่ได้รับการอนุมัติ
- โครงการต่างชาติที่ได้รับการอนุมัติในเดือนมค.-เมย. ของปีนี้ จะก่อให้เกิดการจ้างงานภายในประเทศ แยกเป็นแรงงานไทย 87,826 คน และต่างชาติ 1,425 คน
- โครงการขนาดใหญ่ (เงินลงทุนตั้งแต่ 1,000 ล้านบาทขึ้นไป) ที่ได้รับการอนุมัติในเดือนมค.-เมย. ปี 2556 มีจำนวน 32 โครงการ ดังนี้

โครงการ	เงินลงทุน (ล้านบาท)	ประเภทกิจการ
นิสสัน มอเตอร์ (ประเทศไทย) จำกัด (ไทย,ญี่ปุ่น)	15,000	ผลิตรถ Pick Up
อพอลโล ไทร์ส (ประเทศไทย) จำกัด (ไทย,เนเธอร์แลนด์)	14,735	ผลิต Radial Tire
ไทยแอร์เอเชีย จำกัด (ไทย,มาเลเซีย)	14,360	กิจการขนส่งทางอากาศ
นิคอน (ประเทศไทย) จำกัด (ญี่ปุ่น)	12,252	ผลิต Digital Camera, Lens, Semi-Products for Optical Products
MR.CHOICHI YUKI (ญี่ปุ่น)	11,284	ผลิต Automatic Transmission
ฟูเรค (ประเทศไทย) จำกัด (เนเธอร์แลนด์)	5,555	ผลิต Lactic Acid
พีทีที โกลบอล เคมิคอล จำกัด (มหาชน) (ไทย,ต่างชาติอื่นๆ)	5,520	ผลิต Purified Hydrogen
เม็กเท็ค แมนูแฟคเจอร์ส คอร์ปอเรชั่น (ประเทศไทย) (ญี่ปุ่น)	4,607	ผลิตชิ้นส่วน/อุปกรณ์ อิเล็กทรอนิกส์
กรีโนเวชั่น เพาเวอร์ จำกัด (ฮ่องกง)	4,552	กิจการผลิตพลังงานไฟฟ้า จากพลังงานลม
เบลตัน อินดัสเตรียล (ประเทศไทย) จำกัด (ฮ่องกง)	4,500	ผลิต HDD Parts
เม็กเท็ค แมนูแฟคเจอร์ส คอร์ปอเรชั่น (ประเทศไทย) (ญี่ปุ่น)	4,325	ผลิตชิ้นส่วน/อุปกรณ์ อิเล็กทรอนิกส์

โครงการ	เงินลงทุน (ล้านบาท)	ประเภทกิจการ
แบ็กซ์เตอร์ เมนูแพคเจอร์ริง (ประเทศไทย) จำกัด (สวีต)	3,661	ผลิต CAPD
มีนทร์ ออโตโมบิล พาร์ท (ประเทศไทย) จำกัด (ฮ่องกง)	3,200	ผลิต Surface Treatment, Plastic Parts for Automotive Products
สยามทรีค เรเดียล จำกัด (ไทย, ฮ่องกง)	3,192	ผลิต Radial Tire
เม็กเท็ค แมนูแพคเจอร์ริง คอร์ ปอเรชั่น (ประเทศไทย) (ญี่ปุ่น)	2,328	ผลิต PCBA for HDD
MR.YOSHIHISA KAWAHARA (ญี่ปุ่น)	2,309	ผลิต Meta-Aramid Staple Fiber
เวลแพค อินโนเวชั่น จำกัด (ไทย, ญี่ปุ่น)	1,660	ผลิต Storage
อิคโซ โนเบล เพ้นท์ส (ประเทศ ไทย) จำกัด (เนเธอร์แลนด์)	1,155	ผลิตสี Coated Colour
ดีดีเค (ประเทศไทย) จำกัด (ญี่ปุ่น)	1,120	ผลิต Electronic Part
MR.IGNATIUS LOH KEAN LOY (ฮ่องกง)	1,084	ผลิต Electronic Parts Automotive Product
เบนซ์มาร์ค อิเล็กทรอนิกส์ (ประเทศไทย) จำกัด (เนเธอร์แลนด์)	1,056	ผลิต PCBA and Electronic Products
วาย-โอกูระ ออโตโมทีฟ (ไทยแลนด์) จำกัด (ญี่ปุ่น)	1,045	ผลิต Stamping Parts
ซิเลคติก้า (ประเทศไทย) จำกัด (แคนาดา)	3,106	ผลิต PCBA for Electronics Products
สแปนชั่น (ไทยแลนด์) จำกัด (สหรัฐฯ)	3,068	ผลิต IC
พีทีที โกลบอล เคมิคอล จำกัด (มหาชน) (ไทย ต่างชาติอื่นๆ)	2,289	ผลิต Paraxylene Benzene etc.
เอเพ็กซ์ เซอร์คิต (ไทยแลนด์) จำกัด (ไต้หวัน)	2,199	ผลิต Multi Layer Printed PCB
ยูเอ็มซี อิเล็กทรอนิกส์ (ประเทศ ไทย) จำกัด (ญี่ปุ่น)	1,900	ผลิต PCBA
MR.ATSUSHI SUZUKI (ญี่ปุ่น)	1,600	ผลิต Metal Parts
แคนนอน ไฮ-เทค (ประเทศไทย) จำกัด (ญี่ปุ่น)	1,580	ผลิต PCB
ไทยโพรเซสซิงเทคส์ จำกัด (ไทย, ญี่ปุ่น)	1,407	ผลิต Nylon Filament Yarn
โตโก รับเบอร์ เคมิคัล แอนด์ พลาสติก โปรดักส์(จำกัด) (ญี่ปุ่น)	1,089	ผลิต Electronic Part
ซีเกท เทคโนโลยี (ประเทศไทย) จำกัด (หมู่เกาะเคย์แมน)	1,004	ผลิต Head Stack Assembly

ข้อมูล ณ วันที่ 14 พฤษภาคม 2556  
สำนักความร่วมมือการลงทุนต่างประเทศ  
โทร. 0-2553-8111 ต่อ 6191

- หมายเหตุ :** 1) สถิติของสำนักงานจะครอบคลุมข้อมูลโครงการต่างชาติที่มาขอรับการส่งเสริม  
การลงทุนเท่านั้น ซึ่งข้อมูลในชั้นคำขอสิทธิและขออนุมัติเป็นข้อมูลแสดง  
ความจำนองที่จะลงทุน เป็นตัวชี้แนวโน้ม FDI  
2) สถิติชั้นคำขอสิทธิ คือ คำขอในแต่ละปีที่หักโครงการที่คืนคำขอฯ จนถึงวัน  
ประมวลผล