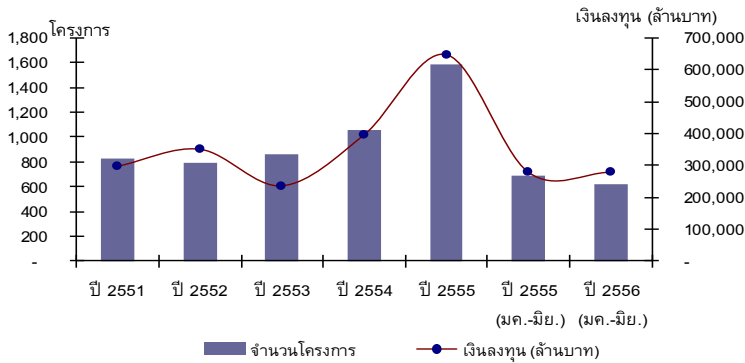


## สถิติการลงทุนโดยตรงจากต่างประเทศ รายเดือนสะสมปี 2556 (มกราคม-มิถุนายน)

### นับถ้าวสุกรี



- สถิติการยื่นขอส่งเสริมของโครงการลงทุนโดยตรงจากต่างประเทศในเดือน มค.-มิย. ปี 2556 เมื่อเปรียบเทียบกับปี 2555 ในช่วงเวลาเดียวกัน จำนวนโครงการลดลงร้อยละ 10.5 มูลค่าเงินลงทุนเพิ่มขึ้นร้อยละ 0.04

	ปี 2555 (มค.-มิย.)	ปี 2556 (มค.-มิย.)	
จำนวนโครงการ	692	619	▼ 10.5 %
มูลค่าเงินลงทุน(ล้านบาท)	278,470	278,596	▲ 0.04 %

- จำนวนโครงการจากต่างชาติที่ยื่นขอส่งเสริมการลงทุนคิดเป็นร้อยละ 58.7 ของจำนวนโครงการทั้งสิ้นที่ยื่นขอส่งเสริม (1,055 โครงการ) มูลค่าเงินลงทุนคิดเป็นร้อยละ 44.0 ของปริมาณเงินลงทุนทั้งสิ้นที่ยื่นขอส่งเสริม (632,741 ล้านบาท)
- ขนาดของโครงการลงทุนที่ยื่นขอส่งเสริมเป็นโครงการที่มูลค่าไม่เกิน 100 ล้านบาท จำนวน 360 โครงการ เป็นโครงการขนาด 100-999 ล้านบาท จำนวน 205 โครงการ และเป็นโครงการขนาดเงินลงทุนตั้งแต่ 1,000 ล้านบาทขึ้นไป จำนวน 54 โครงการ คิดเป็นร้อยละ 58.2 ร้อยละ 33.1 และ 8.7 ตามลำดับ
- ทั้งจำนวนโครงการและปริมาณเงินลงทุนจากต่างชาติที่ยื่นขอส่งเสริมเดือน มค.-มิย. ของปี 2556 ส่วนใหญ่อยู่ในกิจการผลิตภัณฑืโลหะ เครื่องจักรและอุปกรณ์ขนส่ง คิดเป็นร้อยละ 33.1 และ 52.3 ตามลำดับ

#### โครงการต่างชาติที่ยื่นขอส่งเสริมแยกตามประเภทอุตสาหกรรม เปรียบเทียบกับปีก่อนหน้า

ประเภท	ปี 2555(มค.-มิย.)		ปี 2556(มค.-มิย.)	
	จำนวนโครงการ	เงินลงทุน (ล้านบาท)	จำนวนโครงการ	เงินลงทุน (ล้านบาท)
หมวด 1	38	17,755	44	18,066
หมวด 2	16	7,678	24	15,519
หมวด 3	37	15,464	35	8,570
หมวด 4	240	108,882	205	145,722
หมวด 5	134	59,658	112	25,198
หมวด 6	97	27,331	79	15,227
หมวด 7	130	41,705	120	50,294

- โครงการจากต่างชาติที่ยื่นขอส่งเสริม ทั้งในด้านของจำนวนโครงการและมูลค่าเงินลงทุนส่วนใหญ่เป็นโครงการขยายคิดเป็นร้อยละ 61.2 และ 86.6 ตามลำดับ

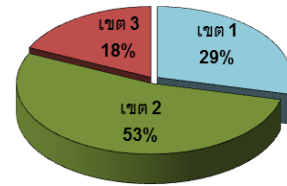
#### โครงการลงทุนจากต่างชาติ แยกตามประเภทโครงการ

ประเภท	จำนวนโครงการ	เงินลงทุน (ล้านบาท)
โครงการขยาย	379	241,192
โครงการใหม่	240	37,404

- ญี่ปุ่นยังคงเป็นประเทศที่มีปริมาณเงินลงทุนในการยื่นขอส่งเสริมสูงสุด รองลงมาคือ มาเลเซียและฮ่องกง

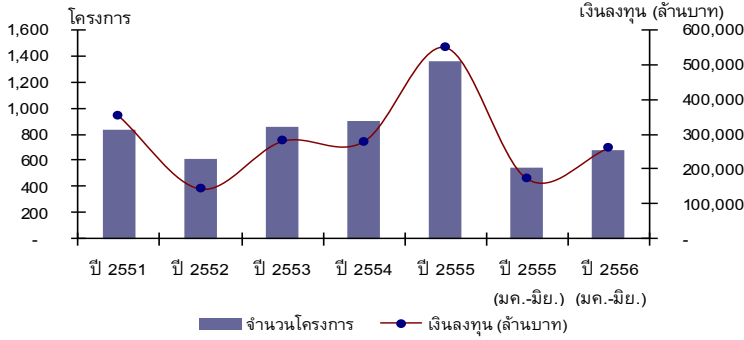
อันดับที่	แหล่งที่มา	จำนวนโครงการ	เงินลงทุน (ล้านบาท)
1	ญี่ปุ่น	333	184,153
2	มาเลเซีย	18	17,341
3	ฮ่องกง	19	15,381
4	สิงคโปร์	44	11,599
5	เนเธอร์แลนด์	12	9,360

- โครงการที่นักลงทุนต่างชาติยื่นขอฯ ส่วนใหญ่อยู่ในเขตการลงทุนที่ 2 จำนวน 329 โครงการ (152,041 ล้านบาท) ในเขตการลงทุนที่ 1 จำนวน 178 โครงการ (36,255 ล้านบาท) และในเขตส่งเสริมการลงทุนที่ 3 จำนวน 112 โครงการ (90,300 ล้านบาท) โดยจังหวัดที่จะมีการจัดตั้งโครงการมากที่สุดคือ ระยอง ชลบุรีและกรุงเทพมหานคร



- โครงการผลิตเพื่อการส่งออกร้อยละ 80 ขึ้นไป มีจำนวน 137 โครงการ คิดเป็นร้อยละ 22.1 ของโครงการต่างชาติทั้งสิ้นที่ยื่นขอส่งเสริม
- โครงการต่างชาติที่ยื่นขอส่งเสริมในครึ่งปีแรกของปี 2556 จะก่อให้เกิดการจ้างงานภายในประเทศ แยกเป็นแรงงานไทย 67,110 คนและต่างชาติ 2,253 คน
- ➔ ญี่ปุ่น : มีโครงการยื่นขอส่งเสริม 333 โครงการ มูลค่าเงินลงทุน 184,153 ล้านบาท จำนวนโครงการลดลงร้อยละ 14.4 มูลค่าเงินลงทุนเพิ่มขึ้นจากปีก่อนหน้าร้อยละ 4.4
- ➔ สหรัฐฯ : มีโครงการยื่นขอส่งเสริม 32 โครงการ มูลค่าเงินลงทุน 6,776 ล้านบาท จำนวนโครงการเพิ่มขึ้นร้อยละ 39.1 มูลค่าเงินลงทุนลดลงจากปีก่อนหน้าร้อยละ 29.4
- ➔ ยุโรป : มีโครงการยื่นขอส่งเสริม 72 โครงการ มูลค่าเงินลงทุน 19,742 ล้านบาท จำนวนโครงการและมูลค่าเงินลงทุนลดลงจากปีก่อนหน้าร้อยละ 15.3 และ 16.4 ตามลำดับ แหล่งเงินทุนส่วนใหญ่มาจากเนเธอร์แลนด์
- ➔ เอเชีย : มีโครงการยื่นขอส่งเสริม 65 โครงการ มูลค่าเงินลงทุนรวม 29,089 ล้านบาท จำนวนโครงการและมูลค่าเงินลงทุนลดลงร้อยละ 26.1 และ 1.6 ตามลำดับ แหล่งเงินทุนส่วนใหญ่มาจากมาเลเซียและสิงคโปร์
- ➔ จีน : มีโครงการยื่นขอส่งเสริม 16 โครงการ มูลค่าเงินลงทุน 7,593 ล้านบาท จำนวนโครงการลดลงจากปีก่อนหน้า 2 โครงการ มูลค่าเงินลงทุนเพิ่มขึ้นร้อยละ 37.2
- ➔ เกาหลีใต้ : มีโครงการยื่นขอส่งเสริม 20 โครงการ มูลค่าเงินลงทุน 1,298 ล้านบาท จำนวนโครงการเพิ่มขึ้นร้อยละ 53.8 ส่วนมูลค่าเงินลงทุนเพิ่มขึ้นร้อยละ 23.6
- ➔ ไต้หวัน : มีโครงการยื่นขอส่งเสริม 30 โครงการ มูลค่าเงินลงทุน 5,204 ล้านบาท เมื่อเปรียบเทียบกับปีก่อนหน้า จำนวนโครงการเพิ่มขึ้นร้อยละ 11.1 มูลค่าเงินลงทุนเพิ่มขึ้นร้อยละ 38.7
- ➔ อินเดีย : มีโครงการยื่นขอส่งเสริม 11 โครงการ มูลค่าเงินลงทุน 650 ล้านบาท จำนวนโครงการและมูลค่าเงินลงทุนลดลงจากปีก่อนหน้าร้อยละ 26.7 และ 72.3 ตามลำดับ

ข้อมูล



- โครงการลงทุนโดยตรงจากต่างประเทศที่ได้รับการอนุมัติในเดือน มค.-มีย. ปี 2556 เมื่อเปรียบเทียบกับปี 2555 ในเวลาเดียวกัน จำนวนโครงการและมูลค่าเงินลงทุนเพิ่มขึ้นร้อยละ 24.6 และ 51.9 ตามลำดับ

	ปี 2555 (มค.-มีย.)	ปี 2556 (มค.-มีย.)	
จำนวนโครงการ	541	674	▲ 24.6 %
มูลค่าเงินลงทุน(ล้านบาท)	171,092	260,004	▲ 51.9 %

- จำนวนโครงการจากต่างชาติที่ได้รับการอนุมัติคิดเป็นร้อยละ 60.8 ของจำนวนโครงการทั้งสิ้นที่ได้รับการอนุมัติ (1,108 โครงการ) มูลค่าเงินลงทุนคิดเป็นร้อยละ 57.7 ของปริมาณเงินลงทุนทั้งสิ้นที่ได้รับการอนุมัติ (450,400 ล้านบาท)
- ขนาดของโครงการลงทุนที่ได้รับการอนุมัติ เป็นโครงการมูลค่าไม่เกิน 100 ล้านบาท จำนวน 381 โครงการ เป็นโครงการขนาด 100-999 ล้านบาท จำนวน 252 โครงการ โครงการขนาดเงินลงทุนตั้งแต่ 1,000 ล้านบาทขึ้นไป จำนวน 41 โครงการ คิดเป็นร้อยละ 56.5 ร้อยละ 37.4 และ 6.1 ตามลำดับ
- ทั้งจำนวนโครงการและปริมาณเงินลงทุนจากต่างชาติที่ได้รับอนุมัติในเดือน มค.-มีย. ของปี 2556 ส่วนใหญ่เป็นกิจการผลิตผลิตภัณฑ์โลหะเครื่องจักรและอุปกรณ์ขนส่งคิดเป็นร้อยละ 30.0 และ 30.6 ตามลำดับ

โครงการต่างชาติที่ได้รับการอนุมัติ แยกตามประเภทอุตสาหกรรมเปรียบเทียบกับปีก่อนหน้า

ประเภท	ปี 2555(มค.-มีย.)		ปี 2556(มค.-มีย.)	
	จำนวนโครงการ	เงินลงทุน (ล้านบาท)	จำนวนโครงการ	เงินลงทุน (ล้านบาท)
หมวด 1	29	12,993	39	13,186
หมวด 2	15	16,709	11	2,922
หมวด 3	31	9,740	36	10,399
หมวด 4	162	42,769	202	79,541
หมวด 5	109	44,085	135	65,840
หมวด 6	74	19,941	117	38,919
หมวด 7	121	24,856	134	49,197

- โครงการจากต่างชาติที่ได้รับการอนุมัติ ในด้านของจำนวนโครงการและมูลค่าเงินลงทุนส่วนใหญ่มาจากการขยายโครงการ คิดเป็นร้อยละ 68.1 และ 76.6 ตามลำดับ

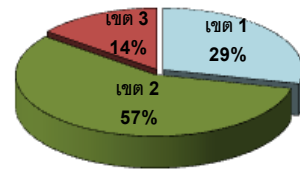
โครงการลงทุนจากต่างชาติ แยกตามประเภทโครงการ

ประเภท	จำนวนโครงการ	เงินลงทุน (ล้านบาท)
โครงการขยาย	459	199,229
โครงการใหม่	215	60,775

- แหล่งที่มาของเงินลงทุนในโครงการที่ได้รับการอนุมัติส่วนใหญ่มาจากประเทศญี่ปุ่น ฮองกงและเนเธอร์แลนด์

อันดับที่	แหล่งที่มา	จำนวนโครงการ	เงินลงทุน (ล้านบาท)
1	ญี่ปุ่น	374	124,458
2	ฮองกง	30	33,988
3	เนเธอร์แลนด์	18	26,355
4	มาเลเซีย	18	18,111
5	สิงคโปร์	47	7,832

- โครงการที่นักลงทุนต่างชาติได้รับการอนุมัติ อยู่ในเขตการลงทุนที่ 2 จำนวน 384 โครงการ (156,194 ล้านบาท) รองลงมาคือเขตการลงทุนที่ 1 จำนวน 193 โครงการ (47,145 ล้านบาท) และเขตส่งเสริมการลงทุนที่ 3 จำนวน 97 โครงการ (56,665 ล้านบาท) ทั้งนี้โครงการดังกล่าวส่วนใหญ่จัดตั้งอยู่ในเขตจังหวัดพระนครศรีอยุธยา ชลบุรีและระยอง



- โครงการผลิตเพื่อการส่งออกร้อยละ 80 ขึ้นไป มีจำนวน 176 โครงการ คิดเป็นร้อยละ 26.1 ของโครงการต่างชาติทั้งสิ้นที่ได้รับการอนุมัติ
- โครงการต่างชาติที่ได้รับการอนุมัติในเดือน มค.-มีย. ของปีนี้ จะก่อให้เกิดการจ้างงานภายในประเทศ แยกเป็นแรงงานไทย 107,992 คน และต่างชาติ 2,012 คน
- โครงการขนาดใหญ่ (เงินลงทุนตั้งแต่ 1,000 ล้านบาทขึ้นไป) ที่ได้รับการอนุมัติในเดือน มค.-มีย. ปี 2556 มีจำนวน 41 โครงการ ดังนี้

โครงการ	เงินลงทุน (ล้านบาท)	ประเภทกิจการ
นิสสัน มอเตอร์ (ประเทศไทย) จำกัด (ไทย,ญี่ปุ่น)	15,000	ผลิตรถ Pick Up
อพอลโล ไทร์ส (ประเทศไทย) จำกัด (ไทย,เนเธอร์แลนด์)	14,735	ผลิต Radial Tire
ไทยแอร์เอเชีย จำกัด (ไทย,มาเลเซีย)	14,360	กิจการขนส่งทางอากาศ
นิคอน (ประเทศไทย) จำกัด (ญี่ปุ่น)	12,252	ผลิต Digital Camera, Lens, Semi-Products for Optical Products
MAZDA POWERTRAIN MANUFACTURING (THAILAND) (ญี่ปุ่น)	11,284	ผลิต Automatic Transmission
ทูเรค (ประเทศไทย) จำกัด (เนเธอร์แลนด์)	5,555	ผลิต Lactic Acid
พีทีที โกลบอล เคมิคอล จำกัด (มหาชน) (ไทย,ต่างชาติอื่นๆ)	5,520	ผลิต Purified Hydrogen
เม็กเทค แมนูแฟคเจอร์ริง คอร์ปอเรชั่น (ประเทศไทย) (ญี่ปุ่น)	4,607	ผลิตชิ้นส่วน/อุปกรณ์ อิเล็กทรอนิกส์
กรีโนวชั่น เพาเวอร์ จำกัด (ฮองกง)	4,552	กิจการผลิตพลังงานไฟฟ้า จากพลังงานลม
เบลตัน อินดัสเตรียล (ประเทศไทย) จำกัด (ฮองกง)	4,500	ผลิต HDD Parts
เม็กเทค แมนูแฟคเจอร์ริง คอร์ปอเรชั่น (ประเทศไทย) (ญี่ปุ่น)	4,325	ผลิตชิ้นส่วน/อุปกรณ์ อิเล็กทรอนิกส์

โครงการ	เงินลงทุน (ล้านบาท)	ประเภทกิจการ
แบ็กซ์เตอร์ เมนูแพคเจอร์ริง (ประเทศไทย) จำกัด (สวิส)	3,661	ผลิต CAPD
มินท์ ออโตโมบิล พาร์ท (ประเทศไทย) จำกัด (ฮ่องกง)	3,200	ผลิต Surface Treatment, Plastic Parts for Automotive Products
สยามทรีค เรเดียล จำกัด (ไทย,ฮ่องกง)	3,192	ผลิต Radial Tire
เม็กเท็ค แมนูแพคเจอร์ริง คอร์ ปอเรชั่น (ประเทศไทย) (ญี่ปุ่น)	2,328	ผลิต PCBA for HDD
MR.YOSHIHISA KAWAHARA (ญี่ปุ่น)	2,309	ผลิต Meta-Aramid Staple Fiber
เวลแพค อินโนเวชั่น จำกัด (ไทย,ญี่ปุ่น)	1,660	ผลิต Storage
อัครโซ โนเบล พันท์ส (ประเทศ ไทย) จำกัด (เนเธอร์แลนด์)	1,155	ผลิตสี Coated Colour
ดีดีเค (ประเทศไทย) จำกัด (ญี่ปุ่น)	1,120	ผลิต Electronic Part
MR.IGNATIUS LOH KEAN LOY (ฮ่องกง)	1,084	ผลิต Electronic Parts Automotive Product
เบนซ์มาร์ค อิเล็กทรอนิกส์ (ประเทศไทย) จำกัด (เนเธอร์แลนด์)	1,056	ผลิต PCBA and Electronic Products
วาย-โอกูระ ออโตโมทีฟ (ไทยแลนด์) จำกัด (ญี่ปุ่น)	1,045	ผลิต Stamping Parts
ซิลเซดิกา (ประเทศไทย) จำกัด (แคนาดา)	3,106	ผลิต PCBA for Electronics Products
สแปนชั่น (ไทยแลนด์) จำกัด (สหรัฐฯ)	3,068	ผลิต IC
พีทีที โกลบอล เคมิคอล จำกัด (มหาชน) (ไทย ต่างชาติอื่นๆ)	2,289	ผลิต Paraxylene Benzene etc.
เอเพ็กซ์ เซอร์คิต (ไทยแลนด์) จำกัด (ไต้หวัน)	2,199	ผลิต Multi Layer Printed PCB
ยูเอ็มซี อิเล็กทรอนิกส์ (ประเทศ ไทย) จำกัด (ญี่ปุ่น)	1,900	ผลิต PCBA
CITIZEN SEIMITSU (THAILAND) CO., LTD. (ญี่ปุ่น)	1,600	ผลิต Metal Parts
แคนนอน ไฮ-เทค (ประเทศไทย) จำกัด (ญี่ปุ่น)	1,580	ผลิต PCB
ไทยโพรเซสซิงเทค จำกัด (ไทย,ญี่ปุ่น)	1,407	ผลิต Nylon Filament Yarn
โตโก รับเบอร์ เคมิคัล แอนด์ พลาสติก โปรดักส์(จำกัด) (ญี่ปุ่น)	1,089	ผลิต Electronic Part
ซีเกท เทคโนโลยี (ประเทศไทย) จำกัด (หมู่เกาะเคย์แมน)	1,004	ผลิต Head Stack Assembly
ที ซี อีฟ จี คอมเพรสเซอร์ (ประเทศไทย) จำกัด (ไทย,ญี่ปุ่น)	1,416	ผลิต Compressor for Air Conditioner
ไคววา คาเซอิ (ไทยแลนด์) จำกัด (ญี่ปุ่น)	2,243	ผลิต Plastic Parts for Indus. Goods

โครงการ	เงินลงทุน (ล้านบาท)	ประเภทกิจการ
น้ำประปาไทย จำกัด (มหาชน) (ไทย,ต่างชาติอื่นๆ)	1,235	กิจการผลิตน้ำประปา
สายการบินนกแอร์ จำกัด (มหาชน) (ไทย,ฮ่องกง)	13,710	กิจการขนส่งทางอากาศ
บริดจสโตน เอเชีย แปซิฟิก เทคนิคอล เซ็นเตอร์ (สิงคโปร์)	1,543	กิจการสำนักงานปฏิบัติการ ภูมิภาค (ROH)
สยาม ควอลิตี้ สตาร์ช จำกัด (ไทย,ญี่ปุ่น)	1,250	ผลิต Tapioca & Modified Starch
แมกเนคอมพ์ พรีซิชั่น เทคโนโลยี จำกัด (มหาชน) (ต่างชาติอื่นๆ)	2,179	ผลิต Suspension for Hard Disk Drive
เอพีซีบี อิเล็กทรอนิกส์ (ประเทศ ไทย) จำกัด (ชามัว)	2,081	ผลิต PCB (Printed Circuit Board)
สวนอุตสาหกรรมโรจนะ จำกัด (มหาชน) (ต่างชาติอื่นๆ)	2,030	กิจการเขตอุตสาหกรรม

ข้อมูล ณ วันที่ 8 กรกฎาคม 2556  
สำนักความร่วมมือการลงทุนต่างประเทศ  
โทร. 0-2553-8111 ต่อ 6191

- หมายเหตุ :1) สถิติของสำนักงานจะครอบคลุมข้อมูลโครงการต่างชาติที่มาขอรับการส่งเสริม  
การลงทุนเท่านั้น ซึ่งข้อมูลในขั้นคำขอสูทธิและขั้นอนุมัติเป็นข้อมูลแสดง  
ความจําานที่จะลงทุน เป็นตัวชี้แนวโน้ม FDI  
2) สถิติขั้นคำขอสูทธิ คือ คำขอในแต่ละปีที่ทุกโครงการที่คืนคำขอฯ จนถึงวัน  
ประมวลผล