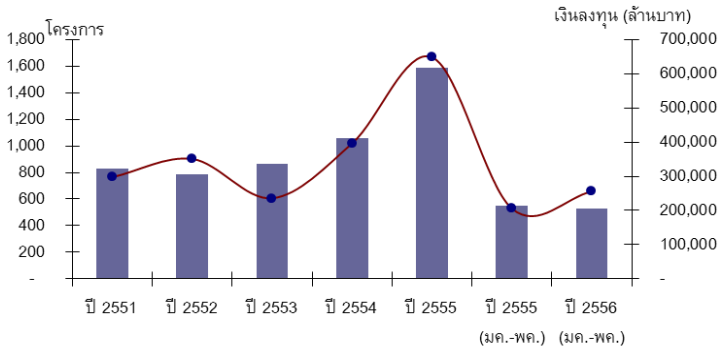


## สถิติการลงทุนโดยตรงจากต่างประเทศ รายเดือนสะสมปี 2556 (มกราคม-พฤษภาคม)

### นับถ้าวสุกรี



- สถิติการยื่นขอส่งเสริมของโครงการลงทุนโดยตรงจากต่างประเทศในเดือน มค.-พค. ปี 2556 เมื่อเปรียบเทียบกับปี 2555 ในเวลาเดียวกัน จำนวนโครงการลดลงร้อยละ 3.8 มูลค่าเงินลงทุนเพิ่มขึ้นร้อยละ 24.4

	ปี 2555 (มค.-พค.)	ปี 2556 (มค.-พค.)
จำนวนโครงการ	547	526 ▼ 3.8 %
มูลค่าเงินลงทุน(ล้านบาท)	205,646	255,848 ▲ 24.4 %

- จำนวนโครงการจากต่างชาติที่ยื่นขอส่งเสริมการลงทุนคิดเป็นร้อยละ 57.2 ของจำนวนโครงการทั้งสิ้นที่ยื่นขอส่งเสริม (919 โครงการ) มูลค่าเงินลงทุนคิดเป็นร้อยละ 45.3 ของปริมาณเงินลงทุนทั้งสิ้นที่ยื่นขอส่งเสริม (564,849 ล้านบาท)
- ขนาดของโครงการลงทุนที่ยื่นขอส่งเสริมเป็นโครงการที่มูลค่าไม่เกิน 100 ล้านบาท จำนวน 302 โครงการ เป็นโครงการขนาด 100-999 ล้านบาท จำนวน 173 โครงการ และเป็นโครงการขนาดเงินลงทุนตั้งแต่ 1,000 ล้านบาทขึ้นไป จำนวน 51 โครงการ คิดเป็นร้อยละ 57.4 ร้อยละ 32.9 และ 9.7 ตามลำดับ
- ทั้งจำนวนโครงการและปริมาณเงินลงทุนจากต่างชาติที่ยื่นขอส่งเสริมเดือน มค.-พค. ของปี 2556 ส่วนใหญ่อยู่ในกิจการผลิตภัณฑืโลหะ เครื่องจักรและอุปกรณ์ขนส่ง คิดเป็นร้อยละ 33.1 และ 51.5 ตามลำดับ

#### โครงการต่างชาติที่ยื่นขอส่งเสริมแยกตามประเภทอุตสาหกรรม เปรียบเทียบกับปีก่อนหน้า

ประเภท	ปี 2555(มค.-พค.)		ปี 2556(มค.-พค.)	
	จำนวนโครงการ	เงินลงทุน (ล้านบาท)	จำนวนโครงการ	เงินลงทุน (ล้านบาท)
หมวด 1	25	16,047	45	21,501
หมวด 2	15	7,426	22	14,857
หมวด 3	36	15,243	27	7,115
หมวด 4	176	62,479	174	131,845
หมวด 5	116	55,736	93	18,438
หมวด 6	73	24,306	62	13,777
หมวด 7	106	24,409	103	48,315

- โครงการจากต่างชาติที่ยื่นขอส่งเสริม ทั้งในด้านของจำนวนโครงการและมูลค่าเงินลงทุนส่วนใหญ่เป็นโครงการขยายคิดเป็นร้อยละ 60.3 และ 86.1 ตามลำดับ

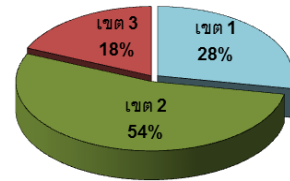
#### โครงการลงทุนจากต่างชาติ แยกตามประเภทโครงการ

ประเภท	จำนวนโครงการ	เงินลงทุน (ล้านบาท)
โครงการขยาย	317	220,284
โครงการใหม่	209	35,564

- ญี่ปุ่นยังคงเป็นประเทศที่มีปริมาณเงินลงทุนในการยื่นขอส่งเสริมสูงที่สุด รองลงมาคือ มาเลเซียและฮ่องกง

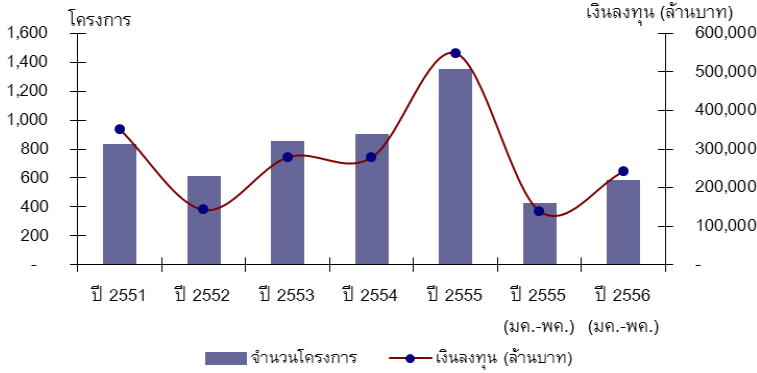
อันดับที่	แหล่งที่มา	จำนวนโครงการ	เงินลงทุน (ล้านบาท)
1	ญี่ปุ่น	282	167,767
2	มาเลเซีย	156	16,850
3	ฮ่องกง	14	15,246
4	สิงคโปร์	33	10,480
5	เนเธอร์แลนด์	10	9,112

- โครงการที่นักลงทุนต่างชาติยื่นขอฯ ส่วนใหญ่อยู่ในเขตการลงทุนที่ 2 จำนวน 282 โครงการ (142,816 ล้านบาท) ในเขตการลงทุนที่ 1 จำนวน 147 โครงการ (26,069 ล้านบาท) และในเขตส่งเสริมการลงทุนที่ 3 จำนวน 97 โครงการ (86,965 ล้านบาท) โดยจังหวัดที่จะมีการจัดตั้งโครงการมากที่สุดคือ ระยอง ชลบุรีและกรุงเทพมหานคร



- โครงการผลิตเพื่อการส่งออกร้อยละ 80 ขึ้นไป มีจำนวน 120 โครงการ คิดเป็นร้อยละ 22.8 ของโครงการต่างชาติทั้งสิ้นที่ยื่นขอส่งเสริม
- โครงการต่างชาติที่ยื่นขอส่งเสริมในเดือน มค.-พค. ของปีนี้ จะก่อให้เกิดการจ้างงานภายในประเทศ แยกเป็นแรงงานไทย 59,872คนและต่างชาติ 1,929 คน
- ➔ ญี่ปุ่น : มีโครงการยื่นขอส่งเสริม 282 โครงการ มูลค่าเงินลงทุน 167,767 ล้านบาท จำนวนโครงการลดลงร้อยละ 8.4 มูลค่าเงินลงทุนเพิ่มขึ้นจากปีก่อนหน้าร้อยละ 28.6
- ➔ สหรัฐฯ : มีโครงการยื่นขอส่งเสริม 29 โครงการ มูลค่าเงินลงทุน 6,126 ล้านบาท จำนวนโครงการเพิ่มขึ้นร้อยละ 61.1 มูลค่าเงินลงทุนลดลงจากปีก่อนหน้าร้อยละ 32.9
- ➔ ยุโรป : มีโครงการยื่นขอส่งเสริม 59 โครงการ มูลค่าเงินลงทุน 17,463 ล้านบาท จำนวนโครงการและมูลค่าเงินลงทุนลดลงจากปีก่อนหน้าร้อยละ 18.0 และ 21.7 ตามลำดับ แหล่งเงินทุนส่วนใหญ่มาจากเนเธอร์แลนด์
- ➔ เอเชีย : มีโครงการยื่นขอส่งเสริม 51 โครงการ มูลค่าเงินลงทุนรวม 27,479 ล้านบาท จำนวนโครงการลดลงร้อยละ 27.1 มูลค่าเงินลงทุนเพิ่มขึ้นร้อยละ 21.3 แหล่งเงินทุนส่วนใหญ่มาจากมาเลเซียและสิงคโปร์
- ➔ จีน : มีโครงการยื่นขอส่งเสริม 13 โครงการ มูลค่าเงินลงทุน 2,615 ล้านบาท จำนวนโครงการลดลงจากปีก่อนหน้า 3 โครงการ มูลค่าเงินลงทุนลดลงร้อยละ 49.3
- ➔ เกาหลีใต้ : มีโครงการยื่นขอส่งเสริม 20 โครงการ มูลค่าเงินลงทุน 4,780 ล้านบาท จำนวนโครงการเพิ่มขึ้นร้อยละ 81.8 ส่วนมูลค่าเงินลงทุนเพิ่มขึ้น 4.3 เท่า (มีโครงการขนาดใหญ่ยื่นขอส่งเสริมในกิจการผลิตสิ่งปรุงแต่งอาหาร)
- ➔ ไต้หวัน : มีโครงการยื่นขอส่งเสริม 25 โครงการ มูลค่าเงินลงทุน 4,678 ล้านบาท เมื่อเปรียบเทียบกับปีก่อนหน้า จำนวนโครงการเพิ่มขึ้นร้อยละ 25 มูลค่าเงินลงทุนเพิ่มขึ้นร้อยละ 44.5
- ➔ อินเดีย : มีโครงการยื่นขอส่งเสริม 8 โครงการ มูลค่าเงินลงทุน 428 ล้านบาท จำนวนโครงการเท่ากับปีก่อนหน้า ส่วนมูลค่าเงินลงทุนลดลงร้อยละ 66.4

ข้อมูล



- โครงการลงทุนโดยตรงจากต่างประเทศที่ได้รับการอนุมัติในเดือน มค.-พค. ปี 2556 เมื่อเปรียบเทียบกับปี 2555 ในช่วงเวลาเดียวกัน จำนวนโครงการและมูลค่าเงินลงทุนเพิ่มขึ้นร้อยละ 37.3 และ 73.9 ตามลำดับ

	ปี 2555 (มค.-พค.)	ปี 2556 (มค.-พค.)	
จำนวนโครงการ	426	585	▲ 37.3 %
มูลค่าเงินลงทุน(ล้านบาท)	139,118	242,010	▲ 73.9 %

- จำนวนโครงการจากต่างชาติที่ได้รับการอนุมัติคิดเป็นร้อยละ 61.1 ของจำนวนโครงการทั้งสิ้นที่ได้รับการอนุมัติ (957 โครงการ) มูลค่าเงินลงทุนคิดเป็นร้อยละ 58.7 ของปริมาณเงินลงทุนทั้งสิ้นที่ได้รับการอนุมัติ (412,076 ล้านบาท)
- ขนาดของโครงการลงทุนที่ได้รับการอนุมัติ เป็นโครงการมูลค่าไม่เกิน 100 ล้านบาท จำนวน 330 โครงการ เป็นโครงการขนาด 100-999 ล้านบาท จำนวน 217 โครงการ โครงการขนาดเงินลงทุนตั้งแต่ 1,000 ล้านบาทขึ้นไป จำนวน 38 โครงการ คิดเป็นร้อยละ 56.5 ร้อยละ 37.1 และ 6.5 ตามลำดับ
- ทั้งจำนวนโครงการและปริมาณเงินลงทุนจากต่างชาติที่ได้รับอนุมัติในเดือน มค.-พค. ของปี 2556 ส่วนใหญ่เป็นกิจการผลิตผลิตภัณฑ์โลหะเครื่องจักรและอุปกรณ์ขนส่งคิดเป็นร้อยละ 28.7 และ 30.6 ตามลำดับ

โครงการต่างชาติที่ได้รับการอนุมัติ แยกตามประเภทอุตสาหกรรม เปรียบเทียบกับปีก่อนหน้า

ประเภท	ปี 2555(มค.-พค.)		ปี 2556(มค.-พค.)	
	จำนวนโครงการ	เงินลงทุน (ล้านบาท)	จำนวนโครงการ	เงินลงทุน (ล้านบาท)
หมวด 1	18	8,505	34	12,009
หมวด 2	13	16,076	8	2,326
หมวด 3	26	6,288	29	8,313
หมวด 4	131	35,248	168	74,200
หมวด 5	86	35,467	118	60,875
หมวด 6	60	15,996	106	36,804
หมวด 7	92	21,538	122	47,482

- โครงการจากต่างชาติที่ได้รับการอนุมัติ ในด้านของจำนวนโครงการและมูลค่าเงินลงทุนส่วนใหญ่เป็นโครงการขยาย คิดเป็นร้อยละ 68.5 และ 76.0 ตามลำดับ

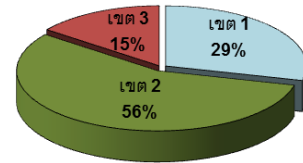
โครงการลงทุนจากต่างชาติ แยกตามประเภทโครงการ

ประเภท	จำนวนโครงการ	เงินลงทุน (ล้านบาท)
โครงการขยาย	401	184,020
โครงการใหม่	184	57,990

- แหล่งที่มาของเงินลงทุนในโครงการที่ได้รับการอนุมัติส่วนใหญ่มาจากประเทศญี่ปุ่น ฮองกงและเนเธอร์แลนด์

อันดับที่	แหล่งที่มา	จำนวนโครงการ	เงินลงทุน (ล้านบาท)
1	ญี่ปุ่น	317	116,785
2	ฮองกง	29	33,981
3	เนเธอร์แลนด์	17	25,950
4	มาเลเซีย	15	17,209
5	สิงคโปร์	40	6,882

- โครงการที่นักลงทุนต่างชาติได้รับการอนุมัติ อยู่ในเขตการลงทุนที่ 2 จำนวน 330 โครงการ (141,447 ล้านบาท) รองลงมาคือเขตการลงทุนที่ 1 จำนวน 169 โครงการ (46,221 ล้านบาท) และเขตส่งเสริมการลงทุนที่ 3 จำนวน 86 โครงการ (54,342 ล้านบาท) ทั้งนี้ โครงการดังกล่าวส่วนใหญ่จัดตั้งอยู่ในเขตจังหวัดพระนครศรีอยุธยา ชลบุรีและระยอง



- โครงการผลิตเพื่อการส่งออกร้อยละ 80 ขึ้นไป มีจำนวน 150 โครงการ คิดเป็นร้อยละ 25.6 ของโครงการต่างชาติทั้งสิ้นที่ได้รับการอนุมัติ
- โครงการต่างชาติที่ได้รับการอนุมัติในเดือน มค.-พค. ของปีนี้ จะก่อให้เกิดการจ้างงานภายในประเทศ แยกเป็นแรงงานไทย 96,335 คน และต่างชาติ 1,740 คน
- โครงการขนาดใหญ่ (เงินลงทุนตั้งแต่ 1,000 ล้านบาทขึ้นไป) ที่ได้รับการอนุมัติในเดือน มค.-พค. ปี 2556 มีจำนวน 38 โครงการ ดังนี้

โครงการ	เงินลงทุน (ล้านบาท)	ประเภทกิจการ
นิสสัน มอเตอร์ (ประเทศไทย) จำกัด (ไทย,ญี่ปุ่น)	15,000	ผลิตรถ Pick Up
อพอลโล ไทร์ส (ประเทศไทย) จำกัด (ไทย,เนเธอร์แลนด์)	14,735	ผลิต Radial Tire
ไทยแอร์เอเชีย จำกัด (ไทย,มาเลเซีย)	14,360	กิจการขนส่งทางอากาศ
นิคอน (ประเทศไทย) จำกัด (ญี่ปุ่น)	12,252	ผลิต Digital Camera, Lens, Semi-Products for Optical Products
MR.CHOICHI YUKI (ญี่ปุ่น)	11,284	ผลิต Automatic Transmission
ฟูเรค (ประเทศไทย) จำกัด (เนเธอร์แลนด์)	5,555	ผลิต Lactic Acid
พีทีที โกลบอล เคมิคอล จำกัด (มหาชน) (ไทย,ต่างชาติอื่นๆ)	5,520	ผลิต Purified Hydrogen
เม็กเท็ค แมนูแฟคเจอร์ส คอร์ปอเรชั่น (ประเทศไทย) (ญี่ปุ่น)	4,607	ผลิตชิ้นส่วน/อุปกรณ์ อิเล็กทรอนิกส์
กรีโนเวชั่น เพาเวอร์ จำกัด (ฮ่องกง)	4,552	กิจการผลิตพลังงานไฟฟ้า จากพลังงานลม
เบลตัน อินดัสเทรียล (ประเทศไทย) จำกัด (ฮ่องกง)	4,500	ผลิต HDD Parts
เม็กเท็ค แมนูแฟคเจอร์ส คอร์ปอเรชั่น (ประเทศไทย) (ญี่ปุ่น)	4,325	ผลิตชิ้นส่วน/อุปกรณ์ อิเล็กทรอนิกส์

โครงการ	เงินลงทุน (ล้านบาท)	ประเภทกิจการ
แบ็กซ์เตอร์ เมนูแพคเจอร์ริง (ประเทศไทย) จำกัด (สวีต)	3,661	ผลิต CAPD
มีนัท ออโตโมบิล พาร์ท (ประเทศไทย) จำกัด (ฮ่องกง)	3,200	ผลิต Surface Treatment, Plastic Parts for Automotive Products
สยามทรีค เรเดียล จำกัด (ไทย,ฮ่องกง)	3,192	ผลิต Radial Tire
เม็กเทค แมนูแพคเจอร์ริง คอร์ ปอเรชั่น (ประเทศไทย) (ญี่ปุ่น)	2,328	ผลิต PCBA for HDD
MR.YOSHIIHISA KAWAHARA (ญี่ปุ่น)	2,309	ผลิต Meta-Aramid Staple Fiber
เวลแพค อินโนเวชั่น จำกัด (ไทย,ญี่ปุ่น)	1,660	ผลิต Storage
อิคโซ โนเบล พันท์ส (ประเทศ ไทย) จำกัด (เนเธอร์แลนด์)	1,155	ผลิตสี Coated Colour
ดีดีเค (ประเทศไทย) จำกัด (ญี่ปุ่น)	1,120	ผลิต Electronic Part
MR.IGNATIUS LOH KEAN LOY (ฮ่องกง)	1,084	ผลิต Electronic Parts Automotive Product
เบนซ์มาร์ค อิเล็กทรอนิกส์ (ประเทศไทย) จำกัด (เนเธอร์แลนด์)	1,056	ผลิต PCBA and Electronic Products
วาย-โอกูระ ออโตโมทีฟ (ไทยแลนด์) จำกัด (ญี่ปุ่น)	1,045	ผลิต Stamping Parts
ซิเลคติก้า (ประเทศไทย) จำกัด (แคนาดา)	3,106	ผลิต PCBA for Electronics Products
สแปนชั่น (ไทยแลนด์) จำกัด (สหรัฐฯ)	3,068	ผลิต IC
พีทีที โกลบอล เคมิคอล จำกัด (มหาชน) (ไทย ต่างชาติอื่นๆ)	2,289	ผลิต Paraxylene Benzene etc.
เอเพ็กซ์ เซอร์คิต (ไทยแลนด์) จำกัด (ไต้หวัน)	2,199	ผลิต Multi Layer Printed PCB
ยูเอ็มซี อิเล็กทรอนิกส์ (ประเทศ ไทย) จำกัด (ญี่ปุ่น)	1,900	ผลิต PCBA
MR.ATSUSHI SUZUKI (ญี่ปุ่น)	1,600	ผลิต Metal Parts
แคนนอน ไฮ-เทค (ประเทศไทย) จำกัด (ญี่ปุ่น)	1,580	ผลิต PCB
ไทยโพรเซสซิงเทคส์ จำกัด (ไทย,ญี่ปุ่น)	1,407	ผลิต Nylon Filament Yarn
โตโก รีบเบอร์ เคมิคัล แอนด์ พลาสติก โปรดักส์(จำกัด) (ญี่ปุ่น)	1,089	ผลิต Electronic Part
ซีเกท เทคโนโลยี (ประเทศไทย) จำกัด (หมู่เกาะเคย์แมน)	1,004	ผลิต Head Stack Assembly
ที ซี เอฟ จี คอมเพรสเซอร์ (ประเทศไทย) จำกัด (ไทย,ญี่ปุ่น)	1,416	ผลิต Compressor for Air Conditioner
โดวา คาเซอิ (ไทยแลนด์) จำกัด (ญี่ปุ่น)	2,243	ผลิต Plastic Parts for Indus. Goods

โครงการ	เงินลงทุน (ล้านบาท)	ประเภทกิจการ
น้ำประปาไทย จำกัด (มหาชน) (ไทย,ต่างชาติอื่นๆ)	1,235	กิจการผลิตน้ำประปา
สายการบินนกแอร์ จำกัด (มหาชน) (ไทย,ฮ่องกง)	13,710	กิจการขนส่งทางอากาศ
บริดจสโตน เอเชีย แปซิฟิก เทคนิคอล เซ็นเตอร์ (สิงคโปร์)	1,543	กิจการสำนักงานปฏิบัติการ ภูมิภาค (ROH)
สยาม ควอลิตี้ สตาร์ช จำกัด (ไทย,ญี่ปุ่น)	1,250	ผลิต Tapioca & Modified Starch

ข้อมูล ณ วันที่ 12 มิถุนายน 2556  
สำนักความร่วมมือการลงทุนต่างประเทศ  
โทร. 0-2553-8111 ต่อ 6191

หมายเหตุ :1) สถิติของสำนักงานฯจะครอบคลุมข้อมูลโครงการต่างชาติที่มาขอรับการส่งเสริม  
การลงทุนเท่านั้น ซึ่งข้อมูลในชั้นคำขอสูทธิและชั้นอนุมัติเป็นข้อมูลแสดง  
ความจำนงที่จะลงทุน เป็นตัวชี้แนวโน้ม FDI  
2) สถิติชั้นคำขอสูทธิ คือ คำขอฯในแต่ละปีที่หักโครงการที่คืนคำขอฯ จนถึงวัน  
ประมวลผล