

ภาวะการส่งเสริมการลงทุนในครึ่งปีแรกของปี 2562

1. ภาพรวมการส่งเสริมการลงทุน

- **การขอรับการส่งเสริม** ในเดือนมกราคม – มิถุนายน 2562 มีการขอรับการส่งเสริมการลงทุน 758 โครงการ เพิ่มขึ้นจากช่วงเดียวกันของปีก่อนร้อยละ 7 และมีมูลค่าเงินลงทุน 232,610 ล้านบาท ลดลงจากช่วงเดียวกันของปีก่อนร้อยละ 17 เนื่องจากในปี 2561 มีการขอรับการส่งเสริมการผลิตน้ำมันเชื้อเพลิงสำเร็จรูป ซึ่งเป็นโครงการลงทุนขนาดใหญ่ มูลค่าประมาณ 156,000 ล้านบาท
- **การอนุมัติให้การส่งเสริม** ในเดือนมกราคม – มิถุนายน 2562 มีการอนุมัติให้การส่งเสริมการลงทุน 717 โครงการ ลดลงจากช่วงเดียวกันของปีก่อนร้อยละ 2 มูลค่าเงินลงทุน 191,790 ล้านบาท ลดลงจากช่วงเดียวกันของปีก่อนร้อยละ 2
- **การออกบัตรส่งเสริม** ในเดือนมกราคม – มิถุนายน 2562 มีการออกบัตรส่งเสริม 620 โครงการ ลดลงจากช่วงเดียวกันของปีก่อนร้อยละ 13 และมีมูลค่าเงินลงทุน 193,930 ล้านบาท ลดลงจากช่วงเดียวกันของปีก่อนร้อยละ 18

ภาพรวมการส่งเสริมการลงทุน

เปรียบเทียบเดือนมกราคม – มิถุนายน 2561 และเดือนมกราคม – มิถุนายน 2562

	จำนวนโครงการ			เงินลงทุน (ล้านบาท)		
	ม.ค. - มิ.ย.	ม.ค. - มิ.ย.	ร้อยละ	ม.ค. - มิ.ย.	ม.ค. - มิ.ย.	ร้อยละ
	61	62	เปลี่ยนแปลง	61	62	เปลี่ยนแปลง
การขอรับการส่งเสริม	707	758	+7	278,830	232,610	-17
การอนุมัติให้การส่งเสริม	730	717	-2	196,350	191,790	-2
การออกบัตรส่งเสริม	713	620	-13	236,160	193,930	-18

2. การขอรับการส่งเสริมการลงทุน

2.1 การขอรับการส่งเสริมการลงทุนใน 10 อุตสาหกรรมเป้าหมาย

- ในเดือนมกราคม – มิถุนายน 2562 มีการขอรับการส่งเสริมใน 10 อุตสาหกรรมเป้าหมาย จำนวน 386 โครงการ คิดเป็นร้อยละ 51 ของจำนวนโครงการที่ขอรับการส่งเสริมทั้งหมด และมีมูลค่าทั้งสิ้น 131,850 ล้านบาท คิดเป็นร้อยละ 57 ของมูลค่าการขอรับการส่งเสริมใหม่ทั้งสิ้น หากพิจารณาในแง่ของจำนวนโครงการพบว่าส่วนใหญ่เป็นการลงทุนในอุตสาหกรรมดิจิทัล ส่วนในด้านมูลค่าของเงินลงทุนพบว่าในอุตสาหกรรมเครื่องใช้ไฟฟ้า อิเล็กทรอนิกส์ และอุปกรณ์โทรคมนาคมมีเงินลงทุนสูงที่สุด โดยมีรายละเอียดดังนี้

คำขอรับการส่งเสริมการลงทุนจำแนกตามอุตสาหกรรมเป้าหมาย
เปรียบเทียบเดือนมกราคม - มิถุนายน 2561 และเดือนมกราคม - มิถุนายน 2562

หมวดประเภทกิจการ	จำนวนโครงการ			เงินลงทุน (ล้านบาท)		
	ม.ค. - มิ.ย. 61	ม.ค. - มิ.ย. 62	ร้อยละ เปลี่ยนแปลง	ม.ค. - มิ.ย. 61	ม.ค. - มิ.ย. 62	ร้อยละ เปลี่ยนแปลง
5 อุตสาหกรรมเป้าหมายใหม่						
ดิจิทัล	89	94	+6	10,110	5,900	-42
การแพทย์	10	20	+100	2,170	5,860	+170
อุตสาหกรรมเทคโนโลยีชีวภาพ	11	12	+9	2,800	11,010	+293
เครื่องจักรอัตโนมัติและ หุ่นยนต์	2	5	+150	20	760	+3,700
อากาศยาน	1	1	-	20	310	+1,450
รวม	113	132	+17	15,120	23,840	+58
5 อุตสาหกรรมเป้าหมายเดิม						
การเกษตรและแปรรูปอาหาร	80	88	+10	13,310	20,860	+57
เครื่องใช้ไฟฟ้า อิเล็กทรอนิกส์ และอุปกรณ์โทรคมนาคม	43	64	+49	4,480	31,230	+597
ยานยนต์และชิ้นส่วน	47	48	+2	12,830	28,230	+120
ปิโตรเคมีและเคมีภัณฑ์	44	40	-9	171,430	12,620	-93
การท่องเที่ยว	12	14	+17	13,080	15,070	+15
รวม	226	254	+12	215,130	108,010	-50
รวมทั้งหมด	339	386	+14	230,250	131,850	-43

2.2 การขอรับการส่งเสริมแยกรายหมวด

- หมวดบริการและสาธารณูปโภคได้รับความสนใจลงทุนมากที่สุด มีคำขอรับการส่งเสริม 241 โครงการ คิดเป็นร้อยละ 32 ของจำนวนโครงการทั้งหมด เงินลงทุนรวม 74,970 ล้านบาท คิดเป็นร้อยละ 32 ของเงินลงทุนทั้งหมด รองลงมา ได้แก่ หมวดเครื่องใช้ไฟฟ้าและอิเล็กทรอนิกส์ มีคำขอรับการส่งเสริม 156 โครงการ คิดเป็นร้อยละ 21 ของจำนวนโครงการทั้งหมด เงินลงทุนรวม 32,720 ล้านบาท คิดเป็นร้อยละ 14 ของเงินลงทุนทั้งหมด

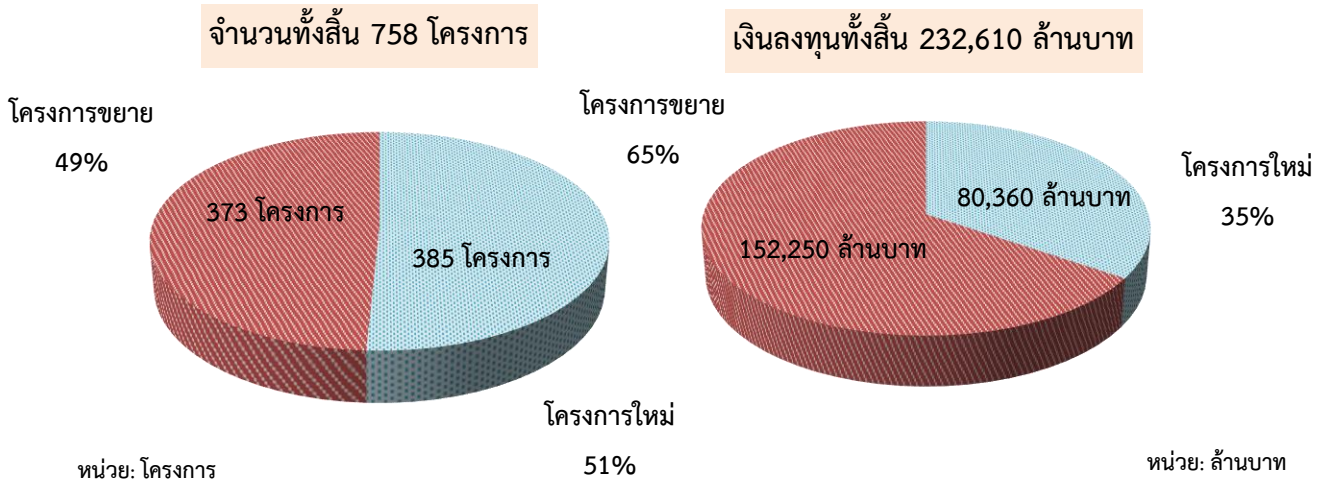
คำขอรับการส่งเสริมการลงทุนจำแนกตามหมวดประเภทกิจการ
เปรียบเทียบเดือนมกราคม - มิถุนายน 2561 และเดือนมกราคม - มิถุนายน 2562

หมวดประเภทกิจการ	จำนวนโครงการ			เงินลงทุน (ล้านบาท)		
	ม.ค. - มิ.ย.	ม.ค. - มิ.ย.	ร้อยละ	ม.ค. - มิ.ย.	ม.ค. - มิ.ย.	ร้อยละ
	61	62	เปลี่ยนแปลง	61	62	เปลี่ยนแปลง
เกษตรกรรมและผลิตผลจากการเกษตร	88	95	+8	15,420	30,230	+96
แร่ เซรามิกส์ และโลหะขั้นมูลฐาน	19	22	+16	3,190	26,730	+738
อุตสาหกรรมเบา	24	44	+83	3,630	9,770	+169
ผลิตภัณฑ์โลหะ เครื่องจักรและอุปกรณ์ขนส่ง	111	147	+32	23,060	43,690	+90
เครื่องใช้ไฟฟ้าและอิเล็กทรอนิกส์	125	156	+25	9,850	32,710	+232
เคมีภัณฑ์ พลาสติก และกระดาษ	51	53	+4	172,350	14,510	-92
บริการและสาธารณูปโภค	287	241	-16	51,210	74,970	+46
การพัฒนาเทคโนโลยีและนวัตกรรม	2	0	-	120	0	-
รวม	707	758	7	278,830	232,610	-17

2.3 นักลงทุนรายใหม่ยังคงให้ความสนใจขอรับการส่งเสริม

- หากพิจารณาถึงคำขอรับการส่งเสริมตามลักษณะของการลงทุน พบว่าเป็นโครงการใหม่ 385 โครงการ สัดส่วนร้อยละ 51 ของจำนวนคำขอต้งสิ้น และมีเงินลงทุนรวม 80,360 ล้านบาท คิดเป็นสัดส่วนร้อยละ 35 ของเงินลงทุนทั้งสิ้น และเป็นโครงการขยาย 373 โครงการ สัดส่วนร้อยละ 49 ของจำนวนคำขอต้งสิ้น และมีเงินลงทุนรวม 152,250 ล้านบาท คิดเป็นสัดส่วนร้อยละ 65 ของเงินลงทุนทั้งสิ้น

คำขอรับการส่งเสริมการลงทุนในเดือนมกราคม-มิถุนายน 2562



2.4 การกระจายสัดส่วนผู้ถือหุ้น : โครงการต่างชาติถือหุ้นทั้งสิ้น มีจำนวนมากที่สุด

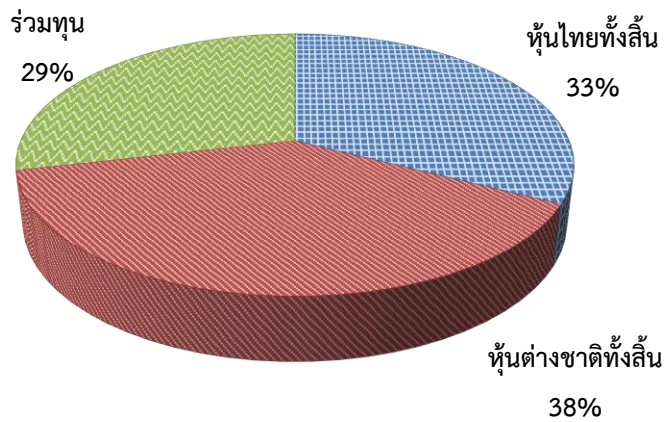
- โครงการคนไทยถือหุ้นทั้งสิ้น มีจำนวน 247 โครงการ คิดเป็นร้อยละ 33 ของจำนวนโครงการที่ขอรับการส่งเสริมทั้งหมด และมีเงินลงทุน 53,130 ล้านบาท คิดเป็นสัดส่วนร้อยละ 23 ของเงินลงทุนทั้งหมด
- โครงการต่างชาติถือหุ้นทั้งสิ้น มีจำนวน 294 โครงการ คิดเป็นสัดส่วนร้อยละ 38 ของจำนวนโครงการที่ขอรับการส่งเสริมทั้งหมด และมีเงินลงทุน 86,330 ล้านบาท คิดเป็นสัดส่วนร้อยละ 37 ของเงินลงทุนทั้งหมด
- โครงการร่วมลงทุนไทยและต่างชาติ มีจำนวน 217 โครงการ คิดเป็นสัดส่วนร้อยละ 29 ของจำนวนโครงการที่ขอรับการส่งเสริมทั้งหมด และมีเงินลงทุน 93,150 ล้านบาท คิดเป็นสัดส่วนร้อยละ 40 ของเงินลงทุนทั้งหมด

การกระจายสัดส่วนผู้ถือหุ้น

เปรียบเทียบเดือนมกราคม - มิถุนายน 2561 และเดือนมกราคม - มิถุนายน 2562

การกระจายผู้ถือหุ้น	จำนวนโครงการ			เงินลงทุน (ล้านบาท)		
	ม.ค. - มิ.ย. 61	ม.ค. - มิ.ย. 62	ร้อยละ เปลี่ยนแปลง	ม.ค. - มิ.ย. 61	ม.ค. - มิ.ย. 62	ร้อยละ เปลี่ยนแปลง
โครงการไทยทั้งสิ้น	214	247	+15	44,110	53,130	+20
โครงการต่างชาติทั้งสิ้น	271	294	+8	27,500	86,330	+214
โครงการร่วมลงทุนไทยและต่างชาติ	222	217	-2	207,220	93,150	-55
รวม	707	758	+7	278,830	232,610	-17

โครงการต่างชาติถือหุ้นทั้งสิ้นมีสัดส่วนมากที่สุด คิดเป็นร้อยละ 38 ของจำนวนโครงการทั้งหมด



2.5 ที่ตั้งโครงการลงทุน : การลงทุนกระจุกตัวในภาคกลางมากที่สุด

- ในเดือนมกราคม – มิถุนายน 2562 มีการขอรับการส่งเสริมการลงทุนในพื้นที่ภาคกลางมากที่สุด จำนวน 329 โครงการ คิดเป็นร้อยละ 43 ของจำนวนโครงการทั้งหมด เงินลงทุน 53,550 ล้านบาท คิดเป็นร้อยละ 23 ของเงินลงทุนทั้งหมด
- การลงทุนในภาคตะวันออกมีการขอรับการส่งเสริมการลงทุนมากเป็นอันดับ 2 โดยมีคำขอรับการส่งเสริม 243 โครงการ คิดเป็นร้อยละ 32 ของจำนวนโครงการทั้งหมด แต่มีเงินลงทุนมากที่สุด โดยมีเงินลงทุน 123,400 ล้านบาท คิดเป็นร้อยละ 53 ของเงินลงทุนทั้งหมด

การกระจายของแหล่งที่ตั้งของโครงการขอรับการส่งเสริมการลงทุน
เปรียบเทียบเดือนมกราคม – มิถุนายน 2561 และเดือนมกราคม – มิถุนายน 2562

แหล่งที่ตั้ง	จำนวนโครงการ			เงินลงทุน (ล้านบาท)		
	ม.ค. - มิ.ย.	ม.ค. - มิ.ย.	ร้อยละ	ม.ค. - มิ.ย.	ม.ค. - มิ.ย.	ร้อยละ
	61	62	เปลี่ยนแปลง	61	62	เปลี่ยนแปลง
ภาคกลาง	381	329	-14	43,540	53,540	+23
ภาคตะวันออก	182	243	+34	192,800	123,400	-36
ภาคตะวันออกเฉียงเหนือ	40	41	+3	4,450	13,280	+198
ภาคเหนือ	37	40	+8	6,500	11,570	+78
ภาคตะวันตก	16	19	+19	4,110	2,940	-28
ภาคใต้	36	36	-	14,120	12,920	-8
อื่นๆ*	15	50	+233	13,310	14,960	+12
รวม	707	758	+7	278,830	232,610	-17

หมายเหตุ: * กิจกรรมที่ไม่สามารถระบุที่ตั้งได้ เช่น กิจกรรมขนส่งทางอากาศ กิจกรรมขนส่งทางเรือ และกิจกรรมขนส่งทางท่อ เป็นต้น

2.6 การขอรับการส่งเสริมในพื้นที่เป้าหมาย

คำขอรับการส่งเสริมการลงทุนในเดือนมกราคม – มิถุนายน 2562 มีการลงทุนในพื้นที่ต่างๆ ซึ่งสอดคล้องกับนโยบายรัฐบาล ดังนี้

- การขอรับการส่งเสริมการลงทุนในพื้นที่ EEC มีจำนวน 227 โครงการ เงินลงทุน 118,050 ล้านบาท
 - จังหวัดชลบุรี จำนวน 103 โครงการ เงินลงทุน 68,210 ล้านบาท
 - จังหวัดระยอง จำนวน 100 โครงการ เงินลงทุน 40,310 ล้านบาท
 - จังหวัดฉะเชิงเทรา จำนวน 24 โครงการ เงินลงทุน 9,530 ล้านบาท
- การขอรับการส่งเสริมการลงทุนในพื้นที่ 20 จังหวัดที่มีรายได้ต่อหัวต่ำ มีจำนวน 13 โครงการ ลดลงจากช่วงเดียวกันของปีก่อนร้อยละ 28 ในแง่ของมูลค่าการลงทุนมีมูลค่า 2,590 ล้านบาท ลดลงจากช่วงเดียวกันของปีก่อนร้อยละ 8

คำขอรับการส่งเสริมการลงทุนจำแนกตามพื้นที่เป้าหมาย
เปรียบเทียบเดือนมกราคม – มิถุนายน 2561 และเดือนมกราคม – มิถุนายน 2562

พื้นที่เป้าหมาย	จำนวนโครงการ			เงินลงทุน (ล้านบาท)		
	ม.ค.- มิ.ย.	ม.ค. - มิ.ย.	ร้อยละ	ม.ค.- มิ.ย.	ม.ค. - มิ.ย.	ร้อยละ
	2561	2562	เปลี่ยนแปลง	2561	2562	เปลี่ยนแปลง
EEC	163	227	+39	190,210	118,050	-38
- ชลบุรี	83	103	+24	170,360	68,210	-60
- ระยอง	59	100	+69	14,520	40,310	+178
- ฉะเชิงเทรา	21	24	+14	5,330	9,530	+79
เขตพัฒนาเศรษฐกิจพิเศษชายแดน	13	4	-54	1,280	590	-54
20 จังหวัดที่มีรายได้ต่อหัวต่ำ	18	13	-28	2,820	2,590	-8
นิคมอุตสาหกรรมหรือเขตอุตสาหกรรมที่ได้รับการส่งเสริม	154	208	+41	33,670	101,270	+201

2.7 การขอรับการส่งเสริมตามมาตรการพิเศษ

- มาตรการส่งเสริมการลงทุนปรับปรุงประสิทธิภาพการผลิต ในเดือนมกราคม-มิถุนายน 2562 มีคำขอรับการส่งเสริมการลงทุนจำนวน 88 โครงการ เงินลงทุน 10,800 ล้านบาท โดยแบ่งเป็น มาตรการปรับปรุงประสิทธิภาพการผลิตด้านประหยัดพลังงาน พลังงานทดแทน และลดผลกระทบต่อสิ่งแวดล้อมจำนวน 66 โครงการ เงินลงทุน 1,710 ล้านบาท มาตรการปรับปรุงประสิทธิภาพการผลิตด้านปรับเปลี่ยนเครื่องจักร จำนวน 20 โครงการ เงินลงทุน 9,050 ล้านบาท และมาตรการ

ปรับปรุงประสิทธิภาพด้านการประหยัดพลังงาน และปรับเปลี่ยนเครื่องจักรเพื่อเพิ่มประสิทธิภาพการผลิตจำนวน 2 โครงการ เงินลงทุน 40 ล้านบาท

- การขอรับการส่งเสริมการลงทุนตามมาตรการส่งเสริม SMEs จำนวน 26 โครงการ เงินลงทุน 1,750 ล้านบาท

คำขอรับการส่งเสริมการลงทุนตามมาตรการพิเศษในเดือนมกราคม - มิถุนายน 2562

มาตรการพิเศษ	จำนวนโครงการ	เงินลงทุน (ล้านบาท)
มาตรการปรับปรุงประสิทธิภาพการผลิต	88	10,800
- การลงทุนเพื่อประหยัดพลังงาน ใช้พลังงานทดแทน และลดผลกระทบต่อสิ่งแวดล้อม	66	1,710
- การลงทุนปรับเปลี่ยนเครื่องจักรเพื่อเพิ่มประสิทธิภาพการผลิต	20	9,050
- การลงทุนเพื่อประหยัดพลังงาน และปรับเปลี่ยนเครื่องจักรเพื่อเพิ่มประสิทธิภาพการผลิต	2	40
มาตรการส่งเสริม SMEs	26	1,750

3. การอนุมัติให้การส่งเสริมการลงทุน

3.1 การอนุมัติให้การส่งเสริมการลงทุนใน 10 อุตสาหกรรมเป้าหมาย

- ในเดือนมกราคม - มิถุนายน 2562 มีโครงการที่ได้รับอนุมัติให้การส่งเสริม จำนวน 717 โครงการ และมีมูลค่าเงินลงทุนรวม 191,790 ล้านบาท โดยเป็นการอนุมัติให้การส่งเสริมการลงทุนใน 10 อุตสาหกรรมเป้าหมาย จำนวน 366 โครงการ คิดเป็นร้อยละ 51 ของจำนวนโครงการที่ได้รับอนุมัติให้การส่งเสริมทั้งสิ้น มีมูลค่ารวม 148,090 ล้านบาท คิดเป็นร้อยละ 77 ของมูลค่าการอนุมัติให้การส่งเสริมทั้งสิ้น ทั้งนี้จำนวนโครงการส่วนใหญ่เป็นการลงทุนในกิจการกลุ่มการเกษตรและการแปรรูปอาหาร รองลงมาเป็นกิจการในกลุ่มดิจิทัล ส่วนมูลค่าเงินลงทุนส่วนใหญ่อยู่ในกิจการกลุ่มปิโตรเคมี และเคมีภัณฑ์มากที่สุดรองลงมาเป็นอุตสาหกรรมยานยนต์และชิ้นส่วน รายละเอียดปรากฏดังตาราง

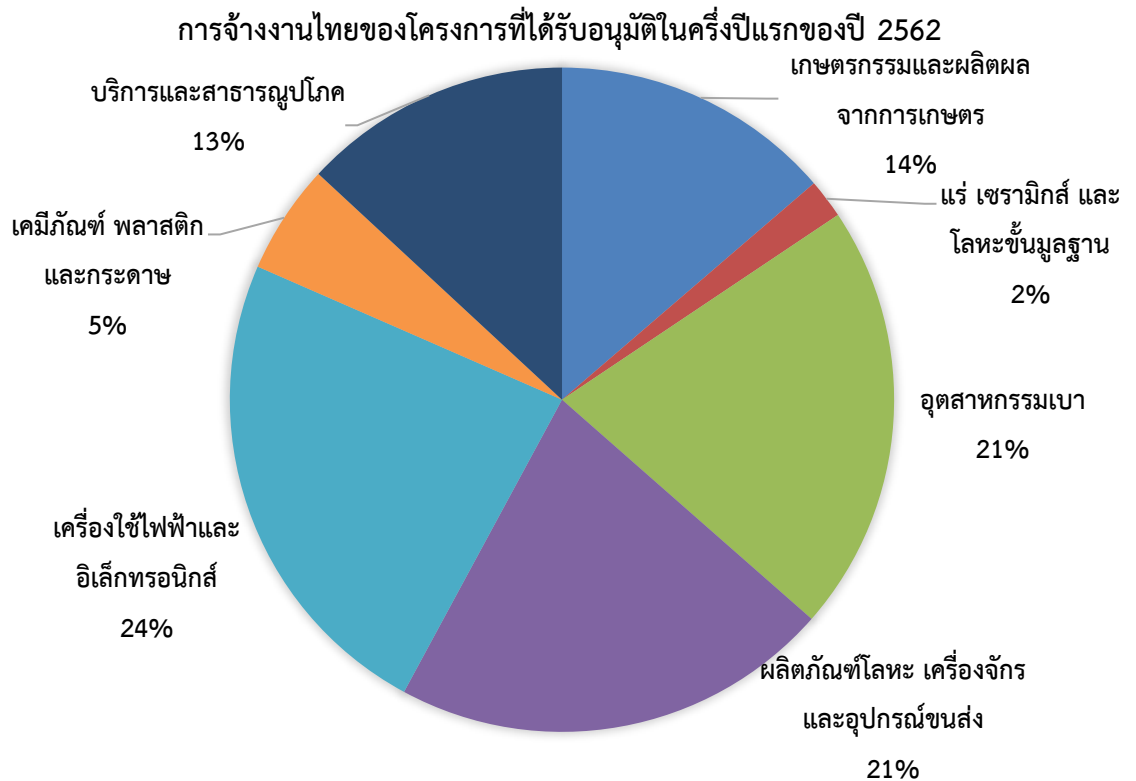
การอนุมัติส่งเสริมการลงทุนจำแนกตามอุตสาหกรรมเป้าหมาย
เปรียบเทียบเดือนมกราคม - มิถุนายน 2561 และเดือนมกราคม - มิถุนายน 2562

หมวดประเภทกิจการ	จำนวนโครงการ			เงินลงทุน (ล้านบาท)		
	ม.ค. - มิ.ย. 61	ม.ค. - มิ.ย. 62	ร้อยละ เปลี่ยนแปลง ง	ม.ค. - มิ.ย. 61	ม.ค. - มิ.ย. 62	ร้อยละ เปลี่ยนแปลง ง
5 อุตสาหกรรมเป้าหมายใหม่						
ดิจิทัล	56	89	+59	600	2,260	+277
การแพทย์	21	22	+5	9,260	7,690	-17
อุตสาหกรรมเทคโนโลยีชีวภาพ	17	12	-29	23,340	4,300	-82
เครื่องจักรอัตโนมัติและหุ่นยนต์	3	2	-33	980	770	-21
อากาศยาน	2	1	-50	1,060	6,470	+510
รวม	99	126	+27	35,240	21,490	-39
5 อุตสาหกรรมเป้าหมายเดิม						
การเกษตรและแปรรูปอาหาร	65	103	+58	13,400	16,690	+25
เครื่องใช้ไฟฟ้า อิเล็กทรอนิกส์ และอุปกรณ์โทรคมนาคม	46	37	+18	29,960	15,540	-48
ยานยนต์และชิ้นส่วน	18	15	-20	18,740	38,690	+106
ปิโตรเคมีและเคมีภัณฑ์	47	39	-17	18,680	42,450	+127
การท่องเที่ยว	39	46	-17	19,630	13,230	-33
รวม	215	240	+12	100,410	126,600	+26
รวมทั้งสิ้น	314	366	+17	135,650	148,090	+9

3.2 ประโยชน์ของโครงการที่ได้รับอนุมัติให้การส่งเสริมในเดือนมกราคม-มิถุนายน 2562

- โครงการที่ได้รับอนุมัติให้การส่งเสริมในเดือนมกราคม-มิถุนายน 2562 คาดว่าจะทำให้มูลค่าส่งออกของประเทศเพิ่มขึ้นประมาณ 337,245 ล้านบาทต่อปี ทั้งนี้ กลุ่มผลิตภัณฑ์ที่มีการส่งออกมากที่สุด ได้แก่ กลุ่มเคมีภัณฑ์ พลาสติก และกระดาษ มูลค่าประมาณ 84,448 ล้านบาทต่อปี

- โครงการที่ได้รับอนุมัติในเดือนมกราคม-มิถุนายน 2562 จะสร้างงานให้คนไทยประมาณ 43,878 ตำแหน่ง โดยโครงการในหมวดเครื่องใช้ไฟฟ้าและอิเล็กทรอนิกส์ จะมีการจ้างงานมากเป็นอันดับ 1 คิดเป็นร้อยละ 24 ของการจ้างแรงงานไทย ซึ่งมีการจ้างงานประมาณ 10,386 ตำแหน่ง ตามมาด้วยหมวดผลิตภัณฑ์โลหะ เครื่องจักร และอุปกรณ์ขนส่ง คิดเป็นร้อยละ 21 หรือประมาณ 9,399 ตำแหน่ง และหมวดอุตสาหกรรมเบา คิดเป็นร้อยละ 21 ของการจ้างแรงงานไทย หรือประมาณ 9,153 ตำแหน่ง



- โครงการที่ได้รับอนุมัติจะใช้วัตถุดิบในประเทศ มูลค่าประมาณ 236,216 ล้านบาทต่อปี โดยโครงการในหมวดเคมีภัณฑ์ พลาสติก และกระดาษ จะใช้วัตถุดิบในประเทศมากเป็นอันดับ 1 มูลค่าประมาณ 77,363 ล้านบาทต่อปี หรือคิดเป็นสัดส่วนประมาณร้อยละ 33 ของมูลค่าการใช้วัตถุดิบในประเทศทั้งหมด รองลงมาเป็นหมวดเกษตรกรรมและผลิตภัณฑ์จากการเกษตร จะใช้วัตถุดิบในประเทศ ประมาณ 77,061 ล้านบาทต่อปี และหมวดผลิตภัณฑ์โลหะ เครื่องจักร และอุปกรณ์ขนส่ง ซึ่งจะใช้วัตถุดิบในประเทศ ประมาณ 37,827 ล้านบาทต่อปี

หมวดประเภทกิจการ	มูลค่าการใช้วัตถุดิบในประเทศ (ล้านบาทต่อปี)	สัดส่วน (ร้อยละ)
เกษตรกรรมและผลิตผลจากการเกษตร	77,061	33
แร่ เซรามิกส์ และโลหะขั้นมูลฐาน	5,836	2
อุตสาหกรรมเบา	8,061	3
ผลิตภัณฑ์โลหะ เครื่องจักร และอุปกรณ์ขนส่ง	37,827	16
เครื่องใช้ไฟฟ้าและอิเล็กทรอนิกส์	26,547	11
เคมีภัณฑ์ พลาสติก และกระดาษ	77,363	33
บริการและสาธารณูปโภค	3,521	1
รวม	236,216	100

3.3 การอนุมัติให้การส่งเสริมในพื้นที่เป้าหมาย

- การอนุมัติให้การส่งเสริมการลงทุนในโครงการใหม่ในเดือนมกราคม-มิถุนายน 2562 มีการลงทุนในพื้นที่ต่าง ๆ ซึ่งสอดคล้องกับนโยบายของรัฐบาล ดังนี้

การอนุมัติให้การส่งเสริมการลงทุนจำแนกตามพื้นที่เป้าหมายในเดือนมกราคม-มิถุนายน 2562

พื้นที่เป้าหมาย	จำนวนโครงการ	เงินลงทุน (ล้านบาท)
EEC	169	106,300
- ชลบุรี	81	33,980
- ระยอง	59	67,460
- ฉะเชิงเทรา	29	4,860
เขตพัฒนาเศรษฐกิจพิเศษ	8	778
20 จังหวัดที่มีรายได้ต่อหัวต่ำ	35	2,990
นิคมอุตสาหกรรมหรือเขตอุตสาหกรรมที่ได้รับการส่งเสริม	165	103,570

การขอรับการส่งเสริมการลงทุนสุทธิ
มกราคม-มิถุนายน 2562 เปรียบเทียบกับปี 2560 และปี 2561

As of 5/7/2019 14:16:18

	ปี 2560		ปี 2561		ปี 2561		ปี 2562	
					ม.ค.-มิ.ย.		ม.ค.-มิ.ย.	
จำนวนโครงการ	1,557		1,552		707		758	
เงินลงทุน (พันล้านบาท)	613.47		880.02		278.83		232.61	
ทุนจดทะเบียน (พันล้านบาท)	78.50		139.36		14.28		33.20	
- ไทย	41.53		23.45		6.37		13.04	
- ต่างชาติ	36.98		115.91		7.92		20.17	
การจ้างงาน (คน)	181,591		149,370		58,413		73,258	
	2560	2561	2561	2562	2560	2561	2561	2562
			ม.ค.-มิ.ย.	ม.ค.-มิ.ย.			ม.ค.-มิ.ย.	ม.ค.-มิ.ย.
การถือหุ้น	จำนวนโครงการ				เงินลงทุน (พันล้านบาท)			
โครงการคนไทย 100%	621	458	214	247	254.24	127.56	44.12	53.13
โครงการต่างชาติ 100%	520	598	271	294	110.97	453.08	27.50	86.33
โครงการร่วมทุนไทยและต่างชาติ	416	496	222	217	248.26	299.39	207.22	93.15
กลุ่มอุตสาหกรรมเป้าหมายที่เป็นกลไกขับเคลื่อนเศรษฐกิจเพื่ออนาคต (New Engine of Growth)								
อุตสาหกรรมยานยนต์และชิ้นส่วน	85	135	47	48	77.16	153.41	12.83	28.23
อุตสาหกรรมเครื่องใช้ไฟฟ้าและอิเล็กทรอนิกส์	92	96	43	64	50.26	20.36	4.48	31.24
อุตสาหกรรมการท่องเที่ยว	33	22	12	14	31.06	23.91	13.08	15.07
อุตสาหกรรมเกษตร และแปรรูปอาหาร	206	160	80	88	53.56	28.64	13.31	20.86
อุตสาหกรรมเทคโนโลยีชีวภาพ	38	20	11	12	32.78	6.11	2.80	11.01
อุตสาหกรรมระบบอัตโนมัติ และหุ่นยนต์	21	6	2	5	1.80	0.15	0.02	0.76
อุตสาหกรรมอากาศยาน	7	4	1	1	1.89	6.57	0.02	0.31
อุตสาหกรรมปิโตรเคมีและเคมีภัณฑ์	81	91	44	40	106.97	507.77	171.43	12.62
อุตสาหกรรมดิจิทัล	186	185	89	94	5.53	12.41	10.11	5.90
อุตสาหกรรมการแพทย์	51	35	10	20	11.09	7.76	2.17	5.86
อุตสาหกรรมอื่นๆ	757	798	368	372	241.39	112.92	48.60	100.76
ประเภทกิจการ								
เกษตรกรรมและผลิตผลจากการเกษตร	227	175	88	95	59.80	33.72	15.42	30.23
แร่ เชรามิคส์ และโลหะขั้นมูลฐาน	42	40	19	22	6.61	12.61	3.19	26.73
อุตสาหกรรมเบา	59	57	24	44	8.26	8.26	3.63	9.77
ผลิตภัณฑ์โลหะ เครื่องจักร และอุปกรณ์ขนส่ง	250	286	111	147	91.82	145.20	23.06	43.70
อุตสาหกรรมเครื่องใช้ไฟฟ้าและอิเล็กทรอนิกส์	271	272	125	156	51.75	27.89	9.85	32.72
เคมีภัณฑ์ พลาสติก และกระดาษ	139	111	51	53	126.74	510.29	172.36	14.51
กิจการบริการและสาธารณูปโภค	563	609	287	241	255.09	141.93	51.21	74.97
การพัฒนาเทคโนโลยีและนวัตกรรม	6	2	2	0	13.40	0.12	0.12	0.00
ที่ตั้งโครงการ								
ภาคกลาง	755	792	381	329	211.24	116.77	43.54	53.55
ภาคตะวันออก	462	439	182	243	281.29	673.98	192.80	123.41
- การลงทุนในระเบียงเศรษฐกิจพิเศษภาคตะวันออก (EEC)	427	396	163	227	272.18	663.34	190.21	118.05
(1) ชลบุรี	205	181	83	103	64.79	546.52	170.36	68.21
(2) ฉะเชิงเทรา	67	70	21	24	36.08	59.53	5.33	9.53
(3) ระยอง	155	145	59	100	171.31	57.29	14.52	40.31
ภาคตะวันออกเฉียงเหนือ	102	85	40	41	18.20	8.88	4.45	13.28
ภาคเหนือ	71	81	37	40	12.60	8.89	6.50	11.57
ภาคตะวันตก	49	45	16	19	11.63	12.36	4.11	2.94
ภาคใต้	81	74	36	36	40.45	30.47	14.12	12.92
กิจการที่ไม่มีที่ตั้งแน่นอน	37	36	15	7	38.06	28.66	13.31	3.28
กิจการที่ไม่ระบุที่ตั้ง	0	0	0	43	0.00	0.00	0.00	11.68
20 จังหวัดที่มีรายได้ต่อหัวต่ำ	54	50	18	13	10.86	6.28	2.82	2.59
เขตพัฒนาเศรษฐกิจพิเศษ	9	5	0	0	0.36	0.00	0.00	0.00
พื้นที่จังหวัดชายแดนภาคใต้	10	5	0	0	7.22	0.00	0.00	0.00

หมายเหตุ:

- 1) การขอรับการส่งเสริมสุทธิ หมายถึง ค่าขอรับการส่งเสริมในแต่ละปี หัก ค่าขอในแต่ละปีที่ส่งคืนจนถึงวันประมวลผล
- 2) สถิติไม่รวมโครงการ โยกย้ายสถานประกอบการ รับโอนกิจการ กิจการเดิมขอสิทธิประโยชน์ไม่เกี่ยวกับภาษีเงินได้
- 3) กิจการที่ไม่มีที่ตั้งแน่นอน เช่น กิจการเดินเรือท่องเที่ยว กิจการขนส่งต่างๆ เป็นต้น
- 4) 20 จังหวัดที่มีรายได้ต่อหัวต่ำ ได้แก่ กาฬสินธุ์ ขัยภูมิ นครพนม น่าน บึงกาฬ บุรีรัมย์ แพร่ มหาสารคาม มุกดาหาร แม่ฮ่องสอน ยโสธร ร้อยเอ็ด ศรีสะเกษ สกลนคร สระแก้ว สุโขทัย สุรินทร์หนองบัวลำภู อุบลราชธานี และอำนาจเจริญ

**การอนุมัติให้การส่งเสริมการลงทุน
มกราคม-มิถุนายน 2562 เปรียบเทียบกับปี 2560 และปี 2561**

As of 3/7/2019 11:20:06

	ปี 2560		ปี 2561		ปี 2561 ม.ค.-มิ.ย.		ปี 2562 ม.ค.-มิ.ย.	
จำนวนโครงการ	1,330		1,470		730		717	
เงินลงทุน (พันล้านบาท)	631.08		549.50		196.35		191.79	
ทุนจดทะเบียน (พันล้านบาท)	71.31		74.12		38.87		32.69	
- ไทย	34.37		37.25		15.65		7.45	
- ต่างชาติ	36.94		36.87		23.22		25.24	
การจ้างงาน (คน)	80,244		77,085		36,272		43,878	
	2560	2561	2561 ม.ค.-มิ.ย.	2562 ม.ค.-มิ.ย.	2560	2561	2561 ม.ค.-มิ.ย.	2562 ม.ค.-มิ.ย.
การถือหุ้น	จำนวนโครงการ				เงินลงทุน (พันล้านบาท)			
โครงการคนไทย 100%	501	490	241	269	359.01	116.09	63.54	34.40
โครงการต่างชาติ 100%	501	576	287	298	112.51	131.33	62.55	78.20
โครงการร่วมทุนไทยและต่างชาติ	328	404	202	150	159.56	302.07	70.27	79.19
กลุ่มอุตสาหกรรมเป้าหมายที่เป็นกลไกขับเคลื่อนเศรษฐกิจเพื่ออนาคต (New Engine of Growth)								
อุตสาหกรรมยานยนต์และชิ้นส่วน	46	102	46	37	53.54	71.36	18.74	38.69
อุตสาหกรรมเครื่องใช้ไฟฟ้าและอิเล็กทรอนิกส์	86	85	39	46	38.27	38.69	29.96	15.54
อุตสาหกรรมการท่องเที่ยว	24	32	18	15	26.98	33.54	19.63	13.23
อุตสาหกรรมบริการเกษตร และแปรรูปอาหาร	145	155	65	103	33.33	34.31	13.40	16.69
อุตสาหกรรมเทคโนโลยีชีวภาพ	19	25	17	12	6.48	25.04	23.34	4.30
อุตสาหกรรมระบบอัตโนมัติ และหุ่นยนต์	5	11	3	2	0.78	1.46	0.98	0.77
อุตสาหกรรมอากาศยาน	7	7	2	1	2.76	2.74	1.06	6.47
อุตสาหกรรมปิโตรเคมีและเคมีภัณฑ์	64	98	47	39	32.57	196.86	18.68	42.45
อุตสาหกรรมดิจิทัล	209	142	56	89	4.61	6.94	0.60	2.26
อุตสาหกรรมการแพทย์	33	46	21	22	7.13	15.97	9.26	7.69
อุตสาหกรรมอื่นๆ	692	767	416	351	424.62	122.58	60.71	43.71
ประเภทกิจการ								
เกษตรกรรมและผลผลิตจากการเกษตร	159	164	70	113	35.38	38.65	16.71	20.48
แร่ เชรามีคส์ และโลหะขั้นมูลฐาน	43	34	16	18	6.42	8.55	2.28	4.29
อุตสาหกรรมเบา	44	54	27	34	20.42	7.18	4.09	8.00
ผลิตภัณฑ์โลหะ เครื่องจักร และอุปกรณ์ขนส่ง	157	253	133	111	67.86	91.59	30.42	56.60
อุตสาหกรรมเครื่องใช้ไฟฟ้าและอิเล็กทรอนิกส์	287	220	94	133	39.76	41.50	30.48	17.25
เคมีภัณฑ์ พลาสติก และกระดาษ	105	139	72	50	40.46	218.28	35.32	43.57
กิจการบริการและสาธารณูปโภค	534	605	318	258	418.50	143.65	77.05	41.60
การพัฒนาเทคโนโลยีและนวัตกรรม	1	1	0	0	2.27	0.10	0.00	0.00
ที่ตั้งโครงการ								
ภาคกลาง	665	704	342	327	185.96	98.60	37.22	34.19
ภาคตะวันออก	340	455	224	192	334.61	352.61	108.41	113.43
- การลงทุนในระเบียงเศรษฐกิจพิเศษภาคตะวันออก (EEC)	300	415	205	169	312.57	343.39	105.48	106.30
(1) ชลบุรี	153	203	108	81	118.25	225.50	42.17	33.98
(2) ฉะเชิงเทรา	42	64	24	29	30.78	23.10	12.35	4.86
(3) ระยอง	105	148	73	59	163.54	94.79	50.96	67.46
ภาคตะวันออกเฉียงเหนือ	61	96	48	52	13.95	13.86	8.59	5.99
ภาคเหนือ	93	71	40	45	11.30	8.99	5.34	2.80
ภาคตะวันตก	40	39	21	27	13.78	5.33	2.24	3.35
ภาคใต้	82	63	34	53	32.07	35.67	19.05	15.45
กิจการที่ไม่มีที่ตั้งแน่นอน	49	42	21	21	39.41	34.44	15.49	16.58
กิจการที่ไม่มีระบุที่ตั้ง	0	0	0	0	0.00	0.00	0.00	0.00
20 จังหวัดที่มีรายได้ต่อหัวต่ำ	26	54	27	35	6.49	12.60	7.31	2.99
เขตพัฒนาเศรษฐกิจพิเศษ	15	8	4	12	2.63	0.65	0.18	1.38
พื้นที่จังหวัดชายแดนภาคใต้	13	6	3	5	9.17	4.40	3.77	2.04

- 1) สถิติฉบับรวมโครงการ โดยย้ายสถานประกอบการ รับโอนกิจการ กิจการเดิมขอสิทธิประโยชน์ไม่เกี่ยวกับภาษีเงินได้
- 2) โครงการที่ได้รับอนุมัติให้การส่งเสริมเดือนนี้ อาจเป็นโครงการที่ยื่นขอรับการส่งเสริมเดือนใดก็ได้ เนื่องจากปกติสำนักงานจะใช้เวลาพิจารณาอนุมัติโครงการที่ขอรับการส่งเสริมภายในกำหนด 15-90 วันทำการ
- 3) กิจการที่ไม่มีที่ตั้งแน่นอน เช่น กิจการเดินเรือท่องเที่ยว กิจการขนส่งต่างๆ เป็นต้น
- 4) 20 จังหวัดที่มีรายได้ต่อหัวต่ำ ได้แก่ กาฬสินธุ์ ชัยภูมิ นครพนม น่าน บึงกาฬ บุรีรัมย์ เพชรบูรณ์ มหาสารคาม มุกดาหาร แม่ฮ่องสอน ยโสธร ร้อยเอ็ด ศรีสะเกษ สกลนคร สระแก้ว สุโขทัย สุรินทร์หนองบัวลำภู อุบลราชธานี และอำนาจเจริญ

**การออกบัตรส่งเสริมการลงทุน
มกราคม-มิถุนายน 2562 เปรียบเทียบกับปี 2560 และปี 2561**

As of 3/7/2019 10:11:26

	ปี 2560		ปี 2561		ปี 2561		ปี 2562	
					ม.ค.-มิ.ย.		ม.ค.-มิ.ย.	
จำนวนโครงการ	1,377		1,427		713		620	
เงินลงทุน (พันล้านบาท)	737.38		709.36		236.16		193.93	
ทุนจดทะเบียน (พันล้านบาท)	151.81		200.90		127.74		87.00	
- ไทย	88.70		166.06		116.40		50.62	
- ต่างชาติ	63.11		34.85		11.34		36.38	
การจ้างงาน (คน)	104,036		87,633		44,937		33,510	
	2560	2561	2561	2562	2560	2561	2561	2562
			ม.ค.-มิ.ย.	ม.ค.-มิ.ย.			ม.ค.-มิ.ย.	ม.ค.-มิ.ย.
การถือหุ้น	จำนวนโครงการ				เงินลงทุน (พันล้านบาท)			
โครงการคนไทย 100%	533	548	283	219	306.10	312.72	119.91	44.20
โครงการต่างชาติ 100%	511	574	275	284	123.52	118.20	60.84	69.46
โครงการร่วมทุนไทยและต่างชาติ	333	305	155	117	307.76	278.45	55.41	80.27
กลุ่มอุตสาหกรรมเป้าหมายที่เป็นกลไกขับเคลื่อนเศรษฐกิจเพื่ออนาคต (New Engine of Growth)								
อุตสาหกรรมยานยนต์และชิ้นส่วน	59	97	36	28	75.41	44.17	15.94	41.14
อุตสาหกรรมเครื่องใช้ไฟฟ้าและอิเล็กทรอนิกส์	94	77	32	47	40.88	41.41	20.48	11.80
อุตสาหกรรมการท่องเที่ยว	11	24	9	8	13.94	27.74	8.09	7.31
อุตสาหกรรมเกษตร และแปรรูปอาหาร	182	180	100	68	64.14	73.50	44.29	9.41
อุตสาหกรรมเทคโนโลยีชีวภาพ	23	22	13	6	17.24	13.05	10.97	4.09
อุตสาหกรรมระบบอัตโนมัติและหุ่นยนต์	5	9	4	3	0.13	1.70	1.54	0.23
อุตสาหกรรมอากาศยาน	4	4	1	1	2.48	1.92	0.18	0.50
อุตสาหกรรมปิโตรเคมีและเคมีภัณฑ์	70	89	42	41	81.14	211.79	34.49	28.41
อุตสาหกรรมดิจิทัล	208	135	63	64	4.81	2.03	0.57	5.92
อุตสาหกรรมสุขภาพ	23	43	16	22	5.84	9.85	2.76	6.35
อุตสาหกรรมอื่นๆ	698	747	397	332	431.37	282.21	96.86	78.77
ประเภทกิจการ								
เกษตรกรรมและผลิตผลจากการเกษตร	197	196	109	72	68.97	84.06	53.36	12.94
แร่ เชรามิคส์ และโลหะขั้นมูลฐาน	50	39	21	16	16.29	10.16	7.47	6.85
อุตสาหกรรมเบา	40	54	22	28	17.72	9.38	4.13	6.38
ผลิตภัณฑ์โลหะ เครื่องจักร และอุปกรณ์ขนส่ง	197	231	118	89	97.34	63.72	27.83	51.45
อุตสาหกรรมเครื่องใช้ไฟฟ้าและอิเล็กทรอนิกส์	296	206	92	106	42.24	42.52	20.97	13.94
เคมีภัณฑ์ พลาสติก และกระดาษ	108	128	66	53	102.66	238.22	57.46	30.53
กิจการบริการและสาธารณูปโภค	488	573	285	255	389.88	261.30	64.94	71.74
การพัฒนาเทคโนโลยีและนวัตกรรม	1	0	0	1	2.27	0.00	0.00	0.10
ที่ตั้งโครงการ								
ภาคกลาง	664	649	329	286	127.62	180.69	40.24	36.77
ภาคตะวันออก	389	441	197	187	370.44	412.41	125.89	102.55
- การลงทุนในระเบียงเศรษฐกิจพิเศษภาคตะวันออก (EEC)	337	394	175	168	335.70	372.49	92.87	98.75
(1) ชลบุรี	169	187	83	83	120.46	224.12	30.86	43.23
(2) ฉะเชิงเทรา	37	51	17	33	30.31	16.42	5.48	7.64
(3) ระยอง	131	156	75	52	184.93	131.95	56.53	47.88
ภาคตะวันออกเฉียงเหนือ	81	100	60	37	35.82	33.94	26.10	2.38
ภาคเหนือ	85	76	45	33	13.13	13.55	8.39	3.79
ภาคตะวันตก	44	48	25	17	14.53	20.54	14.89	3.56
ภาคใต้	70	74	42	40	25.76	33.83	16.63	12.32
กิจการที่ไม่มีที่ตั้งแน่นอน	44	39	15	20	150.09	14.41	4.02	32.56
กิจการที่ไม่ระบุที่ตั้ง	0	0	0	0	0.00	0.00	0.00	0.00
20 จังหวัดที่มีรายได้ต่อหัวต่ำ	49	55	34	22	29.79	26.98	17.18	1.72
เขตพัฒนาเศรษฐกิจพิเศษ	14	6	4	7	2.44	0.74	0.19	1.40
พื้นที่จังหวัดชายแดนภาคใต้	6	7	3	1	3.36	4.61	2.69	0.70

หมายเหตุ:

- สถิติไม่นับรวมโครงการ โดยย้ายสถานประกอบการ รับโอนกิจการ กิจการเดิมขอสิทธิประโยชน์ไม่เกี่ยวกับภาษีเงินได้
- โครงการที่ออกบัตรเดือนน อาจเบน โครงการที่ เทรบอนุมัติ เทหารลงเสริมเดือน เดก เด เนื่องจากเมอ เทรบอนุมัติแล้วจะต้องจดลงเอกสารเพอระกอบการออกบัตรลงเสริม เช่น หงสลอญญา การจดทะเบียนบริษัท หนึ่งสือรับรองของกระทรวงพาณิชย์ เป็นต้น ภายใน 6 เดือนนับแต่วันครบมดให้การส่งเสริม และหากจัดเตรียมเอกสารไม่เสร็จภายในกำหนดเวลาที่สามารถขยายเวลาส่งเอกสารได้
- กิจการที่ไม่มีที่ตั้งแน่นอน เช่น กิจการเดินเรือท่องเที่ยว กิจการขนส่งต่างๆ เป็นต้น
- 20 จังหวัดที่มีรายได้ต่อหัวต่ำ ได้แก่ กาฬสินธุ์ ชัยภูมิ นครพนม น่าน บึงกาฬ บุรีรัมย์ แพร่ มหาสารคาม มุกดาหาร แม่ฮ่องสอน ยโสธร ร้อยเอ็ด ศรีสะเกษ สกลนคร สระแก้ว สุโขทัย สุรินทร์หนองบัวลำภู อุบลราชธานี และอำนาจเจริญ