



สำนักงานคณะกรรมการ
ส่งเสริม
การลงทุน
www.boi.go.th



มาตรการ การพัฒนา ทรัพยากร มนุษย์



New Technology



1 ประเภทกิจการด้านการพัฒนา ทรัพยากรมนุษย์

บีโอไอได้ให้ส่งเสริมการลงทุนในกิจการด้านการพัฒนาทรัพยากรมนุษย์ ดังนี้

- กิจการสถานฝึกฝนวิชาชีพ*
- กิจการสถานศึกษาหรือสถาบันอุดมศึกษาที่มีศักยภาพสูง**
- กิจการศูนย์บ่มเพาะด้านนวัตกรรม (Innovation Incubation Center)

สิทธิประโยชน์

- ได้รับยกเว้นภาษีเงินได้นิติบุคคล เป็นระยะเวลา 8 ปี (ไม่จำกัดวงเงิน)
- ยกเว้นอากรขาเข้าเครื่องจักร เช่น เครื่องจักร เครื่องมือ และอุปกรณ์ที่ใช้ในการเรียนการสอนหรือการฝึกอบรม
- สิทธิและประโยชน์อื่นๆ ตามประกาศคณะกรรมการส่งเสริมการลงทุนที่ 2/2557

ทิศทาง การส่งเสริมการลงทุนในปัจจุบันได้ให้ความสำคัญกับ “คนและเทคโนโลยี” เป็นลำดับแรก เนื่องจากการพัฒนาทรัพยากรมนุษย์เพื่อรองรับเทคโนโลยีและอุตสาหกรรมใหม่ๆ มีความสำคัญอย่างยิ่ง ในช่วงที่ผ่านมา คณะกรรมการส่งเสริมการลงทุน (บีโอไอ) จึงได้ดำเนินการออกนโยบายและมาตรการจูงใจต่างๆ เพื่อส่งเสริมและสนับสนุนให้ผู้ประกอบการมีการลงทุน เพื่อพัฒนาทักษะฝีมือแรงงานด้านเทคโนโลยีและนวัตกรรมอย่างต่อเนื่องตลอดจนพัฒนาศักยภาพของบุคลากรในประเทศเพื่อรองรับอุตสาหกรรมเป้าหมายในอนาคต ดังนี้



กิจการสถานฝึกฝนวิชาชีพ



กิจการสถานศึกษาหรือ
สถาบันอุดมศึกษาที่มีศักยภาพสูง



กิจการศูนย์บ่มเพาะด้านนวัตกรรม
(Innovation Incubation Center)

ยกเว้นภาษีเงินได้
นิติบุคคล

8 ปี

(ไม่จำกัดวงเงิน)

+

ยกเว้นอากรขาเข้า
เครื่องจักร

* ทั้งนี้ หากโครงการตั้งอยู่ในเขตวิทยาศาสตร์และเทคโนโลยีที่ได้รับการส่งเสริม หรือที่ได้รับความเห็นชอบจากคณะกรรมการจะได้รับการลดหย่อนภาษีเงินได้นิติบุคคลเพิ่มเติม อีกร้อยละ 50 เป็นระยะเวลา 5 ปี

** สำหรับกิจการสถานศึกษาหรือสถาบันอุดมศึกษาที่มีศักยภาพสูงต้องตั้งในเขตพัฒนาพิเศษภาคตะวันออก (EEC) หรือพื้นที่อื่นตามที่คณะกรรมการเห็นชอบ เท่านั้น

2 ประเภทกิจการที่สนับสนุน ให้เกิดการพัฒนาทรัพยากรมนุษย์

นอกจากประเภทกิจการด้านการพัฒนาทรัพยากรมนุษย์โดยตรงแล้ว คณะกรรมการส่งเสริมการลงทุนยังให้การส่งเสริมประเภทกิจการด้านการพัฒนาเทคโนโลยีและนวัตกรรม ซึ่งมีการกำหนดเงื่อนไขให้มีความร่วมมือกับ สถาบันการศึกษาหรือสถาบันวิจัย เพื่อให้เกิดการถ่ายทอดเทคโนโลยีหรือ องค์ความรู้ ประกอบด้วย (1) **กลุ่มกิจการพัฒนาเทคโนโลยีเป้าหมาย** และ (2) **กลุ่มกิจการสนับสนุนการพัฒนาเทคโนโลยีเป้าหมาย** ดังนี้

(1) กลุ่มกิจการพัฒนาเทคโนโลยีเป้าหมาย* ได้แก่

- กิจการพัฒนา Biotechnology
- กิจการพัฒนา Nanotechnology
- กิจการพัฒนา Advanced Material Technology
- กิจการพัฒนา Digital Technology

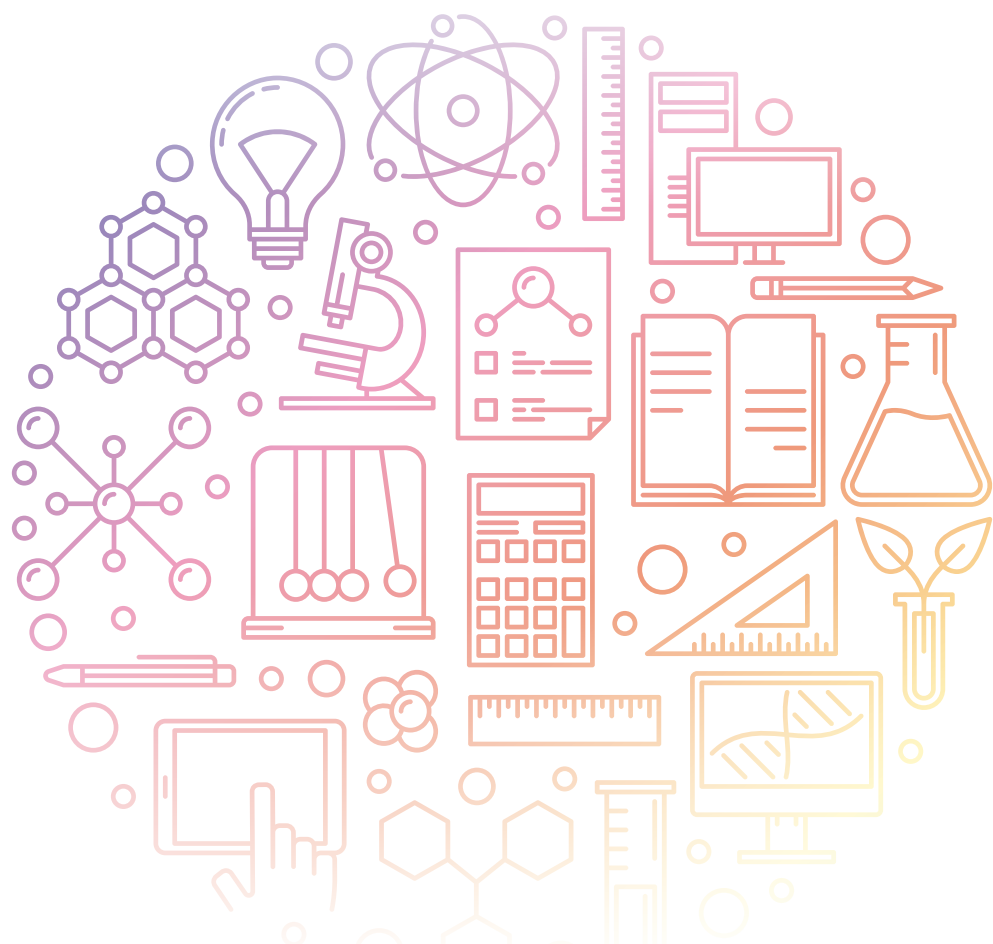


(2) กลุ่มกิจการสนับสนุนการพัฒนาเทคโนโลยีเป้าหมาย ได้แก่

- กิจการออกแบบทางอิเล็กทรอนิกส์
- กิจการวิจัยและพัฒนา
- กิจการบริการออกแบบทางวิศวกรรม
- กิจการบริการทดสอบทางวิทยาศาสตร์
- กิจการบริการสอนเทียบมาตรฐาน
- กิจการสถานฝึกฝนวิชาชีพ (เฉพาะการฝึกอบรมด้านวิทยาศาสตร์และเทคโนโลยี)

สิทธิประโยชน์

- ได้รับยกเว้นภาษีเงินได้นิติบุคคลเป็นระยะเวลา 10 ปี
- สิทธิและประโยชน์อื่นๆ ตามประกาศคณะกรรมการส่งเสริมการลงทุนที่ 2/2557



กลุ่มกิจการพัฒนาเทคโนโลยีเป้าหมาย



กลุ่มกิจการสนับสนุน
การพัฒนาเทคโนโลยีเป้าหมาย

ยกเว้นภาษีเงินได้
นิติบุคคล

10ปี

* ทั้งนี้ หากโครงการตั้งอยู่ในเขตวิทยาศาสตร์และเทคโนโลยีที่ได้รับการส่งเสริมหรือที่ได้รับความเห็นชอบจากคณะกรรมการจะได้รับการลดหย่อนภาษีเงินได้นิติบุคคลเพิ่มเติม อัตราอัตร 50 เป็นระยะเวลา 5 ปี

รายละเอียดเพิ่มเติมตามประกาศคณะกรรมการส่งเสริมการลงทุนที่
ส.1/2560 เรื่อง การให้การส่งเสริมกิจการการพัฒนาเทคโนโลยีและ
นวัตกรรม





3 มาตรการให้สิทธิประโยชน์เพิ่มเติมตามคุณค่าของโครงการ (Merit-based Incentives)

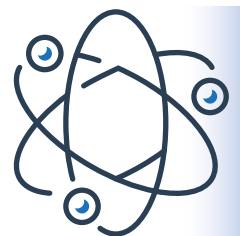
กรณีโครงการมีการลงทุนหรือค่าใช้จ่ายในการพัฒนาทรัพยากรมนุษย์

3.1 เพื่อจูงใจและกระตุ้นให้มีการลงทุนหรือการใช้จ่ายในกิจกรรมด้านพัฒนาทรัพยากรมนุษย์ที่จะเป็นประโยชน์ต่อประเทศหรืออุตสาหกรรมโดยรวมมากขึ้น คณะกรรมการส่งเสริมการลงทุนได้ให้สิทธิและประโยชน์เพิ่มเติมตามคุณค่าของโครงการ เพื่อพัฒนาความสามารถในการแข่งขัน โดยบริษัทสามารถนำมูลค่าเงินลงทุนหรือค่าใช้จ่ายในกิจกรรมด้านพัฒนาทรัพยากรมนุษย์ มาเพิ่มวงเงินในการคำนวณเพื่อยกเว้นภาษีเงินได้นิติบุคคลที่มีอยู่เดิมได้ รวมถึงขยายระยะเวลายกเว้นภาษีเงินได้นิติบุคคลเพิ่มเติม ซึ่งประกอบด้วย



การสนับสนุนบุคลากรสถาบันการศึกษา สถาบันวิจัย
หน่วยงานรัฐด้าน S&T

เพิ่มวงเงินยกเว้น
ภาษีเงินได้นิติบุคคล
100%
ของเงินลงทุนหรือ
ค่าใช้จ่ายที่เกิดขึ้น



การฝึกอบรม
ด้านเทคโนโลยีขั้นสูง

เพิ่มวงเงินยกเว้น
ภาษีเงินได้นิติบุคคล
200%
ของเงินลงทุนหรือ
ค่าใช้จ่ายที่เกิดขึ้น

(1) การสนับสนุนกองทุนพัฒนาเทคโนโลยีและบุคลากรสถาบันการศึกษา ศูนย์ฝึกอบรมเฉพาะทาง สถาบันวิจัย หน่วยงานรัฐด้านวิทยาศาสตร์และเทคโนโลยี ตามที่คณะกรรมการเห็นชอบ

สิทธิประโยชน์

- เพิ่มระยะเวลายกเว้นภาษีเงินได้นิติบุคคลสูงสุด 3 ปี
- เพิ่มวงเงินยกเว้นภาษีเงินได้นิติบุคคล ร้อยละ 100 ของเงินลงทุนหรือค่าใช้จ่ายในการสนับสนุนฯ

(2) การฝึกอบรมเทคโนโลยีขั้นสูง

สิทธิประโยชน์

- เพิ่มระยะเวลายกเว้นภาษีเงินได้นิติบุคคลสูงสุด 3 ปี
- เพิ่มวงเงินยกเว้นภาษีเงินได้นิติบุคคล ร้อยละ 200 ของเงินลงทุนหรือค่าใช้จ่ายในการฝึกอบรมเทคโนโลยีขั้นสูง

เกณฑ์ขั้นต่ำของค่าใช้จ่าย*
1% หรือ ≥ 200 ล้านบาท
แล้วแต่มูลค่าใดต่ำกว่า

ยกเว้นภาษีเงินได้นิติบุคคลเพิ่มเติม

1ปี

เกณฑ์ขั้นต่ำของค่าใช้จ่าย*
2% หรือ ≥ 400 ล้านบาท
แล้วแต่มูลค่าใดต่ำกว่า

ยกเว้นภาษีเงินได้นิติบุคคลเพิ่มเติม

2ปี

เกณฑ์ขั้นต่ำของค่าใช้จ่าย*
3% หรือ ≥ 600 ล้านบาท
แล้วแต่มูลค่าใดต่ำกว่า

ยกเว้นภาษีเงินได้นิติบุคคลเพิ่มเติม

3ปี

* กรณี SMEs จะผ่อนผันสัดส่วนเงินลงทุน/ค่าใช้จ่ายต่อยอดขายรวมใน 3 ปีแรกลงทั้งหมดเป็น 0.5%, 1%, 1.5% ตามลำดับ

3.2 เพื่อสนับสนุนให้ผู้ประกอบการพัฒนาทักษะแรงงานอย่างต่อเนื่อง คณะกรรมการส่งเสริมการลงทุนได้ออก “มาตรการสนับสนุนการฝึกอบรม” โดยไม่กำหนดเงื่อนไขเกณฑ์ขั้นต่ำของสัดส่วนของเงินลงทุนหรือค่าใช้จ่ายต่อยอดขายรวมใน 3 ปีแรก ในการสนับสนุนการฝึกอบรม ดังนี้

(1) ฝึกอบรมหรือฝึกการทำงานให้กับนักศึกษา ตามโครงการ Work-Integrated Learning (WIL) หรือโครงการสหกิจศึกษา หรือโครงการอาชีวศึกษาระบบทวิภาคี ในด้านวิทยาศาสตร์และเทคโนโลยี

สิทธิประโยชน์

- เพิ่มวงเงินยกเว้นภาษีเงินได้นิติบุคคลอีก ร้อยละ 100 ของเงินลงทุน (ไม่รวมค่าที่ดินและทุนหมุนเวียน) และ/หรือค่าใช้จ่ายในการจัดฝึกอบรมตามที่คณะกรรมการส่งเสริมการลงทุนให้ความเห็นชอบ

(2) การฝึกอบรมให้กับบุคลากรภายในบริษัท ในหลักสูตรด้านเทคโนโลยีขั้นสูงหรือทักษะพิเศษที่เป็นเป้าหมาย ซึ่งได้รับการรับรองจากกระทรวงการอุดมศึกษา วิทยาศาสตร์ วิจัยและนวัตกรรม (อว.) หรือจากสำนักงานคณะกรรมการนโยบายเขตพัฒนาพิเศษภาคตะวันออก (สกพอ.) ในกรณีที่ตั้งงานศึกษาตั้งอยู่ในพื้นที่เขตพัฒนาพิเศษภาคตะวันออก (EEC) ทั้งนี้ ต้องเป็นการฝึกอบรมภายในบริษัทเองหรือการส่งไปฝึกอบรมที่หน่วยงานหรือสถาบันภายนอกก็ได้ แต่ต้องเป็นการฝึกอบรมในประเทศเท่านั้น และต้องเป็นหลักสูตรที่ตรงกับความต้องการของภาคอุตสาหกรรม

สิทธิประโยชน์

- เพิ่มวงเงินยกเว้นภาษีเงินได้นิติบุคคลอีก ร้อยละ 200 ของเงินลงทุน (ไม่รวมค่าที่ดินและทุนหมุนเวียน) และ/หรือค่าใช้จ่ายในการจัดฝึกอบรมตามที่คณะกรรมการส่งเสริมการลงทุนให้ความเห็นชอบ



ฝึกอบรมนักศึกษาตามโครงการ Work-Integrated Learning/ สหกิจศึกษา/ทวิภาคี (ด้านวิทยาศาสตร์และเทคโนโลยี)

เพิ่มวงเงินยกเว้นภาษีเงินได้นิติบุคคล **100%** ต่อค่าใช้จ่ายที่เกิดขึ้น



ฝึกอบรมในหลักสูตรด้านเทคโนโลยีขั้นสูง/ทักษะพิเศษซึ่งเป็นเป้าหมายที่กระทรวงการอุดมศึกษา วิทยาศาสตร์ วิจัยและนวัตกรรม (อว.) รับรอง (รวม in-house training)

เพิ่มวงเงินยกเว้นภาษีเงินได้นิติบุคคล **200%** ต่อค่าใช้จ่ายที่เกิดขึ้น

เงื่อนไข

- ต้องยื่นคำขอรับสิทธิและประโยชน์เพิ่มเติมก่อนสิ้นสุดการยกเว้นภาษีเงินได้นิติบุคคล ทั้งระยะเวลาและวงเงิน
- ต้องยื่นเอกสารประกอบการพิจารณาที่เกี่ยวข้อง เช่น บันทึกความร่วมมือกับสถาบันการศึกษา และหลักสูตรการฝึกอบรม เป็นต้น
- เงินลงทุนหรือค่าใช้จ่ายที่จะนำไปคำนวณรวมในวงเงินยกเว้นภาษีเงินได้นิติบุคคล ต้องเกิดขึ้นก่อนสิ้นสุดสิทธิการยกเว้นภาษีเงินได้นิติบุคคลเท่านั้น

ผู้สนใจสามารถยื่นขอรับสิทธิและประโยชน์เพิ่มเติม ภายในวันทำการสุดท้ายของปี 2564



รายละเอียดเพิ่มเติมตามประกาศคณะกรรมการส่งเสริมการลงทุน ที่ 5/2562 เรื่อง มาตรการสนับสนุนการฝึกอบรม





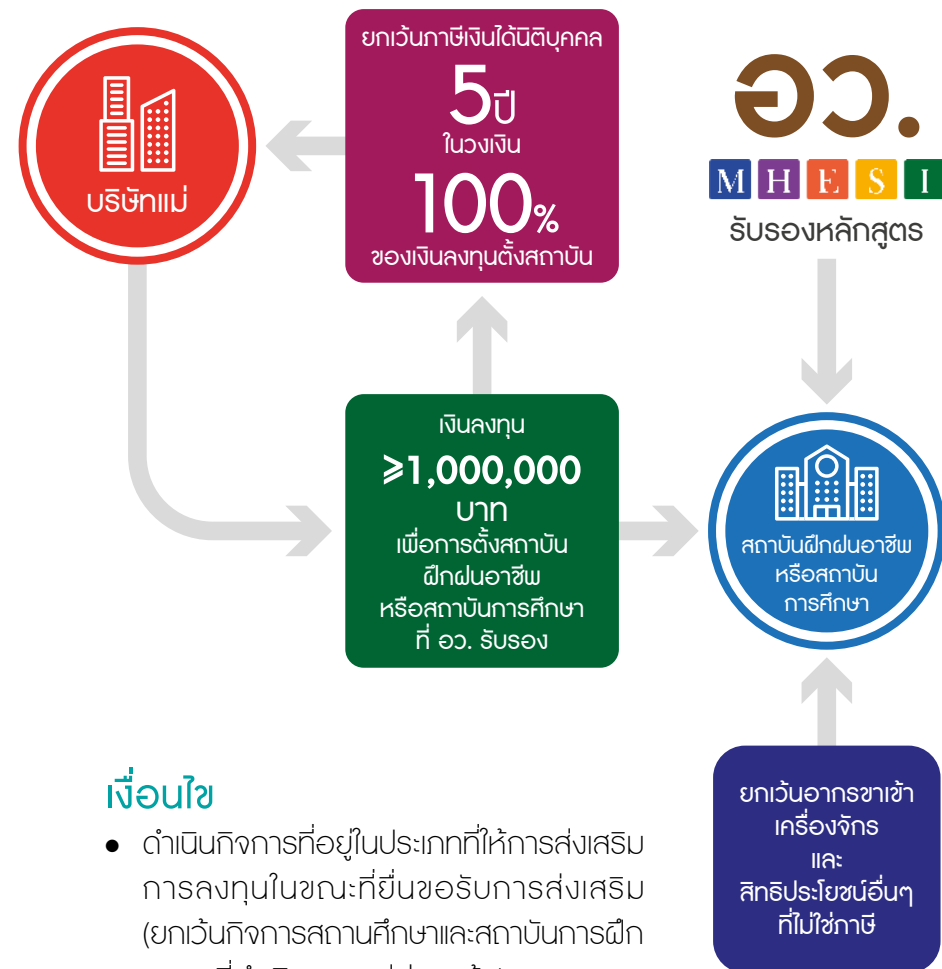
4 มาตรการสนับสนุน การพัฒนาทรัพยากรมนุษย์อื่นๆ

นอกจากมาตรการข้างต้นแล้ว คณะกรรมการส่งเสริมการลงทุนได้ออกมาตรการเพื่อกระตุ้นการลงทุนด้านการพัฒนาทรัพยากรมนุษย์อื่นๆ ดังนี้

4.1 มาตรการสนับสนุนการจัดตั้งสถาบันเพื่อพัฒนาบุคลากรทักษะสูงโดยภาคเอกชน เพื่อส่งเสริมให้ผู้ประกอบการในภาคอุตสาหกรรมมีการลงทุนจัดตั้งสถานศึกษาหรือสถาบันฝึกอบรมในการพัฒนาทรัพยากรมนุษย์ในด้านวิทยาศาสตร์ เทคโนโลยี วิศวกรรมและคณิตศาสตร์ (STEM) ระดับสูง ในหลักสูตรที่ได้รับความเห็นชอบจากกระทรวงการอุดมศึกษา วิทยาศาสตร์ วิจัยและนวัตกรรม (อว.) คณะกรรมการส่งเสริมการลงทุนจึงได้ออก “**มาตรการสนับสนุนการจัดตั้งสถาบันเพื่อพัฒนาบุคลากรทักษะสูงโดยภาคเอกชน**” โดยสรุปสิทธิและประโยชน์ ดังนี้

สิทธิประโยชน์

- สำหรับบริษัทที่ลงทุนจัดตั้งสถานศึกษาหรือสถาบันฝึกอบรม
 - ได้รับยกเว้นภาษีเงินได้นิติบุคคลในส่วนกิจการที่ดำเนินการอยู่แล้ว เป็นระยะเวลา 5 ปี (ร้อยละ 100 ของวงเงินที่ใช้ในการลงทุนจัดตั้งสถานศึกษาหรือสถาบันฝึกอบรม)
 - สิทธิและประโยชน์อื่นๆ ตามประกาศคณะกรรมการส่งเสริมการลงทุนที่ 2/2557
- สำหรับสถานศึกษาหรือสถาบันฝึกอบรมที่ได้รับการจัดตั้ง
 - ได้รับยกเว้นอากรขาเข้าเครื่องจักร เช่น เครื่องจักร เครื่องมือและอุปกรณ์ ที่ใช้ในการเรียนการสอนหรือการฝึกอบรม
 - สิทธิและประโยชน์อื่นๆ ตามประกาศคณะกรรมการส่งเสริมการลงทุนที่ 2/2557



เงื่อนไข

- ดำเนินกิจการที่อยู่ในประเภทที่ให้การส่งเสริมการลงทุนในขณะที่ยื่นขอรับการส่งเสริม (ยกเว้นกิจการสถานศึกษาและสถาบันฝึกอบรมที่ดำเนินการอยู่ก่อนแล้ว)
- กรณีกิจการเดิมเป็นโครงการที่ได้รับการส่งเสริม ระยะเวลาและวงเงินการยกเว้นภาษีเงินได้นิติบุคคลจะต้องสิ้นสุดก่อนการยื่นขอตามมาตรการนี้หรือเป็นโครงการที่ไม่ได้รับยกเว้นภาษีเงินได้นิติบุคคล
- มีเงินลงทุน (ไม่รวมค่าที่ดินและเงินทุนหมุนเวียน) ในการจัดตั้งสถานศึกษาหรือสถาบันฝึกอบรมไม่ต่ำกว่า 1 ล้านบาท

ผู้สนใจสามารถยื่นคำขอรับการส่งเสริมได้ ภายในวันทำการสุดท้ายของปี 2564

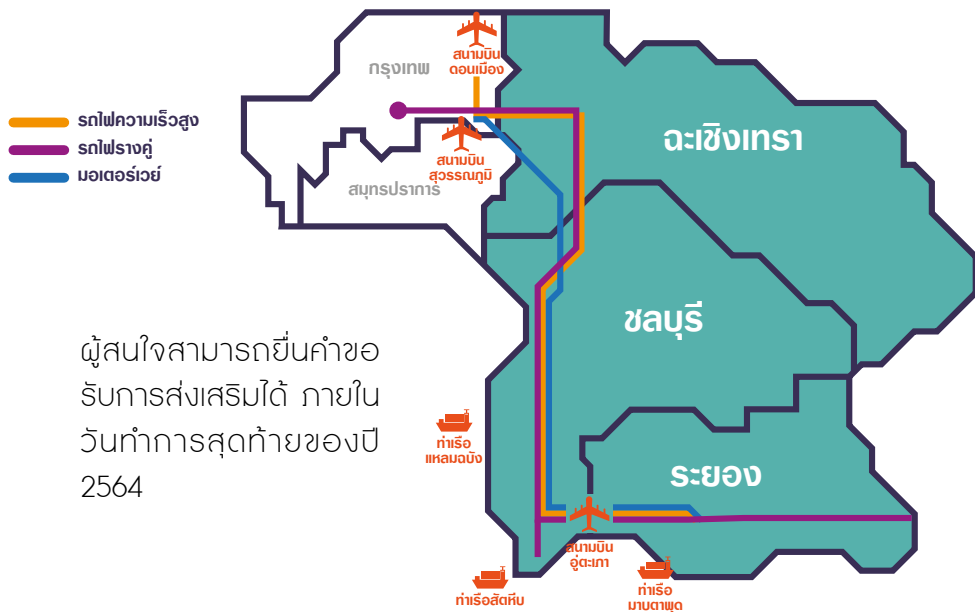
รายละเอียดตามประกาศคณะกรรมการส่งเสริมการลงทุนที่ 6/2562 เรื่อง มาตรการสนับสนุนการจัดตั้งสถาบันเพื่อพัฒนาบุคลากรทักษะสูง โดยภาคเอกชน



4.2 มาตรการส่งเสริมการลงทุนในพื้นที่เขตพัฒนาพิเศษภาคตะวันออก (EEC) กรณีมีการพัฒนาทรัพยากรมนุษย์
 เพื่อกระตุ้นให้ภาคเอกชนในพื้นที่ EEC มีส่วนร่วมในการพัฒนาทรัพยากรมนุษย์ สำหรับโครงการที่ลงทุนในพื้นที่ 3 จังหวัด คือ ฉะเชิงเทรา ชลบุรี และระยอง หากมีการลงทุนด้านการพัฒนาทรัพยากรมนุษย์ จะได้รับการยกเว้นหรือลดหย่อนภาษีเงินได้นิติบุคคลเพิ่มเติมแตกต่างกันตามประเภทกิจการ โดยสรุปสิทธิและประโยชน์ ดังนี้

	สิทธิและประโยชน์พื้นฐาน	สิทธิและประโยชน์เพิ่มเติม*
กลุ่มกิจการพัฒนาเทคโนโลยีเป้าหมาย (หมวด 8) และกิจการสนับสนุนการพัฒนาเทคโนโลยีเป้าหมาย	ยกเว้นภาษีเงินได้นิติบุคคล 10 ปี	เพิ่มระยะเวลายกเว้นภาษีเงินได้นิติบุคคล 2 ปี
กลุ่มกิจการ A1 และ A2	ยกเว้นภาษีเงินได้นิติบุคคล 8 ปี	ลดหย่อนภาษีเงินได้นิติบุคคล 50% เพิ่มเติม 3 ปี
กลุ่มกิจการ A3	ยกเว้นภาษีเงินได้นิติบุคคล 5 ปี	

* กรณีตั้งโครงการในพื้นที่เขตส่งเสริมเพื่อกิจการพิเศษ หรือในนิคม/เขตอุตสาหกรรมที่ได้รับการส่งเสริม จะได้รับสิทธิและประโยชน์ยกเว้นหรือลดหย่อนภาษีเงินได้นิติบุคคลเพิ่มเติมอีก



4.3 มาตรการส่งเสริมการลงทุนเศรษฐกิจฐานราก เพื่อสนับสนุนให้ผู้ประกอบการที่มีศักยภาพเข้าไปมีส่วนร่วมในการสนับสนุนกิจการขององค์กรท้องถิ่นและยกระดับขีดความสามารถในการแข่งขันให้กับเศรษฐกิจในระดับฐานรากมากยิ่งขึ้น รวมถึงจูงใจให้ผู้ประกอบการมีการลงทุนหรือสนับสนุนค่าใช้จ่ายในการฝึกอบรมวิชาชีพชุมชนหรือสหกรณ์ในระดับท้องถิ่น คณะกรรมการส่งเสริมการลงทุนจึงได้ออก **“มาตรการส่งเสริมการลงทุนเศรษฐกิจฐานราก”** โดยให้สิทธิประโยชน์ ดังนี้

สิทธิประโยชน์

- ได้รับยกเว้นภาษีเงินได้นิติบุคคลเป็นระยะเวลา 3 ปี สัดส่วนไม่เกินร้อยละ 120 ของเงินสนับสนุน หรือ ได้รับวงเงินยกเว้นภาษีเงินได้นิติบุคคลเพิ่มเติมในสัดส่วนไม่เกินร้อยละ 120 ของเงินสนับสนุน แล้วแต่กรณี

กรณีที่ 1

เป็นกิจการเดิม
 - เป็นโครงการที่อยู่ในประเภทกิจการที่ขอรับการส่งเสริมได้ในปัจจุบัน
 - เป็นโครงการที่เคยได้รับการส่งเสริมแต่ไม่เคยได้รับสิทธิประโยชน์ด้านภาษีเงินได้นิติบุคคล หรือสิทธิประโยชน์สิ้นสุดแล้ว

ยกเว้นภาษีเงินได้นิติบุคคล **3 ปี** ในวงเงิน **120%** ของเงินสนับสนุน

กรณีที่ 2

เป็นโครงการที่สิทธิประโยชน์ยกเว้นภาษีเงินได้นิติบุคคลยังไม่สิ้นสุด หรือเป็นโครงการใหม่ที่ขอรับการส่งเสริมและอยู่ในข่ายได้รับการยกเว้นภาษีเงินได้นิติบุคคล

เพิ่มวงเงินยกเว้นภาษีเงินได้นิติบุคคล **120%** ของเงินสนับสนุน

เงินลงทุน **≥1,000,000** บาท/โครงการ และ **≥200,000** บาท/ราย

การสนับสนุน เครื่องจักรและอุปกรณ์ ค่าใช้จ่ายในการฝึกอบรม มีความร่วมมือกับท้องถิ่น

เงินลงทุน **≥200,000** บาท/ราย



ผู้สนใจสามารถยื่นคำขอรับการส่งเสริม หรือ ขอรับสิทธิและประโยชน์เพิ่มเติมได้ ภายในวันทำการสุดท้ายของปี 2564



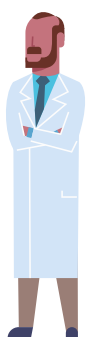


5 การอำนวยความสะดวกในการพัฒนาทรัพยากรมนุษย์

เพื่อเพิ่มศักยภาพทางการแข่งขันและสนับสนุนการเปลี่ยนผ่านประเทศไทยสู่ระบบเศรษฐกิจที่ขับเคลื่อนด้วยนวัตกรรมและเทคโนโลยี ผ่านการยกระดับอุตสาหกรรมเป้าหมายตามนโยบาย Thailand 4.0 สมาร์ทวีซ่า (Smart Visa) จึงได้รับการออกแบบขึ้นมา เพื่ออำนวยความสะดวกแก่ชาวต่างชาติที่มีคุณสมบัติตามที่กำหนด 5 ประเภท ให้สามารถเข้ามาทำงาน ลงทุน หรือประกอบธุรกิจที่เกี่ยวข้องกับอุตสาหกรรมเป้าหมายในประเทศไทย คือ

- 1) ผู้เชี่ยวชาญทักษะสูง (Smart “T”)
- 2) นักลงทุน (Smart “I”)
- 3) ผู้บริหารระดับสูง (Smart “E”)
- 4) ผู้ประกอบการวิสาหกิจเริ่มต้น (Smart “S”)
- 5) คู่สมรสและบุตรที่ชอบด้วยกฎหมายของผู้มีสิทธิได้รับสมาร์ทวีซ่า (Smart “O”)

Smart T



ผู้เชี่ยวชาญ
ทักษะสูง

Smart I



นักลงทุน

Smart E



ผู้บริหาร
ระดับสูง

Smart S



ผู้ประกอบการ
วิสาหกิจเริ่มต้น

Smart O



คู่สมรสและบุตร
ที่ชอบด้วยกฎหมาย
ของผู้มีสิทธิได้รับ
สมาร์ทวีซ่า

สิทธิประโยชน์สำหรับผู้ถือ Smart Visa

- ตนเองและคู่สมรสได้รับใบอนุญาตให้พำนักและทำงานในประเทศโดยไม่ต้องมีใบอนุญาตทำงานสูงสุดครั้งละไม่เกิน 4 ปี (ขยายได้)
- บุตรของผู้ถือ Smart T (ผู้เชี่ยวชาญทักษะสูง) ซึ่งมีอายุตั้งแต่ 18 ปีบริบูรณ์ขึ้นไป สามารถทำงานได้โดยไม่ต้องมีใบอนุญาตทำงาน
- รายงานตัวทุก 1 ปี (จากเดิมทุก 90 วัน) ต่อสำนักงานตรวจคนเข้าเมือง โดยสามารถใช้บริการที่ศูนย์บริการวีซ่าและใบอนุญาตทำงานได้
- สามารถเดินทางเข้า-ออกราชอาณาจักรอีกได้ไม่จำกัดจำนวนครั้ง
- สามารถใช้ช่องทางพิเศษ (Fast Track) ในการเข้าออกราชอาณาจักร ณ ท่าอากาศยานระหว่างประเทศที่มีให้บริการช่องทางพิเศษ

เมื่อผ่านการรับรองเป็นผู้มีสิทธิได้รับ Smart Visa จากคณะกรรมการส่งเสริมการลงทุนแล้ว ชาวต่างชาติสามารถเลือกติดต่อขอรับประทับตรา Smart Visa ได้ ณ ศูนย์บริการวีซ่าและใบอนุญาตทำงาน อาคารจัตุรัสจามจุรี กรุงเทพฯ หรือศูนย์บริหารแรงงานเขตพัฒนาพิเศษภาคตะวันออก จังหวัดชลบุรี หรือสถานทูตหรือสถานกงสุลไทยในต่างประเทศ

ผู้สนใจสามารถสอบถามรายละเอียดเพิ่มเติมได้ที่

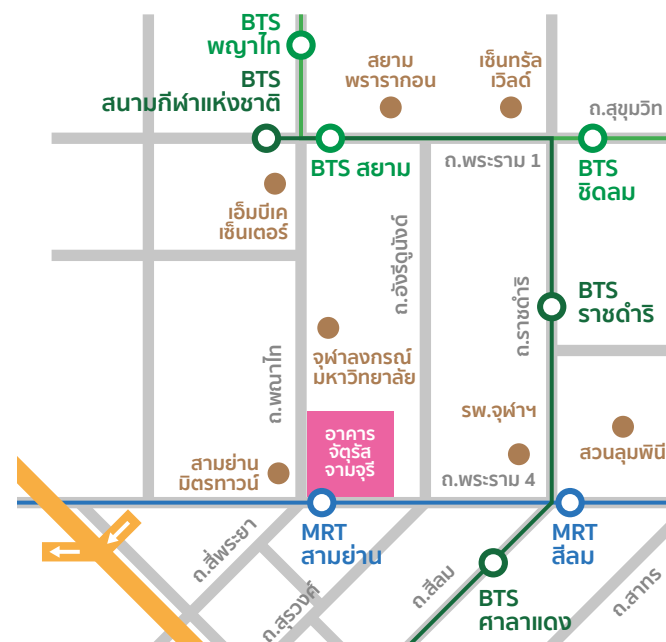
ศูนย์บริการวีซ่าและใบอนุญาตทำงาน

อาคารจัตุรัสจามจุรี ชั้นที่ 18 เลขที่ 319 ถนนพญาไท

แขวงปทุมวัน เขตปทุมวัน กรุงเทพฯ 10330

โทร: 0 2209 1100 ต่อ 1109-1110

อีเมล: smartvisa@boi.go.th



ที่อยู่สำนักงาน

สำนักงานคณะกรรมการส่งเสริมการลงทุน
555 ถนนวิภาวดีรังสิต เขตจตุจักร กรุงเทพฯ 10900
โทรศัพท์: 0 2553 8111
โทรสาร: 0 2553 8315
เว็บไซต์: www.boei.go.th
อีเมล: head@boei.go.th

ศูนย์บริการวีซ่าและใบอนุญาตทำงาน
อาคารจัตุรัสจามจุรี ชั้น 18 ถนนพญาไท
เขตปทุมวัน กรุงเทพฯ 10330
โทรศัพท์: 0 2209 1100
โทรสาร: 0 2209 1194
อีเมล: visawork@boei.go.th

ศูนย์ประสานการบริการด้านการลงทุน
อาคารจัตุรัสจามจุรี ชั้น 18 ถนนพญาไท
เขตปทุมวัน กรุงเทพฯ 10330
โทรศัพท์: 0 2209 1100
โทรสาร: 0 2209 1199
เว็บไซต์: osos.boei.go.th
อีเมล: osos@boei.go.th

สำนักงานต่างประเทศ



SHANGHAI
Thailand Board of Investment, Shanghai Office
Tel: +86-21-5260-9876,
+86-21-5260-9877
Email: shanghai@boi.go.th

BEIJING
Thailand Board of Investment, Beijing Office
Tel: +86-10-8531-8755 to 57
+86-10-8531-8753
Email: beijing@boi.go.th

GUANGZHOU
Thailand Board of Investment, Guangzhou Office
Tel: +86-20-8385-8988 Ext. 220-225
+86-20-8387-7770 (Direct line)
Email: guangzhou@boi.go.th

TAIPEI
Thailand Board of Investment, Taipei Office
Tel: +886-2-2345-6663
Email: taipei@boi.go.th

TOKYO
Thailand Board of Investment, Tokyo Office
Tel: +81 (0) 3-3582-1806
Email: tyo@boi.go.th

OSAKA
Thailand Board of Investment, Osaka Office
Tel: +81 (0) 6-6271-1395
Email: osaka@boi.go.th

SEOUL
Thailand Board of Investment, Seoul Office
Tel: +82-2-319-9998
Email: seoul@boi.go.th

MUMBAI
Thailand Board of Investment, Mumbai Office
Tel: +91-22-2204-1589-90
Email: mumbai@boi.go.th

HANOI
Thailand Board of Investment, Hanoi Office
Tel: +84 24 3823 5092-4
Email: hanoi@boi.go.th

JAKARTA
Thailand Board of Investment, Jakarta Office
Tel: +62 817 9800 203
Email: jkt@boi.go.th

NEW YORK
Thailand Board of Investment, New York Office
Tel: +1 (0) 212 422 9009
Email: nyc@boi.go.th
Website: www.thinkasiainvestthailand.com

LOS ANGELES
Thailand Board of Investment, Los Angeles Office
Tel: +1 (0)-323-960-1199
Email: boila@boi.go.th

FRANKFURT
Thailand Board of Investment, Frankfurt Office
Tel: +49 (0)9 92 91 230
Email: fra@boi.go.th

PARIS
Thailand Board of Investment, Paris Office
Tel: +33(1) 56 90 26 00
Email: par@boi.go.th

STOCKHOLM
Thailand Board of Investment, Stockholm Office
Tel: +46 8 463 1158
+46 8 463 1174
Email: stockholm@boi.go.th

SYDNEY
Thailand Board of Investment, Sydney Office
Tel: +61-2-9252-4884
+61-2-9252-4882
Email: sydney@boi.go.th

YouTube
Think Asia,
Invest Thailand

