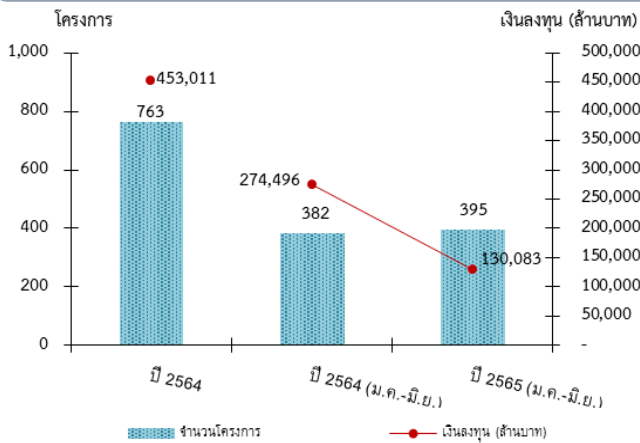


สถิติการลงทุนโดยตรงจากต่างประเทศ
รายเดือนสะสมปี 2565 (มกราคม-มิถุนายน)

ขั้นค่าขอสุทธิ



- สถิติการยื่นขอรับการส่งเสริมการลงทุนของต่างชาติในปี 2565 (ม.ค.-มิ.ย.) มีโครงการยื่นขอรับการส่งเสริมจำนวน 395 โครงการ มูลค่าเงินลงทุน 130,083 ล้านบาท เมื่อเปรียบเทียบกับปี 2564 (ม.ค.-มิ.ย.) จำนวนโครงการเพิ่มขึ้นร้อยละ 3 ส่วนมูลค่าลดลงร้อยละ 53

	จำนวนโครงการ			มูลค่าเงินลงทุน (ล้านบาท)		
	ม.ค.-มิ.ย. 2564	ม.ค.-มิ.ย. 2565	% เปลี่ยน	ม.ค.-มิ.ย. 2564	ม.ค.-มิ.ย. 2565	% เปลี่ยน
ต่างชาติ(FDI)	382	395	+3	274,496	130,083	-53
ขอรับทั้งสิ้น	757	784	+4	379,521	219,708	-42

*หมายเหตุ: 1. ไม่นับรวมโครงการที่มีต่างชาติถือหุ้นผ่านการกระจายหุ้นในตลาดหลักทรัพย์
2. สกท. ได้ปรับฐานข้อมูลตั้งแต่ปี 2560-ปัจจุบัน โดยนับรวมโครงการที่ยื่นขอปรับปรุงประสิทธิภาพด้วย

- จำนวนโครงการต่างชาติที่ยื่นขอรับการส่งเสริมการลงทุนคิดเป็นร้อยละ 50 ของจำนวนโครงการที่ยื่นขอรับการส่งเสริมทั้งสิ้น (784 โครงการ) มูลค่าเงินลงทุนโดยตรงจากต่างประเทศ คิดเป็นร้อยละ 59 ของมูลค่าเงินลงทุนทั้งสิ้นที่ยื่นขอส่งเสริม (219,708 ล้านบาท)
- จำนวนโครงการต่างชาติที่ยื่นขอรับการส่งเสริมในเดือนมกราคม-มิถุนายน 2565 ส่วนใหญ่อยู่ในหมวดบริการและสาธารณูปโภค จำนวน 112 โครงการ คิดเป็นร้อยละ 28 ของจำนวนโครงการต่างชาติที่ยื่นขอรับการส่งเสริมทั้งสิ้น รองลงมาเป็นหมวดผลิตภัณฑ์โลหะ เครื่องจักรและอุปกรณ์ขนส่ง จำนวน 93 โครงการ คิดเป็นร้อยละ 24
- ในด้านของมูลค่าเงินลงทุน ส่วนใหญ่อยู่ในหมวดผลิตภัณฑ์โลหะ เครื่องจักรและอุปกรณ์ขนส่ง มูลค่ารวม 51,668 ล้านบาท คิดเป็นร้อยละ 40 ของมูลค่าเงินลงทุนจากต่างประเทศที่ยื่นขอรับการส่งเสริมทั้งสิ้น รองลงมาเป็นหมวดเครื่องใช้ไฟฟ้าและอิเล็กทรอนิกส์ มูลค่ารวม 21,964 ล้านบาท คิดเป็นร้อยละ 17

โครงการต่างชาติที่ยื่นขอรับการส่งเสริมการลงทุน

แยกตามประเภทอุตสาหกรรม

ประเภท	จำนวนโครงการ			เงินลงทุน (ล้านบาท)		
	2564 (ม.ค.-มิ.ย.)	2565 (ม.ค.-มิ.ย.)	% เปลี่ยน	2564 (ม.ค.-มิ.ย.)	2565 (ม.ค.-มิ.ย.)	% เปลี่ยน
เกษตรและผลิตผลจากการเกษตร	31	40	+29	11,948	18,498	+55
แร่ เซรามิกส์ และโลหะขั้นมูลฐาน	3	7	+133	3,550	3,343	-6
อุตสาหกรรมเบา	28	19	-32	22,473	10,970	-51
ผลิตภัณฑ์โลหะ เครื่องจักรและอุปกรณ์ขนส่ง	80	93	+16	19,195	51,668	+169
เครื่องใช้ไฟฟ้าและอิเล็กทรอนิกส์	103	87	-16	54,699	21,964	-60
เคมีภัณฑ์ พลาสติก และกระดาษ	37	37	0	47,118	13,456	-71
บริการและสาธารณูปโภค	100	112	+12	115,513	10,184	-91
การพัฒนาเทคโนโลยีและนวัตกรรม	-	-	-	-	-	-
รวมทั้งสิ้น	382	395	+3	274,496	130,083	-53

- โครงการต่างชาติที่ยื่นขอรับการส่งเสริมเป็นโครงการขยายจำนวน 316 โครงการ มีมูลค่าเงินลงทุน 112,265 ล้านบาท ส่วนโครงการใหม่มีจำนวน 79 โครงการ มีมูลค่ารวมทั้งสิ้น 17,818 ล้านบาท

โครงการต่างชาติที่ยื่นขอรับการส่งเสริมการลงทุน

ตามประเภทโครงการ

(% ของจำนวนโครงการและมูลค่าเงินลงทุนจากต่างประเทศทั้งสิ้น)

ประเภท	จำนวนโครงการ	เงินลงทุน (ล้านบาท)
โครงการขยาย	316 (80%)	112,265 (86%)
โครงการใหม่	79 (20%)	17,818 (14%)

- จากจำนวนโครงการต่างชาติทั้งหมดที่ยื่นขอรับการส่งเสริมการลงทุนระหว่างเดือนมกราคม-มิถุนายน 2565 ญี่ปุ่นมีจำนวนโครงการที่ยื่นขอรับการส่งเสริมมากที่สุด 97 โครงการ คิดเป็นร้อยละ 25 ของโครงการต่างชาติทั้งหมด สำหรับมูลค่าเงินลงทุนสูงที่สุดมาจากไต้หวัน มูลค่ารวม 38,583 ล้านบาท คิดเป็นร้อยละ 30 ของมูลค่าเงินลงทุนจากต่างประเทศที่ยื่นขอรับการส่งเสริมทั้งสิ้น

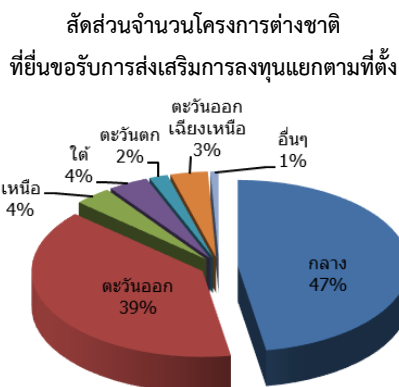
แหล่งที่มาของเงินลงทุนจากต่างประเทศที่ยื่นขอรับการส่งเสริม 10 อันดับแรก

อันดับที่	แหล่งที่มา	จำนวนโครงการ	เงินลงทุน (ล้านบาท)
1	ไต้หวัน*	19	38,583
2	ญี่ปุ่น	97	16,932
3	จีน	45	15,475
4	สหรัฐอเมริกา	17	11,290
5	สิงคโปร์	77	8,657
6	สวีเดน	5	4,549
7	สเปน	1	3,000
8	เนเธอร์แลนด์	31	2,631
9	เกาหลีใต้	14	2,610
10	มาเลเซีย	9	2,506

*หมายเหตุ: มีโครงการลงทุนจากไต้หวันเพื่อผลิตรถยนต์ไฟฟ้าซึ่งมีเงินลงทุนสูง

- โครงการที่นักลงทุนต่างชาติยื่นขอรับการส่งเสริมอยู่ในภาคกลาง จำนวน 187 โครงการ (39,280 ล้านบาท) ภาคตะวันออก จำนวน 155 โครงการ (70,030 ล้านบาท) ภาคใต้ จำนวน 15 โครงการ (6,899 ล้านบาท) ภาคตะวันออกเฉียงเหนือ จำนวน 14 โครงการ (12,143 ล้านบาท) ภาคเหนือจำนวน 14 โครงการ (438 ล้านบาท) ภาคตะวันตก จำนวน 7 โครงการ (792 ล้านบาท) และอื่นๆ* จำนวน 3 โครงการ (501 ล้านบาท)

*หมายเหตุ: อื่นๆ คือ โครงการที่ไม่มีที่ตั้งแน่นอน เช่น โครงการขนส่งทางเรือ โครงการขนส่งทางอากาศ เป็นต้น



- โครงการต่างชาติที่ผลิตเพื่อส่งออกร้อยละ 80 ขึ้นไป มีจำนวน 102 โครงการ คิดเป็นร้อยละ 26 ของโครงการต่างชาติที่ยื่นขอรับการส่งเสริมทั้งหมด และมีมูลค่ารวม 38,943 ล้านบาท คิดเป็นร้อยละ 30 ของมูลค่าเงินลงทุนจากต่างประเทศทั้งสิ้นที่ยื่นขอรับการส่งเสริม
- โครงการต่างชาติที่ยื่นขอรับการส่งเสริมในเดือนมกราคม-มิถุนายน 2565 จะก่อให้เกิดการจ้างแรงงานไทย 45,188 คน

การลงทุนในอุตสาหกรรมเป้าหมาย

- โครงการต่างชาติที่ยื่นขอรับการส่งเสริมในอุตสาหกรรมเป้าหมาย เดือนมกราคม-มิถุนายน 2565 มีจำนวน 214 โครงการ มูลค่ารวม 100,597 ล้านบาท คิดเป็นร้อยละ 54 และร้อยละ 77 ของโครงการต่างชาติที่ยื่นขอรับการส่งเสริมทั้งสิ้นตามลำดับ
- ในแง่ของจำนวนโครงการ ส่วนใหญ่เป็นการขอรับการส่งเสริมในอุตสาหกรรมเครื่องใช้ไฟฟ้าและอิเล็กทรอนิกส์ จำนวน 51 โครงการ คิดเป็นร้อยละ 24 ของจำนวนโครงการต่างชาติที่ยื่นขอรับการส่งเสริมในอุตสาหกรรมเป้าหมายทั้งสิ้น โดยส่วนใหญ่เป็นกิจการผลิตชิ้นส่วนเครื่องใช้ไฟฟ้า กิจการผลิตชิ้นส่วนสำหรับผลิตภัณฑ์อิเล็กทรอนิกส์ และกิจการผลิต Printed Circuit Board Assembly (PCBA) รองลงมาเป็นอุตสาหกรรมยานยนต์และชิ้นส่วน จำนวน 43 โครงการ คิดเป็นร้อยละ 20 ส่วนใหญ่เป็นกิจการผลิตชิ้นส่วนยานพาหนะอื่นๆ
- ในแง่ของมูลค่าการลงทุน ส่วนใหญ่เป็นการลงทุนในอุตสาหกรรมยานยนต์และชิ้นส่วน มูลค่ารวม 42,102 ล้านบาท คิดเป็นร้อยละ 42 ของมูลค่าการขอรับการส่งเสริมของโครงการต่างชาติในอุตสาหกรรมเป้าหมายทั้งหมด รองลงมา ได้แก่ อุตสาหกรรมเครื่องใช้ไฟฟ้าและอิเล็กทรอนิกส์ มูลค่ารวม 21,383 ล้านบาท คิดเป็นร้อยละ 21 ของมูลค่าการขอรับการส่งเสริมของโครงการต่างชาติในอุตสาหกรรมเป้าหมายทั้งหมด

โครงการต่างชาติที่ยื่นขอรับการส่งเสริมการลงทุน จำแนกตามอุตสาหกรรมเป้าหมายปี 2565 (มกราคม-มิถุนายน)

อุตสาหกรรมเป้าหมาย	จำนวนโครงการ	เงินลงทุน (ล้านบาท)
ดิจิทัล	37	930
การแพทย์	5	677
ปิโตรเคมีและเคมีภัณฑ์	30	9,788
ระบบอัตโนมัติและหุ่นยนต์	2	18
อากาศยาน	2	12
เทคโนโลยีชีวภาพ	3	3,329
เครื่องใช้ไฟฟ้าและอิเล็กทรอนิกส์	51	21,383
ยานยนต์และชิ้นส่วน	43	42,102
การท่องเที่ยว	2	4,419
การเกษตรและแปรรูปอาหาร	39	17,939
ป้องกันประเทศ	-	-
พัฒนาทรัพยากรมนุษย์และการศึกษา	-	-
รวมทั้งสิ้น	214	100,597

การขอรับการส่งเสริมการลงทุนในพื้นที่เป้าหมาย

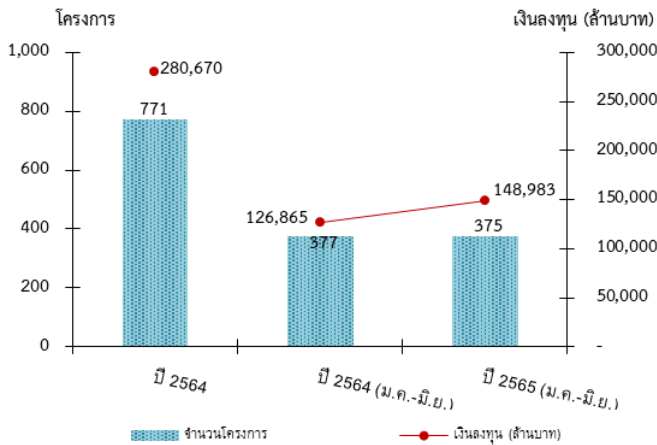
โครงการต่างชาติที่ขอรับการส่งเสริมการลงทุน ในเดือนมกราคม-มิถุนายน 2565 มีการลงทุนในพื้นที่ต่างๆ ซึ่งสอดคล้องกับนโยบายส่งเสริมการลงทุน ดังนี้

- โครงการต่างชาติในพื้นที่นิคมอุตสาหกรรมหรือเขตอุตสาหกรรมที่ได้รับการส่งเสริม มีค่าขอรับการส่งเสริม 146 โครงการ มูลค่ารวม 48,680 ล้านบาท ส่วนใหญ่อยู่ในจังหวัดชลบุรี และระยอง
- โครงการในพื้นที่ EEC ที่ยื่นขอรับการส่งเสริม จำนวน 140 โครงการ มูลค่ารวม 67,002 ล้านบาท ส่วนใหญ่อยู่ในจังหวัดชลบุรี
- โครงการต่างชาติในพื้นที่ 20 จังหวัดที่มีรายได้ต่อหัวต่ำ มีค่าขอรับการส่งเสริม 5 โครงการ มูลค่ารวม 3,346 ล้านบาท ได้แก่
 - กิจการผลิตพลังงานไฟฟ้าหรือพลังงานไฟฟ้าและไอน้ำจากพลังงานหมุนเวียน ตั้งอยู่ที่จังหวัดชัยภูมิ จังหวัดนครพนม และจังหวัดสระแก้ว
 - กิจการแปรรูปยาง ตั้งอยู่ที่จังหวัดกาฬสินธุ์ และจังหวัดสระแก้ว

โครงการต่างชาติที่ยื่นขอรับการส่งเสริมการลงทุนในพื้นที่เป้าหมาย

พื้นที่เป้าหมาย	จำนวนโครงการ			เงินลงทุน (ล้านบาท)		
	(ม.ค.-มิ.ย.) 2564	(ม.ค.-มิ.ย.) 2565	% เปลี่ยน	(ม.ค.-มิ.ย.) 2564	(ม.ค.-มิ.ย.) 2565	% เปลี่ยน
นิคมอุตสาหกรรมหรือเขตอุตสาหกรรม	150	146	-3	165,829	48,680	-71
พื้นที่ EEC	147	140	-5	81,271	67,002	-18
พื้นที่ 20 จังหวัดที่มีรายได้ต่อหัวต่ำ	3	5	+67	721	3,346	+364

ชั้นอนุมัติ



● สถิติโครงการลงทุนโดยตรงจากต่างประเทศที่ได้รับอนุมัติให้การส่งเสริมการลงทุนในปี 2565 (ม.ค.-มิ.ย.) มีจำนวนโครงการที่ได้รับการอนุมัติ 375 โครงการ มูลค่าเงินลงทุน 148,983 ล้านบาท เมื่อเปรียบเทียบกับปี 2564 (ม.ค.-มิ.ย.) ในช่วงเวลาเดียวกัน จำนวนโครงการลดลงร้อยละ 1 มูลค่าเงินลงทุนเพิ่มขึ้นร้อยละ 17

	จำนวนโครงการ			มูลค่าเงินลงทุน (ล้านบาท)		
	ม.ค.-มิ.ย. 2564	ม.ค.-มิ.ย. 2565	% เปลี่ยน	ม.ค.-มิ.ย. 2564	ม.ค.-มิ.ย. 2565	% เปลี่ยน
	ต่างชาติ(FDI)	377	375	-1	126,865	148,983
อนุมัติทั้งสิ้น	801	750	-6	263,843	375,675	+42

*หมายเหตุ: 1. ไม่นับรวมโครงการที่มีต่างชาติถือหุ้นผ่านการกระจายหุ้นในตลาดหลักทรัพย์
2. สทท. ได้ปรับฐานข้อมูลตั้งแต่ปี 2560-ปัจจุบัน โดยนับรวมโครงการที่ยื่นขอปรับปรุงประสิทธิภาพด้วย

● จำนวนโครงการต่างชาติที่ได้รับอนุมัติให้การส่งเสริมการลงทุนคิดเป็นร้อยละ 50 ของจำนวนโครงการทั้งสิ้นที่ได้รับอนุมัติ (750 โครงการ) มูลค่าเงินลงทุนคิดเป็นร้อยละ 40 ของมูลค่าเงินลงทุนทั้งสิ้นที่ได้รับอนุมัติ (375,675 ล้านบาท)

● จำนวนโครงการต่างชาติที่ได้รับอนุมัติให้การส่งเสริมการลงทุนในเดือนมกราคม-มิถุนายน 2565 ส่วนใหญ่อยู่ในหมวดบริการและสาธารณูปโภค จำนวน 128 โครงการ คิดเป็นร้อยละ 34 ของโครงการต่างชาติที่ได้รับอนุมัติทั้งสิ้น รองลงมาเป็นหมวดเครื่องใช้ไฟฟ้าและอิเล็กทรอนิกส์ จำนวน 92 โครงการ คิดเป็นร้อยละ 25

● ในด้านของมูลค่าเงินลงทุน ส่วนใหญ่อยู่ในหมวดผลิตภัณฑ์โลหะ เครื่องจักร และอุปกรณ์ขนส่ง มูลค่ารวม 45,675 ล้านบาท คิดเป็นร้อยละ 31 ของเงินลงทุนจากต่างประเทศทั้งหมด โดยมีโครงการต่างชาติขนาดใหญ่ที่ได้รับอนุมัติให้การส่งเสริม (เงินลงทุนตั้งแต่ 1,000 ล้านบาทขึ้นไป) อาทิ กิจการผลิตรถยนต์ไฟฟ้า มูลค่า 36,100 ล้านบาท กิจการผลิตเครื่องจักร อุปกรณ์หรือ ชิ้นส่วน และ/หรือ การซ่อมแซม แม่พิมพ์ มูลค่า 1,880 ล้านบาท เป็นต้น รองลงมาเป็นหมวดเครื่องใช้ไฟฟ้าและอิเล็กทรอนิกส์ มูลค่ารวม 33,993 ล้านบาท คิดเป็นร้อยละ 23 โดยมีโครงการต่างชาติขนาดใหญ่ที่ได้รับอนุมัติให้การส่งเสริม (เงินลงทุนตั้งแต่ 1,000 ล้านบาทขึ้นไป) อาทิ กิจการผลิต Hard Disk Drive ทั่วไป และ/หรือ ชิ้นส่วน (3 โครงการ) มูลค่า 10,973 ล้านบาท กิจการผลิต Flexible Printed Circuit Board และ/หรือ Multilayer Printed Circuit Board (2 โครงการ) มูลค่า 7,838 ล้านบาท กิจการผลิตอุปกรณ์สารกึ่งตัวนำและ/หรือชิ้นส่วนสำหรับอุปกรณ์สารกึ่งตัวนำ มูลค่า 1,854 ล้านบาท เป็นต้น

● ในเดือนมกราคม-มิถุนายน 2565 มีโครงการต่างชาติขนาดใหญ่ที่ได้รับอนุมัติให้การส่งเสริม (เงินลงทุนตั้งแต่ 1,000 ล้านบาทขึ้นไป) อาทิ กิจการผลิตรถยนต์ไฟฟ้า มูลค่า 36,100 ล้านบาท กิจการผลิตเส้นใยที่มีคุณสมบัติพิเศษ (2 โครงการ) มูลค่า 19,160 ล้านบาท กิจการผลิต Hard Disk Drive ทั่วไป และ/หรือ ชิ้นส่วน (3 โครงการ) มูลค่า 10,973 ล้านบาท กิจการผลิต Flexible Printed Circuit Board และ/หรือ Multilayer Printed Circuit Board (2 โครงการ) มูลค่า 7,838 ล้านบาท กิจการผลิต Advanced/Nano Materials มูลค่า 8,087 ล้านบาท กิจการผลิตด้ายหรือผ้าที่มีคุณสมบัติพิเศษ มูลค่า 3,864 ล้านบาท กิจการผลิตพลังงานไฟฟ้า มูลค่า 3,663 ล้านบาท กิจการผลิตผลิตภัณฑ์เคมีเพื่อการอุตสาหกรรม มูลค่า 3,160 ล้านบาท กิจการนิคมหรือเขต Data Center มูลค่า 2,750 ล้านบาท กิจการผลิตอุปกรณ์สารกึ่งตัวนำและ/หรือชิ้นส่วนสำหรับอุปกรณ์สารกึ่งตัวนำ มูลค่า 1,854 ล้านบาท เป็นต้น

โครงการต่างชาติที่ได้รับอนุมัติให้การส่งเสริมการลงทุน

แยกตามประเภทอุตสาหกรรม

ประเภท	ปี 2565 (ม.ค.-มิ.ย.)	
	จำนวนโครงการ	เงินลงทุน (ล้านบาท)
เกษตรและผลิตผลจากการเกษตร	30	9,193
แร่ เซรามิกส์ และโลหะขั้นมูลฐาน	6	11,126
อุตสาหกรรมเบา	20	27,892
ผลิตภัณฑ์โลหะ เครื่องจักร และอุปกรณ์ขนส่ง	76	45,675
เครื่องใช้ไฟฟ้าและอิเล็กทรอนิกส์	92	33,993
เคมีภัณฑ์ พลาสติก และ กระดาษ	23	6,643
บริการและสาธารณูปโภค	128	14,461
การพัฒนาเทคโนโลยีและนวัตกรรม	-	-
รวมทั้งสิ้น	375	148,983

● ในด้านของจำนวนโครงการต่างชาติที่ได้รับอนุมัติส่วนใหญ่เป็นโครงการขยายจำนวน 279 โครงการ มีมูลค่าเงินลงทุนรวม 119,819 ล้านบาท ส่วนโครงการใหม่มีจำนวน 96 โครงการ มูลค่าเงินลงทุนรวม 29,164 ล้านบาท

โครงการต่างชาติที่ได้รับอนุมัติให้การส่งเสริมการลงทุน

แยกตามประเภทโครงการ

(% ของจำนวนโครงการและมูลค่าเงินลงทุนจากต่างประเทศทั้งสิ้น)

ประเภท	จำนวนโครงการ	เงินลงทุน (ล้านบาท)
โครงการขยาย	279 (74%)	119,819 (80%)
โครงการใหม่	96 (26%)	29,164 (20%)

● แหล่งที่มาของเงินลงทุนในโครงการต่างชาติที่ได้รับอนุมัติให้การส่งเสริมการลงทุนส่วนใหญ่มาจาก **ไต้หวัน** คิดเป็นร้อยละ 29 ของมูลค่าการลงทุนจากต่างประเทศทั้งหมด โดยมูลค่าเงินลงทุนส่วนใหญ่มาจากโครงการขนาดใหญ่ (เงินลงทุนตั้งแต่ 1,000 ล้านบาทขึ้นไป) อาทิ กิจการผลิตรถยนต์ไฟฟ้า มูลค่า 36,100 ล้านบาท กิจการผลิต Hard Disk Drive และ/หรือชิ้นส่วน มูลค่า 3,200 ล้านบาท

● รองลงมาเป็น **ญี่ปุ่น** คิดเป็นร้อยละ 22 ของมูลค่าการลงทุนจากต่างประเทศทั้งหมด โดยมูลค่าเงินลงทุนส่วนใหญ่มาจากโครงการขนาดใหญ่ (เงินลงทุนตั้งแต่ 1,000 ล้านบาทขึ้นไป) อาทิ กิจการผลิต Advanced หรือ Nano Materials มูลค่า 8,087 ล้านบาท กิจการผลิต Hard Disk Drive และ/หรือชิ้นส่วน

(2 โครงการ) มูลค่า 7,772 ล้านบาท กิจกรรมผลิตพลังงานไฟฟ้า มูลค่า 3,663 ล้านบาท กิจกรรมนิคมหรือเขต Data Center มูลค่า 2,750 ล้านบาท กิจกรรมผลิตชิ้นส่วนผลิตภัณฑ์สำหรับโทรคมนาคม มูลค่า 1,163 ล้านบาท เป็นต้น

- อันดับที่สาม ได้แก่ จีน คิดเป็นร้อยละ 17 ของมูลค่าการลงทุนจากต่างประเทศทั้งหมด โดยมูลค่าเงินลงทุนส่วนใหญ่มาจากโครงการขนาดใหญ่ (เงินลงทุนตั้งแต่ 1,000 ล้านบาทขึ้นไป) อาทิ กิจกรรมผลิต Flexible Printed Circuit Board และ/หรือ Multilayer Printed Circuit Board (2 โครงการ) มูลค่า 7,838 ล้านบาท กิจกรรมผลิตเส้นใยที่มีคุณสมบัติพิเศษ มูลค่า 4,366 ล้านบาท กิจกรรมผลิตด้ายหรือผ้าที่มีคุณสมบัติพิเศษ มูลค่า 3,864 ล้านบาท เป็นต้น
- ในแง่ของจำนวนโครงการ ญี่ปุ่นได้รับการอนุมัติให้การส่งเสริมมากที่สุด จำนวน 95 โครงการ หรือคิดเป็นร้อยละ 25 ของจำนวนโครงการลงทุนต่างชาติทั้งหมด

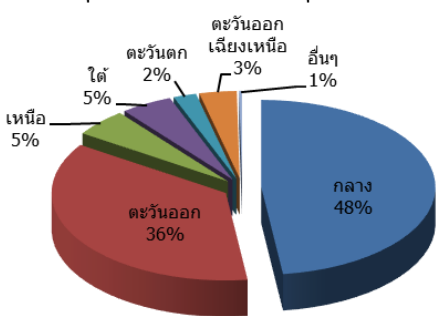
**แหล่งที่มาของเงินลงทุนจากต่างประเทศ
ที่ได้รับอนุมัติให้การส่งเสริมการลงทุน 10 อันดับแรก**

อันดับที่	แหล่งที่มา	จำนวนโครงการ	เงินลงทุน (ล้านบาท)
1	ไต้หวัน*	22	43,711
2	ญี่ปุ่น	95	33,003
3	จีน	48	24,620
4	ออสเตรเลีย*	2	14,799
5	สิงคโปร์	60	6,667
6	ออสเตรเลีย	13	3,959
7	เยอรมนี	14	3,388
8	สหรัฐอเมริกา	17	3,364
9	เกาหลีใต้	9	2,741
10	ฮ่องกง	35	2,178

*หมายเหตุ: มีโครงการจากไต้หวันเพื่อผลิตรถยนต์ไฟฟ้า และโครงการจากออสเตรเลียเพื่อผลิตเส้นใยที่มีคุณสมบัติพิเศษซึ่งมีเงินลงทุนสูง

- โครงการที่นักลงทุนต่างชาติได้รับการอนุมัติอยู่ในภาคกลางจำนวน 180 โครงการ (43,814 ล้านบาท) ภาคตะวันออกจำนวน 136 โครงการ (89,003 ล้านบาท) ภาคเหนือจำนวน 19 โครงการ (11,421 ล้านบาท) ภาคใต้จำนวน 18 โครงการ (2,985 ล้านบาท) ภาคตะวันออกเฉียงเหนือจำนวน 13 โครงการ (273 ล้านบาท) ภาคตะวันตกจำนวน 8 โครงการ (1,322 ล้านบาท) และอื่นๆ* จำนวน 1 โครงการ (165 ล้านบาท)
* หมายเหตุ: อื่นๆ คือ กิจกรรมที่ไม่มีที่ตั้งแน่นอน เช่น กิจกรรมขนส่งทางเรือ กิจกรรมขนส่งทางอากาศ เป็นต้น

**สัดส่วนจำนวนโครงการต่างชาติ
ที่ได้รับอนุมัติให้การส่งเสริมการลงทุนแยกตามที่ตั้ง**



- โครงการต่างชาติที่ผลิตเพื่อส่งออกร้อยละ 80 ขึ้นไป มีจำนวน 104 โครงการ มูลค่ารวม 56,220 ล้านบาท คิดเป็นร้อยละ 28 และร้อยละ 38 ของโครงการต่างชาติที่ได้รับการอนุมัติทั้งสิ้น ตามลำดับ

- โครงการต่างชาติที่ได้รับการอนุมัติในช่วงเดือนมกราคม-มิถุนายน 2565 จะก่อให้เกิดการจ้างแรงงานไทย 31,031 คน

การลงทุนในอุตสาหกรรมเป้าหมาย

- โครงการต่างชาติที่ได้รับการอนุมัติให้การส่งเสริมการลงทุนในอุตสาหกรรมเป้าหมายเดือนมกราคม-มิถุนายน 2565 มีจำนวน 186 โครงการ คิดเป็นร้อยละ 50 ของโครงการต่างชาติที่ได้รับการอนุมัติให้การส่งเสริมทั้งสิ้น มูลค่ารวม 93,957 ล้านบาท คิดเป็นร้อยละ 63 ของมูลค่าโครงการต่างชาติที่ได้รับการอนุมัติให้การส่งเสริมทั้งหมด
- ในแง่ของจำนวนโครงการ โครงการต่างชาติส่วนใหญ่ได้รับการอนุมัติให้การส่งเสริมในอุตสาหกรรมเครื่องใช้ไฟฟ้า และอิเล็กทรอนิกส์ จำนวน 50 โครงการ คิดเป็นร้อยละ 27 ของจำนวนโครงการต่างชาติที่ได้รับการส่งเสริมในอุตสาหกรรมเป้าหมายทั้งสิ้น รองลงมาเป็นอุตสาหกรรมดิจิทัล จำนวน 44 โครงการ คิดเป็นร้อยละ 24
- ในแง่ของมูลค่าการลงทุน ส่วนใหญ่เป็นการลงทุนในอุตสาหกรรมยานยนต์และชิ้นส่วน มูลค่า 39,931 ล้านบาท คิดเป็นร้อยละ 42 ของมูลค่าโครงการต่างชาติที่ได้รับการอนุมัติให้การส่งเสริมในอุตสาหกรรมเป้าหมายทั้งหมด รองลงมาเป็นอุตสาหกรรมเครื่องใช้ไฟฟ้าและอิเล็กทรอนิกส์ มูลค่า 33,516 ล้านบาท คิดเป็นร้อยละ 36 ของมูลค่าโครงการที่ได้รับการอนุมัติให้การส่งเสริมในอุตสาหกรรมเป้าหมายทั้งหมด

โครงการต่างชาติที่ได้รับการอนุมัติให้การส่งเสริมการลงทุน

จำแนกตามอุตสาหกรรมเป้าหมายปี 2565 (มกราคม-มิถุนายน)

อุตสาหกรรมเป้าหมาย	จำนวนโครงการ	เงินลงทุน (ล้านบาท)
ดิจิทัล	44	3,260
การแพทย์	5	277
ปิโตรเคมีและเคมีภัณฑ์	18	4,457
ระบบอัตโนมัติและหุ่นยนต์	3	90
อากาศยาน	1	8
เทคโนโลยีชีวภาพ	1	1,044
เครื่องใช้ไฟฟ้าและอิเล็กทรอนิกส์	50	33,516
ยานยนต์และชิ้นส่วน	32	39,931
การท่องเที่ยว	2	2,181
การเกษตรและแปรรูปอาหาร	30	9,193
ป้องกันประเทศ	-	-
พัฒนาทรัพยากรมนุษย์และการศึกษา	-	-
รวมทั้งสิ้น	186	93,957

การอนุมัติให้การส่งเสริมการลงทุนในพื้นที่เป้าหมาย

การอนุมัติให้การส่งเสริมการลงทุนจากต่างประเทศในเดือนมกราคม - มิถุนายน ปี 2565 มีการลงทุนในพื้นที่ต่างๆ ซึ่งสอดคล้องกับนโยบายรัฐบาล ดังนี้

- โครงการต่างชาติในพื้นที่นิคมอุตสาหกรรมหรือเขตอุตสาหกรรมที่ได้รับการส่งเสริม มีจำนวน 149 โครงการ มูลค่ารวม 115,830 ล้านบาท ส่วนใหญ่อยู่ในจังหวัดระยอง จังหวัดชลบุรี และจังหวัดพระนครศรีอยุธยา
- โครงการในพื้นที่ EEC ที่ได้รับการอนุมัติให้การส่งเสริม จำนวน 123 โครงการ มูลค่ารวม 73,083 ล้านบาท ได้แก่
 - จังหวัดชลบุรี จำนวน 69 โครงการ มูลค่า 54,092 ล้านบาท
 - จังหวัดระยอง จำนวน 42 โครงการ มูลค่า 14,368 ล้านบาท
 - จังหวัดฉะเชิงเทรา จำนวน 12 โครงการ มูลค่า 4,622 ล้านบาท

- โครงการต่างชาติในพื้นที่ 20 จังหวัดที่มีรายได้ต่อหัวต่ำที่ได้รับอนุมัติให้การส่งเสริม มีจำนวน 5 โครงการ มูลค่าเงินลงทุน 66 ล้านบาท ได้แก่
 - กิจการพัฒนา Enterprise Software และ/หรือ Digital Content มูลค่า 2 ล้านบาท ตั้งอยู่ที่จังหวัดศรีสะเกษ
 - กิจการผลิตไฟฟ้าจากพลังงานแสงอาทิตย์ (4 โครงการ) มูลค่า 64 ล้านบาท ตั้งอยู่ที่จังหวัดกาฬสินธุ์ จังหวัดนครพนม จังหวัดน่าน และจังหวัดสระแก้ว

โครงการต่างชาติที่ได้รับอนุมัติให้การส่งเสริมการลงทุนในพื้นที่เป้าหมาย

พื้นที่เป้าหมาย	จำนวนโครงการ			เงินลงทุน (ล้านบาท)		
	(ม.ค.-มิ.ย.)		%	(ม.ค.-มิ.ย.)		%
	2564	2565	เปลี่ยน	2564	2565	เปลี่ยน
นิคมอุตสาหกรรมหรือเขตอุตสาหกรรม	166	149	-10	64,968	115,830	+78
พื้นที่ EEC	147	123	-16	54,408	73,083	+34
พื้นที่ 20 จังหวัดที่มีรายได้ต่อหัวต่ำ	2	5	+150	66	66	0

ประโยชน์ของโครงการต่างชาติที่ได้รับอนุมัติให้การส่งเสริมการลงทุน
ในปี 2565 (มกราคม-มิถุนายน)

- โครงการต่างชาติที่ได้รับอนุมัติจะมีการส่งออกสร้างรายได้สู่ประเทศปีละประมาณ 298,540 ล้านบาท มูลค่าการส่งออกส่วนใหญ่มาจากหมวดเครื่องใช้ไฟฟ้าและอิเล็กทรอนิกส์ มูลค่าประมาณ 193,742 ล้านบาท คิดเป็นร้อยละ 65 ของรายได้จากการส่งออกของโครงการต่างชาติที่ได้รับอนุมัติให้การส่งเสริมทั้งหมด รองลงมาเป็นหมวดอุตสาหกรรมเบา มูลค่าประมาณ 36,416 ล้านบาท หรือคิดเป็นร้อยละ 12
- โครงการต่างชาติที่ได้รับอนุมัติจะใช้วัตถุดิบภายในประเทศมูลค่าประมาณ 142,254 ล้านบาทต่อปี โดยโครงการในหมวดผลิตภัณฑ์โลหะเครื่องจักร และอุปกรณ์ขนส่ง จะใช้วัตถุดิบภายในประเทศมากเป็นอันดับ 1 มูลค่าประมาณ 54,777 ล้านบาท หรือ คิดเป็นร้อยละ 39 ของมูลค่าวัตถุดิบภายในประเทศของโครงการต่างชาติที่ได้รับอนุมัติให้การส่งเสริมทั้งหมด รองลงมาเป็นหมวดอุตสาหกรรมเครื่องใช้ไฟฟ้าและอิเล็กทรอนิกส์ มูลค่าประมาณ 39,359 ล้านบาท หรือคิดเป็นร้อยละ 28
- โครงการต่างชาติที่ได้รับการอนุมัติในช่วงเดือนมกราคม-มิถุนายน 2565 จะก่อให้เกิดการจ้างแรงงานไทยประมาณ 31,031 คน โดยจะมีการจ้างแรงงานไทยมากที่สุดในหมวดเครื่องใช้ไฟฟ้าและอิเล็กทรอนิกส์ ประมาณ 12,737 ตำแหน่ง หรือคิดเป็นร้อยละ 41 ของจำนวนการจ้างแรงงานไทยของโครงการต่างชาติที่ได้รับอนุมัติให้การส่งเสริมทั้งหมด รองลงมาเป็นหมวดอุตสาหกรรมเบาประมาณ 6,743 ตำแหน่ง หรือคิดเป็นร้อยละ 22

ข้อมูล ณ วันที่ 7 กรกฎาคม 2565
กองความร่วมมือการลงทุนต่างประเทศ

หมายเหตุ :

- 1) สถิติในรายงานนี้แสดงข้อมูลโครงการลงทุนจากต่างชาติ (ที่ถือหุ้นต่างชาติตั้งแต่ร้อยละ 10 ขึ้นไป)
- 2) สถิติของสำนักงานจะครอบคลุมเฉพาะโครงการที่มาขอรับการส่งเสริมการลงทุนและได้รับการอนุมัติให้การส่งเสริมจากสำนักงานเท่านั้น ไม่ใช้ข้อมูลสถิติการลงทุนจากต่างชาติของทั้งประเทศ
- 3) ข้อมูลในข้อนี้แสดงข้อมูลแสดงความจางที่จะลงทุนเป็นตัวชี้แนวโน้ม FDI
- 4) สถิติขั้นค่าของสุทธิ คือ ค่าขอฯ ในแต่ละปีที่หักโครงการที่คืนค่าขอฯ จนถึงวันประมวลผล
- 5) ตั้งแต่วันที่ 31 มกราคม 2563 สหภาพยุโรป (European Union) ประกอบด้วย 27 ประเทศ เนื่องจากสหราชอาณาจักรประกาศถอนตัวอย่างเป็นทางการ

FOREIGN INVESTMENT FROM MAJOR COUNTRIES (FOREIGN EQUITY>=10%)

UNIT: MILLION BAHT

COUNTRY	NET APPLICATIONS						APPLICATIONS APPROVED						PROMOTION CERTIFICATES ISSUED					
	2021		2021 (Jan.-Jun.)		2022 (Jan.-Jun.)		2021		2021 (Jan.-Jun.)		2022 (Jan.-Jun.)		2021		2021 (Jan.-Jun.)		2022 (Jan.-Jun.)	
	No.	Invest.	No.	Invest.	No.	Invest.	No.	Invest.	No.	Invest.	No.	Invest.	No.	Invest.	No.	Invest.	No.	Invest.
Total Foreign Investment	763	453,011	382	274,496	395	130,083	771	280,670	377	126,865	375	148,983	727	202,080	350	81,722	330	134,288
100% Foreign Investment	449	179,396	232	87,770	217	55,528	509	171,136	244	85,293	215	74,834	515	157,961	261	65,860	231	57,163
Japan	174	80,436	83	41,250	97	16,932	189	73,503	96	23,953	95	33,003	199	56,891	98	25,873	89	43,627
Taiwan	36	21,552	17	13,515	19	38,583	46	18,027	31	5,411	22	43,711	34	5,419	20	2,231	16	16,320
Hong Kong	60	12,003	30	10,729	22	2,202	54	15,336	29	10,197	35	2,178	65	16,995	30	11,897	17	3,554
Korea, South	28	12,419	16	11,635	14	2,610	30	12,991	12	10,946	9	2,741	26	1,945	9	465	7	932
ASEAN	118	33,050	61	18,092	86	10,592	113	33,099	50	16,032	66	7,177	133	28,284	74	13,519	62	22,456
- Singapore	95	29,659	48	17,055	77	8,657	90	28,126	42	13,575	60	6,667	111	22,188	66	11,456	53	22,278
- Malaysia	18	2,083	12	776	9	2,506	19	3,937	6	2,333	6	509	18	3,397	6	1,942	6	139
- Indonesia	-	-	-	-	-	-	-	-	-	-	-	-	2	1,978	1	15	-	-
- Philippines	4	650	1	253	1	5	3	376	2	123	-	-	4	759	2	123	-	-
- Myanmar	-	-	-	-	-	-	-	-	-	-	-	-	-	-	-	-	1	3
PRC.	110	37,817	62	18,172	45	15,475	117	47,599	60	24,444	48	24,620	105	29,950	53	12,242	27	6,143
India	18	4,024	11	3,465	3	2,297	21	3,989	13	3,377	1	377	11	3,386	4	224	2	288
North America																		
U.S.A.	37	29,150	15	23,976	17	11,290	37	34,184	17	23,643	17	3,364	36	28,393	15	3,030	14	7,774
Canada	8	550	6	517	3	112	7	621	3	203	-	-	2	23	1	11	2	7
Australia																		
Australia	21	6,934	6	77	6	401	16	2,887	6	225	13	3,959	8	300	4	188	9	1,147
New Zealand	2	6	1	3	-	-	1	3	-	-	1	3	-	-	-	-	2	6
European Union	121	54,518	61	14,275	68	8,979	119	33,800	59	11,599	64	24,652	92	26,765	46	17,832	70	23,757
All Europe	152	67,580	77	26,486	77	15,729	151	48,754	69	23,959	76	26,695	116	32,508	54	18,921	84	24,244
-UK	18	1,231	10	1,061	5	1,764	16	215	4	64	7	39	11	150	3	105	11	142
-Germany	19	5,316	12	300	11	1,731	22	847	13	333	14	3,388	18	804	9	78	10	271
-Switzerland	13	2,522	7	2,154	5	4,549	18	4,748	6	2,297	4	995	14	5,594	5	984	4	38
-France	10	2,061	5	612	12	70	15	2,328	7	668	7	1,448	12	982	4	304	7	13,645
-Belgium	1	31	-	-	1	4	1	31	-	-	-	-	-	-	-	-	1	3
-Italy	5	13,158	2	453	1	256	5	13,158	1	4	1	5	2	12	2	12	2	5
-Denmark	4	2,078	1	55	3	628	5	86	2	61	3	2,058	3	73	2	67	5	2,072
-Sweden	2	61	-	-	3	510	4	29	3	15	2	513	4	23	3	17	2	39
-Netherlands	56	8,748	29	5,323	31	2,631	48	7,610	23	4,712	27	1,981	37	16,299	19	14,994	37	3,221
- Luxembourg	5	1,739	5	1,739	-	-	6	1,947	5	1,943	-	-	7	2,274	3	346	-	-
Others of which:																		
Cayman Island	7	754	4	721	3	812	7	5,891	2	40	4	1,614	4	3,963	2	433	2	6
United Arab Emirates	2	136	1	130	-	-	2	161	2	161	1	6	2	154	-	-	-	-
Samoa	1	191	-	-	2	52	2	86	2	86	1	3	4	833	4	833	1	3
British Viirgin Island	13	6,893	7	2,771	1	1,063	11	10,125	5	5,907	3	21	6	4,540	1	3,062	3	3,446
Mauritius	1	762	-	-	1	1,540	1	60	1	60	1	762	2	106	2	106	-	-

Note: 1) Foreign direct investment (FDI) data reported by the Board of Investment (BOI) are based on the following new definition;

- For "total foreign investment" statistics, FDI value is derived from total investment of all projects which have foreign equity participation

As of June 30, 2022 (BOI Lan system's data access on July 7, 2022)

(shown by registered capital amount) of one particular nation or the sum of all foreign registered capital from more than two nations of at least 10%.

International Affairs Division., BOI

- For "foreign investment of each country", FDI value is derived from total investment of projects which have foreign equity participation of that particular nation of at least 10%.

Database: Management Information System Bureau

2) Investment projects with foreign equity participation from more than one country are reported in the figures for each country.

3) Net application statistics do not include those applications that are returned to applicants

4) Since May 2004, EU comprises 25 countries, including also Cyprus, Czech Republic, Estonia, Hungary, Latvia, Lithuania, Malta, Poland, Slovakia and Slovenia. : Since Jan 2007, EU comprises 27 countries, including also Bulgaria and Romania.

: Since July 2013, EU comprises 28 countries, including also Croatia.

5) ASEAN comprises 9 countries including also Brunei Darussalam, Indonesia, Malaysia, Philippines, Singapore, Cambodia, Laos, Myanmar and Vietnam

6) From February 2020 onward, EU comprises 27 countries since the UK withdrew from the EU on January 31, 2020

FOREIGN INVESTMENT FROM EUROPE (EUROPEAN EQUITY >=10%)

UNIT: MILLION BAHT

COUNTRY	NET APPLICATIONS						APPLICATIONS APPROVED						PROMOTION CERTIFICATES ISSUED					
	2021		2021		2022		2021		2021		2022		2021		2021		2022	
			(Jan.-Jun.)		(Jan.-Jun.)				(Jan.-Jun.)		(Jan.-Jun.)				(Jan.-Jun.)		(Jan.-Jun.)	
	No.	Invest.	No.	Invest.	No.	Invest.	No.	Invest.	No.	Invest.	No.	Invest.	No.	Invest.	No.	Invest.	No.	Invest.
European Union	121	54,518	61	14,275	68	8,979	119	33,800	59	11,599	64	24,652	92	26,765	46	17,832	70	23,757
Austria	2	14,808	1	14	2	7	1	13	-	-	2	14,799	1	113	1	113	-	-
Bulgium	1	31	-	-	1	4	1	31	-	-	-	-	-	-	-	-	1	3
Bulgaria	-	-	-	-	-	-	-	-	-	-	-	-	-	-	-	-	-	-
Croatia	-	-	-	-	-	-	-	-	-	-	-	-	-	-	-	-	-	-
Cyprus	-	-	-	-	-	-	-	-	-	-	-	-	-	-	-	-	-	-
Czech Republic	-	-	-	-	-	-	-	-	-	-	-	-	1	2	-	-	-	-
Denmark	4	2,078	1	55	3	628	5	86	2	61	3	2,058	3	73	2	67	5	2,072
Estonia	-	-	-	-	-	-	-	-	-	-	-	-	-	-	-	-	-	-
Finland	8	1,011	1	291	2	10	7	685	3	309	4	336	4	312	2	299	3	689
France	10	2,061	5	612	12	70	15	2,328	7	668	7	1,448	12	982	4	304	7	13,645
Germany	19	5,316	12	300	11	1,731	22	847	13	333	14	3,388	18	804	9	78	10	271
Greece	-	-	-	-	-	-	-	-	-	-	-	-	-	-	-	-	-	-
Hungary	-	-	-	-	-	-	-	-	-	-	-	-	-	-	-	-	-	-
Ireland	3	1,960	2	1,953	2	136	3	1,961	1	1,950	2	115	1	765	-	-	3	3,808
Italy	5	13,158	2	453	1	256	5	13,158	1	4	1	5	2	12	2	12	2	5
Latvia	-	-	-	-	-	-	-	-	-	-	-	-	-	-	-	-	-	-
Lithuania	-	-	-	-	-	-	-	-	-	-	-	-	-	-	-	-	-	-
Luxembourg	5	1,739	5	1,739	-	-	6	1,947	5	1,943	-	-	7	2,274	3	346	-	-
Malta	-	-	-	-	-	-	-	-	-	-	-	-	-	-	-	-	-	-
Netherlands	56	8,748	29	5,323	31	2,631	48	7,610	23	4,712	27	1,981	37	16,299	19	14,994	37	3,221
Poland	2	3,523	1	3,521	-	-	2	5,108	1	1,607	1	2	2	5,108	1	1,607	-	-
Portugal	-	-	-	-	-	-	-	-	-	-	-	-	-	-	-	-	-	-
Romania	-	-	-	-	-	-	-	-	-	-	-	-	-	-	-	-	-	-
Slovakia	-	-	-	-	-	-	-	-	-	-	-	-	-	-	-	-	-	-
Slovenia	-	-	-	-	-	-	-	-	-	-	-	-	-	-	-	-	-	-
Spain	4	24	2	15	1	3,000	3	15	2	10	1	8	3	22	1	8	1	8
Sweden	2	61	-	-	3	510	4	29	3	15	2	513	4	23	3	17	2	39
Other Europe																		
United Kingdom*	18	1,231	10	1,061	5	1,764	16	215	4	64	7	39	11	150	3	105	11	142
Lichtenstein	-	-	-	-	-	-	-	-	-	-	-	-	-	-	-	-	-	-
Norway	2	10,314	1	10,000	1	697	1	10,000	1	10,000	2	1,011	-	-	-	-	1	314
Russia	5	115	2	53	-	-	4	58	2	5	2	22	4	14	1	2	1	52
Switzerland	13	2,522	7	2,154	5	4,549	18	4,748	6	2,297	4	995	14	5,594	5	984	4	38
Total Europe	152	67,580	77	26,486	77	15,729	151	48,754	69	23,959	76	26,695	116	32,508	54	18,921	84	24,244

Note: 1) Foreign direct investment (FDI) data reported by the Board of Investment (BOI) are based on the following new definition

- For "total foreign investment" statistics, FDI value is derived from total investment of all projects which have foreign equity participation (shown by registered capital amount) of one particular nation or the sum of all foreign registered capital from more than two nations of at least 10%.

- For "foreign investment of each country", FDI value is derived from total investment of projects which have foreign equity participation of that particular nation of at least 10%.

2) Investment projects with foreign equity participation from more than 1 country are reported in the figures for each country.

3) Net application statistics do not include those applications that are returned to applicants.

4) Since May 2004, EU comprises 25 countries, including also Cyprus, Czech Republic, Estonia, Hungary, Latvia, Lithuania, Malta, Poland, Slovakia and Slovenia.

Since Jan 2007, EU comprises 27 countries, including Bulgaria and Romania. Since July 2013, EU comprises 28 countries, including also Croatia.

5) From February 2020 onward, EU comprises 27 countries since the UK withdrew from the EU on January 31, 2020

As of June 30, 2022 (BOI Lan system's data access on July 7, 2022)
International Affairs Division., BOI

Database: Management Information System Bureau

FOREIGN REGISTERED CAPITAL FROM MAJOR COUNTRIES (FOREIGN EQUITY>=10%)

VALUE: MILLION BAHT

COUNTRY	NET APPLICATIONS									APPLICATION APPROVED									PROMOTION CERTIFICATED ISSUED								
	2021			2021 (Jan.-Jun.)			2022 (Jan.-Jun.)			2021			2021 (Jan.-Jun.)			2022 (Jan.-Jun.)			2021			2021 (Jan.-Jun.)			2022 (Jan.-Jun.)		
	No.	Thai Reg.	Foreign Reg.	No.	Thai Reg.	Foreign Reg.	No.	Thai Reg.	Foreign Reg.	No.	Thai Reg.	Foreign Reg.	No.	Thai Reg.	Foreign Reg.	No.	Thai Reg.	Foreign Reg.	No.	Thai Reg.	Foreign Reg.	No.	Thai Reg.	Foreign Reg.	No.	Thai Reg.	Foreign Reg.
Total For. Projects	763	18,538	70,306	382	14,180	35,900	395	967	18,420	771	2,731	39,577	377	1,960	24,997	375	15,280	29,980	727	5,342	49,462	350	2,887	20,822	330	308	12,512
100% For. Projects	449	-	58,131	232	-	28,104	217	-	15,553	509	-	33,931	244	-	20,656	215	-	18,811	515	-	44,747	261	-	18,891	231	-	11,038
JV. Projects	314	18,538	12,175	150	14,180	7,797	178	967	2,867	262	2,731	5,646	133	1,960	4,341	160	15,280	11,170	212	5,342	4,715	89	2,887	1,931	99	308	1,474
Japan	174	434	2,097	83	401	622	97	13	408	189	510	2,432	96	474	2,201	95	851	1,352	199	1,085	7,354	98	52	2,004	89	42	3,374
Taiwan	36	268	3,314	17	103	1,546	19	75	585	46	130	2,774	46	130	2,042	22	13,968	10,810	34	98	3,913	20	-	2,796	16	-	545
Hong Kong	60	146	1,650	30	146	1,623	22	4	707	54	317	2,214	29	197	787	35	0.03	265	65	383	2,237	30	72	1,226	17	64	707
Korea, south	28	15	201	16	10	71	14	10	868	30	916	1,515	12	909	1,317	9	33	1,095	26	17	752	9	8	326	7	3	95
ASEAN	118	441	7,773	61	228	5,460	86	86	971	113	217	7,879	50	50	4,584	66	224	1,453	133	1,958	11,045	74	1,873	8,415	62	75	2,394
- Singapore	95	371	7,417	48	228	5,430	77	77	702	90	213	7,367	42	50	4,392	60	159	1,436	111	1,931	10,296	66	1,873	8,407	53	55	2,336
- Malaysia	18	70	260	12	1	16	9	9	268	19	4	424	6	-	193	6	65	17	18	27	747	6	-	8	6	20	51
- Indonesia	-	-	-	-	-	-	-	-	-	-	-	-	-	-	-	-	-	-	2	-	-	1	-	-	-	-	-
- Philippines	4	-	-	1	-	-	1	-	1	3	-	-	2	-	-	-	-	-	4	-	-	2	-	-	-	-	-
- Myanmar	-	-	-	-	-	-	-	-	-	-	-	-	-	-	-	-	-	-	-	-	-	-	-	-	1	-	0.2
PRC.	110	181	15,759	62	105	4,299	45	177	11,055	117	296	9,333	60	45	5,758	48	185	9,376	105	108	8,047	53	24	2,178	27	5	473
India	18	73	840	11	3	771	3	295	211	21	53	386	13	46	244	1	65	65	11	11	211	4	1	0.5	2	2	51
North America																											
U.S.A.	37	26.4	5,788	15	4	5,290	17	-	661	37	53	5,837	17	-	5,652	17	3	38	36	603	6,738	15	3	886	14	31	269
Canada	8	11	118	6	11	118	3	1	8	7	11	118	3	11	18	-	-	-	2	-	-	1	-	-	2	-	0.3
Australia																											
Australia	21	1	616	6	1	8	6	8	22	16	3.1	644	6	-	25	13	4	29	8	5	33	4	1	28	9	-	3
New Zealand	2	-	2	1	-	1	-	-	-	1	-	1	-	-	-	1	-	2	-	-	-	-	-	-	2	-	3
European Union	121	518	24,210	61	434	10,391	68	53	1,184	119	239	4,028	59	123	458	64	48	4,893	92	490	7,302	46	371	2,393	70	40	4,024
All Europe	152	522	24,385	77	437	10,488	77	297	2,861	151	1,142	5,178	69	1,025	1,527	76	140	5,144	116	499	7,449	54	371	2,437	84	42	4,052
-UK	18	130	96	10	128	80	5	157	1,591	16	4	33	4	2	8	7	3	13	11	9	44	3	-	34	11	3	25
-Germany	19	11	1,026	12	1	39	11	-	11	22	5	53	13	5	28	14	-	1,020	18	6	3,935	9	3	14	10	2	36
-Switzerland	13	0.01	77	7	-	15	5	-	2	18	-	68	6	-	12	4	-	153	14	-	104	5	-	10	4	-	3
-France	10	204	201	5	204	199	12	1	74	15	116	126	7	116	122	7	0.3	17	12	115	200	4	1	21	7	0	3,197
-Belgium	1	15	5	-	-	-	1	0.4	1	1	15	5	-	-	-	-	-	-	-	-	-	-	-	-	1	-	1
-Italy	5	100	3,352	2	100	153	1	-	-	5	101	950	1	1	1	1	-	2	2	2	3	2	2	3	2	-	5
-Denmark	4	-	12	1	-	-	3	51	49	5	0.2	14	2	-	1	3	10	10	3	2	1	2	2	0.4	5	-	114
-Sweden	2	-	4	-	-	-	3	-	-	4	-	7	3	-	3	2	-	-	4	-	11	3	-	10	2	-	4
-Netherlands	56	128	15,447	29	128	9,702	31	-	1	48	-	2,562	23	-	6	27	-	-	37	365	2,080	19	365	2,049	37	-	560
- Luxembourg	5	-	0.3	5	-	0.3	-	-	-	6	-	0.3	5	-	-	-	-	-	7	-	-	3	-	-	-	-	-
Others of which:																											
Cayman Island	7	-	-	4	-	-	3	-	27	7	-	-	2	-	-	4	-	309	4	3	9	2	-	-	2	-	2
United Arab Emirates	2	-	3	1	-	-	-	-	-	2	-	60	2	-	60	1	-	3	2	-	64	-	-	-	-	-	-
Samoa	1	-	1	-	-	-	2	-	-	2	-	-	2	-	-	1	-	-	4	-	129	4	-	129	1	-	-
British Viirgin Island	13	82	439	7	1	103	1	-	-	11	80	1,052	5	-	718	3	-	13	6	61	828	1	-	-	3	-	5
Mauritius	1	-	-	-	-	-	1	-	-	1	-	-	1	-	-	1	-	-	2	-	-	2	-	-	-	-	-

NOTE 1) Registered capital figures shown in the table refer to "increased registered capital amount" (not registered capital of the whole company) for projects applying for BOI investment promotion which can be either new or expansion projects. In many cases, firms do not put in new capitals for their expansion projects.

As of June 30, 2022 (BOI Lan system's data access on July 7, 2022)

2) Investment projects with foreign equity participation from more than one country are reported in the figures for each country.

International Affairs Division.,BOI

3) Net application statistics do not include those applications that are returned to applicants.

Database: Management Information System Bureau

4) Since May 2004, EU comprises 25 countries including also Cyprus, Czech Republic, Estonia, Hungary, Latvia, Lithuania, Malta, Poland, Slovakia and Slovenia. : Since Jan 2007, EU comprises 27 countries, including also Bulgaria and Romania.

: Since July 2013, EU comprises 28 countries, including also Croatia.

5) ASEAN comprises 9 countries including also Brunei Darussalam, Indonesia, Malaysia, Philippines, Singapore, Cambodia, Laos, Myanmar and Vietnam

6) From February 2020 onward, EU comprises 27 countries since the UK withdrew from the EU on January 31, 2020

FOREIGN REGISTERED CAPITAL FROM EUROPE (EUROPEAN EQUITY >= 10%)

UNIT: MILLION BAHT

COUNTRY	NET APPLICATIONS						APPLICATIONS APPROVED						PROMOTION CERTIFICATES ISSUED					
	2021		2021 (Jan.-Jun.)		2022 (Jan.-Jun.)		2021		2021 (Jan.-Jun.)		2022 (Jan.-Jun.)		2021		2021 (Jan.-Jun.)		2022 (Jan.-Jun.)	
	No.	Foreign Reg.	No.	Foreign Reg.	No.	Foreign Reg.	No.	Foreign Reg.	No.	Foreign Reg.	No.	Foreign Reg.	No.	Foreign Reg.	No.	Foreign Reg.	No.	Foreign Reg.
European Union	121	24,210	61	10,391	68	1,184	119	4,028	59	458	64	4,893	92	7,302	46	2,393	70	4,024
Austria	2	3,702	1	3	2	7	1	3	-	-	2	3,702	1	4	1	4	-	-
Belgium	1	5	-	-	1	1	1	5	-	-	-	-	-	-	-	-	1	1
Bulgaria	-	-	-	-	-	-	-	-	-	-	-	-	-	-	-	-	-	-
Croatia	-	-	-	-	-	-	-	-	-	-	-	-	-	-	-	-	-	-
Cyprus	-	-	-	-	-	-	-	-	-	-	-	-	-	-	-	-	-	-
Czech Republic	-	-	-	-	-	-	-	-	-	-	-	-	1	1	-	-	-	-
Denmark	4	12	1	-	3	49	5	14	2	1	3	10	3	1	2	0.4	5	114
Estonia	-	-	-	-	-	-	-	-	-	-	-	-	-	-	-	-	-	-
Finland	8	454	1	291	2	1	7	300	3	296	4	104	4	297	2	293	3	104
France	10	201	5	199	12	74	15	126	7	122	7	17	12	200	4	21	7	3,197
Germany	19	1,026	12	39	11	11	22	53	13	28	14	1,020	18	3,935	9	14	10	36
Greece	-	-	-	-	-	-	-	-	-	-	-	-	-	-	-	-	-	-
Hungary	-	-	-	-	-	-	-	-	-	-	-	-	-	-	-	-	-	-
Ireland	3	1	2	1	2	41	3	0.3	1	-	2	36	1	765	-	-	3	0.3
Italy	5	3,352	2	153	1	-	5	950	1	1	1	2	2	3	2	3	2	5
Latvia	-	-	-	-	-	-	-	-	-	-	-	-	-	-	-	-	-	-
Lithuania	-	-	-	-	-	-	-	-	-	-	-	-	-	-	-	-	-	-
Luxembourg	5	0.3	5	0.3	-	-	6	0.3	5	-	-	-	7	-	3	-	-	-
Malta	-	-	-	-	-	-	-	-	-	-	-	-	-	-	-	-	-	-
Netherlands	56	15,447	29	9,702	31	1	48	2,562	23	6	27	-	37	2,080	19	2,049	37	560
Poland	2	0.3	1	-	-	-	2	-	1	-	1	0.3	2	-	1	-	-	-
Portugal	-	-	-	-	-	-	-	-	-	-	-	-	-	-	-	-	-	-
Romania	-	-	-	-	-	-	-	-	-	-	-	-	-	-	-	-	-	-
Slovakia	-	-	-	-	-	-	-	-	-	-	-	-	-	-	-	-	-	-
Slovenia	-	-	-	-	-	-	-	-	-	-	-	-	-	-	-	-	-	-
Spain	4	4	2	2	1	1,000	3	6	2	2	1	2	3	5	1	-	1	3
Sweden	2	4	-	-	3	-	4	7	3	3	2	-	4	11	3	10	2	4
Other Europe																		
United Kingdom*	18	96	10	80	5	1,591	16	33	4	8	7	13	11	44	3	34	11	25
Lichtenstein	-	-	-	-	-	-	-	-	-	-	-	-	-	-	-	-	-	-
Norway	2	2	1	2	1	85	1	1,050	1	1,050	2	85	-	-	-	-	1	-
Russia	5	39	2	13	-	-	4	16	2	3	2	6	4	0.1	1	0.1	1	13
Switzerland	13	77	7	15	5	2	18	68	6	12	4	153	14	104	5	10	4	3
Total Europe	152	24,385	77	10,488	77	2,861	151	5,178	69	1,527	76	5,144	116	7,449	54	2,437	84	4,052

NOTE: 1) Registered capital figures shown in the table refer to "increased registered capital amount" (not registered capital of the whole company) for projects applying for BOI investment promotion which can be either new or expansion projects. In many cases, firms do not put in new capitals for their expansion projects.

2) Investment projects with foreign equity participation from more than 1 country are reported in the figures for each country.

3) Net application statistics do not include those applications that are returned to applicants.

4) Since May 2004, EU comprises 25 countries, including also Cyprus, Czech Republic, Estonia, Hungary, Latvia, Lithuania, Malta, Poland, Slovakia and Slovenia.

Since Jan 2007, EU comprises 27 countries, including Bulgaria and Romania. Since July 2013, EU comprises 28 countries, including also Croatia.

5) From February 2020 onward, EU comprises 27 countries since the UK withdrew from the EU on January 31, 2020

As of June 30, 2022 (BOI Lan system's data access on July 7, 2022)

International Affairs Division., BOI

Database: Management Information System Bureau

FDI Projects Apply to BOI 2022 (Jan.-Jun.) Comparing to 2020 and 2021
Ranking by Investment

UNIT: MILLION BAHT

2020			
COUNTRY	No.	Invest.	Ranks
Total FDI	854	168,904	
Japan	203	54,703	1
PRC (China)	153	30,780	2
Netherlands	67	18,526	3
Hong Kong	76	16,375	4
Singapore	105	16,314	5
Taiwan	51	11,266	6
U.S.A.	35	4,983	7
Switzerland	19	4,568	8
Germany	19	3,087	9
Malaysia	17	2,633	10
Indonesia	3	2,542	11
Republic of Korea	19	2,340	12
Poland	2	1,872	13
Iceland	1	1,778	14
India	13	1,303	15
Denmark	2	710	16
United Kingdom	11	403	17
Italy	7	373	18
Luxembourg	3	339	19
Sweden	11	278	20
Australia	10	259	21
France	16	166	22
Philippines	2	117	23
Canada	4	96	24
Sri Lanka	1	82	25
United Arab Emirates	2	74	26
Spain	4	28	27
Finland	2	17	28
Laos	1	14	29
Norway	2	14	30
Ukraine	2	13	31
Russia	3	9	32
Belgium	2	5	33
Myanmar	1	3	34
Czech Republic	1	2	35
Nepal	1	1	36
Israel	1	1	37

Note: Barbados = 1 project with an investment 238 Mill.Baht
Bermuda = 2 project with an investment 22 Mill.Baht
Belize = 1 projects with an investment 80 Mil. Baht
BVI = 5 project with an investment 3,489 Mill.Baht.
Cayman Island = 8 projects with an investment 5,603 Mill.Baht
Mauritius = 4 project with an investment 417 Mill.Baht.
Samoa = 4 project with an investment 106 Mill.Baht.
Seachelles = 1 project with an investment 100 Mill.Baht.
Virgin Islands = 3 project with an investment 28 Mill.Baht.

2021			
COUNTRY	No.	Invest.	Ranks
Total FDI	763	453,011	
Japan	174	80,436	1
PRC (China)	110	37,817	2
Singapore	95	29,659	3
U.S.A.	37	29,150	4
Taiwan	36	21,552	5
Austria	2	14,808	6
Italy	5	13,158	7
Republic of Korea	28	12,419	8
Hong Kong	60	12,003	9
Norway	2	10,314	10
Netherlands	56	8,748	11
Australia	21	6,934	12
Germany	19	5,316	13
India	18	4,024	14
Poland	2	3,523	15
Switzerland	13	2,522	16
Malaysia	18	2,083	17
Denmark	4	2,078	18
France	10	2,061	19
Ireland	3	1,960	20
Luxembourg	5	1,739	21
United Kingdom	18	1,231	22
Finland	8	1,011	23
Vietnam	1	650	24
Philippines	4	650	25
Canada	8	550	26
Brazil	1	347	27
Tonga	1	302	28
Ukraine	1	215	29
Israel	4	147	30
United Arab Emirates	2	136	31
Russia	5	115	32
Iceland	1	97	33
Sweden	2	61	34
Cambodia	1	32	35
Belgium	1	31	36
Honduras	1	27	37
Spain	4	24	38
Bangladesh	1	17	39
New Zealand	2	6	40
Lebanon	1	4	41
Botswana	1	2	42

Note: Barbados = 1 project with an investment 5,841 Mill.Baht
BVI = 13 project with an investment 6,893 Mill.Baht.
Cayman Island = 7 projects with an investment 754 Mil.Baht
Mauritius = 1 projects with an investment 762 Mil.Baht
Samoa = 1 project with an investment 191 Mill.Baht.
Vanuatu = 1 project with an investment 15 Mill. Baht.

2022 (Jan.-Jun.)			
COUNTRY	No.	Invest.	Ranks
Total FDI	395	130,083	
Taiwan	19	38,583	1
Japan	97	16,932	2
PRC (China)	45	15,475	3
U.S.A.	17	11,290	4
Singapore	77	8,657	5
Switzerland	5	4,549	6
Spain	1	3,000	7
Netherlands	31	2,631	8
Republic of Korea	14	2,610	9
Malaysia	9	2,506	10
India	3	2,297	11
Hong Kong	22	2,202	12
United Kingdom	5	1,764	13
Germany	11	1,731	14
Norway	1	697	15
Denmark	3	628	16
Sweden	3	510	17
Australia	6	401	18
Italy	1	256	19
Uruguay	2	167	20
Ireland	2	136	21
Canada	3	112	22
France	12	70	23
Finland	2	10	24
Austria	2	7	25
Israel	2	5	26
Pakistan	1	5	27
Philippines	1	5	28
Belgium	1	4	29

Note: Anguilla = 1 projects with an investment 160 Mil.Baht
BVI = 1 projects with an investment 1,063 Mil.Baht
Cayman Island = 3 projects with an investment 812 Mil.Baht
Guernsey = 1 projects with an investment 99 Mil.Baht
Mauritius = 1 projects with an investment 1,540 Mil.Baht
Samoa = 2 projects with an investment 52 Mill.Baht.

Note: 1) Europe projects refer to projects with Europe capital of at least 10%.

2) From February 2020 onward, EU comprises 27 countries since the UK withdrew from the EU on January 31, 2020

**European Investment Projects Apply to BOI 2022 (Jan.-Jun.) Comparing to 2020 and 2021
Ranking by Investment**

UNIT: MILLION BAHT

2020			
COUNTRY	No.	Invest.	Ranks
Total Europe	165	30,380	
Netherlands	67	18,526	1
Switzerland	19	4,568	2
Germany	19	3,087	3
Poland	2	1,872	4
Iceland	1	1,778	5
Denmark	2	710	6
United Kingdom	11	403	7
Italy	7	373	8
Luxembourg	3	339	9
Sweden	11	278	10
France	16	166	11
Spain	4	28	12
Finland	2	17	13
Norway	2	14	14
Ukraine	2	13	15
Russia	3	9	16
Belgium	2	5	17
Czech Republic	1	2	18

2021			
COUNTRY	No.	Invest.	Ranks
Total Europe	152	67,580	
Austria	2	14,808	1
Italy	5	13,158	2
Norway	2	10,314	3
Netherlands	56	8,748	4
Germany	19	5,316	5
Poland	2	3,523	6
Switzerland	13	2,522	7
Denmark	4	2,078	8
France	10	2,061	9
Ireland	3	1,960	10
Luxembourg	5	1,739	11
United Kingdom	18	1,231	12
Finland	8	1,011	13
Ukraine	1	215	14
Russia	5	115	15
Iceland	1	97	16
Sweden	2	61	17
Belgium	1	31	18
Spain	4	24	19

2022 (Jan.-Jun.)			
COUNTRY	No.	Invest.	Ranks
Total Europe	77	15,729	
Switzerland	5	4,549	1
Spain	1	3,000	2
Netherlands	31	2,631	3
United Kingdom	5	1,764	4
Germany	11	1,731	5
Norway	1	697	6
Denmark	3	628	7
Sweden	3	510	8
Italy	1	256	9
Ireland	2	136	10
France	12	70	11
Finland	2	10	12
Austria	2	7	13
Belgium	1	4	14

Note: 1) Europe projects refer to projects with Europe capital of at least 10%.

2) From February 2020 onward, EU comprises 27 countries since the UK withdrew from the EU on January 31, 2020

International Affairs Division., BOI

As of July 7 2022