

# B



# タイ投資委員会 BOI について



Thailand Board of Investment  
[www.boi.go.th](http://www.boi.go.th)

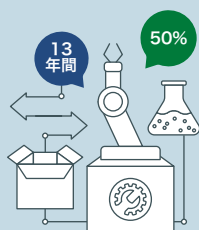
# タイ投資委員会(BOI)とは？

タイ投資委員会(Thailand Board of Investment: BOI)は首相府の傘下に位置し、投資促進において重要な役割を果たす政府機関であり、

タイ投資に関心がある国内投資家や海外投資家に税制上の恩典等を付与し、便宜を図る

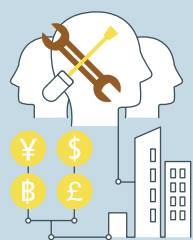
## 税制上の恩典

- ✓ 最長**13年間**法人所得税の免除(業種及び条件による)
- ✓ 更に最長**5年間**法人所得税の**50%減税**
- ✓ 機械輸入税の免除
- ✓ 輸出向け製品に係る原材料の輸入税免除
- ✓ 研究開発に使用する物品の輸入税免税



## 税制以外の恩典

- ✓ 投資機会調査のための外国人入国許可
- ✓ 技術者・専門家の入国・就労許可
- ✓ タイ国外への外貨送金の許可
- ✓ 被奨励プロジェクト用地の所有権の許可



## 恩典付与の基準

タイ投資委員会は各産業の重要性／業種に基づいて恩典を次の通り分類する。

**A1+グループ:**教育機関や研究機関との共有による高度技術とイノベーションを活用する上流産業および対象技術の開発(バイオテクノロジー、ナノテクノロジー、先端材料テクノロジー)

**A1グループ:**国の競争力を向上させる、デザインや研究開発(R&D)に主眼を置いたナレッジベースの産業

**A3グループ:**既にタイ国内に生産拠点が少数あるものの、国の発展にとって重要な高度技術を使用する事業

**A2グループ:**国の発展に貢献するインフラ事業、タイ国内の投資が少ないか、または、まだ投資が行われておらず、付加価値の創出に高度技術を使用する事業

**A4グループ:**技術が A1-A3 ほど高度でないものの国内原材料の付加価値を高め、サプライチェーンを強化する事業

**Bグループ:**高度技術を使用しないものの、バリューチェーンにとって重要な裾野産業

業種のグループ	恩典				
	法人所得税の免除	機械輸入税の免除	研究に使用する物品の輸入税免除	輸出向け製造用原材料の輸入税免除	税制以外のその他の恩典
A1+	10-13年間 免除金額に 上限なし	✓	✓	✓	✓
A1	8年間 免除金額に 上限なし	✓	✓	✓	✓
A2	8年間※	✓	✓	✓	✓
A3	5年間※	✓	✓	✓	✓
A4	3年間※	✓	✓	✓	✓
B	-	✓	-	✓	✓

※法人所得税免除金額は、投資金額の100%(土地代と運転資金を除く)に相当した金額を上限とする。

# 投資奨励申請及び 恩典利用の手続き

## 投資家

### 恩典の利用を申請

- 機械関連恩典
- 原材料・必要資材関連恩典
- 法人所得税免除恩典
- 技術者・専門家関連恩典
- その他恩典（土地代所有権など）

## 投資家

- 審査結果通知日より1ヶ月以内に奨励受理回答様式を提出（審査結果受諾）
- 奨励受理回答日より6ヶ月以内に奨励証書発給用書類を揃えて提出

## 投資家

プロジェクト詳細を説明するために担当官との面談をする



## 投資家

e-Investmentシステムで申請書を提出

e-Investment



## 奨励認可の基準

- ✓ 投資奨励審査はプロジェクト毎に検討し、製造ラインの全機械への新規投資を有すること。既存プロジェクトを投資奨励に申請することは原則不可。
- ✓ 投資奨励申請時点で投資奨励対象になっている業種に該当するプロジェクトであり、各業種に規定される条件を満たしていること。
- ✓ 最低投資金額(土地代および運転資金を除く)は 100 万パーツ以上であるとする。
- ✓ 近代的な製造工程を有すること。
- ✓ 収入の 20%以上の付加価値を有すること。ただし、農業および農産品事業、電子および部品事業、コイルセンター事業は収入の 10%以上の付加価値を有すること。
- ✓ 新規プロジェクトの負債と登録資本金の比率は 3:1 以内であること。拡大プロジェクトについてはケースバイケースで検討する。
- ✓ 環境への影響の予防・軽減に十分かつ効率的な方針や措置を有すること。環境への影響が発生する可能性のあるプロジェクトに関し、委員会は立地および汚染処理について特別審議を行う。

## 奨励対象業種、及び担当部署



農業・食品  
加工産業

### 投資促進部1



医療産業

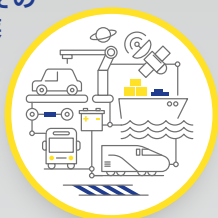


バイオテクノロジー産業

- **農業・食品加工産業**  
第一次産業、農産加工、ゴム、農業副産物・廃棄物、食品、冷蔵倉庫、農産物取引センター、動物用飼料、スマート農業、Plant Factory
- **医療産業**  
医療食品、不織布、医療機器、薬品／有効成分、ボディケア、リハビリテーションセンター、医療サービス(タイ伝統医療、専門医療センター、病院、患者・医者・医療機器の搬送サービス、高齢者および一般向け介護サービスセンター、高齢者向け病院)
- **テクノロジー産業**  
農産品からの燃料または医療用アルコール、環境に優しい化学製品・ポリマー製品、バイオテクノロジー、種子の研究開発または植物の育種、医療診断キット、分子生物および生物学的活性物質)



機械およびその  
部品産業



輸送機器産業



電気・電子産業



国防用産業

投資促進部2



エネルギー・公共  
事業・環境産業



金属・鉱業・素材、  
石油化学・化学工業、  
製紙産業



工業団地開発産業

投資促進部3

● 機械およびその部品産業

レンズ(医療機器、カメラレンズ、サングラス、美容用コンタクトレンズに該当しないレンズ)、汎用エンジン、自動化機械・ロボット、燃料電池、科学機器

● 輸送機器産業

一般自動車、エンジン、輸送機器の部品、船、列車、レールシステム、航空機、宇宙関係機器、オートバイ、電気自動車用(EV)充電スタンド

● 電気・電子産業

電気製品、電子製品、通信機器、電子設計

● 国防用産業

乗物および兵器システムの製造・修理、無人システムの製造・修理、兵器および訓練機材の製造・修理、戦闘支援機材の製造・修理

● 金属・鉱業・素材産業

鉱業、アドバンス・ナノマテリアル、ガラス・セラミックス、耐火・断熱材、石膏、鉄、金属、建設資材、金属構造

● 石油化学・化学工業

化学品、石油の精製、石油化学、プラスチック、基本化学肥料

● 製紙産業

パルプ、紙、紙からの製品

● エネルギー・公共事業・環境産業

電力・スチーム、水道水、天然ガスサービス・ステーション、エネルギー管理サービス会社(ESCO)、リサイクル・廃棄物処理

● 工業団地開発産業

一般・専用工業団地および工業区(フードイノベーション工業団地)、航空・宇宙工業団地および工業区、科学技術パーク、スマート工業団地および工業区、工場・倉庫の建物開発



- **デジタル**  
ソフトウェア開発、デジタルサービスプラットフォームまたはデジタルコンテンツ・デジタルパーク・クラウドサービス・データセンター・国際海底ケーブル・イノベーションインキュベーションセンター・メーカースペース／ファブリケーションラボ・コワーキングスペース
- **スマートシティ**  
スマートシティ地域開発、スマートシティのシステム開発
- **ロジスティクス**  
ロジスティクス・インフラ (ICD、海上輸送用の積荷・積み下ろし / 空港)、輸送 (鉄道 / パイプライン / 海運輸送 / 航空輸送)、ロジスティクスセンター (DC / IDC)、スマート物流センター

- **高付加価値サービス**  
貿易投資支援事務所 (TISO)、エンジニアリングデザインサービス、理科学実験サービス、計測器校正サービス、殺菌サービス、人材開発、国際ビジネスセンター (IBC)
- **観光業**  
観光促進、フェリー・遊覧船サービス、遊覧船の乗船所サービス、遊園地、タイ芸術文化センター、野外動物園、博物館、カーレース場、観光用ケーブルカー・レールカー、クルーズ・ターミナル、大型観光地、観光支援、ホテル、コンベンションホール、国際展示場
- **Creative産業**  
繊維製品、鞆・靴・皮革製品、スポーツ用品、楽器、家具、おもちゃ、宝石・装飾品、クリエイティブプロダクトサービスR&Dセンター、印刷物、映画、ムービータウン

## その他のBOIサービス

- タイにおける投資奨励に関するアドバイスサービス



[osos.boi.go.th](https://osos.boi.go.th)

- タイ国外への進出を希望するタイ企業家向けのアドバイス・トレーニングサービス
- タイ国外への進出に関する情報提供サービス
- タイ国内の部品調達・サプライヤーマッチングサービス
- 合弁パートナー探しサービス



[thaienterprise@boi.go.th](mailto:thaienterprise@boi.go.th)  
[build.boi.go.th](https://build.boi.go.th)



[sourcing@boi.go.th](mailto:sourcing@boi.go.th)

- SMART VISA/LTR VISA 取得の有権者に対する資格承認サービス



[smart-visa.boi.go.th/smart](https://smart-visa.boi.go.th/smart)



[ltr.boi.go.th](https://ltr.boi.go.th)

## CONTACT US

### Office of the Board of Investment

#### Head Office

**Investment Service Center**  
555 Vibhavadi-Rangsit Road,  
Chatuchak, Bangkok 10900  
Tel: 0 2553 8111  
Website: [www.boi.go.th](http://www.boi.go.th)  
Email: [head@boi.go.th](mailto:head@boi.go.th)

**One Start One Stop Investment Center (OSOS)**  
18<sup>th</sup> Floor, Chamchuri Square Building,  
Phayathai Road, Pathumwan, Bangkok 10330  
Tel: 0 2209 1100  
Website: [osos.boi.go.th](http://osos.boi.go.th)  
Email: [osos@boi.go.th](mailto:osos@boi.go.th)

#### Overseas Office

For more information  
please scan QR code



#### Regional Office

For more information  
please scan QR code



#### Thailand Board of Investment

- Shanghai Office, P.R. China
- Beijing Office, P.R. China
- Guangzhou Office, P.R. China
- Tokyo Office, Japan
- Osaka Office, Japan
- Seoul Office, Korea
- Taipei Office, Taiwan
- Mumbai Office, India
- Sydney Office, Australia
- Frankfurt Office, Germany
- Paris Office, France
- Stockholm Office, Sweden
- Los Angeles Office, USA
- New York Office, USA
- Jakarta Office, Indonesia
- Hanoi Office, Viet Nam

#### Regional Investment and Economic Center

- Chiang Mai (Northern Region)
- Nakhon Ratchasima (Northeastern Region)
- Khonkaen (Northeastern Region)
- Chonburi (Eastern Region)
- Songkhla (Southern Region)
- Surat Thani (Southern Region)
- Phitsanulok (Northern Region)



LINE @boinews

f BOI News

Think Asia,  
Invest Thailand