

# B



## 泰国投资促进委员会简介 (BOI)



泰国投资促进委员会办公厅  
[www.boi.go.th](http://www.boi.go.th)

# BOI的简介

## 泰国投资促进委员会办公厅 (BOI)

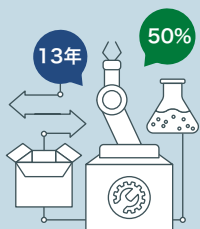
泰国投资促进委员会是直属泰国国务院的政府招商引资机构，其主要职责是促进海内外在泰国的投资以及为泰国企业海外投资提供服务，并实现如下愿景：

促进在泰国国内及国外有价值的投资以提升竞争力，摆脱中等收入陷阱，根据适度经济的原理，实现可持续发展。

为内外的投资企业给予税收优惠权益以及提供投资便利。

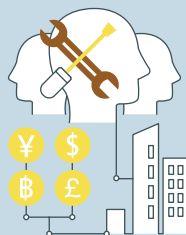
### 税收优惠权益

- ✓ 免征企业所得税最长可达13年（取决于行业类别）
- ✓ 再获得企业所得税减半，最长可达5年
- ✓ 免征机械设备进口关税
- ✓ 免征用于生产出口产品所需原材料的进口关税
- ✓ 免征用于研发的物品进口关税



### 非税收优惠权益

- ✓ 允许外籍人士入境调研投资环境和政策
- ✓ 允许引进外国熟练技工或专业人员
- ✓ 允许汇出外币
- ✓ 享受投资优惠权益的项目，可拥有土地所有权



## 所提供的优惠权益

投资委按行业类别以及产业重要程度将优惠权益分类如下：

**A1:** 知识型产业，以增强国家竞争力的设计和研发行业为主

**A3:** 对国家发展具有重要意义，且在国内仍然投资较少的高科技行业

**A2:** 发展国家基础设施行业，具有高附加值的高科技行业，并在泰国投资较少或者尚未有投资的项目

**A4:** 技术不如A1-A3类，但能增加国内原材料价值以及加强产业链发展的项目

**B1, B2:** 未利用高科技但对价值链发展仍具重要性的辅助产业项目

行业类别	权益				
	免征企业所得税	免征机器进口税	免征用于研发的物品进口税	免征出口产品原材料进口税	非税收优惠权益
发展科技与创新	10年 (无免税上限)	✓	✓	✓	✓
A1	8年 (无免税上限)	✓	✓	✓	✓
A2	8年*	✓	✓	✓	✓
A3	5年*	✓	✓	✓	✓
A4	3年*	✓	✓	✓	✓
B1	-	✓	-	✓	✓
B2	-	-	-	✓	✓

\*可享受免企业所得税限额不超过投资资金的百分之百 (不包括土地资金和流动资金) 的优惠权益

# 申请享受投资优惠权益流程和执行办法

## 投资者

### 申请享受投资优惠权益

- 机械设备
- 原材料/必要物料
- 免征企业所得税优惠
- 外籍技术人员/专家
- 其他，如拥有土地所有权等

## 投资者

- 收到通知书之日起1个月内须回复确认接受审批结果
- 自审批结果回复之日起6个月内须递交相关文件领取投资证



## 审批时限

投资额少于	投资额少于	投资额超过
2亿泰铢	20亿泰铢	20亿泰铢
40个工作日	60个工作日	90个工作日

## 自申请文件齐全之日算起

## 项目审批准则

- ✓ 投资委审批以项目为基础(同一个公司可以拥有多个投资项目)。申请享受优惠权益的项目必须在整个生产线的设备上有新的投资。已运营的项目,不能申请享受投资优惠权益。
- ✓ 投资项目须属于投资优惠权益范围内的行业类别,且该项目必须符合相关行业类别的规定的条件。
- ✓ 申请项目的投资额不低于一百万泰铢(不含土地成本和流动资金)。
- ✓ 申请项目须具备先进的生产工艺。
- ✓ 产品附加值不低于营收的20%,而农业和农产品、电子和电子元器件产业、金属切割行业附加值则不低于营收的10%。
- ✓ 新投资的项目,贷款债务和注册资金比例不得超过三比一,对于扩大投资的项目,则视实际情况而定。
- ✓ 对可能造成环境影响的项目,须具备足够且有效的预防措施,以减少对环境质量造成的影响。投资委将对其设厂地点和治污方式进行特别审核。

## 行业类别与相关管理办公室



农业及食品加工业

投资管理办公室  
第一部



医疗行业



生物技术行业

- **农业及食品加工业**  
上游农业及农产品加工、橡胶、农产品余料、食品、冷藏库、农产品贸易中心、动物饲料、智慧农业、植物工厂等。
- **医疗行业**  
医疗食品、非织造布、医疗器械、活性成分、药品、洗浴护理用品、康复中心、医疗服务(泰国传统医疗、专业医疗服务中心、医院、病患运送、医疗器械、养老院或无法自理者护理中心、老年人医院等。)
- **生物技术行业**  
使用农产品生产燃料或医用酒精、环保化工产品或聚合物、生物技术(种子研发或植物品种改良、药用物质、医疗诊所器材、生物分子和生物活性物质等。)



机械及其部件行业



汽车行业



电子电器行业



国防行业

投资管理办公室  
第二部

- **机械及其部件行业**  
非医疗用镜片（如：相机镜、太阳镜、美瞳隐形眼镜）多功能发动机、自动化机械与机器人、燃料电池、科学仪器等。
- **汽车行业**  
汽车、发动机、汽车零部件、船舶、火车、轨道系统、飞机、航空设备、摩托车、电动车充电站等。
- **电子电器行业**  
电器用品、电子产品、通讯设备、电子产业设计等。
- **国防行业**  
国防车辆和武器系统生产或维修，无人驾驶车辆生产或维修，武器及国防训练辅助器械生产或维修，战斗装备生产或维修等。



能源、公用事业、  
环保行业



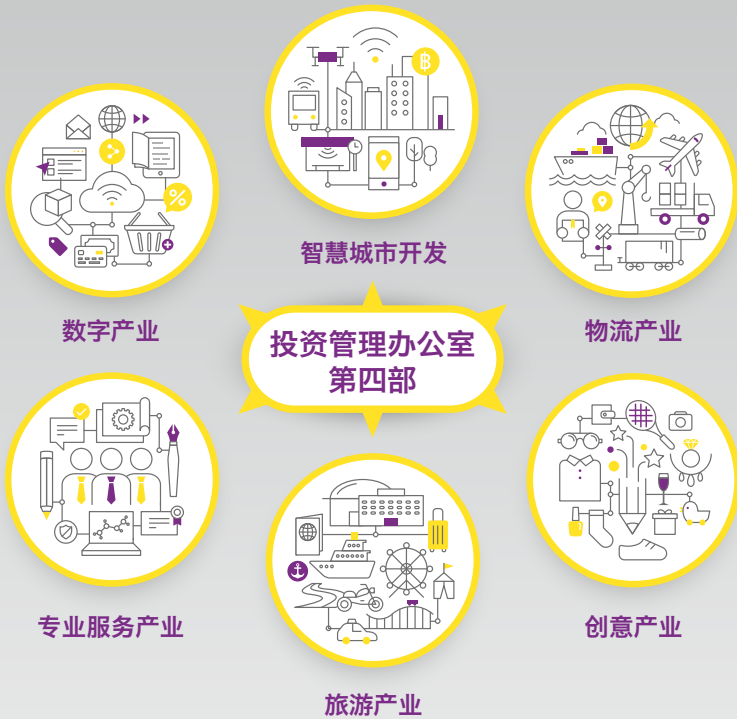
矿产、金属材料，化工、  
石化、造纸等行业



工业区开发

投资管理办公室  
第三部

- **矿产、金属、材料行业**  
矿产、高级或纳米材料、玻璃、陶瓷、耐火材料、绝缘材料、石膏、钢铁、金属、建材和金属结构等。
- **化工和石化行业**  
化工产品、炼油、石化、塑料、化肥主要成分等。
- **造纸行业**  
纸浆、纸张及纸制品
- **能源、公用事业、环保行业**  
电力与蒸汽、自来水、天然气服务站、能源管理服务 (ESCO)、废物回收与处理等。
- **工业区开发**  
普通工业园区及专业工业园区（食品创新工业园区、航空或航天工业园区、智慧产业园区、科技园）工业厂房和/或仓库开发等。



数字产业

智慧城市开发

物流产业

专业服务产业

旅游产业

创意产业

投资管理办公室  
第四部

● **数字产业**

软件平台开发产业以提供数字或数字内容服务、数字园区、云服务、数据中心、国际海底电缆、创新孵化中心、创客空间或制造实验室、联合办公空间。

● **智慧城市**

智慧城市及其系统开发

● **物流产业**

基础设施(ICD/船舶/空港)、运输装卸(轨道/管道/船舶/航空)、物流中心(DC/IDC)、智慧配送中心。

● **专业服务产业**

辅助投资与贸易(TISO)、工程设计、科学检验、核视服务、产品灭菌、人力资源开发、国际贸易中心(IBC)等。

● **旅游产业**

旅游配套产业、渡轮与游艇、游艇泊位、游乐园、泰国文化展示中心/手工艺艺术展览中心、开放式动物园、博物馆、赛车场、电动缆车或旅游轨道车、大型游轮码头、大型旅游景点、旅游业的辅助业务、宾馆、大型会议厅、国际会展中心。

● **创意产业**

纺织产品、箱包、鞋子、皮革制品、体育器材、乐器、家具、玩具、珠宝及首饰品、创意产品设计与开发中心、印刷品、影视作品、电影城。

## BOI提供的其他服务

- 国内相关享受优惠权益的投资与咨询服务



osos.boi.go.th

- 向海外投资的泰国企业提供建议和培训
- 提供海外投资信息
- 提供泰国零部件制造商/供应商的对接服务
- 协助企业寻找合作伙伴



thaienterprise@boi.go.th  
build.boi.go.th



sourcing@boi.go.th

- 智慧签证SMART VISA 资格认证服务



smart-visa.boi.go.th/smart

## CONTACT US

### Office of the Board of Investment

#### Head Office

**Investment Service Center**  
555 Vibhavadi-Rangsit Road,  
Chatuchak, Bangkok 10900  
Tel: 0 2553 8111  
Website: [www.boi.go.th](http://www.boi.go.th)  
Email: [head@boi.go.th](mailto:head@boi.go.th)

**One Start One Stop Investment Center (OSOS)**  
18<sup>th</sup> Floor, Chamchuri Square Building,  
Phayathai Road, Pathumwan, Bangkok 10330  
Tel: 0 2209 1100  
Website: [osos.boi.go.th](http://osos.boi.go.th)  
Email: [osos@boi.go.th](mailto:osos@boi.go.th)

#### Overseas Office

For more information  
please scan QR code



#### Regional Office

For more information  
please scan QR code



#### Thailand Board of Investment

- Shanghai Office, P.R. China
- Beijing Office, P.R. China
- Guangzhou Office, P.R. China
- Tokyo Office, Japan
- Osaka Office, Japan
- Seoul Office, Korea
- Taipei Office, Taiwan
- Mumbai Office, India
- Sydney Office, Australia
- Frankfurt Office, Germany
- Paris Office, France
- Stockholm Office, Sweden
- Los Angeles Office, USA
- New York Office, USA
- Jakarta Office, Indonesia
- Hanoi Office, Viet Nam

#### Regional Investment and Economic Center

- Chiang Mai (Northern Region)
- Nakhon Ratchasima (Northeastern Region)
- Khonkaen (Northeastern Region)
- Chonburi (Eastern Region)
- Songkhla (Southern Region)
- Surat Thani (Southern Region)
- Phitsanulok (Northern Region)



LINE @boinews

f BOI News

Think Asia,  
Invest Thailand