



ASAHI

INTECC

Your dreams. Woven together.



~ Your dreams. Woven together.
in Thailand ~

タイでの事業活動について

 **ASAHI INTECC THAILAND CO.,LTD.**

2021年6月24日



Contents

1. 会社概要
2. タイ進出について
3. タイでの歩み
4. タイ事業の今後



Contents

1. 会社概要

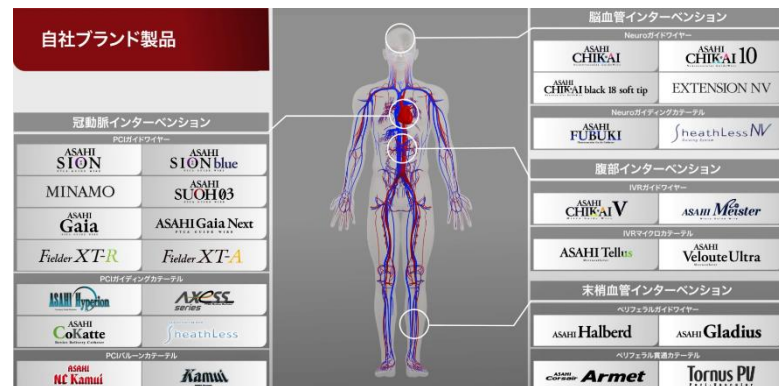
～ Your dreams. Woven together to whole world ～



会社概要

朝日インテック株式会社

- 本社 愛知県 瀬戸市 暁町 3番地100
- 代表者 代表取締役社長 宮田 昌彦
- 設立 1976年 7月 8日 (現在 第 45期目)
- 事業内容 **医療機器の開発・製造・販売**
極細ワイヤーロープの開発・製造・販売
- 資本金 64億4,279万円 (2020年12月末日現在)
- 従業員数 単体 852名 連結 8,929名 (2020年12月末日現在)





当社の主な開発・生産拠点



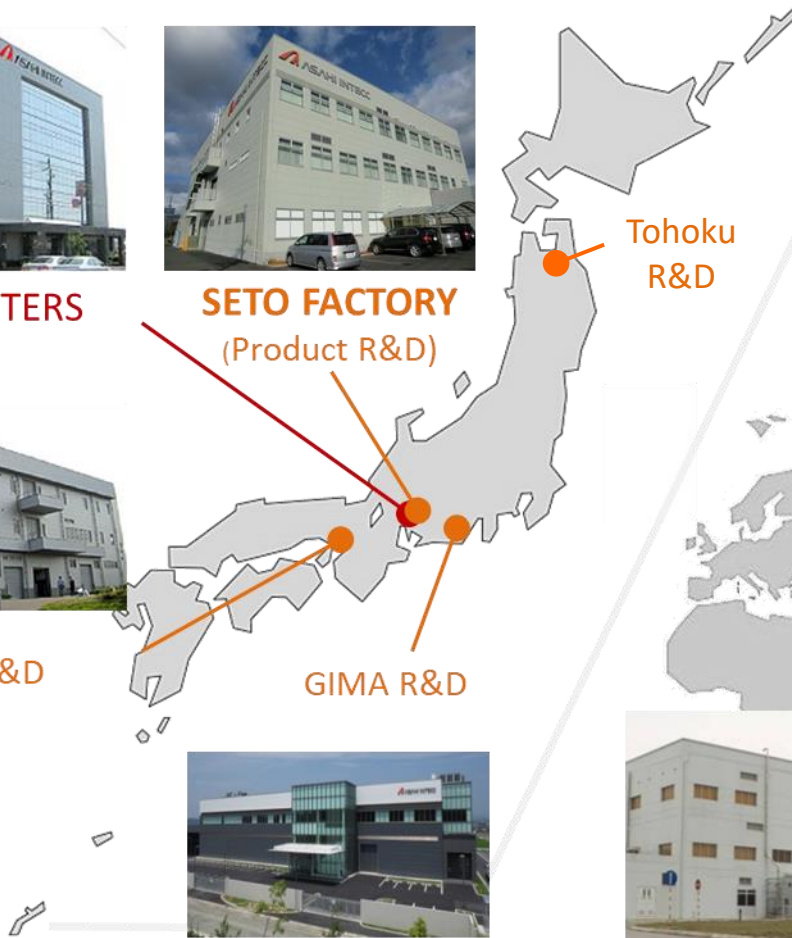
HEADQUARTERS



SETO FACTORY
(Product R&D)



Osaka R&D



THAILAND: ASAHI INTECC THAILAND Co., Ltd.

- Factory
- R&D



VIETNAM: ASAHI INTECC HANOI Co., Ltd.

JAPAN : R&D/Prototype

OVERSEAS : Production bases



当社の全世界販売網



HEADQUARTERS

MEDICAL OFFICE
(SAPPORO)

MEDICAL OFFICE
(SENDAI)

MEDICAL OFFICE
(NAGOYA)

MEDICAL OFFICE
(OKAYAMA)

MEDICAL OFFICE
(FUKUOKA)

MEDICAL OFFICE
(OSAKA)



< Medical Brand Japan
Main Sales Bases >
ASAHI INTECC J-Sales Co., Ltd.
(HEADQUARTERS)



US:ASAHI INTECC USA, INC.

EU BRANCH (AMSTERDAM)

CHINA: ASAHI INTECC SCIENTIFIC
(BEIJING) Co., Ltd.

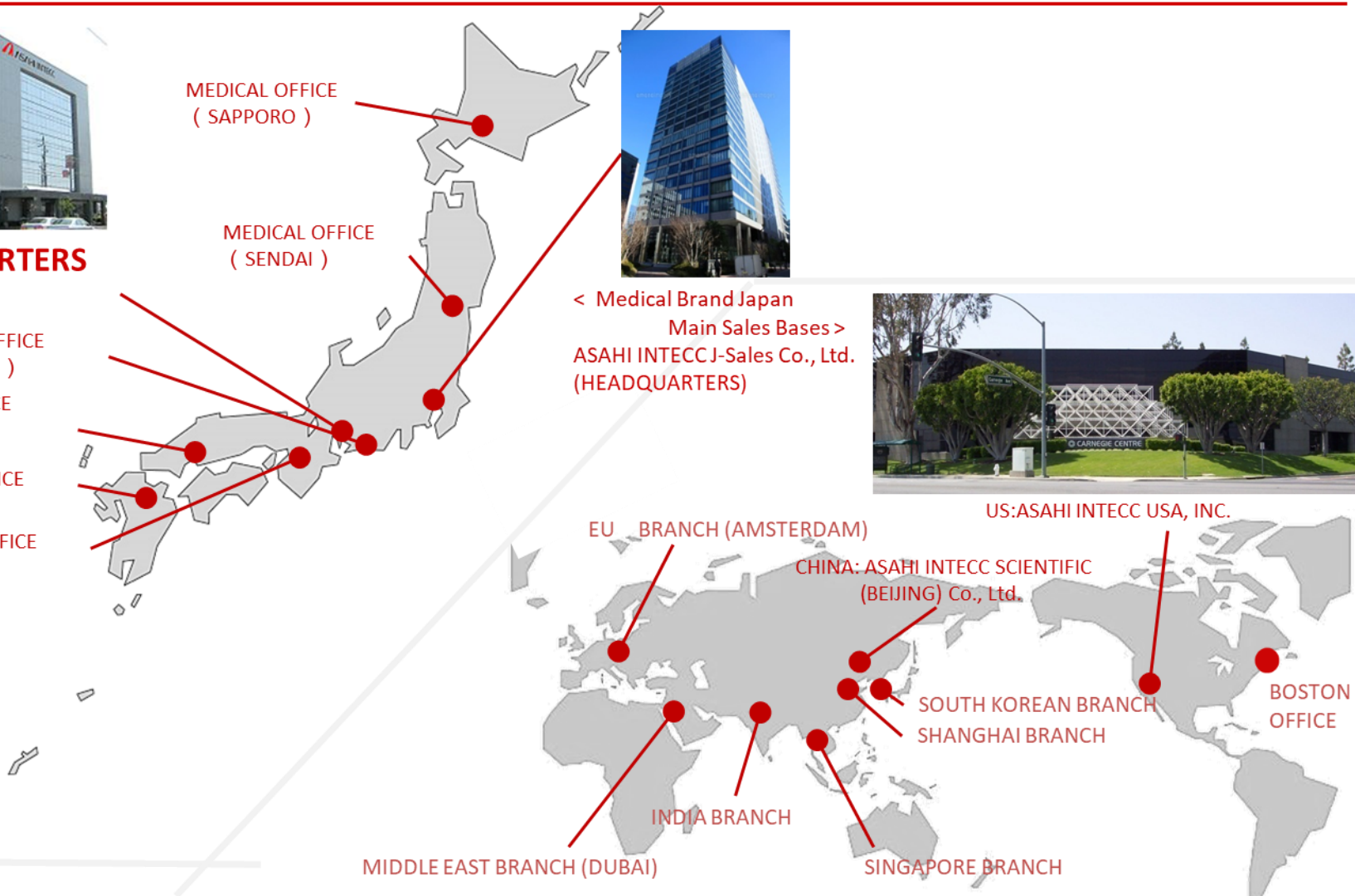
SOUTH KOREAN BRANCH
SHANGHAI BRANCH

BOSTON
OFFICE

INDIA BRANCH

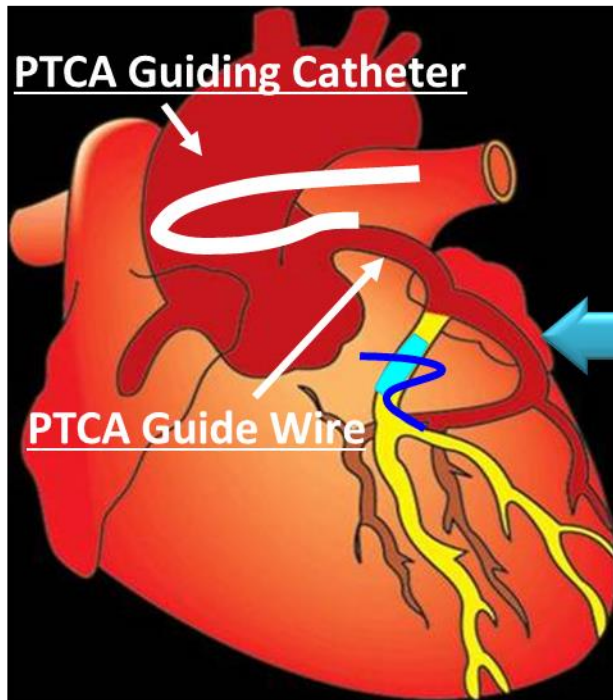
MIDDLE EAST BRANCH (DUBAI)

SINGAPORE BRANCH

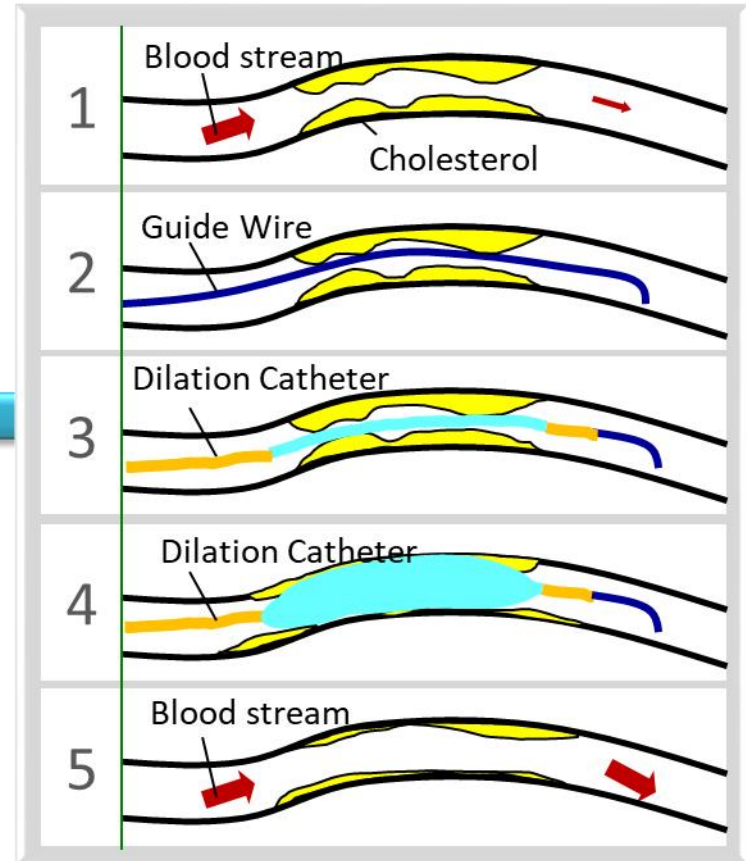




当社の主な製品 1/2

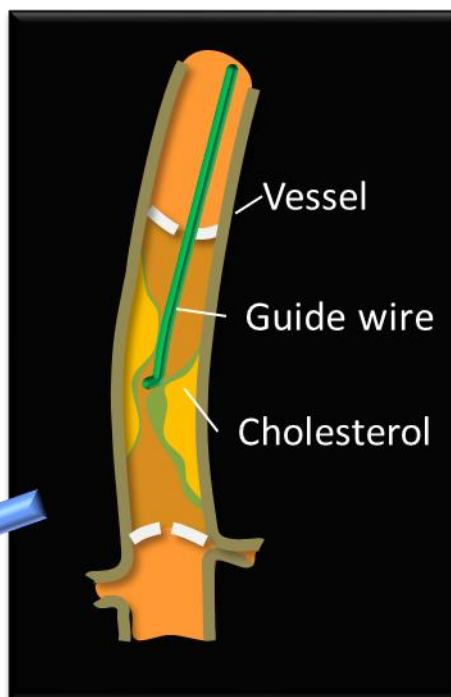
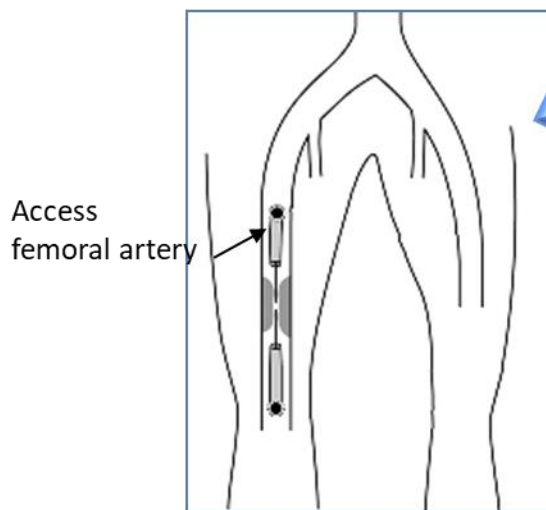
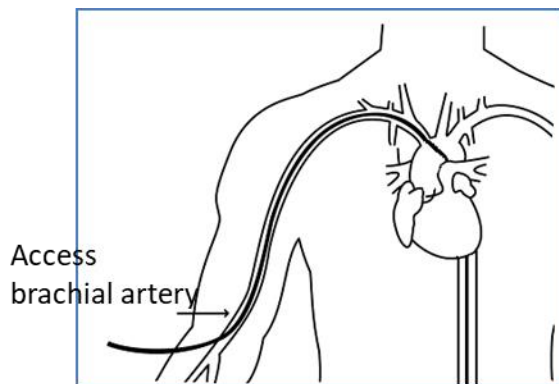


PTCA Guide Wires





当社の主な製品 2/2



狭心症、心筋梗塞等の治療に使用するデバイスを開発、製造、販売をしています。低侵襲治療(カテーテル治療)を目的としたデバイスになります。主にバルーンカテーテル、ガイディングカテーテル、ガイドワイヤーといった製品になります。



Contents

2. タイ進出について

～ Your dreams. Woven together. in Thailand ～

すべてはここから始まった。



タイ進出のきっかけ

1980年代、ヨーロッパや東南アジア諸国への生産拠点を検討

当時、

将来的な人件費高騰 : オランダ、ベルギー、イギリス

インフラ整備難による輸送コスト高 : フィリピン

多民族、多宗教による労働者管理難 : マレーシア

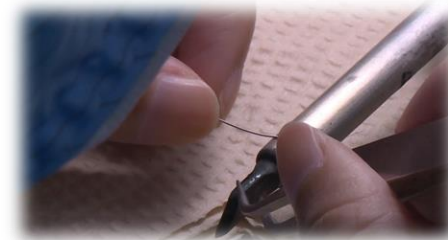


当社の条件を満たせる **タイ** への進出を決断



タイ進出の結果

- 単一民族（労務管理面の良さ）
- 国民性（実直、真面目さ）
- 宗教感（家族を大切にする、人を敬う）



**朝日インテックの繊細かつ高度な技術力を持つ製品
生産拠点としてマッチ**



会社概要

ASAHI INTECC THAILAND CO.,LTD.

- 代 表 者 代表取締役社長 中島 巖
- 設 立 1989年 9月(現在 第 32期目)
- 事 業 内 容 **医療機器の開発・製造・販売**
- **極細ワイヤーロープの開発・製造・販売**
- 資 本 金 2億7,000万円
- 従 業 員 数 3,290名
- 所 在 地 バンガディ工業団地(パトウンタニ県)
- 総 面 積 敷地面積合計 86,024m² (延床面積合計 55,050m²)



Contents

3. タイでの歩み

～ Your dreams. Woven together. in Thailand ～

タイのメンバーと共に



今までいろいろありました。

- ・ 洪水による操業停止
- ・ タイ開発部門の設立
- ・ 工場建屋の拡張

これら、タイメンバーと一緒にやってきました。

～ Your dreams. Woven together. in Thailand ～



朝日インテック タイランド(AIT)の沿革

- 1989 設立
- 1990 インダストリアルデバイス工場として稼動開始
- 1992 第2工場完成
- 1995 第3工場（メディカル工場）完成
- 1996 医療機器の製造開始
- 1997 ISO9002認証取得
- 1999 EN46002認証取得
- 2001 新メディカル工場（現メディカル工場）操業開始
- 2003 ISO9001-2000、ISO13485-2003認証取得
- 2004 メディカル工場3階60%増築（Phase-1）
- 2006 第4工場完成
- 2007 メディカル工場3階40%増築（Phase-2）
- 2011 N1工場稼動、タイ洪水被害による浸水/工場稼動停止
- 2012 洪水被害からの復興・生産再開 N 1 N 2 工場取得
- 2016 タイ工場 開発部門 ISO認証取得予定



朝日インテック タイランド(AIT)の歴史

設立当時の様子

スタッフ70名でスタート





AITの歴史 浸水後 (2011年10月下旬)

水没前



水没後



1階は浸水(約2.8m)



AITの歴史 復旧後（2012年7月中旬）



BIP工業団地内でいち早く復旧に成功



AITの歴史（開発部門の設立）

開発拠点





AITの歴史（開発部門の発足）

N2/N3工場





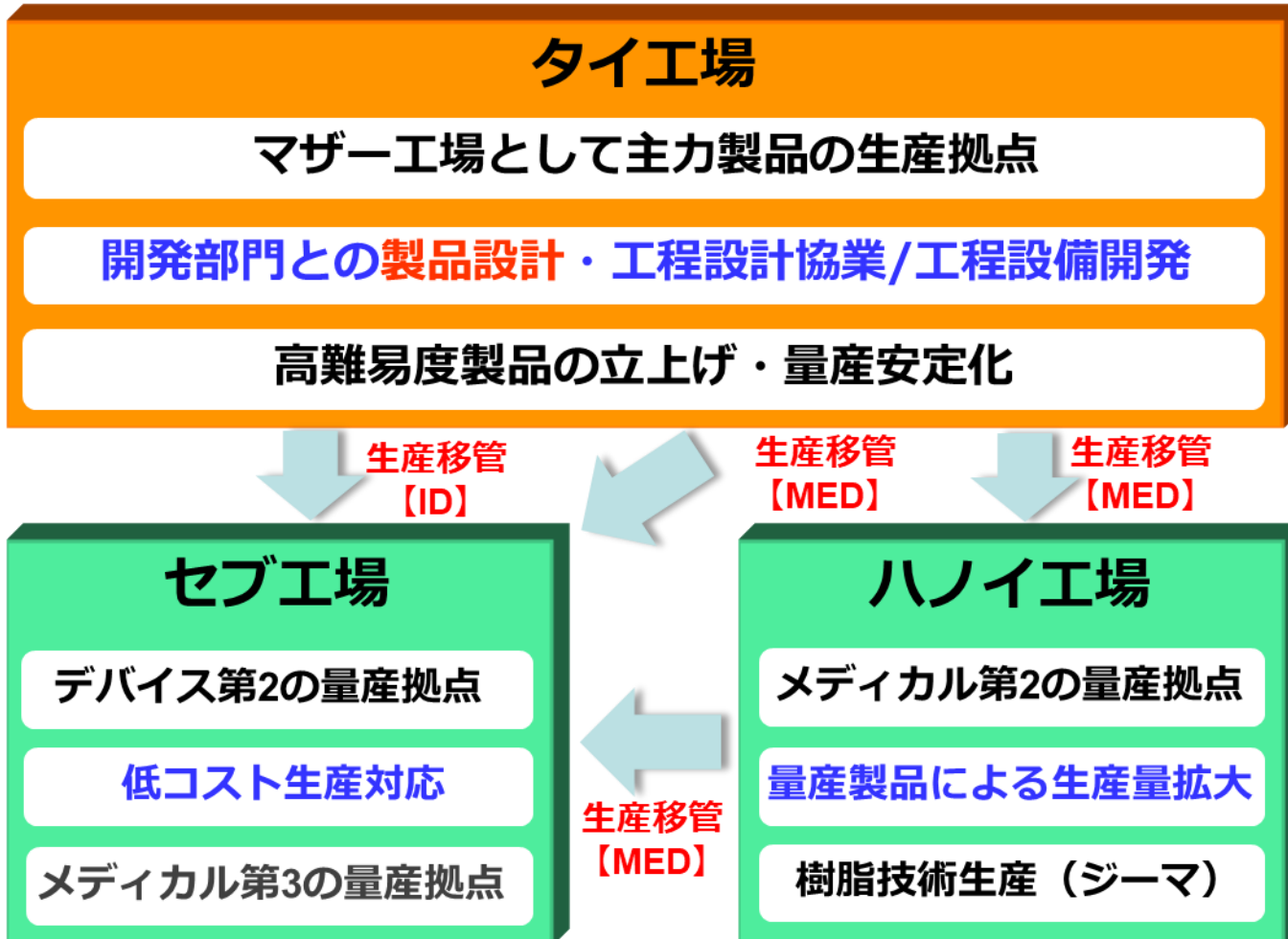
AITの歴史（工場建屋の拡張）

工場内の様子(N2)





朝日インテック タイランドの位置づけ・役割





Contents

4. タイ事業の今後

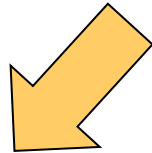
～ Your dreams. Woven together. in Thailand ～

さらなる高みへ



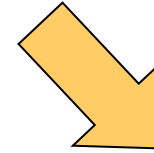
今後の挑戦

失敗を恐れない自由なアイデアが豊富



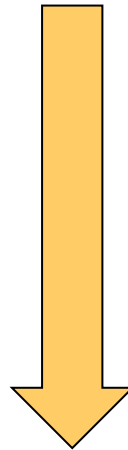
新製品の開発

製品設計から市場リリース



新ラインの開発

効率の良い量産ライン
※自動化



生産効率の向上

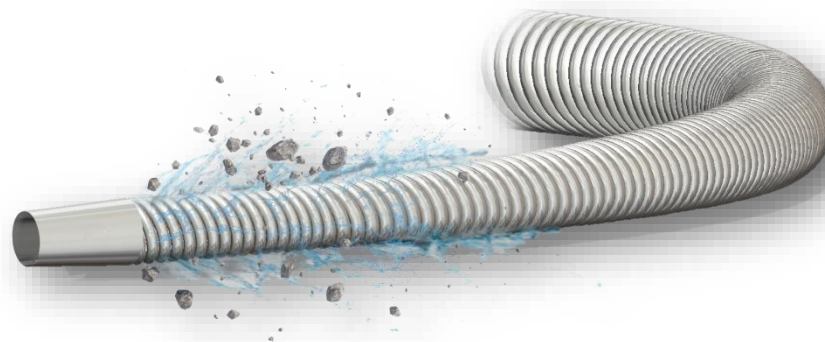
生産性300%UP

(2019年開始 達成間近！)



今後の挑戦： 新製品の開発

タイ開発部門での新製品の開発、市場リリース



石灰化病変の貫通を目的としたサポート
カテーテル。
特殊な先端技術により貫通性が向上。

※単回使用 数量



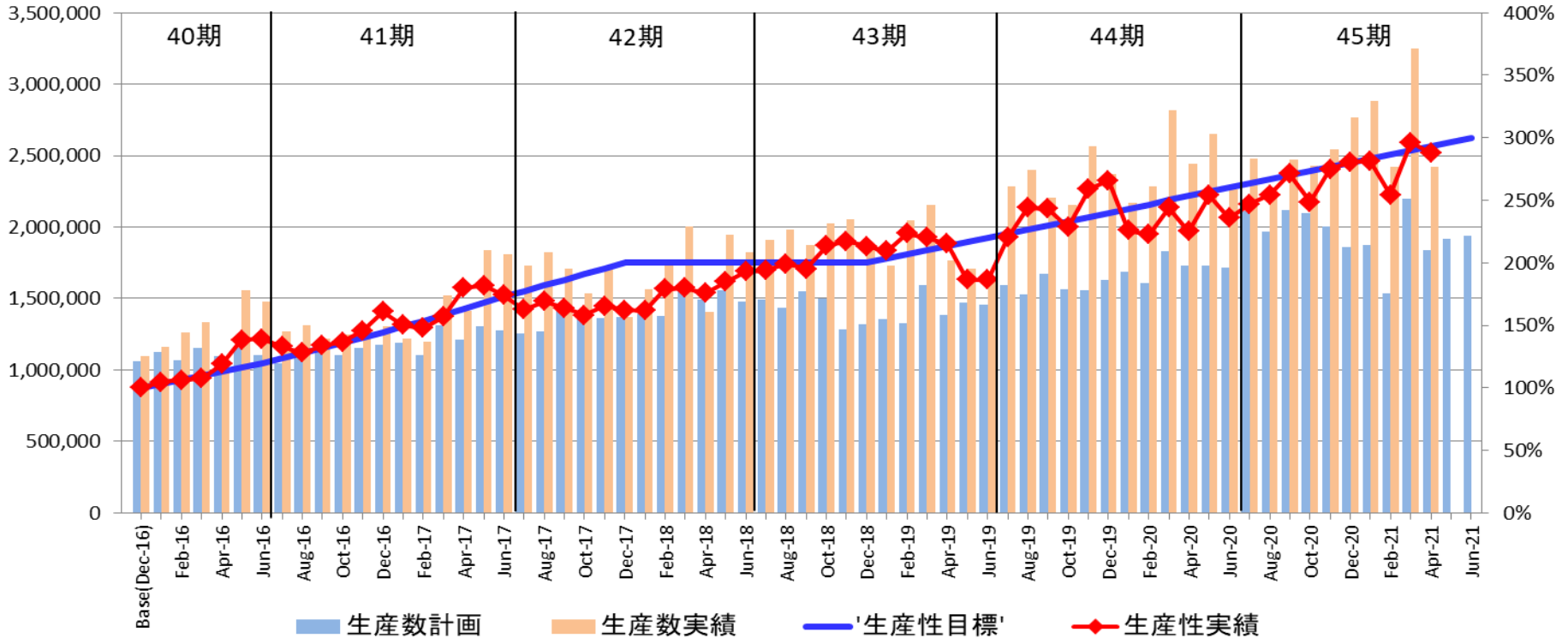
今後の挑戦： 生産効率の向上

生産性向上PJの予定/実績 期間：2016年1月～2021年4月

45期_生産性推移(工場全体)

当月目標値：293% / 当月：288%

45期末：300%





ご清聴、ありがとうございました。

**みなさまのタイ国でのご活躍を願い、
また更なるご繁栄をお祈り申し上げます。**