



# ข้อควรรู้เกี่ยวกับการเปิดดำเนินการ

**Thailand Board of Investment**

นายธำรงค์ อัมพรรัตน์

นักวิชาการส่งเสริมการลงทุนชำนาญการพิเศษ



18 พฤษภาคม 2565

# กองส่งเสริมการลงทุนกับกลุ่มอุตสาหกรรมและประเภทกิจการ



อุตสาหกรรมเกษตร เทคโนโลยีชีวภาพ และการแพทย์

กองส่งเสริมการลงทุน 1



อุตสาหกรรมที่ใช้เทคโนโลยีขั้นสูง

กองส่งเสริมการลงทุน 2



อุตสาหกรรมพื้นฐานและอุตสาหกรรมสนับสนุน

กองส่งเสริมการลงทุน 3



อุตสาหกรรมดิจิทัล สร้างสรรค์ และบริการที่มีมูลค่าเพิ่มสูง

กองส่งเสริมการลงทุน 4



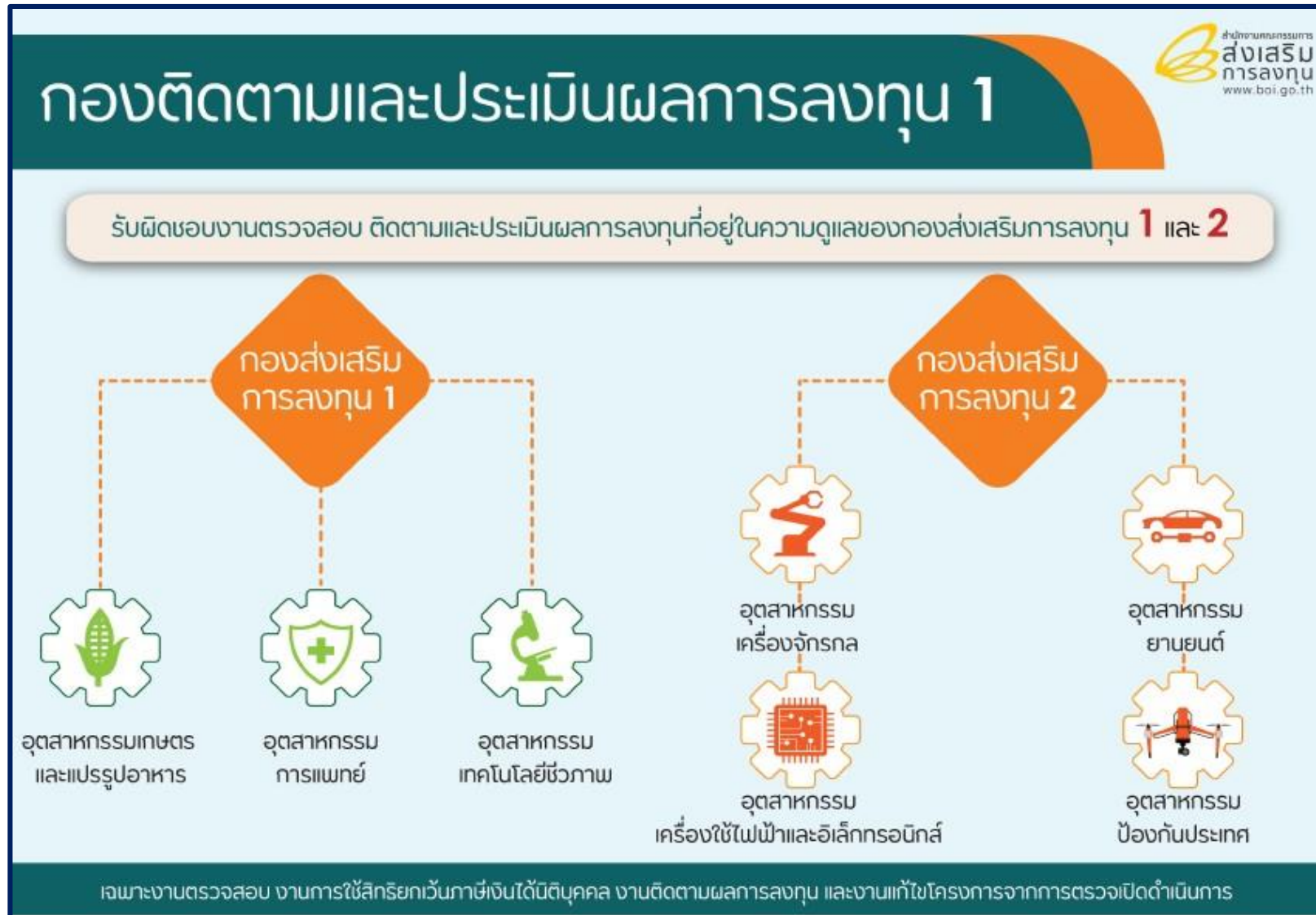
การวิจัยและพัฒนา และการพัฒนาเทคโนโลยีเป้าหมาย

กองส่งเสริมการลงทุน 1 - 4



# กองติดตามและประเมินผลการลงทุน 1

- ติดตามและประเมินผลการลงทุนที่อยู่ในความดูแลของ กองส่งเสริมการลงทุน 1 และ 2



## กองติดตามและประเมินผลการลงทุน ๒

- ติดตามและประเมินผลการลงทุนที่อยู่ในความดูแลของกองส่งเสริมการลงทุน 3 และ 4

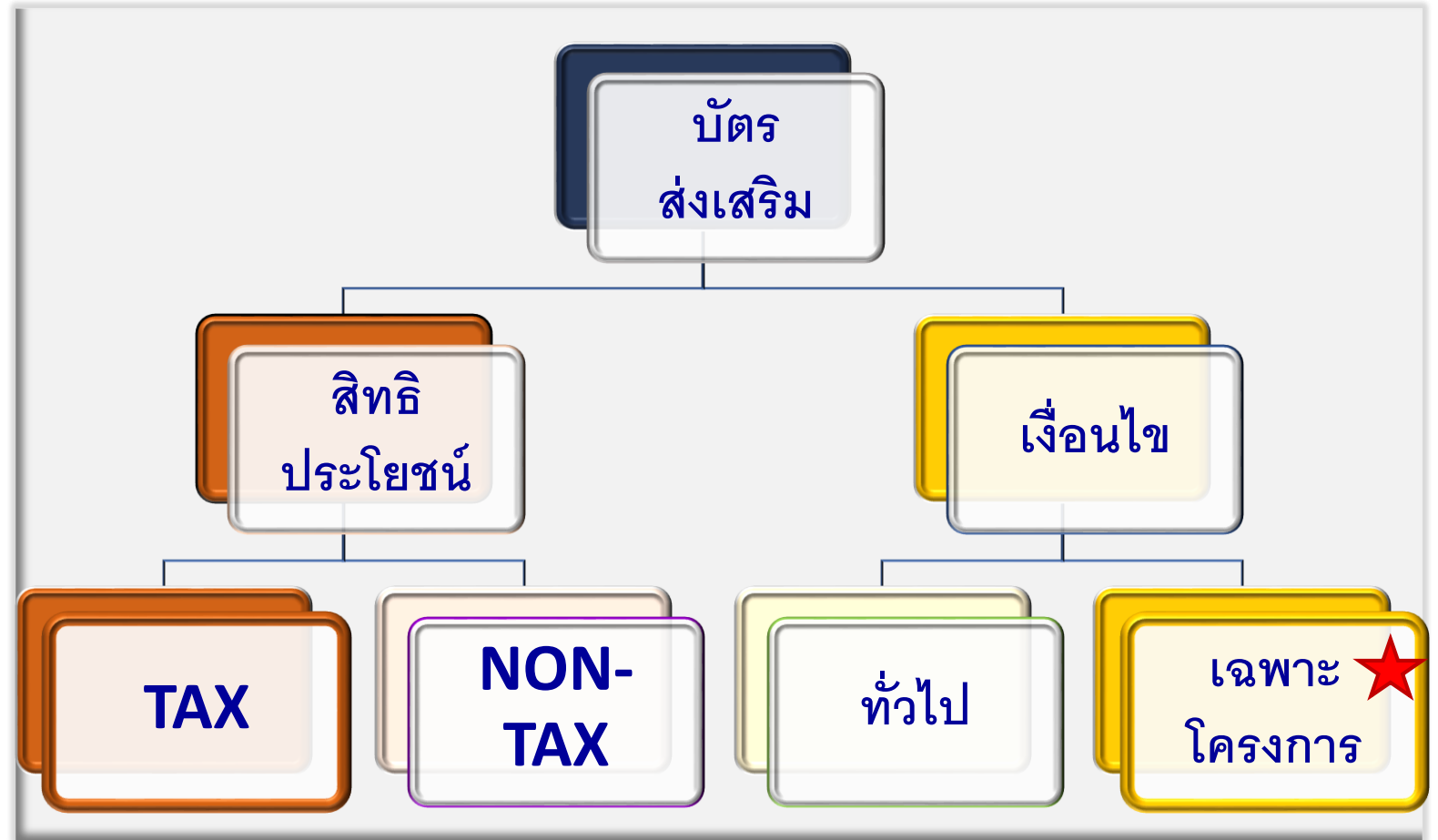




ตัวอย่างบัตรส่งเสริม



## สาระสำคัญของบัตรส่งเสริม



# รูปแบบเลขที่บัตรส่งเสริม (ปัจจุบัน)

AA BBBB C DD E F  
1 2 3 4 5 6  
58 – 0001 -1 -01 -1 -2

- 1 แสดง ปี พ.ศ. ที่ออกบัตรส่งเสริม (2 หลัก) เช่น 58
- 2 แสดง ลำดับในการออกบัตรส่งเสริม (Running No.) เช่น 0001
- 3 แสดง กรอบนโยบายหลักที่ให้การส่งเสริม โดยแบ่งเป็น  
0 – นโยบายส่งเสริมการลงทุนเดิม  
(คำขอรับการส่งเสริมก่อนปี 2558)  
1- นโยบายส่งเสริมการลงทุนใหม่  
(คำขอรับการส่งเสริมตั้งแต่ 1 ม.ค. 58)
- 4 แสดง นโยบายที่โครงการได้รับการส่งเสริมในชั้น  
ออกบัตร โดยแบ่งเป็น

05- ปปภ.ปรับเปลี่ยนเครื่องจักร 06- ปปภ.วิจัยและพัฒนา  
07- 04+05 08- 04+06 09- 05+06 10- 04+05+06  
11- Long term investment 12- อุตสาหกรรม 13- มาตรการยั่งยืน

**หมายเหตุ:** ไม่นำ STI หรือ Merit มากำหนดเนื่องจากสามารถขอ STI/Merit ได้ภายหลังจากได้รับการส่งเสริมจึงไม่สามารถนำตัวเลขมาใช้ในเชิงสถิติได้

- 5 แสดงรูปแบบสิทธิประโยชน์ ม.31 ที่ได้รับโดยแบ่งเป็น  
0- ไม่ได้รับ ม.31 1- ได้รับ ม.31 วรรค 1  
2- ได้รับ ม.31 วรรค 2
- 6 แสดง ลักษณะของบัตรส่งเสริม โดยแบ่งเป็น  
0- ปกติ 1- ได้เฉพาะ ม.36(1)(2) 2- โอนบัตร  
3- รวมบัตร 4- โยกย้าย

## - แสดงตัวอย่างภายในบัตรส่งเสริม -



คู่มือฉบับ

บัตรส่งเสริม  
คณะกรรมการส่งเสริมการลงทุน

แบบเก่า

เลขที่ 2367(2)/2556

คณะกรรมการส่งเสริมการลงทุนอาศัยอำนาจตามพระราชบัญญัติส่งเสริมการลงทุน พ.ศ. 2520 ออกบัตรส่งเสริมนี้ให้แก่

บริษัท

ชื่อภาษาอังกฤษ

จดทะเบียนบริษัทมหาชนจำกัดเลขที่

สำนักงานตั้งอยู่ที่

เพื่อแสดงว่าเป็นผู้ได้รับการส่งเสริมการลงทุนในกิจการ ขนส่งทางอากาศ

ประเภท 7.9 กิจการขนส่งมวลชนและสินค้าขนาดใหญ่

โดยให้ได้รับสิทธิและประโยชน์และปฏิบัติตามเงื่อนไข ดังต่อไปนี้



คู่มือฉบับ

บัตรส่งเสริม  
คณะกรรมการส่งเสริมการลงทุน

แบบใหม่

เลขที่ 59-0790-1-00-1-0

คณะกรรมการส่งเสริมการลงทุนอาศัยอำนาจตามพระราชบัญญัติส่งเสริมการลงทุน พ.ศ. 2520 ออกบัตรส่งเสริมนี้ให้แก่

บริษัท จำกัด

ชื่อภาษาอังกฤษ COMPANY LIMITED

จดทะเบียนบริษัทจำกัดเลขที่

สำนักงานตั้งอยู่ที่

เพื่อแสดงว่าเป็นผู้ได้รับการส่งเสริมการลงทุนในกิจการ ขนส่งทางอากาศ

ประเภท 7.3.4 กิจการขนส่งทางอากาศ

โดยให้ได้รับสิทธิและประโยชน์และปฏิบัติตามเงื่อนไข ดังต่อไปนี้

## ตัวอย่างบัตรส่งเสริม (มาตรา 31 วรรคหนึ่ง ตามบัญชีประเภทกิจการทั่วไป)

2. ตามมาตรา 26 ให้คนต่างด้าวซึ่งเป็นช่างฝีมือหรือผู้ชำนาญการที่ได้รับอนุญาตให้อยู่ในราชอาณาจักรตามมาตรา 25 ได้รับอนุญาตทำงานเฉพาะตำแหน่งหน้าที่การทำงานที่คณะกรรมการให้ความเห็นชอบตลอดระยะเวลาเท่าที่ได้รับอนุญาตให้อยู่ในราชอาณาจักร

3. ตามมาตรา 27 ให้ได้รับอนุญาตให้ถือกรรมสิทธิ์ในที่ดินตามจำนวนที่คณะกรรมการพิจารณาเห็นสมควร

4. ตามมาตรา 28 ให้ได้รับยกเว้นอากรขาเข้าสำหรับเครื่องจักรตามที่คณะกรรมการพิจารณาอนุมัติตลอดระยะเวลาที่ได้รับการส่งเสริม

5. ตามมาตรา 31 วรรคหนึ่ง ให้ได้รับยกเว้นภาษีเงินได้นิติบุคคลสำหรับกำไรสุทธิที่ได้จากการประกอบกิจการที่ได้รับการส่งเสริมรวมกันไม่เกินร้อยละ 100 ของเงินลงทุน ไม่รวมค่าที่ดินและทุนหมุนเวียนมีกำหนดเวลา 5 ปี นับแต่วันที่เริ่มมีรายได้จากการประกอบกิจการนั้น

วรรคสาม รายได้ที่ต้องนำมาคำนวณกำไรสุทธิที่ได้จากการประกอบกิจการตามวรรคหนึ่ง ให้รวมถึงรายได้จากการจำหน่ายผลพลอยได้ ได้แก่ เศษหรือของเสียจากกระบวนการผลิต

วรรคสี่ ในกรณีที่ประกอบกิจการขาดทุนในระหว่างเวลาได้รับยกเว้นภาษีเงินได้นิติบุคคลตามวรรคหนึ่ง ผู้ได้รับการส่งเสริมจะได้รับอนุญาตให้นำผลขาดทุนประจำปีที่เกิดขึ้นในระหว่างเวลานั้นไปหักออกจากกำไรสุทธิที่เกิดขึ้นภายหลังระยะเวลาได้รับยกเว้นภาษีเงินได้นิติบุคคลมีกำหนดเวลาไม่เกิน 5 ปี นับแต่วันพ้นกำหนดเวลานั้น โดยจะเลือกหักจากกำไรสุทธิของปีใดปีหนึ่งหรือหลายปีก็ได้



## ตัวอย่างบัตรส่งเสริม (มาตรา 31 วรรคสอง ตามบัญชีประเภทกิจการทั่วไป)

5. ตามมาตรา 31 วรรคสอง ให้ได้รับยกเว้นภาษีเงินได้นิติบุคคลสำหรับกำไรสุทธิที่ได้จากการประกอบกิจการที่ได้รับการส่งเสริมมีกำหนดเวลา **8 ปี** นับแต่วันที่เริ่มมีรายได้จากการประกอบกิจการนั้น

วรรคสี่ ในกรณีที่ประกอบกิจการขาดทุนในระยะเวลาได้รับยกเว้นภาษีเงินได้นิติบุคคลตามวรรคสอง ผู้ได้รับการส่งเสริมจะได้รับอนุญาตให้นำผลขาดทุนประจำปีที่เกิดขึ้นในระหว่างเวลานั้นไปหักออกจากกำไรสุทธิที่เกิดขึ้นภายหลังระยะเวลาได้รับยกเว้นภาษีเงินได้นิติบุคคลมีกำหนดเวลาไม่เกิน 5 ปี นับแต่วันพ้นกำหนดเวลานั้น โดยจะเลือกหักจากกำไรสุทธิของปีใดปีหนึ่งหรือหลายปีก็ได้

6. ตามมาตรา 34 ให้ได้รับยกเว้นไม่ต้องนำเงินปันผลจากกิจการที่ได้รับการส่งเสริมซึ่งได้รับยกเว้นภาษีเงินได้นิติบุคคลตามมาตรา 31 ไปรวมคำนวณเพื่อเสียภาษีเงินได้ตลอดระยะเวลาที่ผู้ได้รับการส่งเสริมได้รับยกเว้นภาษีเงินได้นิติบุคคลนั้น

7. ตามมาตรา 37 ให้ได้รับอนุญาตให้นำหรือส่งเงินออกนอกราชอาณาจักรเป็น

## ตัวอย่างบัตรส่งเสริม (มาตรา 31 วรรคหนึ่ง ตามมาตรการพิเศษ เช่น ปรับปรุงประสิทธิภาพการผลิต)

4. ตามมาตรา 31 วรรคหนึ่ง ให้ได้รับยกเว้นภาษีเงินได้นิติบุคคลสำหรับกำไรสุทธิที่ได้จากการประกอบกิจการที่ได้รับการส่งเสริมรวมกันไม่เกินร้อยละ 50 ของมูลค่าเงินลงทุนเพื่อปรับปรุงประสิทธิภาพการผลิต โดยไม่รวมค่าที่ดินและทุนหมุนเวียน มีกำหนดเวลา 3 ปี นับจากวันที่มีรายได้ภายหลังจากได้รับบัตรส่งเสริม

วรรคสาม รายได้ที่ต้องนำมาคำนวณกำไรสุทธิที่ได้จากการประกอบกิจการตามวรรคหนึ่ง ให้รวมถึงรายได้จากการจำหน่ายผลพลอยได้ ได้แก่ เศษหรือของเสียจากกระบวนการผลิต

วรรคสี่ ในกรณีที่ประกอบกิจการขาดทุนในระหว่างเวลาได้รับยกเว้นภาษีเงินได้นิติบุคคลตามวรรคหนึ่ง ผู้ได้รับการส่งเสริมจะได้รับอนุญาตให้นำผลขาดทุนประจำปีที่เกิดขึ้นในระหว่างเวลานั้นไปหักออกจากกำไรสุทธิที่เกิดขึ้นภายหลังระยะเวลาได้รับยกเว้นภาษีเงินได้นิติบุคคลมีกำหนดเวลาไม่เกิน 5 ปี นับแต่วันพ้นกำหนดเวลานั้น โดยจะเลือกหักจากกำไรสุทธิของปีใดปีหนึ่งหรือหลายปีก็ได้

5. ตามมาตรา 34 ให้ได้รับยกเว้นไม่ต้องนำเงินปันผลจากกิจการที่ได้รับการส่งเสริมซึ่งได้รับยกเว้นภาษีเงินได้นิติบุคคลตามมาตรา 31 ไปรวมคำนวณเพื่อเสียภาษีเงินได้ตลอดระยะเวลาที่ผู้ได้รับการส่งเสริมได้รับยกเว้นภาษีเงินได้นิติบุคคลนั้น

7. ตามมาตรา 35 (1) ให้ได้รับลดหย่อนภาษีเงินได้นิติบุคคลสำหรับกำไรสุทธิที่ได้จากการลงทุนในอัตราร้อยละ 50 ของอัตราปกติมีกำหนดเวลา 5 ปี นับจากวันที่พ้นกำหนดระยะเวลาตามมาตรา 31 วรรคหนึ่ง

8. ตามมาตรา 36 (1) ให้ได้รับยกเว้นอากรขาเข้าสำหรับวัตถุดิบและวัสดุจำเป็นที่ต้องนำเข้ามาจากต่างประเทศเพื่อใช้ในการผลิตเพื่อการส่งออกเป็นระยะเวลา 1 ปี นับแต่วันนำเข้าครั้งแรก

9. ตามมาตรา 36 (2) ให้ได้รับยกเว้นอากรขาเข้าสำหรับของที่ผู้ได้รับการส่งเสริมนำเข้ามาเพื่อส่งกลับออกไปเป็นระยะเวลา 1 ปี นับแต่วันที่นำเข้าครั้งแรก

10. ตามมาตรา 37 ให้ได้รับอนุญาตให้นำหรือส่งเงินออกนอกราชอาณาจักรเป็นเงินตราต่างประเทศได้

ทั้งนี้ ตั้งแต่วันที่ 4 ตุลาคม พ.ศ. 2559 ซึ่งเป็นวันที่คณะกรรมการอนุมัติให้การส่งเสริม

## เงื่อนไข

ผู้ได้รับการส่งเสริมจะต้องปฏิบัติตามเงื่อนไขทั่วไปและเงื่อนไขเฉพาะโครงการ ดังนี้



## เงื่อนไขทั่วไป

1. กรณีได้รับสิทธิตามมาตรา 25 และมาตรา 26 จะต้องไม่ใช้หรือยินยอมให้ช่างฝีมือหรือผู้ชำนาญการ ซึ่งเป็นคนต่างด้าวที่ผู้ได้รับการส่งเสริมได้รับอนุญาตให้นำเข้ามาในประเทศเพื่อประโยชน์แก่กิจการที่ผู้ได้รับการส่งเสริมนั้นไปประกอบอาชีพหรือปฏิบัติหน้าที่อื่นใด นอกเหนือขอบเขตหน้าที่ของตำแหน่งที่ได้รับอนุมัติ และเมื่อช่างฝีมือหรือผู้ชำนาญการผู้ได้พ้นจากตำแหน่งหน้าที่ดังกล่าว ต้องแจ้งให้สำนักงานทราบภายใน 15 วัน นับจากวันที่ผู้พ้นจากตำแหน่ง

จะต้องเร่งรัดฝึกอบรม และสนับสนุนคนไทยให้สามารถปฏิบัติงานตามโครงการที่ได้รับ การส่งเสริม แทนช่างฝีมือหรือผู้ชำนาญการซึ่งเป็นคนต่างด้าวภายในเวลาที่กำหนด

จะต้องรายงานการปฏิบัติงานของช่างฝีมือหรือผู้ชำนาญการซึ่งเป็นคนต่างด้าวที่ได้รับ อนุญาตให้เข้าเมืองว่าได้ฝึกอบรมให้คนไทยได้รับความรู้ความชำนาญเพียงไร ตามแบบและ วิธีการที่สำนักงานกำหนด

2. กรณีได้รับสิทธิตามมาตรา 27 จะต้องใช้ที่ดินที่ได้รับอนุญาตเพื่อประกอบกิจการ ที่ได้รับการส่งเสริมเท่านั้น

3. กรณีได้รับสิทธิตามมาตรา 28 หรือมาตรา 29 จะต้องปฏิบัติดังนี้

3.1 ในกรณีที่มีการค้าประกันเครื่องจักร จะต้องจัดส่งเอกสารรายการเครื่องจักร ที่ขอยกเว้นหรือลดหย่อนอากรขาเข้าตามแบบ วิธีการ และเงื่อนไข ที่สำนักงานกำหนดให้แก่สำนักงาน เพื่อให้ได้รับการอนุมัติให้เสร็จสิ้นลง ได้ภายใน 1 ปี นับจากวันสิ้นสุดระยะเวลาการนำเข้า เมื่อพ้นกำหนด 1 ปี ดังกล่าวแล้วคณะกรรมการจะเพิกถอนสิทธิและประโยชน์ในการยกเว้นหรือ ลดหย่อนอากรขาเข้าสำหรับเครื่องจักรเฉพาะรายการที่นำเข้ามาและยังอยู่ ในระหว่างการใช้นั่งถือค่าประกันของธนาคารเป็นประกันอากรขาเข้า

# ตัวอย่างบัตรส่งเสริม

3.2 จะต้องใช้เครื่องจักรที่ได้อนุมัติให้ยกเว้นหรือลดหย่อนอากรขาเข้าเฉพาะ ในกิจการตามบัตรส่งเสริม

3.3 จะต้องมีจำนวน เจ้าหน้าที่ โอน ให้เช่า หรือยินยอมให้บุคคลอื่นใช้ เครื่องจักรที่ได้รับยกเว้นหรือลดหย่อนอากรขาเข้า

3.3.1 ในกรณีที่ผู้ได้รับการส่งเสริมได้รับอนุญาตให้จ้างเครื่องจักร หากมีการฟ้องบังคับจ้างเครื่องจักรดังกล่าว จะต้องแจ้งให้ สำนักงานทราบภายใน 15 วันนับแต่วันที่ศาลประทับรับฟ้อง และหากผู้รับจ้างไม่อาจชำระภาษีอากรเครื่องจักรที่บังคับจ้างเอง ได้ครบถ้วน ตามมาตรา 42 แห่งพระราชบัญญัติส่งเสริมการลงทุน พ.ศ. 2520 ผู้ได้รับการส่งเสริมจะต้องรับผิดชอบในการชำระภาษีอากร เครื่องจักรจนครบถ้วนตามกฎหมายว่าด้วยพิธีการศุลกากร

3.3.2 ในกรณีที่ได้รับอนุญาตให้โอนเครื่องจักรไปเพื่อทำสัญญาเช่า แบบลิสซิ่งหรือทำสัญญาเช่าซื้อ ผู้ได้รับการส่งเสริมจะต้องปฏิบัติตามหลักเกณฑ์ เงื่อนไข และวิธีการที่สำนักงานกำหนด

4. กรณีได้รับสิทธิตามมาตรา 30 วัตถุประสงค์หรือวัตถุประสงค์จำเป็นจะต้องใช้เฉพาะในกิจการ ที่ได้รับการส่งเสริมเท่านั้น และต้องยื่นรายการเพื่อขออนุมัติการนำเข้าวัตถุดิบหรือวัสดุจำเป็น ก่อนการนำเข้าไม่น้อยกว่า 2 เดือน

5. กรณีได้รับสิทธิตามมาตรา 30/1 ของผู้ได้รับการส่งเสริมนำเข้ามาเพื่อใช้ในการ วิจัยและพัฒนา รวมทั้งการทดสอบที่เกี่ยวข้อง จะต้องใช้เฉพาะในกิจการที่ได้รับการส่งเสริม เท่านั้น และจะต้องดำเนินการตามเงื่อนไขและวิธีการที่กำหนด

6. กรณีได้รับสิทธิตามมาตรา 31 จะต้องจัดทำบัญชีรายรับ - รายจ่ายสำหรับกิจการ ที่ได้รับการส่งเสริมแยกต่างหากจากกิจการส่วนอื่นไม่ว่าจะได้รับการส่งเสริมหรือไม่ก็ตาม เพื่อประโยชน์ในการคำนวณกำไรสุทธิที่ได้รับยกเว้นภาษีเงินได้นิติบุคคล

7. กรณีได้รับสิทธิตามมาตรา 36 (1) วัตถุประสงค์และวัตถุประสงค์จำเป็น จะต้องใช้ในการ ผลิต ผสม หรือประกอบผลิตภัณฑ์เฉพาะที่ใช้ในการส่งออก และเฉพาะในกิจการที่ได้รับ การส่งเสริมเท่านั้น

8. จะต้องรายงานความคืบหน้าโครงการต่อสำนักงาน ตามแบบที่สำนักงานกำหนด ภายในเดือนกุมภาพันธ์และกรกฎาคมของทุกปี นับแต่ออกบัตรส่งเสริม จนกว่าจะได้รับ ใบอนุญาตเปิดดำเนินการ ทั้งนี้ สำหรับโครงการที่ออกบัตรส่งเสริมในเดือนกุมภาพันธ์ และกรกฎาคม ให้เริ่มรายงานความคืบหน้าโครงการครั้งแรกในเดือนที่ต้องรายงานถัดไป

จัดทำบัญชีรายรับ-รายจ่ายสำหรับกิจการที่ได้รับการส่งเสริม แยกต่างหากจากกิจการส่วนอื่นไม่ว่าจะได้รับการส่งเสริมหรือไม่

รายงานความคืบหน้าโครงการ 1 ปี 2 ครั้ง ได้แก่ เดือนกุมภาพันธ์ และกรกฎาคมของทุกปี นับแต่ ออกบัตรส่งเสริม ผ่านระบบ e-MONITORING (กรณี ยังไม่ได้รับอนุญาตเปิดดำเนินการ)

## ตัวอย่างบัตรส่งเสริม

9. จะต้องรายงานผลการดำเนินงานประจำปีต่อสำนักงานตามแบบที่สำนักงานกำหนด โดยจะต้องรายงานในทุกรอบปีบัญชี ภายในเดือนกรกฎาคมของปีถัดไป จนกว่าจะสิ้นสุดสภาพการเป็นผู้ได้รับการส่งเสริม ทั้งนี้ ให้อ้างถึงเรื่องอื่นๆ เป็นครั้งคราว ตามแบบและภายในระยะเวลาที่สำนักงานกำหนด

10. การหยุดดำเนินกิจการเป็นระยะเวลาเกินกว่า 2 เดือน ต้องได้รับอนุญาตจากสำนักงาน

11. กรรมวิธีการผลิตหรือการบริการ จะต้องเป็นไปตามโครงการที่เสนอและได้รับการอนุมัติ

12. กรณีที่มีการย้ายภูมิลำเนาของผู้ได้รับการส่งเสริม ต้องแจ้งให้สำนักงานทราบทุกครั้งพร้อมด้วยหนังสือรับรองของกระทรวงพาณิชย์ มิฉะนั้นให้ถือว่าคงมีภูมิลำเนา ตามที่ได้แจ้งให้สำนักงานทราบครั้งสุดท้าย และถือว่าได้รับเอกสาร ประกาศ หรือคำสั่งต่าง ๆ จากสำนักงานที่ส่งไปยังภูมิลำเนาที่แจ้งไว้แล้วโดยชอบแล้ว

13. จะต้องจัดให้มีและใช้ระบบป้องกัน ควบคุมมิให้เกิดผลเสียหายต่อคุณภาพสิ่งแวดล้อม หรือที่จะก่อให้เกิดอันตรายหรือความเดือดร้อนรำคาญแก่ผู้อยู่ใกล้เคียงโดยได้รับความเห็นชอบจากหน่วยงานของรัฐที่เกี่ยวข้อง

14. คุณภาพของผลิตภัณฑ์ที่ผลิตหรือประกอบได้ จะต้องเป็นไปตามมาตรฐานสากล และหากได้มีการประกาศกำหนดมาตรฐานตามกฎหมายว่าด้วยมาตรฐานผลิตภัณฑ์อุตสาหกรรมแล้ว จะต้องดำเนินการให้ได้รับใบอนุญาตให้แสดงเครื่องหมายมาตรฐานจากคณะกรรมการมาตรฐานผลิตภัณฑ์อุตสาหกรรมด้วย

15. จะต้องอำนวยความสะดวกแก่พนักงานเจ้าหน้าที่ในการตรวจสอบ

16. จะต้องปฏิบัติตามกฎหมายอื่นที่เกี่ยวข้อง

รายงานผลการดำเนินงานประจำปี 1 ปี 1 ครั้ง  
ภายในเดือนกรกฎาคมของทุกปี นับแต่  
ออกบัตรส่งเสริม ผ่านระบบ **e-MONITORING**  
(จนกว่าจะสิ้นสุดสภาพการเป็นผู้ได้รับการส่งเสริม)

# ตัวอย่างบัตรส่งเสริม



## เงื่อนไขเฉพาะโครงการ

1. เครื่องจักรที่ใช้ในกิจการที่ได้รับการส่งเสริมต้องเป็นเครื่องจักรใหม่
  - 1.1 ในกรณีที่ได้รับอนุญาตให้ใช้เครื่องจักรเก่า เครื่องจักรที่ได้รับยกเว้นหรือลดหย่อนอากรขาเข้า จะต้องเป็นเครื่องจักรที่ผลิตตั้งแต่ปี พ.ศ. 2547 จะต้องให้สถาบันที่เชื่อถือได้รับรองประสิทธิภาพและได้รับความเห็นชอบจากสำนักงาน
  - 1.2 เครื่องจักรซึ่งได้รับยกเว้นหรือลดหย่อนอากรขาเข้านั้น จะต้องนำเข้ามาภายในวันที่ 25 กุมภาพันธ์ พ.ศ. 2561
  - 1.3 จะต้องยื่นขออนุมัติบัญชีรายการเครื่องจักรก่อนการใช้สิทธิและประโยชน์ยกเว้นหรือลดหย่อนอากรขาเข้าเครื่องจักร ตามแบบและวิธีการที่สำนักงานกำหนด
2. จะต้องดำเนินการให้แล้วเสร็จพร้อมที่จะเปิดดำเนินการได้ภายในกำหนดเวลาไม่เกิน 36 เดือน นับแต่วันที่ออกบัตรส่งเสริม โดยจะต้องแจ้งขอเปิดดำเนินการตามแบบที่สำนักงานกำหนด
3. จะต้องมีทุนจดทะเบียนเรียกชำระแล้วไม่น้อยกว่า 360,000,000 บาท
4. จะต้องดำเนินการตามสาระสำคัญของโครงการที่ได้รับการส่งเสริม ในเรื่องดังต่อไปนี้
  - 4.1 ชนิดผลิตภัณฑ์ ผลิตภัณฑ์โลหะ เช่น [redacted] เป็นต้น
  - 4.2 ขนาดของกิจการ มีกำลังผลิตผลิตภัณฑ์โลหะ เช่น [redacted] เป็นต้น ปีละประมาณ 1,500 ชิ้น (เวลาทำงาน 8 ชั่วโมง / วัน : 350 วัน / ปี)  
ผลพลอยได้ ได้แก่ เศษหรือของเสียจากกระบวนการผลิต
5. จะต้องมีขนาดการลงทุน (ไม่รวมค่าที่ดินและทุนหมุนเวียน) ไม่น้อยกว่า 1,000,000 บาท
6. จะต้องยื่นแบบขอใช้สิทธิและประโยชน์ยกเว้นภาษีเงินได้นิติบุคคล และรายงานผลการดำเนินงานที่ผ่านการตรวจสอบจากผู้สอบบัญชีรับอนุญาต ให้สำนักงานเห็นชอบภายใน 120 วัน นับแต่วันสิ้นรอบระยะเวลาบัญชี เพื่อการขอรับสิทธิและประโยชน์ในการยกเว้นภาษีเงินได้นิติบุคคลของรอบระยะเวลาบัญชีนั้น

ยื่นแบบขอใช้สิทธิและประโยชน์ยกเว้นภาษีเงินได้นิติบุคคลผ่าน ระบบ e-TAX และรายงานผลการตรวจสอบจากผู้สอบฯ ภายใน 120 วัน นับแต่วันสิ้นรอบระยะเวลาบัญชี

## ตัวอย่างบัตรส่งเสริม

7. ภาษีเงินได้นิติบุคคลที่ได้รับยกเว้นตามมาตรา 31 วรรคหนึ่งและวรรคสาม มีมูลค่าไม่เกิน 37,932,000 บาท ทั้งนี้ จะปรับเปลี่ยนตามจำนวนเงินลงทุนโดยไม่รวมค่าที่ดิน และทุนหมุนเวียนที่แท้จริงในวันเปิดดำเนินการตามโครงการที่ได้รับการส่งเสริม

8. จะต้องดำเนินการให้ได้รับใบรับรองระบบคุณภาพตามมาตรฐาน ISO 9000 หรือ ISO 14000 หรือมาตรฐานสากลอื่นที่เทียบเท่า ภายใน 2 ปี นับแต่วันที่เปิดดำเนินการ หากไม่สามารถดำเนินการได้ภายในกำหนดเวลาดังกล่าว จะถูกเพิกถอนสิทธิและประโยชน์ยกเว้นภาษีเงินได้นิติบุคคลเป็นเวลา 1 ปี

9. จะต้องตั้งโรงงานในนิคมอุตสาหกรรมอีสเทิร์นซีบอร์ด (ระยอง) จังหวัดระยอง โดยสถานที่ตั้งโรงงานต้องไม่อยู่ในเขตหวงห้ามตามประกาศผังเมืองรวมของจังหวัด และต้องได้รับอนุญาตจากกระทรวงอุตสาหกรรมหรือส่วนราชการที่เกี่ยวข้องด้วย ทั้งนี้ ภายในระยะเวลา 15 ปี นับแต่วันที่เปิดดำเนินการ จะย้ายโรงงานไปตั้งในท้องที่อื่นมิได้

ผู้ได้รับการส่งเสริมต้องปฏิบัติตามเงื่อนไขในบัตรส่งเสริม หรือในหนังสืออนุญาต หากฝ่าฝืนหรือไม่ปฏิบัติตามเงื่อนไขดังกล่าว อาจถูกเพิกถอนสิทธิและประโยชน์ทั้งหมด หรือบางส่วน และให้ถือว่าเอกสารแนบท้ายเป็นส่วนหนึ่งของบัตรส่งเสริม

ในกรณีที่มีการแก้ไขเพิ่มเติมสิทธิ แก้ไขเงื่อนไขหรือแก้ไขอื่น ๆ ให้ผู้ได้รับการส่งเสริมนำบัตรส่งเสริมฉบับนี้ไปติดต่อสำนักงานเพื่อทำการแก้ไขเพิ่มเติม

ทั้งนี้ ตั้งแต่วันที่ 6 ธันวาคม 2560

วันที่อนุมัติ

ให้ไว้ ณ วันที่ 21 ธันวาคม 2560

วันที่ออกบัตร



## การดำเนินการภายหลังได้รับการส่งเสริม

รายงานความคืบหน้าโครงการ ปีละ 2 ครั้ง ทุกเดือน ก.พ. และ ก.ค. รายงานประจำปี ปีละ 1 ครั้ง ทุกเดือน ก.ค.	รายงานผ่านระบบของสำนักงาน - ใช้ผ่านระบบ E-MONITORING
ขอใช้สิทธิด้านเครื่องจักร	รายงานผ่านระบบของสำนักงาน, IC - ใช้ผ่านระบบ EMT
ขอใช้สิทธิด้านวัตถุดิบ	รายงานผ่านระบบของสำนักงาน, IC - ใช้ผ่านระบบ RMTS2011
ขอใช้สิทธิด้านช่างฝีมือ	รายงานผ่านระบบของสำนักงาน - ใช้ผ่านระบบ SINGLE WINDOW

## การดำเนินการภายหลังได้รับการส่งเสริม

ขอใช้สิทธิด้านภาษีเงินได้ฯ ม.31

รายงานผ่านระบบของสำนักงาน  
- ใช้ผ่านระบบ E-TAX

ขอใช้สิทธิด้านที่ดิน

รายงานผ่านระบบของสำนักงาน  
- ใช้ผ่านระบบ E-LAND

รายงานเงื่อนไขขยายเวลา  
เปิดดำเนินการอย่างเดียว

รายงานผ่านระบบของสำนักงาน  
- ใช้ผ่านระบบ E-EXTENSION

รายงานเงื่อนไขเปิดดำเนินการ

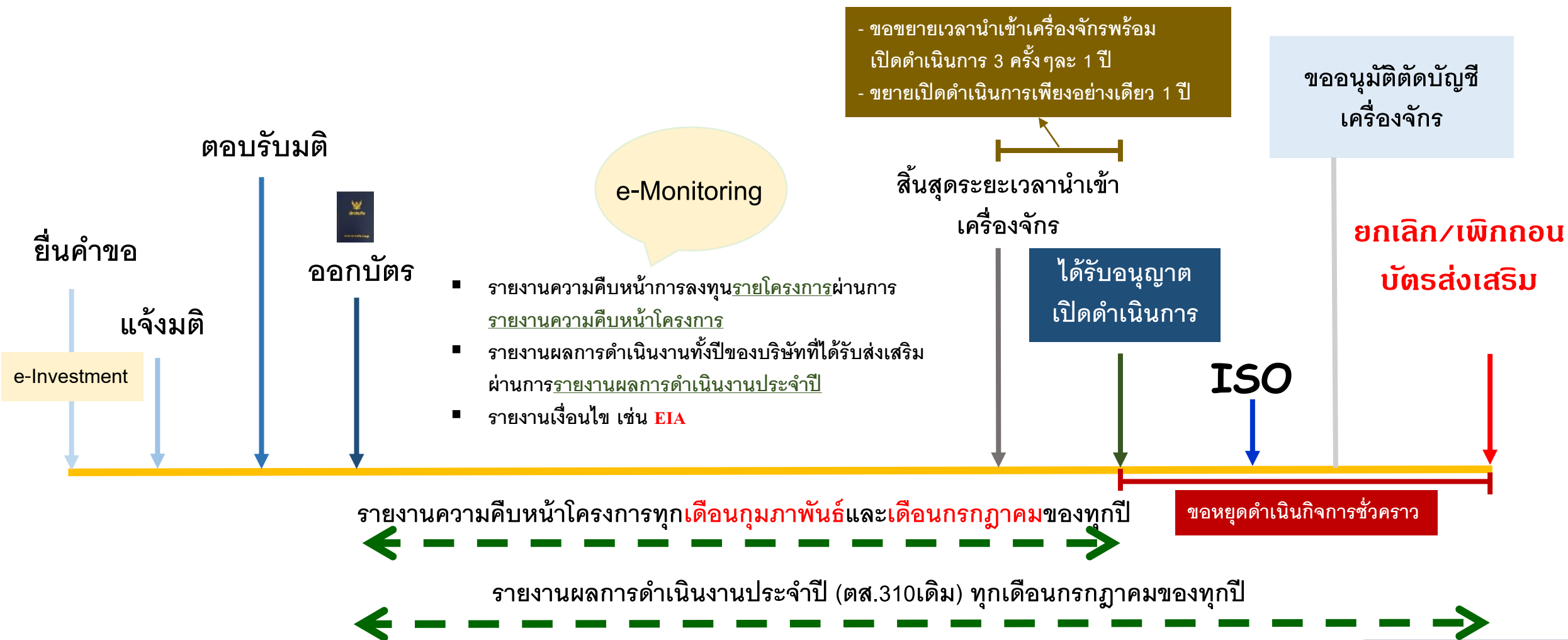
กองติดตามและประเมินผลการลงทุน 1-2,  
ศูนย์เศรษฐกิจการลงทุนภูมิภาค 1-7  
- รายงานภายใน 36 เดือนนับแต่วันออกบัตร

## การดำเนินการภายหลังได้รับการส่งเสริม

รายงานเงื่อนไข ISO	รายงานผ่านระบบของสำนักงาน - ใช้ผ่านระบบ E-ISO - รายงานภายใน 2 ปีตั้งแต่วันครบเปิดดำเนินการ
รายงานเงื่อนไขหยุดกิจการ	กองติดตามและประเมินผลการลงทุน 1-2, ศูนย์เศรษฐกิจการลงทุนภูมิภาค 1-7 - หลังจากได้รับอนุญาตเปิดดำเนินการ
รายงานเงื่อนไขอื่นๆ (Merit)	กองติดตามและประเมินผลการลงทุน 1-2, ศูนย์เศรษฐกิจการลงทุนภูมิภาค 1-7
ขอยกเลิกบัตรส่งเสริม	กองติดตามและประเมินผลการลงทุน 1-2, ศูนย์เศรษฐกิจการลงทุนภูมิภาค 1-7

# Time Line :

## โครงการที่ได้รับส่งเสริมการลงทุน



# กำหนดระยะเวลาเปิดดำเนินการ

## การเปิดดำเนินการ

วันที่  
ออกบัตรส่งเสริม



36 เดือนนับตั้งแต่วันออกบัตรฯ

ครบกำหนด  
เปิดดำเนินการตามบัตร



ขยายระยะเวลานำเข้าเครื่องจักร  
พร้อมขยายเปิดดำเนินการได้ 3 ครั้ง  
ครั้งละ 12 เดือน

12 เดือน

12 เดือน

12 เดือน

ผ่านระบบ  
อิเล็กทรอนิกส์สำหรับงาน  
สิทธิประโยชน์ด้านเครื่องจักร (EMT)



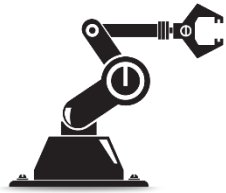
ขยายเปิดดำเนินการ  
เพียงอย่างเดียว อีก 12 เดือน

ผ่านระบบ  
การขอขยายเวลาเปิดดำเนินการ  
เพียงอย่างเดียว (E-EXTENSION)



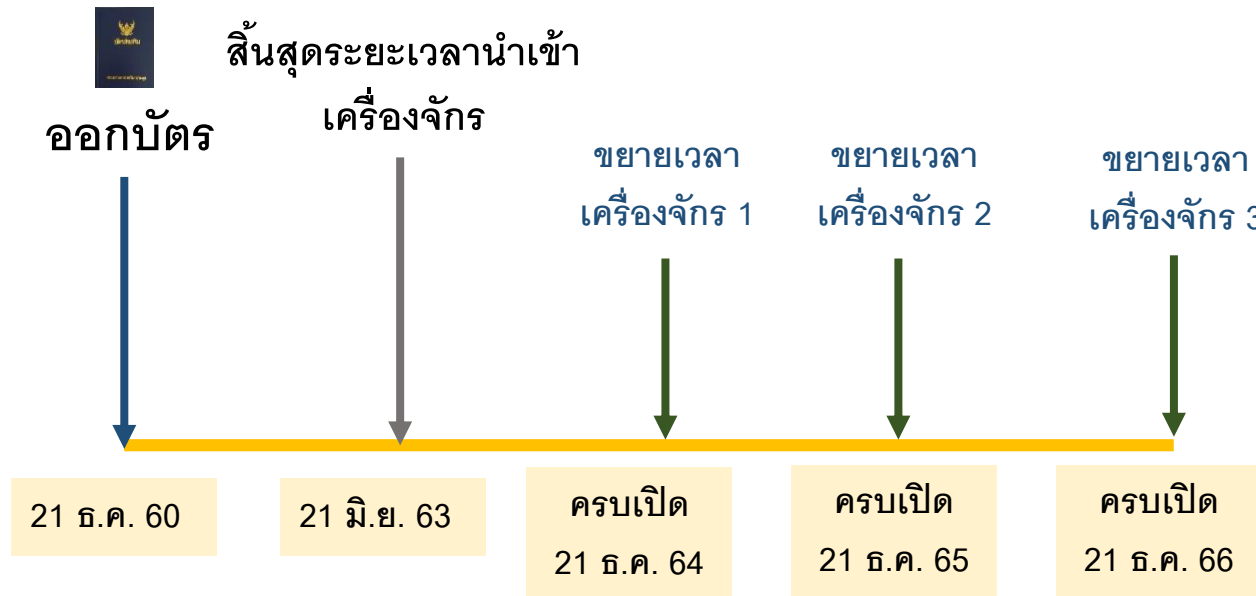
เปิดดำเนินการ





# ตารางเวลาการใช้สิทธิประโยชน์เกี่ยวกับเครื่องจักร

บัตรส่งเสริม	ครบกำหนด นำเข้าเครื่องจักร	ครบเปิดดำเนินการ	ขยายเวลา เครื่องจักร ครั้งที่ 1	ขยายเวลา เครื่องจักร ครั้งที่ 2	ขยายเวลา เครื่องจักร ครั้งที่ 3	ครบเปิดดำเนินการ
XX-XXXX-X-XX-X-X 21 ธ.ค. 60	21 มิ.ย. 63 (30 เดือนนับจาก ออกบัตรส่งเสริม)	21 ธ.ค. 63 (36 เดือนนับจาก ออกบัตรส่งเสริม)	21 มิ.ย. 64	21 มิ.ย. 65	21 มิ.ย. 66	21 ธ.ค. 66



ครบเปิดดำเนินการโครงการ  
21 ธันวาคม 2566

NOTE: กรณีมีสิทธินำเข้าเครื่องจักรและได้รับ  
อนุญาตให้ขยายเวลานำเข้า 3 ครั้ง



## ตารางเวลาการรายงานตามเงื่อนไข

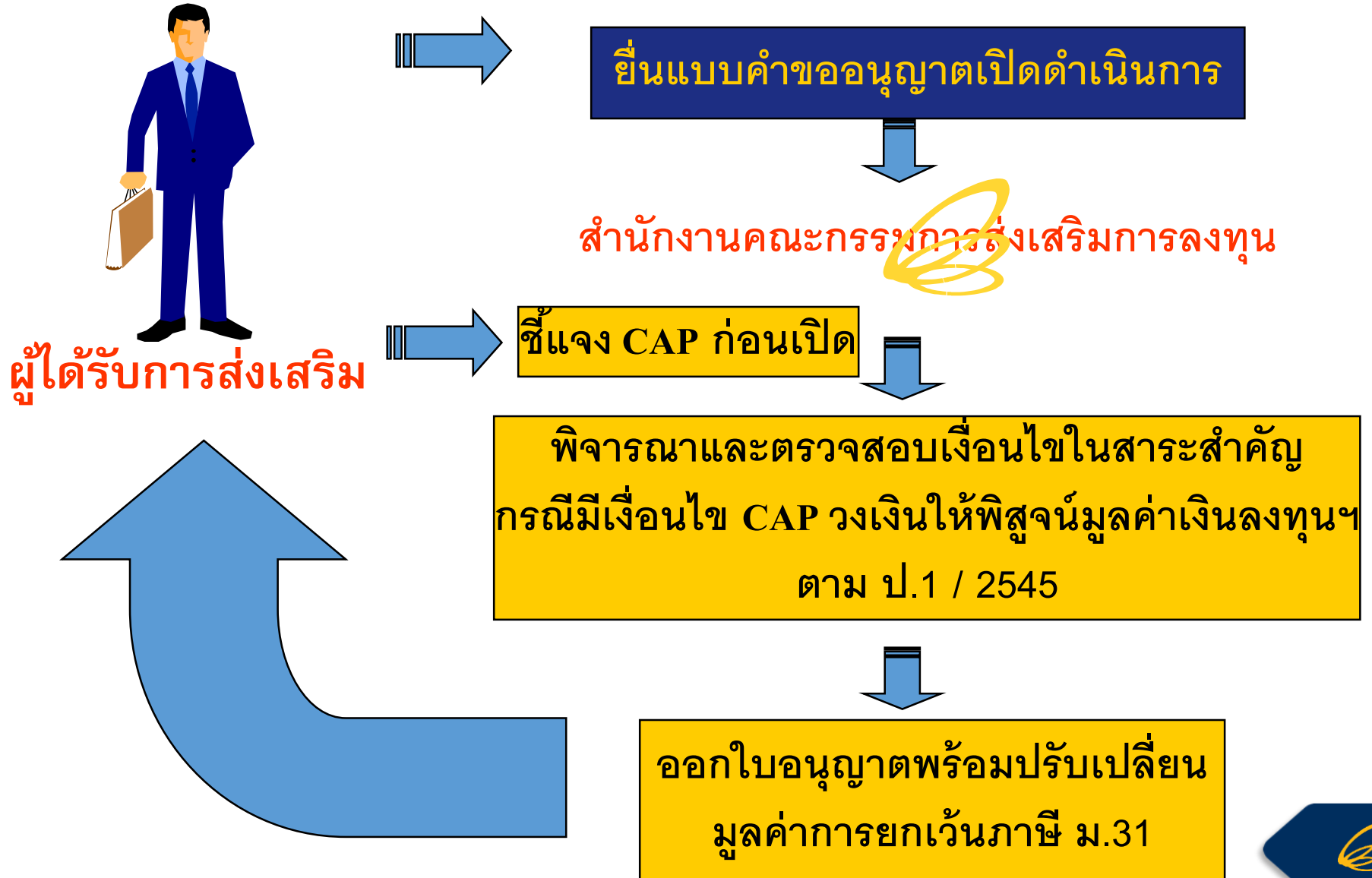
“ กรณีไม่ขยายเวลาเปิดดำเนินการ ”



บัตรส่งเสริม	EIA (ถ้ามี)	รายงาน ความคืบหน้า	รายงานผลการ ดำเนินงาน ประจำปี	ครบเปิด ดำเนินการ	เงื่อนไข ISO
XX-XXXX-X-XX-X-X 21 ธ.ค. 60	21 ธ.ค. 61	เดือน ก.พ. และ ก.ค. จนกว่าจะได้รับ อนุญาตให้เปิด ดำเนินการ	เดือน ก.ค.	21 ธ.ค. 63 (36 เดือนนับ จากออกบัตร ส่งเสริม)	21 ธ.ค. 65 (2 ปีนับจาก ครบเปิด ดำเนินการ)



# ขั้นตอนการยื่นขอเปิดดำเนินการ





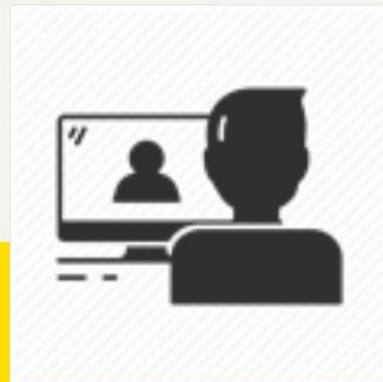
## วิธีตรวจเปิดดำเนินการ

การตรวจเปิดดำเนินการในปัจจุบันมี 3 รูปแบบหลักได้แก่

- ตรวจสอบจากเอกสารและชี้แจงโครงการที่สำนักงาน
- ตรวจสอบเปิดดำเนินการผ่านระบบวิดีโอคอล
- ตรวจสอบเปิดดำเนินการโดยเข้าตรวจสอบสถานประกอบการจริง



ตรวจจากเอกสาร  
และชี้แจงโครงการ



ตรวจผ่านระบบ  
วิดีโอคอล  
ZOOM Cloud Meetings



ตรวจสถานประกอบการ

# ตัวอย่างแบบฟอร์มยื่นคำขออนุญาตเปิดดำเนินการ

แบบฟอร์มคำขออนุญาตเปิดดำเนินการมี 2 แบบ

สำหรับคำขออนุญาตเปิดดำเนินการทั่วไป

สำหรับคำขออนุญาตเปิดดำเนินการโครงการปรับปรุงประสิทธิภาพ

**แบบคำขออนุญาตเปิดดำเนินการ**

บริษัท \_\_\_\_\_ ขอรับรองว่า  
ได้กรอกข้อความดังต่อไปนี้โดยถูกต้องสมบูรณ์เป็นความจริง มีเอกสารหลักฐานสนับสนุนครบถ้วนพร้อมให้สำนักงาน  
ตรวจสอบได้ หากตรวจสอบภายหลังปรากฏว่าบริษัทฯ ใช้สิทธิและประโยชน์ไม่ถูกต้องหรือแจ้งข้อความเท็จหรือ  
ใช้เอกสารปลอม หรือปฏิบัติไม่ถูกต้องตามเงื่อนไขของบัตรส่งเสริม บริษัทฯ ยินยอมให้สำนักงานเพิกถอนสิทธิและ  
ประโยชน์ตามที่ระบุไว้ในบัตรส่งเสริมได้

ลงชื่อ ..... (ผู้มีอำนาจลงนาม)  
(.....)  
ตำแหน่ง ..... (ประทับตราบริษัทฯ (ถ้ามี))  
วันที่ .....

**กรณีกิจการผลิต** จะต้องแนบเอกสารรายการ (ที่มีผู้มีอำนาจลงนามและประทับตราบริษัทฯ(ถ้ามี))  
**กรณีกิจการบริการ** จะต้องแนบเอกสารรายการที่ 1-5 ในครั้งเดียว และรายการที่ 6-9 ตามความเหมาะสม

1. สำเนาใบอนุญาตประกอบกิจการโรงงาน หรือใบอนุญาตที่เป็นข้อบังคับของกระทรวง พลัง ปรกม อื่นๆที่เกี่ยวข้อง  
ซึ่งยังไม่หมดอายุ
2. สำเนาของกรมบัญชีกลางบัญชีรับรองปัจจุบัน
3. ทะเบียนสิทธิทรัพย์สินและเครื่องหมายการค้าที่ได้รับส่งเสริม
4. ใ้ทำธุรกรรมใช้สิทธิฯ ยกเว้นกรณีไม่ได้ใช้บุคคลที่ผ่านมาพร้อมสำเนา ภท.50  
ตั้งแต่วันที่ออกบัตรส่งเสริมจนถึงปัจจุบัน (กรณีได้รับสิทธิฯ ยกเว้นกรณีไม่ได้ใช้บุคคล)
5. สำเนา INVOICE / BILL OF LADING / AIRWAY BILL ฉบับแรกที่มีรายได้ หรือหลักฐานใดๆ  
ที่ยืนยันว่ามีรายได้ตามโครงการ
6. แผนภูมิต้นตอมการผลิตหรือบริการ ซึ่งระบุรายการเครื่องจักรหลักที่ใช้ในแต่ละขั้นตอนการผลิต
7. แผนภูมิต้นตอมหรือบริการ
8. กรณียื่นใบใหม่ คู่สมัครฯ จะต้องยื่นบัญชีรายการรายละเอียดทรัพย์สินหรือกิจการรวมรวมผู้ให้สิทธิฯ เอกสารแบบฯ เสนอเดิม
9. กรณียื่นใบส่งเสริมและขอการดำเนินการตามเงื่อนไขของบัตรส่งเสริม (TR) หรือ ความตกลงการค้าการลงทุน  
(Thailand Plus) ให้แนบบัตรส่งเสริม F PM OP 20 เติมเพิ่ม
10. กรณียื่นใบแนบบัตรการค้าอื่นๆ ให้แนบบัตรที่แสดงว่าปฏิบัติตามเงื่อนไข

**1. ข้อมูลทั่วไป**

- บัตรส่งเสริมเลขที่ ..... ลงวันที่ .....

- ประเภทกิจการ (ตามที่ระบุในบัตรส่งเสริม) .....

- ที่ตั้งสำนักงาน เลขที่ ..... หมู่ที่ ..... ถนน ..... จังหวัด .....

ตำบล ..... อำเภอ ..... จังหวัด .....

รหัสไปรษณีย์ ..... โทรศัพท์ ..... อีเมล .....

- ที่ตั้งโรงงานหรือสถานประกอบการ เลขที่ ..... หมู่ที่ ..... ถนน .....

นิคม/เขตอุตสาหกรรม .....

ตำบล ..... อำเภอ ..... จังหวัด .....

รหัสไปรษณีย์ ..... โทรศัพท์ ..... ต่อ ..... อีเมล .....

- ผู้ติดต่อ ..... โทรศัพท์ ..... ต่อ ..... อีเมล .....

- ปัจจุบันมีการจ้างงานในโครงการ คนไทย ..... คน ต่างชาติ ..... คน

สมท. F PM OP 01-07 14/04/63 หน้าที่ 1/4

(F PM OP 01-07)

**แบบคำขออนุญาตเปิดดำเนินการ**  
**โครงการตามมาตรการปรับปรุงประสิทธิภาพการผลิต**

บริษัท \_\_\_\_\_ ขอรับรองว่า  
ได้กรอกข้อความดังต่อไปนี้โดยถูกต้องสมบูรณ์เป็นความจริง มีเอกสารหลักฐานสนับสนุนครบถ้วนพร้อมให้  
สำนักงานตรวจสอบได้ หากตรวจสอบภายหลังปรากฏว่า บริษัทฯ ใช้สิทธิและประโยชน์ไม่ถูกต้องหรือแจ้ง  
ข้อความเท็จหรือใช้เอกสารปลอม หรือปฏิบัติไม่ถูกต้องตามเงื่อนไขของบัตรส่งเสริม บริษัทฯ ยินยอมให้  
สำนักงานเพิกถอนสิทธิและประโยชน์ตามที่ระบุไว้ในบัตรส่งเสริมได้

ลงชื่อ ..... (ผู้มีอำนาจลงนาม)  
(.....)  
ตำแหน่ง ..... (ประทับตราบริษัทฯ (ถ้ามี))  
วันที่ .....

**โปรดแนบเอกสาร** (ที่มีผู้มีอำนาจลงนามและประทับตราบริษัทฯ(ถ้ามี) ดังต่อไปนี้

1. สำเนาใบอนุญาตประกอบกิจการโรงงาน หรือใบอนุญาตที่เป็นข้อบังคับของกระทรวง พลัง  
กรมอื่นๆที่เกี่ยวข้อง ซึ่งยังไม่หมดอายุ
2. สำเนาการเงินที่ผู้สอบบัญชีรับรองปัจจุบัน
3. ทะเบียนสิทธิทรัพย์สินและเครื่องหมายการค้าโครงการปรับปรุงประสิทธิภาพที่ได้รับส่งเสริม
4. แผนภูมิต้นตอมการผลิตหรือบริการ ซึ่งระบุรายการเครื่องจักรหลักที่ใช้ในแต่ละขั้นตอนการผลิต
5. แผนผังการติดตั้งเครื่องจักร
6. รายละเอียดการปรับปรุงประสิทธิภาพการผลิตที่ได้ดำเนินการแล้วพร้อมแผนผังการติดตั้งเครื่องจักร
7. ใ้ทำธุรกรรมใช้สิทธิฯ ยกเว้นกรณีไม่ได้ใช้บุคคลที่ผ่านมาพร้อมสำเนา ภท.50 ตั้งแต่วันที่ออก  
บัตรส่งเสริมจนถึงปัจจุบัน (กรณีได้รับสิทธิฯ ยกเว้นกรณีไม่ได้ใช้บุคคล)
8. ให้แนบบัญชีฐานและผลการดำเนินการตามตัวชี้วัดด้านต่างๆ ตามแบบที่กำหนด ดังนี้
  - ด้านการประหยัดพลังงาน แบบแบบ A
  - ด้านการนำพลังงานทดแทนไปใช้กิจการ แบบแบบ B
  - ด้านการลดผลกระทบต่อสิ่งแวดล้อม แบบแบบ C
  - ด้านการปรับเปลี่ยนเครื่องจักรเพื่อเพิ่มประสิทธิภาพการผลิต แบบแบบ D
  - ด้านการวิจัย พัฒนา และออกแบบทางวิศวกรรมเพื่อปรับปรุงประสิทธิภาพ แบบแบบ E

สมท. F PM OP 19-00 14/04/63 หน้าที่ 1/7

(F PM OP 19-00)

# การตรวจสอบสาระสำคัญ (ทั่วไป) ในชั้นเปิดดำเนินการ



1. สภาพเครื่องจักร
2. จุดทะเบียนและการชำระมูลค่าหุ้น
3. สัดส่วนการถือหุ้น
4. ชนิดผลิตภัณฑ์หรือบริการและกำลังผลิต
5. กรรมวิธีการผลิตหรือบริการ
6. แผนผังการติดตั้งเครื่องจักร
7. ขนาดการลงทุน หรือการจ้างบุคลากร
8. ที่ตั้งโรงงานหรือสถานประกอบการ
9. ใบอนุญาตจากหน่วยงานที่เกี่ยวข้อง เช่น ใบอนุญาตประกอบกิจการโรงงาน (รง. 4 / กนอ. / แบบข.2) หนังสือรับรองการประกอบธุรกิจคนต่างด้าว (แบบ ต.7) เป็นต้น
10. เงื่อนไขอื่นๆ ที่กำหนดในบัตรส่งเสริม เช่น กิจการผลิตไฟฟ้า จะต้องมียกหนังสืออนุญาตให้บริษัทเชื่อมโยงและขนานไฟฟ้ากับระบบของการไฟฟ้า เป็นต้น



# การตรวจสอบการเปิดดำเนินการ

1

## แบบคำขออนุญาตเปิดดำเนินการ

บริษัท ..... ขอรับรองว่า  
ได้กรอกข้อความดังต่อไปนี้โดยถูกต้องสมบูรณ์เป็นความจริง มีเอกสารหลักฐานสนับสนุนครบถ้วนพร้อมให้สำนักงาน  
ตรวจสอบได้ หากตรวจสอบภายหลังปรากฏว่าบริษัทฯ ใช้สิทธิและประโยชน์ไม่ถูกต้องหรือแจ้งข้อความเท็จหรือ  
ใช้เอกสารปลอม หรือปฏิบัติไม่ถูกต้องตามเงื่อนไขของบัตรส่งเสริม บริษัทฯ ยินยอมให้สำนักงานเพิกถอนสิทธิและ  
ประโยชน์ตามที่ระบุไว้ในบัตรส่งเสริมได้

ลงชื่อ ..... (ผู้มีอำนาจลงนาม)  
(.....)

ตำแหน่ง ..... (ประทับตราบริษัทฯ (ถ้ามี))

วันที่ .....

กรณีกิจการผลิต จะต้องแนบเอกสารทุกรายการ (ที่มีผู้มีอำนาจลงนามและประทับตราบริษัทฯ(ถ้ามี))

กรณีกิจการบริการ จะต้องแนบเอกสารรายการที่ 1-5 ให้ครบถ้วน และรายการที่ 6-9 ตามความเหมาะสม

1. สำเนาใบอนุญาตประกอบกิจการโรงงาน หรือใบอนุญาตที่เป็นข้อบังคับของกระทรวง ทบวง กรม อื่นๆที่เกี่ยวข้อง  
ซึ่งยังไม่หมดอายุ
2. สำเนาบัญชีเงินที่ผู้สอบบัญชีรับรองปีปัจจุบัน
3. ทะเบียนสินทรัพย์ที่แสดงเงินลงทุนตามโครงการที่ได้รับส่งเสริม
4. ให้ทำสรุปการใช้สิทธิฯ ยกเว้นภาษีเงินได้นิติบุคคลที่ผ่านมาพร้อมสำเนา ภงด.50  
ตั้งแต่ปีที่ออกบัตรส่งเสริมจนถึงปีปัจจุบัน (กรณีได้รับสิทธิฯ ยกเว้นภาษีเงินได้นิติบุคคล)
5. สำเนา INVOICE / BILL OF LADING / AIRWAY BILL ฉบับแรกที่มีรายได้ หรือหลักฐานใดๆ  
ที่ยืนยันวันเริ่มมีรายได้ตามโครงการ
6. แผนภูมิขั้นตอนการผลิตหรือบริการ ซึ่งระบุรายการเครื่องจักรหลักที่ใช้ในแต่ละขั้นตอนการผลิต
7. แผนผังการติดตั้งเครื่องจักร
8. กรณีมีเงื่อนไข ต้องมีค่าใช้จ่ายเงินเดือนบุคลากรเฉพาะด้านสำหรับกิจการฐานความรู้ ให้จัดทำ “เอกสารแนบ” เพิ่มเติม
9. กรณีได้รับส่งเสริมตามมาตรการพิเศษเพื่อกระตุ้นการลงทุนในปีแห่งการลงทุน (TIY) หรือ ตามมาตรการเร่งรัดการลงทุน  
(Thailand Plus) ให้แนบบแบบฟอร์ม F PM OP 20 เพิ่มเติม
10. กรณีมีเงื่อนไขตามมาตรการพิเศษอื่นๆ ให้แนบเอกสารที่แสดงว่าปฏิบัติได้ตามเงื่อนไขนั้นๆ

เอกสารแนบที่สำคัญ  
ใช้ตรวจสอบเงื่อนไขโครงการ  
ที่ระบุในบัตรส่งเสริม





## การตรวจสอบการเปิดดำเนินการ

1

### 1. ข้อมูลทั่วไป

- บัตรส่งเสริมเลขที่.....ลงวันที่.....
- ประเภทกิจการ (ตามที่ระบุในบัตรส่งเสริม).....
- ที่ตั้งสำนักงาน เลขที่.....หมู่ที่.....ถนน.....  
ตำบล.....อำเภอ.....จังหวัด.....  
รหัสไปรษณีย์.....โทรศัพท์.....อีเมล.....
- ที่ตั้งโรงงานหรือสถานประกอบการ เลขที่.....หมู่ที่.....ถนน.....  
นิคม/เขตอุตสาหกรรม.....  
ตำบล.....อำเภอ.....จังหวัด.....  
รหัสไปรษณีย์.....โทรศัพท์.....
- ชื่อผู้ติดต่อ.....โทรศัพท์.....ต่อ.....อีเมล.....
- ปัจจุบันมีการจ้างงานในโครงการ คนไทย.....คน คนต่างชาติ.....คน



## การตรวจสอบการเปิดดำเนินการ

2

2. รายละเอียดเครื่องจักรและอุปกรณ์ที่ติดตั้งใช้ในโครงการ (ทั้งที่นำเข้าโดยใช้สิทธิ/ชำระภาษี และซื้อในประเทศ)

ตามบัตรส่งเสริมเลขที่.....ลงวันที่.....(หากพื้นที่หน้านี้ไม่พอให้ทำเป็นเอกสารแนบ)

ลำดับ	รายการเครื่องจักร (เลขที่ทะเบียนสินทรัพย์) <sup>1)</sup>	จำนวน	สภาพเครื่องจักร ณ วันที่ได้มา <sup>2)</sup>		วันนำเข้าตามใบขนหรือวันที่ได้มา	INVOICE หรือใบเสร็จรับเงิน หรือเลขที่สัญญาสั่งซื้อหรือสัญญาว่าจ้าง		หนังสืออนุมัติส่งปล่อย <sup>4)</sup> ของสำนักงาน		ราคาทุน/ราคาที่ได้มา <sup>5)</sup> (บาท)	
			ใหม่	ใช้แล้ว <sup>3)</sup>		เลขที่	ลงวันที่	เลขที่	ลงวันที่		
				ปีที่ผลิต							จากประเทศ

รวมมูลค่าเครื่องจักรและอุปกรณ์ของโครงการทั้งสิ้น.....บาท

ลงชื่อ..... (ผู้มีอำนาจลงนาม) (ประทับตราบริษัทฯ (ถ้ามี))  
(.....)

หมายเหตุ 1) ระบุเลขที่ทะเบียนสินทรัพย์ในวงเล็บหลังชื่อเครื่องจักรแต่ละรายการ

2) สภาพเครื่องจักร จะต้องสอดคล้องกับโครงการที่ยื่นขอรับการส่งเสริมและได้รับอนุมัติ หากไม่ถูกต้องตรงกันจะต้องยื่นขอแก้ไขโครงการก่อน

3) กรณีได้รับอนุญาตให้ใช้เครื่องจักรใช้แล้ว ให้จัดทำรายละเอียดเครื่องจักรและอุปกรณ์ตามรูปแบบตารางข้างต้นแยกต่างหาก

- กรณีได้รับอนุญาตให้ใช้เครื่องจักรใช้แล้วจากต่างประเทศ ให้ระบุปีที่ผลิตและประเทศที่ได้มา จะต้องแนบใบรับรองประสิทธิภาพเครื่องจักร

- กรณีโครงการ SMEs ให้จัดทำรายละเอียดเครื่องจักรและอุปกรณ์ที่มีอยู่เดิมให้ระบุราคาตามมูลค่าตามบัญชี (Book Value) ณ วันที่ยื่นขอรับการส่งเสริม และกรณีโครงการ SMEs ซื้อเครื่องจักรใช้แล้วจากภายนอกให้ระบุราคาตามราคาทุน/ราคาที่ได้มา

4) หนังสืออนุมัติส่งปล่อย หมายถึง หนังสือที่สำนักงานอนุมัติให้ยกเว้นอากรขาเข้าสำหรับเครื่องจักร

5) ราคาทุน/ราคาที่ได้มา หมายถึง ราคาซื้อเครื่องจักรและอุปกรณ์ ตามที่บันทึกในทะเบียนสินทรัพย์

# ตัวอย่างแบบฟอร์ม คำขออนุญาตเปิดดำเนินการ

หนังสืออนุมัติส่งปล่อย

ชื่อเครื่องจักร

เลขที่ทะเบียนสินทรัพย์

วันที่ทำเข้า/วันที่ได้มา

ราคาทุน

ลำดับ	รายการเครื่องจักร (เลขที่ทะเบียนทรัพย์สิน)	จำนวน	สภาพเครื่องจักร ณ วันที่มา			วันนำเข้าตามใบขนหรือวันที่ได้มา	INVOICE หรือใบเสร็จรับเงินหรือเลขที่สัญญาสั่งซื้อหรือสัญญาจ้าง		หนังสืออนุมัติส่งปล่อยของสำนักงาน		ราคาทุน
			ใช้แล้ว				เลขที่	ลงวันที่	เลขที่	ลงวันที่	
			ใหม่	ปีที่ผลิต	จากประเทศ						
147	เครื่องชั่ง	EL49-0031	1	✓	ไทย	8 ก.ย. 49	Inv.001412	8 Sep. 2006	10 Sep. 2006	35,460.00	
148	ปากกาจับชิ้นงาน	EL49-0032	1	✓	ไทย	15 ก.ย. 49				2,961.15	
149	ตุ้เหล็กเก็บอุปกรณ์ช่าง 7 ชั้น	EL49-0033	1	✓	ไทย	15 ก.ย. 49				13,934.60	
150	MAX LOAD 12	EL49-0034	1	✓	ไทย	15 ก.ย. 49				1,468.70	
151	เครื่องกวนสารเคมี	EL49-0036	1	✓	ไทย	24 ต.ค. 49				17,600.00	
152	ตุ้มน้ำหนักมาตรฐาน ชุด 4 กก. (1 set.)	EL49-0037	1	✓	ไทย	24 ต.ค. 49				10,500.00	
153	เครื่องวัดความชื้น	EL49-0038-01	1	✓	ไทย	11 พ.ย. 49				1,600.00	
154	เครื่องวัดความชื้น	EL49-0038-02	1	✓	ไทย	11 พ.ย. 49				1,600.00	
155	เครื่องวัดความชื้น	EL49-0038-03	1	✓	ไทย	11 พ.ย. 49				1,600.00	
156	หม้ออบสารเคมีขนาด 120 มม.พร้อมลูกบ	EL51-0039	1	✓	ไทย	8 ม.ค. 51				18,450.00	
157	เครื่องทดสอบแรงดึงของผิวหนัง เดสโก	EL51-0042	1	✓	ไทย	3 ต.ค. 51				28,000.00	
158	กล่องไมโครสโคป	EL54-0043	1	✓	ไทย	28 พ.ย. 54				35,000.00	
159	PH METER Model :ID1000 "INDEX"	EL55-0044	1	✓	ไทย	18 ธ.ค. 55				1,900.00	
160	ชุดเครื่อง IONIZATION TEST KIT # 19493	EL55-0045	1	✓	ไทย	24 ธ.ค. 55				56,500.00	
161	รถเข็นล้อ	EL56-0047	1	✓	ไทย	14 มี.ย. 56				1,950.00	
162	เครื่องบั่นลงน้ำผสมแบ่ง #1	MA50-0003	1	✓	ไทย	1 ส.ค. 50				283,924.40	
163	เครื่องบั่นลงน้ำผสมแบ่ง #2	MA51-0004	1	✓	ไทย	3 ม.ค. 51				373,184.24	
164	เครื่องจักร # 3 (S-2)	MA51-0005	1	✓	ไทย	21 ส.ค. 51				4,779,158.37	
165	เครื่องChlorination # 1	MA51-0006	1	✓	ไทย	31 ต.ค. 51				324,772.97	
166	เครื่องบั่นลงน้ำผสมแบ่ง # 3	MA51-0007	1	✓	ไทย	31 ต.ค. 51				276,964.25	
167	เครื่องจักร # 4 (R-3)	MA52-0008	1	✓	ไทย	1 เม.ย. 52				3,495,813.51	
168	เครื่องบ่มน้ำยาง	MA52-0009	1	✓	ไทย	21 ก.ค. 52				150,765.84	
169	เครื่องบั่นลงน้ำผสมแบ่ง # 4	MA52-0010	1	✓	ไทย	21 ก.ค. 52				275,555.25	
170	เครื่องChlorination # 2	MA52-0011	1	✓	ไทย	14 ก.ย. 52				330,129.16	
171	เครื่องจักร # 5 (R-4)	MA53-0012	1	✓	ไทย	19 เม.ย. 53				3,200,672.57	
172	เครื่องChlorination # 3	MA54-0013	1	✓	ไทย	25 มี.ค. 54				415,470.41	
173	Rolling Machine No.1	MA54-0014	1	✓	ไทย	23 ก.ค. 54				205,696.22	
174	ปรับปรุงเครื่องจักร # 4	MA54-0015	1	✓	ไทย	1 พ.ย. 54				107,215.66	
175	Washing Machine No.1	MA54-0016	1	✓	ไทย	1 พ.ย. 54				65,036.20	
176	Rolling Machine No.2	MA54-0017	1	✓	ไทย	1 พ.ย. 54				151,175.81	
177	งานวิจัยและพัฒนา Dust Separator Mach	MA54-0018	1	✓	ไทย	1 พ.ย. 54				30,418.97	
178	เครื่องจักร # 6 (S-5)	MA55-0019	1	✓	ไทย	6 มี.ค. 55				4,243,028.07	
179	เครื่องจักร # 7 (N-1)	MA56-0020	1	✓	ไทย	4 มี.ค. 56				4,208,282.84	
180	การติดตั้งแก๊สมีเตอร์	MA56-0021	1	✓	ไทย	23 มี.ค. 56				112,454.00	
										<b>30,387,513.36</b>	

เลขที่ Invoice



รวมมูลค่า



## การตรวจสอบการเปิดดำเนินการ

3

3. การคำนวณขนาดกิจการ ผลิตภัณฑ์ .....(หากพื้นที่หน้านี้ไม่พอหรือถ้ามีมากกว่าหนึ่งผลิตภัณฑ์ ให้ทำเป็นเอกสารแนบ)  
(กรณีกิจการบริการที่ในบัตรส่งเสริมไม่ได้ระบุกำลังผลิตให้อธิบายขยาย/ขั้นตอนการให้บริการเป็นเอกสารแนบ) (เวลาทำงานตามบัตรฯ ..... ชั่วโมง/วัน .....วัน/ปี)

ขั้นตอนการผลิตหลัก (Core Process)	ชื่อเครื่องจักรที่ใช้	จำนวนเครื่องจักร/ สายการผลิต (A)	กำลังผลิตสูงสุดต่อหน่วยเวลา (เช่น ต้น/ชั่วโมง นาที/ชิ้น เป็นต้น) (B)	กำลังการผลิตสูงสุดต่อปี (A) X (B) X เวลาทำงานตามบัตรฯ

ดังนั้น ขั้นตอนการผลิตที่เป็นตัวกำหนดกำลังผลิตของโครงการ (Bottle Neck) คือ ขั้นตอน .....  
โดยมีรายละเอียดการคำนวณกำลังผลิตสูงสุดของเครื่องจักรที่มีอยู่จริง ดังนี้ (เช่น A เครื่อง x B ต้น/ชั่วโมง x C ชั่วโมง/วัน x D วัน/ปี เป็นต้น)

### 4. การขอแก้ไขโครงการ

- บริษัทฯ ขอแก้ไขขนาดกิจการโดย ลดกำลังผลิต/เพิ่มกำลังผลิต ตามความสามารถของเครื่องจักรที่มีอยู่จริง
- บริษัทฯ ขอแก้ไขกำลังผลิตโดยลด/เพิ่มเวลาทำงาน จากเดิม เป็นมีกำลังผลิต..... (เวลาทำงาน ..... ชั่วโมง/วัน : .....วัน/ปี)
- บริษัทฯ ขอแก้ไขหน่วยของกำลังผลิต จากเดิมเป็น..... ซึ่งไม่กระทบกับนัยสำคัญของกำลังผลิต เช่น จากคู่เป็นชิ้น เป็นต้น
- บริษัทฯ ขอยกเลิกชนิดผลิตภัณฑ์ ได้แก่ ผลิตภัณฑ์ ..... เนื่องจากบริษัทไม่มีการลงทุนในผลิตภัณฑ์ดังกล่าว
- บริษัทฯ ขอยกเลิกเงื่อนไข ISO กรณีโครงการมีขนาดการลงทุนไม่รวมค่าที่ดินและทุนหมุนเวียนไม่เกิน 10 ล้านบาท
- บริษัทฯ ขอแก้ไขอัตราส่วนผู้ถือหุ้น จากเดิมเป็น.....
- บริษัทฯ ขอแก้ไขทุนจดทะเบียน จากเดิมเป็น.....
- บริษัทฯ ขอแก้ไข.....(ให้แนบบแบบคำขอแก้ไขโครงการฯเป็นเอกสารเพิ่มเติมโดยอ้างอิงเลขที่ลงรับของแบบคำขออนุญาตเปิดดำเนินการนี้)

5. บริษัทฯขอเปิดดำเนินการ โดยมีกำลังผลิต.....(เวลาทำงาน ..... ชั่วโมง/วัน : .....วัน/ปี)

ลงชื่อ ..... (ผู้มีอำนาจลงนาม) (ประทับตราบริษัทฯ (ถ้ามี))  
(.....)



# ตัวอย่างแบบฟอร์ม คำขออนุญาตเปิดดำเนินการ

## ตัวอย่างการคำนวณกำลังผลิต

การคำนวณกำลังการผลิตของเครื่องจักร ตามโครงการที่ได้รับการส่งเสริม (ขออนุญาตเปิดดำเนินการ)

ผลิตภัณฑ์: กุ้งน้ำจากยางธรรมชาติ

เวลาเฉลี่ยในการผลิต (ประมาณการจากรายการผลิต 10 เดือน)	107,467	ชิ้น/ชั่วโมง
เวลาการทำงาน	24	ชั่วโมง/วัน
จำนวนวันทำงาน	300	วัน/ปี
<b>กำลังการผลิตของโครงการ</b> (เวลาทำงาน 24 ชั่วโมง/วัน : 300 วัน/ปี)	<b>773,759,509</b>	<b>ชิ้น/ปี</b>

ผลิตภัณฑ์: กุ้งน้ำจากยางสังเคราะห์

เวลาเฉลี่ยในการผลิต (ประมาณการจากรายการผลิต 9 เดือน)	893.02	ชิ้น/ชั่วโมง
เวลาการทำงาน	24	ชั่วโมง/วัน
จำนวนวันทำงาน	300	วัน/ปี
<b>กำลังการผลิตของโครงการ</b> (เวลาทำงาน 24 ชั่วโมง/วัน : 300 วัน/ปี)	<b>6,429,747</b>	<b>ชิ้น/ปี</b>

3

# ตัวอย่างแบบฟอร์ม คำขออนุญาตเปิดดำเนินการ

สรุปรายละเอียดการจ้างงานบุคลากรเฉพาะด้าน ตามภ.ง.ด.1ก ตั้งแต่ปี.....ถึงปี.....  
 บริษัท.....  
 ตามบัตรส่งเสริมเลขที่.....ลงวันที่.....

ตารางที่ 1 สรุปค่าใช้จ่ายเงินเดือนบุคลากรเฉพาะด้าน ประจำปี .....

ที่	ชื่อ-นามสกุล	วันที่เริ่มว่าจ้าง	วุฒิการศึกษา/สาขา	สถาบัน	ตำแหน่ง	มูลค่าเงินเดือนที่จ่ายทั้งสิ้นตาม ภ.ง.ด.1ก	ลำดับในภ.ง.ด. 1ก
1							
2							
3							
4							
รวม							

ตารางที่ 2 สรุปค่าใช้จ่ายเงินเดือนบุคลากรเฉพาะด้าน รายเดือน ตามภ.ง.ด.1

ตั้งแต่เดือน.....ปี.....ถึงเดือน.....ปี.....

(สำหรับกรณีปีก่อนครบเปิดดำเนินการไม่ได้ตามเงื่อนไข ทำสรุปรายเดือนจนถึงวันครบเปิดดำเนินการ)

ที่	ชื่อ-นามสกุล	ม.ค. ปี.....	ก.พ. ปี.....	มี.ค. ปี.....	เม.ย. ปี.....	พ.ค. ปี.....	มิ.ย. ปี.....	ก.ค. ปี.....	ส.ค. ปี.....	ก.ย. ปี.....	ต.ค. ปี.....	พ.ย. ปี.....	ธ.ค. ปี.....	รวมมูลค่าเงินเดือนที่จ่ายตามภ.ง.ด.1
1														
2														
3														
รวม														

(หากพื้นที่ตารางไม่พอให้ทำเป็นเอกสารตามตารางแนบเพิ่ม)

# ตัวอย่างแบบฟอร์ม คำขออนุญาตเปิดดำเนินการ

## 1. ตารางสรุปรายได้ของบุคลากรด้านไอที ประจำปี 2562

ที่	ชื่อ-นามสกุล	วันที่เริ่มปฏิบัติงาน	วุฒิการศึกษา	สถานประกอบการ	ตำแหน่ง	เงินเดือนรวมต่อปี (A)	โบนัส (B)	รายได้อื่นๆ (C)	รวมผลประโยชน์ (A+B+C)	จำนวนเงินบาท ๓
1		01 ตุลาคม 2559	ปริญญาตรี	มหาวิทยาลัยเกษตรศาสตร์	Senior Android Developer	460,000.00	-	-	460,000.00	
2		01 พฤษภาคม 2560	ปริญญาตรี	จุฬาลงกรณ์มหาวิทยาลัย	Senior iOS Developer	437,000.00	-	22,000.00	459,000.00	
3		18 มีนาคม 2561	ปริญญาโท	จุฬาลงกรณ์มหาวิทยาลัย	Data Scientist	346,000.00	-	-	346,000.00	
4		5 ตุลาคม 2561	ปริญญาตรี	มหาวิทยาลัยราชภัฏจันทรเกษม	Software Tester	344,400.00	-	-	344,400.00	
5		2 พฤษภาคม 2562	ปริญญาตรี	มหาวิทยาลัยหอการค้า	Senior Android Developer	256,000.00	-	7,000.00	263,000.00	
6		16 กันยายน 2562	ปวส.	คู่มืออาชีพการ คุรุสภา	iOS Developer	75,000.00	-	3,000.00	78,000.00	
7		4 ตุลาคม 2562	ปริญญาตรี	สถาบันเทคโนโลยีพระจอมเกล้าเจ้าคุณทหารลาดกระบัง	Front-end Developer	99,000.00	-	3,000.00	102,000.00	
8		4 ตุลาคม 2562	ปริญญาตรี	มหาวิทยาลัยเทคโนโลยีพระจอมเกล้าพระนครเหนือ	UX/UI Designer	99,000.00	-	3,000.00	102,000.00	
รวมรายได้บุคลากร						2,019,400.00		35,000.00	2,054,400.00	

## 2. ตารางสรุปเงินเดือนของบุคลากรด้านไอที (รายเดือน) ประจำปี 2562

ที่	ชื่อ-นามสกุล	มกราคม	กุมภาพันธ์	มีนาคม	เมษายน	พฤษภาคม	มิถุนายน	กรกฎาคม	สิงหาคม	กันยายน	ตุลาคม
1		36,000.00	36,000.00	36,000.00	36,000.00	36,000.00	40,000.00	40,000.00	40,000.00	40,000.00	40,000.00
2		30,000.00	37,000.00	37,000.00	37,000.00	37,000.00	37,000.00	37,000.00	37,000.00	37,000.00	37,000.00
3		27,000.00	27,000.00	27,000.00	27,000.00	30,000.00	30,000.00	30,000.00	30,000.00	30,000.00	30,000.00
4		28,000.00	28,000.00	28,000.00	28,000.00	28,000.00	28,000.00	28,000.00	28,000.00	28,000.00	30,200.00
5						32,000.00	32,000.00	32,000.00	32,000.00	32,000.00	32,000.00
6											25,000.00
7											33,000.00
8											33,000.00



## การตรวจสอบการเปิดดำเนินการ

4

6. ขนาดการลงทุนไม่รวมค่าที่ดินและทุนหมุนเวียนเฉพาะโครงการที่ขอเปิดดำเนินการ ตามบัตรส่งเสริมเลขที่.....ลงวันที่.....
- 6.1 โครงการนี้มีรายได้ครั้งแรกวันที่.....ตามเอกสาร.....เลขที่.....
- 6.2 บริษัทฯ ขอรับรองว่าตั้งแต่วันที่ได้รับสิทธิฯ ยกเว้นภาษีเงินได้นิติบุคคล จนถึงรอบปี.....(ปีปัจจุบัน) บริษัทฯ ได้ใช้สิทธิฯ ยกเว้นภาษีเงินได้นิติบุคคลไปแล้วเป็นมูลค่า.....บาท ระยะเวลาตั้งแต่วันที่.....ถึงวันที่.....ตามเอกสารสรุปจาก ภงด.50 ที่แนบมาพร้อมนี้

กรณีโครงการที่มีเงื่อนไขปรับเปลี่ยนวงเงินยกเว้นภาษีเงินได้นิติบุคคล บริษัทฯ ยอมรับให้ปรับเปลี่ยนมูลค่าการยกเว้นภาษีฯ จากเดิมเป็น มีมูลค่า.....บาทและไม่ขอแก้ไขอีก

ลงชื่อ.....(ผู้มีอำนาจลงนาม) (ประทับตราบริษัทฯ (ถ้ามี))  
(.....)

ลงชื่อ.....เจ้าหน้าที่ สกท.  
วันที่.....

6.3 บัตรส่งเสริมฉบับนี้เป็นโครงการ  โครงการริเริ่ม  โครงการขยาย โดยบริษัทมีการลงทุนของโครงการที่เป็นไปตามประกาศฯ ที่ ป.1/2545 ลงวันที่ 28 มกราคม 2545 ดังนี้

(หน่วย:บาท)

(A) รายการเงินลงทุน	(B) ราคาทุน/ราคาที่ได้มา ณ วันที่.....ซึ่งเป็นวันยุติการนับขนาดการลงทุน	ผลการตรวจสอบจากหลักฐานเอกสารที่มี (สำหรับเจ้าหน้าที่ สกท.)	
		มูลค่าเงินลงทุนฯ	มูลค่าที่นับเป็นวงเงินภาษีฯ
1. ค่าก่อสร้าง			
2. ค่าเครื่องจักร			
- เครื่องจักรใหม่			
- เครื่องจักรใช้แล้วอายุไม่เกิน 5 ปี			
- เครื่องจักรใช้แล้วอายุมากกว่า 5 ปี แต่ไม่เกิน 10 ปี			
- เครื่องจักรใช้แล้วอายุมากกว่า 10 ปี			
3. ค่าใช้จ่ายก่อนเปิดดำเนินการ			
4. สินทรัพย์อื่นๆ			
รวม			

**NOTE:** การลงทุนของโครงการที่ระบุในรายการเงินลงทุนเป็นไปตามประกาศฯ ที่ ป.1/2545 ลงวันที่ 28 มกราคม 2545

# ตัวอย่างทะเบียนสินทรัพย์

ทะเบียนสินทรัพย์

Certificate No. :

As at December 2018

เลข Asset	ชื่อรายการ Asset	วันที่ได้มา	ปริมาณ	หน่วย	หน่วย (เงิน)	ราคาทุน/ราคาที่ได้มา
121300004743	I-SPG79U CMAG IS	12/1/2016	1.000	PC	THB	125,899,445.19
121300004744	I-SPG79U PLANAR	12/1/2016	1.000	PC	THB	11,675,580.54
121300004745	I-SPG79U TUNNEL & SPACER	12/1/2016	1.000	PC	THB	31,164,541.94
121300004746	I-SPG79U POWER SUPPLY(SIMABLE MAGNET)	12/1/2016	1.000	PC	THB	44,322,566.80
121300004747	I-SPG79U TMP & PIPING	12/1/2016	1.000	PC	THB	4,725,013.56
121300004748	I-SPG79U MTP PUMP	12/1/2016	1.000	PC	THB	25,111,118.12
121300004749	I-SPG79U SOFTWARE MODIFICATION	12/1/2016	1.000	PC	THB	8,845,423.52
<b>Total</b>						<b>251,743,689.67</b>

## การตรวจสอบสาระสำคัญตาม **มาตรการปรับปรุงประสิทธิภาพการผลิต**



- สภาพเครื่องจักร
- รายละเอียดการปรับปรุงประสิทธิภาพการผลิตที่ได้ดำเนินการแล้ว
- แผนผังการติดตั้งเครื่องจักรตามมาตรการปรับปรุงประสิทธิภาพการผลิต
- สรุปการใช้สิทธิยกเว้นฯ ที่ผ่านมา และสำเนา งดด.50 ตั้งแต่ปีที่ออกบัตรส่งเสริม จนถึงปัจจุบัน
- หลักฐานแสดงผลการดำเนินการตามตัวชี้วัดด้านต่าง ๆ

# คำขออนุญาตเปิดดำเนินการสำหรับโครงการตามมาตรการปรับปรุงประสิทธิภาพการผลิต

## แบบคำขออนุญาตเปิดดำเนินการ โครงการตามมาตรการปรับปรุงประสิทธิภาพการผลิต

บริษัท.....ขอรับรองว่า  
ได้กรอกข้อความดังต่อไปนี้โดยถูกต้องสมบูรณ์เป็นความจริง มีเอกสารหลักฐานสนับสนุนครบถ้วนพร้อมให้  
สำนักงานตรวจสอบได้ หากตรวจสอบภายหลังปรากฏว่า บริษัทฯ ใช้สิทธิและประโยชน์ไม่ถูกต้องหรือแจ้ง  
ข้อความเท็จหรือใช้เอกสารปลอม หรือปฏิบัติไม่ถูกต้องตามเงื่อนไขของบัตรส่งเสริม บริษัทฯ ยินยอมให้  
สำนักงานเพิกถอนสิทธิและประโยชน์ตามที่ระบุไว้ในบัตรส่งเสริมได้

ลงชื่อ ..... (ผู้มีอำนาจลงนาม)  
(.....)  
ตำแหน่ง ..... (ประทับตราบริษัทฯ (ถ้ามี))  
วันที่ .....

โปรดแนบเอกสาร ที่มีผู้มีอำนาจลงนามและประทับตราบริษัทฯ(ถ้ามี) ดังต่อไปนี้

1. สำเนาใบอนุญาตประกอบกิจการโรงงาน หรือใบอนุญาตที่เป็นข้อบังคับของกระทรวง ทบวง  
กรมอื่นๆที่เกี่ยวข้อง ซึ่งยังไม่หมดอายุ
2. สำเนางบการเงินที่ผู้สอบบัญชีรับรองปีปัจจุบัน
3. ทะเบียนสินทรัพย์ที่แสดงเงินลงทุนตามโครงการปรับปรุงประสิทธิภาพที่ได้รับส่งเสริม
4. แผนภูมิขั้นตอนการผลิตหรือบริการ ซึ่งระบุรายการเครื่องจักรหลักที่ใช้ในแต่ละขั้นตอนการผลิต
5. แผนผังการติดตั้งเครื่องจักร
6. รายละเอียดการปรับปรุงประสิทธิภาพการผลิตที่ได้ดำเนินการแล้วพร้อมแผนผังการติดตั้งเครื่องจักร
7. ให้ทำสรุปการใช้สิทธิ ยกเว้นภาษีเงินได้นิติบุคคลที่ผ่านมาพร้อมสำเนา ภงด.50 ตั้งแต่ปีที่ออก  
บัตรส่งเสริมจนถึงปีปัจจุบัน (กรณีได้รับสิทธิ ยกเว้นภาษีเงินได้นิติบุคคล)
8. ให้แนบหลักฐานแสดงผลการดำเนินการตามตัวชี้วัดด้านต่างๆ ตามแบบที่กำหนด ดังนี้
  - ด้านการประหยัดพลังงาน แบบแบบ A
  - ด้านการนำพลังงานทดแทนมาใช้ในกิจการ แบบแบบ B
  - ด้านการลดผลกระทบต่อสิ่งแวดล้อม แบบแบบ C
  - ด้านการปรับเปลี่ยนเครื่องจักรเพื่อเพิ่มประสิทธิภาพการผลิต แบบแบบ D
  - ด้านการวิจัย พัฒนา และออกแบบทางวิศวกรรมเพื่อปรับปรุงประสิทธิภาพ แบบแบบ E

# คำขออนุญาตเปิดดำเนินการสำหรับโครงการตามมาตรการปรับปรุงประสิทธิภาพการผลิต

## 1. ข้อมูลทั่วไป

- บัตรส่งเสริมเลขที่..... ลงวันที่.....
- ประเภทกิจการ (ตามที่ระบุในบัตรส่งเสริม).....
- ที่ตั้งสำนักงาน เลขที่..... หมู่ที่..... ถนน..... ตำบล..... อำเภอ..... จังหวัด..... รหัสไปรษณีย์..... โทรศัพท์..... อีเมล.....
- ที่ตั้งโรงงานหรือสถานประกอบการ เลขที่..... หมู่ที่..... ถนน..... นิคม/เขตอุตสาหกรรม..... ตำบล..... อำเภอ..... จังหวัด..... รหัสไปรษณีย์..... โทรศัพท์.....
- ชื่อผู้ติดต่อ..... โทรศัพท์..... ต่อ..... อีเมล.....
- ปัจจุบันมีการจ้างงานในโครงการ คนไทย..... คน คนต่างชาติ..... คน

ติดตั้ง DRY LOW NO<sub>x</sub> BURNER (DLN1+) เพื่อการลดปริมาณออกไซด์ของไนโตรเจน (NO<sub>x</sub>)

## 2. รายละเอียดโครงการปรับปรุงประสิทธิภาพที่ได้รับอนุมัติ

(หากมีรายละเอียดมากกว่าที่ระบุ ให้ทำเป็นเอกสารแนบ)

- ด้านการประหยัดพลังงาน (โปรดกรอกข้อมูลผลการดำเนินการตามตัวชี้วัด แบบ A)
  - 1) ติดตั้ง PLATE HEAT EXCHANGER เพื่อลดพลังงานจากปริมาณการใช้ไอน้ำ
  - 2) .....
- ด้านการนำพลังงานทดแทนมาใช้ในกิจการ (โปรดกรอกข้อมูลผลการดำเนินการตามตัวชี้วัด แบบ B)
  - 1) ไฟฟ้าจากพลังงานแสงอาทิตย์
  - 2) .....
- ด้านการลดผลกระทบต่อสิ่งแวดล้อม (โปรดกรอกข้อมูลผลการดำเนินการตามตัวชี้วัด แบบ C)
  - 1) ติดตั้ง DRY LOW NO<sub>x</sub> BURNER (DLN1+) เพื่อลดปริมาณออกไซด์ของไนโตรเจน (NO<sub>x</sub>)
  - 2) .....
- ด้านการปรับเปลี่ยนเครื่องจักรเพื่อเพิ่มประสิทธิภาพการผลิต (โปรดกรอกข้อมูลผลการดำเนินการตามตัวชี้วัด แบบ D)
  - 1) .....
  - 2) .....
- ด้านการวิจัย พัฒนา และออกแบบทางวิศวกรรมเพื่อปรับปรุงประสิทธิภาพ (โปรดกรอกข้อมูลผลการดำเนินการตามตัวชี้วัด แบบ E)
  - 1) .....
  - 2) .....



# คำขออนุญาตเปิดดำเนินการสำหรับโครงการตามมาตรการปรับปรุงประสิทธิภาพการผลิต

3. รายละเอียดเครื่องจักรและอุปกรณ์ที่ติดตั้งใช้ในโครงการของ **ผลิตภัณฑ์ตามบัตรส่งเสริม** ที่นำเข้าโดยใช้สิทธิ/ชำระภาษี และซื้อในประเทศ ตามบัตรส่งเสริมเลขที่..... ลงวันที่..... (หากพื้นที่หน้านี้ไม่พอให้ทำเป็นเอกสารแนบ)

ลำดับ	รายการเครื่องจักร (เลขที่ทะเบียนสินทรัพย์) <sup>1)</sup>	จำนวน	สภาพเครื่องจักร ณ วันที่ได้มา <sup>2)</sup>		วันนำเข้าตาม ใบขนหรือ วันที่ได้มา	INVOICE หรือ ใบเสร็จรับเงิน หรือ เลขที่สัญญาสั่งซื้อหรือ สัญญาว่าจ้าง		หนังสืออนุมัติส่งปล่อย <sup>4)</sup> ของสำนักงานฯ (ถ้ามี)		ราคาทุน/ ราคาที่ได้มา <sup>5)</sup> (บาท)
			ใหม่	ใช้แล้ว <sup>3)</sup>		เลขที่	ลงวันที่	เลขที่	ลงวันที่	

รวมมูลค่าเครื่องจักรและอุปกรณ์ของโครงการ .....บาท  
 ลงชื่อ ..... (ผู้มีอำนาจลงนาม) (ประทับตราบริษัทฯ (ถ้ามี))  
 (.....)

- หมายเหตุ**
- 1) ระบุเลขที่ทะเบียนสินทรัพย์ในวงเล็บหลังชื่อเครื่องจักรแต่ละรายการ
  - 2) สภาพเครื่องจักร จะต้องสอดคล้องกับโครงการที่ยื่นขอรับการส่งเสริมและได้รับอนุมัติ หากไม่ถูกต้องตรงกันจะต้องยื่นขอแก้ไขโครงการก่อน
  - 3) กรณีได้รับอนุญาตให้ใช้เครื่องจักรใช้แล้ว ให้จัดทำรายละเอียดเครื่องจักรและอุปกรณ์ตามรูปแบบตารางข้างต้นแยกต่างหาก
    - กรณีได้รับอนุญาตให้ใช้เครื่องจักรใช้แล้วจากต่างประเทศ ให้ระบุปีที่ผลิตและประเทศที่ได้มา จะต้องแนบใบรับรองประสิทธิภาพเครื่องจักร
    - กรณีโครงการ SMEs ให้จัดทำรายละเอียดเครื่องจักรและอุปกรณ์ที่มีอยู่เดิมให้ระบุราคาตามมูลค่าตามบัญชี (Book Value) ณ วันที่ยื่นขอรับการส่งเสริม และกรณีโครงการ SMEs ซื้อเครื่องจักรใช้แล้วจากภายนอกให้ระบุราคาตามราคาทุน/ราคาที่ได้มา
  - 4) หนังสืออนุมัติส่งปล่อย หมายถึง หนังสือที่สำนักงานอนุมัติให้ยกเว้นอากรขาเข้าสำหรับเครื่องจักร
  - 5) ราคาทุน/ราคาที่ได้มา หมายถึง ราคาซื้อเครื่องจักรและอุปกรณ์ ตามที่บันทึกในทะเบียนสินทรัพย์

# คำขออนุญาตเปิดดำเนินการสำหรับโครงการตามมาตรการปรับปรุงประสิทธิภาพการผลิต

4. รายละเอียดเครื่องจักรและอุปกรณ์ที่ติดตั้งใช้ใโครงการปรับปรุงประสิทธิภาพการผลิต (ทั้งที่นำเข้าโดยใช้สิทธิ/ชำระภาษี และซื้อในประเทศ)  
ตามบัตรส่งเสริมเลขที่..... ลงวันที่..... (หากพื้นที่หน้านี้ไม่พอให้ทำเป็นเอกสารแนบ)

ลำดับ	รายการเครื่องจักร (เลขที่ทะเบียนสินทรัพย์) <sup>1)</sup>	จำนวน	สภาพเครื่องจักร ณ วันที่ได้มา <sup>2)</sup>		วันนำเข้า ตามใบขนหรือ วันที่ได้มา	INVOICE หรือใบเสร็จรับเงิน หรือเลขที่สัญญาสั่งซื้อหรือ สัญญาว่าจ้าง		หนังสืออนุมัติส่งปล่อย <sup>3)</sup> ของสำนักงานฯ		ราคาทุน/ ราคาที่ได้มา <sup>4)</sup> (บาท)	
			ใหม่ใน ประเทศ	ใหม่จาก ต่างประเทศ		เลขที่	ลงวันที่	เลขที่	ลงวันที่	ใหม่ในประเทศ	ใหม่จาก ต่างประเทศ
รวมมูลค่าเครื่องจักร											

รวมมูลค่าเครื่องจักรและอุปกรณ์ของโครงการ \_\_\_\_\_ บาท

ลงชื่อ .....ผู้มีอำนาจลงนาม (ประทับตราบริษัทฯ (ถ้ามี))  
(.....)

**หมายเหตุ**

- 1) ระบุเลขที่ทะเบียนสินทรัพย์ในวงเล็บหลังชื่อเครื่องจักรแต่ละรายการ
- 2) สภาพเครื่องจักรในส่วนปรับปรุงประสิทธิภาพการผลิต จะต้องเป็นเครื่องจักรใหม่เท่านั้น
- 3) หนังสืออนุมัติส่งปล่อย หมายถึง หนังสือที่สำนักงานอนุมัติให้ยกเว้นอากรเข้าสำหรับเครื่องจักร
- 4) ราคาทุน/ราคาที่ได้มา หมายถึง ราคาซื้อเครื่องจักรและอุปกรณ์ตามที่ตั้งกในทะเบียนสินทรัพย์

# คำขออนุญาตเปิดดำเนินการสำหรับโครงการตามมาตรฐานการปรับปรุงประสิทธิภาพการผลิต

5. การคำนวณกำลังการผลิตของผลิตภัณฑ์ตามบัตรส่งเสริม ผลิตภัณฑ์ ..... (เวลาทำงานตามบัตรฯ ..... ชั่วโมง/วัน ..... วัน/ปี)

ขั้นตอนการผลิตหลัก (Core Process)	ชื่อเครื่องจักรที่ใช้	จำนวนเครื่องจักร/ สายการผลิต (A)	กำลังผลิตสูงสุดต่อหน่วยเวลา (เช่น ต้น/ชั่วโมง นาที/ชิ้น เป็นต้น) (B)	กำลังการผลิตสูงสุดต่อปี (A) X (B) X เวลาทำงานตามบัตร

ดังนั้น ขั้นตอนการผลิตที่เป็นตัวกำหนดกำลังผลิตของโครงการ (Bottle Neck) คือ ขั้นตอน .....  
โดยมีรายละเอียดการคำนวณกำลังผลิตสูงสุดของเครื่องจักรที่มีอยู่จริง ดังนี้ (เช่น A เครื่อง x B ต้น/ชั่วโมง x C ชั่วโมง/วัน x D วัน/ปี เป็นต้น)

.....  
.....  
.....

## 6. การขอแก้ไขโครงการ

- บริษัทฯ ขอแก้ไขขนาดกิจการโดยลดกำลังผลิตให้เป็นไปตามความสามารถของเครื่องจักรที่มีอยู่จริง
- บริษัทฯ ขอแก้ไขขนาดกิจการโดยเพิ่มกำลังผลิตให้เป็นไปตามความสามารถของเครื่องจักรที่มีอยู่จริง (เฉพาะกรณีปรับเปลี่ยนเครื่องจักรเพื่อเพิ่มประสิทธิภาพการผลิต)
- บริษัทฯ ขอแก้ไขกำลังผลิตโดยลด/เพิ่มเวลาทำงาน จากเดิม เป็นมีกำลังผลิต.....(เวลาทำงาน ..... ชั่วโมง/วัน : ..... วัน/ปี)
- บริษัทฯ ขอแก้ไขหน่วยของกำลังผลิต จากเดิมเป็น..... ซึ่งไม่กระทบกับนัยสำคัญของกำลังผลิต เช่น จากคู่เป็นชิ้น เป็นต้น
- บริษัทฯ ขอแก้ไขอัตราส่วนผู้ถือหุ้น จากเดิมเป็น.....
- บริษัทฯ ขอแก้ไขทุนจดทะเบียน จากเดิมเป็น.....
- บริษัทฯ ขอแก้ไข.....(ให้แนบแบบคำขอแก้ไขโครงการฯเป็นเอกสารเพิ่มเติมโดยอ้างอิงเลขที่ลงรับของแบบคำขออนุญาตเปิดดำเนินการนี้)

7. บริษัทขอเปิดดำเนินการ โดยมีกำลังผลิต.....(เวลาทำงาน ..... ชั่วโมง/วัน : ..... วัน/ปี)

ลงชื่อ .....ผู้มีอำนาจลงนาม (ประทับตราบริษัทฯ (ถ้ามี))

(.....)

# คำขออนุญาตเปิดดำเนินการสำหรับโครงการตามมาตรการปรับปรุงประสิทธิภาพการผลิต

8. ขนาดการลงทุนไม่รวมค่าที่ดินและทุนหมุนเวียนเฉพาะโครงการปรับปรุงประสิทธิภาพการผลิต  
ตามบัตรส่งเสริมเลขที่..... ลงวันที่.....
- 8.1 บริษัทฯ ขอรับรองว่าตั้งแต่วันถัดจากวันที่ออกบัตรส่งเสริมจนถึงรอบปี..... (ปีปัจจุบัน)  
บริษัทฯ ได้ใช้สิทธิฯ ยกเว้นภาษีเงินได้นิติบุคคลไปแล้วเป็นมูลค่า..... บาท  
ระยะเวลาตั้งแต่วันที่..... ถึงวันที่..... ตามเอกสารสรุปจาก กงต.50 ที่แนบมาพร้อมนี้
- 8.2 บริษัทฯ มีการลงทุนของโครงการเป็นไปตามประกาศ/คำชี้แจงของมาตรการปรับปรุงประสิทธิภาพฯ  
ตามที่ได้รับการส่งเสริม ดังนี้

(หน่วย:บาท)

รายการลงทุน	ราคาทุน/ราคาที่ได้มา ณ วันที่..... ซึ่งเป็นวันยุติการนับ ขนาดการลงทุน	ผลการตรวจสอบ จากหลักฐานเอกสารที่มี (สำหรับเจ้าหน้าที่ สกท.)	
		มูลค่าเงินลงทุนฯ	มูลค่าที่นับเป็นวงเงินภาษีฯ
1. ค่าก่อสร้าง			
2. ค่าเครื่องจักร			
3. เงินลงทุนหรือค่าใช้จ่าย ด้านวิจัย พัฒนาและออกแบบทางวิศวกรรม (สำหรับแบบ E )			
<b>รวม</b>			
<p>บริษัทฯ ยอมรับให้ปรับเปลี่ยนมูลค่าการยกเว้นภาษีเงินได้นิติบุคคล เป็นมีมูลค่าเท่ากับ..... บาท และไม่ขอแก้ไขอีก</p> <p>ลงชื่อ .....ผู้มีอำนาจลงนาม (ประทับตราบริษัทฯ (ถ้ามี)) (.....)</p>			
<p>ลงชื่อ ..... เจ้าหน้าที่ สกท. วันที่.....</p>			



## การตรวจสอบการเปิดดำเนินการ

### การนับมูลค่าเงินลงทุนโดยไม่รวมค่าที่ดินและทุนหมุนเวียน

	โครงการริเริ่ม	โครงการขยาย
ค่าก่อสร้าง	○	○
ค่าเครื่องจักร	○	○
ค่าติดตั้ง ค่า Test-run	○	○
ค่าทรัพย์สินอื่นๆ	○	×
ค่าใช้จ่ายก่อนเปิดดำเนินการ	○	×
ค่าที่ดิน	×	×
ค่าวิชาการ	×	×
เงินลงทุนหมุนเวียน	×	×

# การกำหนดความหมายรายการเงินลงทุน ตามประกาศที่ ป. 1/ 2545

1. เงินลงทุนโดยไม่รวมค่าที่ดินและทุนหมุนเวียน ที่ใช้สำหรับการกำหนดจำนวน  
ภาษีเงินได้นิติบุคคลที่จะได้รับการยกเว้นตามสัดส่วนที่คณะกรรมการกำหนด  
ได้แก่

**1.1 ค่าก่อสร้าง** ให้หมายความถึงรายการ ดังนี้

**1.1.1 กรณีก่อสร้างเอง** ได้แก่ ค่าก่อสร้างอาคารสำนักงาน โรงงาน  
สาธารณูปโภค และสิ่งอำนวยความสะดวกต่างๆ  
และรวมถึงการต่อเติมหรือปรับปรุงด้วย



## การกำหนดความหมายรายการเงินลงทุน ตามประกาศที่ ป. 1/ 2545

### 1.1.2 กรณีซื้ออาคารหรือใช้อาคารที่มีอยู่แล้ว

ให้ใช้มูลค่าตามสัญญาซื้อขายหรือราคาสุทธิตามบัญชี  
ของงวดบัญชีก่อนยื่นคำขอรับการส่งเสริมแล้วแต่กรณี

### 1.1.3 กรณีการเช่าอาคารหรือโรงงาน

ให้ใช้ราคาเช่าตามสัญญาการเช่า

ทั้งนี้จะต้องมีระยะเวลาการเช่ามากกว่า 3 ปี



# การกำหนดความหมายรายการเงินลงทุน ตามประกาศที่ ป. 1/ 2545

## 1.2 ค่าเครื่องจักร ค่าติดตั้ง ค่าทดลองเครื่อง

ให้หมายความถึงรายการ ดังนี้

### 1.2.1 กรณีซื้อเครื่องจักร ได้แก่ ค่าเครื่องจักร

และให้รวมถึงค่าติดตั้ง ค่าทดลองเครื่อง ค่าวิชาการ

ที่รวมอยู่ในต้นทุนเครื่องจักร เช่น ค่าวิศวกร ค่าออกแบบ

### 1.2.2 กรณีการเช่าซื้อ หรือเช่าแบบลิสซิ่ง

ให้ ใช้มูลค่าตามสัญญาเช่าซื้อหรือเช่าแบบลิสซิ่ง

### 1.2.3 กรณีเช่าเครื่องจักร

ให้ใช้มูลค่าตามสัญญาเช่า

ทั้งนี้จะต้องมีการทำสัญญาเช่ามากกว่า 1 ปี





# การกำหนดความหมายรายการเงินลงทุน ตามประกาศที่ ป. 1/ 2545

## 1.2.4 กรณีเครื่องจักรที่บริษัทในเครือให้มา

โดยไม่คิดค่าตอบแทน และระบุในคำขอรับการส่งเสริม

ให้ใช้มูลค่าตามบัญชีของบริษัทที่ให้เครื่องจักร

โดยใช้อัตราแลกเปลี่ยน ณ วันยื่นคำขอรับการส่งเสริม

## 1.2.5 กรณีจ้างเครื่องจักร

ให้ใช้ราคาทุนตามบัญชี



# การกำหนดความหมายรายการเงินลงทุน ตามประกาศที่ ป. 1/ 2545

1.3 ค่าใช้จ่ายก่อนเปิดดำเนินการ ให้หมายความถึง ค่าใช้จ่ายในการจัดตั้งบริษัทใหม่

ได้แก่ ค่าเดินทาง ค่าทนายความ ค่าธรรมเนียม และค่าหนังสือบริคณห์สนธิ

1.4 มูลค่าสินทรัพย์อื่นๆ ให้หมายความถึงรายการ ดังนี้

1.4.1 ค่าอุปกรณ์สำนักงานและยานพาหนะ

เฉพาะกรณีขอรับการส่งเสริมในนามบริษัทที่จัดตั้งขึ้นใหม่

และขอรับการส่งเสริมเพื่อโยกย้ายสถานประกอบการ เท่านั้น

1.4.2 ค่าสัมปทาน ค่าประทานบัตร และสินทรัพย์ เกี่ยวกับทรัพยากรธรรมชาติ

ที่จ่ายให้กับรัฐ



# ตัวอย่างการใช้สิทธิยกเว้นภาษีเงินได้นิติบุคคล

โครงการได้รับยกเว้นภาษีเงินได้นิติบุคคลมูลค่า 70 ล้านบาท เป็นเวลา 8 ปี

ปีที่ 1	กำไรสุทธิ	มูลค่าภาษี	มูลค่าภาษีสะสม
1	60	12	12
2	70	14	26
3	100	20	46
4	80	16	62
5	50	10	เกินใช้ได้เพียง 8
6	-	-	-
7	-	-	-
8	-	-	-

70 ล้านบาท

- หมายเหตุ: 1. จำนวนจากอัตราภาษีร้อยละ 20 แสดงปีที่ 1 เท่ากับ  $60 \times 0.2 = 12$  ล้านบาท
2. มูลค่าภาษีสะสม คือ มูลค่าภาษีรวมกันสะสมตั้งแต่ปีที่ 1 แสดงสะสมสำหรับปีที่ 2 เท่ากับ  $12 + (70 \times 0.2)$  หรือ  $12 + 14 = 26$  ล้านบาท



# ตัวอย่างการใช้สิทธิยกเว้นภาษีเงินได้นิติบุคคล

โครงการได้รับยกเว้นภาษีเงินได้นิติบุคคลมูลค่า 70 ล้านบาท เป็นเวลา 8 ปี

ปีที่ 1	กำไรสุทธิ	มูลค่าภาษี	มูลค่าภาษีสะสม
1	(30)	-	-
2	40	8	8
3	30	6	14
4	10	2	16
5	40	8	24
6	30	6	30
7	20	4	34
8	40	8	42

หมายเหตุ: หมายเหตุ 1. จำนวนจากอัตราภาษีร้อยละ 20 แสดงปีที่ 2 เท่ากับ  $40 \times 0.2 = 8$  ล้านบาท  
 2. มูลค่าภาษีสะสม คือ มูลค่าภาษีสรรพสามิตรวมกันสะสมตั้งแต่ปีที่ 1 แสดงสะสมสำหรับปีที่ 2 เท่ากับ  $0 + (40 \times 0.2)$  หรือ  $0 + 8 = 8$  ล้านบาท

ขนาดทุนไม่ได้ใช้สิทธิ์ปีที่ 1

ครบ 8 ปี ก่อนครบวงเงิน

หมายเหตุ: 1. จำนวนจากอัตราภาษีร้อยละ 20 แสดงปีที่ 2 เท่ากับ  $40 \times 0.2 = 8$  ล้านบาท

2. มูลค่าภาษีสะสม คือ มูลค่าภาษีสรรพสามิตรวมกันสะสมตั้งแต่ปีที่ 1 แสดงสะสมสำหรับปีที่ 2 เท่ากับ  $0 + (40 \times 0.2)$  หรือ  $0 + 8 = 8$  ล้านบาท

CANCEL

## การยกเลิกโครงการ

→ **กรณีปฏิบัติเงื่อนไขถูกต้องทั้งหมด (เปิดดำเนินการแล้ว)**

- **ยังไม่อนุมัติให้ตัดบัญชีเครื่องจักร :**

ต้องชำระภาษีเครื่องจักร ตามสภาพ ณ วันที่ยื่นขอยกเลิก  
และชำระภาษีอากรวัตถุดิบ วัสดุจำเป็นที่เหลืออยู่  
ตามสภาพ ณ วันนำเข้า

- **อนุมัติให้ตัดบัญชีเครื่องจักรแล้ว :**

สามารถอนุมัติให้ยกเลิกได้โดยไม่มีภาระภาษีอากร



## การเพิกถอนโครงการ

### ไม่ปฏิบัติตามเงื่อนไขในบัตรส่งเสริม

→ **ปฏิบัติผิดเงื่อนไข** อาจถูกเพิกถอนสิทธิประโยชน์ และต้องชำระภาษีที่ได้รับยกเว้นคืน

- อากาศเข้าเครื่องจักรวัตถุดิบ วัสดุจำเป็น ตามสภาพ ณ วันนำเข้า พร้อมเงินเพิ่มและเบี้ยปรับ
- ภาษีเงินได้นิติบุคคล พร้อมเงินเพิ่มและเบี้ยปรับ





THAILAND  
BOARD OF  
INVESTMENT

