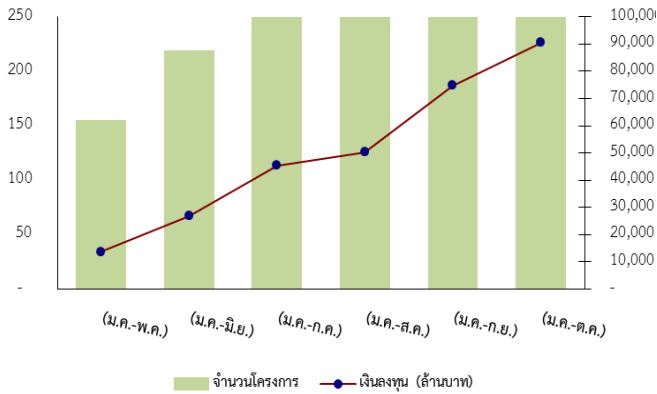


สถิติการลงทุนโดยตรงจากต่างประเทศ  
รายเดือนสะสมปี 2558 (มกราคม-ตุลาคม)

บันไดวอสุริ



- สถิติการยื่นขอส่งเสริมของโครงการลงทุนโดยตรงจากต่างประเทศในปี 2558 (ม.ค.- ต.ค.) มีจำนวนโครงการยื่นขอส่งเสริมจำนวน 460 โครงการ มูลค่าเงินลงทุน 90,545 ล้านบาท
- จำนวนโครงการจากต่างชาติที่ยื่นขอส่งเสริมการลงทุนคิดเป็นร้อยละ 55.5 ของจำนวนโครงการทั้งสิ้นที่ยื่นขอส่งเสริม (828 โครงการ) มูลค่าเงินลงทุนคิดเป็นร้อยละ 48.7 ของปริมาณเงินลงทุนทั้งสิ้นที่ยื่นขอส่งเสริม (179,635 ล้านบาท)
- จำนวนโครงการจากต่างชาติที่ยื่นขอส่งเสริมในเดือน ม.ค.- ต.ค. ของปี 2558 ส่วนใหญ่เป็นกิจการบริการและสาธารณูปโภค คิดเป็นร้อยละ 43.3 ในด้านของปริมาณเงินลงทุนส่วนใหญ่อยู่ในกิจการบริการและสาธารณูปโภคเช่นกัน คิดเป็นร้อยละ 36

โครงการต่างชาติที่ยื่นขอส่งเสริมแยกตามประเภทอุตสาหกรรม

ประเภท	ปี 2558 (ม.ค.-ต.ค.)	
	จำนวนโครงการ	เงินลงทุน (ล้านบาท)
หมวด 1	23	8,634
หมวด 2	13	2,880
หมวด 3	22	3,611
หมวด 4	73	14,472
หมวด 5	109	26,186
หมวด 6	21	1,389
หมวด 7	199	33,375

- โครงการจากต่างชาติที่ยื่นขอส่งเสริม เป็นโครงการใหม่จำนวน 287 โครงการ มีมูลค่าเงินลงทุน 30,921 ล้านบาท ส่วนโครงการขยายมีจำนวน 172 โครงการ มีมูลค่ารวมทั้งสิ้น 56,697 ล้านบาท

โครงการลงทุนจากต่างชาติ แยกตามประเภทโครงการ

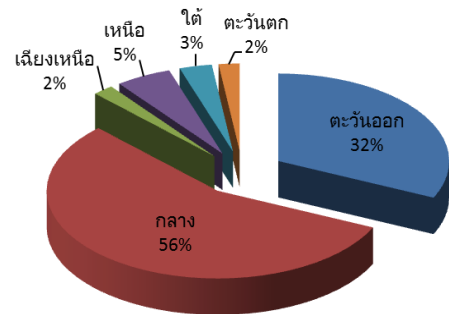
ประเภท	จำนวนโครงการ	เงินลงทุน (ล้านบาท)
โครงการขยาย	173 (37.6%)	59,624 (65.8%)
โครงการใหม่	287 (62.4%)	30,922 (34.2%)

- ญี่ปุ่นเป็นประเทศที่มีปริมาณเงินลงทุนในการยื่นขอส่งเสริมสูงที่สุดโดยมีการยื่นขอรับการส่งเสริมในกิจการผลิตแผ่นลายวงจรชนิดอ่อนสำหรับระบบไร้สาย (Flexible Printed Circuit Board – FPCB) รองลงมาคือ สิงคโปร์ และอินโดนีเซีย ทั้งนี้ การยื่นขอส่งเสริมจากสิงคโปร์รวมถึงโครงการลงทุนขนาดใหญ่ของบริษัทจีนที่ตั้งบริษัทในสิงคโปร์ด้วย ส่วนประเทศอินโดนีเซียมีการยื่นขอส่งเสริมในกิจการขนส่งทางอากาศ มูลค่ากว่า 14,355 ล้านบาท

อันดับที่	แหล่งที่มา	จำนวนโครงการ	เงินลงทุน (ล้านบาท)
1	ญี่ปุ่น	140	27,893
2	สิงคโปร์	71	16,650
3	อินโดนีเซีย	2	15,737
4	จีน	45	12,165
5	สหรัฐอเมริกา	15	6,893
6	ฮ่องกง	28	3,687
7	ไต้หวัน	23	2,359
8	เกาหลีใต้	22	1,744
9	เนเธอร์แลนด์	11	1,477
10	มาเลเซีย	13	1,209

- โครงการที่นักลงทุนต่างชาติยื่นขอฯ ส่วนใหญ่อยู่ในภาคกลาง 254 โครงการ (30,028 ล้านบาท) ภาคตะวันออกจำนวน 145 โครงการ (37,586 ล้านบาท) ภาคเหนือจำนวน 24 โครงการ (2,716 ล้านบาท) ภาคตะวันออกเฉียงเหนือจำนวน 9 โครงการ (953 ล้านบาท) ภาคใต้จำนวน 14 โครงการ (2,199 ล้านบาท) และภาคตะวันตกจำนวน 9 โครงการ (1,587 ล้านบาท) และอื่นๆ\* จำนวน 5 โครงการ (15,473 ล้านบาท)

สัดส่วนจำนวนโครงการต่างชาติที่ยื่นขอส่งเสริมแยกตามที่ตั้ง



\*หมายเหตุ: อื่นๆ คือ กิจการที่ไม่มีที่ตั้งแน่นอน เช่น กิจการขนส่งทางเรือ, ทางอากาศ เป็นต้น

- โครงการผลิตเพื่อการส่งออกร้อยละ 80 ขึ้นไป มีจำนวน 93 โครงการ คิดเป็นร้อยละ 20.2 ของโครงการต่างชาติทั้งสิ้นที่ยื่นขอส่งเสริมทั้งหมด
- โครงการต่างชาติที่ยื่นขอส่งเสริมในรอบ 10 เดือนแรกของปี 2558 จะก่อให้เกิดการจ้างงานภายในประเทศ แยกเป็นแรงงานไทย 33,957 คน และต่างชาติ 3,041 คน

## โครงการต่างชาติที่ยื่นขอส่งเสริม แยกตามกลุ่มกิจการเป้าหมาย

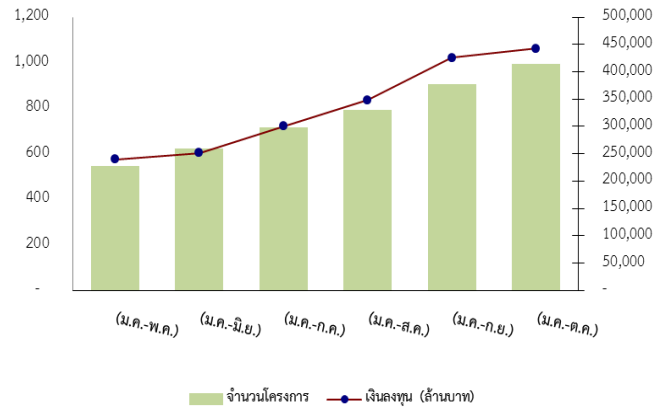
กิจการเป้าหมาย	จำนวนโครงการ	เงินลงทุน (ล้านบาท)
เศรษฐกิจดิจิทัล	72	922
พัฒนาระบบโลจิสติกส์	-	-
พัฒนาทรัพยากรมนุษย์	2	52
ศูนย์กลางธุรกิจระหว่างประเทศ	89	1,913
ส่งเสริมการท่องเที่ยว	3	245
ส่งเสริมด้านสิ่งแวดล้อม	2	494
ส่งเสริมพลังงานทดแทนและประหยัดพลังงาน	24	15,068
ส่งเสริมวิทยาศาสตร์ เทคโนโลยีและนวัตกรรม	53	4,531
สร้างมูลค่าเพิ่มผลิตภัณฑ์เกษตร	12	7,863
อุตสาหกรรมเป้าหมายอื่นๆ	3	1,002
<b>รวมทั้งสิ้น</b>	<b>260</b>	<b>32,090</b>

- โครงการต่างชาติที่ยื่นขอส่งเสริมเป็นกิจการเป้าหมายที่สร้างมูลค่าแก่ประเทศตามนโยบายของรัฐบาล จำนวน 260 โครงการ คิดเป็นร้อยละ 56.6 ของจำนวนโครงการจากต่างชาติที่ยื่นขอส่งเสริมทั้งหมด มีมูลค่า 32,090 ล้านบาท คิดเป็นร้อยละ 36.6 ของปริมาณเงินลงทุนจากต่างชาติทั้งสิ้นที่ยื่นขอส่งเสริม
- โครงการที่ยื่นขอส่งเสริมตามกิจการเป้าหมาย ในแง่ของจำนวนโครงการส่วนใหญ่เป็นกลุ่มกิจการศูนย์กลางธุรกิจระหว่างประเทศ จำนวน 89 โครงการ ส่วนในแง่ของมูลค่าเงินลงทุนส่วนใหญ่เป็นกลุ่มกิจการส่งเสริมพลังงานทดแทนและประหยัดพลังงานมูลค่า 15,068 ล้านบาท

## การขอรับการส่งเสริมในพื้นที่เป้าหมาย

- พื้นที่ 20 จังหวัดที่มีรายได้ต่ำ มีค่าขอรับการส่งเสริม 11 โครงการ เงินลงทุน 3,536 ล้านบาท ลงทุนในกิจการสำรวจแร่ที่จังหวัดสกลนคร กิจการเหล็กแท่ง และกิจการไฟฟ้าจากพลังงานแสงอาทิตย์ที่จังหวัดสระแก้ว และกิจการเชื้อเพลิงชีวมวลอัดเม็ดที่จังหวัดอุบลราชธานี
- พื้นที่ในนิคมอุตสาหกรรมหรือเขตอุตสาหกรรมที่ได้รับการส่งเสริม มีค่าขอรับการส่งเสริม 110 โครงการ เงินลงทุน 36,305 ล้านบาท ส่วนใหญ่อยู่ในจังหวัดระยอง 31 โครงการ และจังหวัดชลบุรี 28 โครงการ
- โครงการที่ยื่นขอรับการส่งเสริมจะลงทุนในเขตพัฒนาเศรษฐกิจพิเศษ จำนวน 1 โครงการ มูลค่าเงินลงทุน 56 ล้านบาท โดยเป็นกิจการผลิตเครื่องนุ่งห่ม เช่น เสื้อกันหนาว ชุดชั้นใน โครงการตั้งอยู่ที่จังหวัดตาก

## แนวโน้ม



- โครงการลงทุนโดยตรงจากต่างประเทศที่ได้รับการอนุมัติในปี 2558 (ม.ค.-ต.ค.) มีจำนวนโครงการที่ได้รับการอนุมัติจำนวน 995 โครงการ มูลค่าเงินลงทุน 442,372 ล้านบาท
- จำนวนโครงการจากต่างชาติที่ได้รับการอนุมัติคิดเป็นร้อยละ 51.7 ของจำนวนโครงการทั้งสิ้นที่ได้รับการอนุมัติ (1,923 โครงการ) มูลค่าเงินลงทุนคิดเป็นร้อยละ 63.7 ของปริมาณเงินลงทุนทั้งสิ้นที่ได้รับการอนุมัติ (693,636 ล้านบาท)
- จำนวนโครงการจากต่างชาติที่ได้รับอนุมัติในเดือน ม.ค.-ต.ค.ของ ปี 2558 ส่วนใหญ่เป็นกิจการบริการและสาธารณูปโภค รองลงมาเป็นกิจการผลิตภัณฑ์โลหะ เครื่องจักร อุปกรณ์ขนส่ง คิดเป็นร้อยละ 28.4 และร้อยละ 27.7 ตามลำดับ ในด้านของปริมาณเงินลงทุนส่วนใหญ่อยู่ในกิจการบริการและสาธารณูปโภค คิดเป็นร้อยละ 25.5

โครงการต่างชาติที่ได้รับการอนุมัติ แยกตามประเภทอุตสาหกรรม

ประเภท	ปี 2558 (ม.ค.-ต.ค.)	
	จำนวนโครงการ	เงินลงทุน (ล้านบาท)
หมวด 1	45	12,553
หมวด 2	29	16,109
หมวด 3	52	20,084
หมวด 4	276	98,644
หมวด 5	171	89,245
หมวด 6	139	92,799
หมวด 7	283	112,938

- โครงการจากต่างชาติที่ได้รับการอนุมัติ ในด้านของจำนวนโครงการส่วนมากเป็นโครงการขยาย จำนวน 542 โครงการ มีมูลค่า 290,607 ล้านบาท ส่วนโครงการใหม่มีจำนวน 453 โครงการ มูลค่า 151,765 ล้านบาท

โครงการลงทุนจากต่างชาติ แยกตามประเภทโครงการ

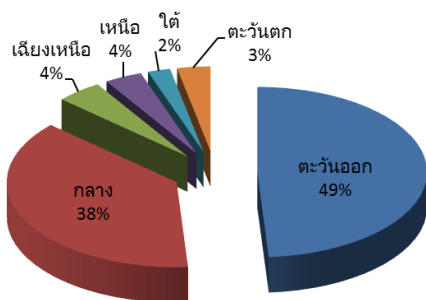
ประเภท	จำนวนโครงการ	เงินลงทุน (ล้านบาท)
โครงการขยาย	542 (54.5%)	290,607
โครงการใหม่	453 (45.5%)	151,765

- แหล่งที่มาของเงินลงทุนในโครงการที่ได้รับการอนุมัติส่วนใหญ่มาจากประเทศญี่ปุ่น สิงคโปร์ และสหรัฐอเมริกา

อันดับที่	แหล่งที่มา	จำนวนโครงการ	เงินลงทุน (ล้านบาท)
1	ญี่ปุ่น	400	126,931
2	สิงคโปร์	116	34,483
3	สหรัฐอเมริกา	42	31,935
4	มาเลเซีย	25	31,218
5	ฮ่องกง	63	26,477
6	จีน	63	24,864
7	อินโดนีเซีย	9	19,201
8	เนเธอร์แลนด์	31	15,676
9	ไต้หวัน	49	15,470
10	ลักเซมเบิร์ก	1	8,061

- โครงการที่นักลงทุนต่างชาติได้รับการอนุมัติ ส่วนใหญ่อยู่ในภาคตะวันออก จำนวน 478 โครงการ (252,002 ล้านบาท) ภาคกลางจำนวน 369 โครงการ (82,660 ล้านบาท) ภาคตะวันออกเฉียงเหนือจำนวน 43 โครงการ (10,762 ล้านบาท) ภาคเหนือจำนวน 35 โครงการ (19,895 ล้านบาท) ภาคใต้จำนวน 21 โครงการ (6,162 ล้านบาท) ภาคตะวันตกจำนวน 31 โครงการ (7,386 ล้านบาท) และอื่นๆ\* จำนวน 18 โครงการ (63,505 ล้านบาท)

สัดส่วนจำนวนโครงการต่างชาติที่ได้รับการอนุมัติแยกตามที่ตั้ง



\* หมายเหตุ: อื่นๆ คือ โครงการที่ไม่มีที่ตั้งแน่นอน เช่น โครงการขนส่งทางเรือ, ทางอากาศ เป็นต้น

- โครงการผลิตเพื่อการส่งออกร้อยละ 80 ขึ้นไป มีจำนวน 232 โครงการ คิดเป็นร้อยละ 23.3 ของโครงการต่างชาติทั้งสิ้นที่ได้รับการอนุมัติ
- โครงการต่างชาติที่ได้รับการอนุมัติใน 10 เดือนแรกของปีนี้ จะก่อให้เกิดการจ้างงานภายในประเทศ แยกเป็นแรงงานไทย 103,042 คน และต่างชาติ 3,971 คน

โครงการต่างชาติที่ได้รับการอนุมัติ แยกตามกลุ่มกิจการเป้าหมาย

กิจการเป้าหมาย	จำนวนโครงการ	เงินลงทุน (ล้านบาท)
เศรษฐกิจดิจิทัล	80	3,267
พัฒนาระบบโลจิสติกส์	2	232
พัฒนาทรัพยากรมนุษย์	4	350
ศูนย์กลางธุรกิจระหว่างประเทศ	92	1,891
ส่งเสริมการท่องเที่ยว	5	1,833
ส่งเสริมด้านสิ่งแวดล้อม	4	9,057
ส่งเสริมพลังงานทดแทน การประหยัดพลังงาน	46	68,351
ส่งเสริมวิทยาศาสตร์ เทคโนโลยีและนวัตกรรม	64	19,147
สร้างมูลค่าเพิ่มผลผลิตการเกษตร	7	14,297
อุตสาหกรรมเป้าหมายอื่นๆ	7	1,748
<b>รวมทั้งสิ้น</b>	<b>311</b>	<b>120,173</b>

- โครงการต่างชาติที่ได้รับการอนุมัติ เป็นกิจการเป้าหมายที่สร้างมูลค่าแก่ประเทศตามนโยบายของรัฐบาล จำนวน 311 โครงการ คิดเป็นร้อยละ 31.3 ของจำนวนโครงการจากต่างชาติที่ได้รับการอนุมัติส่งเสริมทั้งหมด มีมูลค่า 120,173 ล้านบาท คิดเป็นร้อยละ 27.2 ของปริมาณเงินลงทุนจากต่างชาติทั้งสิ้นที่ได้รับอนุมัติ
- โครงการที่ได้รับการอนุมัติตามกิจการเป้าหมาย ในแง่ของจำนวนโครงการ ส่วนใหญ่เป็นกลุ่มกิจการศูนย์กลางธุรกิจระหว่างประเทศ จำนวน 92 โครงการ ส่วนในแง่ของมูลค่าเงินลงทุนส่วนใหญ่เป็นกลุ่มกิจการส่งเสริมพลังงานทดแทน การประหยัดพลังงานมูลค่า 68,351 ล้านบาท

#### ประโยชน์ของโครงการที่ได้รับการอนุมัติส่งเสริม

- โครงการที่ได้รับอนุมัติจะมีการส่งออกสร้างรายได้สู่ประเทศ ปีละ 859,840 ล้านบาท มูลค่าการส่งออกส่วนใหญ่มาจากกิจการเครื่องใช้ไฟฟ้าและอิเล็กทรอนิกส์ มูลค่า 380,068 ล้านบาท คิดเป็นร้อยละ 44.2 ของรายได้จากการส่งออกของโครงการต่างชาติที่ได้รับการอนุมัติให้การส่งเสริมทั้งหมด
- โครงการที่ได้รับอนุมัติจะใช้วัตถุดิบภายในประเทศ มูลค่า 378,893 ล้านบาทต่อปี โดยโครงการในหมวดเกษตรกรรมและผลผลิตจากการเกษตร จะใช้วัตถุดิบภายในประเทศมากเป็นอันดับ 1 มูลค่า 98,641 ล้านบาท
- โครงการที่ได้รับการอนุมัติลงทุนในพื้นที่ 20 จังหวัดที่มีรายได้ต่อหัวต่ำ จำนวน 17 โครงการ มูลค่ารวม 11,770 ล้านบาท อยู่ในเขตจังหวัดสระแก้ว 9 โครงการ ประกอบกิจการผลิตแม่พิมพ์และชิ้นส่วนโลหะ กิจการผลิตถุงมือยางสังเคราะห์ และกิจการผลิตไฟฟ้าจากพลังงานแสงอาทิตย์ ในเขตจังหวัดสกลนคร 2 โครงการ เป็นการลงทุนในกิจการสำรวจแร่ และกิจการผลิตยางแท่งและหรือยางผสม ในจังหวัดอุบลราชธานี 2 โครงการ กิจการผลิตภัณฑ์ที่ใช้ในทางทันตกรรม และการผลิตเชื้อเพลิงชีวมวลอัด นอกจากนี้ตั้งอยู่ในจังหวัดมหาสารคาม จังหวัดนครพนม

จังหวัดชัยภูมิ และจังหวัดแพร่ จังหวัดละ 1 โครงการ ผลิตภัณฑ์กระดาษและยางแท่ง

- โครงการที่ได้รับอนุมัติจะลงทุนในเขตพัฒนาเศรษฐกิจพิเศษ จำนวน 1 โครงการ มูลค่าเงินลงทุน 56 ล้านบาท โดยเป็นกิจการผลิตเครื่องนุ่งห่ม เช่น เสื้อกันหนาว ชุดชั้นใน โครงการตั้งอยู่ที่จังหวัดตาก
- โครงการที่ได้รับอนุมัติจะลงทุนในพื้นที่จังหวัดชายแดนภาคใต้ จำนวน 2 โครงการ มูลค่าเงินลงทุนรวม 160 ล้านบาท โดยเป็นกิจการโรงแรม เงินลงทุน 80 ล้านบาท และกิจการผลิตยางแผ่นเครพ (Rubber Crepe) เงินลงทุน 80 ล้านบาท
- โครงการขนาดใหญ่ (เงินลงทุนตั้งแต่ 1,000 ล้านบาทขึ้นไป) ที่ได้รับการอนุมัติในเดือน มค.-ต.ค. ปี 2558 จำนวน 68 โครงการคือ

บริษัท	เงินลงทุน (ล้านบาท)	ผลิตภัณฑ์/บริการ
PTT GLOBAL CHEMICAL PUBLIC COMPANY LIMITED	25,333	Propylene Oxide; น้ำมันเชื้อเพลิง; Fuel Gas
Mr. PADRAIG MC GOWAN	19,470	เซลล์แสงอาทิตย์
THAI AIRASIA X COMPANY LIMITED	18,700	ขนส่งทางอากาศ
PTT GLOBAL CHEMICAL PUBLIC COMPANY LIMITED	11,527	โพลีเอเทอร์โพลีออล
THAI LION MENTARI COMPANY LIMITED	10,937	ขนส่งทางอากาศ
MITSUBISHI ELETRIC CONSUMER PRODUCTS (THAILAND) COMPANY LIMITED.	10,734	เครื่องปรับอากาศ Indoor Unit; เครื่องปรับอากาศ Outdoor Unit
Mr. SHIGERU KOBAYASHI	10,700	Substrate สำหรับ Catalytic Converter
Mr. WEN WHE PAN	9,822	เซลล์แสงอาทิตย์ และ แผงเซลล์แสงอาทิตย์
THAI AIRASIA X COMPANY LIMITED	9,007	ขนส่งทางอากาศ
ENERGY ABSOLUTE PUBLIC CO., LTD.	8,500	ไฟฟ้าจากพลังงานแสงอาทิตย์
Mr. THOMAS SCHAEFER	8,061	เครื่องยนต์สำหรับรถยนต์
PTT GLOBAL CHEMICAL PUBLIC COMPANY LIMITED	8,024	Paraxylene; Benzene; Heavy Naphtha และ Light Naphtha
TRINA SOLAR SCIENCE TECHNOLOGY (THAILAND) COMPANY	6,760	เซลล์แสงอาทิตย์ และ แผงเซลล์แสงอาทิตย์

บริษัท	เงินลงทุน (ล้านบาท)	ผลิตภัณฑ์/บริการ
LIMITED		
NOK AIRLINES PUBLIC COMPANY LIMITED	6,753	ขนส่งทางอากาศ
OTANI RADIAL CO.,LTD.	6,556	ยางรถยนต์/ยางรถจักรยานยนต์
FORD MOTOR COMPANY (THAILAND) COMPANY LIMITED	6,269	รถยนต์ปิคอัพ (Pick-Up Include PPV)
SENTURY TIRE (THAILAND) COMPANY LIMITED	5,750	ยางยานพาหนะ; ยางผสมสำเร็จ
Mr. สมศักดิ์ ดารารัตน์โรจน์	5,500	เยื่อกระดาษ
THAI VIETJET AIR JOINT STOCK COMPANY LIMITED	5,326	ขนส่งทางอากาศ
PTT MCC BIOCHEM COMPANY LIMITED	5,246	Polybutylene Succinate (PBS); Tetrahydrofuran (THF)
ADVANCE AGRO ASIA CO.,LTD.	5,137	Electricity Power from Natural Gas; ไอ้่น้ำ
B.A.S.F.(THAI) COMPANY LIMITED	4,793	Sodium Polycrylate
LISON SOLAR COMPANY LIMITED	4,714	เซลล์แสงอาทิตย์; Solar Module
Mr. SU YEAUN JYH	4,420	เซลล์แสงอาทิตย์ และ แผงเซลล์แสงอาทิตย์
Mr. FUSASHI OBORA	4,248	Automatic Transmission
PANDORA PRODUCTION CO.,LTD.	4,013	เครื่องประดับและชิ้นส่วน
NMB-MINEBEA THAI LIMITED	3,960	Lighting Device; Lighting Device Parts
SPARKTEC (THAILAND) COMPANY LIMITED	3,700	หัวเทียน; เปลือกโลหะของหัวเทียน
PTT MCC BIOCHEM COMPANY LIMITED	3,551	Bio-Butanediol (Bio-BDO)
TOTO (THAILAND) COMPANY LIMITED	3,513	เครื่องสุขภัณฑ์ และ อุปกรณ์
INDORAMA POLYESTER INDUSTRIES PUBLIC COMPANY LIMITED	3,460	PET Resin

บริษัท	เงินลงทุน (ล้านบาท)	ผลิตภัณฑ์/บริการ
NMB-MINEBEA THAI LIMITED	3,458	ตั้บลูกปืนสำหรับผลิตภัณฑ์อิเล็กทรอนิกส์
NS BLUESCOPE (THAILAND) LIMITED	3,279	เหล็กแผ่นเคลือบอลูมิเนียม-สังกะสี และเหล็กแผ่นเคลือบสี
MICROCHIP TECHNOLOGY [THAILAND] COMPANY LIMITED	2,580	แผงวงจรไฟฟ้า; บริการทดสอบ IC; Sawed Dice และ Wafer Testing
THAI LION MENTARI COMPANY LIMITED	2,446	ขนส่งทางอากาศ
SRF INDUSTRIES (THAILAND) COMPANY LIMITED.	2,429	แผ่นฟิล์มพลาสติก; ฟิล์มเคลือบโลหะ
THAI LION MENTARI COMPANY LIMITED	2,424	ขนส่งทางอากาศ
LE CREUSET MANUFACTURING (THAILAND) COMPANY LIMITED	2,386	ผลิตภัณฑ์เซรามิค
PANDORA PRODUCTION CO.,LTD.	2,362	เครื่องประดับและชิ้นส่วน
PETE AIR COMPANY LIMITED	2,339	ขนส่งทางอากาศ
TIETEX ASIA CO., LTD.	2,259	แผ่นใยสังเคราะห์
AOYAMA THAI COMPANY LIMITED	2,193	สลักเกลียวและแป้นเกลียว
SONY TECHNOLOGY [THAILAND] COMPANY LIMITED	2,192	Mobile Phone
HOYA GLASS DISK (THAILAND) LTD.	2,176	Polished Glass Disk for Hard Disk Drive
MC-TOWA INTERNATIONAL SWEETENERS CO.,LTD.	2,160	Yeast Extract; Protein Yeast
AWAL SIAM COMPANY LIMITED	1,900	โรงแรม
NNR HOTELS INTERNATIONAL (THAILAND) COMPANY LIMITED.	1,858	โรงแรม
ROHM INTEGRATED (THAILAND) COMPANY LIMITED	1,712	Integrated Circuit; บริการทดสอบ IC

บริษัท	เงินลงทุน (ล้านบาท)	ผลิตภัณฑ์/บริการ
ALLEGIANCE HEALTHCARE (THAILAND) LTD.	1,684	Surgical Gloves
MAGNA AUTOMOTIVE (THAILAND) COMPANY LIMITED	1,665	ชิ้นส่วนโลหะปั๊มขึ้นรูป; ชิ้นส่วนโลหะสำหรับยานพาหนะ
ALLEGIANCE HEALTHCARE (THAILAND) LTD.	1,531	Surgical Gloves
YOROZU (THAILAND) COMPANY LIMITED	1,520	Metal Parts for Automotive Product
MICHELIN SIAM COMPANY LIMITED	1,499	ยางนอกที่ใช้กับอากาศยาน
DAIKIN INDUSTRIES (THAILAND) COMPANY LIMITED	1,445	เครื่องปรับอากาศ Indoor Unit; เครื่องปรับอากาศ Outdoor Unit
Mr. ROGER RENSCH TEYNOLDS III	1,440	สวนสนุก และอุทยานสัตว์น้ำ
SEI THAI ELECTRIC CONDUCTOR CO.,LTD.	1,324	Aluminium Alloy/Aluminium Wire Rod
THAI KOKOKU RUBBER COMPANY LIMITED	1,298	ชิ้นส่วนยางสังเคราะห์
WAN THAI FOODS INDUSTRY CO., LTD.	1,272	เบหมีกิ่งสำเร็จรูป
NACHI TECHNOLOGY (THAILAND) CO., LTD.	1,246	ตั้บลูกปืน
THAI LION MENTARI COMPANY LIMITED	1,227	ขนส่งทางอากาศ
HITACHI COMPRESSOR (THAILAND) CO., LTD.	1,200	คอมเพรสเซอร์สำหรับเครื่องทำความเย็น
Hitachi Compressor (Thailand) Co., Ltd.	1,200	เครนเคลื่อนที่
PETE AIR COMPANY LIMITED	1,171	ขนส่งทางอากาศ
TEIJIN FRA TIRE CORD (THAILAND) COMPANY LIMITED	1,130	ผ้าใบไทร์คอร์ด
HEMARAJ LAND AND DEVELOPMENT PUBLIC COMPANY LIMITED	1,126	พัฒนาอาคารสำหรับโรงงานอุตสาหกรรม
PREPAC THAILAND CO., LTD.	1,100	สิ่งพิมพ์ต่างๆ

บริษัท	เงินลงทุน (ล้านบาท)	ผลิตภัณฑ์/บริการ
HONDA R & D ASIA PACIFIC COMPANY LIMITED	1,050	วิจัยและพัฒนาด้าน ยานยนต์
HITACHI AUTOMOTIVE SYSTEMS ASIA	1,000	ชิ้นส่วนยานยนต์

ข้อมูล ณ วันที่ 6 พฤศจิกายน 2558

กองความร่วมมือการลงทุนต่างประเทศ โทร. 0-2553-8187

หมายเหตุ :1) สถิติของสำนักงานฯจะครอบคลุมข้อมูลโครงการต่างชาติที่มาขอรับการส่งเสริมการลงทุน  
เท่านั้น ซึ่งข้อมูลในชั้นคำขอสูทธิและชั้นอนุมัติเป็นข้อมูลแสดงความจำนงที่จะลงทุนเป็น  
ตัวชี้แนวโน้ม FDI

2) สถิติชั้นคำขอสูทธิ คือ คำขอในแต่ละปีที่ทำโครงการที่คืนคำขอฯ จนถึงวันประมวลผล