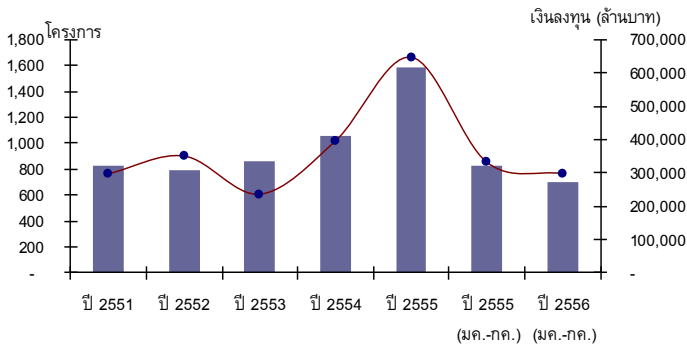


สถิติการลงทุนโดยตรงจากต่างประเทศ รายเดือนสะสมปี 2556 (มกราคม-กรกฎาคม)

บันไดข้อมูล



- สถิติการยื่นขอส่งเสริมของโครงการลงทุนโดยตรงจากต่างประเทศในเดือน มค.-กค. ปี 2556 เมื่อเปรียบเทียบกับปี 2555 ในเวลาเดียวกัน จำนวนโครงการและมูลค่าเงินลงทุนลดลงร้อยละ 15.3 และ 10.3 ตามลำดับ

	ปี 2555 (มค.-กค.)	ปี 2556 (มค.-กค.)	
จำนวนโครงการ	829	702	▼-15.3 %
มูลค่าเงินลงทุน(ล้านบาท)	332,205	297,899	▼-10.3 %

- จำนวนโครงการจากต่างชาติที่ยื่นขอส่งเสริมการลงทุนคิดเป็นร้อยละ 58.9 ของจำนวนโครงการทั้งสิ้นที่ยื่นขอส่งเสริม (1,192 โครงการ) มูลค่าเงินลงทุนคิดเป็นร้อยละ 44.8 ของปริมาณเงินลงทุนทั้งสิ้นที่ยื่นขอส่งเสริม (664,239 ล้านบาท)
- ขนาดของโครงการลงทุนที่ยื่นขอส่งเสริมเป็นโครงการที่มูลค่าไม่เกิน 100 ล้านบาท จำนวน 419 โครงการ เป็นโครงการขนาด 100-999 ล้านบาท จำนวน 227 โครงการ และเป็นโครงการขนาดเงินลงทุนตั้งแต่ 1,000 ล้านบาทขึ้นไป จำนวน 56 โครงการ คิดเป็นร้อยละ 59.7 ร้อยละ 32.3 และ 8.0 ตามลำดับ
- จำนวนโครงการและปริมาณเงินลงทุนจากต่างชาติที่ยื่นขอส่งเสริมเดือน มค.-กค. ของปี 2556 ส่วนใหญ่อยู่ในกิจการผลิตภัณฑืโลหะ เครื่องจักรและอุปกรณ์ขนส่ง คิดเป็นร้อยละ 32.9 และ 53.5 ตามลำดับ

โครงการต่างชาติที่ยื่นขอส่งเสริมแยกตามประเภทอุตสาหกรรม เปรียบเทียบกับปีก่อนหน้า

ประเภท	ปี 2555(มค.-กค.)		ปี 2556(มค.-กค.)	
	จำนวนโครงการ	เงินลงทุน (ล้านบาท)	จำนวนโครงการ	เงินลงทุน (ล้านบาท)
หมวด 1	43	18,380	47	18,172
หมวด 2	17	8,030	22	13,739
หมวด 3	43	15,966	40	8,739
หมวด 4	281	122,255	231	159,333
หมวด 5	171	81,326	134	29,461
หมวด 6	114	31,524	82	15,414
หมวด 7	160	54,724	146	53,041

- โครงการจากต่างชาติที่ยื่นขอส่งเสริม ทั้งในด้านของจำนวนโครงการและมูลค่าเงินลงทุนส่วนใหญ่เป็นโครงการขยายคิดเป็นร้อยละ 60.0 และ 83.5 ตามลำดับ

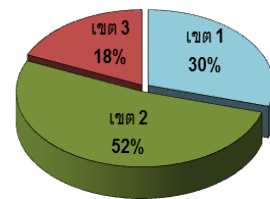
โครงการลงทุนจากต่างชาติ แยกตามประเภทโครงการ

ประเภท	จำนวนโครงการ	เงินลงทุน (ล้านบาท)
โครงการขยาย	421	248,863
โครงการใหม่	281	49,036

- ญี่ปุ่นเป็นประเทศที่มีปริมาณเงินลงทุนในการยื่นขอส่งเสริมสูงสุด รองลงมาคือ มาเลเซียและจีน

อันดับที่	แหล่งที่มา	จำนวนโครงการ	เงินลงทุน (ล้านบาท)
1	ญี่ปุ่น	377	191,117
2	มาเลเซีย	21	18,171
3	จีน	23	17,302
4	ฮ่องกง	22	16,627
5	สิงคโปร์	48	12,373

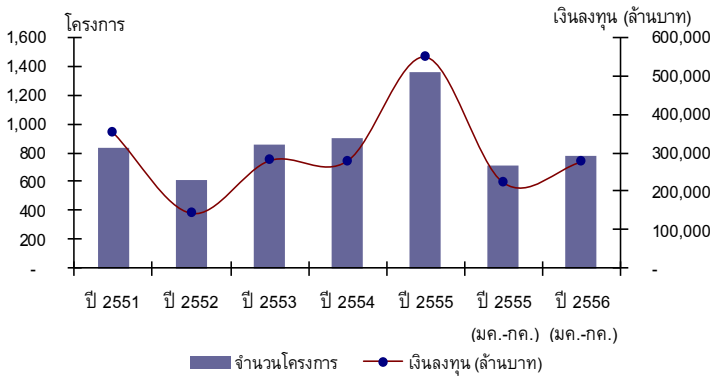
- โครงการที่นักลงทุนต่างชาติยื่นขอฯ ส่วนใหญ่อยู่ในเขตการลงทุนที่ 2 จำนวน 366 โครงการ (168,333 ล้านบาท) ในเขตการลงทุนที่ 1 จำนวน 207 โครงการ (37,058 ล้านบาท) และในเขตส่งเสริมการลงทุนที่ 3 จำนวน 129 โครงการ (92,508 ล้านบาท) โดยจังหวัดที่จะมีการจัดตั้งโครงการมากที่สุดคือ ชลบุรี ระยองและกรุงเทพมหานคร



- โครงการผลิตเพื่อการส่งออกร้อยละ 80 ขึ้นไป มีจำนวน 150 โครงการ คิดเป็นร้อยละ 21.4 ของโครงการต่างชาติทั้งสิ้นที่ยื่นขอส่งเสริม
- โครงการต่างชาติที่ยื่นขอส่งเสริมในรอบ 7 เดือนของปี 2556 จะก่อให้เกิดการจ้างงานภายในประเทศ แยกเป็นแรงงานไทย 78,377 คนและต่างชาติ 2,637 คน

- ➔ ญี่ปุ่น : มีโครงการยื่นขอส่งเสริม 377 โครงการ มูลค่าเงินลงทุน 191,117 ล้านบาท จำนวนโครงการลดลงร้อยละ 20.5 มูลค่าเงินลงทุนลดลงจากปีก่อนหน้าร้อยละ 9.4
- ➔ สหรัฐฯ : มีโครงการยื่นขอส่งเสริม 35 โครงการ มูลค่าเงินลงทุน 7,047 ล้านบาท จำนวนโครงการเพิ่มขึ้นร้อยละ 29.6 มูลค่าเงินลงทุนลดลงจากปีก่อนหน้าร้อยละ 47.7
- ➔ ยุโรป : มีโครงการยื่นขอส่งเสริม 82 โครงการ มูลค่าเงินลงทุน 19,606 ล้านบาท จำนวนโครงการและมูลค่าเงินลงทุนลดลงจากปีก่อนหน้าร้อยละ 21.9 และ 33.5 ตามลำดับ แหล่งเงินทุนส่วนใหญ่มาจากเนเธอร์แลนด์
- ➔ เอเชีย : มีโครงการยื่นขอส่งเสริม 72 โครงการ มูลค่าเงินลงทุนรวม 30,694 ล้านบาท จำนวนโครงการและมูลค่าเงินลงทุนลดลงร้อยละ 26.5 และ 1.1 ตามลำดับ แหล่งเงินทุนส่วนใหญ่มาจากมาเลเซียและสิงคโปร์
- ➔ จีน : มีโครงการยื่นขอส่งเสริม 23 โครงการ มูลค่าเงินลงทุน 17,302 ล้านบาท จำนวนโครงการและมูลค่าเงินลงทุนเพิ่มขึ้นจากปีก่อนหน้าร้อยละ 9.5 และ 49.8 ตามลำดับ
- ➔ เกาหลีใต้ : มีโครงการยื่นขอส่งเสริม 23 โครงการ มูลค่าเงินลงทุน 1,326 ล้านบาท จำนวนโครงการเพิ่มขึ้นร้อยละ 27.8 ส่วนมูลค่าเงินลงทุนลดลงร้อยละ 27.4
- ➔ ไต้หวัน : มีโครงการยื่นขอส่งเสริม 33 โครงการ มูลค่าเงินลงทุน 5,297 ล้านบาท เมื่อเปรียบเทียบกับปีก่อนหน้า จำนวนโครงการและมูลค่าเงินลงทุนเพิ่มขึ้นร้อยละ 6.4 และ 36.8 ตามลำดับ
- ➔ อินเดีย : มีโครงการยื่นขอส่งเสริม 13 โครงการ มูลค่าเงินลงทุน 840 ล้านบาท จำนวนโครงการและมูลค่าเงินลงทุนลดลงจากปีก่อนหน้าร้อยละ 13.3 และ 64.2 ตามลำดับ

แนวโน้ม



- โครงการลงทุนโดยตรงจากต่างประเทศที่ได้รับการอนุมัติในเดือน มค.-กค. ปี 2556 เมื่อเปรียบเทียบกับปี 2555 ในช่วงเวลาเดียวกัน จำนวนโครงการและมูลค่าเงินลงทุนเพิ่มขึ้นร้อยละ 10.4 และ 24.6 ตามลำดับ

	ปี 2555 (มค.-กค.)	ปี 2556 (มค.-กค.)	
จำนวนโครงการ	709	783	▲ 10.4 %
มูลค่าเงินลงทุน(ล้านบาท)	221,514	275,991	▲ 24.6 %

- จำนวนโครงการจากต่างชาติที่ได้รับการอนุมัติคิดเป็นร้อยละ 61.6 ของจำนวนโครงการทั้งสิ้นที่ได้รับการอนุมัติ (1,271 โครงการ) มูลค่าเงินลงทุนคิดเป็นร้อยละ 56.3 ของปริมาณเงินลงทุนทั้งสิ้นที่ได้รับการอนุมัติ (490,152 ล้านบาท)
- ขนาดของโครงการลงทุนที่ได้รับการอนุมัติ เป็นโครงการมูลค่าไม่เกิน 100 ล้านบาท จำนวน 448 โครงการ เป็นโครงการขนาด 100-999 ล้านบาท จำนวน 292 โครงการ โครงการขนาดเงินลงทุนตั้งแต่ 1,000 ล้านบาทขึ้นไป จำนวน 43 โครงการ คิดเป็นร้อยละ 57.2 ร้อยละ 37.3 และ 5.5 ตามลำดับ
- จำนวนโครงการและมูลค่าเงินลงทุนจากต่างชาติที่ได้รับอนุมัติในเดือน มค.-กค. ของปี 2556 ส่วนใหญ่เป็นกิจการผลิตผลิตภัณฑ์โลหะเครื่องจักรและอุปกรณ์ขนส่งคิดเป็นร้อยละ 30.3 และ 31.4 ตามลำดับ

**โครงการต่างชาติที่ได้รับการอนุมัติ แยกตามประเภทอุตสาหกรรม
เปรียบเทียบกับปีก่อนหน้า**

ประเภท	ปี 2555(มค.-กค.)		ปี 2556(มค.-กค.)	
	จำนวนโครงการ	เงินลงทุน (ล้านบาท)	จำนวนโครงการ	เงินลงทุน (ล้านบาท)
หมวด 1	39	15,854	43	15,279
หมวด 2	17	17,445	14	3,118
หมวด 3	38	10,007	39	10,904
หมวด 4	210	54,794	237	86,646
หมวด 5	155	67,402	162	69,300
หมวด 6	99	24,776	132	40,452
หมวด 7	151	31,236	156	50,292

- โครงการจากต่างชาติที่ได้รับการอนุมัติ ในด้านของจำนวนโครงการและมูลค่าเงินลงทุนส่วนใหญ่มาจากการขยายโครงการ คิดเป็นร้อยละ 66.9 และ 76.5 ตามลำดับ

**โครงการลงทุนจากต่างชาติ
แยกตามประเภทโครงการ**

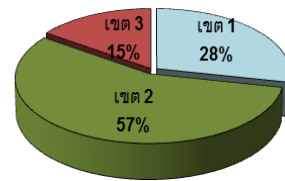
ประเภท	จำนวนโครงการ	เงินลงทุน (ล้านบาท)
โครงการขยาย	524	211,176
โครงการใหม่	259	64,815

สำนักความร่วมมือการลงทุนต่างประเทศ

- แหล่งที่มาของเงินลงทุนในโครงการที่ได้รับการอนุมัติส่วนใหญ่มาจากประเทศญี่ปุ่น ฮองกงและเนเธอร์แลนด์

อันดับที่	แหล่งที่มา	จำนวนโครงการ	เงินลงทุน (ล้านบาท)
1	ญี่ปุ่น	443	134,371
2	ฮองกง	32	33,995
3	เนเธอร์แลนด์	19	26,368
4	มาเลเซีย	23	18,521
5	สิงคโปร์	51	9,824

- โครงการที่นักลงทุนต่างชาติได้รับการอนุมัติ อยู่ในเขตการลงทุนที่ 2 จำนวน 442 โครงการ (165,173 ล้านบาท) รองลงมาคือเขตการลงทุนที่ 1 จำนวน 222 โครงการ (49,033 ล้านบาท) และเขตส่งเสริมการลงทุนที่ 3 จำนวน 119 โครงการ (61,786 ล้านบาท) ทั้งนี้ โครงการดังกล่าวส่วนใหญ่จัดตั้งอยู่ในเขตจังหวัดชลบุรี พระนครศรีอยุธยาและระยอง



- โครงการผลิตเพื่อการส่งออกร้อยละ 80 ขึ้นไป มีจำนวน 197 โครงการ คิดเป็นร้อยละ 25.2 ของโครงการต่างชาติทั้งสิ้นที่ได้รับการอนุมัติ
- โครงการต่างชาติที่ได้รับการอนุมัติในเดือน มค.-กค. ของปีนี้ จะก่อให้เกิดการจ้างงานภายในประเทศ แยกเป็นแรงงานไทย 115,707 คน และต่างชาติ 2,339 คน
- โครงการขนาดใหญ่ (เงินลงทุนตั้งแต่ 1,000 ล้านบาทขึ้นไป) ที่ได้รับการอนุมัติในเดือน มค.-กค. ปี 2556 มีจำนวน 43 โครงการ ดังนี้

โครงการ	เงินลงทุน (ล้านบาท)	ประเภทกิจการ
นิสสัน มอเตอร์ (ประเทศไทย) จำกัด (ไทย,ญี่ปุ่น)	15,000	ผลิตรถ Pick Up
อพอลโล ไทร์ส (ประเทศไทย) จำกัด (ไทย,เนเธอร์แลนด์)	14,735	ผลิต Radial Tire
ไทยแอร์เอเชีย จำกัด (ไทย,มาเลเซีย)	14,360	กิจการขนส่งทางอากาศ
นิคอน (ประเทศไทย) จำกัด (ญี่ปุ่น)	12,252	ผลิต Digital Camera, Lens, Semi-Products for Optical Products
MAZDA POWERTRAIN MANUFACTURING (THAILAND) (ญี่ปุ่น)	11,284	ผลิต Automatic Transmission
ทูเรค (ประเทศไทย) จำกัด (เนเธอร์แลนด์)	5,555	ผลิต Lactic Acid
พีทีที โกลบอล เคมิคอล จำกัด (มหาชน) (ไทย,ต่างชาติอื่นๆ)	5,520	ผลิต Purified Hydrogen
เม็กเท็ค แมนูแฟคเจอร์ริง คอร์ปอเรชั่น (ประเทศไทย) (ญี่ปุ่น)	4,607	ผลิตชิ้นส่วน/อุปกรณ์อิเล็กทรอนิกส์
กรีโนเวจัน เพาเวอร์ จำกัด (ฮองกง)	4,552	กิจการผลิตพลังงานไฟฟ้าจากพลังงานลม
เบลตัน อินดัสตรีล (ประเทศไทย) จำกัด (ฮองกง)	4,500	ผลิต HDD Parts
เม็กเท็ค แมนูแฟคเจอร์ริง คอร์ปอเรชั่น (ประเทศไทย) (ญี่ปุ่น)	4,325	ผลิตชิ้นส่วน/อุปกรณ์อิเล็กทรอนิกส์

โครงการ	เงินลงทุน (ล้านบาท)	ประเภทกิจการ
แบ็กซ์เตอร์ เมนูแพคเจอร์ริง (ประเทศไทย) จำกัด (สวิส)	3,661	ผลิต CAPD
มินท์ ออโตโมบิล พาร์ท (ประเทศไทย) จำกัด (ฮ่องกง)	3,200	ผลิต Surface Treatment, Plastic Parts for Automotive Products
สยามทรีค เรเดียล จำกัด (ไทย,ฮ่องกง)	3,192	ผลิต Radial Tire
เม็กเท็ค แมนูแพคเจอร์ริง คอร์ ปอเรชั่น (ประเทศไทย) (ญี่ปุ่น)	2,328	ผลิต PCBA for HDD
MR.YOSHIHISA KAWAHARA (ญี่ปุ่น)	2,309	ผลิต Meta-Aramid Staple Fiber
เวลแพค อินโนเวชั่น จำกัด (ไทย,ญี่ปุ่น)	1,660	ผลิต Storage
อัครโซ โนเบล พันท์ส (ประเทศ ไทย) จำกัด (เนเธอร์แลนด์)	1,155	ผลิตสี Coated Colour
ดีดีเค (ประเทศไทย) จำกัด (ญี่ปุ่น)	1,120	ผลิต Electronic Part
MR.IGNATIUS LOH KEAN LOY (ฮ่องกง)	1,084	ผลิต Electronic Parts Automotive Product
เบนซ์มาร์ค อิเล็กทรอนิกส์ (ประเทศไทย) จำกัด (เนเธอร์แลนด์)	1,056	ผลิต PCBA and Electronic Products
วาย-โอกูระ ออโตโมทีฟ (ไทยแลนด์) จำกัด (ญี่ปุ่น)	1,045	ผลิต Stamping Parts
ซิเลชติกา (ประเทศไทย) จำกัด (แคนาดา)	3,106	ผลิต PCBA for Electronics Products
สแปนชั่น (ไทยแลนด์) จำกัด (สหรัฐฯ)	3,068	ผลิต IC
พีทีที โกลบอล เคมิคอล จำกัด (มหาชน) (ไทย ต่างชาติอื่นๆ)	2,289	ผลิต Paraxylene Benzene etc.
เอเพ็กซ์ เซอร์คิต (ไทยแลนด์) จำกัด (ไต้หวัน)	2,199	ผลิต Multi Layer Printed PCB
ยูเอ็มซี อิเล็กทรอนิกส์ (ประเทศ ไทย) จำกัด (ญี่ปุ่น)	1,900	ผลิต PCBA
CITIZEN SEIMITSU (THAILAND) CO., LTD. (ญี่ปุ่น)	1,600	ผลิต Metal Parts
แคนนอน ไฮ-เทค (ประเทศไทย) จำกัด (ญี่ปุ่น)	1,580	ผลิต PCB
ไทยโพรเซสซิงเทค จำกัด (ไทย,ญี่ปุ่น)	1,407	ผลิต Nylon Filament Yarn
โตโก รับเบอร์ เคมิคัล แอนด์ พลาสติก โปรดักส์(จำกัด) (ญี่ปุ่น)	1,089	ผลิต Electronic Part
ซีเกท เทคโนโลยี (ประเทศไทย) จำกัด (หมู่เกาะเคย์แมน)	1,004	ผลิต Head Stack Assembly
ที ซี อีฟ จี คอมเพรสเซอร์ (ประเทศไทย) จำกัด (ไทย,ญี่ปุ่น)	1,416	ผลิต Compressor for Air Conditioner
ไคววา คาเซอิ (ไทยแลนด์) จำกัด (ญี่ปุ่น)	2,243	ผลิต Plastic Parts for Indus. Goods

โครงการ	เงินลงทุน (ล้านบาท)	ประเภทกิจการ
น้ำประปาไทย จำกัด (มหาชน) (ไทย,ต่างชาติอื่นๆ)	1,235	กิจการผลิตน้ำประปา
สายการบินนกแอร์ จำกัด (มหาชน) (ไทย,ฮ่องกง)	13,710	กิจการขนส่งทางอากาศ
บริดจสโตน เอเชีย แปซิฟิก เทคนิคอล เซ็นเตอร์ (สิงคโปร์)	1,543	กิจการสำนักงานปฏิบัติการ ภูมิภาค (ROH)
สยาม ควอลิตี้ สตาร์ช จำกัด (ไทย,ญี่ปุ่น)	1,250	ผลิต Tapioca & Modified Starch
แมกเนคอมพ์ พรีซิชั่น เทคโนโลยี จำกัด (มหาชน) (ต่างชาติอื่นๆ)	2,179	ผลิต Suspension for Hard Disk Drive
เอพีซีบี อิเล็กทรอนิกส์ (ประเทศ ไทย) จำกัด (ซามัว)	2,081	ผลิต PCB (Printed Circuit Board)
สวนอุตสาหกรรมโรจนะ จำกัด (มหาชน) (ต่างชาติอื่นๆ)	2,030	กิจการเขตอุตสาหกรรม
นายเกียรติ กิตติกุลเสรีคำ (ไทย,สิงคโปร์)	1,715	ผลิต Block Rubber & Compound Rubber
ฟาบรีเนท จำกัด (ไทย,หมู่เกาะเคย์แมน)	1,021	ผลิต Electronic Components & Modules for Telecom & Automotive

ข้อมูล ณ วันที่ 13 สิงหาคม 2556
กองความร่วมมือการลงทุนต่างประเทศ
โทร. 0-2553-8111 ต่อ 6191

หมายเหตุ :1) สถิติของสำนักงานจะครอบคลุมข้อมูลโครงการต่างชาติที่มาขอรับการส่งเสริม
การลงทุนเท่านั้น ซึ่งข้อมูลในขั้นคำขอสู่สิทธิและขั้นตอนนิติเป็นข้อมูลแสดง
ความจางงที่จะลงทุน เป็นตัวชี้แนวโน้ม FDI
2) สถิติขั้นคำขอสู่สิทธิ คือ คำขอในแต่ละปีที่หักโครงการที่คืนคำขอฯ จนถึงวัน
ประมวลผล