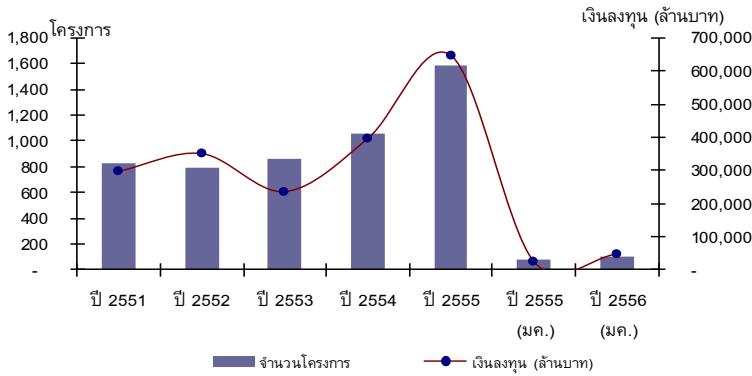


## สถิติการลงทุนโดยตรงจากต่างประเทศ รายเดือนสะสมปี 2556 (มกราคม)

### ระดับอาวุสุกรี



- สถิติการยื่นขอส่งเสริมของโครงการลงทุนโดยตรงจากต่างประเทศในเดือนแรกของปี 2556 เมื่อเปรียบเทียบกับปี 2555 ในช่วงเวลาเดียวกัน จำนวนโครงการและมูลค่าเงินลงทุนเพิ่มขึ้นร้อยละ 22.5 และ 86.9 ตามลำดับ

	ปี 2555 (มค.)	ปี 2556 (มค.)	
--	---------------	---------------	--

จำนวนโครงการ	80	98	▲ 22.5 %
มูลค่าเงินลงทุน(ล้านบาท)	25,027	46,770	▲ 86.9 %

- จำนวนโครงการจากต่างชาติที่ยื่นขอส่งเสริมการลงทุนคิดเป็นร้อยละ 52.9 ของจำนวนโครงการทั้งสิ้นที่ยื่นขอส่งเสริม (185 โครงการ) มูลค่าเงินลงทุนคิดเป็นร้อยละ 62.6 ของปริมาณเงินลงทุนทั้งสิ้นที่ยื่นขอส่งเสริม (74,753 ล้านบาท)
- ขนาดของโครงการลงทุนที่ยื่นขอส่งเสริมเป็นโครงการที่มูลค่าไม่เกิน 100 ล้านบาท จำนวน 54 โครงการ เป็นโครงการขนาด 100-999 ล้านบาท จำนวน 34 โครงการ และเป็นโครงการขนาดเงินลงทุนตั้งแต่ 1,000 ล้านบาทขึ้นไป จำนวน 10 โครงการ คิดเป็นร้อยละ 55.1 ร้อยละ 34.7 และ 10.2 ตามลำดับ
- ทั้งจำนวนโครงการและปริมาณเงินลงทุนจากต่างชาติที่ยื่นขอส่งเสริมในเดือนมกราคม ปี 2556 ส่วนใหญ่อยู่ในกิจการบริการและสาธารณูปโภค

#### โครงการต่างชาติที่ยื่นขอส่งเสริมแยกตามประเภทอุตสาหกรรม เปรียบเทียบกับปีก่อนหน้า

ประเภท	ปี 2555(มค.)		ปี 2556(มค.)	
	จำนวนโครงการ	เงินลงทุน (ล้านบาท)	จำนวนโครงการ	เงินลงทุน (ล้านบาท)
หมวด 1	6	3,204	12	8,160
หมวด 2	1	600	4	2,790
หมวด 3	6	643	7	983
หมวด 4	17	5,033	23	4,215
หมวด 5	19	5,268	14	4,167
หมวด 6	16	5,328	13	3,750
หมวด 7	15	4,951	25	22,705

- โครงการจากต่างชาติที่ยื่นขอส่งเสริม ทั้งในด้านของจำนวนโครงการและมูลค่าเงินลงทุนส่วนใหญ่เป็นโครงการขยายคิดเป็นร้อยละ 65.3 และ 87.4 ตามลำดับ

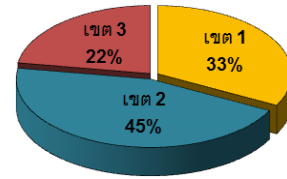
#### โครงการลงทุนจากต่างชาติ แยกตามประเภทโครงการ

ประเภท	จำนวนโครงการ	เงินลงทุน (ล้านบาท)
โครงการขยาย	64	40,888
โครงการใหม่	34	5,882

- ญี่ปุ่นยังคงเป็นประเทศที่มีปริมาณเงินลงทุนในการยื่นขอส่งเสริมสูงที่สุด รองลงมาคือ มาเลเซียและเนเธอร์แลนด์

อันดับที่	แหล่งที่มา	จำนวนโครงการ	เงินลงทุน (ล้านบาท)
1	ญี่ปุ่น	46	18,518
2	มาเลเซีย	1	14,360
3	เนเธอร์แลนด์	4	7,760
4	สาธารณรัฐเกาหลี	8	4,372
5	ฮ่องกง	4	1,764

- โครงการที่นักลงทุนต่างชาติยื่นขอฯ ส่วนใหญ่อยู่ในเขตการลงทุนที่ 2 จำนวน 44 โครงการ (23,832 ล้านบาท) ในเขตการลงทุนที่ 1 จำนวน 32 โครงการ (3,187 ล้านบาท) และในเขตส่งเสริมการลงทุนที่ 3 จำนวน 22 โครงการ (19,751 ล้านบาท) โดยจังหวัดที่จะมีการจัดตั้งโครงการมากที่สุดคือ ระยอง ชลบุรีและกรุงเทพมหานคร



- โครงการผลิตเพื่อการส่งออกร้อยละ 80 ขึ้นไป มีจำนวน 25 โครงการ คิดเป็นร้อยละ 25.5 ของโครงการต่างชาติทั้งสิ้นที่ยื่นขอส่งเสริม
- โครงการต่างชาติที่ยื่นขอส่งเสริมในเดือนแรกของปีนี้ จะก่อให้เกิดการจ้างงานภายในประเทศ แยกเป็นแรงงานไทย 16,337 คนและต่างชาติ 439 คน

➡ ญี่ปุ่น : มีโครงการยื่นขอส่งเสริม 46 โครงการ มูลค่าเงินลงทุน 18,518 ล้านบาท จำนวนโครงการเพิ่มขึ้นร้อยละ 15 มูลค่าเงินลงทุนเพิ่มขึ้นจากปีก่อนหน้าร้อยละ 28.5

➡ สหรัฐฯ : มีโครงการยื่นขอส่งเสริม 6 โครงการ มูลค่าเงินลงทุน 451 ล้านบาท จำนวนโครงการเพิ่มขึ้นร้อยละ 20 มูลค่าเงินลงทุนลดลงจากปีก่อนหน้ากว่า 3 พันล้านบาท

➡ ยุโรป: มีโครงการยื่นขอส่งเสริม 14 โครงการ มูลค่าเงินลงทุน 8,054 ล้านบาท จำนวนโครงการเพิ่มขึ้นร้อยละ 7.7 ส่วนมูลค่าเงินลงทุนเพิ่มขึ้นร้อยละ 1.6 แหล่งเงินทุนส่วนใหญ่มาจากเนเธอร์แลนด์ (มีโครงการขนาดใหญ่ยื่นขอส่งเสริมในกิจการผลิตพลังงานไฟฟ้าและกิจการผลิตสี)

➡ เอเชีย : มีโครงการยื่นขอส่งเสริม 7 โครงการ มูลค่าเงินลงทุนรวม 15,120 ล้านบาท จำนวนโครงการลดลงร้อยละ 53.3 มูลค่าเงินลงทุนเพิ่มขึ้น 4.4 เท่า แหล่งเงินทุนส่วนใหญ่มาจากมาเลเซีย (มีโครงการขนาดใหญ่ยื่นขอในกิจการขนส่งทางอากาศ)

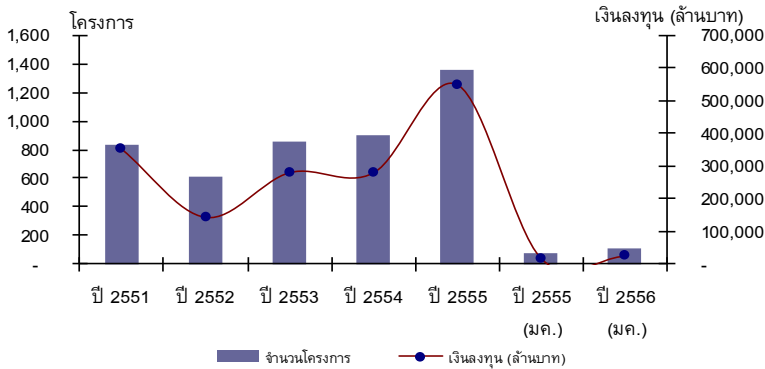
➡ จีน : มีโครงการยื่นขอส่งเสริม 3 โครงการ มากกว่าปีก่อนหน้า 2 โครงการ มูลค่าเงินลงทุน 722 ล้านบาท เพิ่มขึ้นจากปีก่อนหน้า 648 ล้านบาท

➡ เกาหลีใต้ : มีโครงการยื่นขอส่งเสริม 8 โครงการ มูลค่าเงินลงทุน 4,372 ล้านบาท ซึ่งปีก่อนหน้าในช่วงเวลาเดียวกันไม่มีโครงการที่ยื่นขอส่งเสริม ทั้งนี้ จากมูลค่าเงินลงทุนดังกล่าวมีโครงการขนาดใหญ่ยื่นขอส่งเสริมในกิจการผลิตสิ่งปรุงแต่งอาหาร

➡ ไต้หวัน : มีโครงการยื่นขอส่งเสริม 1 โครงการ มูลค่าเงินลงทุน 216 ล้านบาท เมื่อเปรียบเทียบกับปีก่อนหน้า จำนวนโครงการลดลง 2 โครงการ มูลค่าเงินลงทุนลดลง 29 ล้านบาท

➡ อินเดีย : มีโครงการยื่นขอส่งเสริม 2 โครงการ มูลค่าเงินลงทุน 203 ล้านบาท จำนวนโครงการเพิ่มขึ้นจากปีก่อนหน้า 1 โครงการ ส่วนมูลค่าเงินลงทุนเพิ่มขึ้น 2.5 เท่า

**แนวโน้ม**



- โครงการลงทุนโดยตรงจากต่างประเทศที่ได้รับการอนุมัติในเดือนมกราคม ปี 2556 เมื่อเปรียบเทียบกับปี 2555 ในเวลาเดียวกัน จำนวนโครงการเพิ่มขึ้นร้อยละ 25.6 ส่วนมูลค่าเงินลงทุนลดลงร้อยละ 6.7

	ปี 2555 (มค.)	ปี 2556 (มค.)	
จำนวนโครงการ	71	109	▲ 53.5 %
มูลค่าเงินลงทุน(ล้านบาท)	15,791	22,869	▲ 44.8 %

- จำนวนโครงการจากต่างชาติที่ได้รับการอนุมัติคิดเป็นร้อยละ 59.4 ของจำนวนโครงการทั้งสิ้นที่ได้รับการอนุมัติ (330 โครงการ) มูลค่าเงินลงทุนคิดเป็นร้อยละ 58.4 ของปริมาณเงินลงทุนทั้งสิ้นที่ได้รับการอนุมัติ (62,289 ล้านบาท)
- ขนาดของโครงการลงทุนที่ได้รับการอนุมัติ เป็นโครงการมูลค่าไม่เกิน 100 ล้านบาท จำนวน 65 โครงการ เป็นโครงการขนาด 100-999 ล้านบาท จำนวน 41 โครงการ โครงการขนาดเงินลงทุนตั้งแต่ 1,000 ล้านบาทขึ้นไป จำนวน 3 โครงการ คิดเป็นร้อยละ 59.6 ร้อยละ 37.6 และ 2.8 ตามลำดับ
- ทั้งจำนวนโครงการและปริมาณเงินลงทุนจากต่างชาติที่ได้รับการอนุมัติในเดือนมค. ปี 2556 ส่วนใหญ่เป็นกิจการผลิตผลิตภัณฑ์โลหะ เครื่องจักรและอุปกรณ์ขนส่ง

โครงการต่างชาติที่ได้รับการอนุมัติ แยกตามประเภทอุตสาหกรรมเปรียบเทียบกับปีก่อนหน้า

ประเภท	ปี 2555(มค.)		ปี 2556(มค.)	
	จำนวนโครงการ	เงินลงทุน (ล้านบาท)	จำนวนโครงการ	เงินลงทุน (ล้านบาท)
หมวด 1	1	108	3	201
หมวด 2	2	119	3	707
หมวด 3	2	893	3	3,075
หมวด 4	23	3,253	37	7,005
หมวด 5	16	8,811	17	6,713
หมวด 6	8	1,752	12	2,149
หมวด 7	19	855	34	3,019

- โครงการจากต่างชาติที่ได้รับการอนุมัติ ในด้านของจำนวนโครงการและมูลค่าเงินลงทุนส่วนใหญ่เป็นโครงการขยาย คิดเป็นร้อยละ 64.2 และ 35.8 ตามลำดับ

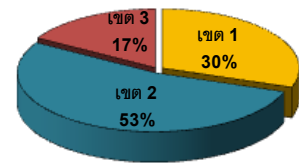
โครงการลงทุนจากต่างชาติ แยกตามประเภทโครงการ

ประเภท	จำนวนโครงการ	เงินลงทุน (ล้านบาท)
โครงการขยาย	70	17,141
โครงการใหม่	39	5,728

- แหล่งที่มาของเงินลงทุนในโครงการที่ได้รับการอนุมัติส่วนใหญ่มาจากประเทศญี่ปุ่น และฮ่องกง

อันดับที่	แหล่งที่มา	จำนวนโครงการ	เงินลงทุน (ล้านบาท)
1	ญี่ปุ่น	64	12,137
2	ฮ่องกง	7	6,319
3	สิงคโปร์	5	796
4	ฝรั่งเศส	2	616
5	สหรัฐอเมริกา	2	289

- โครงการที่นักลงทุนต่างชาติได้รับการอนุมัติ อยู่ในเขตการลงทุนที่ 2 จำนวน 58 โครงการ (10,819 ล้านบาท) รองลงมาคือเขตการลงทุนที่ 1 จำนวน 33 โครงการ (6,904 ล้านบาท) และเขตส่งเสริมการลงทุนที่ 3 จำนวน 18 โครงการ (5,146 ล้านบาท) ทั้งนี้ โครงการดังกล่าวส่วนใหญ่จัดตั้งอยู่ในเขตจังหวัดชลบุรี ระยองและสมุทรปราการ



- โครงการผลิตเพื่อการส่งออกร้อยละ 80 ขึ้นไป มีจำนวน 23 โครงการ คิดเป็นร้อยละ 21.1 ของโครงการต่างชาติทั้งสิ้นที่ได้รับการอนุมัติ
- โครงการต่างชาติที่ได้รับการอนุมัติในเดือน มค. ของปีนี้ จะก่อให้เกิดการจ้างงานภายในประเทศ แยกเป็นแรงงานไทย 9,905 คน และต่างชาติ 182 คน
- โครงการขนาดใหญ่ (เงินลงทุนตั้งแต่ 1,000 ล้านบาทขึ้นไป) ที่ได้รับการอนุมัติในเดือนแรกของปี 2556 มีจำนวน 3 โครงการ ดังนี้

โครงการ	เงินลงทุน (ล้านบาท)	ประเภทกิจการ
เบลตัน อินดัสตรีล (ประเทศ ไทย) จำกัด (ฮ่องกง)	4,500	ผลิต HDD Parts
MR.YOSHIHISA KAWAHARA (ญี่ปุ่น)	2,309	ผลิต Meta-Aramid Staple Fiber
วาย-โอกูระ ออโตโมทีฟ (ไทยแลนด์) จำกัด (ญี่ปุ่น)	1,045	ผลิต Stamping Parts

ข้อมูล ณ วันที่ 28 พฤษภาคม 2556  
สำนักความร่วมมือการลงทุนต่างประเทศ  
โทร. 0-2553-8111 ต่อ 6191

หมายเหตุ :1) สถิติของสำนักงานฯจะครอบคลุมข้อมูลโครงการต่างชาติที่มาขอรับการส่งเสริมการลงทุนเท่านั้น ซึ่งข้อมูลในขั้นค่าขอสิทธิและขั้นอนุมัติเป็นข้อมูลแสดงความจำนงที่จะลงทุน เป็นตัวชี้แนวโน้ม FDI  
2) สถิติขั้นค่าขอสิทธิ คือ ค่าขอในแต่ละปีที่หักโครงการที่คืนค่าขอฯ จนถึงวันประมวลผล