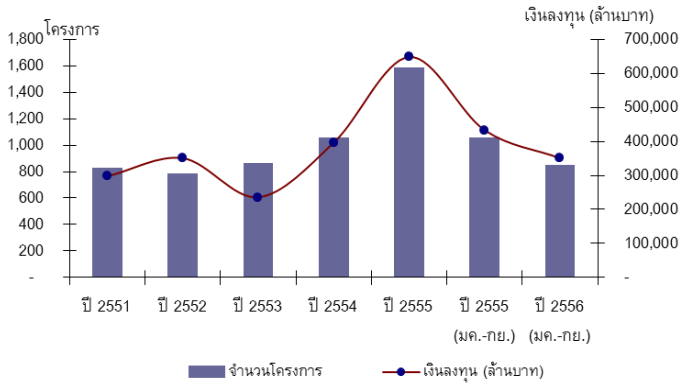


สถิติการลงทุนโดยตรงจากต่างประเทศ รายเดือนสะสมปี 2556 (มกราคม-กันยายน)

นับถ้าวสุกรี



- สถิติการยื่นขอส่งเสริมของโครงการลงทุนโดยตรงจากต่างประเทศในเดือน มค.-กย. ปี 2556 เมื่อเปรียบเทียบกับปี 2555 ในช่วงเวลาเดียวกัน จำนวนโครงการและมูลค่าเงินลงทุนลดลงร้อยละ 19.1 และ 19.2 ตามลำดับ

	ปี 2555 (มค.-กย.)	ปี 2556 (มค.-กย.)	
จำนวนโครงการ	1,054	853	▼-19.1 %
มูลค่าเงินลงทุน(ล้านบาท)	433,064	350,672	▼-19.2 %

- จำนวนโครงการจากต่างชาติที่ยื่นขอส่งเสริมการลงทุนคิดเป็นร้อยละ 59.6 ของจำนวนโครงการทั้งสิ้นที่ยื่นขอส่งเสริม (1,431 โครงการ) มูลค่าเงินลงทุนคิดเป็นร้อยละ 47.5 ของปริมาณเงินลงทุนทั้งสิ้นที่ยื่นขอส่งเสริม (737,824 ล้านบาท)
- ขนาดของโครงการลงทุนที่ยื่นขอส่งเสริมเป็นโครงการที่มูลค่าไม่เกิน 100 ล้านบาท จำนวน 512 โครงการ เป็นโครงการขนาด 100-999 ล้านบาท จำนวน 276 โครงการ และเป็นโครงการขนาดเงินลงทุนตั้งแต่ 1,000 ล้านบาทขึ้นไป จำนวน 65 โครงการ คิดเป็นร้อยละ 60.0 ร้อยละ 32.4 และ 7.6 ตามลำดับ
- จำนวนโครงการและปริมาณเงินลงทุนจากต่างชาติที่ยื่นขอส่งเสริมเดือน มค.-กย. ของปี 2556 ส่วนใหญ่อยู่ในกิจกรรมผลิตภัณฑโโลหะ เครื่องจักรและอุปกรณ์ขนส่ง คิดเป็นร้อยละ 33.5 และ 56.1 ตามลำดับ

โครงการต่างชาติที่ยื่นขอส่งเสริมแยกตามประเภทอุตสาหกรรม เปรียบเทียบกับปีก่อนหน้า

ประเภท	ปี 2555(มค.-กย.)		ปี 2556(มค.-กย.)	
	จำนวนโครงการ	เงินลงทุน (ล้านบาท)	จำนวนโครงการ	เงินลงทุน (ล้านบาท)
หมวด 1	56	21,669	52	18,683
หมวด 2	23	12,226	28	15,824
หมวด 3	46	17,958	47	9,202
หมวด 4	359	174,472	286	196,818
หมวด 5	213	100,939	164	34,787
หมวด 6	150	53,305	93	18,436
หมวด 7	207	52,496	183	56,924

- โครงการจากต่างชาติที่ยื่นขอส่งเสริม ทั้งในด้านของจำนวนโครงการและมูลค่าเงินลงทุนส่วนใหญ่เป็นโครงการขยายคิดเป็นร้อยละ 59.1 และ 84.5 ตามลำดับ

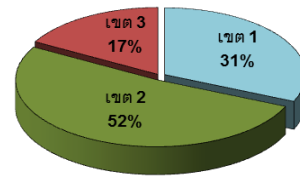
โครงการลงทุนจากต่างชาติ แยกตามประเภทโครงการ

ประเภท	จำนวนโครงการ	เงินลงทุน (ล้านบาท)
โครงการขยาย	504	296,473
โครงการใหม่	349	54,201

- ญี่ปุ่นเป็นประเทศที่มีปริมาณเงินลงทุนในการยื่นขอส่งเสริมสูงสุด รองลงมาคือ จีนและมาเลเซีย

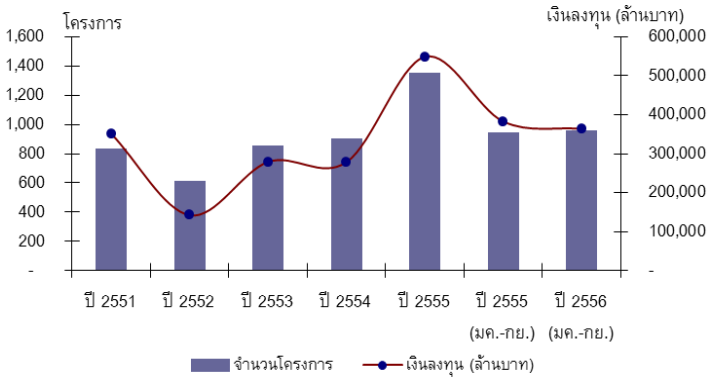
อันดับที่	แหล่งที่มา	จำนวนโครงการ	เงินลงทุน (ล้านบาท)
1	ญี่ปุ่น	448	211,348
2	จีน	31	37,705
3	มาเลเซีย	24	18,316
4	ฮ่องกง	29	17,189
5	สิงคโปร์	59	14,968

- โครงการที่นักลงทุนต่างชาติยื่นขอฯ ส่วนใหญ่อยู่ในเขตการลงทุนที่ 2 จำนวน 440 โครงการ (211,447 ล้านบาท) ในเขตการลงทุนที่ 1 จำนวน 269 โครงการ (40,878 ล้านบาท) และในเขตส่งเสริมการลงทุนที่ 3 จำนวน 144 โครงการ (98,349 ล้านบาท) โดยจังหวัดที่จะมีการจัดตั้งโครงการมากที่สุดคือ ชลบุรี ระยองและกรุงเทพมหานคร



- โครงการผลิตเพื่อการส่งออกร้อยละ 80 ขึ้นไป มีจำนวน 175 โครงการ คิดเป็นร้อยละ 20.5 ของโครงการต่างชาติทั้งสิ้นที่ยื่นขอส่งเสริม
- โครงการต่างชาติที่ยื่นขอส่งเสริมในรอบ 9 เดือนของปี 2556 จะก่อให้เกิดการจ้างงานภายในประเทศ แยกเป็นแรงงานไทย 91,859 คนและต่างชาติ 3,390 คน
- ▶ ญี่ปุ่น : มีโครงการยื่นขอส่งเสริม 448 โครงการ มูลค่าเงินลงทุน 211,348 ล้านบาท จำนวนโครงการลดลงร้อยละ 25.3 มูลค่าเงินลงทุนลดลงจากปีก่อนหน้าร้อยละ 23.4
- ▶ สหรัฐฯ : มีโครงการยื่นขอส่งเสริม 44 โครงการ มูลค่าเงินลงทุน 8,193 ล้านบาท จำนวนโครงการเพิ่มขึ้นร้อยละ 22.2 ส่วนมูลค่าเงินลงทุนลดลงจาก ปีก่อนหน้าร้อยละ 48.9
- ▶ ยุโรป : มีโครงการยื่นขอส่งเสริม 105 โครงการ มูลค่าเงินลงทุน 24,449 ล้านบาท จำนวนโครงการและมูลค่าเงินลงทุนลดลงจากปีก่อนหน้าร้อยละ 20.4 และ 33.3 ตามลำดับ แหล่งเงินทุนส่วนใหญ่มาจากเนเธอร์แลนด์
- ▶ เอเชีย : มีโครงการยื่นขอส่งเสริม 86 โครงการ มูลค่าเงินลงทุนรวม 33,434 ล้านบาท จำนวนโครงการและมูลค่าเงินลงทุนลดลงร้อยละ 33.3 และ 5.8 ตามลำดับ แหล่งเงินทุนส่วนใหญ่มาจากมาเลเซียและสิงคโปร์
- ▶ จีน : มีโครงการยื่นขอส่งเสริม 31 โครงการ มูลค่าเงินลงทุน 37,705 ล้านบาท จำนวนโครงการเพิ่มขึ้นจากปีก่อนหน้าร้อยละ 3.2 ส่วนมูลค่าเงินลงทุนเพิ่มขึ้น 2.7 เท่า
- ▶ เกาหลีใต้ : มีโครงการยื่นขอส่งเสริม 31 โครงการ มูลค่าเงินลงทุน 2,655 ล้านบาท จำนวนโครงการและมูลค่าเงินลงทุนลดลงร้อยละ 6.1 และ 13.3 ตามลำดับ
- ▶ ไต้หวัน : มีโครงการยื่นขอส่งเสริม 38 โครงการ มูลค่าเงินลงทุน 5,849 ล้านบาท เมื่อเปรียบเทียบกับปีก่อนหน้า จำนวนโครงการและมูลค่าเงินลงทุนลดลงร้อยละ 5.0 และ 23.0 ตามลำดับ
- ▶ อินเดีย : มีโครงการยื่นขอส่งเสริม 14 โครงการ มูลค่าเงินลงทุน 808 ล้านบาท จำนวนโครงการและมูลค่าเงินลงทุนลดลงจากปีก่อนหน้าร้อยละ 30.0 และ 69.7 ตามลำดับ

แนวโน้ม



- โครงการลงทุนโดยตรงจากต่างประเทศที่ได้รับการอนุมัติในเดือน มค.-กย. ปี 2556 เมื่อเปรียบเทียบกับปี 2555 ในเวลาเดียวกัน จำนวนโครงการเพิ่มขึ้นร้อยละ 1.9 ส่วนมูลค่าเงินลงทุนลดลงร้อยละ 5.0

	ปี 2555 (มค.-กย.)	ปี 2556 (มค.-กย.)	
จำนวนโครงการ	945	963	▲ 1.9 %
มูลค่าเงินลงทุน(ล้านบาท)	382,812	363,777	▼ 5.0 %

- จำนวนโครงการจากต่างชาติที่ได้รับการอนุมัติคิดเป็นร้อยละ 60.5 ของจำนวนโครงการทั้งสิ้นที่ได้รับการอนุมัติ (1,591 โครงการ) มูลค่าเงินลงทุนคิดเป็นร้อยละ 45.6 ของปริมาณเงินลงทุนทั้งสิ้นที่ได้รับการอนุมัติ (798,396 ล้านบาท)
- ขนาดของโครงการลงทุนที่ได้รับการอนุมัติ เป็นโครงการมูลค่าไม่เกิน 100 ล้านบาท จำนวน 550 โครงการ เป็นโครงการขนาด 100-999 ล้านบาท จำนวน 350 โครงการ โครงการขนาดเงินลงทุนตั้งแต่ 1,000 ล้านบาทขึ้นไป จำนวน 63 โครงการ คิดเป็นร้อยละ 57.1 ร้อยละ 36.4 และ 6.5 ตามลำดับ
- จำนวนโครงการและมูลค่าเงินลงทุนจากต่างชาติที่ได้รับการอนุมัติในเดือน มค.-กย. ของปี 2556 ส่วนใหญ่เป็นกิจการผลิตผลิตภัณฑ์โลหะเครื่องจักรและอุปกรณ์ขนส่งคิดเป็นร้อยละ 31.1 และ 39.9 ตามลำดับ

โครงการต่างชาติที่ได้รับการอนุมัติ แยกตามประเภทอุตสาหกรรมเปรียบเทียบกับปีก่อนหน้า

ประเภท	ปี 2555(มค.-กย.)		ปี 2556(มค.-กย.)	
	จำนวนโครงการ	เงินลงทุน (ล้านบาท)	จำนวนโครงการ	เงินลงทุน (ล้านบาท)
หมวด 1	47	16,823	52	21,605
หมวด 2	18	17,758	20	8,950
หมวด 3	51	16,963	52	15,799
หมวด 4	301	128,872	300	145,086
หมวด 5	194	82,641	202	75,270
หมวด 6	134	43,237	148	44,554
หมวด 7	200	76,519	189	52,514

- โครงการจากต่างชาติที่ได้รับการอนุมัติ ในด้านของจำนวนโครงการและมูลค่าเงินลงทุนส่วนใหญ่มาจากการขยายโครงการ คิดเป็นร้อยละ 65.2 และ 78.2 ตามลำดับ

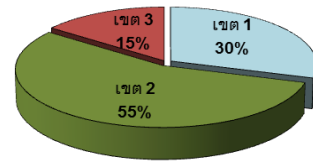
โครงการลงทุนจากต่างชาติ แยกตามประเภทโครงการ

ประเภท	จำนวนโครงการ	เงินลงทุน (ล้านบาท)
โครงการขยาย	628	284,580
โครงการใหม่	335	79,197

- แหล่งที่มาของเงินลงทุนในโครงการที่ได้รับการอนุมัติส่วนใหญ่มาจากประเทศญี่ปุ่น ฮองกงและเนเธอร์แลนด์

อันดับที่	แหล่งที่มา	จำนวนโครงการ	เงินลงทุน (ล้านบาท)
1	ญี่ปุ่น	535	199,588
2	ฮองกง	47	35,164
3	เนเธอร์แลนด์	22	26,563
4	สิงคโปร์	86	20,946
5	มาเลเซีย	31	19,533

- โครงการที่นักลงทุนต่างชาติได้รับการอนุมัติ อยู่ในเขตการลงทุนที่ 2 จำนวน 534 โครงการ (237,745 ล้านบาท) รองลงมาคือเขตการลงทุนที่ 1 จำนวน 286 โครงการ (57,727 ล้านบาท) และเขตส่งเสริมการลงทุนที่ 3 จำนวน 143 โครงการ (68,305 ล้านบาท) ทั้งนี้ โครงการดังกล่าวส่วนใหญ่จัดตั้งอยู่ในเขตจังหวัดชลบุรี พระนครศรีอยุธยาและระยอง



- โครงการผลิตเพื่อการส่งออกร้อยละ 80 ขึ้นไป มีจำนวน 237 โครงการ คิดเป็นร้อยละ 24.6 ของโครงการต่างชาติทั้งสิ้นที่ได้รับการอนุมัติ
- โครงการต่างชาติที่ได้รับการอนุมัติในเดือน มค.-กย. ของปีนี้ จะก่อให้เกิดการจ้างงานภายในประเทศ แยกเป็นแรงงานไทย 137,898 คน และต่างชาติ 2,957 คน
- โครงการขนาดใหญ่ (เงินลงทุนตั้งแต่ 1,000 ล้านบาทขึ้นไป) ที่ได้รับการอนุมัติในเดือน มค.-กย. ปี 2556 มีจำนวน 63 โครงการ ดังนี้

โครงการ	เงินลงทุน (ล้านบาท)	ประเภทกิจการ
นิสสัน มอเตอร์ (ประเทศไทย) จำกัด (ไทย,ญี่ปุ่น)	15,000	ผลิตรถ Pick Up
อพอลโล ไทรัส (ประเทศไทย) จำกัด (ไทย,เนเธอร์แลนด์)	14,735	ผลิต Radial Tire
ไทยแอร์เอเชีย จำกัด (ไทย,มาเลเซีย)	14,360	กิจการขนส่งทางอากาศ
นิคอน (ประเทศไทย) จำกัด (ญี่ปุ่น)	12,252	ผลิต Digital Camera, Lens, Semi-Products for Optical Products
MAZDA POWERTRAIN MANUFACTURING (THAILAND) (ญี่ปุ่น)	11,284	ผลิต Automatic Transmission
ฟูแรค (ประเทศไทย) จำกัด (เนเธอร์แลนด์)	5,555	ผลิต Lactic Acid
พีทีที โกลบอล เคมิคอล จำกัด (มหาชน) (ไทย,ต่างชาติอื่นๆ)	5,520	ผลิต Purified Hydrogen
เม็กเท็ค แมนูแฟคเจอร์ริง คอร์ปอเรชั่น (ประเทศไทย) (ญี่ปุ่น)	4,607	ผลิตชิ้นส่วน/อุปกรณ์อิเล็กทรอนิกส์
กรีโนเวชั่น เพาเวอร์ จำกัด (ฮองกง)	4,552	กิจการผลิตพลังงานไฟฟ้าจากพลังงานลม
เบลตัน อินดัสเตรียล (ประเทศไทย) จำกัด (ฮองกง)	4,500	ผลิต HDD Parts
เม็กเท็ค แมนูแฟคเจอร์ริง คอร์ปอเรชั่น (ประเทศไทย) (ญี่ปุ่น)	4,325	ผลิตชิ้นส่วน/อุปกรณ์อิเล็กทรอนิกส์

โครงการ	เงินลงทุน (ล้านบาท)	ประเภทกิจการ
แบ็กซ์เตอร์ แมนูแฟคเจอร์ริง (ประเทศไทย) จำกัด (สวิส)	3,661	ผลิต CAPD
มีนทร์ ออโตโมบิล พาร์ท (ประเทศไทย) จำกัด (ฮ่องกง)	3,200	ผลิต Surface Treatment, Plastic Parts for Automotive Products
สยามทรีค เรเดียล จำกัด (ไทย,ฮ่องกง)	3,192	ผลิต Radial Tire
เม็กเท็ค แมนูแฟคเจอร์ริง คอร์ปอเรชั่น (ประเทศไทย) (ญี่ปุ่น)	2,328	ผลิต PCBA for HDD
MR.YOSHIIHISA KAWAHARA (ญี่ปุ่น)	2,309	ผลิต Meta-Aramid Staple Fiber
เวลแพค อินโนเวชั่น จำกัด (ไทย,ญี่ปุ่น)	1,660	ผลิต Storage
อัครโซ โนเบล พันท์ส (ประเทศไทย) จำกัด (เนเธอร์แลนด์)	1,155	ผลิตสี Coated Colour
ดีดีเค (ประเทศไทย) จำกัด (ญี่ปุ่น)	1,120	ผลิต Electronic Part
MR.IGNATIUS LOH KEAN LOY (ฮ่องกง)	1,084	ผลิต Electronic Parts Automotive Product
เบนซ์มาร์ค อิเล็กทรอนิกส์ (ประเทศไทย) จำกัด (เนเธอร์แลนด์)	1,056	ผลิต PCBA and Electronic Products
วาย-โอกูระ ออโตโมทีฟ (ไทยแลนด์) จำกัด (ญี่ปุ่น)	1,045	ผลิต Stamping Parts
ซีเลคติก้า (ประเทศไทย) จำกัด (แคนาดา)	3,106	ผลิต PCBA for Electronics Products
สแปนชั่น (ไทยแลนด์) จำกัด (สหรัฐฯ)	3,068	ผลิต IC
พีทีที โกลบอล เคมิคอล จำกัด (มหาชน) (ไทย ต่างชาติอื่นๆ)	2,289	ผลิต Paraxylene Benzene etc.
เอเท็กซ์ เซอร์คิต (ไทยแลนด์) จำกัด (ไต้หวัน)	2,199	ผลิต Multi Layer Printed PCB
ยูเอ็มซี อิเล็กทรอนิกส์ (ประเทศไทย) จำกัด (ญี่ปุ่น)	1,900	ผลิต PCBA
CITIZEN SEIMITSU (THAILAND) CO., LTD. (ญี่ปุ่น)	1,600	ผลิต Metal Parts
แคนนอน ไฮ-เทค (ประเทศไทย) จำกัด (ญี่ปุ่น)	1,580	ผลิต PCB
ไทยโพรซินเทคส์ จำกัด (ไทย,ญี่ปุ่น)	1,407	ผลิต Nylon Filament Yarn
โตโก รีบเบอร์ เคมิคัล แอนด์ พลาสติก โปรดักส์(จำกัด) (ญี่ปุ่น)	1,089	ผลิต Electronic Part
ซีเกท เทคโนโลยี (ประเทศไทย) จำกัด (หมู่เกาะเคย์แมน)	1,004	ผลิต Head Stack Assembly
ที ซี ออฟ จี คอมเพรสเซอร์ (ประเทศไทย) จำกัด (ไทย,ญี่ปุ่น)	1,416	ผลิต Compressor for Air Conditioner
โดวา คาเซอิ (ไทยแลนด์) จำกัด (ญี่ปุ่น)	2,243	ผลิต Plastic Parts for Indus. Goods

โครงการ	เงินลงทุน (ล้านบาท)	ประเภทกิจการ
น้ำประปาไทย จำกัด (มหาชน) (ไทย,ต่างชาติอื่นๆ)	1,235	กิจการผลิตน้ำประปา
สายการบินนกแอร์ จำกัด (มหาชน) (ไทย,ฮ่องกง)	13,710	กิจการขนส่งทางอากาศ
บริดจสโตน เอเชีย แปซิฟิก เทคนิคอล เซ็นเตอร์ (สิงคโปร์)	1,543	กิจการสำนักงานปฏิบัติการ ภูมิภาค (ROH)
สยาม ควอลิตี้ สตาร์ช จำกัด (ไทย,ญี่ปุ่น)	1,250	ผลิต Tapioca & Modified Starch
แมกเนคอมพ์ พรีซิชั่น เทคโนโลยี จำกัด (มหาชน) (ต่างชาติอื่นๆ)	2,179	ผลิต Suspension for Hard Disk Drive
เอพีซีบี อิเล็กทรอนิกส์ (ประเทศไทย) จำกัด (ซามัว)	2,081	ผลิต PCB (Printed Circuit Board)
สวนอุตสาหกรรมโรจนะ จำกัด (มหาชน) (ต่างชาติอื่นๆ)	2,030	กิจการเขตอุตสาหกรรม
นายเกียรติ กิตติกุลเสรีคำ (ไทย,สิงคโปร์)	1,715	ผลิต Block Rubber & Compound Rubber
ฟาบรีเนท จำกัด (ไทย,หมู่เกาะเคย์แมน)	1,021	ผลิต Electronic Components & Modules for Telecom & Automotive
ฟูรควา-สกาย อลูมิเนียม (ประเทศไทย) จำกัด (ญี่ปุ่น)	19,720	ผลิต Aluminium Slab and Billet; Aluminium Sheet and Coil
ยูนิ. ชาร์ม (ประเทศไทย) จำกัด (ไทย,ญี่ปุ่น)	2,673	ผลิต Baby Diaper; Paper Diaper; Sanitary Napkin
ไทยคูน เวลด์ไวร์ กรุ๊ป (ประเทศไทย) จำกัด (หมู่เกาะเคย์แมน)	2,663	ผลิต Wire Rod; Steel Wire; Bolt, Nut, Screw
ทีพีโอ โพลีน จำกัด (มหาชน) (ไทย,ต่างชาติอื่นๆ)	2,464	ผลิต Advanced Ceramics
กรีนรีเวอร์ พาเนล (ประเทศไทย) จำกัด (ไต้หวัน)	1,800	ผลิต Particle Board
อิชูซูเอ็นอิน แมนูแฟคเจอร์ริง (ประเทศไทย) (ไทย,สิงคโปร์,ญี่ปุ่น)	1,778	ผลิต Diesel Engine
อนโตะ ซินโซ (ไทยแลนด์) จำกัด (ญี่ปุ่น)	1,722	ผลิต Gear Block
MR.SANGAM SHAHI (ญี่ปุ่น)	1,634	ผลิต Polyester Fiber
จี-เทคคิโตะ ฮิสเทิร์น จำกัด (ญี่ปุ่น)	1,600	ผลิต Stamping Parts for Automotive Products
MR.HIROKI FUJII (ญี่ปุ่น)	1,600	ผลิต Aluminium Automotive Parts
MR.MOTOHIKO SUZUKI (ญี่ปุ่น)	1,400	ผลิต Stamping Parts for Automotive Products
เด็นโซ (ประเทศไทย) จำกัด	1,380	ผลิต Forging Parts
ฮอนด้า เอ็นจิเนียริง เอเชีย จำกัด (ญี่ปุ่น)	1,300	ผลิต Mould & Die; Mould & Die Parts; Jig & Fixture etc.
มาบตาพุด สเปเชียลตี้ เคมิคอลส์ จำกัด (ญี่ปุ่น)	1,700	ผลิต Chlorinated Polyvinyl Chloride Resin (CPVC Resin)

โครงการ	เงินลงทุน (ล้านบาท)	ประเภทกิจการ
MRS.WANG XINHUI (ไทย, จีน)	1,000	ผลิต Carbon Power Sulfur Coated Slow Release Fertilizer; Carbon Power MU Compound Fertilizer; Carbon Power Slow Release Bulk Blending Fertilizer
สยามโตโยต้า อุตสาหกรรม จำกัด (ไทย, ญี่ปุ่น)	17,730	ผลิต Diesel Engine; Cylinder Block; Cylinder Head; Crank Shaft; Cam Shaft
ดิจิตอล พอร์ท เอเชีย จำกัด (ไทย, ญี่ปุ่น)	1,149	กิจการเซต Data Center
ไทยยูเนี่ยน โฟรเซน โปรดักต์ จำกัด (มหาชน) (ไทย, ญี่ปุ่น, จีน, ต่างชาติอื่นๆ)	1,692	ผลิตหรือถนอมอาหารพร้อม รับประทาน หรืออาหารกึ่ง พร้อมรับประทาน
ไทยยูเนี่ยน โฟรเซน โปรดักต์ จำกัด (มหาชน) (ไทย, ญี่ปุ่น, จีน, ต่างชาติอื่นๆ)	1,397	ผลิตหรือถนอมอาหารจาก สัตว์
ซัมซุง อิเล็กทรอนิกส์ นครราชสีมา (สาธารณรัฐเกาหลี)	1,128	ผลิต Motor for Hard Disk Drive

ข้อมูล ณ วันที่ 15 ตุลาคม 2556
กองความร่วมมือการลงทุนต่างประเทศ
โทร. 0-2553-8111 ต่อ 6191

- หมายเหตุ :** 1) สถิติของสำนักงานฯจะครอบคลุมข้อมูลโครงการต่างชาติที่มาขอรับการส่งเสริม
การลงทุนเท่านั้น ซึ่งข้อมูลในชั้นคำขอสูทธิและชั้นอนุมัติเป็นข้อมูลแสดง
ความจำนองที่จะลงทุน เป็นตัวชี้แนวโน้ม FDI
- 2) สถิติชั้นคำขอสูทธิ คือ คำขอฯในแต่ละปีที่หักโครงการที่คืนคำขอฯ จนถึงวัน
ประมวลผล