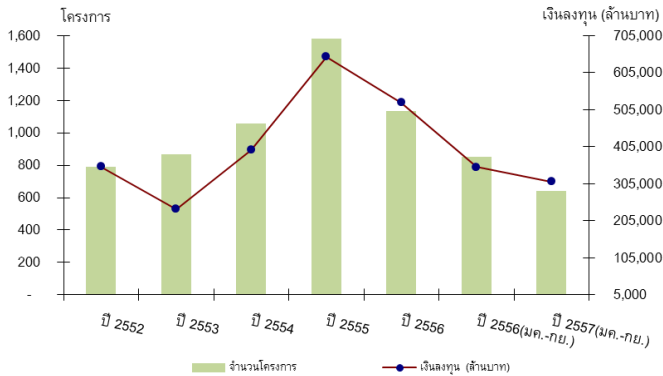


สถิติการลงทุนโดยตรงจากต่างประเทศ
รายเดือนสะสมปี 2557 (มกราคม-กันยายน)

บันไดวอลูทรี



- สถิติการยื่นขอส่งเสริมของโครงการลงทุนโดยตรงจากต่างประเทศในปี 2557 (มค.-กย.) เมื่อเปรียบเทียบกับปี 2556 ในช่วงเวลาเดียวกัน จำนวนโครงการและมูลค่าเงินลงทุนลดลงร้อยละ 24.7 และ 11.4 ตามลำดับ
- | | ปี 2556 (มค.-กย.) | ปี 2557 (มค.-กย.) | เปลี่ยนแปลง (%) |
|--------------------------|-------------------|-------------------|-----------------|
| จำนวนโครงการ | 853 | 642 | ▼ -24.7% |
| มูลค่าเงินลงทุน(ล้านบาท) | 350,672 | 310,630 | ▼ -11.4% |

- จำนวนโครงการจากต่างชาติที่ยื่นขอส่งเสริมการลงทุนคิดเป็นร้อยละ 61.73 ของจำนวนโครงการทั้งสิ้นที่ยื่นขอส่งเสริม (1,040 โครงการ) มูลค่าเงินลงทุนคิดเป็นร้อยละ 52.5 ของปริมาณเงินลงทุนทั้งสิ้นที่ยื่นขอส่งเสริม (591,986 ล้านบาท)
- ขนาดของโครงการลงทุนที่ยื่นขอส่งเสริมเป็นโครงการที่มูลค่าไม่เกิน 100 ล้านบาท จำนวน 394 โครงการ เป็นโครงการขนาด 100-999 ล้านบาท จำนวน 200 โครงการ และเป็นโครงการขนาดเงินลงทุนตั้งแต่ 1,000 ล้านบาทขึ้นไป จำนวน 48 โครงการ คิดเป็นร้อยละ 61.4 ร้อยละ 31.1 และ 7.5 ตามลำดับ
- จำนวนโครงการจากต่างชาติที่ยื่นขอส่งเสริมในเดือนมค.- กย.ของปี 2557 ส่วนใหญ่ เป็นกิจการบริการและสาธารณูปโภค และกิจการผลิตผลิตภัณฑ์ โลหะ เครื่องจักรและอุปกรณ์ขนส่ง คิดเป็นร้อยละ 28.3 และ 25.2 ตามลำดับ ในด้านของปริมาณเงินลงทุนส่วนใหญ่อยู่ในกิจการผลิตผลิตภัณฑ์ โลหะ เครื่องจักรและอุปกรณ์ขนส่งคิดเป็นร้อยละ 58.3

โครงการต่างชาติที่ยื่นขอส่งเสริมแยกตามประเภทอุตสาหกรรม
เปรียบเทียบกับปีก่อนหน้า

ประเภท	ปี 2556(มค.-กย.)		ปี 2557(มค.-กย.)	
	จำนวนโครงการ	เงินลงทุน (ล้านบาท)	จำนวนโครงการ	เงินลงทุน (ล้านบาท)
หมวด 1	52	18,683	34	8,793
หมวด 2	28	15,824	23	19,336
หมวด 3	47	9,202	27	13,811
หมวด 4	286	196,818	162	181,104
หมวด 5	164	34,787	134	14,792
หมวด 6	93	18,436	80	41,098
หมวด 7	183	56,924	182	31,696

- โครงการจากต่างชาติที่ยื่นขอส่งเสริม ทั้งในด้านของจำนวนโครงการและมูลค่าเงินลงทุนส่วนใหญ่เป็นโครงการขยายคิดเป็นร้อยละ 64.0 และ 71.0 ตามลำดับ

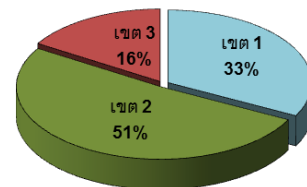
โครงการลงทุนจากต่างชาติ
แยกตามประเภทโครงการ

ประเภท	จำนวนโครงการ	เงินลงทุน (ล้านบาท)
โครงการขยาย	411	220,589
โครงการใหม่	231	90,040

- ญี่ปุ่นเป็นประเทศที่มีปริมาณเงินลงทุนในการยื่นขอส่งเสริมสูงสุดที่ส่งรองลงมาคือ ลักเซมเบิร์กและสหรัฐอเมริกา

อันดับที่	แหล่งที่มา	จำนวนโครงการ	เงินลงทุน (ล้านบาท)
1	ญี่ปุ่น	282	108,683
2	ลักเซมเบิร์ก	5	58,495
3	สหรัฐอเมริกา	26	42,285
4	เกาหลีใต้	33	14,010
5	สิงคโปร์	51	13,908

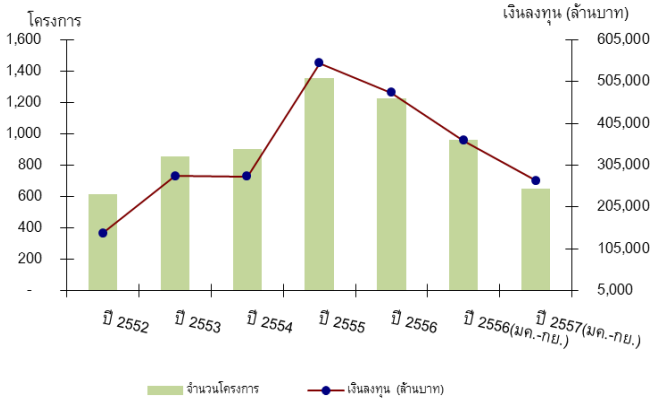
- โครงการที่นักลงทุนต่างชาติยื่นขอฯ ส่วนใหญ่อยู่ในเขตการลงทุน 2 จำนวน 329 โครงการ (254,432 ล้านบาท) ในเขตการลงทุน 1 จำนวน 209 โครงการ (26,091 ล้านบาท) และในเขตการลงทุน 3 จำนวน 104 โครงการ (30,107 ล้านบาท) โดยจังหวัดที่จะมีการตั้งโครงการมากที่สุดคือชลบุรี กรุงเทพมหานคร และระยอง



- โครงการผลิตเพื่อการส่งออกร้อยละ 80 ขึ้นไป มีจำนวน 141 โครงการ คิดเป็นร้อยละ 22.0 ของโครงการต่างชาติทั้งสิ้นที่ยื่นขอส่งเสริม
- โครงการต่างชาติที่ยื่นขอส่งเสริมในรอบ 9 เดือนแรกของปี 2557 จะก่อให้เกิดการจ้างงานภายในประเทศ แยกเป็นแรงงานไทย 63,704 คนและต่างชาติ 2,724 คน
- ➔ ญี่ปุ่น : มีโครงการยื่นขอส่งเสริม 282 โครงการ มูลค่าเงินลงทุน 108,683 ล้านบาท จำนวนโครงการและมูลค่าเงินลงทุนลดลงจากปีก่อนหน้าร้อยละ 37.0 และ 48.6 ตามลำดับ
- ➔ สหรัฐฯ : มีโครงการยื่นขอส่งเสริม 26 โครงการ มูลค่าเงินลงทุน 42,285 ล้านบาท จำนวนโครงการลดลงจากปีก่อนหน้าร้อยละ 40.9 ส่วนมูลค่าเงินลงทุนเพิ่มขึ้น 4.2 เท่า (มีโครงการขนาดใหญ่ยื่นขอส่งเสริมในกิจการผลิตรถยนต์ประหยัดพลังงาน)
- ➔ ยุโรป : มีโครงการยื่นขอส่งเสริม 104 โครงการ มูลค่าเงินลงทุนรวม 78,287 ล้านบาท จำนวนโครงการลดลงจากปีก่อนหน้าร้อยละ 0.9 ส่วนมูลค่าเงินลงทุนเพิ่มขึ้น 2.2 เท่า โดยแหล่งเงินทุนส่วนใหญ่มาจากลักเซมเบิร์กที่ยื่นขอส่งเสริมในกิจการผลิตรถยนต์ขนาดเล็ก (Small-Size Notchback)
- ➔ เอเชีย : มีโครงการยื่นขอส่งเสริม 73 โครงการ มูลค่าเงินลงทุนรวม 19,668 ล้านบาท จำนวนโครงการและมูลค่าเงินลงทุนลดลงจากปีก่อนหน้าร้อยละ 15.1 และ 41.2 ตามลำดับ แหล่งเงินทุนส่วนใหญ่มาจากสิงคโปร์
- ➔ จีน : มีโครงการยื่นขอส่งเสริม 22 โครงการ มูลค่าเงินลงทุน 13,674 ล้านบาท จำนวนโครงการและมูลค่าเงินลงทุนลดลงจากปีก่อนหน้าร้อยละ 29.0 และ 63.7 ตามลำดับ (มีโครงการขนาดใหญ่ยื่นขอส่งเสริมในกิจการผลิตรถยนต์)
- ➔ สาธารณรัฐเกาหลี : มีโครงการยื่นขอส่งเสริม 33 โครงการ มูลค่าเงินลงทุน 14,010 ล้านบาท จำนวนโครงการเพิ่มขึ้นจากปีก่อนหน้าร้อยละ 6.4 ส่วนมูลค่าเงินลงทุนเพิ่มขึ้น 4.3 เท่า (มีโครงการขนาดใหญ่ยื่นขอส่งเสริมในกิจการผลิตเหล็กทรงแบน)
- ➔ ไต้หวัน : มีโครงการยื่นขอส่งเสริม 30 โครงการ มูลค่าเงินลงทุน 2,852 ล้านบาท เมื่อเปรียบเทียบกับปีก่อนหน้า จำนวนโครงการและมูลค่าเงินลงทุนลดลงร้อยละ 21.0 และ 51.2 ตามลำดับ

อินเดีย : มีโครงการยื่นขอส่งเสริม 14 โครงการ มูลค่าเงินลงทุน 836 ล้านบาท จำนวนโครงการเท่ากับปีก่อนหน้าและมูลค่าเงินลงทุนเพิ่มขึ้นร้อยละ 3.5

ข้อมูล



- โครงการลงทุนโดยตรงจากต่างประเทศที่ได้รับการอนุมัติในปี 2557 (มค.-กย.) เมื่อเปรียบเทียบกับปี 2556 ในช่วงเวลาเดียวกัน จำนวนโครงการและมูลค่าเงินลงทุนลดลงร้อยละ 32.5 และ 26.2 ตามลำดับ
- | | ปี 2556 (มค.-กย.) | ปี 2557 (มค.-กย.) | เปลี่ยนแปลง (%) |
|--------------------------|-------------------|-------------------|-----------------|
| จำนวนโครงการ | 963 | 650 | ▼ -32.5% |
| มูลค่าเงินลงทุน(ล้านบาท) | 363,777 | 268,286 | ▼ -26.2% |

- จำนวนโครงการจากต่างชาติที่ได้รับการอนุมัติคิดเป็นร้อยละ 54.3 ของจำนวนโครงการทั้งสิ้นที่ได้รับการอนุมัติ (1,197 โครงการ) มูลค่าเงินลงทุนคิดเป็นร้อยละ 62.6 ของปริมาณเงินลงทุนทั้งสิ้นที่ได้รับการอนุมัติ (428,666 ล้านบาท)
- ขนาดของโครงการลงทุนที่ได้รับการอนุมัติ เป็นโครงการมูลค่าไม่เกิน 100 ล้านบาท จำนวน 398 โครงการ เป็นโครงการขนาด 100-999 ล้านบาท จำนวน 224 โครงการและเป็นโครงการขนาดเงินลงทุนตั้งแต่ 1,000 ล้านบาทขึ้นไป จำนวน 28 โครงการ คิดเป็นร้อยละ 61.2 ร้อยละ 34.4 และ 4.3 ตามลำดับ
- จำนวนโครงการและมูลค่าเงินลงทุนจากต่างชาติที่ได้รับอนุมัติในเดือนมค.-กย.ของปี 2557 ส่วนใหญ่เป็นกิจการผลิตผลิตภัณฑ์โลหะเครื่องจักรและอุปกรณ์ขนส่ง คิดเป็นร้อยละ 32.6 และ 52.5 ตามลำดับ

โครงการต่างชาติที่ได้รับการอนุมัติ แยกตามประเภทอุตสาหกรรม เปรียบเทียบกับปีก่อนหน้า

ประเภท	ปี 2556(มค.-กย.)		ปี 2557(มค.-กย.)	
	จำนวนโครงการ	เงินลงทุน (ล้านบาท)	จำนวนโครงการ	เงินลงทุน (ล้านบาท)
หมวด 1	52	21,605	27	6,505
หมวด 2	20	8,950	18	13,848
หมวด 3	52	15,799	27	3,763
หมวด 4	300	145,086	212	140,923
หมวด 5	202	75,270	120	52,635
หมวด 6	148	44,554	71	22,531
หมวด 7	189	52,514	175	28,079

- โครงการจากต่างชาติที่ได้รับการอนุมัติ ในด้านของจำนวนโครงการและมูลค่าเงินลงทุนส่วนใหญ่มาจากการขยายโครงการ คิดเป็นร้อยละ 61.5 และ 78.7 ตามลำดับ

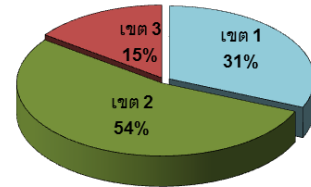
โครงการลงทุนจากต่างชาติ แยกตามประเภทโครงการ

ประเภท	จำนวนโครงการ	เงินลงทุน (ล้านบาท)
โครงการขยาย	400	211,259
โครงการใหม่	250	57,026

- แหล่งที่มาของเงินลงทุนในโครงการที่ได้รับการอนุมัติส่วนใหญ่มาจากประเทศญี่ปุ่น จีนและสหรัฐอเมริกา

อันดับที่	แหล่งที่มา	จำนวนโครงการ	เงินลงทุน (ล้านบาท)
1	ญี่ปุ่น	304	109,481
2	จีน	28	21,875
3	สหรัฐอเมริกา	21	16,151
4	เกาหลีใต้	32	14,126
5	ฮ่องกง	21	12,860

- โครงการที่นักลงทุนต่างชาติได้รับการอนุมัติ อยู่ในเขตการลงทุน 2 จำนวน 349 โครงการ (138,468 ล้านบาท) รองลงมาคือเขตการลงทุน 1 จำนวน 204 โครงการ (77,030 ล้านบาท) และเขตการลงทุน 3 จำนวน 97 โครงการ (52,787 ล้านบาท) ทั้งนี้ โครงการส่วนใหญ่ตั้งอยู่ในเขตจังหวัดชลบุรี กรุงเทพมหานครและระยอง



- โครงการผลิตเพื่อการส่งออกร้อยละ 80 ขึ้นไป มีจำนวน 135 โครงการ คิดเป็นร้อยละ 20.7 ของโครงการต่างชาติทั้งสิ้นที่ได้รับการอนุมัติ
- โครงการต่างชาติที่ได้รับการอนุมัติใน 9 เดือนแรกของปีนี้ จะก่อให้เกิดการจ้างงานภายในประเทศ แยกเป็นแรงงานไทย 56,769 คน และต่างชาติ 2,387 คน
- โครงการขนาดใหญ่ (เงินลงทุนตั้งแต่ 1,000 ล้านบาทขึ้นไป) ที่ได้รับการอนุมัติในเดือน มค.-กย. ปี 2557 มีจำนวน 28 โครงการ คือ

โครงการ	เงินลงทุน (ล้านบาท)	ประเภทกิจการ
โตโยต้า มอเตอร์ ประเทศไทย จำกัด (ไทย,ญี่ปุ่น)	51,523.0	ผลิตรถยนต์ Pick Up (Package)
บริษัท ซีเกท เทคโนโลยี (ประเทศไทย) จำกัด (หมู่เกาะเคย์แมน)	34,044.5	ผลิตหัวเขียนหัวอ่าน (Slider) ในฮาร์ดไดรฟ์
แอลแอลโอที (ประเทศไทย) จำกัด (จีน)	18,860.3	ผลิต Radial Tire
โพสโค โค้ทเต็น สตีล (ประเทศไทย) จำกัด (สาธารณรัฐเกาหลี)	10,014.2	ผลิตเหล็กทรงแบน
บริษัทฮอโต้ อัลลอยแอนซ์ (ประเทศไทย) จำกัด (สหรัฐอเมริกา, ญี่ปุ่น)	9,727.5	ผลิตรถยนต์ Eco-Car และชิ้นส่วนรถยนต์ Eco-Car
ทีทีที โกลบอล เคมิคอล จำกัด (มหาชน)	9,587.3	กิจการ Linear Low Density Polyethylene (LLDPE)
เอสเอไอซี มอเตอร์-ซีพี จำกัด (ไทย, ฮ่องกง)	9,200.0	ผลิต Car Assembly

โครงการ	เงินลงทุน (ล้านบาท)	ประเภทกิจการ
Mr. Pietro Alessandro (ไทย, อิตาลี)	9,000.20	ผลิต Car Tire
Mr. Chris Schroor (ไทย, ออสเตรเลีย)	6,900.0	กิจการ DATA Center
อีซูซุเอ็นเอ็น แมนูแฟคเจอร์ริง (ประเทศไทย) จำกัด (สิงคโปร์, ญี่ปุ่น)	5,132.9	กิจการ Diesel Engine
บริษัท ซีเกท เทคโนโลยี (ประเทศไทย) จำกัด (หมู่เกาะเคย์แมน)	4,137.8	ผลิตชุดจับยึดหัวอ่าน-เขียน ในฮาร์ดไดรฟ์ Head Gimbal Assembly (HGA)
โทเพร (ประเทศไทย) จำกัด (ญี่ปุ่น)	2,753.0	ผลิต Metal Parts for Automotive Product
เค.มอเตอร์สปอร์ต จำกัด (ฮ่องกง)	2,500.0	Circuit Car Racing
MR.MARIO D'ANGELO (สหรัฐอเมริกา)	2,407.0	กิจการสถานฝึกฝนวิชาชีพ
บริษัท อัทชินสัน เทคโนโลยี โอเปอเรชั่นส์ (ประเทศไทย) จำกัด (สหรัฐอเมริกา)	2,070.5	ผลิต Suspension Assembly Manufacturing; Suspension Assembly Inspection
บริษัท พูแรค (ประเทศไทย) จำกัด (เนเธอร์แลนด์)	1,924.0	ผลิตกรด Lactic
อาซาฮี คาเซอิ สป็นบอนด์ (ประเทศไทย) จำกัด (ไทย, ญี่ปุ่น)	1,758.0	กิจการผลิตผ้า NON- WOVEN FABRIC เป็น ส่วนประกอบของการผลิต ผ้าอ้อมสำเร็จรูป
เอสอีไอ ไทย อิเล็กทริก คอนดัก เตอร์ จำกัด (ญี่ปุ่น)	1,712.6	ผลิต Aluminum Electric Wire and Cable
บริษัท ไทย ซัมซุง อิเล็กทรอนิกส์ จำกัด (เกาหลีใต้)	1,698.4	ผลิตโทรทัศน์สี
บริษัท ซีเกท เทคโนโลยี (ประเทศไทย) จำกัด (หมู่เกาะเคย์แมน)	1,625.5	ผลิตชุดจับยึดหัวอ่าน-เขียน ในฮาร์ดไดรฟ์ Head Gimbal Assembly (HGA)
บริษัท เอ็มเมอร์ลด์ เบย์ รีสอร์ท (หมู่เกาะบริติชเวอร์จิน)	1,598.0	กิจการโรงแรม
ซิมมิท คีย์เลกซ์ (ประเทศไทย) จำกัด (ไทย, ญี่ปุ่น)	1,450.0	ผลิต Metal Parts for Automotive Product
บริดจสโตน เอ็นซีอาร์ จำกัด (ไทย, ญี่ปุ่น)	1,450.0	ผลิต Steel Cord Conveyor
คาทูน นาที เซอร์วิสเสส (ประเทศไทย) จำกัด (สิงคโปร์, เบลเยียม)	1,291.9	กิจการศูนย์กระจายสินค้า ระหว่างประเทศด้วยระบบ ที่ทันสมัย (IDC)
บริษัท เอ็มเมอร์ลด์ เบย์ วิลล่า จำกัด	1,198.0	กิจการโรงแรม

โครงการ	เงินลงทุน (ล้านบาท)	ประเภทกิจการ
(หมู่เกาะบริติชเวอร์จิน)		
ซังเคียว ทาเทยาม่า (ไทยแลนด์) จำกัด (ญี่ปุ่น)	1,124.2	Aluminum Billets
มอนเด นิสชิน (ประเทศไทย) จำกัด (ฟิลิปปินส์)	1,030.5	อาหารพร้อมรับประทาน (Ready Meal)
MR. Gary Richard Murray (หมู่เกาะบริติชเวอร์จิน)	1,000.0	กิจการโรงแรม

ข้อมูล ณ วันที่ 9 ตุลาคม 2557
กองความร่วมมือการลงทุนต่างประเทศ
โทร. 0-2553-8111 ต่อ 6230

- หมายเหตุ :1) สถิติของสำนักงานจะครอบคลุมข้อมูลโครงการต่างชาติที่มาขอรับการส่งเสริมการลงทุน
เท่านั้น ซึ่งข้อมูลในชั้นคำขอสុทธิและขั้นตอนนิติเป็นข้อมูลแสดงความจำนงที่จะลงทุน เป็นตัว
ชี้แนวโน้ม FDI
- 2) สถิติชั้นคำขอสุทธิ คือ คำขอในแต่ละปีที่ทุกโครงการที่คืนคำขอฯ จนถึงวันประมวลผล