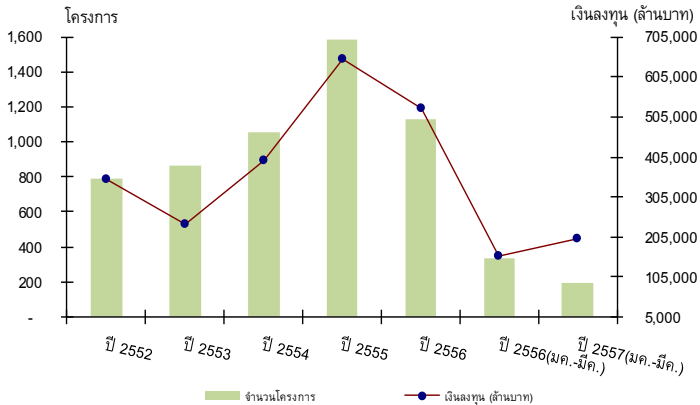


## สถิติการลงทุนโดยตรงจากต่างประเทศ รายเดือนสะสมปี 2557 (มกราคม-มิถุนายน)

### บันไดข้อมูล



- สถิติการยื่นขอส่งเสริมของโครงการลงทุนโดยตรงจากต่างประเทศในปี 2557(มค.-มิถุน.) เมื่อเปรียบเทียบกับปี 2556 ในช่วงเวลาเดียวกัน จำนวนโครงการลดลงร้อยละ 41.7 ส่วนมูลค่าเงินลงทุนเพิ่มขึ้นร้อยละ 28.1

	ปี 2556 (มค.-มิถุน.)	ปี 2557 (มค.-มิถุน.)	
จำนวนโครงการ	338	197	▼ -41.7 %
มูลค่าเงินลงทุน(ล้านบาท)	157,671	201,966	▲ +28.1 %

- จำนวนโครงการจากต่างชาติที่ยื่นขอส่งเสริมการลงทุนคิดเป็นร้อยละ 67.7 ของจำนวนโครงการทั้งสิ้นที่ยื่นขอส่งเสริม (291 โครงการ) มูลค่าเงินลงทุน คิดเป็นร้อยละ 86.3 ของปริมาณเงินลงทุนทั้งสิ้นที่ยื่นขอส่งเสริม (234,014 ล้านบาท)
- ขนาดของโครงการลงทุนที่ยื่นขอส่งเสริมเป็นโครงการที่มูลค่าไม่เกิน 100 ล้านบาท จำนวน 119 โครงการ เป็นโครงการขนาด 100-999 ล้านบาท จำนวน 58 โครงการ และเป็นโครงการขนาดเงินลงทุนตั้งแต่ 1,000 ล้านบาทขึ้นไป จำนวน 20 โครงการ คิดเป็นร้อยละ 60.4 ร้อยละ 29.4 และ 10.2 ตามลำดับ
- จำนวนโครงการจากต่างชาติที่ยื่นขอส่งเสริมในไตรมาสแรกของปี 2557 ส่วนใหญ่เป็นกิจการบริการและสาธารณูปโภค และกิจการผลิตผลิตภัณฑ์โลหะ เครื่องจักรและอุปกรณ์ขนส่ง คิดเป็นร้อยละ 33.5 และ 32.5 ตามลำดับ ในด้านของปริมาณเงินลงทุนส่วนใหญ่อยู่ในกิจการผลิตผลิตภัณฑ์โลหะ เครื่องจักรและอุปกรณ์ขนส่ง รองลงมาคืออุตสาหกรรมเคมีภัณฑ์ กระดาษและพลาสติก คิดเป็นร้อยละ 77.1 และ 11.3 ตามลำดับ

### โครงการต่างชาติที่ยื่นขอส่งเสริมแยกตามประเภทอุตสาหกรรม เปรียบเทียบกับปีก่อนหน้า

ประเภท	ปี 2556(มค.-มิถุน.)		ปี 2557(มค.-มิถุน.)	
	จำนวนโครงการ	เงินลงทุน (ล้านบาท)	จำนวนโครงการ	เงินลงทุน (ล้านบาท)
หมวด 1	32	18,335	5	688
หมวด 2	12	9,042	5	1,949
หมวด 3	16	1,509	7	390
หมวด 4	109	64,025	64	155,640
หมวด 5	57	14,682	31	10,825
หมวด 6	41	9,043	19	22,904
หมวด 7	71	41,035	66	9,570

- โครงการจากต่างชาติที่ยื่นขอส่งเสริม ทั้งในด้านของจำนวนโครงการ และมูลค่าเงินลงทุนส่วนใหญ่เป็นโครงการขยายคิดเป็นร้อยละ 65.5 และ 69.6 ตามลำดับ

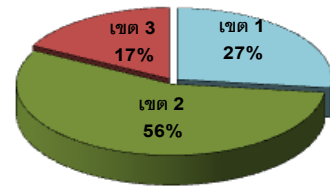
### โครงการลงทุนจากต่างชาติ แยกตามประเภทโครงการ

ประเภท	จำนวนโครงการ	เงินลงทุน (ล้านบาท)
โครงการขยาย	129	140,498
โครงการใหม่	68	61,468

- ญี่ปุ่นเป็นประเทศที่มีปริมาณเงินลงทุนในการยื่นขอส่งเสริมสูงที่สุด รองลงมาคือ ลักเซมเบิร์กและสหรัฐอเมริกา

อันดับที่	แหล่งที่มา	จำนวนโครงการ	เงินลงทุน (ล้านบาท)
1	ญี่ปุ่น	96	61,135
2	ลักเซมเบิร์ก	3	57,509
3	สหรัฐอเมริกา	9	41,065
4	จีน	8	9,403
5	สาธารณรัฐเกาหลี	6	7,368

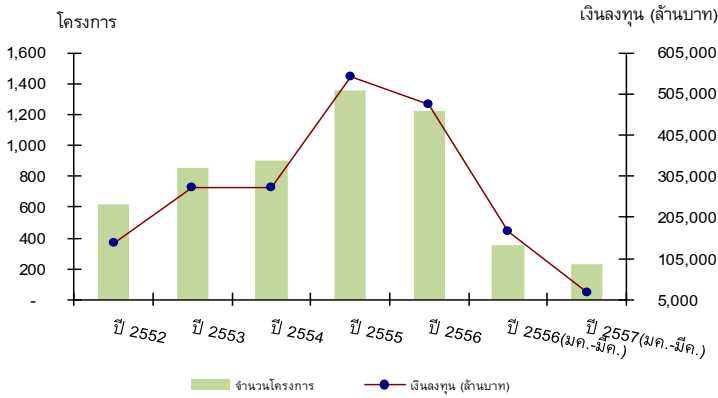
- โครงการที่นักลงทุนต่างชาติยื่นขอ ส่วนใหญ่อยู่ในเขตการลงทุน 2 จำนวน 110 โครงการ (176,703 ล้านบาท) ในเขตการลงทุน 1 จำนวน 53 โครงการ (9,437 ล้านบาท) และในเขตการลงทุน 3 จำนวน 34 โครงการ (15,826 ล้านบาท) โดยจังหวัดที่จะมีการตั้งโครงการมากที่สุดคือ ชลบุรี กรุงเทพมหานครและระยอง



- โครงการผลิตเพื่อการส่งออกร้อยละ 80 ขึ้นไป มีจำนวน 38 โครงการ คิดเป็นร้อยละ 19.3 ของโครงการต่างชาติทั้งสิ้นที่ยื่นขอส่งเสริม
- โครงการต่างชาติที่ยื่นขอส่งเสริมในไตรมาสแรกของปี 2557 จะก่อให้เกิดการจ้างงานภายในประเทศ แยกเป็นแรงงานไทย 36,348 คน และต่างชาติ 975 คน
- ▶ ญี่ปุ่น : มีโครงการยื่นขอส่งเสริม 96 โครงการ มูลค่าเงินลงทุน 61,135 ล้านบาท จำนวนโครงการและมูลค่าเงินลงทุนลดลงจากปีก่อนหน้าร้อยละ 45.4 และ 30.1 ตามลำดับ
- ▶ สหรัฐฯ : มีโครงการยื่นขอส่งเสริม 9 โครงการ มูลค่าเงินลงทุน 41,065 ล้านบาท จำนวนโครงการลดลงจากปีก่อนหน้าร้อยละ 62.5 ส่วนมูลค่าเงินลงทุนเพิ่มขึ้น 8.5 เท่า (มีโครงการขนาดใหญ่ยื่นขอส่งเสริมในกิจการผลิตรถยนต์)
- ▶ ยุโรป : มีโครงการยื่นขอส่งเสริม 30 โครงการ มูลค่าเงินลงทุนรวม 62,774 ล้านบาท จำนวนโครงการลดลงจากปีก่อนหน้าร้อยละ 21.0 ส่วนมูลค่าเงินลงทุนเพิ่มขึ้น 4.3 เท่า โดยแหล่งเงินทุนส่วนใหญ่มาจากลักเซมเบิร์กที่ยื่นขอส่งเสริมในกิจการผลิตรถยนต์และชิ้นส่วนยานพาหนะ
- ▶ อาเซียน : มีโครงการยื่นขอส่งเสริม 24 โครงการ มูลค่าเงินลงทุนรวม 4,929 ล้านบาท จำนวนโครงการและมูลค่าเงินลงทุนลดลงจากปีก่อนหน้าร้อยละ 27.3 และ 77.6 ตามลำดับ แหล่งเงินทุนส่วนใหญ่มาจากสิงคโปร์
- ▶ จีน : มีโครงการยื่นขอส่งเสริม 8 โครงการ มูลค่าเงินลงทุน 9,403 ล้านบาท จำนวนโครงการเพิ่มขึ้น 1 โครงการจากปีก่อนหน้า ส่วนมูลค่าเงินลงทุนเพิ่มขึ้น 4.4 เท่า (มีโครงการขนาดใหญ่ยื่นขอส่งเสริมในกิจการผลิตเหล็กแผ่นรีดร้อนและกิจการผลิตรถยนต์)
- ▶ สาธารณรัฐเกาหลี : มีโครงการยื่นขอส่งเสริม 6 โครงการ มูลค่าเงินลงทุน 9,368 ล้านบาท จำนวนโครงการลดลงจากปีก่อนหน้าร้อยละ 57.1 ส่วนมูลค่าเงินลงทุนเพิ่มขึ้น 1 เท่า(มีโครงการขนาดใหญ่ยื่นขอส่งเสริมในกิจการผลิตโทรทัศน์)
- ▶ ไต้หวัน : มีโครงการยื่นขอส่งเสริม 7 โครงการ มูลค่าเงินลงทุน 787 ล้านบาท เมื่อเปรียบเทียบกับปีก่อนหน้า จำนวนโครงการและมูลค่าเงินลงทุนลดลงร้อยละ 50.0 และ 78.8 ตามลำดับ

- ➔ **อินเดีย :** มีโครงการยื่นขอส่งเสริม 3 โครงการ มูลค่าเงินลงทุน 445 ล้านบาท จำนวนโครงการลดลงจากปีก่อนหน้าร้อยละ 50.0 ส่วนมูลค่าเงินลงทุนเพิ่มขึ้นร้อยละ 15.6

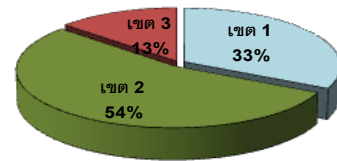
**แนวโน้ม**



- แหล่งที่มาของเงินลงทุนในโครงการที่ได้รับการอนุมัติส่วนใหญ่มาจากประเทศญี่ปุ่น สิงคโปร์และจีน

อันดับที่	แหล่งที่มา	จำนวนโครงการ	เงินลงทุน (ล้านบาท)
1	ญี่ปุ่น	109	10,978
2	สิงคโปร์	23	2,270
3	จีน	15	2,020
4	อินเดีย	4	1,244
5	ไต้หวัน	12	1,053

- โครงการที่นักลงทุนต่างชาติได้รับการอนุมัติ อยู่ในเขตการลงทุน 2 จำนวน 125 โครงการ (15,578 ล้านบาท) รองลงมาคือเขตการลงทุน 1 จำนวน 75 โครงการ (2,951 ล้านบาท) และเขตการลงทุน 3 จำนวน 31 โครงการ (2,256 ล้านบาท) ทั้งนี้ โครงการส่วนใหญ่จัดตั้งอยู่ในเขตจังหวัดชลบุรี กรุงเทพมหานครและระยอง



- โครงการผลิตเพื่อการส่งออกร้อยละ 80 ขึ้นไป มีจำนวน 47 โครงการ คิดเป็นร้อยละ 20.3 ของโครงการต่างชาติทั้งสิ้นที่ได้รับการอนุมัติ
- โครงการต่างชาติที่ได้รับการอนุมัติในไตรมาสแรกของปีนี้ จะก่อให้เกิดการจ้างงานภายในประเทศ แยกเป็นแรงงานไทย 11,858 คน และต่างชาติ 767 คน

- โครงการลงทุนโดยตรงจากต่างประเทศที่ได้รับการอนุมัติในปี 2557 (มค.-มีค.) เมื่อเปรียบเทียบกับปี 2556 ในช่วงเวลาเดียวกัน จำนวนโครงการและมูลค่าเงินลงทุนลดลงร้อยละ 35.1 และ 87.9 ตามลำดับ
- |                          | ปี 2556 (มค.-มีค.) | ปี 2557 (มค.-มีค.) | เปลี่ยนแปลง (%) |
|--------------------------|--------------------|--------------------|-----------------|
| จำนวนโครงการ             | 356                | 231                | ▼ -35.1 %       |
| มูลค่าเงินลงทุน(ล้านบาท) | 172,645            | 20,784             | ▼ -87.9 %       |

- จำนวนโครงการจากต่างชาติที่ได้รับการอนุมัติคิดเป็นร้อยละ 51.4 ของจำนวนโครงการทั้งสิ้นที่ได้รับการอนุมัติ (449 โครงการ) มูลค่าเงินลงทุนคิดเป็นร้อยละ 59.7 ของปริมาณเงินลงทุนทั้งสิ้นที่ได้รับการอนุมัติ (34,828 ล้านบาท)
- ขนาดของโครงการลงทุนที่ได้รับการอนุมัติ เป็นโครงการมูลค่าไม่เกิน 100 ล้านบาท จำนวน 155 โครงการ เป็นโครงการขนาด 100-999 ล้านบาท จำนวน 76 โครงการ คิดเป็นร้อยละ 67.1 และ 32.9 ตามลำดับ
- จำนวนโครงการและมูลค่าเงินลงทุนจากต่างชาติที่ได้รับการอนุมัติในไตรมาสแรกของปี 2557 ส่วนใหญ่เป็นกิจการผลิตผลิตภัณฑ์โลหะเครื่องจักรและอุปกรณ์ขนส่งคิดเป็นร้อยละ 38.1 และ 51.8 ตามลำดับ

ข้อมูล ณ วันที่ 11 เมษายน 2557  
กองความร่วมมือการลงทุนต่างประเทศ  
โทร. 0-2553-8111 ต่อ 6191

*หมายเหตุ :1) สถิติของสำนักงานจะครอบคลุมข้อมูลโครงการต่างชาติที่มาขอรับการส่งเสริมการลงทุนเท่านั้น ซึ่งข้อมูลในขั้นคำขอสุทธิและขั้นอนุมัติเป็นข้อมูลแสดงความจำนงที่จะลงทุน เป็นตัวชี้แนวโน้ม FDI  
2) สถิติขั้นคำขอสุทธิ คือ คำขอในแต่ละปีที่หักโครงการที่คืนคำขอฯ จนถึงวันประมวลผล*

**โครงการต่างชาติที่ได้รับการอนุมัติ แยกตามประเภทอุตสาหกรรม เปรียบเทียบกับปีก่อนหน้า**

ประเภท	ปี 2556(มค.-มีค.)		ปี 2557(มค.-มีค.)	
	จำนวนโครงการ	เงินลงทุน (ล้านบาท)	จำนวนโครงการ	เงินลงทุน (ล้านบาท)
หมวด 1	19	6,816	11	1,398
หมวด 2	4	786	5	765
หมวด 3	17	6,117	14	1,091
หมวด 4	104	63,583	88	10,743
หมวด 5	66	39,326	33	1,607
หมวด 6	67	28,727	25	3,146
หมวด 7	79	27,291	55	2,034

- โครงการจากต่างชาติที่ได้รับการอนุมัติ ในด้านของจำนวนโครงการและมูลค่าเงินลงทุนส่วนใหญ่มาจากการขยายโครงการ คิดเป็นร้อยละ 56.7 และ 69.9 ตามลำดับ

**โครงการลงทุนจากต่างชาติ แยกตามประเภทโครงการ**

ประเภท	จำนวนโครงการ	เงินลงทุน (ล้านบาท)
โครงการขยาย	131	14,528
โครงการใหม่	100	6,256