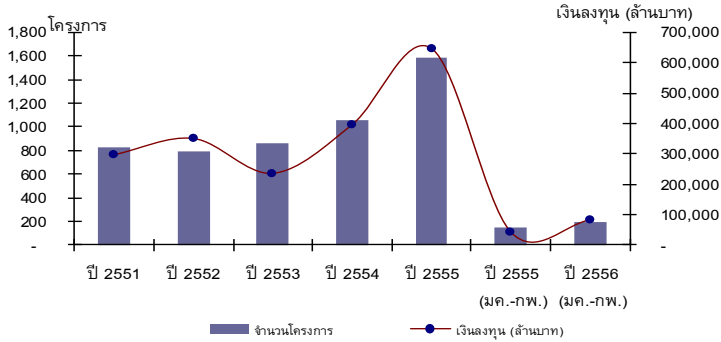


สถิติการลงทุนโดยตรงจากต่างประเทศ รายเดือนสะสมปี 2556 (มกราคม-กุมภาพันธ์)

บันไดวอซูกิ



- สถิติการยื่นขอส่งเสริมของโครงการลงทุนโดยตรงจากต่างประเทศในเดือน มค.-กพ. ปี 2556 เมื่อเปรียบเทียบกับปี 2555 ในช่วงเวลาเดียวกัน จำนวนโครงการและมูลค่าเงินลงทุนเพิ่มขึ้นร้อยละ 8.5 และ 1.2 ตามลำดับ

	ปี 2555 (มค.-กพ.)	ปี 2556 (มค.-กพ.)	
--	-------------------	-------------------	--

จำนวนโครงการ	188	204	▲ 8.5 %
มูลค่าเงินลงทุน(ล้านบาท)	82,202	83,225	▲ 1.2 %

- จำนวนโครงการจากต่างชาติที่ยื่นขอส่งเสริมการลงทุนคิดเป็นร้อยละ 53.8 ของจำนวนโครงการทั้งสิ้นที่ยื่นขอส่งเสริม (379 โครงการ) มูลค่าเงินลงทุนคิดเป็นร้อยละ 51.7 ของปริมาณเงินลงทุนทั้งสิ้นที่ยื่นขอส่งเสริม (160,807 ล้านบาท)
- ขนาดของโครงการลงทุนที่ยื่นขอส่งเสริมเป็นโครงการที่มูลค่าไม่เกิน 100 ล้านบาท จำนวน 119 โครงการ เป็นโครงการขนาด 100-999 ล้านบาท จำนวน 66 โครงการ และเป็นโครงการขนาดเงินลงทุนตั้งแต่ 1,000 ล้านบาทขึ้นไป จำนวน 19 โครงการ คิดเป็นร้อยละ 63.3 ร้อยละ 35.1 และ 4.7 ตามลำดับ
- ทั้งจำนวนโครงการและปริมาณเงินลงทุนจากต่างชาติที่ยื่นขอส่งเสริมใน มค.-กพ. ปี 2556 ส่วนใหญ่อยู่ในกิจการผลิตภัณฑโลหะ เครื่องจักรและอุปกรณ์ขนส่ง รองลงมาคือกิจการบริการและสาธารณูปโภค

โครงการต่างชาติที่ยื่นขอส่งเสริมแยกตามประเภทอุตสาหกรรม เปรียบเทียบกับปีก่อนหน้า

ประเภท	ปี 2555(มค.-กพ.)		ปี 2556(มค.-กพ.)	
	จำนวนโครงการ	เงินลงทุน (ล้านบาท)	จำนวนโครงการ	เงินลงทุน (ล้านบาท)
หมวด 1	8	5,639	20	12,123
หมวด 2	5	1,722	6	3,430
หมวด 3	11	2,559	11	1,086
หมวด 4	53	14,275	61	27,450
หมวด 5	47	25,508	33	10,652
หมวด 6	36	18,695	23	4,600
หมวด 7	28	13,804	50	23,833

- โครงการจากต่างชาติที่ยื่นขอส่งเสริม ทั้งในด้านของจำนวนโครงการและมูลค่าเงินลงทุนส่วนใหญ่เป็นโครงการขยายคิดเป็นร้อยละ 68.6 และ 86.2 ตามลำดับ

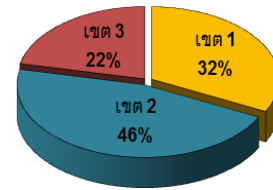
โครงการลงทุนจากต่างชาติ แยกตามประเภทโครงการ

ประเภท	จำนวนโครงการ	เงินลงทุน (ล้านบาท)
โครงการขยาย	129	70,840
โครงการใหม่	75	12,385

- ญี่ปุ่นยังคงเป็นประเทศที่มีปริมาณเงินลงทุนในการยื่นขอส่งเสริมสูงที่สุด รองลงมาคือ มาเลเซียและเนเธอร์แลนด์

อันดับที่	แหล่งที่มา	จำนวนโครงการ	เงินลงทุน (ล้านบาท)
1	ญี่ปุ่น	106	47,736
2	มาเลเซีย	5	14,699
3	เนเธอร์แลนด์	5	7,869
4	สาธารณรัฐเกาหลี	11	4,500
5	ไต้หวัน	7	2,209

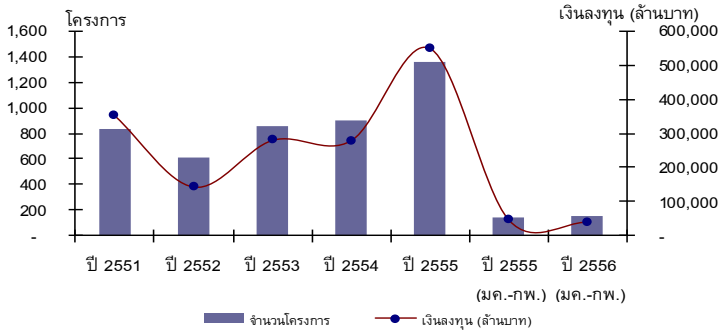
- โครงการที่นักลงทุนต่างชาติยื่นขอฯ ส่วนใหญ่อยู่ในเขตการลงทุนที่ 2 จำนวน 94 โครงการ (38,763 ล้านบาท) ในเขตการลงทุนที่ 1 จำนวน 66 โครงการ (19,001 ล้านบาท) และในเขตส่งเสริมการลงทุนที่ 3 จำนวน 44 โครงการ (25,461 ล้านบาท) โดยจังหวัดที่จะมีการจัดตั้งโครงการมากที่สุดคือ ชลบุรี กรุงเทพมหานครและระยอง



- โครงการผลิตเพื่อการส่งออกร้อยละ 80 ขึ้นไป มีจำนวน 51 โครงการ คิดเป็นร้อยละ 27.1 ของโครงการต่างชาติทั้งสิ้นที่ยื่นขอส่งเสริม
- โครงการต่างชาติที่ยื่นขอส่งเสริมในไตรมาสแรกของปีนี้ จะก่อให้เกิดการจ้างงานภายในประเทศ แยกเป็นแรงงานไทย 23,716 คนและต่างชาติ 804 คน

- ➔ ญี่ปุ่น : มีโครงการยื่นขอส่งเสริม 106 โครงการ มูลค่าเงินลงทุน 47,736 ล้านบาท จำนวนโครงการเพิ่มขึ้นร้อยละ 5 มูลค่าเงินลงทุนเพิ่มขึ้นจากปีก่อนหน้าร้อยละ 24.8
- ➔ สหรัฐฯ : มีโครงการยื่นขอส่งเสริม 12 โครงการ มูลค่าเงินลงทุน 778 ล้านบาท จำนวนโครงการเพิ่มขึ้นร้อยละ 20 มูลค่าเงินลงทุนลดลงจากปีก่อนหน้ากว่า 7 พันล้านบาท
- ➔ ยุโรป : มีโครงการยื่นขอส่งเสริม 26 โครงการ มูลค่าเงินลงทุน 8,775 ล้านบาท จำนวนโครงการและมูลค่าเงินลงทุนลดลงจากปีก่อนหน้าร้อยละ 7.1 และ 27.5 ตามลำดับ แหล่งเงินทุนส่วนใหญ่มาจากเนเธอร์แลนด์
- ➔ อาเซียน : มีโครงการยื่นขอส่งเสริม 18 โครงการ มูลค่าเงินลงทุนรวม 15,832 ล้านบาท จำนวนโครงการลดลงร้อยละ 25 มูลค่าเงินลงทุนเพิ่มขึ้น 2.4 เท่า แหล่งเงินทุนส่วนใหญ่มาจากมาเลเซีย
- ➔ จีน : มีโครงการยื่นขอส่งเสริม 3 โครงการ เท่ากันกับปีก่อนหน้า มูลค่าเงินลงทุน 722 ล้านบาท เพิ่มขึ้นจากปีก่อนหน้าร้อยละ 45.6
- ➔ เกาหลีใต้ : มีโครงการยื่นขอส่งเสริม 11 โครงการ มูลค่าเงินลงทุน 4,500 ล้านบาท จำนวนโครงการเพิ่มขึ้นจากปีก่อนหน้า 6 โครงการ ส่วนมูลค่าเงินลงทุนเพิ่มขึ้นกว่า 4 พันล้านบาท (มีโครงการขนาดใหญ่ยื่นขอส่งเสริมในกิจการผลิตสิ่งปรุงแต่งอาหาร)
- ➔ ไต้หวัน : มีโครงการยื่นขอส่งเสริม 7 โครงการ มูลค่าเงินลงทุน 2,209 ล้านบาท เมื่อเปรียบเทียบกับปีก่อนหน้า จำนวนโครงการลดลง 3 โครงการ มูลค่าเงินลงทุนเพิ่มขึ้น 1.1 เท่า
- ➔ อินเดีย : มีโครงการยื่นขอส่งเสริม 3 โครงการ มูลค่าเงินลงทุน 228 ล้านบาท จำนวนโครงการลดลงจากปีก่อนหน้า 1 โครงการ ส่วนมูลค่าเงินลงทุนลดลงร้อยละ 71

บັນอุมิต



- โครงการลงทุนโดยตรงจากต่างประเทศที่ได้รับการอนุมัติในเดือน มค.-กพ. ปี 2556 เมื่อเปรียบเทียบกับปี 2555 ในช่วงเวลาเดียวกัน จำนวนโครงการเพิ่มขึ้นร้อยละ 25.6 ส่วนมูลค่าเงินลงทุนลดลงร้อยละ 6.7

	ปี 2555 (มค.-กพ.)	ปี 2556 (มค.-กพ.)	
จำนวนโครงการ	156	196	▲ 25.6 %
มูลค่าเงินลงทุน(ล้านบาท)	38,979	36,361	▼ 6.7 %

- จำนวนโครงการจากต่างชาติที่ได้รับการอนุมัติคิดเป็นร้อยละ 59.4 ของจำนวนโครงการทั้งสิ้นที่ได้รับการอนุมัติ (330 โครงการ) มูลค่าเงินลงทุนคิดเป็นร้อยละ 58.4 ของปริมาณเงินลงทุนทั้งสิ้นที่ได้รับการอนุมัติ (62,289 ล้านบาท)
- ขนาดของโครงการลงทุนที่ได้รับการอนุมัติ เป็นโครงการมูลค่าไม่เกิน 100 ล้านบาท จำนวน 119 โครงการ เป็นโครงการขนาด 100-999 ล้านบาท จำนวน 72 โครงการ โครงการขนาดเงินลงทุนตั้งแต่ 1,000 ล้านบาทขึ้นไป จำนวน 5 โครงการ คิดเป็นร้อยละ 60.7 ร้อยละ 36.7 และ 2.6 ตามลำดับ
- ทั้งจำนวนโครงการและปริมาณเงินลงทุนจากต่างชาติที่ได้รับอนุมัติในเดือน มค.-กพ. ปี 2556 ส่วนใหญ่เป็นกิจการผลิตผลิตภัณฑ์โลหะ เครื่องจักรและอุปกรณ์ขนส่งคิดเป็นร้อยละ 34.2 และ 28.2 ตามลำดับ

โครงการต่างชาติที่ได้รับการอนุมัติ แยกตามประเภทอุตสาหกรรมเปรียบเทียบกับปีก่อนหน้า

ประเภท	ปี 2555(มค.-กพ.)		ปี 2556(มค.-กพ.)	
	จำนวนโครงการ	เงินลงทุน (ล้านบาท)	จำนวนโครงการ	เงินลงทุน (ล้านบาท)
หมวด 1	6	1,202	7	1,176
หมวด 2	3	813	4	786
หมวด 3	9	4,252	10	4,731
หมวด 4	44	7,758	67	10,270
หมวด 5	38	18,685	34	9,979
หมวด 6	23	4,174	25	4,526
หมวด 7	33	2,095	49	4,893

- โครงการจากต่างชาติที่ได้รับการอนุมัติ ในด้านของจำนวนโครงการและมูลค่าเงินลงทุนส่วนใหญ่เป็นโครงการขยาย คิดเป็นร้อยละ 63.8 และ 73.4 ตามลำดับ

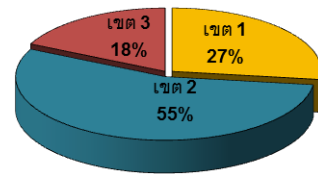
โครงการลงทุนจากต่างชาติ แยกตามประเภทโครงการ

ประเภท	จำนวนโครงการ	เงินลงทุน (ล้านบาท)
โครงการขยาย	125	26,702
โครงการใหม่	71	9,659

- แหล่งที่มาของเงินลงทุนในโครงการที่ได้รับการอนุมัติส่วนใหญ่มาจากประเทศญี่ปุ่น และเนเธอร์แลนด์

อันดับที่	แหล่งที่มา	จำนวนโครงการ	เงินลงทุน (ล้านบาท)
1	ญี่ปุ่น	110	17,119
2	ฮ่องกง	10	7,471
3	เนเธอร์แลนด์	3	1,626
4	สิงคโปร์	9	1,482
5	จีน	4	1,052

- โครงการที่นักลงทุนต่างชาติได้รับการอนุมัติ อยู่ในเขตการลงทุนที่ 2 จำนวน 108 โครงการ (17,895 ล้านบาท) รองลงมาคือเขตการลงทุนที่ 1 จำนวน 53 โครงการ (8,927 ล้านบาท) และเขตส่งเสริมการลงทุนที่ 3 จำนวน 35 โครงการ (9,539 ล้านบาท) ทั้งนี้ โครงการดังกล่าวส่วนใหญ่จัดตั้งอยู่ในเขตจังหวัดชลบุรี ระยองและสมุทรปราการ



- โครงการผลิตเพื่อการส่งออกร้อยละ 80 ขึ้นไป มีจำนวน 48 โครงการ คิดเป็นร้อยละ 24.5 ของโครงการต่างชาติทั้งสิ้นที่ได้รับการอนุมัติ
- โครงการต่างชาติที่ได้รับการอนุมัติในเดือน มค.-กพ. ของปีนี้ จะก่อให้เกิดการจ้างงานภายในประเทศ แยกเป็นแรงงานไทย 20,904 คน และต่างชาติ 460 คน
- โครงการขนาดใหญ่ (เงินลงทุนตั้งแต่ 1,000 ล้านบาทขึ้นไป) ที่ได้รับการอนุมัติใน 2 เดือนแรกของปี 2556 มีจำนวน 5 โครงการ ดังนี้

โครงการ	เงินลงทุน (ล้านบาท)	ประเภทกิจการ
เบลตัน อินดัสเทรียล (ประเทศไทย) จำกัด (ฮ่องกง)	4,500	ผลิต HDD Parts
MR.YOSHIIHISA KAWAHARA (ญี่ปุ่น)	2,309	ผลิต Meta-Aramid Staple Fiber
MR.IGNATIUS LOH KEAN LOY (ฮ่องกง)	1,084	ผลิต Electronic Parts Automotive Product
เบนซ์มาร์ค อิเลคทรอนิคส์ (ประเทศไทย) จำกัด (เนเธอร์แลนด์)	1,056	ผลิต PCBA and Electronic Products
วาย-โอกูระ ออโตโมทีฟ (ไทยแลนด์) จำกัด (ญี่ปุ่น)	1,045	ผลิต Stamping Parts

ข้อมูล ณ วันที่ 22 พฤษภาคม 2556
สำนักความร่วมมือการลงทุนต่างประเทศ
โทร. 0-2553-8111 ต่อ 6191

หมายเหตุ :1) สถิติของสำนักงานจะครอบคลุมข้อมูลโครงการต่างชาติที่มาขอรับการส่งเสริมการลงทุนเท่านั้น ซึ่งข้อมูลในขั้นค่าขอสิทธิและขั้นอนุมัติเป็นข้อมูลแสดงความจำนงที่จะลงทุน เป็นตัวชี้แนวโน้ม FDI
2) สถิติขั้นค่าขอสิทธิ คือ ค่าขอในแต่ละปีที่หักโครงการที่คืนค่าขอฯ จนถึงวันประมวลผล