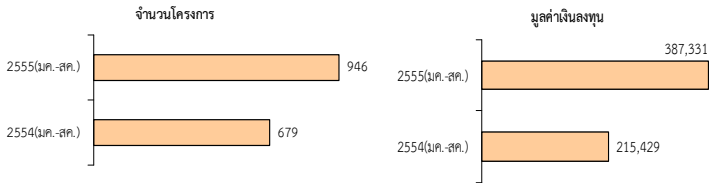


## สถิติการลงทุนโดยตรงจากต่างประเทศ รายเดือนสะสมปี 2555 (มกราคม-สิงหาคม)

### บันทัดข้อสรุป



- สถิติการยื่นขอส่งเสริมการลงทุนของโครงการลงทุนโดยตรงจากต่างประเทศในเดือน มค.-สค. ของปี 2555 เมื่อเปรียบเทียบกับปี 2554 ในช่วงเวลาเดียวกัน จำนวนโครงการและปริมาณเงินลงทุนเพิ่มขึ้นร้อยละ 39.3 และ 79.8 ตามลำดับ

	ปี 2554 (มค.-สค.)	ปี 2555 (มค.-สค.)	
จำนวนโครงการ	679	946	▲ 39.3 %
มูลค่าเงินลงทุน(ล้านบาท)	215,429	387,331	▲ 79.8 %

- จำนวนโครงการจากต่างชาติที่ยื่นขอส่งเสริมการลงทุนคิดเป็นร้อยละ 67.1 ของจำนวนโครงการทั้งสิ้นที่ยื่นขอส่งเสริม (1,410 โครงการ) มูลค่าเงินลงทุนคิดเป็นร้อยละ 56.0 ของปริมาณเงินลงทุนทั้งสิ้นที่ยื่นขอส่งเสริม (690,926 ล้านบาท)
- ขนาดของโครงการลงทุนที่ยื่นขอส่งเสริมเป็นโครงการที่มูลค่าไม่เกิน 100 ล้านบาท จำนวน 498 โครงการ เป็นโครงการขนาด 100-999 ล้านบาท จำนวน 368 โครงการ และเป็นโครงการขนาดเงินลงทุนตั้งแต่ 1,000 ล้านบาทขึ้นไป จำนวน 80 โครงการ คิดเป็นร้อยละ 52.6 ร้อยละ 38.9 และ 8.5 ตามลำดับ
- ทั้งจำนวนโครงการและปริมาณเงินลงทุนจากต่างชาติที่ยื่นขอส่งเสริมในรอบ 8 เดือนของปีนี้ ส่วนใหญ่อยู่ในกิจการผลิตภัณฑโลหะ เครื่องจักรและอุปกรณ์ขนส่ง คิดเป็นร้อยละ 33.6 และ 34.5 ตามลำดับ

### โครงการต่างชาติที่ยื่นขอส่งเสริมแยกตามประเภทอุตสาหกรรม เปรียบเทียบกับปีก่อนหน้า

ประเภท	ปี 2554 (มค.-สค.)		ปี 2555 (มค.-สค.)	
	จำนวนโครงการ	เงินลงทุน (ล้านบาท)	จำนวนโครงการ	เงินลงทุน (ล้านบาท)
หมวด 1	51	10,723	50	20,927
หมวด 2	24	10,696	21	11,991
หมวด 3	45	9,608	44	16,976
หมวด 4	233	80,725	318	133,681
หมวด 5	135	46,059	190	97,356
หมวด 6	71	25,372	135	49,570
หมวด 7	120	32,247	188	56,830

- โครงการจากต่างชาติที่ยื่นขอส่งเสริม เป็นโครงการขยายและโครงการใหม่ คิดเป็นร้อยละ 71.1 และ 28.9 ตามลำดับ

### โครงการลงทุนจากต่างชาติ แยกตามประเภทโครงการ

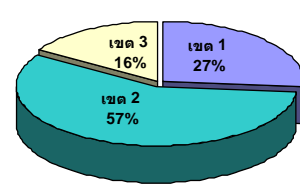
ประเภท	จำนวนโครงการ	เงินลงทุน (ล้านบาท)
โครงการขยาย	673	320,618
โครงการใหม่	273	66,713

- ญี่ปุ่นยังคงเป็นประเทศที่มีปริมาณเงินลงทุนในการยื่นขอส่งเสริมสูงที่สุด รองลงมาคือ สิงคโปร์และเนเธอร์แลนด์

อันดับที่	แหล่งที่มา	จำนวนโครงการ	เงินลงทุน (ล้านบาท)
1	ญี่ปุ่น	534	234,372
2	สิงคโปร์	88	20,895
3	เนเธอร์แลนด์	24	18,748
4	จีน	25	14,883
5	สหรัฐอเมริกา	31	13,640

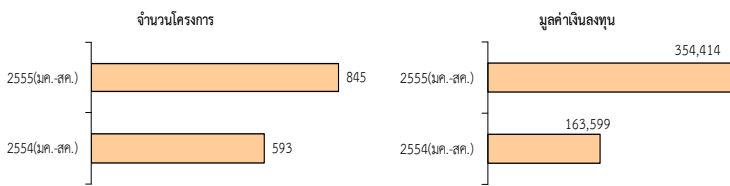
- โครงการที่นักลงทุนต่างชาติยื่นขอฯ ส่วนใหญ่อยู่ในเขตการลงทุนที่ 2 จำนวน 542 โครงการ (285,703 ล้านบาท) ในเขตการลงทุนที่ 1 จำนวน 251 โครงการ (47,938 ล้านบาท) และในเขตส่งเสริมการลงทุนที่ 3 จำนวน 153 โครงการ (53,691 ล้านบาท) โดยจังหวัดที่จะมีการจัดตั้งโครงการมากที่สุดคือ ชลบุรี พระนครศรีอยุธยาและระยอง

### จำนวนโครงการ แยกตามเขตส่งเสริมการลงทุน



- โครงการผลิตเพื่อการส่งออกร้อยละ 80 ขึ้นไป มีจำนวน 250 โครงการ คิดเป็นร้อยละ 26.4 ของโครงการต่างชาติทั้งสิ้นที่ยื่นขอส่งเสริม
- โครงการต่างชาติที่ยื่นขอส่งเสริมในเดือน มค.-สค.ของปีนี้ จะก่อให้เกิดการจ้างงานภายในประเทศ แยกเป็นแรงงานไทย 158,186 คนและต่างชาติ 3,234 คน
- ➔ ญี่ปุ่น : มีโครงการยื่นขอส่งเสริม 534 โครงการ มูลค่าเงินลงทุน 234,372 ล้านบาท จำนวนโครงการเพิ่มขึ้นร้อยละ 47.9 มูลค่าเงินลงทุนเพิ่มขึ้นจากปีก่อนหน้า 1.2 เท่า
- ➔ ยุโรป : มีโครงการยื่นขอส่งเสริม 118 โครงการ มูลค่าเงินลงทุน 33,511 ล้านบาท จำนวนโครงการเพิ่มขึ้นจากปีก่อนหน้าในช่วงเวลาเดียวกัน 4 โครงการ ส่วนมูลค่าเงินลงทุนเพิ่มขึ้นร้อยละ 90.9 แหล่งเงินทุนส่วนใหญ่มาจากเนเธอร์แลนด์ เดนมาร์กและสวีเดน
- ➔ เอเชีย : มีโครงการยื่นขอส่งเสริม 114 โครงการ มูลค่าเงินลงทุนรวม 34,003 ล้านบาท จำนวนโครงการเพิ่มขึ้นร้อยละ 75.4 มูลค่าเงินลงทุนเพิ่มขึ้นร้อยละ 53.3 แหล่งเงินทุนส่วนใหญ่มาจากสิงคโปร์ และมาเลเซีย
- ➔ จีน : มีโครงการยื่นขอส่งเสริม 25 โครงการ มูลค่าเงินลงทุน 14,883 ล้านบาท จำนวนโครงการเพิ่มขึ้นจากปีก่อนหน้า 3 โครงการ ส่วนมูลค่าเงินลงทุนลดลงร้อยละ 40
- ➔ เกาหลีใต้ : มีโครงการยื่นขอส่งเสริม 24 โครงการ มูลค่าเงินลงทุน 2,596 ล้านบาท จำนวนโครงการและมูลค่าเงินลงทุนลดลงจากปีก่อนหน้าร้อยละ 11.1 และ 58.9 ตามลำดับ
- ➔ ไต้หวัน : มีโครงการยื่นขอส่งเสริม 37 โครงการ มูลค่าเงินลงทุน 8,337 ล้านบาท เมื่อเปรียบเทียบกับปีก่อนหน้า จำนวนโครงการและมูลค่าเงินลงทุนเพิ่มขึ้นร้อยละ 23.3 และ 46.4 ตามลำดับ
- ➔ อินเดีย : มีโครงการยื่นขอส่งเสริม 19 โครงการ มูลค่าเงินลงทุน 2,652 ล้านบาท จำนวนโครงการและปริมาณเงินลงทุนเพิ่มขึ้นจากปีก่อนหน้า 1.1 เท่า และ 2.9 เท่า ตามลำดับ

## ข้อมูลเบื้องต้น



- โครงการลงทุนโดยตรงจากต่างประเทศที่ได้รับการอนุมัติในเดือน มค.-สค. ของปี 2555 มีจำนวน 845 โครงการ มูลค่าเงินลงทุน 354,414 ล้านบาท เมื่อเปรียบเทียบกับปี 2554 ในช่วงเวลาเดียวกัน จำนวนโครงการเพิ่มขึ้นร้อยละ 42.5 ส่วนปริมาณเงินลงทุนเพิ่มขึ้น 1.1 เท่า

	ปี 2554 (มค.-สค.)	ปี 2555 (มค.-สค.)	
จำนวนโครงการ	593	845	▲ 42.5 %
มูลค่าเงินลงทุน(ล้านบาท)	163,599	354,414	▲ 116.6 %

- จำนวนโครงการจากต่างชาติที่ได้รับการอนุมัติคิดเป็นร้อยละ 56.7 ของจำนวนโครงการทั้งสิ้นที่ได้รับการอนุมัติ (1,491 โครงการ) มูลค่าเงินลงทุนคิดเป็นร้อยละ 59.8 ของปริมาณเงินลงทุนทั้งสิ้นที่ได้รับการอนุมัติ (592,303 ล้านบาท)
- ขนาดของโครงการลงทุนที่ได้รับการอนุมัติ เป็นโครงการมูลค่าไม่เกิน 100 ล้านบาท จำนวน 468 โครงการ เป็นโครงการขนาด 100-999 ล้านบาท จำนวน 316 โครงการ โครงการขนาดเงินลงทุนตั้งแต่ 1,000 ล้านบาทขึ้นไป จำนวน 61 โครงการ คิดเป็นร้อยละ 55.4 ร้อยละ 37.4 และ 7.2 ตามลำดับ
- ทั้งจำนวนโครงการและปริมาณเงินลงทุนจากต่างชาติที่ได้รับอนุมัติในรอบ 8 เดือนของปีนี้ ส่วนใหญ่เป็นกิจการผลิตผลิตภัณฑ์โลหะ เครื่องจักรและอุปกรณ์ขนส่ง โดยคิดเป็นร้อยละ 30.4 และ 31.8 ตามลำดับ

### โครงการต่างชาติที่ได้รับการอนุมัติ แยกตามประเภทอุตสาหกรรม เปรียบเทียบกับปีก่อนหน้า

ประเภท	ปี 2554 (มค.-สค.)		ปี 2555 (มค.-สค.)	
	จำนวนโครงการ	เงินลงทุน (ล้านบาท)	จำนวนโครงการ	เงินลงทุน (ล้านบาท)
หมวด 1	37	6,192	41	13,953
หมวด 2	18	15,573	18	17,758
หมวด 3	50	9,058	48	15,360
หมวด 4	204	52,001	257	112,620
หมวด 5	116	26,785	174	79,261
หมวด 6	69	25,938	123	41,628
หมวด 7	99	28,053	184	73,834

- โครงการจากต่างชาติที่ได้รับการอนุมัติ เป็นโครงการขยายและโครงการใหม่ คิดเป็นร้อยละ 67.7 และ 32.3 ตามลำดับ

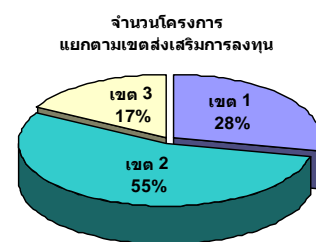
### โครงการลงทุนจากต่างชาติ แยกตามประเภทโครงการ

ประเภท	จำนวนโครงการ	เงินลงทุน (ล้านบาท)
โครงการขยาย	572	286,051
โครงการใหม่	273	68,363

- แหล่งที่มาของเงินลงทุนในโครงการที่ได้รับการอนุมัติส่วนใหญ่มาจากประเทศญี่ปุ่น สิงคโปร์และสหรัฐอเมริกา

อันดับที่	แหล่งที่มา	จำนวนโครงการ	เงินลงทุน (ล้านบาท)
1	ญี่ปุ่น	475	227,860
2	สิงคโปร์	66	14,920
3	สหรัฐอเมริกา	30	13,827
4	เนเธอร์แลนด์	24	10,901
5	ฮ่องกง	20	8,506

- โครงการที่นักลงทุนต่างชาติได้รับการอนุมัติ ส่วนใหญ่อยู่ในเขตการลงทุนที่ 2 จำนวน 463 โครงการ (219,296 ล้านบาท) รองลงมาคือเขตการลงทุนที่ 1 จำนวน 239 โครงการ (41,680 ล้านบาท) และเขตส่งเสริมการลงทุนที่ 3 จำนวน 143 โครงการ (93,438 ล้านบาท) ทั้งนี้ โครงการดังกล่าวส่วนใหญ่จัดตั้งอยู่ในเขตจังหวัดชลบุรี ระยองและกรุงเทพมหานคร



- โครงการผลิตเพื่อการส่งออกร้อยละ 80 ขึ้นไป มีจำนวน 244 โครงการ คิดเป็นร้อยละ 28.9 ของโครงการต่างชาติทั้งสิ้นที่ได้รับการอนุมัติ
- โครงการต่างชาติที่ได้รับการอนุมัติในรอบ 8 เดือนของปีนี้ จะก่อให้เกิดการจ้างงานภายในประเทศ แยกเป็นแรงงานไทย 102,209 คน และต่างชาติ 2,398 คน
- โครงการขนาดใหญ่ (เงินลงทุนตั้งแต่ 1,000 ล้านบาทขึ้นไป) ที่ได้รับการอนุมัติในเดือน มค.-สค. ปี 2555 มีจำนวน 61 โครงการ ดังนี้

โครงการ	เงินลงทุน (ล้านบาท)	ประเภทกิจการ
ปตท. จำกัด (มหาชน) (ไทย,ต่างชาติอื่นๆ)	23,000	กิจการขนส่งทางท่อ
บริดจสโตน สเปเชียลตี้ ไทร์ แมนูแฟกเจอร์ จำกัด (ญี่ปุ่น)	20,569	ผลิตชิ้นส่วนยานพาหนะ (Radial Tire)
ปตท. จำกัด (มหาชน) (ไทย,ต่างชาติอื่นๆ)	16,000	กิจการขนส่งทางท่อ
โตโยต้า มอเตอร์ ประเทศไทย จำกัด (ไทย,ญี่ปุ่น)	14,000	ผลิตชิ้นส่วนยานพาหนะ
การบินไทย จำกัด (มหาชน) (ไทย,ต่างชาติอื่นๆ)	10,642	กิจการขนส่งทางอากาศ
นิปปอน สตีล กัลวาไนซิง (ประเทศไทย)จำกัด (ญี่ปุ่น)	10,343	ผลิตเหล็กทรงแบน
นายวีรศักดิ์ โฆษิตไพศาล (ไทย,ญี่ปุ่น)	9,982	ผลิตภัณฑ์เคมีเพื่อการอุตสาหกรรม (LAB)
โตชิบา เซมิคอนดักเตอร์ (ประเทศไทย) จำกัด (ญี่ปุ่น)	9,229	ผลิต Semiconductor
สยามโตโยต้าอุตสาหกรรม จำกัด (ไทย,ญี่ปุ่น)	6,962	ผลิต Gasoline Engine
พานาโซนิค แมนูแฟกเจอร์ริง (ประเทศไทย) จำกัด (ญี่ปุ่น)	5,974	ผลิต Connector
เจเอสอาร์ บีเอสที อีลาสโตเมอร์ จำกัด (ไทย,ญี่ปุ่น)	5,900	ผลิต Solution Styrene Butadiene Rubber

โครงการ	เงินลงทุน (ล้านบาท)	ประเภทกิจการ
โซนี่ เทคโนโลยี(ประเทศไทย) จำกัด (ญี่ปุ่น)	5,772	ผลิต Digital Camera
โซนี่ ดีไวซ์ เทคโนโลยี (ประเทศ ไทย) จำกัด (เนเธอร์แลนด์)	4,431	ผลิต Integrated Circuit
ฟูโน (ไทยแลนด์) (ญี่ปุ่น, ฮองกง)	4,099	ผลิต LCD&LED Television
เอ็นอีซี โทคิน อิเล็กทรอนิกส์ (ประเทศไทย) จำกัด (ญี่ปุ่น)	4,027	ผลิต Capacitor
วาย เอส มัณฑ์ จำกัด (ไทย,ญี่ปุ่น)	4,000	ผลิต Exhaust Manifold
อัลเลโกร ไมโครซิสเต็มส์ (ประเทศไทย) จำกัด (สหรัฐฯ)	3,023	ผลิต Semiconductor
เรียวิบี ไคสตั้ง (ไทยแลนด์) จำกัด (ญี่ปุ่น)	3,014	ผลิต Metal Parts for Automotive Products
เอฟเอ็มซี เคมีคัล (ประเทศไทย) จำกัด (สหรัฐฯ)	2,977	ผลิตสิ่งปรุงแต่งอาหาร
บางจากปิโตรเลียม จำกัด (มหาชน) (ไทย,ต่างชาติอื่นๆ)	2,892	กิจการผลิตพลังงานไฟฟ้า จากแสงอาทิตย์
โพลีเพล็กซ์ (ประเทศไทย) จำกัด (มหาชน) (ไทย,สิงคโปร์,อินเดีย ต่างชาติอื่นๆ)	2,880	ผลิต PET Resin
เอ็มจีซี อิเล็กโทรเทคโน (ประเทศไทย) จำกัด(ญี่ปุ่น)	2,830	ผลิต Prepreg (PCB Part)
สยาม เค้นโซ้ แมนูแฟคเจอร์ริง จำกัด (ไทย,ญี่ปุ่น)	2,665	ผลิต Gasoline Direct Injection Pump
กระจกไทย อาซาฮี จำกัด (มหาชน) (ไทย,ญี่ปุ่น)	2,565	ผลิต Float Glass
ไทยสแตนเลย์การไฟฟ้า จำกัด (มหาชน) (ไทย,ญี่ปุ่น)	2,540	ผลิต Auto Lamp for Eco-Car
เป็ปซี-โคล่า (ไทย) เทรดิง จำกัด (สหรัฐ)	2,387	ผลิต Potato Chip Extruder
เซเรบอส (ประเทศไทย) จำกัด (ไทยและต่างชาติอื่นๆ)	2,385	ผลิต Essence of Chicken
เบลตัน อินดัสเตรียล (ประเทศไทย) จำกัด (ฮองกง)	2,340	ผลิต HDD Parts; Semi- Finished Product
เอ็นอีซี โทคิน อิเล็กทรอนิกส์ ประเทศไทย จำกัด (ญี่ปุ่น)	2,319	ผลิต Capacitor
สวนอุตสาหกรรมโรจนะ จำกัด (มหาชน) (ไทย,ญี่ปุ่น)	2,151	กิจการเขตอุตสาหกรรม
ปตท. จำกัด (มหาชน) (ไทย,ต่างชาติอื่นๆ)	2,100	กิจการขนส่งทางท่อ
มิตซูบิชิ อิเล็กทริก ไทย ออโต้-พาร์ท จำกัด (ญี่ปุ่น)	1,939	ผลิต Car Audio/Stereo
เอ็กเซดี (ประเทศไทย) จำกัด (ไทย,ญี่ปุ่น)	1,892	ผลิต Automotive Parts for Eco-Car
อินโดราม่า โยลดีนส์ จำกัด (มอริเชียส)	1,870	ผลิต Worsted Wool Yarn
เน็กซ์ แคน อินโนเวชั่น จำกัด (ไทย,ญี่ปุ่น)	1,800	ผลิต Aluminium Can

โครงการ	เงินลงทุน (ล้านบาท)	ประเภทกิจการ
โตโยต้า ออโต้ เวคส์ จำกัด (ไทย,ญี่ปุ่น)	1,739	ผลิต Commuter
โตโยต้า ออโต้ เวคส์ จำกัด (ญี่ปุ่น)	1,739	ผลิตCommuter (Toyota Hiace)
แม็กซิม อินทริเกรตเต็ด โปรดัคส์ (ประเทศไทย) จำกัด (สหรัฐฯ)	1,640	ผลิต IC & Wafer Testing
บริษัท โฮยาเลนซ์ ไทยแลนด์ จำกัด (เนเธอร์แลนด์)	1,567	ผลิต Ophthalmic Plastic Lenses
ยูเนี่ยน ออโตพาร์ทส แมนูแฟคเจอร์ริง จำกัด (ไทย, ญี่ปุ่น)	1,563	ผลิต Surface Treatment
โฮยาเลนซ์ ไทยแลนด์ จำกัด (เนเธอร์แลนด์)	1,497	ผลิต Spectacle Lenses
สยาม โทเซลโล จำกัด (ไทย,ญี่ปุ่น)	1,400	ผลิต Plastic Film
อิจิฮิ อินดัสตรีส์ (ไทยแลนด์) จำกัด (ญี่ปุ่น)	1,400	ผลิต Lamp for Automotive Door Mirror
ฮัทชินสัน เทคโนโลยี โอเปอเรชั่นส์ (ประเทศไทย) จำกัด (สหรัฐฯ)	1,360	ผลิต Suspension Assembly Manufacturing, Inspection and Reclaim
ทีดีเค (ประเทศไทย) จำกัด (ญี่ปุ่น)	1,320	ผลิต HDD Parts
เอ็มเอชอี ออโตโมทีฟ โคลเมท คอนโทรล (ไทยแลนด์) จำกัด(ญี่ปุ่น)	1,310	ผลิต Automotive Air Compressor
คาสิโอ (ประเทศไทย) จำกัด (ญี่ปุ่น)	1,300	ผลิตชิ้นส่วนอิเล็กทรอนิกส์
สตาร์ไมโครนิคส์ แมนูแฟคเจอร์ริง (ประเทศไทย) (ญี่ปุ่น)	1,234	ผลิต CNC Automatic Lathes
เอ็นทีพีที จำกัด (ญี่ปุ่น)	1,206	ผลิต Metal Parts
ไทยโทรซินเทติกส์ จำกัด (ไทย,ญี่ปุ่น)	1,205	ผลิต Nylon Filament Yarn
เอฟ-เทค เอ็มเอฟจี (ไทยแลนด์) จำกัด (ไทย,ญี่ปุ่น)	1,179	ผลิตชิ้นส่วนยานพาหนะ
สิชลริสอร์ท ดีเวลลอปเม้นท์ จำกัด (หมู่เกาะบริติชเวอร์จิน)	1,178	กิจการโรงแรม
8 โอเวอร์ 8 ดีเวลลอปเม้นส์ จำกัด (สิงคโปร์)	1,164	กิจการโรงแรม
เซกซัน เทคโนโลยี (ประเทศไทย) จำกัด (สิงคโปร์)	1,139	ผลิต HDD component
อายโนะโมะโตะ โฟรเซนฟู้ดส์ (ประเทศไทย) (ไทย,ญี่ปุ่น)	1,138	ผลิต Fried Chicken
เอ็นทีเอ็น แมนูแฟคเจอร์ริง (ไทยแลนด์) จำกัด (ญี่ปุ่น)	1,128	ผลิต Constant Velocity Joint
โดชิน จำกัด (ไทย,ญี่ปุ่น)	1,125	ผลิตชิ้นส่วนยานยนต์
อมตะ คอร์ปอเรชั่น จำกัด (มหาชน) (ไทย, ต่างชาติอื่น)	1,100	กิจการเขตอุตสาหกรรม
ไทยไฟน์ ซินเตอร์ จำกัด (ไทย,ญี่ปุ่น)	1,100	ผลิต Sintered Metal Products
โรม อินทริเกรตเต็ด ซิสเต็มส์ (ประเทศไทย) จำกัด (ไทย,ญี่ปุ่น)	1,069	ผลิต Transistor & Diode

โครงการ	เงินลงทุน (ล้านบาท)	ประเภทกิจการ
เซออน เคมิคัลส์ (ไทยแลนด์) จำกัด (ญี่ปุ่น)	1,000	ผลิต Aliphatic Hydrocarbon Resin

\*\*\*\*\*

ข้อมูล ณ วันที่ 10 สิงหาคม 2555  
 สำนักความร่วมมือการลงทุนต่างประเทศ  
 โทร. 0-2553-8111 ต่อ 6191

- หมายเหตุ :1) สถิติของสำนักงานจะครอบคลุมข้อมูลโครงการต่างชาติที่มาขอรับการส่งเสริม  
 การลงทุนเท่านั้น ซึ่งข้อมูลในชั้นคำขอสูทธิและชั้นอนุมัติเป็นข้อมูลแสดง  
 ความจางที่จะลงทุน เป็นตัวชี้แนวโน้ม FDI
- 2) สถิติชั้นคำขอสูทธิ คือ คำขอในแต่ละปีที่หักโครงการที่คืนคำขา จนถึงวัน  
 ประมวลผล