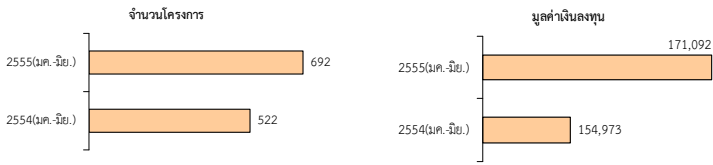


สถิติการลงทุนโดยตรงจากต่างประเทศ รายเดือนสะสมปี 2555 (มกราคม-มิถุนายน)

ชั้นค่าขอสิทธิ



- สถิติการยื่นขอส่งเสริมการลงทุนของโครงการลงทุนโดยตรงจากต่างประเทศในเดือน 6 เดือนแรกของปี 2555 เมื่อเปรียบเทียบกับปี 2554 ในช่วงเวลาเดียวกัน จำนวนโครงการและปริมาณเงินลงทุนเพิ่มขึ้นร้อยละ 32.6 และ 66.5 ตามลำดับ

	ปี 2554 (มค.-มิย.)	ปี 2555 (มค.-มิย.)	
จำนวนโครงการ	522	692	▲ 32.6 %
มูลค่าเงินลงทุน(ล้านบาท)	167,274	278,470	▲ 66.5 %

- จำนวนโครงการจากต่างชาติที่ยื่นขอส่งเสริมการลงทุนคิดเป็นร้อยละ 65.5 ของจำนวนโครงการทั้งสิ้นที่ยื่นขอส่งเสริม (1,057 โครงการ) มูลค่าเงินลงทุนคิดเป็นสัดส่วนร้อยละ 58.2 ของปริมาณเงินลงทุนทั้งสิ้นที่ยื่นขอส่งเสริม (478,474 ล้านบาท)
- ขนาดของโครงการลงทุนที่ยื่นขอส่งเสริมมูลค่าไม่เกิน 100 ล้านบาท มีสัดส่วนร้อยละ 50.9 โครงการขนาด 100-999 ล้านบาท มีสัดส่วนร้อยละ 40.7 และโครงการขนาดเงินลงทุนตั้งแต่ 1,000 ล้านบาทขึ้นไปมีสัดส่วนร้อยละ 8.4 ของโครงการต่างชาติทั้งสิ้นที่ยื่นขอส่งเสริม
- กิจการผลิตภัณฑ์โลหะ เครื่องจักรและอุปกรณ์ขนส่งมีจำนวนโครงการและปริมาณเงินยื่นขอส่งเสริมสูงที่สุด โดยมีสัดส่วนร้อยละ 34.7 และ 39.1 ตามลำดับ ของจำนวนโครงการและปริมาณเงินลงทุนจากต่างชาติทั้งสิ้นที่ยื่นขอส่งเสริม

โครงการต่างชาติที่ยื่นขอส่งเสริมแยกตามประเภทอุตสาหกรรม เปรียบเทียบกับปีก่อนหน้า

ประเภท	ปี 2554 (มค.-มิย.)		ปี 2555 (มค.-มิย.)	
	จำนวนโครงการ	เงินลงทุน (ล้านบาท)	จำนวนโครงการ	เงินลงทุน (ล้านบาท)
หมวด 1	41	8,789	38	17,755
หมวด 2	19	8,136	16	7,678
หมวด 3	37	8,902	37	15,464
หมวด 4	182	72,660	240	108,882
หมวด 5	103	32,046	134	59,658
หมวด 6	57	16,888	97	27,331
หมวด 7	83	19,855	130	41,705

- โครงการขนาดใหญ่ (เงินลงทุนตั้งแต่ 1,000 ล้านบาทขึ้นไป) ที่ยื่นขอส่งเสริมในเดือน 6 เดือนแรกของปี 2555 มีจำนวน 58 โครงการ ส่วนใหญ่เป็นการลงทุนในกิจการผลิตชิ้นส่วนและอุปกรณ์อิเล็กทรอนิกส์ กิจการผลิตชิ้นส่วนยานพาหนะ และกิจการบริการ/สาธารณูปโภค
- โครงการผลิตเพื่อการส่งออกร้อยละ 80 ขึ้นไป มีจำนวน 194 โครงการ คิดเป็นสัดส่วนร้อยละ 28.0 ของโครงการต่างชาติทั้งสิ้นที่ยื่นขอส่งเสริม
- โครงการจากต่างชาติที่ยื่นขอส่งเสริม เป็นโครงการขยายและโครงการใหม่ในสัดส่วนร้อยละ 59.1 และ 40.9 ตามลำดับ

โครงการลงทุนจากต่างชาติ แยกตามประเภทโครงการ

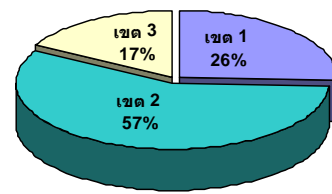
ประเภท	จำนวนโครงการ	เงินลงทุน (ล้านบาท)
โครงการขยาย	409	185,519
โครงการใหม่	283	92,952

- ญี่ปุ่นยังคงเป็นประเทศที่มีปริมาณเงินลงทุนในการยื่นขอส่งเสริมสูงที่สุด รองลงมาคือ สิงคโปร์และเนเธอร์แลนด์

อันดับที่	แหล่งที่มา	จำนวนโครงการ	เงินลงทุน (ล้านบาท)
1	ญี่ปุ่น	389	176,298
2	สิงคโปร์	69	18,097
3	เนเธอร์แลนด์	19	12,054
4	ฮ่องกง	22	11,471
5	มาเลเซีย	17	11,352

- โครงการที่นักลงทุนต่างชาติยื่นขอฯ ส่วนใหญ่อยู่ในเขตการลงทุนที่ 2 จำนวน 396 โครงการ (195,169 ล้านบาท) ในเขตการลงทุนที่ 1 จำนวน 179 โครงการ (41,045 ล้านบาท) และในเขตส่งเสริมการลงทุนที่ 3 จำนวน 117 โครงการ (42,257 ล้านบาท) โดยจังหวัดที่จะมีการจัดตั้งโครงการมากที่สุดคือ ชลบุรี ระยองและพระนครศรีอยุธยา

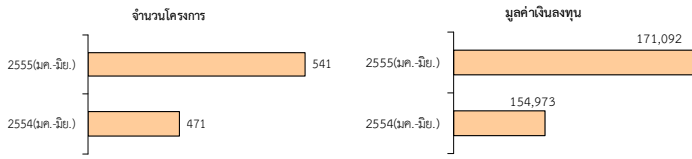
จำนวนโครงการ แยกตามเขตส่งเสริมการลงทุน



- โครงการต่างชาติที่ยื่นขอส่งเสริมในเดือน มค.-มิย.ของปีนี้ จะก่อให้เกิดการจ้างงานภายในประเทศ แยกเป็นแรงงานไทย 80,537 คนและต่างชาติ 2,354 คน

- ➔ **ญี่ปุ่น** : มีโครงการที่ยื่นขอส่งเสริม 389 โครงการ มูลค่าเงินลงทุน 176,298 ล้านบาท จำนวนโครงการเพิ่มขึ้นร้อยละ 43.0 มูลค่าเงินลงทุนเพิ่มขึ้นจากปีก่อนหน้า 1.4 เท่า
- ➔ **ยุโรป** : มีโครงการยื่นขอส่งเสริม 85 โครงการ มูลค่าเงินลงทุน 23,610 ล้านบาท เมื่อเปรียบเทียบกับช่วงเดียวกันของปี 2554 จำนวนโครงการลดลงร้อยละ 5.5 ส่วนมูลค่าเงินลงทุนเพิ่มขึ้นร้อยละ 58.5 แหล่งเงินทุนส่วนใหญ่มาจากเนเธอร์แลนด์ เดนมาร์กและสวีเดน
- ➔ **อาเซียน** : มีโครงการยื่นขอส่งเสริม 88 โครงการ มูลค่าเงินลงทุนรวม 29,572 ล้านบาท จำนวนโครงการเพิ่มขึ้นร้อยละ 66.0 มูลค่าเงินลงทุนเพิ่มขึ้นร้อยละ 40.7 แหล่งเงินทุนส่วนใหญ่มาจากสิงคโปร์และมาเลเซีย
- ➔ **จีน** : มีโครงการยื่นขอส่งเสริม 18 โครงการ มูลค่าเงินลงทุน 5,532 ล้านบาท จำนวนโครงการเท่ากับปีก่อนหน้า ส่วนมูลค่าเงินลงทุนลดลงร้อยละ 76.0
- ➔ **เกาหลีใต้** : มีโครงการยื่นขอส่งเสริม 13 โครงการ มูลค่าเงินลงทุน 1,050 ล้านบาท จำนวนโครงการและมูลค่าเงินลงทุนลดลงจากปีก่อนหน้าร้อยละ 38.1 และ 82.9 ตามลำดับ
- ➔ **ไต้หวัน** : มีโครงการยื่นขอส่งเสริม 27 โครงการ มูลค่าเงินลงทุน 3,753 ล้านบาท เมื่อเปรียบเทียบกับปีก่อนหน้า จำนวนโครงการเพิ่มขึ้นร้อยละ 17.4 ปริมาณเงินลงทุนลดลงร้อยละ 20.6
- ➔ **อินเดีย** : มีโครงการยื่นขอส่งเสริม 15 โครงการ มูลค่าเงินลงทุน 2,346 ล้านบาท จำนวนโครงการมากกว่าปีก่อนหน้า 6 โครงการ ส่วนปริมาณเงินลงทุนเพิ่มขึ้น 2.5 เท่า

ขัณฑ์อนุมัติ



- โครงการลงทุนโดยตรงจากต่างประเทศที่ได้รับการอนุมัติในรอบ 6 เดือนแรกของปี 2555 มีจำนวน 541 โครงการ มูลค่าเงินลงทุน 171,092 ล้านบาท เมื่อเปรียบเทียบกับปี 2554 ในช่วงเวลาเดียวกัน จำนวนโครงการและปริมาณเงินลงทุนเพิ่มขึ้นร้อยละ 14.9 และ 10.4 ตามลำดับ

ปี 2554 (มค.-มิย.) ปี 2555 (มค.-มิย.)

จำนวนโครงการ	471	541	▲ 14.9 %
มูลค่าเงินลงทุน(ล้านบาท)	154,973	171,092	▲ 10.4 %

- จำนวนโครงการจากต่างชาติที่ได้รับการอนุมัติคิดเป็นร้อยละ 53.2 ของจำนวนโครงการทั้งสิ้นที่ได้รับการอนุมัติ (1,016 โครงการ) มูลค่าเงินลงทุนคิดเป็นสัดส่วนร้อยละ 50.6 ของปริมาณเงินลงทุนทั้งสิ้นที่ได้รับการอนุมัติ (338,276 ล้านบาท)
- ขนาดของโครงการลงทุนที่ได้รับการอนุมัติมูลค่าไม่เกิน 100 ล้านบาท มีสัดส่วนร้อยละ 56.9 โครงการขนาด 100-999 ล้านบาท มีสัดส่วนร้อยละ 36.4 และโครงการขนาดเงินลงทุนตั้งแต่ 1,000 ล้านบาทขึ้นไป มีสัดส่วนร้อยละ 6.7 ของโครงการต่างชาติทั้งสิ้นที่ได้รับการอนุมัติ
- กิจการผลิตผลิตภัณฑ์โลหะ เครื่องจักรและอุปกรณ์ขนส่งมีจำนวนโครงการที่ได้รับการอนุมัติมากที่สุดคิดเป็นสัดส่วนร้อยละ 30.0 ของจำนวนโครงการจากต่างชาติทั้งสิ้นที่ได้รับการอนุมัติ ส่วนปริมาณเงินลงทุนอยู่ในกิจการอิเล็กทรอนิกส์และเครื่องใช้ไฟฟ้า และกิจการผลิตผลิตภัณฑ์โลหะ เครื่องจักรและอุปกรณ์ขนส่ง คิดเป็นสัดส่วนร้อยละ 25.8 และ 25.0 ตามลำดับ ของปริมาณเงินลงทุนจากต่างชาติทั้งสิ้นที่ได้รับการอนุมัติ

โครงการต่างชาติที่ได้รับการอนุมัติ แยกตามประเภทอุตสาหกรรมเปรียบเทียบกับปีก่อนหน้า

ประเภท	ปี 2554 (มค.-มิย.)		ปี 2555 (มค.-มิย.)	
	จำนวนโครงการ	เงินลงทุน (ล้านบาท)	จำนวนโครงการ	เงินลงทุน (ล้านบาท)
หมวด 1	29	5,130	29	12,993
หมวด 2	17	15,493	15	16,709
หมวด 3	42	8,800	31	9,740
หมวด 4	164	49,050	162	42,769
หมวด 5	89	25,279	109	44,085
หมวด 6	56	24,711	74	19,941
หมวด 7	74	26,511	121	24,856

- โครงการจากต่างชาติที่ได้รับการอนุมัติ เป็นโครงการขยายและโครงการใหม่ในสัดส่วนร้อยละ 45.3 และ 54.7 ตามลำดับ

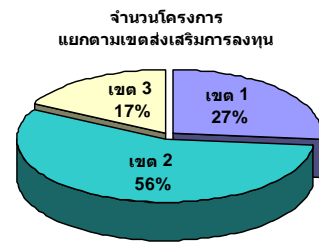
โครงการลงทุนจากต่างชาติ แยกตามประเภทโครงการ

ประเภท	จำนวนโครงการ	เงินลงทุน (ล้านบาท)
โครงการขยาย	245	104,229
โครงการใหม่	296	66,863

- แหล่งที่มาของเงินทุนในโครงการที่ได้รับการอนุมัติส่วนใหญ่มาจากประเทศญี่ปุ่น สหรัฐอเมริกาและสิงคโปร์

อันดับที่	แหล่งที่มา	จำนวนโครงการ	เงินลงทุน (ล้านบาท)
1	ญี่ปุ่น	291	106,280
2	สหรัฐอเมริกา	22	10,300
3	สิงคโปร์	35	9,608
4	เนเธอร์แลนด์	16	8,799
5	อินเดีย	7	3,751

- โครงการที่นักลงทุนต่างชาติได้รับการอนุมัติ ส่วนใหญ่อยู่ในเขตการลงทุนที่ 2 จำนวน 303 โครงการ (110,158 ล้านบาท) รองลงมาคือเขตการลงทุนที่ 1 จำนวน 145 โครงการ (21,632 ล้านบาท) และเขตส่งเสริมการลงทุนที่ 3 จำนวน 93 โครงการ (39,301 ล้านบาท) ทั้งนี้ โครงการดังกล่าวส่วนใหญ่ตั้งอยู่ในเขตจังหวัดชลบุรี ระยองและกรุงเทพมหานคร



- โครงการผลิตเพื่อการส่งออกร้อยละ 80 ขึ้นไป มีจำนวน 152 โครงการ คิดเป็นสัดส่วนร้อยละ 28.1 ของโครงการต่างชาติทั้งสิ้นที่ได้รับการอนุมัติ
- โครงการต่างชาติที่ได้รับการอนุมัติใน 6 เดือนแรกของปีนี้จะก่อให้เกิดการจ้างงานภายในประเทศ แยกเป็นแรงงานไทย 58,000 คน และต่างชาติ 1,529 คน
- โครงการขนาดใหญ่ (เงินลงทุนตั้งแต่ 1,000 ล้านบาทขึ้นไป) ที่ได้รับการอนุมัติในเดือน มค.-มิย. ปี 2555 มีจำนวน 36 โครงการ ดังนี้

โครงการ	เงินลงทุน (ล้านบาท)	ประเภทกิจการ
การบินไทย จำกัด (มหาชน) (ไทย,ต่างชาติอื่นๆ)	10,642	กิจการขนส่งทางอากาศ
นิปปอน สตีล กัลวาไนซิ่ง (ประเทศไทย)จำกัด (ญี่ปุ่น)	10,343	ผลิตเหล็กทรงแบน
พานาโซนิค แมนูแฟคเจอร์ริง (ประเทศไทย) จำกัด (ญี่ปุ่น)	5,974	ผลิต Connector
เจเอสอาร์ บีเอสที อีลาสโตเมอร์ จำกัด (ไทย,ญี่ปุ่น)	5,900	ผลิต Solution Styrene Butadiene Rubber
โซนี่ ดีไวซ์ เทคโนโลยี (ประเทศไทย) จำกัด (เนเธอร์แลนด์)	4,431	ผลิต Integrated Circuit
เอ็นอีซี โทคิน อิเล็กทรอนิกส์ (ประเทศไทย) จำกัด (ญี่ปุ่น)	4,027	ผลิต Capacitor
วาย เอส ภัณฑ์ จำกัด (ไทย,ญี่ปุ่น)	4,000	ผลิต Exhaust Manifold
เรียวบี โด คาลตั้ง (ไทยแลนด์) จำกัด (ญี่ปุ่น)	3,014	ผลิต Metal Parts for Automotive Products
เอฟเอ็มซี เคมิคัล (ประเทศไทย) จำกัด (สหรัฐฯ)	2,977	ผลิตสิ่งปรุงแต่งอาหาร
โพลีเพล็กซ์ (ประเทศไทย) จำกัด (มหาชน)(ไทย,สิงคโปร์,อินเดีย,ต่างชาติอื่นๆ)	2,880	ผลิต PET Resin; Polyester Film

โครงการ	เงินลงทุน (ล้านบาท)	ประเภทกิจการ
เอ็มจีซี อิเล็กทรอนิกส์ (ประเทศไทย) จำกัด (ญี่ปุ่น)	2,830	ผลิต Prepreg (PCB Part)
กระจากไทย อาซาฮี จำกัด (มหาชน) (ไทย, ญี่ปุ่น)	2,565	ผลิต Float Glass
ไทยสแตนเลย์การไฟฟ้า จำกัด (มหาชน) (ไทย, ญี่ปุ่น)	2,540	ผลิต Auto Lamp for Eco-Car
แป๊ปซี่-โคล่า (ไทย) เทรดดิ้ง จำกัด (สหรัฐฯ)	2,387	ผลิต Potato Chip, Extruder
เซเรบอส (ประเทศไทย) จำกัด (ไทยและต่างชาติอื่นๆ)	2,385	ผลิต Essence of Chicken
เบลตัน อินดัสเตรียล (ประเทศไทย) จำกัด (ฮ่องกง)	2,340	ผลิต HDD Parts; Semi-Finished Product
เอ็นอีซี โทคิน อิเล็กทรอนิกส์ ประเทศไทย จำกัด (ญี่ปุ่น)	2,319	ผลิต Capacitor
สวนอุตสาหกรรมโรจนะ จำกัด (มหาชน) (ไทย, ญี่ปุ่น)	2,151	กิจการเขตอุตสาหกรรม
มิตซูบิชิ อิเล็กทริก ไทย ออโต้-พาร์ท จำกัด (ญี่ปุ่น)	1,939	ผลิต Car Audio/Stereo
เอ็กเซต (ประเทศไทย) จำกัด (ไทย, ญี่ปุ่น)	1,892	ผลิต Automotive Parts for Eco-Car
อินโดราม่า โสลดิงส์ จำกัด (มอริเชียส)	1,870	ผลิต Worsted Wool Yarn
โตโยต้า มอเตอร์ ประเทศไทย จำกัด (ไทย, ญี่ปุ่น)	1,739	ผลิต Commuter (Toyota Hiace)
แม็กซิม อินทริเกรตเต็ด โปรดักส์ (ประเทศไทย) จำกัด (สหรัฐฯ)	1,640	ผลิต IC & Wafer Testing
โซยาเลนซ์ ไทยแลนด์ จำกัด (เนเธอร์แลนด์)	1,567	ผลิต Ophthalmic Plastic Lenses
ยูเนี่ยน ออโตพาร์ทส แมนูแฟคเจอร์ จำกัด (ไทย, ญี่ปุ่น)	1,563	ผลิต Surface Treatment
โซยาเลนซ์ ไทยแลนด์ จำกัด (เนเธอร์แลนด์)	1,497	ผลิต Spectacle Lenses
ฮัทชินสัน เทคโนโลยี โอเปอเรชั่นส์ (ประเทศไทย) จำกัด (สหรัฐฯ)	1,360	ผลิต Suspension Assembly Manufacturing, Inspection and Reclaim
เอ็มเอชไอ ออโตโมทีฟ ไซเคิลเมท คอนโทรล (ไทยแลนด์) จำกัด (ญี่ปุ่น)	1,310	ผลิต Automotive Air Compressor
คาลิโอ (ประเทศไทย) จำกัด (ญี่ปุ่น)	1,300	ผลิต Electronic และชิ้นส่วน
ลิซล รัสเซอร์ ดีเวลอปเม้นท์ส จำกัด (บริติช เวอร์จิน)	1,178	กิจการโรงแรม
เซคชั่น เทคโนโลยี (ประเทศไทย) จำกัด (สิงคโปร์)	1,139	ผลิต Hard Disk Drive Component
MR.HIROYUKI SUGIURA (ญี่ปุ่น)	1,234	ผลิต CNC Automatic Lathes

โครงการ	เงินลงทุน (ล้านบาท)	ประเภทกิจการ
ไดซิน จำกัด (ไทย, ญี่ปุ่น)	1,125	ผลิตชิ้นส่วนยานยนต์
อมตะ คอร์ปอเรชั่น จำกัด (มหาชน) (ไทย, ต่างชาติอื่น)	1,100	กิจการเขตอุตสาหกรรม
ไทยไฟน์ ซินเตอร์ จำกัด (ไทย, ญี่ปุ่น)	1,100	ผลิต Sintered Metal Products
เซออน เคมีคัลส์ (ไทยแลนด์) จำกัด (ญี่ปุ่น)	1,000	ผลิต Aliphatic Hydrocarbon Resin

ข้อมูล ณ วันที่ 5 กรกฎาคม 2555
สำนักความร่วมมือการลงทุนต่างประเทศ
โทร. 0-2553-8111 ต่อ 6191

- หมายเหตุ : 1) สถิติของสำนักงานฯจะครอบคลุมข้อมูลโครงการต่างชาติที่มากขอรับการส่งเสริม
การลงทุนเท่านั้น ซึ่งข้อมูลในชั้นคำขอสิทธิและขั้นอนุมัติเป็นข้อมูลแสดง
ความจำนองที่จะลงทุน เป็นตัวชี้แนวโน้ม FDI
- 2) สถิติชั้นคำขอสิทธิ คือ ค่าขอในแต่ละปีที่หักโครงการที่คืนค่าขอ จนถึงวัน
ประมวลผล