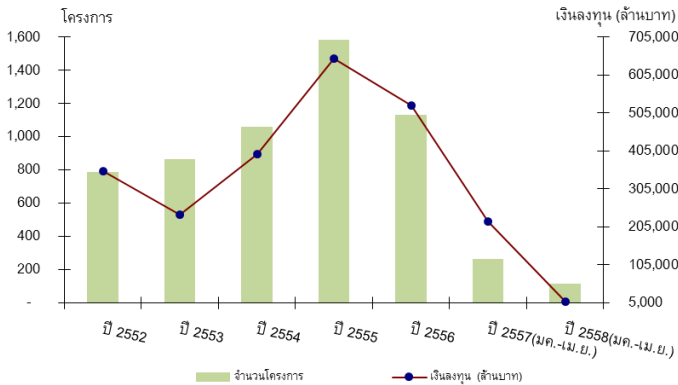


สถิติการลงทุนโดยตรงจากต่างประเทศ
รายเดือนสะสมปี 2558 (มกราคม-เมษายน)

บันดาบวสุริ



- สถิติการยื่นขอส่งเสริมของโครงการลงทุนโดยตรงจากต่างประเทศในปี 2558 (มค.- เม.ย.) เมื่อเปรียบเทียบกับปี 2557 ในช่วงเวลาเดียวกัน จำนวนโครงการและมูลค่าเงินลงทุนลดลงร้อยละ 57.5 และ 96.6 ตามลำดับ

ปี 2557 (มค.-เม.ย.) ปี 2558 (มค.-เม.ย.)

จำนวนโครงการ	264	112	▼ -57.5%
มูลค่าเงินลงทุน(ล้านบาท)	219,932	7,375	▼ -96.6%

- จำนวนโครงการจากต่างชาติที่ยื่นขอส่งเสริมการลงทุนคิดเป็นร้อยละ 47.3 ของจำนวนโครงการทั้งสิ้นที่ยื่นขอส่งเสริม (237 โครงการ) มูลค่าเงินลงทุนคิดเป็นร้อยละ 19.6 ของปริมาณเงินลงทุนทั้งสิ้นที่ยื่นขอส่งเสริม (37,623 ล้านบาท)
- ขนาดของโครงการลงทุนที่ยื่นขอส่งเสริมเป็นโครงการที่มูลค่าไม่เกิน 100 ล้านบาท จำนวน 53 โครงการ เป็นโครงการขนาด 100-999 ล้านบาท จำนวน 20 โครงการ และโครงการที่มีขนาดเงินลงทุนตั้งแต่ 1,000 ล้านบาทขึ้นไปจำนวน 6 โครงการ คิดเป็นร้อยละ 67.0 ร้อยละ 25.3 และ ร้อยละ 7.6 ตามลำดับ
- จำนวนโครงการจากต่างชาติที่ยื่นขอส่งเสริมในเดือน มค.-มีค.ของปี 2558 ส่วนใหญ่ เป็นกิจการบริการและสาธารณูปโภค คิดเป็นร้อยละ 35.4 ในด้านของปริมาณเงินลงทุนส่วนใหญ่อยู่ในกิจการบริการและสาธารณูปโภคเช่นกัน คิดเป็นร้อยละ 38.5

โครงการต่างชาติที่ยื่นขอส่งเสริมแยกตามประเภทอุตสาหกรรม
เปรียบเทียบกับปีก่อนหน้า

ประเภท	ปี 2557 (มค.-เม.ย.)		ปี 2558 (มค.-เม.ย.)	
	จำนวนโครงการ	เงินลงทุน (ล้านบาท)	จำนวนโครงการ	เงินลงทุน (ล้านบาท)
หมวด 1	8	20,502	5	220
หมวด 2	10	10,398	6	1,411
หมวด 3	9	5,927	5	522
หมวด 4	82	120,528	19	1,397
หมวด 5	46	15,007	29	994
หมวด 6	25	10,710	9	411
หมวด 7	84	41,242	39	2,420

- โครงการจากต่างชาติที่ยื่นขอส่งเสริมในด้านของจำนวนโครงการส่วนใหญ่เป็นโครงการใหม่ คิดเป็นร้อยละ 61.6 ส่วนมูลค่าเงินลงทุนส่วนใหญ่เป็นโครงการใหม่เช่นกัน คิดเป็นร้อยละ 51.0

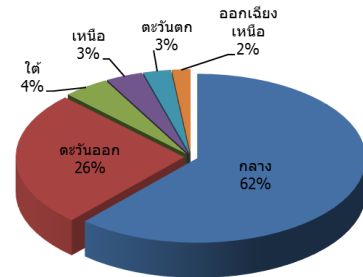
โครงการลงทุนจากต่างชาติ
แยกตามประเภทโครงการ

ประเภท	จำนวนโครงการ	เงินลงทุน (ล้านบาท)
โครงการขยาย	43	3,607
โครงการใหม่	69	3,768

- ญี่ปุ่นเป็นประเทศที่มีปริมาณเงินลงทุนในการยื่นขอส่งเสริมสูงสุดที่รองลงมาคือ จีนและไต้หวัน

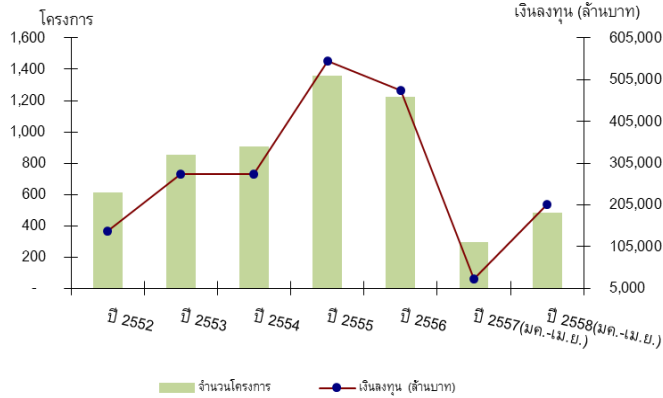
อันดับที่	แหล่งที่มา	จำนวนโครงการ	เงินลงทุน (ล้านบาท)
1	ญี่ปุ่น	33	2,320
2	จีน	12	1,957
3	ไต้หวัน	8	967
4	สิงคโปร์	16	617
5	สหราชอาณาจักร	8	341

- โครงการที่นักลงทุนต่างชาติยื่นขอฯ ส่วนใหญ่อยู่ในภาคกลางจำนวน 69 โครงการ (3,600 ล้านบาท) ภาคตะวันออกจำนวน 29 โครงการ (2,247 ล้านบาท) ในภาคใต้จำนวน 5 โครงการ (199 ล้านบาท) ภาคเหนือจำนวน 4 โครงการ (297 ล้านบาท) ภาคตะวันตกจำนวน 3 โครงการ (715 ล้านบาท) และภาคตะวันออกเฉียงเหนือจำนวน 2 โครงการ (317 ล้านบาท)



- โครงการผลิตเพื่อการส่งออกร้อยละ 80 ขึ้นไป มีจำนวน 18 โครงการ มูลค่า 1,565.8 ล้านบาท จำนวนโครงการคิดเป็นร้อยละ 16.0 ของโครงการต่างชาติทั้งสิ้นที่ยื่นขอส่งเสริม
- โครงการต่างชาติที่ยื่นขอส่งเสริมในรอบ 4 เดือนแรกของปี 2558 จะก่อให้เกิดการจ้างงานภายในประเทศ แยกเป็นแรงงานไทย 3,159 คน และต่างชาติ 737 คน
- ➔ ญี่ปุ่น : มีโครงการยื่นขอส่งเสริม 33 โครงการ มูลค่าเงินลงทุน 2,320 ล้านบาท จำนวนโครงการและมูลค่าเงินลงทุนลดลงจากปีก่อนหน้า ร้อยละ 73.8 และ 96.5 ตามลำดับ
- ➔ สหรัฐฯ : มีโครงการยื่นขอส่งเสริม 7 โครงการ มูลค่าเงินลงทุน 108 ล้านบาท จำนวนโครงการและมูลค่าเงินลงทุนลดลงร้อยละ 36.4 และ 99.7ตามลำดับ
- ➔ ยุโรป : มีโครงการยื่นขอส่งเสริม 24 โครงการ มูลค่าเงินลงทุนรวม 556 ล้านบาท จำนวนโครงการและมูลค่าเงินลงทุนลดลงจากปีก่อนหน้า ร้อยละ 35.1 และ 99.1 ตามลำดับ แหล่งเงินทุนส่วนใหญ่มาจากอังกฤษ
- ➔ เอเชีย : มีโครงการยื่นขอส่งเสริม 17 โครงการ มูลค่าเงินลงทุนรวม 620 ล้านบาท จำนวนโครงการและมูลค่าเงินลงทุนลดลงจากปีก่อนหน้า ร้อยละ 39.3 และ 88.2 ตามลำดับ แหล่งเงินทุนส่วนใหญ่มาจากสิงคโปร์
- ➔ จีน : มีโครงการยื่นขอส่งเสริม 12 โครงการ มูลค่าเงินลงทุน 1,957 ล้านบาท จำนวนโครงการเพิ่มขึ้นจากปีก่อนหน้าร้อยละ 71.4 แต่มูลค่าเงินลงทุนลดลงร้อยละ 79.0
- ➔ สาธารณรัฐเกาหลี : มีโครงการยื่นขอส่งเสริม 2 โครงการ มูลค่าเงินลงทุน 89 ล้านบาท จำนวนโครงการและมูลค่าการลงทุนลดลงร้อยละ 80 และ 99.2 ตามลำดับ
- ➔ ไต้หวัน : มีโครงการยื่นขอส่งเสริม 8 โครงการ มูลค่าเงินลงทุน 967 ล้านบาท เมื่อเปรียบเทียบกับปีก่อนหน้า จำนวนโครงการลดลงจากปีก่อนหน้าร้อยละ 20 ส่วนมูลค่าเงินลงทุนเพิ่มขึ้นร้อยละ 15.8
- ➔ อินเดีย : มีโครงการยื่นขอส่งเสริม 1 โครงการ มูลค่าเงินลงทุน 8.75 ล้านบาท จำนวนโครงการและมูลค่าเงินลงทุนลดลงจากปีก่อนหน้า ร้อยละ 83.3 และ 98.5 ตามลำดับ

แนวโน้ม



- โครงการลงทุนโดยตรงจากต่างประเทศที่ได้รับการอนุมัติในปี 2558 (มค.-เม.ย.) เมื่อเปรียบเทียบกับปี 2557 ในช่วงเวลาเดียวกัน จำนวนโครงการและมูลค่าเงินลงทุนเพิ่มขึ้นร้อยละ 65.5 และ 6.7 เท่า ตามลำดับ
- | | ปี 2557 (มค.-เม.ย.) | ปี 2558 (มค.-เม.ย.) | เปลี่ยนแปลง |
|--------------------------|---------------------|---------------------|-------------|
| จำนวนโครงการ | 293 | 485 | ▲ +65.5% |
| มูลค่าเงินลงทุน(ล้านบาท) | 26,725 | 206,204 | ▲ +6.7 เท่า |

- จำนวนโครงการจากต่างชาติที่ได้รับการอนุมัติคิดเป็นร้อยละ 50.6 ของจำนวนโครงการทั้งสิ้นที่ได้รับการอนุมัติ (957 โครงการ) มูลค่าเงินลงทุนคิดเป็นร้อยละ 63.3 ของปริมาณเงินลงทุนทั้งสิ้นที่ได้รับการอนุมัติ (325,493 ล้านบาท)
- ขนาดของโครงการลงทุนที่ได้รับการอนุมัติ เป็นโครงการมูลค่าไม่เกิน 100 ล้านบาท จำนวน 262 โครงการ เป็นโครงการขนาด 100-999 ล้านบาท จำนวน 187 โครงการ และเป็นโครงการขนาดเงินลงทุนตั้งแต่ 1,000 ล้านบาทขึ้นไป จำนวน 36 โครงการ คิดเป็นร้อยละ 54.0 ร้อยละ 38.5 และร้อยละ 7.4 ตามลำดับ
- จำนวนโครงการจากต่างชาติที่ได้รับอนุมัติในเดือนมค.- เม.ย. ของ ปี 2558 ส่วนใหญ่เป็นกิจการผลิตภัณฑ์โลหะ เครื่องจักร อุปกรณ์ขนส่ง คิดเป็นร้อยละ 28.1 ในด้านของปริมาณเงินลงทุนส่วนใหญ่อยู่ในกิจการอุตสาหกรรมอิเล็กทรอนิกส์และเครื่องใช้ไฟฟ้า คิดเป็นร้อยละ 44.0

โครงการต่างชาติที่ได้รับการอนุมัติ แยกตามประเภทอุตสาหกรรม เปรียบเทียบกับปีก่อนหน้า

ประเภท	ปี 2557 (มค.-เม.ย.)		ปี 2558 (มค.-เม.ย.)	
	จำนวนโครงการ	เงินลงทุน (ล้านบาท)	จำนวนโครงการ	เงินลงทุน (ล้านบาท)
หมวด 1	13	1,504	17	3,577
หมวด 2	7	979	12	4,607
หมวด 3	15	1,118	33	11,511
หมวด 4	115	14,308	144	46,982
หมวด 5	44	2,687	64	58,860
หมวด 6	29	3,481	106	27,410
หมวด 7	70	2,648	109	53,257

- โครงการจากต่างชาติที่ได้รับการอนุมัติ ในด้านของจำนวนโครงการส่วนใหญ่ เป็นโครงการขยาย คิดเป็นร้อยละ 58.1 ส่วนมูลค่าการลงทุนส่วนใหญ่มาจากโครงการขยายเช่นกัน คิดเป็นร้อยละ 57.8

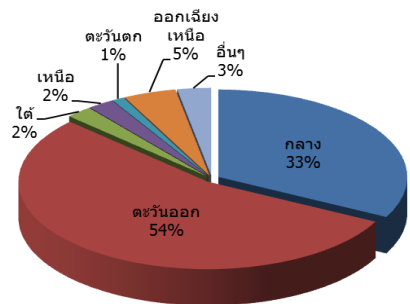
โครงการลงทุนจากต่างชาติ แยกตามประเภทโครงการ

ประเภท	จำนวนโครงการ	เงินลงทุน (ล้านบาท)
โครงการขยาย	289	118,346
โครงการใหม่	196	87,858

- แหล่งที่มาของเงินลงทุนในโครงการที่ได้รับการอนุมัติส่วนใหญ่มาจากประเทศญี่ปุ่น สหรัฐอเมริกา และอินโดนีเซีย

อันดับที่	แหล่งที่มา	จำนวนโครงการ	เงินลงทุน (ล้านบาท)
1	ญี่ปุ่น	214	68,253
2	อเมริกา	23	22,076
3	อินโดนีเซีย	9	19,201
4	ไต้หวัน	24	12,379
5	มาเลเซีย	13	11,354

- โครงการที่นักลงทุนต่างชาติได้รับการอนุมัติ ส่วนใหญ่อยู่ในภาคตะวันออกจำนวน 264 โครงการ (120,107 ล้านบาท) รองลงมาคือภาคกลางจำนวน 158 โครงการ (39,682 ล้านบาท) ภาคตะวันออกเฉียงเหนือจำนวน 22 โครงการ (1,933 ล้านบาท) ภาคใต้จำนวน 11 โครงการ (2,543 ล้านบาท) ภาคเหนือจำนวน 11 โครงการ (4,854 ล้านบาท) ภาคตะวันตกจำนวน 5 โครงการ (494 ล้านบาท) และอื่นๆ* จำนวน 14 โครงการ (36,591 ล้านบาท)



* หมายถึง: อื่นๆ คือ กิจการที่ไม่มีที่ตั้งแน่นอน เช่น กิจการขนส่งทางเรือ, ทางอากาศ เป็นต้น

- โครงการผลิตเพื่อการส่งออกร้อยละ 80 ขึ้นไป มีจำนวน 100 โครงการ มูลค่า 85,574 ล้านบาท คิดเป็นร้อยละ 41.5 ของโครงการต่างชาติทั้งสิ้นที่ได้รับการอนุมัติ
- โครงการต่างชาติที่ได้รับการอนุมัติใน 4 เดือนแรกของปีนี้ จะก่อให้เกิดการจ้างงานภายในประเทศ แยกเป็นแรงงานไทย 52,117 คน และต่างชาติ 9,905 คน
- โครงการขนาดใหญ่ (เงินลงทุนตั้งแต่ 1,000 ล้านบาทขึ้นไป) ที่ได้รับการอนุมัติในเดือน มค.-เม.ย. ปี 2558 มีจำนวน 36 โครงการ คือ

โครงการ	เงินลงทุน (ล้านบาท)	ประเภทกิจการ
Mr. PADRAIG MC GOWAN	19,470	เซลล์แสงอาทิตย์
THAI LION MENTARI COMPANY LIMITED	10,937	ขนส่งทางอากาศ
MITSUBISHI ELETRIC CONSUMER PRODUCTS (THAILAND) COMPANY LIMITED.	10,734	เครื่องปรับอากาศ Indoor Unit; เครื่องปรับอากาศ Outdoor Unit

โครงการ	เงินลงทุน (ล้านบาท)	ประเภทกิจการ
Mr. WEN WHE PAN	9,822	เซลล์แสงอาทิตย์ และ แผงเซลล์แสงอาทิตย์
THAI AAX COMPANY LIMITED	9,007	ขนส่งทางอากาศ
Mr. THOMAS SCHAEFER	8,061	เครื่องยนต์สำหรับ รถยนต์
THAI VIETJET AIR JOINT STOCK COMPANY LIMITED	5,326	ขนส่งทางอากาศ
ADVANCE AGRO ASIA CO.,LTD.	5,137	Electricity Power from Natural Gas; ไอน้ำ
B.A.S.F.(THAI) COMPANY LIMITED	4,793	Sodium Polycrylate
Mr. FUSASHI OBORA	4,248	Automatic Transmission
NMB-MINEBEA THAI LIMITED	3,960	Lighting Device; Lighting Device Parts
SPARKTEC (THAILAND) COMPANY LIMITED	3,700	หัวเทียน; เปลือกโลหะของหัวเทียน
PTT MCC BIOCHEM COMPANY LIMITED	3,551	Bio-Butanediol (Bio-BDO)
NMB-MINEBEA THAI LIMITED	3,458	ตลับลูกปืนสำหรับผลิตภัณฑ์อิเล็กทรอนิกส์
MICROCHIP TECHNOLOGY [THAILAND] COMPANY LIMITED	2,580	แผงวงจรไฟฟ้า; บริการทดสอบ IC; Sawed Dice และ Wafer Testing
THAI LION MENTARI COMPANY LIMITED	2,446	ขนส่งทางอากาศ
THAI LION MENTARI COMPANY LIMITED	2,424	ขนส่งทางอากาศ
LE CREUSET MANUFACTURING (THAILAND) COMPANY LIMITED	2,386	ผลิตภัณฑ์เซรามิก
PANDORA PRODUCTION CO.,LTD.	2,362	เครื่องประดับและชิ้นส่วน
PETE AIR COMPANY LIMITED	2,339	ขนส่งทางอากาศ
SONY TECHNOLOGY [THAILAND] COMPANY LIMITED	2,192	Mobile Phone
MC-TOWA INTERNATIONAL SWEETENERS CO.,LTD.	2,160	Yeast Extract; Protein Yeast
AWAL SIAM COMPANY LIMITED	1,900	โรงแรม
ROHM INTEGRATED (THAILAND) COMPANY LIMITED	1,712	Integrated Circuit; บริการทดสอบ IC
ALLEGIANCE HEALTHCARE (THAILAND)	1,684	Surgical Gloves

โครงการ	เงินลงทุน (ล้านบาท)	ประเภทกิจการ
MAGNA AUTOMOTIVE (THAILAND) COMPANY LIMITED	1,665	ชิ้นส่วนโลหะปั๊มขึ้นรูป; ชิ้นส่วนโลหะสำหรับยานพาหนะ
ALLEGIANCE HEALTHCARE (THAILAND) LTD.	1,531	Surgical Gloves
YOROZU (THAILAND) COMPANY LIMITED	1,520	Metal Parts for Automotive Product
MICHELIN SIAM COMPANY LIMITED	1,499	ยางนอกที่ใช้กับอากาศยาน
NACHI TECHNOLOGY (THAILAND) CO., LTD.	1,246	ตลับลูกปืน
THAI LION MENTARI COMPANY LIMITED	1,227	ขนส่งทางอากาศ
PETE AIR COMPANY LIMITED	1,171	ขนส่งทางอากาศ
TEIJIN FRA TIRE CORD (THAILAND) COMPANY LIMITED	1,130	ผ้าใบไทร์คอร์ด
HEMARAJ LAND AND DEVELOPMENT PUBLIC COMPANY LIMITED	1,126	พัฒนาอาคารสำหรับโรงงานอุตสาหกรรม
PREPAC THAILAND CO., LTD.	1,100	สิ่งพิมพ์ต่างๆ
HITACHI AUTOMOTIVE SYSTEMS ASIA	1,000	ชิ้นส่วนยานยนต์

ข้อมูล ณ วันที่ 14 พฤษภาคม 2558
กองความร่วมมือการลงทุนต่างประเทศ
โทร. 0-2553-8187

- หมายเหตุ :** 1) สถิติของสำนักงานจะครอบคลุมข้อมูลโครงการต่างชาติที่มาขอรับการส่งเสริมการลงทุน เท่านั้น ซึ่งข้อมูลในชั้นคำขอสុทธิและชั้นอนุมัติเป็นข้อมูลแสดงความจำนงที่จะลงทุน เป็นตัวชี้แนวโน้ม FDI
- 2) สถิติชิ้นคำขอสุทธิ คือ คำขอในแต่ละปีที่หักโครงการที่คืนคำขอฯ จนถึงวันประมวลผล