

เขตส่งเสริมระเบียบเศรษฐกิจภาคตะวันออก: เมืองการบินภาคตะวันออก

Special Eastern Economic Corridor Zone: Eastern Airport City (EEC – A)



Hemaraj Land and Development

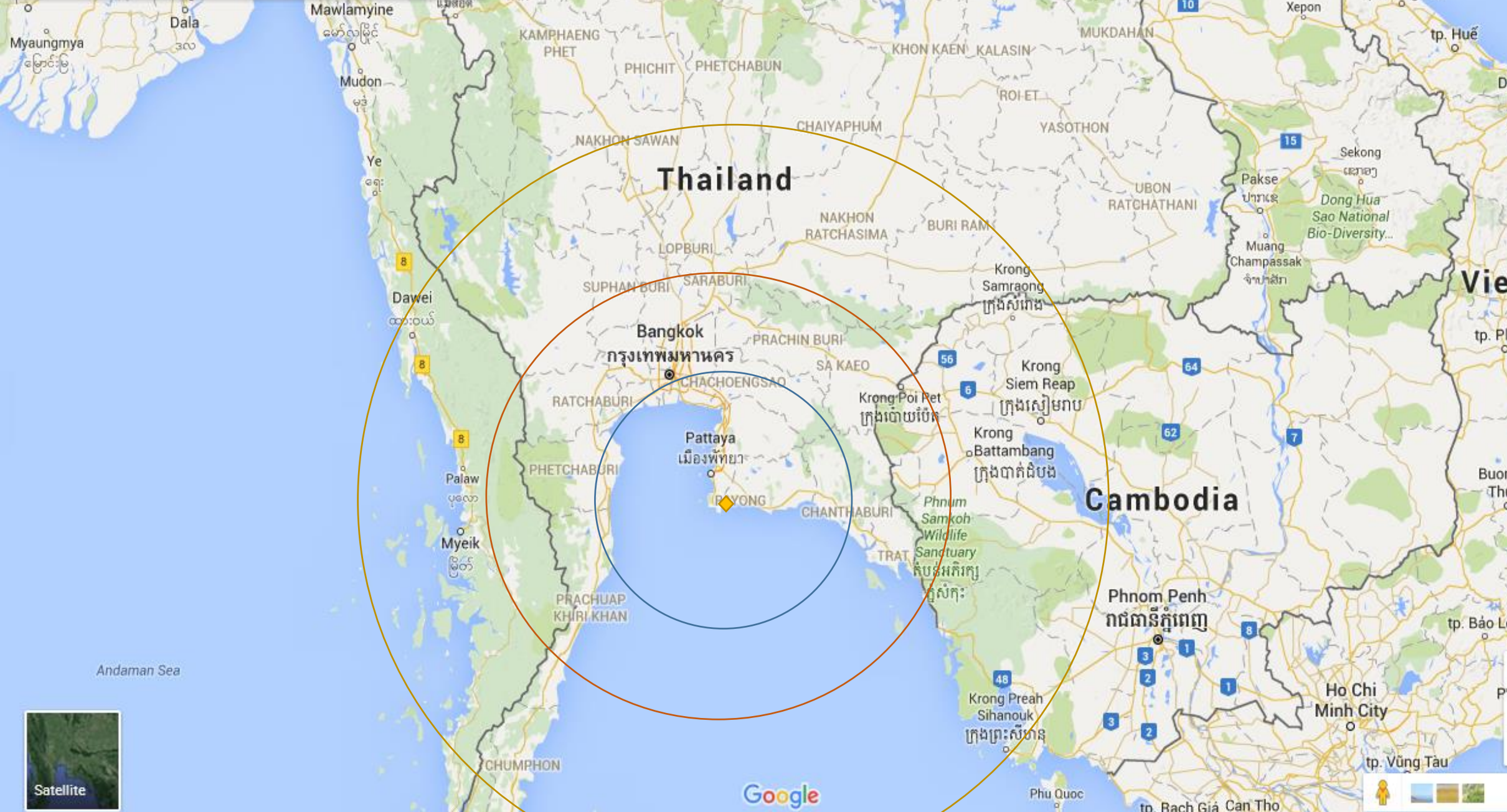
นิคมอุตสาหกรรมเหมราชอีสเทิร์นซีบอร์ด 2

นิคมอุตสาหกรรมเหมราชชลบุรี

Pattaya เมืองพัทยา

นิคมอุตสาหกรรมเหมราชอีสเทิร์นซีบอร์ด

นิคมอุตสาหกรรมเหมราชตะวันออกมาบตาพุด



Thailand

Cambodia

Bangkok  
กรุงเทพมหานคร

Pattaya  
เมืองพัทยา

RAYONG



Satellite



1200 nautical mile radius from U-tapao



U- Tapao– Rayong – Pattaya International Airport  
IATA: UTP – ICAO: VTBU

Airport type      Public / Military  
Operator          Royal Thai Navy  
Serves      Chonburi-Pattaya Metropolitan Area .Rayong

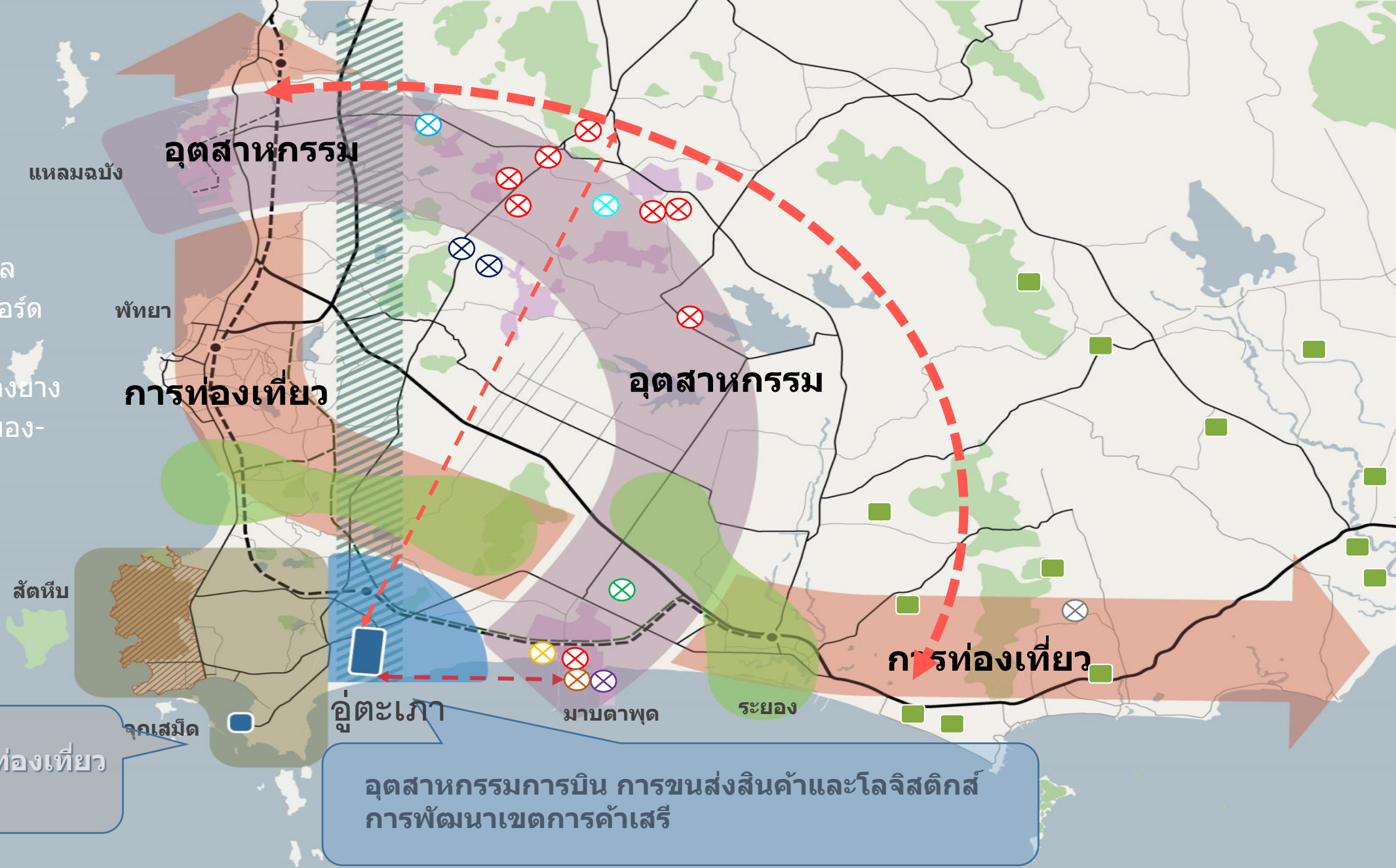
Location Ban Chang, Rayong, Thailand  
Elevation AMSL    42 ft / 13 m  
Coordinates      12°40'47"N 101°00'18"E

Runways 18/36    length 3,505 m 11,500 ft.  
Surface Asphalt



สนามบินนานาชาติอุตะปะเทาะ ระยอง พัทยา  
U-tapao-Rayong-Pattaya International Airport

- ⊗ นิคมเหมราช
- ⊗ นิคมปิ่นทอง
- ⊗ นิคมอมตะ
- ⊗ นิคมมาบตาพุด
- ⊗ นิคมผาแดง
- ⊗ นิคมอาร์ ไอ แอล
- ⊗ นิคมอีสเทิร์นซีบอร์ด
- ⊗ นิคมเอเชีย
- ⊗ นิคมหลักชัยเมืองยาง
- สวนผลไม้ ระยอง-จันทบุรี



อุตสาหกรรมการท่องเที่ยว  
การท่องเที่ยว

อุตสาหกรรมการบิน การขนส่งสินค้าและโลจิสติกส์  
การพัฒนาเขตการค้าเสรี

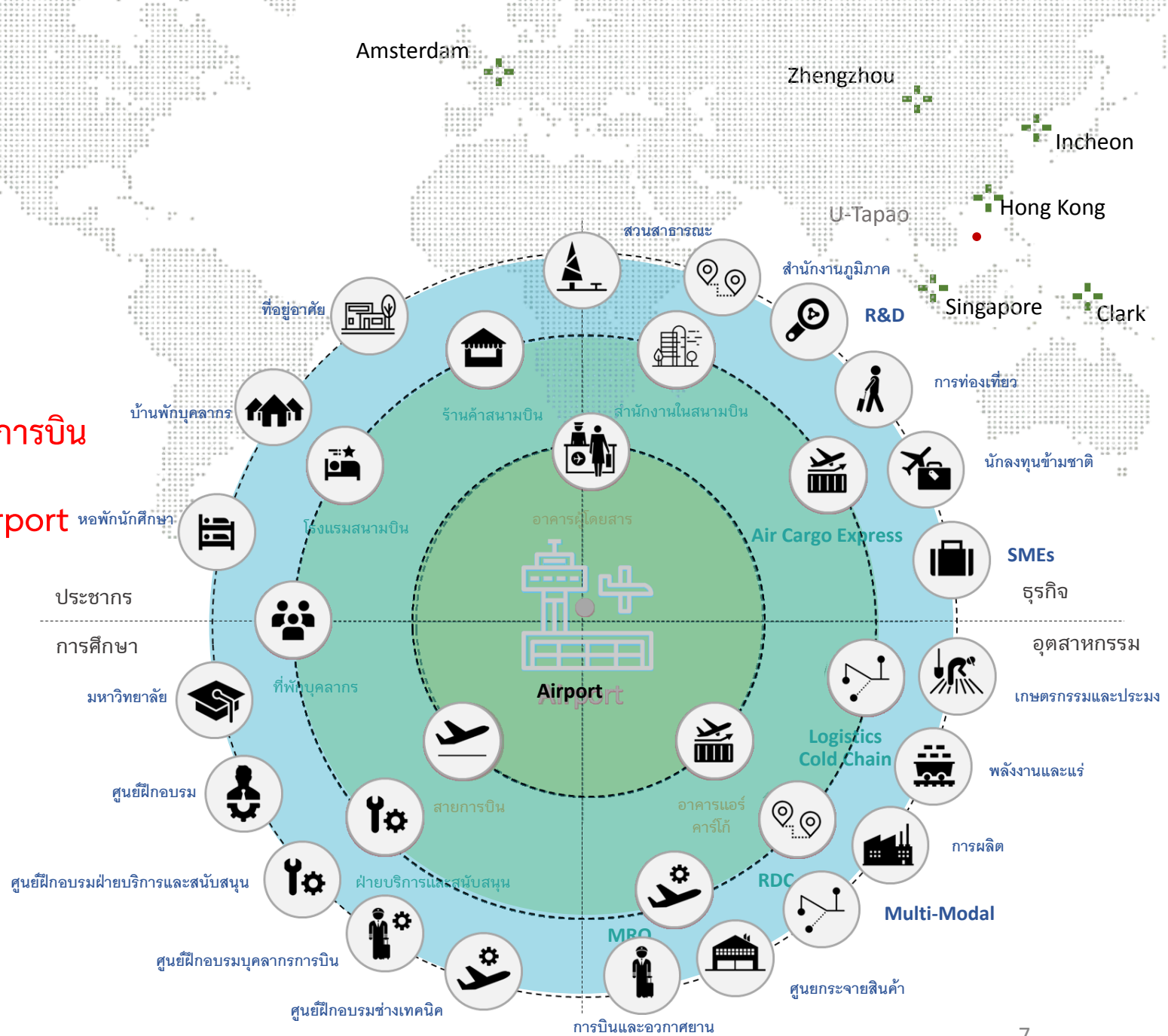
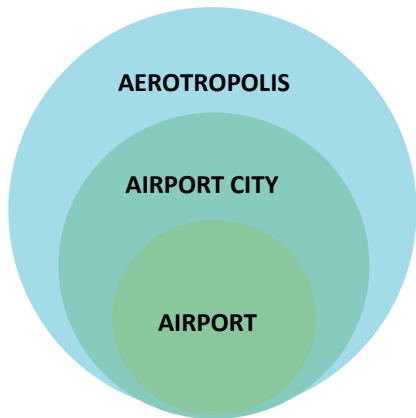
# การยกระดับสนามบินอุตะเถา

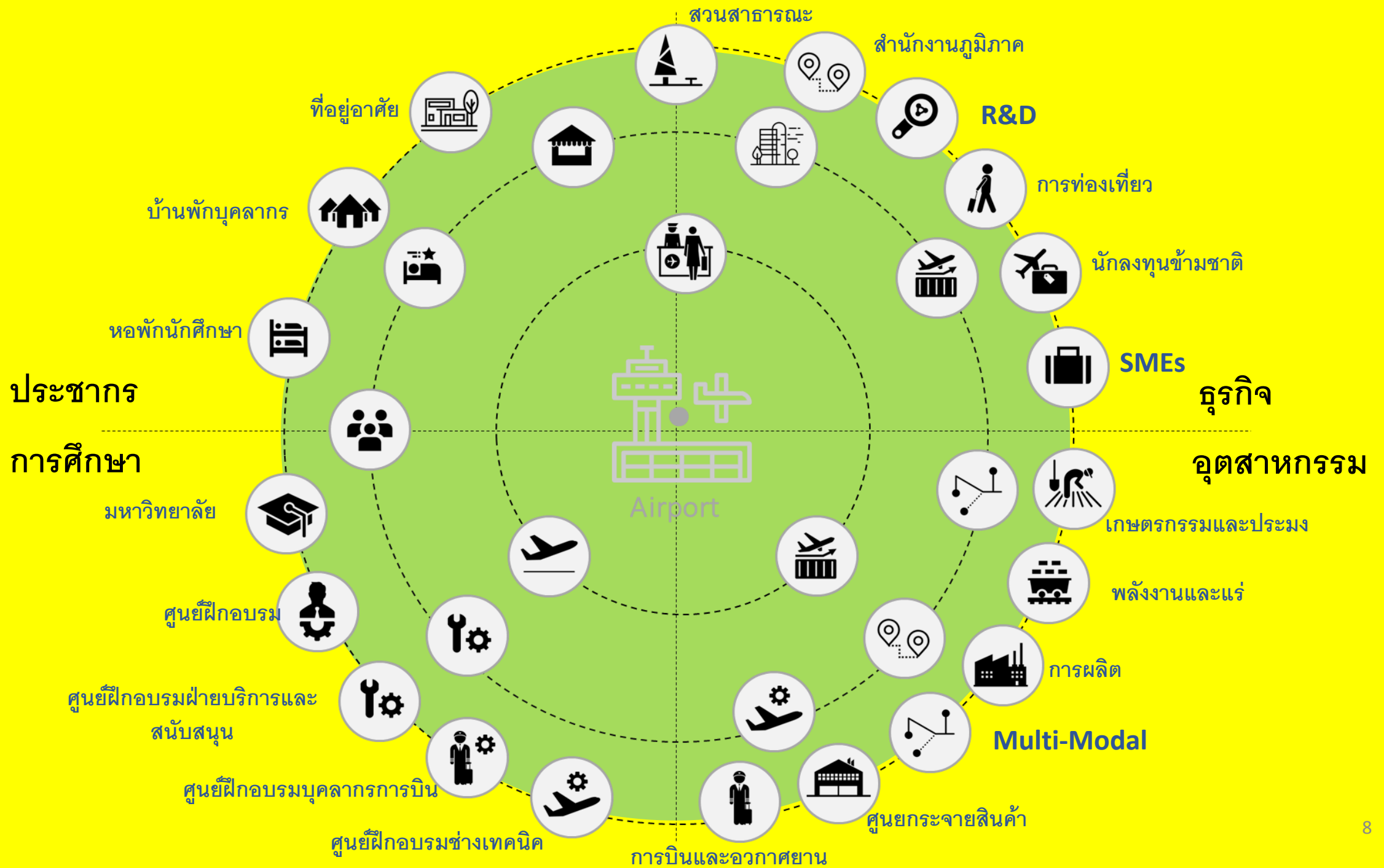
ประกาศพื้นที่สนามบินอุตะเถาและพื้นที่โดยรอบ เป็น

“เขตส่งเสริมระเบียบเชิงเศรษฐกิจภาคตะวันออก : เมืองการบิน

ภาคตะวันออก” (Special EEC Zone : Eastern Airport

City)







Tourism Industries	Aero-Industries	Logistics	Modern Industries	Defense Industries	Residence & Business District
<b>International Convention Center</b> <b>MICE</b>	<b>MRO</b>	<b>Air Cargo</b> <ul style="list-style-type: none"> <li>• Cold Chain</li> <li>• Transit &amp; Express</li> </ul>	<b>Digital Business</b> <ul style="list-style-type: none"> <li>• Software</li> <li>• Finance Technology</li> <li>• 3D Printing</li> </ul>	<b>Data Technology</b>	<b>Smart and Sustainable City</b>
<b>Airport Hotel</b> <b>Resort</b> <b>Wellness Center</b>	<b>Aircraft component &amp; Spare Parts</b>	<b>E-commerce</b> <ul style="list-style-type: none"> <li>• Fulfillment Center</li> </ul>	<b>Medical Center</b> <ul style="list-style-type: none"> <li>• Equipment</li> <li>• Pharmacy</li> </ul>	<b>Material</b>	<b>Wellness City</b> <b>(Medical &amp; Nursery Center)</b>
<b>Cruise Port</b>	<b>Aviation Training Center</b>	<b>Logistic Park</b> <ul style="list-style-type: none"> <li>• Third Party Logistics</li> <li>• Bonded Warehouse</li> </ul>	<b>Robot &amp; Electrical vehicle</b>	<b>Security Data Center)</b>	<b>Business Center</b> <ul style="list-style-type: none"> <li>• Shopping &amp; Entertainment</li> <li>• Office Center</li> <li>• Financial Center</li> </ul>
<b>Airport &amp; Seaport Duty Free Shops</b>	<b>R&amp;D Center</b>	<b>Auction Market</b> <b>(+ Freeport)</b>	<b>Medical R&amp;D center</b> <b>Bio Technology</b>	<b>Dockyard</b>	<b>Educational City</b> <ul style="list-style-type: none"> <li>• International Uni &amp; School</li> </ul>
<b>Recreation Zone</b> <ul style="list-style-type: none"> <li>• Fun Park</li> <li>• Sport Center</li> </ul>	<b>Aero related services</b> <ul style="list-style-type: none"> <li>• Catering</li> <li>• Leasing</li> <li>• In-flight shopping</li> </ul>	<b>Airport Gateway</b> <ul style="list-style-type: none"> <li>• Transportation</li> <li>• Non-visa Healthcare System</li> </ul>			

# ผังการใช้ประโยชน์

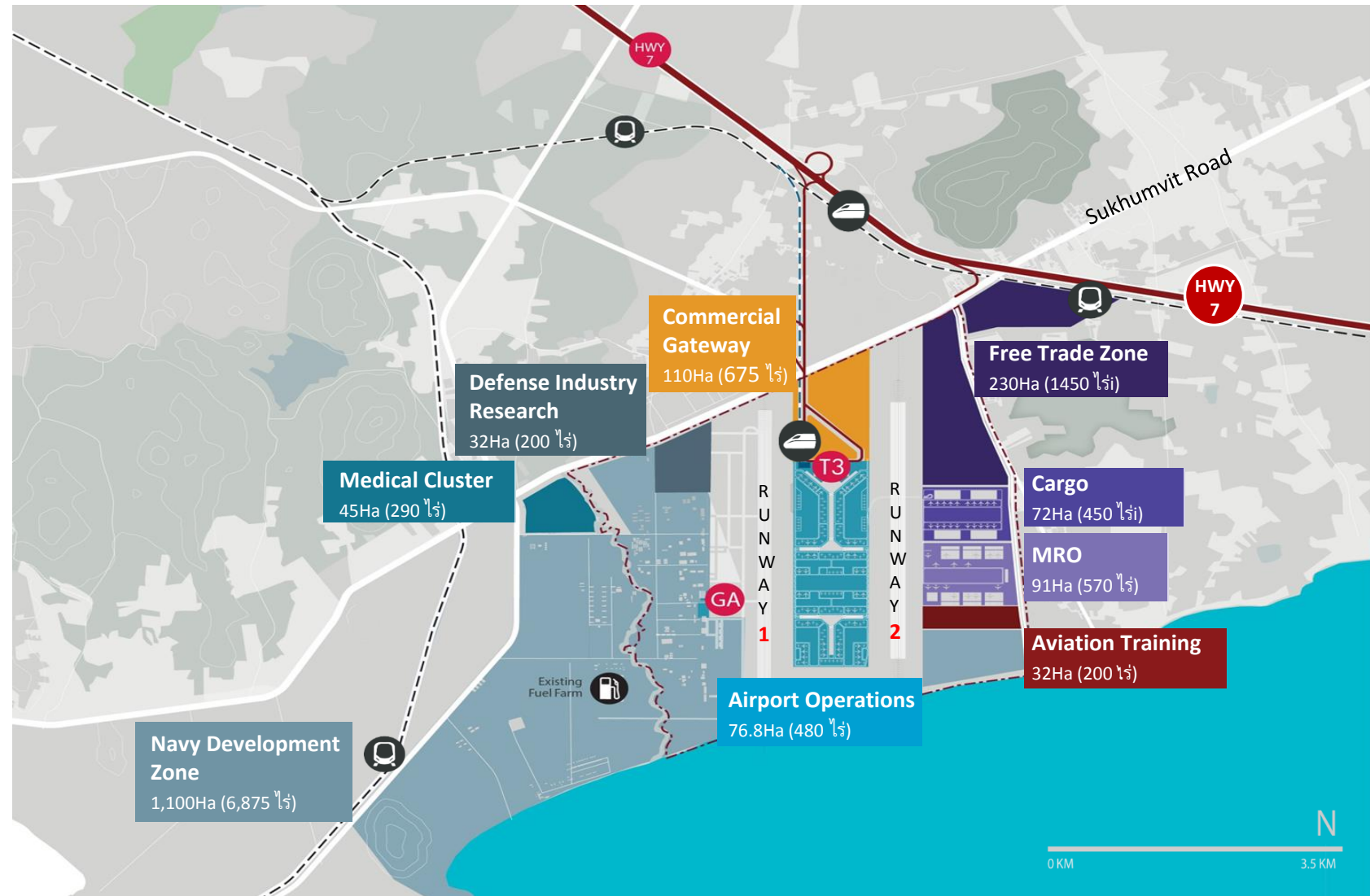
## อนาคตเมืองการบินภาคตะวันออก

- ครอบคลุมพื้นที่ **6,500 ไร่** บริเวณสนามบินอู่ตะเภา มีกิจกรรมหลัก 6 กลุ่ม คือ

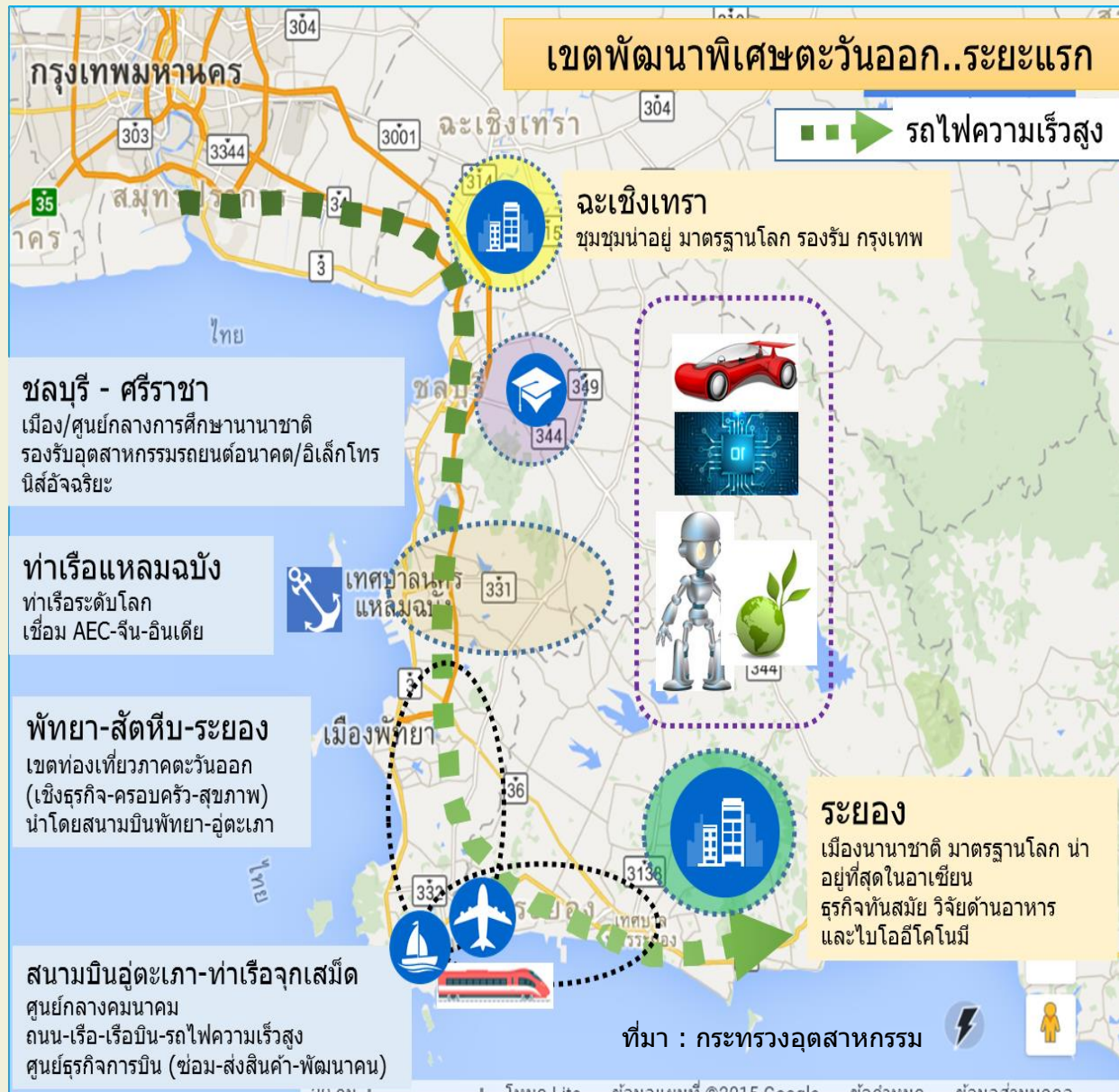
- 1) 2 ทางวิ่งขนาดมาตรฐาน 3500 \* 60 เมตร
- 2) กลุ่มอาคารผู้โดยสารและการค้า
  - อาคารผู้โดยสาร
  - โรงแรม ห้างสรรพสินค้า อาคารสำนักงาน
  - เชื่อมด้วยรถไฟฟ้าความเร็วสูงชั้นใต้ดิน และทางด่วน
- 3) กลุ่มธุรกิจอุตสาหกรรมอากาศยาน ประกอบด้วยเขตการค้าเสรี เพื่อประกอบการค้าและอุตสาหกรรม
- 4) กลุ่มธุรกิจขนส่งสินค้าทางอากาศ และโลจิสติกส์
- 5) กลุ่มธุรกิจซ่อมเครื่องบิน
- 6) ศูนย์ฝึกอบรมบุคคลด้านการบินและอวกาศ

## เพิ่มเติม เขตส่งเสริมพิเศษ ในพื้นที่ใกล้เคียงอีก 3 ด้าน คือ

- 1) ศูนย์การแพทย์เฉพาะด้าน (เมดิคัลฮับ)
- 2) กลุ่มอุตสาหกรรมเทคโนโลยีป้องกันประเทศ
- 3) กลุ่มธุรกิจท่าเรือพาณิชย์สัตว์หีบ ประกอบด้วย
  - ท่าเรือเฟอร์รี่ข้ามฟากไปกรุงเทพฯ และปราณบุรี
  - ท่าเรือสำราญขนาดใหญ่



# การบูรณาการเชื่อมโยงด้านโครงสร้างพื้นฐานและการดึงดูดนักลงทุน



- เชื่อมโยงท่าอากาศยาน 3 แห่ง (สุวรรณภูมิ ดอนเมือง และอู่ตะเภา)
- เชื่อมโยงการคมนาคมขนส่งทางถนน ทางราง ทางเรือ และทางอากาศ
- พัฒนาท่าเรือ
- เพิ่มศักยภาพการท่องเที่ยวทางทะเล การเชื่อมโยงกับท่าเรือท่องเที่ยว 2 ฟัง ทะเลอ่าวไทยและอันดามัน

# การดึงดูด 10 อุตสาหกรรมเป้าหมาย



## มีความพร้อมต่อยอด อุตสาหกรรมและบริการอนาคต

- **BOI ใหม่ +** และความช่วยเหลือจากกองทุนพัฒนาความสามารถในการแข่งขัน
- **OSS** อำนวยความสะดวกในการอนุมัติเรื่อง สิ่งแวดล้อม ผังเมือง ใบอนุญาตต่างๆ และความรวดเร็วในการอนุญาต
- ประกาศเป็นเขตปลอดภาษี
- สามารถจัดหาที่ดิน และเช่าที่ดินได้
- เก็บรายได้เงินตราต่างประเทศได้ ไม่ต้องรับแลกเปลี่ยนเงินบาท
- อนุญาตให้มีศูนย์ธุรกรรมการเงินได้ถึงในเขตส่งเสริมพิเศษ
- มีกองทุนในพื้นที่ร่วมกับชุมชนในท้องถิ่น

# แผนงานการพัฒนาเมืองการบินภาคตะวันออก

Aviation Training Center

เริ่ม 2561 ดำเนินการ 2563



MRO

เริ่ม 2561 ดำเนินการ 2564

4

3

1

8

Terminal 3 (15mppa)

5

9

Runway 2

เริ่ม 2561 .พร้อมใช้ 2563

Cargo



เริ่ม 2561 ดำเนินการ 2563

7



Free Trade Zone



Commercial Gateway



Military Zone

(ตามแผนแม่บทของกองทัพเรือ)

6



Medical Cluster

เริ่ม 2561 ดำเนินการ 2563



Defense Industry Research

เริ่ม 2561 ดำเนินการ 2562



การประกาศ

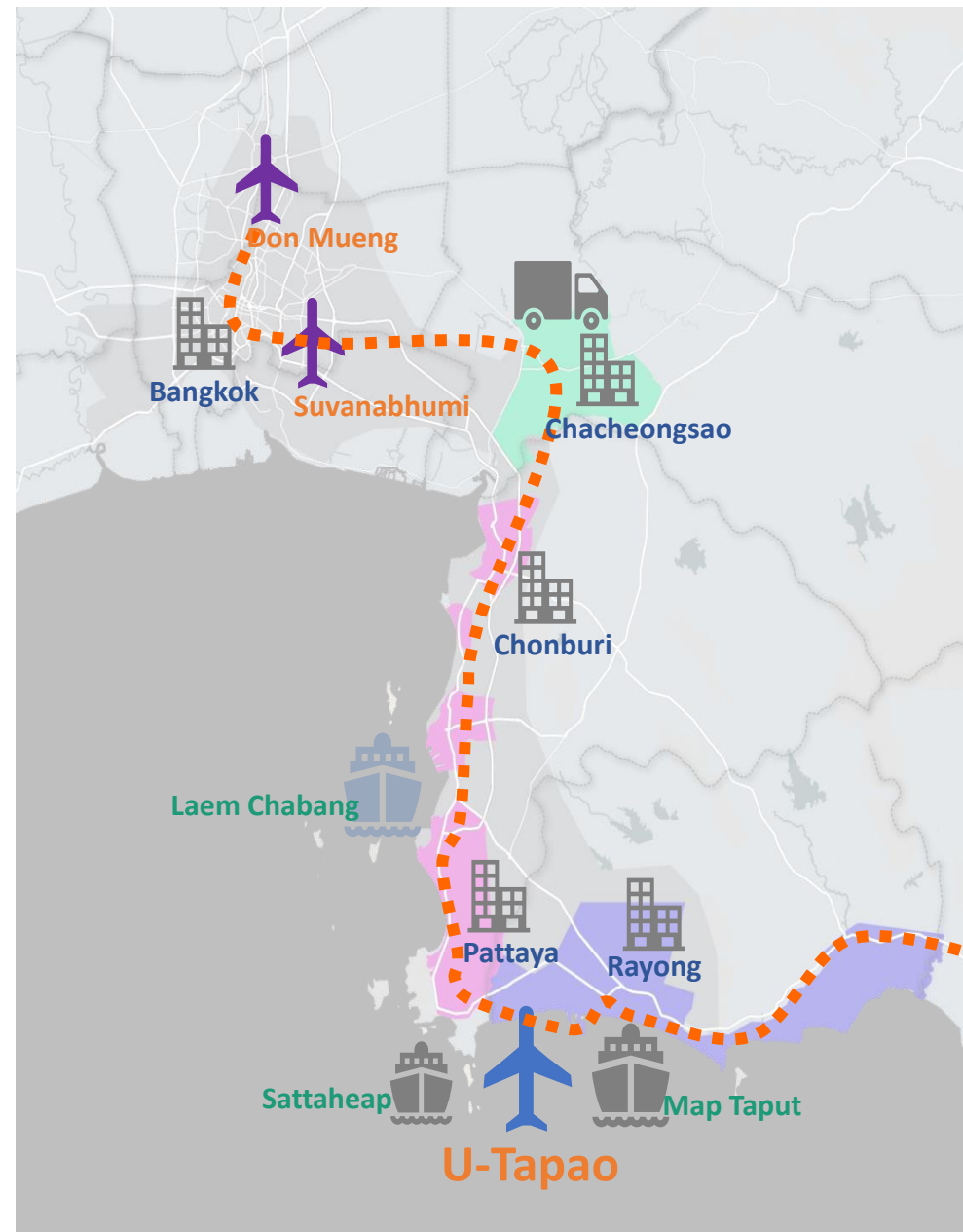
เขตส่งเสริมระเบียงเศรษฐกิจภาคตะวันออก

เมืองการบินภาคตะวันออก

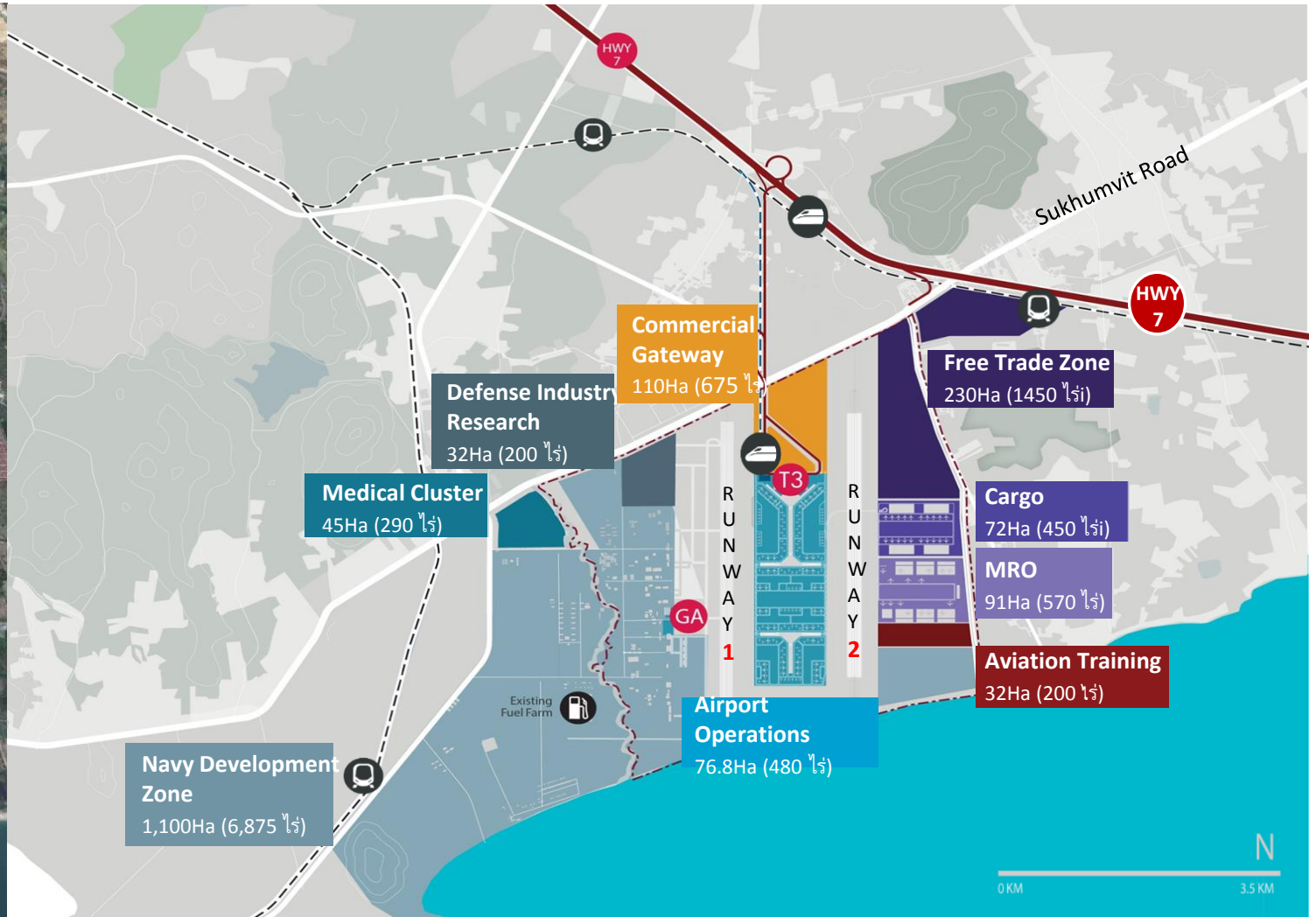
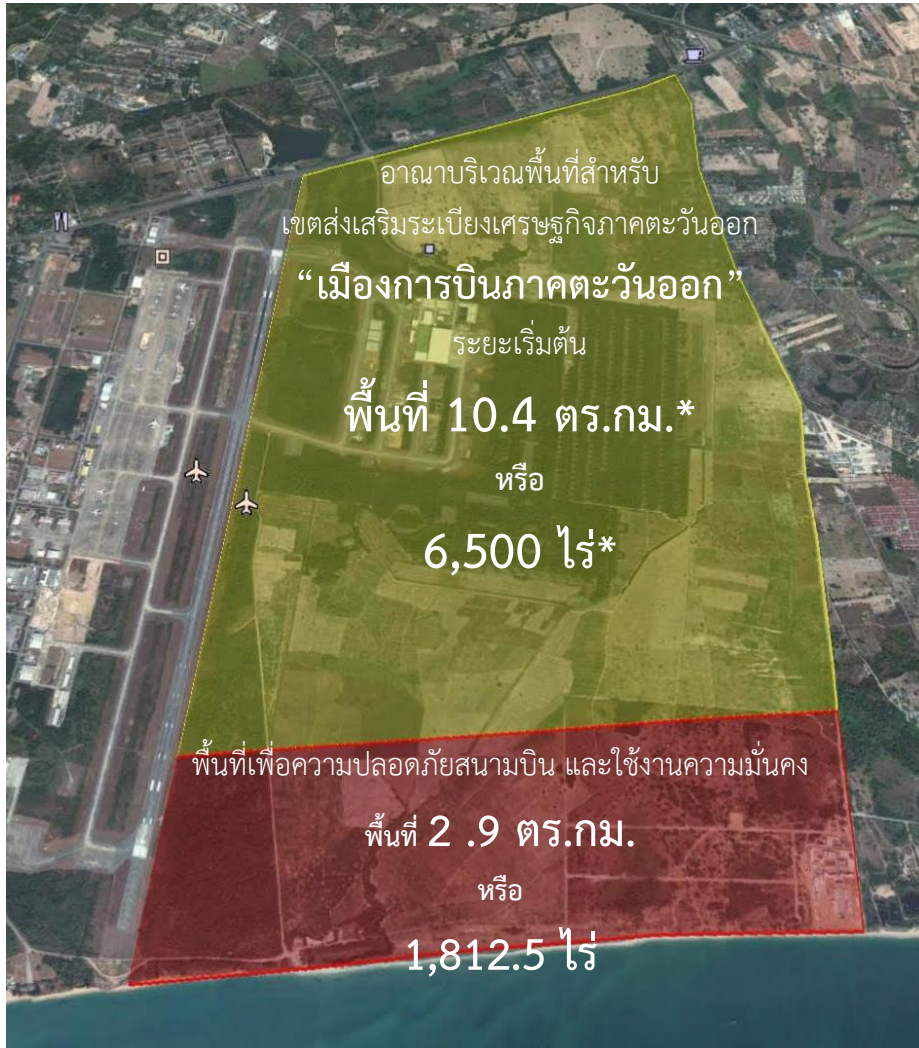
โดยวางเป้าหมายไว้ ~ 6,500 ไร่

## ผลของการพัฒนา

- 1) ประเทศไทยได้สนามบินอุตะเถาเป็น Primary Airport แห่งที่ 3 เมื่อเข้าเชื่อมโยงกับสนามบินดอนเมืองและสุวรรณภูมิ
- 2) ประเทศไทยได้ศูนย์รวมคลังสเตอร์อุตสาหกรรมอากาศยานแห่งใหม่
- 3) ภาคตะวันออกและชุมชนในภาคตะวันออก ได้โอกาสจากการพัฒนาเศรษฐกิจและสังคม
  - มีรายได้ของภูมิภาค และชุมชนเพิ่มขึ้น
  - มีโอกาสทางธุรกิจ
  - ยกระดับคุณภาพสถาบันการศึกษา โรงพยาบาล และพื้นที่สาธารณะประโยชน์
  - มีการจ้างงานคุณภาพดี มากกว่า 10,000 ตำแหน่งต่อปี
  - มีความสะดวกสบายในการเดินทาง
  - เป็นชุมชนต้นแบบการพัฒนาเชิงพื้นที่ในอนาคต



# เขตส่งเสริมระเบียบเศรษฐกิจพิเศษภาคตะวันออก : เมืองการบินภาคตะวันออก









# แผนพัฒนาสนามบินอู่ตะเภาเชิงพาณิชย์



รองรับแผนการพัฒนาพื้นที่ภาคตะวันออกให้เป็นศูนย์กลางด้านอุตสาหกรรม และเศรษฐกิจ

**The master planning for the Utapao International Airport will have four major tasks:**

**Task 1** – Airport Master Plan

**Task 2** – Master Plan of the Land Side Development and Surrounding Areas

**Task 3** – Landscape Master Plan

**Task 4** – Community Engagement and Public Relation



Tasks	Months																	
	1	2	3	4	5	6	7	8	9	10	11	12	13	14	15	16	17	18
Task 1 – Airport Master Plan	■	■	■	■	■	■	■	■	■	■	■	■						
Task 2 – Master Plan of Land Side Development and Surrounding Areas	■	■	■	■														
Task 3 – Landscape Master Plan					■	■	■											
Task 4 – Community Engagement and Public Relation	■	■	■	■	■	■	■	■	■	■	■	■	■	■	■	■	■	■