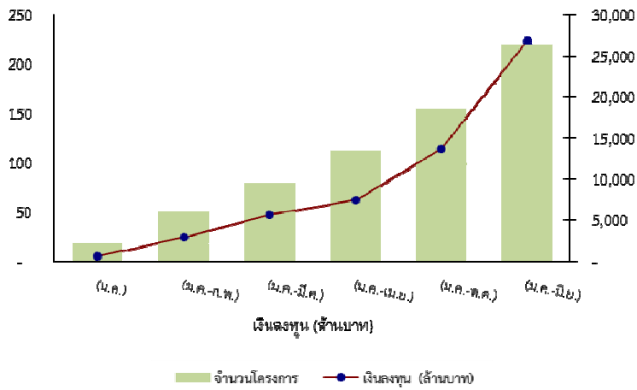


สถิติการลงทุนโดยตรงจากต่างประเทศ
รายเดือนสะสมปี 2558 (มกราคม-มิถุนายน)

ขั้นค่าขอสิทธิ



- สถิติการยื่นขอส่งเสริมของโครงการลงทุนโดยตรงจากต่างประเทศในปี 2558 (มค.- มิ.ย.) มีจำนวนโครงการยื่นขอส่งเสริมจำนวน 219 โครงการ มูลค่าเงินลงทุน 26,811 ล้านบาท
- จำนวนโครงการจากต่างชาติที่ยื่นขอส่งเสริมการลงทุนคิดเป็นร้อยละ 53.7 ของจำนวนโครงการทั้งสิ้นที่ยื่นขอส่งเสริม (408 โครงการ) มูลค่าเงินลงทุนคิดเป็นร้อยละ 37.7 ของปริมาณเงินลงทุนทั้งสิ้นที่ยื่นขอส่งเสริม (71,144 ล้านบาท)
- จำนวนโครงการจากต่างชาติที่ยื่นขอส่งเสริมในเดือน มค.-มิ.ย.ของปี 2558 ส่วนใหญ่เป็นกิจการบริการและสาธารณูปโภค คิดเป็นร้อยละ 36.0 ในด้านของปริมาณเงินลงทุนส่วนใหญ่อยู่ในกิจการบริการและสาธารณูปโภคเช่นกัน คิดเป็นร้อยละ 33.1

โครงการต่างชาติที่ยื่นขอส่งเสริมแยกตามประเภทอุตสาหกรรม

ประเภท	ปี 2558 (มค.-มิ.ย.)	
	จำนวนโครงการ	เงินลงทุน (ล้านบาท)
หมวด 1	12	6,652
หมวด 2	9	2,473
หมวด 3	9	3,042
หมวด 4	36	2,878
หมวด 5	61	2,134
หมวด 6	13	764
หมวด 7	79	8,868

- โครงการจากต่างชาติที่ยื่นขอส่งเสริม เป็นโครงการใหม่จำนวน 146 โครงการ มีมูลค่าเงินลงทุน 12,962 ล้านบาท ส่วนโครงการขยายมีจำนวน 73 โครงการ มีมูลค่ารวมทั้งสิ้น 13,849 ล้านบาท

โครงการลงทุนจากต่างชาติ แยกตามประเภทโครงการ

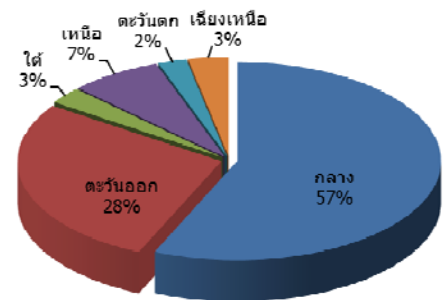
ประเภท	จำนวนโครงการ	เงินลงทุน (ล้านบาท)
โครงการขยาย	73 (33.3%)	13,849 (51.7%)
โครงการใหม่	146 (66.7%)	12,962 (48.3%)

โครงการขยาย	73 (33.3%)	13,849 (51.7%)
โครงการใหม่	146 (66.7%)	12,962 (48.3%)

- จีนเป็นประเทศที่มีปริมาณเงินลงทุนในการยื่นขอส่งเสริมสูงที่สุด รองลงมาคือ ญี่ปุ่นและสิงคโปร์

อันดับที่	แหล่งที่มา	จำนวนโครงการ	เงินลงทุน (ล้านบาท)
1	จีน	23	8,477
2	ญี่ปุ่น	55	6,854
3	สิงคโปร์	38	4,959
4	ฮ่องกง	13	2,735
5	ไต้หวัน	15	1,982
6	เนเธอร์แลนด์	7	1,462
7	เกาหลีใต้	11	1,142
8	มาเลเซีย	4	577
9	สหราชอาณาจักร	17	437
10	สหรัฐอเมริกา	8	278

- โครงการที่นักลงทุนต่างชาติยื่นขอ ส่วนใหญ่อยู่ในภาคกลาง 124 โครงการ (9,148 ล้านบาท) ภาคตะวันออกจำนวน 61 โครงการ (13,721 ล้านบาท)



ภาคเหนือจำนวน 16 โครงการ (2,038 ล้านบาท) ภาคตะวันออกเฉียงเหนือจำนวน 7 โครงการ (572 ล้านบาท) ภาคใต้จำนวน 6 โครงการ (222 ล้านบาท) และภาคตะวันตกจำนวน 5 โครงการ (1,109 ล้านบาท)

สัดส่วนจำนวนโครงการต่างชาติที่ยื่นขอส่งเสริมแยกตามที่ตั้ง

- โครงการผลิตเพื่อการส่งออกร้อยละ 80 ขึ้นไป มีจำนวน 36 โครงการ คิดเป็นร้อยละ 16.4 ของโครงการต่างชาติทั้งสิ้นที่ยื่นขอส่งเสริม
- โครงการต่างชาติที่ยื่นขอส่งเสริมในรอบ 6 เดือนแรกของปี 2558 จะก่อให้เกิดการจ้างงานภายในประเทศ แยกเป็นแรงงานไทย 11,990 คน และต่างชาติ 1,253 คน

โครงการต่างชาติที่ยื่นขอส่งเสริม แยกตามกลุ่มกิจการเป้าหมาย

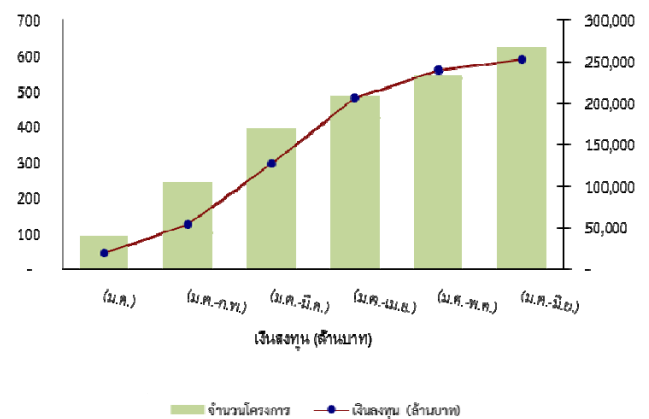
กิจการเป้าหมาย	จำนวนโครงการ	เงินลงทุน (ล้านบาท)
เศรษฐกิจดิจิทัล	45	312
พัฒนาทรัพยากรมนุษย์	1	47
ศูนย์กลางธุรกิจระหว่างประเทศ	25	549
ส่งเสริมการท่องเที่ยว	2	227
ส่งเสริมด้านสิ่งแวดล้อม	1	476
ส่งเสริมพลังงานทดแทนและประหยัดพลังงาน	12	4,009
ส่งเสริมวิทยาศาสตร์ เทคโนโลยีและนวัตกรรม	29	3,187
สร้างมูลค่าเพิ่มผลผลิตผลการเกษตร	5	6,138
อุตสาหกรรมเป้าหมายอื่นๆ	2	802
รวมทั้งสิ้น	122	15,747

- โครงการต่างชาติที่ยื่นขอส่งเสริม เป็นกิจการเป้าหมายที่สร้างมูลค่าแก่ประเทศตามนโยบายของรัฐบาล จำนวน 115 โครงการ คิดเป็นร้อยละ 52.5 ของจำนวนโครงการจากต่างชาติที่ยื่นขอส่งเสริมทั้งหมด มีมูลค่า 9,881 ล้านบาท คิดเป็นร้อยละ 36.8 ของปริมาณเงินลงทุนจากต่างชาติทั้งสิ้นที่ยื่นขอส่งเสริม
- โครงการที่ยื่นขอส่งเสริมตามกิจการเป้าหมาย ในแง่ของจำนวนโครงการส่วนใหญ่เป็นกิจการเศรษฐกิจดิจิทัล จำนวน 45 โครงการ ส่วนในแง่ของมูลค่าเงินลงทุนส่วนใหญ่เป็นกิจการสร้างมูลค่าเพิ่มผลผลิตผลการเกษตร มูลค่า 6,138 ล้านบาท

การขอรับการส่งเสริมในพื้นที่เป้าหมาย

- พื้นที่ 20 จังหวัดที่มีรายได้ต่ำ มีค่าขอรับการส่งเสริม 1 โครงการ เงินลงทุน 312 ล้านบาท ลงทุนในกิจการสำรวจแร่ อยู่ในจังหวัดสกลนคร
- พื้นที่ในนิคมอุตสาหกรรมหรือเขตอุตสาหกรรมที่ได้รับการส่งเสริม มีค่าขอรับการส่งเสริม 42 โครงการ เงินลงทุน 4,985.3 ล้านบาท ส่วนใหญ่อยู่ในจังหวัดชลบุรีและระยอง

ปีอนุมัติ



- โครงการลงทุนโดยตรงจากต่างประเทศที่ได้รับการอนุมัติในปี 2558 (มค.-มิ.ย.) มีจำนวนโครงการได้รับการอนุมัติจำนวน 624 โครงการ มูลค่าเงินลงทุน 251,852 ล้านบาท
- จำนวนโครงการจากต่างชาติที่ได้รับการอนุมัติคิดเป็นร้อยละ 49.8 ของจำนวนโครงการทั้งสิ้นที่ได้รับการอนุมัติ (1,254 โครงการ) มูลค่าเงินลงทุนคิดเป็นร้อยละ 61.0 ของปริมาณเงินลงทุนทั้งสิ้นที่ได้รับการอนุมัติ (412,691 ล้านบาท)
- จำนวนโครงการจากต่างชาติที่ได้รับอนุมัติในเดือนมค.-มิ.ย. ของปี 2558 ส่วนใหญ่เป็นกิจการผลิตภัณฑ์โลหะ เครื่องจักร อุปกรณ์ขนส่ง รองลงมา เป็น กิจการบริการและสาธารณสุขโรค คิดเป็นร้อยละ 28.8 และร้อยละ 21.1 ตามลำดับ ในด้านของปริมาณเงินลงทุนส่วนใหญ่อยู่ในกิจการอุตสาหกรรมอิเล็กทรอนิกส์และเครื่องใช้ไฟฟ้า รองลงมาเป็นกิจการผลิตภัณฑ์โลหะ เครื่องจักร อุปกรณ์ขนส่ง คิดเป็นร้อยละ 27.2 และร้อยละ 25.0 ตามลำดับ

โครงการต่างชาติที่ได้รับการอนุมัติ แยกตามประเภทอุตสาหกรรม

ประเภท	ปี 2558 (มค.-มิ.ย.)	
	จำนวนโครงการ	เงินลงทุน (ล้านบาท)
หมวด 1	21	5,218
หมวด 2	18	6,618
หมวด 3	44	15,420
หมวด 4	180	63,009
หมวด 5	111	68,509

หมวด 6	118	37,876
หมวด 7	132	55,202

- โครงการจากต่างชาติที่ได้รับการอนุมัติ ในด้านของจำนวนโครงการ ส่วนมากเป็นโครงการขยาย คิดเป็นร้อยละ 58.8 โดยโครงการขยายมีมูลค่า 148,390 ล้านบาท โครงการใหม่มีจำนวน 257 โครงการ มูลค่า 103,462 ล้านบาท

โครงการลงทุนจากต่างชาติ แยกตามประเภทโครงการ

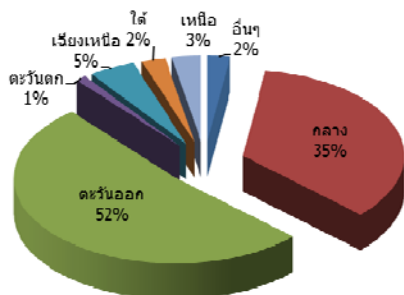
ประเภท	จำนวนโครงการ	เงินลงทุน (ล้านบาท)
โครงการขยาย	367 (58.8%)	148,390 (58.9%)
โครงการใหม่	257 (41.2%)	103,462 (41.1%)

- แหล่งที่มาของเงินลงทุนในโครงการที่ได้รับการอนุมัติส่วนใหญ่มาจากประเทศญี่ปุ่น สหรัฐอเมริกา และอินโดนีเซีย

อันดับที่	แหล่งที่มา	จำนวนโครงการ	เงินลงทุน (ล้านบาท)
1	ญี่ปุ่น	270	94,006
2	สหรัฐอเมริกา	30	23,112
3	อินโดนีเซีย	9	19,201
4	สิงคโปร์	68	13,564
5	ไต้หวัน	31	13,080
6	มาเลเซีย	15	11,952
7	เนเธอร์แลนด์	19	11,214
8	ลักเซมเบิร์ก	1	8,061
9	เยอรมนี	23	6,578
10	จีน	33	5,505

- โครงการที่นักลงทุนต่างชาติได้รับการอนุมัติ ส่วนใหญ่อยู่ในภาคตะวันออกจำนวน 324 โครงการ (143,736 ล้านบาท) ภาคกลางจำนวน 217 โครงการ (57,952 ล้านบาท) ภาคตะวันออกเฉียงเหนือจำนวน 29 โครงการ (2,073 ล้านบาท) ภาคเหนือจำนวน 18 โครงการ (7,268 ล้านบาท) ภาคใต้จำนวน 15 โครงการ (3,138 ล้านบาท) ภาคตะวันตกจำนวน 7 โครงการ (733 ล้านบาท) และอื่นๆ* จำนวน 14 โครงการ (36,952 ล้านบาท)

สัดส่วนจำนวนโครงการต่างชาติที่ได้รับการอนุมัติแยกตามที่ตั้ง



* หมายเหตุ: อื่นๆ คือ โครงการที่ไม่มีที่ตั้งแน่นอน เช่น โครงการขนส่งทางเรือ, ทางอากาศ เป็นต้น

- โครงการผลิตเพื่อการส่งออกร้อยละ 80 ขึ้นไป มีจำนวน 142 โครงการ คิดเป็นร้อยละ 22.7 ของโครงการต่างชาติทั้งสิ้นที่ได้รับการอนุมัติ
- โครงการต่างชาติที่ได้รับการอนุมัติใน 6 เดือนแรกของปีนี้ จะก่อให้เกิดการจ้างงานภายในประเทศ แยกเป็นแรงงานไทย 67,588 คน และต่างชาติ 1,961 คน

โครงการต่างชาติที่ได้รับการอนุมัติ แยกตามกลุ่มกิจการเป้าหมาย

กิจการเป้าหมาย	จำนวนโครงการ	เงินลงทุน (ล้านบาท)
เศรษฐกิจดิจิทัล	23	154
พัฒนาทรัพยากรมนุษย์	2	67
ศูนย์กลางธุรกิจระหว่างประเทศ	16	402
ส่งเสริมการท่องเที่ยว	1	89
ส่งเสริมด้านสิ่งแวดล้อม	-	-
ส่งเสริมพลังงานทดแทน การประหยัดพลังงาน	-	-
ส่งเสริมวิทยาศาสตร์ เทคโนโลยีและนวัตกรรม	11	499
สร้างมูลค่าเพิ่มผลิตผลการเกษตร	1	49
อุตสาหกรรมเป้าหมายอื่นๆ	-	-
รวมทั้งสิ้น	54	1,261

- โครงการต่างชาติที่ได้รับการอนุมัติ เป็นกิจการเป้าหมายที่สร้างมูลค่าแก่ประเทศตามนโยบายของรัฐบาล จำนวน 54 โครงการ คิดเป็นร้อยละ 8.6 ของจำนวนโครงการจากต่างชาติที่ได้รับการอนุมัติส่งเสริมทั้งหมด มีมูลค่า 1,261 ล้านบาท คิดเป็นร้อยละ 0.5 ของปริมาณเงินลงทุนจากต่างชาติทั้งสิ้นที่ได้รับการอนุมัติ
- โครงการที่ได้รับการอนุมัติตามกิจการเป้าหมาย ในแง่ของจำนวนโครงการ ส่วนใหญ่เป็นกิจการเศรษฐกิจดิจิทัล จำนวน 23 โครงการ ในแง่ของมูลค่าเงินลงทุนส่วนใหญ่เป็นกิจการส่งเสริมวิทยาศาสตร์ เทคโนโลยีและนวัตกรรมมูลค่า 499 ล้านบาท

ประโยชน์ของโครงการที่ได้รับการอนุมัติส่งเสริม

- โครงการที่ได้รับอนุมัติจะมีการส่งออกสร้างรายได้สู่ประเทศ ปีละ 484,144 ล้านบาท จำนวนโครงการส่วนใหญ่จะมาจากกิจการผลิตภัณฑ์โลหะเครื่องจักร และอุปกรณ์ขนส่ง จำนวน 105 โครงการ คิดเป็นร้อยละ 16.8 ของจำนวนโครงการต่างชาติที่ได้รับการอนุมัติทั้งสิ้น
- โครงการที่ได้รับอนุมัติจะใช้วัตถุดิบภายในประเทศ มูลค่า 150,898 ล้านบาทต่อปี โดยโครงการในหมวดเครื่องใช้ไฟฟ้าและอิเล็กทรอนิกส์จะใช้วัตถุดิบในประเทศมากเป็นอันดับ 1 มูลค่า 66,750 ล้านบาทต่อปี
- โครงการที่ได้รับการอนุมัติลงทุนในพื้นที่ 20 จังหวัดที่มีรายได้ต่อหัวต่ำ จำนวน 4 โครงการ มูลค่ารวม 819.7 ล้านบาท อยู่ในเขตจังหวัดสระแก้ว 2 โครงการ จังหวัดสกลนครและอุบลราชธานีจังหวัดละ 1 โครงการ โดยเป็นการลงทุนในกิจการสำรวจแร่ กิจการผลิตแม่พิมพ์และชิ้นส่วนโลหะ

กิจการผลิตถุงมือยางสังเคราะห์ และกิจการผลิตภัณฑ์ที่ใช้ในทาง
กรรม

- โครงการขนาดใหญ่ (เงินลงทุนตั้งแต่ 1,000 ล้านบาทขึ้นไป) ที่ได้รับการ
อนุมัติในเดือน มค.-มิ.ย. ปี 2558 จำนวน 44 โครงการคือ

โครงการ	เงินลงทุน (ล้านบาท)	ประเภทกิจการ
Mr. PADRAIG MC GOWAN	19,470.0	เซลล์แสงอาทิตย์
THAI LION MENTARI COMPANY LIMITED	10,937.0	ขนส่งทางอากาศ
MITSUBISHI ELETRIC CONSUMER PRODUCTS (THAILAND) COMPANY LIMITED.	10,733.9	เครื่องปรับอากาศ Indoor Unit; เครื่องปรับอากาศ Outdoor Unit
Mr. SHIGERU KOBAYASHI	10,700.0	Substrate สำหรับ Catalytic Converter
Mr. WEN WHE PAN	9,822.0	เซลล์แสงอาทิตย์ และ แผงเซลล์แสงอาทิตย์
THAI AAX COMPANY LIMITED	9,007.0	ขนส่งทางอากาศ
Mr. THOMAS SCHAEFER	8,060.8	เครื่องยนต์สำหรับ รถยนต์
PTT GLOBAL CHEMICAL PUBLIC COMPANY LIMITED	8,023.6	Paraxylene; Benzene; Heavy Naphtha และ Light Naphtha
THAI VIETJET AIR JOINT STOCK COMPANY LIMITED	5,325.8	ขนส่งทางอากาศ
ADVANCE AGRO ASIA CO.,LTD.	5,137.0	Electricity Power from Natural Gas; ไอน้ำ
B.A.S.F.(THAI) COMPANY LIMITED	4,793.0	Sodium Polycrylate
Mr. FUSASHI OBORA	4,248.4	Automatic Transmission
NMB-MINEBEA THAI LIMITED	3,960.4	Lighting Device; Lighting Device Parts
SPARKTEC (THAILAND) COMPANY LIMITED	3,700.3	หัวเทียน; เปลือกโลหะ ของหัวเทียน
PTT MCC BIOCHEM COMPANY LIMITED	3,551.4	Bio-Butanediol (Bio- BDO)
NMB-MINEBEA THAI LIMITED	3,458.3	ตัลบลูกปืนสำหรับ ผลิตภัณฑ์อิเล็กทรอนิกส์
MICROCHIP TECHNOLOGY [THAILAND] COMPANY LIMITED	2,580.3	แผงวงจรไฟฟ้า; บริการ ทดสอบ IC; Sawed Dice และ Wafer Testing
THAI LION MENTARI COMPANY LIMITED	2,446.0	ขนส่งทางอากาศ

โครงการ	เงินลงทุน (ล้านบาท)	ประเภทกิจการ
THAI LION MENTARI COMPANY LIMITED	2,424.0	ขนส่งทางอากาศ
LE CREUSET MANUFACTURING (THAILAND) COMPANY LIMITED	2,386.0	ผลิตภัณฑ์เซรามิก
PANDORA PRODUCTION CO.,LTD.	2,362.2	เครื่องประดับและ ชิ้นส่วน
PETE AIR COMPANY LIMITED	2,338.7	ขนส่งทางอากาศ
TIETEX ASIA CO., LTD.	2,258.7	แผ่นใยสังเคราะห์
SONY TECHNOLOGY [THAILAND] COMPANY LIMITED	2,192.5	Mobile Phone
HOYA GLASS DISK (THAILAND) LTD.	2,176.1	Polished Glass Disk for Hard Disk Drive
MC-TOWA INTERNATIONAL SWEETENERS CO.,LTD.	2,160.0	Yeast Extract; Protein Yeast
AWAL SIAM COMPANY LIMITED	1,900.0	โรงแรม
ROHM INTEGRATED (THAILAND) COMPANY LIMITED	1,711.5	Integrated Circuit; บริการทดสอบ IC
ALLEGIANCE HEALTHCARE (THAILAND) LTD.	1,684.4	Surgical Gloves
MAGNA AUTOMOTIVE (THAILAND) COMPANY LIMITED	1,665.3	ชิ้นส่วนโลหะปั๊มขึ้นรูป; ชิ้นส่วนโลหะสำหรับ ยานพาหนะ
ALLEGIANCE HEALTHCARE (THAILAND) LTD.	1,531.0	Surgical Gloves
YOROZU (THAILAND) COMPANY LIMITED	1,520.0	Metal Parts for Automotive Product
MICHELIN SIAM COMPANY LIMITED	1,498.5	ยางนอกที่ใช้กับอากาศ ยาน
DAIKIN INDUSTRIES (THAILAND) COMPANY LIMITED	1,445.0	เครื่องปรับอากาศ Indoor Unit; เครื่องปรับอากาศ Outdoor Unit
THAI KOKOKU RUBBER COMPANY LIMITED	1,298.3	ชิ้นส่วนยางสังเคราะห์
WAN THAI FOODS INDUSTRY CO., LTD.	1,272.1	ขนมปังสำเร็จรูป
NACHI TECHNOLOGY (THAILAND) CO., LTD.	1,246.4	ตัลบลูกปืน
THAI LION MENTARI COMPANY LIMITED	1,227.0	ขนส่งทางอากาศ
HITACHI COMPRESSOR	1,200.0	คอมเพรสเซอร์สำหรับ

โครงการ	เงินลงทุน (ล้านบาท)	ประเภทกิจการ
(THAILAND) CO., LTD.		เครื่องทำความเย็น
PETE AIR COMPANY LIMITED	1,171.3	ขนส่งทางอากาศ
TEIJIN FRA TIRE CORD (THAILAND) COMPANY LIMITED	1,130.0	ผ้าใบไทร์คอร์ด
HEMARAJ LAND AND DEVELOPMENT PUBLIC COMPANY LIMITED	1,125.5	พัฒนาอาคารสำหรับโรงงานอุตสาหกรรม
PREPAC THAILAND CO., LTD.	1,100.0	สิ่งพิมพ์ต่างๆ
HITACHI AUTOMOTIVE SYSTEMS ASIA	1,000.0	ชิ้นส่วนยานยนต์

ข้อมูล ณ วันที่ 19 สิงหาคม 2558
 กองความร่วมมือการลงทุนต่างประเทศ
 โทร. 0-2553-8187

- หมายเหตุ :** 1) สถิติของสำนักงานฯ จะครอบคลุมข้อมูลโครงการต่างชาติที่มาขอรับการส่งเสริมการลงทุน เท่านั้น ซึ่งข้อมูลในชั้นค่าขอสิทธิและชั้นอนุมัติเป็นข้อมูลแสดงความจำนงที่จะลงทุน เป็นตัวชี้แนวโน้ม FDI
- 2) สถิติชั้นค่าขอสิทธิ คือ ค่าขอฯในแต่ละปีที่หักโครงการที่คืนค่าขอฯ จนถึงวันประมวลผล