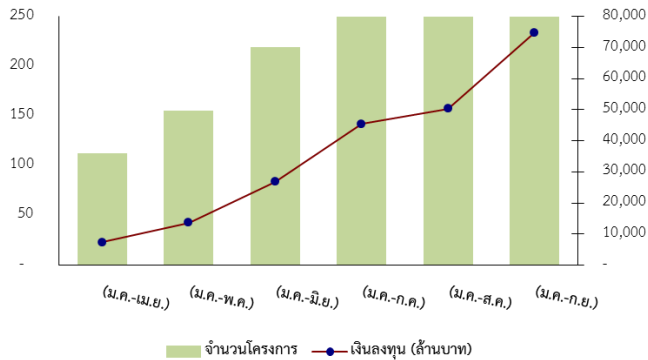


สถิติการลงทุนโดยตรงจากต่างประเทศ
รายเดือนสะสมปี 2558 (มกราคม-กันยายน)

บันไดวอสุริ



- สถิติการยื่นขอส่งเสริมของโครงการลงทุนโดยตรงจากต่างประเทศในปี 2558 (ม.ค.- ก.ย.) มีจำนวนโครงการยื่นขอส่งเสริมจำนวน 408 โครงการ มูลค่าเงินลงทุน 74,801 ล้านบาท
- จำนวนโครงการจากต่างชาติที่ยื่นขอส่งเสริมการลงทุนคิดเป็นร้อยละ 53.8 ของจำนวนโครงการทั้งสิ้นที่ยื่นขอส่งเสริม (758 โครงการ) มูลค่าเงินลงทุนคิดเป็นร้อยละ 48.0 ของปริมาณเงินลงทุนทั้งสิ้นที่ยื่นขอส่งเสริม (155,759 ล้านบาท)
- จำนวนโครงการจากต่างชาติที่ยื่นขอส่งเสริมในเดือน ม.ค.-ก.ย. ของปี 2558 ส่วนใหญ่เป็นกิจการบริการและสาธารณูปโภค คิดเป็นร้อยละ 42.4 ในด้านของปริมาณเงินลงทุนส่วนใหญ่อยู่ในกิจการบริการและสาธารณูปโภคเช่นกัน คิดเป็นร้อยละ 44.7

โครงการต่างชาติที่ยื่นขอส่งเสริมแยกตามประเภทอุตสาหกรรม

ประเภท	ปี 2558 (ม.ค.-ก.ย.)	
	จำนวนโครงการ	เงินลงทุน (ล้านบาท)
หมวด 1	23	8,241
หมวด 2	12	2,849
หมวด 3	17	3,298
หมวด 4	67	13,761
หมวด 5	96	11,953
หมวด 6	20	1,247
หมวด 7	173	33,452

- โครงการจากต่างชาติที่ยื่นขอส่งเสริม เป็นโครงการใหม่จำนวน 261 โครงการ มีมูลค่าเงินลงทุน 31,565 ล้านบาท ส่วนโครงการขยายมีจำนวน 147 โครงการ มีมูลค่ารวมทั้งสิ้น 43,236 ล้านบาท

โครงการลงทุนจากต่างชาติ แยกตามประเภทโครงการ

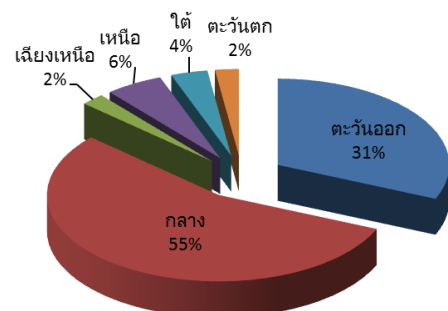
ประเภท	จำนวนโครงการ	เงินลงทุน (ล้านบาท)
โครงการขยาย	147 (36.0%)	43,236 (57.8%)
โครงการใหม่	261 (64.0%)	31,565 (42.2%)

- สิงคโปร์เป็นประเทศที่มีปริมาณเงินลงทุนในการยื่นขอส่งเสริมสูงที่สุด รองลงมาคือ อินโดนีเซียและญี่ปุ่น ทั้งนี้ การยื่นขอส่งเสริมจากสิงคโปร์รวมถึงโครงการลงทุนขนาดใหญ่ของบริษัทจีนที่ตั้งบริษัทในสิงคโปร์ด้วย ส่วนประเทศอินโดนีเซียมีการยื่นขอส่งเสริมในกิจการขนส่งทางอากาศ มูลค่ากว่า 14,355 ล้านบาท จึงทำให้มียอดมูลค่าการลงทุนเป็นอันดับที่ 2

อันดับที่	แหล่งที่มา	จำนวนโครงการ	เงินลงทุน (ล้านบาท)
1	สิงคโปร์	67	17,737
2	อินโดนีเซีย	2	15,737
3	ญี่ปุ่น	118	12,798
4	จีน	42	12,099
5	สหรัฐอเมริกา	14	6,743
6	ฮ่องกง	23	2,957
7	ไต้หวัน	21	2,234
8	เนเธอร์แลนด์	10	2,175
9	เกาหลีใต้	21	1,735
10	มาเลเซีย	10	1,155

- โครงการที่นำลงทุนต่างชาติยื่นขอฯ ส่วนใหญ่อยู่ในภาคกลาง 223 โครงการ (15,549 ล้านบาท) ภาคตะวันออกจำนวน 127 โครงการ (36,432 ล้านบาท) ภาคเหนือจำนวน 22 โครงการ (2,622 ล้านบาท) ภาคตะวันออกเฉียงเหนือจำนวน 9 โครงการ (953 ล้านบาท) ภาคใต้จำนวน 14 โครงการ (2,199 ล้านบาท) และภาคตะวันตกจำนวน 9 โครงการ (1,587 ล้านบาท) และอื่นๆ* จำนวน 4 โครงการ (15,459 ล้านบาท)

สัดส่วนจำนวนโครงการต่างชาติที่ยื่นขอส่งเสริมแยกตามที่ตั้ง



* หมายเหตุ: อื่นๆ คือ กิจการที่ไม่มีที่ตั้งแน่นอน เช่น กิจการขนส่งทางเรือ, ทางอากาศ เป็นต้น

- โครงการผลิตเพื่อการส่งออกร้อยละ 80 ขึ้นไป มีจำนวน 78 โครงการ คิดเป็นร้อยละ 19.1 ของโครงการต่างชาติทั้งสิ้นที่ยื่นขอส่งเสริม
- โครงการต่างชาติที่ยื่นขอส่งเสริมในรอบ 9 เดือนแรกของปี 2558 จะก่อให้เกิดการจ้างงานภายในประเทศ แยกเป็นแรงงานไทย 23,569 คน และต่างชาติ 2,838 คน

โครงการต่างชาติที่ยื่นขอส่งเสริม แยกตามกลุ่มกิจการเป้าหมาย

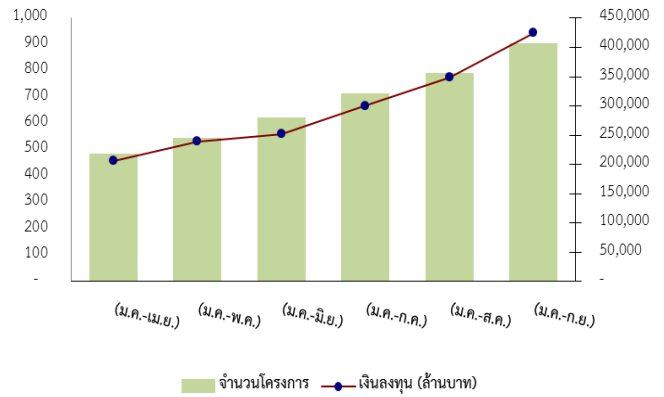
กิจการเป้าหมาย	จำนวนโครงการ	เงินลงทุน (ล้านบาท)
เศรษฐกิจดิจิทัล	67	906
พัฒนาระบบโลจิสติกส์	-	-
พัฒนาทรัพยากรมนุษย์	2	52
ศูนย์กลางธุรกิจระหว่างประเทศ	71	1,466
ส่งเสริมการท่องเที่ยว	2	227
ส่งเสริมด้านสิ่งแวดล้อม	2	494
ส่งเสริมพลังงานทดแทนและประหยัดพลังงาน	24	15,068
ส่งเสริมวิทยาศาสตร์ เทคโนโลยีและนวัตกรรม	46	4,105
สร้างมูลค่าเพิ่มผลิตภัณฑ์เกษตร	12	7,470
อุตสาหกรรมเป้าหมายอื่นๆ	3	1,002
รวมทั้งสิ้น	229	30,790

- โครงการต่างชาติที่ยื่นขอส่งเสริมเป็นกิจการเป้าหมายที่สร้างมูลค่าแก่ประเทศตามนโยบายของรัฐบาล จำนวน 229 โครงการ คิดเป็นร้อยละ 56.1 ของจำนวนโครงการจากต่างชาติที่ยื่นขอส่งเสริมทั้งหมด มีมูลค่า 30,790 ล้านบาท คิดเป็นร้อยละ 41.1 ของปริมาณเงินลงทุนจากต่างชาติทั้งสิ้นที่ยื่นขอส่งเสริม
- โครงการที่ยื่นขอส่งเสริมตามกิจการเป้าหมาย ในแง่ของจำนวนโครงการส่วนใหญ่เป็นกลุ่มกิจการศูนย์กลางธุรกิจระหว่างประเทศ จำนวน 71 โครงการ ส่วนในแง่ของมูลค่าเงินลงทุนส่วนใหญ่เป็นกลุ่มกิจการส่งเสริมพลังงานทดแทนและประหยัดพลังงานมูลค่า 15,068 ล้านบาท

การขอรับการส่งเสริมในพื้นที่เป้าหมาย

- พื้นที่ 20 จังหวัดที่มีรายได้ต่ำ มีค่าขอรับการส่งเสริม 11 โครงการ เงินลงทุน 3,536 ล้านบาท ลงทุนในกิจการสำรวจแร่ที่จังหวัดสกลนคร กิจการเหล็กแท่ง และกิจการไฟฟ้าจากพลังงานแสงอาทิตย์ที่จังหวัดสระแก้ว และกิจการเชื้อเพลิงชีวมวลอัดเม็ดที่จังหวัดอุบลราชธานี
- พื้นที่ในนิคมอุตสาหกรรมหรือเขตอุตสาหกรรมที่ได้รับการส่งเสริม มีค่าขอรับการส่งเสริม 95 โครงการ เงินลงทุน 24,887 ล้านบาท ส่วนใหญ่อยู่ในจังหวัดชลบุรีและระยอง
- โครงการที่ยื่นขอรับการส่งเสริมจะลงทุนในเขตพัฒนาเศรษฐกิจพิเศษ จำนวน 1 โครงการ มูลค่าเงินลงทุน 56 ล้านบาท โดยเป็นกิจการผลิตเครื่องนุ่งห่ม เช่น เสื้อกันหนาว ชุดชั้นใน โครงการตั้งอยู่ที่จังหวัดตาก

แนวโน้ม



- โครงการลงทุนโดยตรงจากต่างประเทศที่ได้รับการอนุมัติในปี 2558 (ม.ค.-ก.ย.) มีจำนวนโครงการได้รับการอนุมัติจำนวน 904 โครงการ มูลค่าเงินลงทุน 425,333 ล้านบาท
- จำนวนโครงการจากต่างชาติที่ได้รับการอนุมัติคิดเป็นร้อยละ 51.1 ของจำนวนโครงการทั้งสิ้นที่ได้รับการอนุมัติ (1,769 โครงการ) มูลค่าเงินลงทุนคิดเป็นร้อยละ 63.9 ของปริมาณเงินลงทุนทั้งสิ้นที่ได้รับการอนุมัติ (665,631 ล้านบาท)
- จำนวนโครงการจากต่างชาติที่ได้รับอนุมัติในเดือน ม.ค.-ก.ย. ของ ปี 2558 ส่วนใหญ่เป็นกิจการผลิตภัณฑืโลหะ เครื่องจักร อุปกรณ์ขนส่ง รองลงมา เป็น กิจการบริการและสาธารณูปโภค คิดเป็นร้อยละ 28.6 และร้อยละ 26.7 ตามลำดับ ในด้านของปริมาณเงินลงทุนส่วนใหญ่อยู่ในกิจการบริการและสาธารณูปโภค คิดเป็นร้อยละ 25.2

โครงการต่างชาติที่ได้รับการอนุมัติ แยกตามประเภทอุตสาหกรรม

ประเภท	ปี 2558 (ม.ค.-ก.ย.)	
	จำนวนโครงการ	เงินลงทุน (ล้านบาท)
หมวด 1	35	7,395
หมวด 2	28	15,921
หมวด 3	49	19,585
หมวด 4	259	95,714
หมวด 5	158	87,200
หมวด 6	133	92,231
หมวด 7	242	107,286

- โครงการจากต่างชาติที่ได้รับการอนุมัติ ในด้านของจำนวนโครงการส่วนมากเป็นโครงการขยาย จำนวน 492 โครงการ มีมูลค่า 278,990 ล้านบาท ส่วนโครงการใหม่มีจำนวน 412 โครงการ มูลค่า 146,343 ล้านบาท

โครงการลงทุนจากต่างชาติ แยกตามประเภทโครงการ

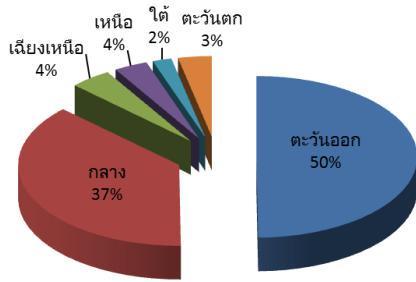
ประเภท	จำนวนโครงการ	เงินลงทุน (ล้านบาท)
โครงการขยาย	492 (54.4%)	278,990 (65.6%)
โครงการใหม่	412 (45.6%)	146,343 (34.4%)

- แหล่งที่มาของเงินลงทุนในโครงการที่ได้รับการอนุมัติส่วนใหญ่มาจากประเทศญี่ปุ่น สิงคโปร์ และสหรัฐอเมริกา

อันดับที่	แหล่งที่มา	จำนวนโครงการ	เงินลงทุน (ล้านบาท)
1	ญี่ปุ่น	367	123,714
2	สิงคโปร์	102	33,090
3	อเมริกา	37	31,195
4	มาเลเซีย	23	31,145
5	จีน	57	23,559
6	ฮ่องกง	53	22,392
7	อินโดนีเซีย	9	19,201
8	เนเธอร์แลนด์	27	15,039
9	ไต้หวัน	45	14,989
10	ลักเซมเบิร์ก	1	8,061

- โครงการที่นักลงทุนต่างชาติได้รับการอนุมัติ ส่วนใหญ่อยู่ในภาคตะวันออก จำนวน 442 โครงการ (244,283 ล้านบาท) ภาคกลางจำนวน 331 โครงการ (80,509 ล้านบาท) ภาคตะวันออกเฉียงเหนือจำนวน 37 โครงการ (7,798 ล้านบาท) ภาคเหนือจำนวน 30 โครงการ (18,130 ล้านบาท) ภาคใต้จำนวน 17 โครงการ (4,659 ล้านบาท) ภาคตะวันตกจำนวน 30 โครงการ (6,999 ล้านบาท) และอื่นๆ* จำนวน 17 โครงการ (62,955 ล้านบาท)

สัดส่วนจำนวนโครงการต่างชาติที่ได้รับการอนุมัติแยกตามที่ตั้ง



* หมายเหตุ: อื่นๆ คือ โครงการที่ไม่มีที่ตั้งแน่นอน เช่น โครงการขนส่งทางเรือ, ทางอากาศ เป็นต้น

- โครงการผลิตเพื่อการส่งออกร้อยละ 80 ขึ้นไป มีจำนวน 205 โครงการ คิดเป็นร้อยละ 22.7 ของโครงการต่างชาติทั้งสิ้นที่ได้รับการอนุมัติ
- โครงการต่างชาติที่ได้รับการอนุมัติใน 9 เดือนแรกของปีนี้ จะก่อให้เกิดการจ้างงานภายในประเทศ แยกเป็นแรงงานไทย 98,516 คน และต่างชาติ 3,739 คน

โครงการต่างชาติที่ได้รับการอนุมัติ แยกตามกลุ่มกิจการเป้าหมาย

กิจการเป้าหมาย	จำนวนโครงการ	เงินลงทุน (ล้านบาท)
เศรษฐกิจดิจิทัล	73	3,055
พัฒนาระบบโลจิสติกส์	2	232
พัฒนาทรัพยากรมนุษย์	3	345
ศูนย์กลางธุรกิจระหว่างประเทศ	73	1,467
ส่งเสริมการท่องเที่ยว	5	1,833
ส่งเสริมด้านสิ่งแวดล้อม	4	9,057
ส่งเสริมพลังงานทดแทน การประหยัดพลังงาน	37	64,739
ส่งเสริมวิทยาศาสตร์ เทคโนโลยีและนวัตกรรม	56	18,365
สร้างมูลค่าเพิ่มผลการเกษตร	5	13,875
อุตสาหกรรมเป้าหมายอื่นๆ	7	1,748
รวมทั้งสิ้น	265	114,716

- โครงการต่างชาติที่ได้รับการอนุมัติ เป็นกิจการเป้าหมายที่สร้างมูลค่าแก่ประเทศตามนโยบายของรัฐบาล จำนวน 265 โครงการ คิดเป็นร้อยละ 29.3 ของจำนวนโครงการจากต่างชาติที่ได้รับการอนุมัติส่งเสริมทั้งหมด มีมูลค่า 114,716 ล้านบาท คิดเป็นร้อยละ 26.9 ของปริมาณเงินลงทุนจากต่างชาติทั้งสิ้นที่ได้รับอนุมัติ
- โครงการที่ได้รับการอนุมัติตามกิจการเป้าหมาย ในแง่ของจำนวนโครงการ ส่วนใหญ่เป็นกลุ่มกิจการเศรษฐกิจดิจิทัล และกลุ่มกิจการศูนย์กลางธุรกิจระหว่างประเทศ กลุ่มละ 73 โครงการ ในแง่ของมูลค่าเงินลงทุนส่วนใหญ่เป็นกลุ่มกิจการส่งเสริมพลังงานทดแทน การประหยัดพลังงานมูลค่า 64,739 ล้านบาท

ประโยชน์ของโครงการที่ได้รับการอนุมัติส่งเสริม

- โครงการที่ได้รับการอนุมัติจะมีการส่งออกสร้างรายได้สู่ประเทศ ปีละ 769,693 ล้านบาท มูลค่าการส่งออกส่วนใหญ่มาจากกิจการเครื่องใช้ไฟฟ้าและอิเล็กทรอนิกส์ มูลค่า 374,032 ล้านบาท คิดเป็นร้อยละ 49.0 ของรายได้จากการส่งออกของโครงการต่างชาติที่ได้รับการอนุมัติให้การส่งเสริมทั้งหมด
- โครงการที่ได้รับการอนุมัติจะใช้วัตถุดิบภายในประเทศ มูลค่า 287,699 ล้านบาทต่อปี โดยโครงการในหมวดโลหะ เครื่องจักร และอุปกรณ์ขนส่ง จะใช้วัตถุดิบภายในประเทศมากเป็นอันดับ 1 มูลค่า 78,406 ล้านบาท
- โครงการที่ได้รับการอนุมัติลงทุนในพื้นที่ 20 จังหวัดที่มีรายได้ต่อหัวต่ำ จำนวน 5 โครงการ มูลค่ารวม 6,320 ล้านบาท อยู่ในเขตจังหวัดสระแก้ว 2 โครงการ จังหวัดสกลนคร จังหวัดอุบลราชธานี และจังหวัดมหาสารคาม จังหวัดละ 1 โครงการ โดยเป็นการลงทุนในกิจการสำรวจแร่ กิจการผลิตแม่พิมพ์และชิ้นส่วนโลหะ กิจการผลิตถุงมือยางสังเคราะห์ กิจการผลิตภัณฑ์ที่ใช้ในทางทันตกรรม และกิจการผลิตเยื่อกระดาษ
- โครงการที่ได้รับการอนุมัติจะลงทุนในเขตพัฒนาเศรษฐกิจพิเศษ จำนวน 1 โครงการ มูลค่าเงินลงทุน 56 ล้านบาท โดยเป็นกิจการผลิตเครื่องนุ่งห่ม เช่น เสื้อกันหนาว ชุดชั้นใน โครงการตั้งอยู่ที่จังหวัดตาก
- โครงการที่ได้รับการอนุมัติจะลงทุนในพื้นที่จังหวัดชายแดนภาคใต้ จำนวน 2 โครงการ มูลค่าเงินลงทุนรวม 160 ล้านบาท โดยเป็นกิจการโรงแรมเงินลงทุน 80 ล้านบาท และกิจการผลิตยางแผ่นครอป (Rubber Crepe) เงินลงทุน 80 ล้านบาท
- โครงการขนาดใหญ่ (เงินลงทุนตั้งแต่ 1,000 ล้านบาทขึ้นไป) ที่ได้รับการอนุมัติในเดือน มค.-ก.ย. ปี 2558 จำนวน 68 โครงการคือ

บริษัท	เงินลงทุน (ล้านบาท)	ผลิตภัณฑ์/บริการ
PTT GLOBAL CHEMICAL PUBLIC COMPANY LIMITED	25,333	Propylene Oxide; น้ำมันเชื้อเพลิง; Fuel Gas
Mr. PADRAIG MC GOWAN	19,470	เซลล์แสงอาทิตย์
THAI AIRASIA X COMPANY LIMITED	18,700	ขนส่งทางอากาศ

บริษัท	เงินลงทุน (ล้านบาท)	ผลิตภัณฑ์/บริการ
PTT GLOBAL CHEMICAL PUBLIC COMPANY LIMITED	11,527	โพลีเอเทอร์โพลีเออล
THAI LION MENTARI COMPANY LIMITED	10,937	ขนส่งทางอากาศ
MITSUBISHI ELETRIC CONSUMER PRODUCTS (THAILAND) COMPANY LIMITED.	10,734	เครื่องปรับอากาศ Indoor Unit; เครื่องปรับอากาศ Outdoor Unit
Mr. SHIGERU KOBAYASHI	10,700	Substrate สำหรับ Catalytic Converter
Mr. WEN WHE PAN	9,822	เซลล์แสงอาทิตย์ และ แผงเซลล์แสงอาทิตย์
THAI AIRASIA X COMPANY LIMITED	9,007	ขนส่งทางอากาศ
ENERGY ABSOLUTE PUBLIC CO., LTD.	8,500	ไฟฟ้าจากพลังงาน แสงอาทิตย์
Mr. THOMAS SCHAEFER	8,061	เครื่องยนต์สำหรับ รถยนต์
PTT GLOBAL CHEMICAL PUBLIC COMPANY LIMITED	8,024	Paraxylene; Benzene; Heavy Naphtha และ Light Naphtha
TRINA SOLAR SCIENCE TECHNOLOGY (THAILAND) COMPANY LIMITED	6,760	เซลล์แสงอาทิตย์ และ แผงเซลล์แสงอาทิตย์
NOK AIRLINES PUBLIC COMPANY LIMITED	6,753	ขนส่งทางอากาศ
OTANI RADIAL CO.,LTD.	6,556	ยางรถยนต์/ยาง รถจักรยานยนต์
FORD MOTOR COMPANY (THAILAND) COMPANY LIMITED	6,269	รถยนต์ปิคอัพ (Pick- Up Include PPV)
SENTURY TIRE (THAILAND) COMPANY LIMITED	5,750	ยางยานพาหนะ; ยาง ผสมสำเร็จ
นาย สมศักดิ์ ดารารัตน์โรจน์	5,500	เยื่อกระดาษ
THAI VIETJET AIR JOINT STOCK COMPANY LIMITED	5,326	ขนส่งทางอากาศ
PTT MCC BIOCHEM COMPANY LIMITED	5,246	Polybutylene Succinate (PBS); Tetrahydrofuran (THF)

บริษัท	เงินลงทุน (ล้านบาท)	ผลิตภัณฑ์/บริการ
ADVANCE AGRO ASIA CO.,LTD.	5,137	Electricity Power from Natural Gas; ไอน้ำ
B.A.S.F.(THAI) COMPANY LIMITED	4,793	Sodium Polycrylate
LISON SOLAR COMPANY LIMITED	4,714	เซลล์แสงอาทิตย์; Solar Module
Mr. SU YEUN JYH	4,420	เซลล์แสงอาทิตย์ และ แผงเซลล์แสงอาทิตย์
Mr. FUSASHI OBORA	4,248	Automatic Transmission
PANDORA PRODUCTION CO.,LTD.	4,013	เครื่องประดับและ ชิ้นส่วน
NMB-MINEBEA THAI LIMITED	3,960	Lighting Device; Lighting Device Parts
SPARKTEC (THAILAND) COMPANY LIMITED	3,700	หัวเทียน; เปลือกโลหะ ของหัวเทียน
PTT MCC BIOCHEM COMPANY LIMITED	3,551	Bio-Butanediol (Bio- BDO)
TOTO (THAILAND) COMPANY LIMITED	3,513	เครื่องสุขภัณฑ์ และ อุปกรณ์
INDORAMA POLYESTER INDUSTRIES PUBLIC COMPANY LIMITED	3,460	PET Resin
NMB-MINEBEA THAI LIMITED	3,458	ตลับลูกปืนสำหรับ ผลิตภัณฑ์ อิเล็กทรอนิกส์
บริษัท เอ็นเอส บลูสโคป (ประเทศไทย) จำกัด	3,279	เหล็กแผ่นเคลือบ อลูมิเนียม-สังกะสี และ เหล็กแผ่นเคลือบสี
MICROCHIP TECHNOLOGY [THAILAND] COMPANY LIMITED	2,580	แผงวงจรไฟฟ้า; บริการทดสอบ IC; Sawed Dice และ Wafer Testing
THAI LION MENTARI COMPANY LIMITED	2,446	ขนส่งทางอากาศ
SRF INDUSTRIES (THAILAND) COMPANY LIMITED.	2,429	แผ่นฟิล์มพลาสติก; ฟิล์มเคลือบโลหะ
THAI LION MENTARI COMPANY LIMITED	2,424	ขนส่งทางอากาศ
LE CREUSET MANUFACTURING (THAILAND) COMPANY	2,386	ผลิตภัณฑ์เซรามิค

บริษัท	เงินลงทุน (ล้านบาท)	ผลิตภัณฑ์/บริการ
LIMITED		
PANDORA PRODUCTION CO.,LTD.	2,362	เครื่องประดับและชิ้นส่วน
PETE AIR COMPANY LIMITED	2,339	ขนส่งทางอากาศ
TIETEX ASIA CO., LTD.	2,259	แผ่นใยสังเคราะห์
AOYAMA THAI COMPANY LIMITED	2,193	สลักเกลียวและแป้นเกลียว
SONY TECHNOLOGY [THAILAND] COMPANY LIMITED	2,192	Mobile Phone
HOYA GLASS DISK (THAILAND) LTD.	2,176	Polished Glass Disk for Hard Disk Drive
MC-TOWA INTERNATIONAL SWEETENERS CO.,LTD.	2,160	Yeast Extract; Protein Yeast
AWAL SIAM COMPANY LIMITED	1,900	โรงแรม
NNR HOTELS INTERNATIONAL (THAILAND) COMPANY LIMITED.	1,858	โรงแรม
ROHM INTEGRATED (THAILAND) COMPANY LIMITED	1,712	Integrated Circuit; บริการทดสอบ IC
ALLEGIANCE HEALTHCARE (THAILAND) LTD.	1,684	Surgical Gloves
MAGNA AUTOMOTIVE (THAILAND) COMPANY LIMITED	1,665	ชิ้นส่วนโลหะปั๊มขึ้นรูป; ชิ้นส่วนโลหะสำหรับยานพาหนะ
ALLEGIANCE HEALTHCARE (THAILAND) LTD.	1,531	Surgical Gloves
YOROZU (THAILAND) COMPANY LIMITED	1,520	Metal Parts for Automotive Product
MICHELIN SIAM COMPANY LIMITED	1,499	ยางนอกที่ใช้กับอากาศยาน
DAIKIN INDUSTRIES (THAILAND) COMPANY LIMITED	1,445	เครื่องปรับอากาศ Indoor Unit; เครื่องปรับอากาศ Outdoor Unit

บริษัท	เงินลงทุน (ล้านบาท)	ผลิตภัณฑ์/บริการ
Mr. ROGER RENSCH TEYNOLDS III	1,440	สวนสนุก และอุทยานสัตว์น้ำ
SEI THAI ELECTRIC CONDUCTOR CO.,LTD.	1,324	Aluminium Alloy/Aluminium Wire Rod;
THAI KOKOKU RUBBER COMPANY LIMITED	1,298	ชิ้นส่วนยางสังเคราะห์
WAN THAI FOODS INDUSTRY CO., LTD.	1,272	บะหมี่กึ่งสำเร็จรูป
NACHI TECHNOLOGY (THAILAND) CO., LTD.	1,246	ตลับลูกปืน
THAI LION MENTARI COMPANY LIMITED	1,227	ขนส่งทางอากาศ
HITACHI COMPRESSOR (THAILAND) CO., LTD.	1,200	คอมเพรสเซอร์สำหรับเครื่องทำความเย็น
KATO WORKS (THAILAND) COMPANY LIMITED	1,200	เครนเคลื่อนที่
PETE AIR COMPANY LIMITED	1,171	ขนส่งทางอากาศ
TEIJIN FRA TIRE CORD (THAILAND) COMPANY LIMITED	1,130	ผ้าใบไทร์คอร์ด
HEMARAJ LAND AND DEVELOPMENT PUBLIC COMPANY LIMITED	1,126	พัฒนาอาคารสำหรับโรงงานอุตสาหกรรม
PREPAC THAILAND CO., LTD.	1,100	สิ่งพิมพ์ต่างๆ
HONDA R & D ASIA PACIFIC COMPANY LIMITED	1,050	วิจัยและพัฒนาด้านยานยนต์
HITACHI AUTOMOTIVE SYSTEMS ASIA	1,000	ชิ้นส่วนยานยนต์

ข้อมูล ณ วันที่ 6 ตุลาคม 2558

กองความร่วมมือการลงทุนต่างประเทศ โทร. 0-2553-8187

หมายเหตุ :1) สถิติของสำนักงานจะครอบคลุมข้อมูลโครงการต่างชาติที่มาขอรับการส่งเสริมการลงทุน เท่านั้น ซึ่งข้อมูลในชั้นคำขอสู่สิทธิและชั้นอนุมัติเป็นข้อมูลแสดงความจำนงที่จะลงทุน เป็นตัวชี้แนวโน้ม FDI

2) สถิติชิ้นคำขอสู่สิทธิ คือ คำขอในแต่ละปีที่หักโครงการที่คืนคำขอ จนถึงวันประมวลผล