

สถิติการลงทุนจากต่างชาติ รายเดือนสะสมปี 2552 (มกราคม-สิงหาคม)

ขั้นคำขอสุทธิ

- การยื่นขอรับส่งเสริมการลงทุนของนักลงทุนต่างชาติในรอบ 8 เดือนของปี 2552 (มค.-สค.) จำนวนโครงการและปริมาณเงินลงทุนลดลงจากปีก่อนหน้า ในช่วงเวลาเดียวกันคิดเป็นสัดส่วนร้อยละ 25.7 และ 52.4 ตามลำดับ

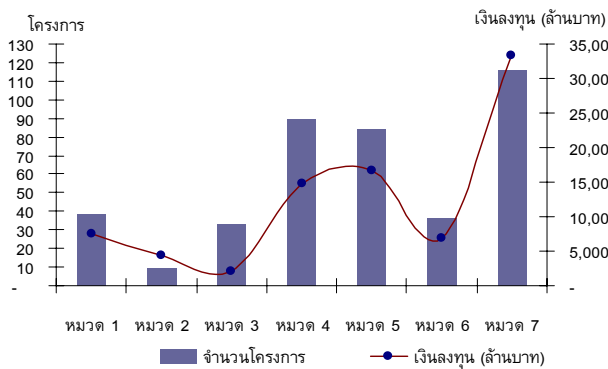
เปรียบเทียบกับปีก่อนหน้า

	ปี 2551 (มค.-สค.)	ปี 2552 (มค.-สค.)	การเปลี่ยนแปลง (%)
จำนวนโครงการ	528	407	-25.7 %
เงินลงทุน(ล้านบาท)	179,088	85,267	-52.4 %

- จำนวนโครงการจากต่างชาติที่ยื่นขอส่งเสริมการลงทุนคิดเป็นสัดส่วนร้อยละ 58.7 ของจำนวนโครงการทั้งสิ้นที่ยื่นขอส่งเสริม (693 โครงการ) ปริมาณเงินลงทุนคิดเป็นสัดส่วนร้อยละ 34.6 ของปริมาณเงินลงทุนทั้งสิ้นที่ยื่นขอส่งเสริม (246,067 ล้านบาท)
- เงินลงทุนของโครงการต่างชาติที่ยื่นขอส่งเสริมขนาดไม่เกิน 100 ล้านบาท มีสัดส่วนร้อยละ 69.8 โครงการขนาด 100-999 ล้านบาท มีสัดส่วนร้อยละ 25.5 และโครงการขนาดใหญ่เงินลงทุนตั้งแต่ 1,000 ล้านบาทขึ้นไป มีสัดส่วนร้อยละ 4.7 ของโครงการต่างชาติทั้งสิ้นที่ยื่นขอส่งเสริม
- อุตสาหกรรมที่นักลงทุนต่างชาติยื่นขอส่งเสริมและมีปริมาณเงินลงทุนสูงสุดคือ กิจการบริการและสาธารณูปโภคในภาคอุตสาหกรรม รองลงมาคือ กิจการผลิตชิ้นส่วนโลหะ เครื่องจักรและอุปกรณ์ขนส่ง

โครงการจากต่างชาติที่ยื่นขอส่งเสริมในปี 2552 (มค.-สค.)

แยกตามประเภทอุตสาหกรรม



โครงการต่างชาติที่ยื่นขอส่งเสริมแยกตามประเภทอุตสาหกรรม

เปรียบเทียบกับปีก่อนหน้า

ประเภท	ปี 2551 (มค.-สค.)		ปี 2552 (มค.-สค.)	
	จำนวนโครงการ	เงินลงทุน (ล้านบาท)	จำนวนโครงการ	เงินลงทุน (ล้านบาท)
หมวด 1	37	7,920.9	39	7,402.3
หมวด 2	19	14,940.4	9	4,275.9
หมวด 3	49	7,338.3	33	1,988.4
หมวด 4	142	32,642.3	90	14,743.5
หมวด 5	89	54,027.1	84	16,611.9
หมวด 6	67	22,065.8	36	6,903.3
หมวด 7	145	40,153.6	116	33,342.2

- การจัดตั้งโรงงานและขยายกิจการของนักลงทุนต่างชาติกระจายตัวอยู่ในเขตส่งเสริมการลงทุนที่ 1-3 ในสัดส่วนร้อยละ 37.6, 40 และ 22.4 ตามลำดับ

โครงการการลงทุนจากต่างชาติที่ยื่นขอส่งเสริมในปี 2552 (มค.-สค.)

แยกตามเขตส่งเสริมการลงทุน

เขต	จำนวนโครงการ	เงินลงทุน (ล้านบาท)
เขต 1	153	21,149.2
เขต 2	163	38,977.8
เขต 3	91	25,140.5

- โครงการผลิตเพื่อการส่งออกร้อยละ 80 ขึ้นไป มีจำนวน 114 โครงการ คิดเป็นสัดส่วนร้อยละ 28 ของโครงการจากต่างชาติที่ยื่นขอส่งเสริม ซึ่งส่วนใหญ่อยู่ในอุตสาหกรรมผลิตชิ้นส่วนอิเล็กทรอนิกส์ และ อุตสาหกรรมเคมีภัณฑ์ กระดาษและพลาสติก
- จากโครงการต่างชาติที่ยื่นขอส่งเสริมในรอบ 8 เดือนของปีนี้จะก่อให้เกิดการจ้างงานภายในประเทศแยกเป็นแรงงานไทย 35,713 คน และต่างชาติ 1,701 คน
- โครงการจากต่างชาติยื่นขอส่งเสริมส่วนใหญ่เป็นการลงทุนในโครงการใหม่คิดเป็นสัดส่วนร้อยละ 55.8 และเป็นการขยายโครงการร้อยละ 44.2

โครงการการลงทุนจากต่างชาติที่ยื่นขอส่งเสริมในปี 2552 (มค.-สค.)

แยกตามประเภทโครงการ

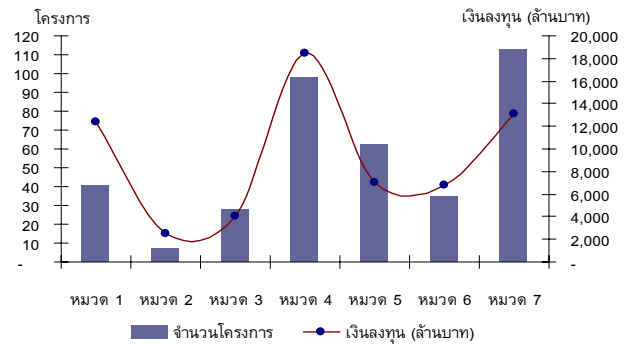
	จำนวนโครงการ	เงินลงทุน (ล้านบาท)
โครงการขยาย	180	41,676.8
โครงการใหม่	227	43,590.7

- ในด้านของจำนวนโครงการญี่ปุ่นยังคงเป็นประเทศที่ยื่นคำขอสูงที่สุด รองลงมาคือ สิงคโปร์และสหรัฐฯ ส่วนในด้านของปริมาณเงินลงทุนญี่ปุ่นมีการลงทุนสูงสุด รองลงมาคือสิงคโปร์ และจีน
- โครงการขนาดใหญ่ (เงินลงทุนตั้งแต่ 1,000 ล้านบาทขึ้นไป)ที่ยื่นขอส่งเสริมในเดือน มค.-สค. มีจำนวน 19 โครงการ โดยเป็นการลงทุนในกิจการผลิตพลังงานไฟฟ้า กิจการโรงแรม กิจการผลิตเครื่องยนต์ที่ใช้ก๊าซธรรมชาติ กิจการผลิตชิ้นส่วนยานพาหนะสำหรับรถยนต์ประหยัดพลังงาน กิจการผลิตผลิตภัณฑ์ปิโตรเคมี กิจการผลิตผลิตภัณฑ์จากยางธรรมชาติ กิจการขนถ่ายสินค้าสำหรับเดินเรือทะเล กิจการผลิตเครื่องใช้ไฟฟ้าและชิ้นส่วนอิเล็กทรอนิกส์ และกิจการผลิตถ่านหิน (Coke)
- การลงทุนจากญี่ปุ่น มีโครงการที่ยื่นขอ 146 โครงการ มูลค่าเงินลงทุน 33,305 ล้านบาท จำนวนโครงการลดลงร้อยละ 31.4 ปริมาณเงินลงทุนลดลงร้อยละ 35.9 จากปีก่อนหน้าในช่วงเวลาเดียวกัน ประเภทกิจการที่นักลงทุนญี่ปุ่นยื่นขอส่งเสริมมากที่สุดคือ กิจการศูนย์จัดซื้อจัดซื้อชิ้นส่วนและผลิตภัณฑ์ระหว่างประเทศ และ กิจการผลิตชิ้นส่วนยานพาหนะ
- การลงทุนจากจีน มีโครงการที่ยื่นขอส่งเสริม 14 โครงการ มูลค่าเงินลงทุน 4,829 ล้านบาท เพิ่มขึ้น 3 โครงการ ปริมาณเงินลงทุนเพิ่มขึ้นสามเท่าตัวจากปี 2551 ในช่วงเวลาเดียวกัน ทั้งนี้มีโครงการขนาดใหญ่ร่วมทุนระหว่างไทย-จีน ยื่นขอส่งเสริมในกิจการผลิตถ่านหิน (Coke)

- **การลงทุนจากยุโรป** มีโครงการยื่นขอส่งเสริม 92 โครงการ มูลค่าเงินลงทุนรวม 8,909 ล้านบาท จำนวนโครงการลดลง 11 โครงการ มูลค่าการลงทุนลดลงร้อยละ 74.4 แหล่งเงินทุนส่วนใหญ่มาจากอิตาลี สวิส อังกฤษและเนเธอร์แลนด์ (มีโครงการขนาดใหญ่ยื่นขอในกิจการผลิตเครื่องยนต์ประหยัดพลังงาน และผลิตอาหารสัตว์)
- **การลงทุนจากกลุ่มประเทศอาเซียน** มีโครงการที่ยื่นขอส่งเสริม 62 โครงการ ลดลง 20 โครงการ มูลค่าเงินลงทุนรวม 9,126 ล้านบาท ลดลงร้อยละ 73.3 จากปีก่อนหน้าในช่วงเวลาเดียวกัน แหล่งเงินทุนยังคงมาจากประเทศมาเลเซีย และสิงคโปร์เป็นหลัก โดยประเภทกิจการบริการและสาธารณูปโภคในภาคอุตสาหกรรม เป็นกิจการที่นักลงทุนอาเซียนสนใจยื่นขอส่งเสริมมากที่สุด
- **การลงทุนจากสหรัฐอเมริกา** มีโครงการยื่นขอส่งเสริม 27 โครงการ สูงกว่าปีก่อนหน้าในช่วงเวลาเดียวกัน 3 โครงการ มูลค่าการลงทุน 4,547 ล้านบาท เพิ่มขึ้นร้อยละ 59 และส่วนใหญ่ยื่นขอในประเภทกิจการซอฟต์แวร์และผลิตชิ้นส่วนอิเล็กทรอนิกส์
- **การลงทุนจากอินเดีย** มีโครงการยื่นขอส่งเสริม 13 โครงการ มูลค่าการลงทุน 4,563 ล้านบาท จำนวนโครงการลดลงแต่ปริมาณเงินลงทุนเพิ่มขึ้นกว่าสี่เท่าตัว (มีโครงการขนาดใหญ่ ยื่นขอในกิจการผลิตพลังงานไฟฟ้าจากพลังงานลม และกิจการโรงแรม)

โครงการจากต่างชาติที่ได้รับการอนุมัติในปี 2552 (มค.-สค.)

แยกตามประเภทอุตสาหกรรม



โครงการต่างชาติที่ได้รับการอนุมัติแยกตามประเภทอุตสาหกรรมเปรียบเทียบกับปีก่อนหน้า

ประเภท	ปี 2551(มค.-สค.)		ปี 2552(มค.-สค.)	
	จำนวนโครงการ	เงินลงทุน (ล้านบาท)	จำนวนโครงการ	เงินลงทุน (ล้านบาท)
หมวด 1	33	5,828.2	41	12,390.5
หมวด 2	17	5,029.9	7	2,496.5
หมวด 3	45	6,609.9	28	4,092.0
หมวด 4	123	38,043.5	98	18,394.3
หมวด 5	71	28,534.9	62	7,050.0
หมวด 6	75	29,868.6	35	6,835.6
หมวด 7	132	60,995.6	113	13,095.1

ขั้วอนุมัติ

- โครงการลงทุนจากต่างชาติที่ได้รับการอนุมัติในรอบ 8 เดือนของปี 2552 มีจำนวน 384 โครงการ คิดเป็นสัดส่วนร้อยละ 64.9 ของจำนวนโครงการทั้งสิ้นที่ได้รับการอนุมัติ (591 โครงการ) มีปริมาณเงินลงทุน 64,354 ล้านบาท คิดเป็นสัดส่วนร้อยละ 50.8 ของมูลค่าเงินลงทุนทั้งสิ้นที่ได้รับการอนุมัติ (126,634 ล้านบาท)
- เมื่อเทียบกับปี 2551 ในช่วงเวลาเดียวกัน จำนวนโครงการและปริมาณเงินลงทุนลดลงร้อยละ 22.6 และ 63.2 ตามลำดับ

เปรียบเทียบกับปีก่อนหน้า

	ปี 2551 (มค.-สค.)	ปี 2552 (มค.-สค.)	การเปลี่ยนแปลง (%)
จำนวนโครงการ	496	384	-22.6 %
เงินลงทุน(ล้านบาท)	174,910	64,354	-63.2 %

- แหล่งที่มาของเงินทุนของโครงการที่ได้รับการอนุมัติ ส่วนใหญ่มาจากญี่ปุ่นและกลุ่มประเทศในยุโรปเป็นหลัก
- การลงทุนของต่างชาติโครงการที่ได้รับการอนุมัติมูลค่าไม่เกิน 100 ล้านบาท มีสัดส่วนร้อยละ 70.3 โครงการขนาด 100-499 ล้านบาท มีสัดส่วนร้อยละ 26.8 และโครงการขนาดเงินลงทุนตั้งแต่ 1,000 ล้านบาทขึ้นไป มีสัดส่วนร้อยละ 0.3 ของโครงการต่างชาติทั้งสิ้นที่ได้รับการอนุมัติ
- ในเดือน มค.-สค. ของปีนี้ โครงการของนักลงทุนต่างชาติที่ได้รับการอนุมัติส่วนใหญ่อยู่ในประเภทกิจการบริการและสาธารณูปโภคและกิจการผลิตชิ้นส่วนโลหะ เครื่องจักรและอุปกรณ์ขนส่ง ในด้านปริมาณเงินลงทุนส่วนมากอยู่ในสองประเภทกิจการนี้เช่นกัน ทั้งนี้ ในอุตสาหกรรมเกษตรมีปริมาณเงินลงทุนสูงขึ้นจากปีก่อนหน้ากว่าเท่าตัว

- โครงการขนาดใหญ่ (เงินลงทุนตั้งแต่ 750 ล้านบาทขึ้นไป) ที่ได้รับการอนุมัติในเดือน มค.-สค. ของปีนี้ มีจำนวน 17 โครงการ คือ

โครงการ	เงินลงทุน (ล้านบาท)	ประเภทกิจการ
อายิโนะโมะโต๊ะ (ประเทศไทย) จำกัด (ญี่ปุ่น,ไทย)	5,345.0	ผลิตสิ่งปรุงแต่งอาหาร
เลมอน สยาม จำกัด หมูเกาะบริติชเวอรีจิน	3,450.0	โรงแรม
นางสมพร จรุงเรืองกิจ (ไทย,ญี่ปุ่น)	2,480.0	ผลิตชิ้นส่วนยานพาหนะ
MR.GIAN LUIGI COLA (อิตาลี,ญี่ปุ่น)	2,000.0	ผลิต CNG Cylinder
มาบตาพุด แทงค์ เทอร์มินัล จำกัด (ไทย,ญี่ปุ่น)	1,889.1	ขนถ่ายสินค้าสำหรับเดินเรือทะเล(ปิโตร/เคมี)
ปณชีเมนต์นครหลวง จำกัด (มหาชน) (ไทย,ต่างชาติอื่นๆ)	1,840.0	ผลิตพลังงานไฟฟ้าจาก Waste Heat
อูเบะ ไฟน์ เคมีคอลส์ (เอเชีย) จำกัด (ญี่ปุ่น)	1,815.9	ผลิตภัณฑ์ปิโตรเคมี
บริติชโกลด์ บันแดก แมนูแฟคเจอร์ริง (ประเทศไทย) จำกัด (ญี่ปุ่น)	1,679.3	ผลิตภัณฑ์จากยางธรรมชาติ (Pre-Cured Tread)
MR. WILLIAM J. FRYE (เนเธอร์แลนด์)	1,388.2	ผลิต Golf Ball
เอ็นเอชเค สปริง (ประเทศไทย) จำกัด (ญี่ปุ่น,ไทย)	1,351.4	ผลิต Suspension for HDD
นาโวละไทย จำกัด (ญี่ปุ่น,ไทย)	1,295.0	ผลิตชิ้นส่วนเหล็กหล่อ
ทรานซิชันส์ อ็อพติคัล (ประเทศไทย) จำกัด (เนเธอร์แลนด์)	990.0	ผลิต Coated Photochromic Lens

ดานีลี ฟาร์ อีสต์ จำกัด (ลักเซมเบิร์ก)	950.0	ผลิตเครื่องจักร
เนสท์เล่ (ไทย) จำกัด (สวิส)	944.0	ผลิตอาหารสัตว์
พรอดเตอร์ แอนด์ แกมเบิล แมนูแฟค - เจอริง (ประเทศไทย) จำกัด (สวิส)	913.0	ผลิต Hair Care Product
เอสจีซี วินด์ เอ็นเนอร์ยี จำกัด (อินเดีย)	842.5	ผลิตไฟฟ้าจากพลังงานลม
แกรนด์ สยาม คอมโพลิต จำกัด (ไทย, ญี่ปุ่น)	800.0	ผลิตชิ้นส่วนพลาสติกเพื่อสินค้าอุตสาหกรรม

- โครงการของนักลงทุนต่างชาติที่ได้รับการอนุมัติเป็นโครงการใหม่และขยายกิจการในสัดส่วนที่ใกล้เคียงกันคือ ร้อยละ 54.7 และ 45.3 ตามลำดับ

โครงการลงทุนจากต่างชาติที่ได้รับการอนุมัติในปี 2552 (มค.-สค.)

แยกตามประเภทโครงการ

	จำนวนโครงการ	เงินลงทุน (ล้านบาท)
โครงการขยาย	174	38,744.5
โครงการใหม่	210	25,609.8

- เขตส่งเสริมการลงทุนที่ 2 โดยเฉพาะเขตจังหวัดชลบุรี เป็นแหล่งที่มีโครงการต่างชาติจัดตั้งโรงงานมากที่สุดคิดเป็นสัดส่วนร้อยละ 46.6 ของโครงการที่ได้รับการอนุมัติ

โครงการลงทุนจากต่างชาติที่ได้รับการอนุมัติในปี 2552 (มค.-สค.)

แยกตามเขตส่งเสริมการลงทุน

	จำนวนโครงการ	เงินลงทุน (ล้านบาท)
เขต 1	119	9,917.9
เขต 2	179	45,682.4
เขต 3	86	8,754.0

- โครงการผลิตเพื่อการส่งออกร้อยละ 80 ขึ้นไป มีจำนวน 126 โครงการ คิดเป็นสัดส่วนร้อยละ 32.8 ของโครงการจากต่างชาติที่ได้รับการอนุมัติ
- จากโครงการต่างชาติที่ได้รับการอนุมัติในรอบ 8 เดือนของปีนี้จะก่อให้เกิดการจ้างงานภายในประเทศแยกเป็นแรงงานไทย 31,475 คนและแรงงานต่างชาติ 1,330 คน

ข้อมูล ณ วันที่ 8 กันยายน 2552
สำนักความร่วมมือการลงทุนต่างประเทศ
โทร. 0-2537-8111 ต่อ 1114

หมายเหตุ : สถิติของสำนักงานฯจะครอบคลุมข้อมูลโครงการต่างชาติที่มาขอรับการส่งเสริมการลงทุนเท่านั้น ซึ่งข้อมูลในชั้นคำขอสิทธิและขออนุมัติเป็นข้อมูลแสดงความจำนงที่จะลงทุน เป็นตัวชี้แนวโน้ม FDI