

## สถิติการลงทุนจากต่างชาติ รายเดือนสะสมปี 2552 (มกราคม-พฤษภาคม)

## ยื่นคำขอสุทธิ

- การยื่นขอรับส่งเสริมการลงทุนของนักลงทุนต่างชาติในเดือน มค.-พค. ของปี 2552 จำนวนโครงการและปริมาณเงินลงทุนลดลงจากปีก่อนหน้าในช่วงเวลาเดียวกันคิดเป็นสัดส่วนร้อยละ 38 และ 59 ตามลำดับ

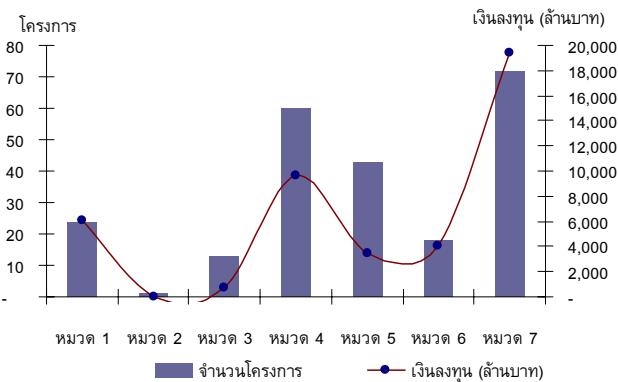
## เปรียบเทียบกับปีก่อนหน้า

	ปี 2551 (มค.-พค.)	ปี 2552 (มค.-พค.)	การเปลี่ยนแปลง (%)
จำนวนโครงการ	365	226	-38 %
เงินลงทุน(ล้านบาท)	100,945	41,353	-59 %

- จำนวนโครงการจากต่างชาติที่ยื่นขอส่งเสริมการลงทุนคิดเป็นสัดส่วนร้อยละ 60.9 ของจำนวนโครงการทั้งสิ้นที่ยื่นขอส่งเสริม (371 โครงการ) ปริมาณเงินลงทุนคิดเป็นสัดส่วนร้อยละ 25.1 ของปริมาณเงินลงทุนทั้งสิ้นที่ยื่นขอส่งเสริม (164,497.1 ล้านบาท)
- ขนาดเงินลงทุนของโครงการต่างชาติที่ยื่นขอส่งเสริมส่วนมากเป็นโครงการขนาดเล็ก (มูลค่าการลงทุนไม่เกิน 100 ล้านบาท) คิดเป็นสัดส่วนร้อยละ 73.8 ของโครงการต่างชาติที่ยื่นขอส่งเสริม
- อุตสาหกรรมที่นักลงทุนต่างชาติที่ยื่นขอส่งเสริมและมีปริมาณเงินลงทุนสูงสุดคือ กิจการบริการและสาธารณูปโภคในภาคอุตสาหกรรม รองลงมาคือ กิจการผลิตชิ้นส่วนโลหะ เครื่องจักรและอุปกรณ์ขนส่ง

โครงการจากต่างชาติที่ยื่นขอส่งเสริมในปี 2552 (มค.-พค.)

แยกตามประเภทอุตสาหกรรม



## โครงการต่างชาติที่ยื่นขอส่งเสริมแยกตามประเภทอุตสาหกรรม

## เปรียบเทียบกับปีก่อนหน้า

ประเภท	ปี 2551 (มค.-พค.)		ปี 2552 (มค.-พค.)	
	จำนวนโครงการ	เงินลงทุน (ล้านบาท)	จำนวนโครงการ	เงินลงทุน (ล้านบาท)
หมวด 1	21	5,561.0	24	6,089.6
หมวด 2	15	11,709.6	1	50.1
หมวด 3	37	6,857.7	13	740.8
หมวด 4	86	14,980.7	60	9,687.8
หมวด 5	58	27,873.3	40	2,921.8
หมวด 6	44	17,824.8	17	3,746.8
หมวด 7	104	16,137.6	71	18,116.3

- การจัดตั้งโรงงานและขยายกิจการของนักลงทุนต่างชาติกระจายตัวอยู่ในเขตส่งเสริมการลงทุนที่ 1-3 ในสัดส่วนร้อยละ 34.5, 43.4 และ 22.1 ตามลำดับ

## โครงการลงทุนจากต่างชาติที่ยื่นขอส่งเสริมในปี 2552 (มค.-พค.)

## แยกตามเขตส่งเสริมการลงทุน

	จำนวนโครงการ	เงินลงทุน (ล้านบาท)
เขต 1	78	5,485.7
เขต 2	98	18,090.7
เขต 3	50	17,776.8

- โครงการผลิตเพื่อการส่งออกร้อยละ 80 ขึ้นไป มีจำนวน 62 โครงการ คิดเป็นสัดส่วนร้อยละ 27.4 ของโครงการจากต่างชาติที่ยื่นขอส่งเสริม ซึ่งส่วนใหญ่เป็นกิจการการผลิตชิ้นส่วนที่มาจากโลหะและผลิตภัณฑ์จากการเกษตร
- จากโครงการต่างชาติที่ยื่นขอส่งเสริมในรอบ 5 เดือนของปีนี้จะก่อให้เกิดการจ้างงานภายในประเทศแยกเป็นแรงงานไทย 17,305 คน และต่างชาติ 841 คน
- โครงการจากต่างชาติที่ยื่นขอส่งเสริมส่วนใหญ่เป็นการลงทุนในโครงการใหม่คิดเป็นสัดส่วนร้อยละ 55.8 และเป็นการขยายโครงการร้อยละ 44.2

## โครงการลงทุนจากต่างชาติที่ยื่นขอส่งเสริมในปี 2552 (มค.-พค.)

## แยกตามประเภทโครงการ

	จำนวนโครงการ	เงินลงทุน (ล้านบาท)
โครงการขยาย	100	15,235.1
โครงการใหม่	126	26,118.1

- ในด้านของจำนวนโครงการญี่ปุ่นยังคงเป็นประเทศที่ยื่นคำขอสูงที่สุด รองลงมาคือ สิงคโปร์และสหรัฐฯ ส่วนในด้านของปริมาณเงินลงทุนญี่ปุ่นมีเงินลงทุนสูงสุด รองลงมาคืออินเดียและอิตาลี
- โครงการขนาดใหญ่ (เงินลงทุนตั้งแต่ 1,000 ล้านบาทขึ้นไป)ที่ยื่นขอส่งเสริมในเดือน มค.-พค. มีจำนวน 8 โครงการ ซึ่งเป็นการลงทุนในกิจการผลิตพลังงานไฟฟ้าจากพลังงานลม 3 โครงการ กิจการผลิตอุปกรณ์ประหยัดพลังงาน กิจการผลิตผลิตภัณฑ์ปิโตรเคมี และกิจการผลิตผลิตภัณฑ์จากยางธรรมชาติ โดยมีโครงการขยายการลงทุนในกิจการขนถ่ายสินค้าสำหรับเดินเรือทะเล และกิจการผลิตชิ้นส่วนยานพาหนะสำหรับรถยนต์ประหยัดพลังงาน
- การลงทุนจากญี่ปุ่น** มีโครงการที่ยื่นขอ 84 โครงการ มูลค่าเงินลงทุน 17,182 ล้านบาท จำนวนโครงการลดลงร้อยละ 41.2 ปริมาณเงินลงทุนลดลงร้อยละ 33.2 จากปีก่อนหน้าในช่วงเวลาเดียวกัน กิจการที่นักลงทุนญี่ปุ่นยื่นขอส่งเสริมมากที่สุดคือ กิจการผลิตผลิตภัณฑ์โลหะ เครื่องจักรและอุปกรณ์ขนส่ง
- การลงทุนจากจีน** มีโครงการที่ยื่นขอส่งเสริม 8 โครงการ มูลค่าเงินลงทุน 460 ล้านบาท จำนวนโครงการเพิ่มจากปี 2551 ในช่วงเดียวกัน 2 โครงการ และปริมาณเงินลงทุนเพิ่มขึ้น 284 ล้านบาท
- การลงทุนจากยุโรป** มีโครงการที่ยื่นขอส่งเสริม 58 โครงการ มูลค่าเงินลงทุนรวม 6,123 ล้านบาท จำนวนโครงการลดลง 17 โครงการ มูลค่าการลงทุนลดลงร้อยละ 76.9 แหล่งเงินทุนส่วนใหญ่มาจากอิตาลี สวิตเซอร์แลนด์ และเนเธอร์แลนด์ (จากโครงการผลิตอุปกรณ์ประหยัดพลังงานผลิตอาหารสัตว์ ผลิตชิ้นส่วนอิเล็กทรอนิกส์และกิจการศูนย์จัดหาจัดซื้อชิ้นส่วนและผลิตภัณฑ์ระหว่างประเทศ)
- การลงทุนจากกลุ่มประเทศอาเซียน** มีโครงการที่ยื่นขอส่งเสริม 37 โครงการ ลดลง 16 โครงการ มูลค่าเงินลงทุนรวม 2,531 ล้านบาท ลดลงเกือบเท่าตัวจากปีก่อนหน้าในช่วงเวลาเดียวกัน แหล่งเงินทุนยังคงมาจากประเทศสิงคโปร์และมาเลเซีย

- **การลงทุนจากสหรัฐอเมริกา** มีโครงการยื่นขอส่งเสริม 18 โครงการ เพิ่มขึ้น 1 โครงการ มีมูลค่าการลงทุน 1,760 ล้านบาท ลดลง 204 ล้านบาท จากปีก่อนหน้า
- **การลงทุนจากอินเดีย** มีโครงการยื่นขอส่งเสริม 4 โครงการ มูลค่าการลงทุน 2,489 ล้านบาท จำนวนโครงการลดลงแต่ปริมาณเงินลงทุนเพิ่มขึ้นกว่าสองพันล้านบาท (มีโครงการขนาดใหญ่ ยื่นขอในกิจการผลิตพลังงานไฟฟ้าจากพลังงานลม เงินลงทุน 2,390 ล้านบาท)

**ขึ้นอนุมัติ**

- โครงการลงทุนจากต่างชาติที่ได้รับการอนุมัติในเดือน มค.-พค. ของปี 2552 มีจำนวน 222 โครงการ คิดเป็นสัดส่วนร้อยละ 65.9 ของจำนวนโครงการทั้งสิ้นที่ได้รับการอนุมัติ (337 โครงการ) มีปริมาณเงินลงทุน 33,428 ล้านบาท คิดเป็นสัดส่วนร้อยละ 54.2 ของมูลค่าเงินลงทุนทั้งสิ้นที่ได้รับการอนุมัติ (72,989 ล้านบาท)
- เมื่อเทียบกับปี 2551 ในช่วงเวลาเดียวกัน จำนวนโครงการและปริมาณเงินลงทุนลดลงร้อยละ 32.3 และ 75.6 ตามลำดับ

**เปรียบเทียบกับปีก่อนหน้า**

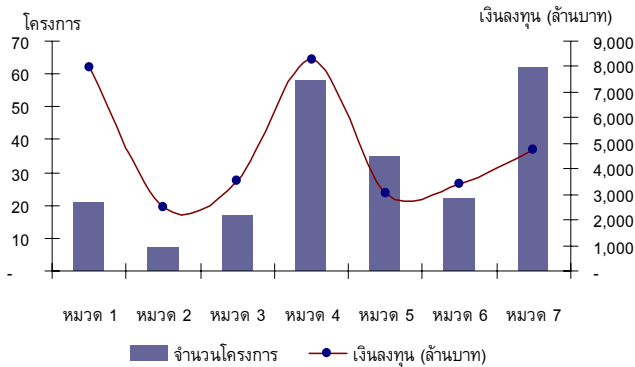
ปี 2551    ปี 2552    การเปลี่ยนแปลง  
(มค.-พค.)    (มค.-พค.)    (%)

จำนวนโครงการ	328	222	-32.3 %
เงินลงทุน(ล้านบาท)	136,957	33,428	-75.6 %

- แหล่งที่มาของเงินทุนส่วนใหญ่มาจากญี่ปุ่นและกลุ่มประเทศยุโรปเป็นหลัก
- โครงการที่ได้รับอนุมัติส่วนมากเป็นโครงการขนาดเล็กคิดเป็นสัดส่วนร้อยละ 74.3 ของโครงการต่างชาติที่ได้รับการอนุมัติ
- ในรอบ 5 เดือนของปีนี้ โครงการของนักลงทุนต่างชาติที่ได้รับการอนุมัติอยู่ในประเภทกิจการบริการและสาธารณูปโภค รองลงมาคือ กิจการผลิตชิ้นส่วนโลหะ เครื่องจักรและอุปกรณ์ขนส่ง

โครงการจากต่างชาติที่ได้รับการอนุมัติในปี 2552 (มค.-พค.)

แยกตามประเภทอุตสาหกรรม



**โครงการต่างชาติที่ได้รับการอนุมัติแยกตามประเภทอุตสาหกรรม**  
**เปรียบเทียบกับปีก่อนหน้า**

ประเภท	ปี 2551(มค.-พค.)		ปี 2552(มค.-พค.)	
	จำนวนโครงการ	เงินลงทุน (ล้านบาท)	จำนวนโครงการ	เงินลงทุน (ล้านบาท)
หมวด 1	23	2,914.7	21	7,937.6
หมวด 2	11	2,916.0	7	2,496.5
หมวด 3	31	4,290.2	17	3,512.1
หมวด 4	89	29,227.5	58	8,258.7
หมวด 5	41	21,280.7	35	3,060.2
หมวด 6	54	27,994.1	22	3,400.4
หมวด 7	79	48,334.3	62	4,762.7

- โครงการขนาดใหญ่ (เงินลงทุนตั้งแต่ 750 ล้านบาทขึ้นไป) ที่ได้รับการอนุมัติในเดือน มค.-พค. ของปีนี้ มีจำนวน 9 โครงการ คือ

โครงการ	เงินลงทุน (ล้านบาท)	ประเภทกิจการ
ออยโมะโมะโตะ (ประเทศไทย) จำกัด (ญี่ปุ่น,ไทย)	5,345.0	ผลิตสิ่งปรุงแต่งอาหาร
ปูนซีเมนต์นครหลวง จำกัด (มหาชน) (ไทย,ต่างชาติอื่นๆ)	1,840.0	ผลิตพลังงานจาก Waste Heat
MR. WILLIAM J. FRYE (เนเธอร์แลนด์)	1,388.2	ผลิต Golf Ball
เอ็นเอชเค สปริง (ประเทศไทย) จำกัด (ญี่ปุ่น,ไทย)	1,351.4	ผลิต Suspension for HDD
นาโหลไทย จำกัด (ญี่ปุ่น,ไทย)	1,295.0	ผลิตชิ้นส่วนเหล็กหล่อ
ทรานซิชั่นส์ ออปติคัล (ประเทศไทย) จำกัด (เนเธอร์แลนด์)	990.0	ผลิต Coated Photochromic Lens
ดานีลี ฟาร์ อีสต์ จำกัด (ลักเซมเบิร์ก)	950.0	ผลิตเครื่องจักร
เนสท์เล่ (ไทย) จำกัด (สวิส)	944.0	ผลิตอาหารสัตว์
พโรคเตอร์ แอนด์ แกมเบล แมนูแฟค - เจอริง (ประเทศไทย) จำกัด (สวิส)	913.0	ผลิต Hair Care Product

- โครงการของนักลงทุนต่างชาติที่ได้รับการอนุมัติเป็นโครงการใหม่และการขยายกิจการในสัดส่วนที่ใกล้เคียงกันคือ ร้อยละ 52.3 และ 47.7 ตามลำดับ

**โครงการลงทุนจากต่างชาติที่ได้รับอนุมัติในปี 2552 (มค.-พค.)**

แยกตามประเภทโครงการ

	จำนวนโครงการ	เงินลงทุน (ล้านบาท)
โครงการขยาย	106	26,755.7
โครงการใหม่	116	6,672.5

- เขตส่งเสริมการลงทุนที่ 2 โดยเฉพาะเขตจังหวัดชลบุรี เป็นแหล่งที่มีโครงการต่างชาติจัดตั้งโรงงานมากที่สุดคิดเป็นสัดส่วนร้อยละ 51.8 ของโครงการที่ได้รับการอนุมัติ

**โครงการลงทุนจากต่างชาติที่ได้รับอนุมัติในปี 2552 (มค.-พค.)**

แยกตามเขตส่งเสริมการลงทุน

	จำนวนโครงการ	เงินลงทุน (ล้านบาท)
เขต 1	62	2,750.5
เขต 2	115	27,199.7
เขต 3	45	3,478.0

- โครงการผลิตเพื่อการส่งออกร้อยละ 80 ขึ้นไป มีจำนวน 76 โครงการ คิดเป็นสัดส่วนร้อยละ 34.2 ของโครงการจากต่างชาติที่ได้รับการอนุมัติ
- จากโครงการต่างชาติที่ได้รับอนุมัติในไตรมาสแรกของปีนี้ จะก่อให้เกิดการจ้างงานภายในประเทศแยกเป็นแรงงานไทย 15,058 คนและแรงงานต่างชาติ 835 คน

\*\*\*\*\*

ข้อมูล ณ วันที่ 18 มิถุนายน 2552  
สำนักความร่วมมือการลงทุนต่างประเทศ  
โทร. 0-2537-8111 ต่อ 1114

หมายเหตุ : สถิติของสำนักงานฯจะครอบคลุมข้อมูลโครงการต่างชาติที่มาขอรับการส่งเสริมการลงทุนเท่านั้น ซึ่งข้อมูลในชั้นค่าขอสุทธิและขึ้นอนุมัติเป็นข้อมูลแสดงความจำนงที่จะลงทุน เป็นตัวชี้แนวโน้ม FDI