

สถิติการลงทุนจากต่างชาติ รายเดือนสะสมปี 2552 (มกราคม-กุมภาพันธ์)

ยื่นคำขอสุทธิ

- การยื่นขอรับส่งเสริมการลงทุนของนักลงทุนต่างชาติในเดือน มค.-กพ. ปี 2552 จำนวนโครงการและปริมาณเงินลงทุนลดลงจากปีก่อนหน้าในช่วงเวลาเดียวกันคิดเป็นสัดส่วนร้อยละ 46.7 และ 72.6 ตามลำดับ

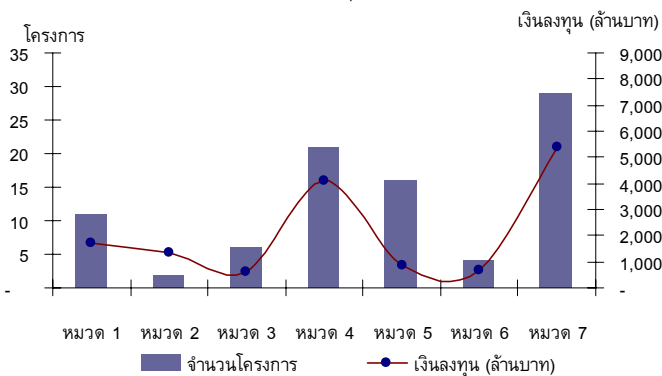
เปรียบเทียบกับปีก่อนหน้า

	ปี 2551 (มค.-กพ.)	ปี 2552 (มค.-กพ.)	การเปลี่ยนแปลง (%)
จำนวนโครงการ	167	89	-46.7 %
เงินลงทุน(ล้านบาท)	53,516	14,649	-72.6 %

- จำนวนโครงการจากต่างชาติที่ยื่นขอส่งเสริมการลงทุนคิดเป็นสัดส่วนร้อยละ 63.1 ของจำนวนโครงการทั้งสิ้นที่ยื่นขอส่งเสริม (141 โครงการ) ปริมาณเงินลงทุนคิดเป็นสัดส่วนร้อยละ 13.5 ของปริมาณเงินลงทุนทั้งสิ้นที่ยื่นขอส่งเสริม (108,686 ล้านบาท)
- ขนาดเงินลงทุนของโครงการต่างชาติที่ยื่นขอส่งเสริมกว่าร้อยละ 70 เป็นโครงการขนาดเล็ก (มูลค่าการลงทุนไม่เกิน 100 ล้านบาท) และร้อยละ 20.2 เป็นโครงการขนาดกลาง
- อุตสาหกรรมที่นักลงทุนต่างชาติสนใจยื่นขอส่งเสริมและมีปริมาณเงินลงทุนสูงสุด คือ กิจการบริการและสาธารณูปโภคในภาคอุตสาหกรรม รองลงมาคือกิจการผลิตชิ้นส่วนโลหะ เครื่องจักรและอุปกรณ์ขนส่ง

โครงการจากต่างชาติที่ยื่นขอส่งเสริมในปี 2552 (มค.-กพ.)

แยกตามประเภทอุตสาหกรรม



โครงการต่างชาติที่ยื่นขอส่งเสริมแยกตามประเภทอุตสาหกรรม

เปรียบเทียบกับปีก่อนหน้า

ประเภท	ปี 2551 (มค.-กพ.)		ปี 2552 (มค.-กพ.)	
	จำนวนโครงการ	เงินลงทุน (ล้านบาท)	จำนวนโครงการ	เงินลงทุน (ล้านบาท)
หมวด 1	15	4,012.5	11	1,694.8
หมวด 2	7	8,524.6	2	1,330.0
หมวด 3	16	2,441.0	6	592.3
หมวด 4	38	7,342.5	21	4,095.5
หมวด 5	25	17,469.4	16	850.7
หมวด 6	17	5,476.9	4	696.4
หมวด 7	49	8,249.0	29	5,389.3

- การจัดตั้งโรงงานและขยายกิจการของนักลงทุนต่างชาติกระจายตัวอยู่ในทั้ง 3 เขตส่งเสริมการลงทุน โดยมีสัดส่วนที่ใกล้เคียงกันคือร้อยละ 34.8, 40.4 และ 24.7 ตามลำดับ

โครงการลงทุนจากต่างชาติที่ยื่นขอส่งเสริมในปี 2552 (มค.-กพ.)

แยกตามเขตส่งเสริมการลงทุน

เขต	จำนวนโครงการ	เงินลงทุน (ล้านบาท)
เขต 1	31	1,873.2
เขต 2	36	9,035.1
เขต 3	22	3,740.7

- โครงการผลิตเพื่อการส่งออกร้อยละ 80 ขึ้นไป มีจำนวน 26 โครงการ คิดเป็นสัดส่วนร้อยละ 29.2 ของโครงการจากต่างชาติที่ยื่นขอส่งเสริม ซึ่งส่วนใหญ่เป็นกิจการผลิต/ถนอมอาหาร ผลิตภัณฑ์จากยางธรรมชาติ และกิจการการผลิตชิ้นส่วนที่ทำจากโลหะ
- จากโครงการต่างชาติที่ยื่นขอส่งเสริมใน 2 เดือนนี้จะก่อให้เกิดการจ้างงานภายในประเทศแยกเป็นแรงงานไทย 5,888 คน และต่างชาติ 347 คน
- โครงการจากต่างชาติที่ยื่นขอส่งเสริมส่วนใหญ่เป็นการลงทุนในโครงการใหม่คิดเป็นสัดส่วนร้อยละ 60.7 และเป็นการขยายโครงการร้อยละ 39.3

โครงการลงทุนจากต่างชาติที่ยื่นขอส่งเสริมในปี 2552 (มค.-กพ.)

แยกตามประเภทโครงการ

	จำนวนโครงการ	เงินลงทุน (ล้านบาท)
โครงการขยาย	35	7,575.4
โครงการใหม่	54	7,073.6

- ญี่ปุ่นยังคงเป็นประเทศที่มีจำนวนโครงการและปริมาณการลงทุนในการยื่นขอส่งเสริมสูงสุด รองลงมาคือประเทศจากกลุ่มยุโรป
- โครงการขนาดใหญ่ (เงินลงทุนตั้งแต่ 1,000 ล้านบาทขึ้นไป) ที่ยื่นขอส่งเสริมในเดือนนี้มีจำนวน 4 โครงการ ซึ่งเป็นการลงทุนในกิจการผลิตพลังงานไฟฟ้าจากพลังงานลม กิจการผลิตอุปกรณ์ประหยัดพลังงานและขยายการลงทุนในกิจการขนถ่ายสินค้าสำหรับเดินเรือทะเลและกิจการผลิตแก้ว
- การลงทุนจากญี่ปุ่น** มีโครงการที่ยื่นขอ 33 โครงการ มูลค่าการลงทุน 7,435 ล้านบาท จำนวนโครงการลดลงร้อยละ 47.6 ปริมาณเงินลงทุนลดลงร้อยละ 32.1 จากปีก่อนหน้าในช่วงเวลาเดียวกัน กิจการที่นักลงทุนญี่ปุ่นยื่นขอส่งเสริมมากที่สุด คือ กิจการผลิตผลิตภัณฑ์โลหะ เครื่องจักรและอุปกรณ์ขนส่ง และกิจการบริการในภาคอุตสาหกรรม
- การลงทุนจากจีน** มีโครงการที่ยื่นขอส่งเสริม 4 โครงการ มูลค่าการลงทุน 84 ล้านบาท จำนวนโครงการเท่ากับปี 2551 ในช่วงเดียวกัน ส่วนปริมาณเงินลงทุนเพิ่มขึ้น 17 ล้านบาท
- การลงทุนจากยุโรป** มีโครงการที่ยื่นขอส่งเสริม 23 โครงการ มูลค่าการลงทุนรวม 4,113 ล้านบาท จำนวนโครงการลดลง 6 โครงการ มูลค่าการลงทุนลดลงร้อยละ 54.6 แหล่งเงินทุนส่วนใหญ่มาจาก อิตาลีและสวิตเซอร์แลนด์ (จากโครงการผลิตอุปกรณ์ประหยัดพลังงาน ผลิตอาหารสัตว์ ผลิตชิ้นส่วนอิเล็กทรอนิกส์ และกิจการศูนย์จัดหาจัดซื้อชิ้นส่วนและผลิตภัณฑ์ระหว่างประเทศ)

- **การลงทุนจากกลุ่มประเทศอาเซียน** มีโครงการที่ยื่นขอส่งเสริม 12 โครงการ ลดลง 11 โครงการจากปีก่อนหน้า มีมูลค่าการลงทุนรวม 859 ล้านบาท ลดลงกว่าหมื่นล้านบาทจากปีก่อนหน้าในช่วงเวลาเดียวกัน แหล่งเงินทุนมาจากประเทศสิงคโปร์เป็นหลัก
- **การลงทุนจากสหรัฐอเมริกา** มีโครงการที่ยื่นขอส่งเสริม 6 โครงการ ลดลง 4 โครงการ มีมูลค่าการลงทุน 147 ล้านบาท ลดลง 571 ล้านบาทจากปีก่อนหน้า
- **การลงทุนจากอินเดีย** มีโครงการที่ยื่นขอส่งเสริม 2 โครงการ มูลค่าการลงทุน 2,452 ล้านบาท จำนวนโครงการลดลงแต่ปริมาณเงินลงทุนเพิ่มขึ้นกว่าสองพันล้านบาท (มีโครงการขนาดใหญ่ ยื่นขอในกิจการผลิตพลังงานไฟฟ้าจากพลังงานลม เงินลงทุน 2,390 ล้านบาท)

ยื่นอนุมัติ

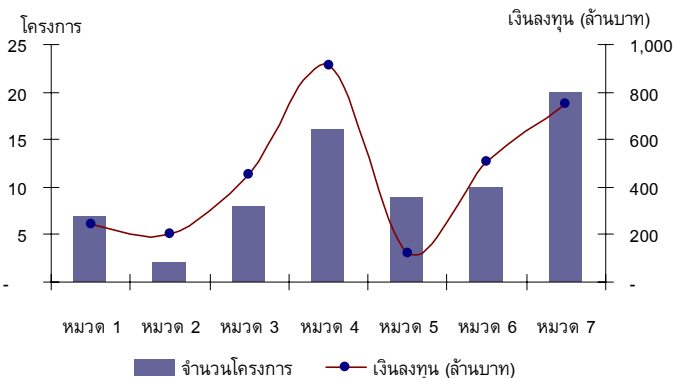
- โครงการลงทุนจากต่างชาติที่ได้รับการอนุมัติในเดือน มค.-กพ.ปี 2552 มีจำนวน 72 โครงการ คิดเป็นสัดส่วนร้อยละ 71.3 ของจำนวนโครงการทั้งสิ้นที่ได้รับการอนุมัติ (101 โครงการ) มีปริมาณเงินลงทุน 3,198 ล้านบาท คิดเป็นสัดส่วนร้อยละ 58.1 ของมูลค่าเงินลงทุนทั้งสิ้นที่ได้รับการอนุมัติ (5,499 ล้านบาท)
- เมื่อเทียบกับปี 2551 ในช่วงเวลาเดียวกัน จำนวนโครงการและปริมาณเงินลงทุนลดลงร้อยละ 40 และ 88.3 ตามลำดับ

เปรียบเทียบกับปีก่อนหน้า

	ปี 2551 (มค.-กพ.)	ปี 2552 (มค.-กพ.)	การเปลี่ยนแปลง (%)
จำนวนโครงการ	120	72	-40.0 %
เงินลงทุน(ล้านบาท)	27,452	3,198	-88.3 %

- แหล่งที่มาของเงินทุนส่วนใหญ่มาจากญี่ปุ่นและกลุ่มประเทศยุโรป
- โครงการที่ได้รับการอนุมัติเป็นโครงการขนาดเล็กและขนาดกลาง
- ในเดือนมค.-กพ. ของปีนี้ โครงการของนักลงทุนต่างชาติที่ได้รับการอนุมัติอยู่ประเภทกิจการบริการและสาธารณูปโภค รองลงมาคือ กิจการผลิตชิ้นส่วนโลหะ เครื่องจักรและอุปกรณ์ขนส่ง

โครงการจากต่างชาติที่ได้รับการอนุมัติในปี 2552 (มค.-กพ.)
แยกตามประเภทอุตสาหกรรม



**โครงการต่างชาติที่ได้รับการอนุมัติแยกตามประเภทอุตสาหกรรม
เปรียบเทียบกับปีก่อนหน้า**

ประเภท	ปี 2551(มค.-กพ.)		ปี 2552(มค.-กพ.)	
	จำนวนโครงการ	เงินลงทุน (ล้านบาท)	จำนวนโครงการ	เงินลงทุน (ล้านบาท)
หมวด 1	9	990.6	7	246.6
หมวด 2	4	1,220.8	2	200.0
หมวด 3	11	675.5	8	452.8
หมวด 4	37	6,535.4	16	914.4
หมวด 5	15	2,628.7	9	122.4
หมวด 6	29	14,341.2	10	510.1
หมวด 7	15	1,059.3	20	752.1

- โครงการของนักลงทุนต่างชาติที่ได้รับการอนุมัติเป็นโครงการใหม่และการขยายกิจการในสัดส่วนที่ใกล้เคียงกัน

โครงการลงทุนจากต่างชาติที่ได้รับอนุมัติในปี 2552 (มค.-กพ.)

แยกตามประเภทโครงการ

	จำนวนโครงการ	เงินลงทุน (ล้านบาท)
โครงการขยาย	32	1,657.8
โครงการใหม่	40	1,540.3

- เขตส่งเสริมการลงทุนที่ 2 โดยเฉพาะเขตจังหวัดชลบุรี เป็นแหล่งที่มีโครงการต่างชาติจัดตั้งโรงงานมากที่สุดคิดเป็นสัดส่วนร้อยละ 50 ของโครงการที่ได้รับการอนุมัติ

โครงการลงทุนจากต่างชาติที่ได้รับอนุมัติในปี 2552 (มค.-กพ.)

แยกตามเขตส่งเสริมการลงทุน

	จำนวนโครงการ	เงินลงทุน (ล้านบาท)
เขต 1	19	619.7
เขต 2	36	1,997.3
เขต 3	17	581.1

- โครงการผลิตเพื่อการส่งออกร้อยละ 80 ขึ้นไป มีจำนวน 23 โครงการ คิดเป็นสัดส่วนร้อยละ 31.9 ของโครงการจากต่างชาติที่ได้รับการอนุมัติ
- จากโครงการต่างชาติที่ได้รับการอนุมัติใน 2 เดือนแรกของปีนี้ จะก่อให้เกิดการจ้างงานภายในประเทศแยกเป็นแรงงานไทย 3,758 คนและแรงงานต่างชาติ 222 คน

ข้อมูล ณ วันที่ 10 มีนาคม 2552
สำนักความร่วมมือการลงทุนต่างประเทศ
โทร. 0-2537-8111 ต่อ 1114

หมายเหตุ :

- 1) สถิติของสำนักงานจะครอบคลุมข้อมูลโครงการต่างชาติที่มาขอรับการส่งเสริมการลงทุนเท่านั้น ซึ่งข้อมูลในขั้นคำขอสุทธิและขั้นอนุมัติเป็นข้อมูลแสดงความจำนงที่จะลงทุน เป็นตัวชี้แนวโน้ม FDI