

## สถิติการลงทุนจากต่างชาติ รายเดือนสะสมปี 2552 (มกราคม) \*\*ฉบับแก้ไข\*\*

## ขั้นค่าขอสิทธิ

- การยื่นขอรับส่งเสริมการลงทุนของนักลงทุนต่างชาติในเดือนมกราคม ปี 2552 มีจำนวนโครงการลดลงร้อยละ 42.5 ส่วนปริมาณเงินลงทุนลดลงร้อยละ 57.2 จากปีก่อนหน้าในช่วงเวลาเดียวกัน

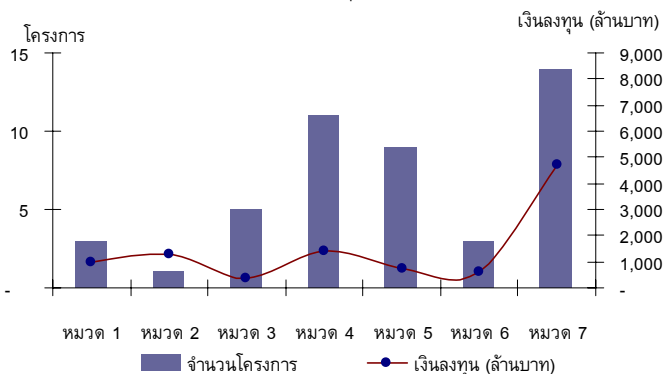
## เปรียบเทียบกับปีก่อนหน้า

	ปี 2551 (มค.)	ปี 2552 (มค.)	การเปลี่ยนแปลง (%)
จำนวนโครงการ	80	46	-42.5%
เงินลงทุน(ล้านบาท)	23,485	10,048	-57.2%

- จำนวนโครงการจากต่างชาติที่ยื่นขอส่งเสริมการลงทุนคิดเป็นสัดส่วนร้อยละ 65.7 ของจำนวนโครงการทั้งสิ้นที่ยื่นขอส่งเสริม (70 โครงการ) ปริมาณเงินลงทุนคิดเป็นสัดส่วนร้อยละ 10 ของปริมาณเงินลงทุนทั้งสิ้นที่ยื่นขอส่งเสริม (100,790 ล้านบาท)
- ขนาดเงินลงทุนของโครงการต่างชาติที่ยื่นขอส่งเสริมกว่าร้อยละ 90 เป็นโครงการขนาดเล็กและขนาดกลาง
- อุตสาหกรรมที่นักลงทุนต่างชาติสนใจยื่นขอส่งเสริมและมีปริมาณเงินลงทุนสูงสุด คือ กิจการบริการและสาธารณูปโภคในภาคอุตสาหกรรม

โครงการจากต่างชาติที่ยื่นขอส่งเสริมในปี 2552 (มค.)

แยกตามประเภทอุตสาหกรรม



## โครงการต่างชาติที่ยื่นขอส่งเสริมแยกตามประเภทอุตสาหกรรม

## เปรียบเทียบกับปีก่อนหน้า

ประเภท	ปี 2551 (มค.)		ปี 2552 (มค.)	
	จำนวนโครงการ	เงินลงทุน (ล้านบาท)	จำนวนโครงการ	เงินลงทุน (ล้านบาท)
หมวด 1	8	1,958.8	3	972.2
หมวด 2	3	6,995.4	1	1,279.9
หมวด 3	6	118.4	5	338.2
หมวด 4	21	2,279.2	11	1,388.7
หมวด 5	8	886.8	9	751.8
หมวด 6	11	4,215.6	3	622.4
หมวด 7	23	7,030.9	14	4,695.0

- การจัดตั้งโรงงานและขยายกิจการของนักลงทุนต่างชาติกระจายตัวอยู่ในทั้ง 3 เขตส่งเสริมการลงทุน โดยมีสัดส่วนที่ใกล้เคียงกันคือร้อยละ 40 ในเขต 1, 2 และร้อยละ 20 ในเขต 3

## โครงการลงทุนจากต่างชาติที่ยื่นขอส่งเสริมในปี 2552 (มค.)

## แยกตามเขตส่งเสริมการลงทุน

	จำนวนโครงการ	เงินลงทุน (ล้านบาท)
เขต 1	17	1,244.1
เขต 2	17	5,823.6
เขต 3	12	2,980.5

- โครงการผลิตเพื่อการส่งออกร้อยละ 80 ขึ้นไป มีจำนวน 11 โครงการ คิดเป็นสัดส่วนร้อยละ 24 ของโครงการจากต่างชาติที่ยื่นขอส่งเสริม ซึ่งส่วนใหญ่เป็นอุตสาหกรรมเบาและการผลิตชิ้นส่วนที่ทำจากโลหะ
- จากโครงการต่างชาติที่ยื่นขอส่งเสริมในเดือนนี้จะก่อให้เกิดการจ้างงานภายในประเทศแยกเป็นแรงงานไทย 3,584 คน และต่างชาติ 180 คน
- ในด้านของจำนวนโครงการ นักลงทุนต่างชาติที่ยื่นขอส่งเสริมการลงทุนในโครงการใหม่ร้อยละ 56.5 แต่ในด้านของปริมาณเงินลงทุนร้อยละ 58.2 มาจากการขยายกิจการ

## โครงการลงทุนจากต่างชาติที่ยื่นขอส่งเสริมในปี 2552 (มค.)

## แยกตามประเภทโครงการ

	จำนวนโครงการ	เงินลงทุน (ล้านบาท)
โครงการขยาย	20	5,847.0
โครงการใหม่	26	4,201.2

- ญี่ปุ่นยังคงเป็นประเทศที่มีจำนวนโครงการและปริมาณการลงทุนในการยื่นขอส่งเสริมสูงสุด
- โครงการขนาดใหญ่ (เงินลงทุนตั้งแต่ 1,000 ล้านบาทขึ้นไป) ที่ยื่นขอส่งเสริมในเดือนนี้มีจำนวน 3 โครงการ ซึ่งเป็นการลงทุนในกิจการผลิตพลังงานไฟฟ้าจากพลังงานลม และขยายการลงทุนในกิจการขนถ่ายสินค้าสำหรับเดินเรือทะเลและกิจการผลิตแก้ว
- การลงทุนจากญี่ปุ่น** มีโครงการที่ยื่นขอ 15 โครงการ มูลค่าการลงทุน 4,424 ล้านบาท จำนวนโครงการลดลงร้อยละ 51.6 และปริมาณเงินลงทุนเพิ่มขึ้นร้อยละ 0.07 จากปีก่อนหน้าในช่วงเวลาเดียวกัน

กิจการที่นักลงทุนญี่ปุ่นยื่นขอส่งเสริมมากที่สุด คือ กิจการผลิตภัณฑ์โลหะ เครื่องจักรและอุปกรณ์ขนส่ง

- การลงทุนจากจีน** มีโครงการที่ยื่นขอส่งเสริม 1 โครงการ มูลค่าการลงทุน 21 ล้านบาท เมื่อเปรียบเทียบกับปี 2550 ในเดือนเดียวกัน จำนวนโครงการลดลง 2 โครงการ มูลค่าการลงทุนเพิ่มขึ้น 4 ล้านบาท
- การลงทุนจากยุโรป** มีโครงการยื่นขอส่งเสริม 12 โครงการ มูลค่าการลงทุนรวม 1,583 ล้านบาท จำนวนโครงการเพิ่มขึ้น 3 โครงการ มูลค่าการลงทุนลดลงร้อยละ 63.8 แหล่งเงินทุนส่วนใหญ่มาจาก **สวิสเซอร์แลนด์** (จากโครงการผลิตอาหารสัตว์ ผลิตชิ้นส่วนอิเล็กทรอนิกส์ และกิจการศูนย์จัดหาจัดซื้อชิ้นส่วนและผลิตภัณฑ์ระหว่างประเทศ)
- การลงทุนจากกลุ่มประเทศอาเซียน** มีโครงการที่ยื่นขอส่งเสริม 3 โครงการ ลดลง 10 โครงการจากปีก่อนหน้า มีมูลค่าการลงทุนรวม 115 ล้านบาท ลดลงกว่าหมื่นล้านบาทจากปีก่อนหน้าในช่วงเวลาเดียวกัน โดยแหล่งเงินทุนมาจากประเทศสิงคโปร์และมาเลเซีย

- **การลงทุนจากสหรัฐอเมริกา** มีโครงการยื่นขอส่งเสริม 3 โครงการ มูลค่าการลงทุน 97 ล้านบาท จำนวนโครงการลดลง 1 โครงการ และเงินลงทุนลดลง 407 ล้านบาทจากปีก่อนหน้า
- **การลงทุนจากอินเดีย** มีโครงการขนาดใหญ่ยื่นขอส่งเสริม 1 โครงการ ในกิจการผลิตพลังงานไฟฟ้าจากพลังงานลม มูลค่าการลงทุน 2,390 ล้านบาท

**ยื่นอนุมัติ**

- โครงการลงทุนจากต่างชาติที่ได้รับการอนุมัติในเดือนมกราคมปี 2552 มีจำนวน 33 โครงการ คิดเป็นสัดส่วนร้อยละ 70 ของจำนวนโครงการทั้งสิ้นที่ได้รับการอนุมัติ (47 โครงการ) มีปริมาณเงินลงทุน 1,139 ล้านบาท คิดเป็นสัดส่วนร้อยละ 40.5 ของมูลค่าเงินลงทุนทั้งสิ้นที่ได้รับการอนุมัติ (2,815.3 ล้านบาท)
- เมื่อเทียบกับปี 2551 ในเดือนเดียวกัน จำนวนโครงการและปริมาณเงินลงทุนลดลงร้อยละ 57.7 และ 95.5 ตามลำดับ

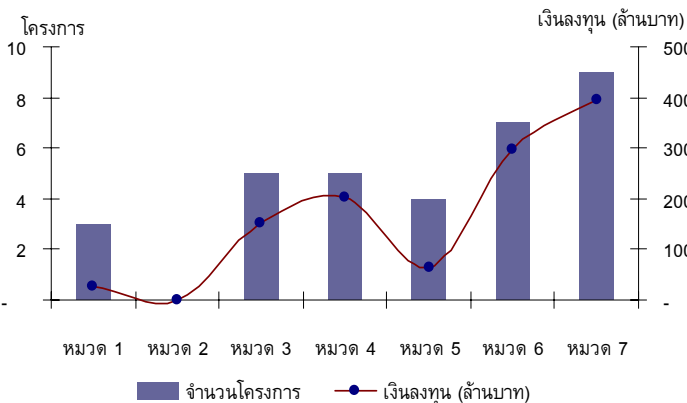
**เปรียบเทียบกับปีก่อนหน้า**

	ปี 2551 (มค.)	ปี 2552 (มค.)	การเปลี่ยนแปลง (%)
จำนวนโครงการ	78	33	-57.7%
เงินลงทุน(ล้านบาท)	25,237	1,139	-95.5%

- แหล่งที่มาของเงินทุนส่วนใหญ่มาจากญี่ปุ่นและสิงคโปร์
- โครงการที่ได้รับอนุมัติในเดือนนี้เป็นโครงการขนาดเล็ก และไม่มีโครงการขนาดใหญ่ (เงินลงทุนตั้งแต่ 1,000 ล้านบาทขึ้นไป) ได้รับการอนุมัติ
- ในเดือนมกราคมของปีนี้ โครงการของนักลงทุนต่างชาติที่ได้รับการอนุมัติจะกระจายตัวอยู่ในทุกอุตสาหกรรม ยกเว้นประเภทกิจการเหมืองแร่ เซรามิกส์และโลหะขั้นมูลฐานซึ่งไม่มีโครงการที่ได้รับการอนุมัติโดยประเภทกิจการที่ได้รับอนุมัติมากที่สุดคือกิจการบริการและสาธารณูปโภค

โครงการจากต่างชาติที่ได้รับการอนุมัติในปี 2552 (มค.)

แยกตามประเภทอุตสาหกรรม



**โครงการต่างชาติที่ได้รับการอนุมัติแยกตามประเภทอุตสาหกรรมเปรียบเทียบกับปีก่อนหน้า**

ประเภท	ปี 2551 (มค.)		ปี 2552 (มค.)	
	จำนวนโครงการ	เงินลงทุน (ล้านบาท)	จำนวนโครงการ	เงินลงทุน (ล้านบาท)
หมวด 1	4	710.2	3	26.9
หมวด 2	4	1,220.8	-	-
หมวด 3	7	633.8	5	153.5
หมวด 4	24	5,548.9	5	202.2
หมวด 5	11	2,370.2	4	64.1
หมวด 6	18	13,820.7	7	297.2
หมวด 7	10	932.3	9	394.7

- โครงการของนักลงทุนต่างชาติที่ได้รับการอนุมัติเป็นโครงการใหม่และการขยายกิจการในสัดส่วนที่ใกล้เคียงกัน

**โครงการลงทุนจากต่างชาติที่ได้รับอนุมัติในปี 2552 (มค.)**

แยกตามประเภทโครงการ

	จำนวนโครงการ	เงินลงทุน (ล้านบาท)
โครงการขยาย	16	793.1
โครงการใหม่	17	345.5

- เขตส่งเสริมการลงทุนที่ 2 เป็นแหล่งที่มีโครงการต่างชาติจัดตั้งโรงงานมากที่สุดคิดเป็นสัดส่วนร้อยละ 51.5

**โครงการลงทุนจากต่างชาติที่ได้รับอนุมัติในปี 2552 (มค.)**

แยกตามเขตส่งเสริมการลงทุน

	จำนวนโครงการ	เงินลงทุน (ล้านบาท)
เขต 1	8	318.1
เขต 2	17	667.3
เขต 3	8	153.2

- โครงการผลิตเพื่อการส่งออกร้อยละ 80 ขึ้นไป มีจำนวน 11 โครงการ คิดเป็นสัดส่วนร้อยละ 33.3 ของโครงการจากต่างชาติที่ได้รับการอนุมัติ
- จากโครงการต่างชาติที่ได้รับอนุมัติในเดือนแรกของปีนี้ จะก่อให้เกิดการจ้างงานภายในประเทศแยกเป็นแรงงานไทย 1,303 คนและแรงงานต่างชาติ 93 คน

\*\*\*\*\*

ข้อมูล ณ วันที่ 25 กุมภาพันธ์ 2552  
สำนักความร่วมมือการลงทุนต่างประเทศ

หมายเหตุ :

- 1) สถิติของสำนักงานจะครอบคลุมข้อมูลโครงการต่างชาติที่มาขอรับการส่งเสริมการลงทุนเท่านั้น ซึ่งข้อมูลในขั้นค่าขอสุทธิและขั้นอนุมัติเป็นข้อมูลแสดงความจำนงที่จะลงทุน เป็นตัวชี้แนวโน้ม FDI
- 2) มีการปรับปรุงสถิติในขั้นค่าขอสุทธิ เนื่องจากมีการเปลี่ยนแปลงข้อมูลหลังจากบริษัทที่ยื่นขอส่งเสริมมาซื้อโครงการ